

Objektyp: **Advertising**

Zeitschrift: **Bulletin technique de la Suisse romande**

Band (Jahr): **87 (1961)**

Heft 4

PDF erstellt am: **29.06.2024**

### **Nutzungsbedingungen**

Die ETH-Bibliothek ist Anbieterin der digitalisierten Zeitschriften. Sie besitzt keine Urheberrechte an den Inhalten der Zeitschriften. Die Rechte liegen in der Regel bei den Herausgebern.

Die auf der Plattform e-periodica veröffentlichten Dokumente stehen für nicht-kommerzielle Zwecke in Lehre und Forschung sowie für die private Nutzung frei zur Verfügung. Einzelne Dateien oder Ausdrucke aus diesem Angebot können zusammen mit diesen Nutzungsbedingungen und den korrekten Herkunftsbezeichnungen weitergegeben werden.

Das Veröffentlichen von Bildern in Print- und Online-Publikationen ist nur mit vorheriger Genehmigung der Rechteinhaber erlaubt. Die systematische Speicherung von Teilen des elektronischen Angebots auf anderen Servern bedarf ebenfalls des schriftlichen Einverständnisses der Rechteinhaber.

### **Haftungsausschluss**

Alle Angaben erfolgen ohne Gewähr für Vollständigkeit oder Richtigkeit. Es wird keine Haftung übernommen für Schäden durch die Verwendung von Informationen aus diesem Online-Angebot oder durch das Fehlen von Informationen. Dies gilt auch für Inhalte Dritter, die über dieses Angebot zugänglich sind.



BORSARI

Verkehrsbetriebe der Stadt Luzern, 2 Tanks, 300'000 Liter Dieselöl.

# CITERNES BORSARI

*Stockage rationnel de l'essence  
du mazout et de l'huile Diesel*

en réservoirs en béton armé à revêtements spéciaux

PAS DE CORROSION

AUCUN ENTRETIEN

RÉFÉRENCES DE PREMIER ORDRE

**BORSARI & Cie, Zollikon-Zurich**

TÉLÉPHONE (051)  
24 96 18

MAISON FONDÉE  
EN 1873

Les installations de l'

*air*



pour

chauffage

ventilation

climatisation

séchage

humidification

sont favorablement connues.

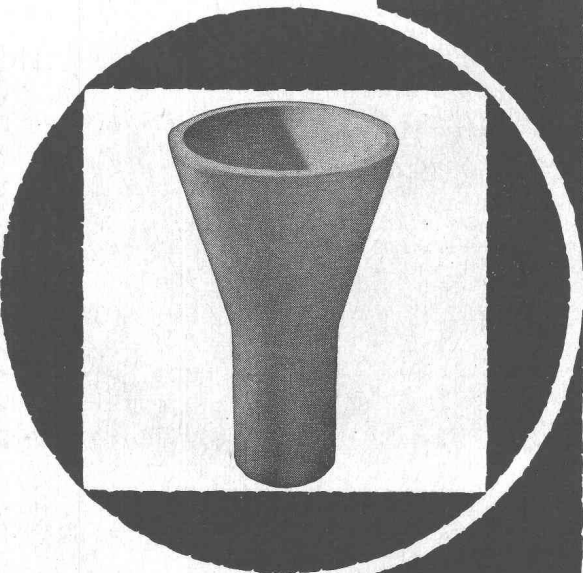
Tous ces problèmes sont traités à votre avantage par nos ingénieurs spécialisés. Nous attendons votre appel téléphonique sous n° 031 - 3 99 11, ou par écrit à

**WERA S.A. BERNE**

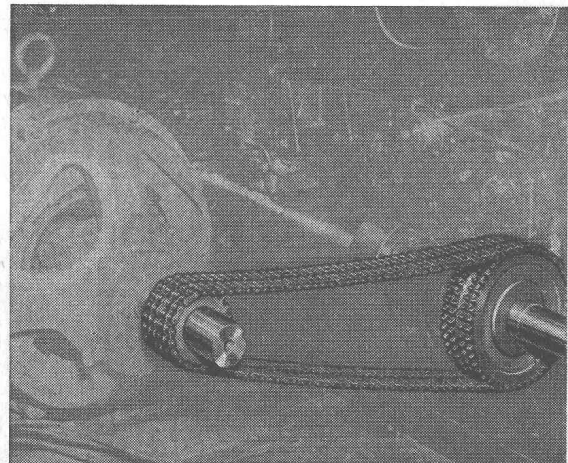
Gerbergasse 23-33

les spécialistes de la climatisation

Produits réfractaires  
Carreaux en grès  
cérane



**Tonwerk Lausen AG**



**Les transmissions**

complètes et normalisées

# RENOLD

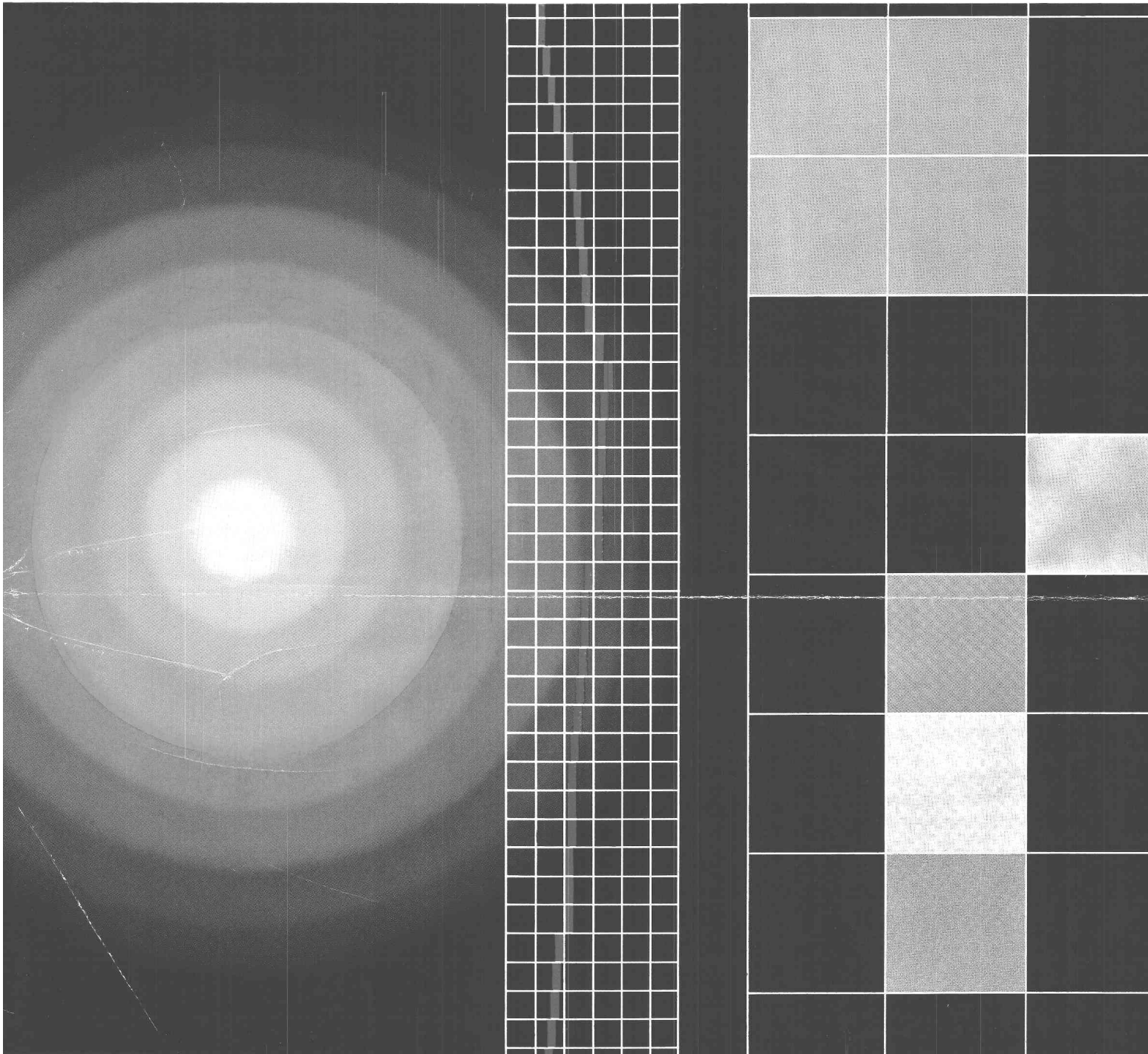
Durabilité - Sécurité - Marche souple  
Entr'axes rapprochés - Largeurs minimales  
Rendement élevé

En stock chez:

**W. EMIL KUNZ ZURICH 27**

Gotthardstr. 21 - Téléphone (051) 27 30 57

C'est pourquoi les **carreaux**  
**de faïence et grès cérame**  
sont imperméables et inaltérables



**Cuisson à 1200°**

**Les carreaux et la mosaïque de grès cérame** deviennent si denses par la cuisson que l'eau ne peut en rien les pénétrer. Leur surface dure ne s'use pratiquement pas, même en étant très exposée. Leur entretien est facile; la poussière et la saleté ne peuvent s'y fixer. Outre les revêtements unis, la variété de leurs formats et couleurs permet la réalisation d'innombrables combinaisons.

**Le carreau de faïence émaillé** présente une surface plate de la dureté du verre. Toujours moderne, il conserve très longtemps sa valeur et sa belle apparence. Quant à la palette des teintes à disposition, elle est très riche puisque la gamme s'étend des couleurs les plus tendres aux tons les plus vifs. Enfin un peu d'eau sur un chiffon et le revêtement de faïence brille comme au premier jour.



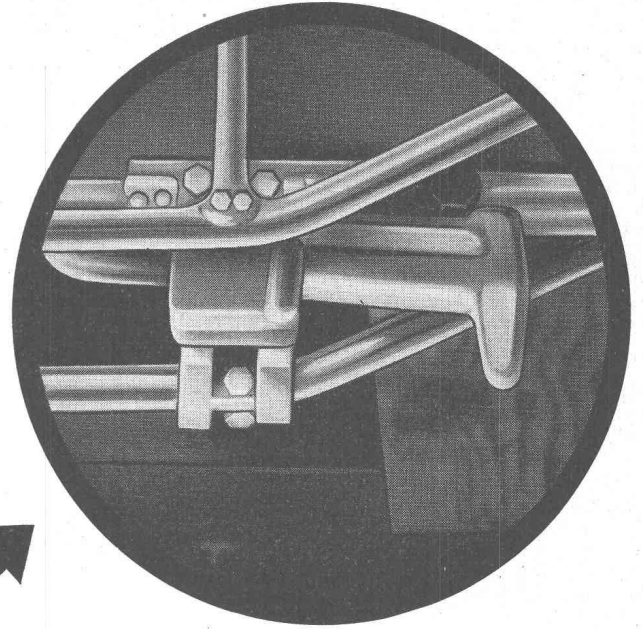


Façade en mosaïque moyenne de grès cérame. Pour les façades les carreaux de grès et de mosaïque conviennent tout particulièrement. Leurs couleurs gaies et leur résistance au gel et à l'usure leur permettent de subir avec succès les assauts du temps.

**Les revêtements de faïence et de grès cérame**

ne sont pas seulement élégants, ils ont aussi, par leurs propriétés, une valeur intrinsèque. Ils sont salubres et ne nécessitent pratiquement aucun entretien. Pour tous renseignements et livraisons prière de s'adresser aux magasins spécialisés.

L'énorme avantage de la poutrelle **FIX** réside dans sa facilité aussi bien au coffrage qu'au décoffrage, élément par élément. Un coup de marteau suffit à sa fixation à longueur voulue.



Poutrelles **FIX** utilisées pour la construction de la nouvelle gare CFF à Berne



Représentant pour la Suisse romande :

**MATERCO S. A. GENÈVE**

60, chemin de Vermont Tél. (022) 34 19 11

**FIXTRAEGER SA  
LAUFENBURG - AG**

Téléphone (064) 7 35 21



BUREAU D'INGÉNIEURS-CONSEIL

MARQUES

GENÈVE

20, rue de la Cité

Tél. (022) 24 79 20

**A. BUGNION**

BREVETS D'INVENTION

LAUSANNE  
2bis, Grand-Pont  
Tél. (021) 22 55 50

MODÈLES

LA CHAUX-DE-FONDS  
88, avenue Léopold-Robert  
Tél. (039) 2 77 35

**FONDERIE**

PAUL PERRET & C<sup>IE</sup> S.A.

Sébeillon 4 — Tél. (021) 24 48 48



Toutes pièces pour le bâtiment et le génie civil en FONTE GRISE, BRONZE, LAITON, PÉRALUMAN, etc. - Sablage

**LAUSANNE**

**Carrières d'Arvel S.A. — Villeneuve (Vaud)**

Graviers cassés et gravillons de qualité — Pierre à moellons — Blocs de marbrerie

**BREVETS D'INVENTION**

Marque de fabrique et de commerce en tous pays

**ASSISTANCE** dans les procès en contrefaçon. **EXPERTISES**

ÉTUDE

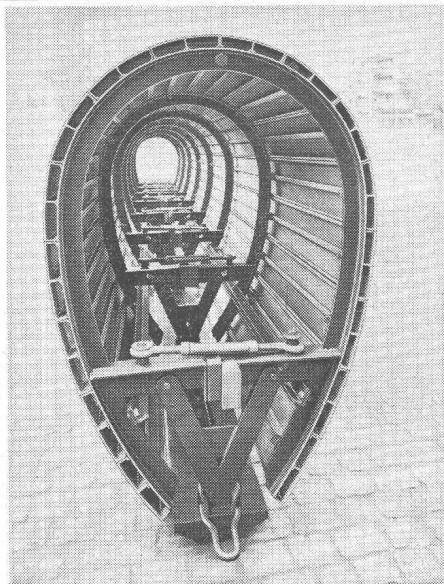
**Dr jur. J.-D. PAHUD**

INGÉNIEURS - CONSEILS

2, av. Tribunal-Fédéral — Tél. 22 51 48

LAUSANNE

Maison fondée en 1921



Coffrage déployable pour le réseau de canalisation à Zurich, section standard

**COFFRAGE EN MÉTAL LÉGER**

(Brevets suisses et étrangers)

L'expansion accélérée de nos villes demande sur les chantiers des méthodes de travail modernes et rationnelles

**Alb. Aeberli** Zurich 38

ATELIERS DE CONSTRUCTION

ALBISSTRASSE 62 Tél. (051) 45 13 28

**BREVETS D'INVENTION**

MARQUES DE FABRIQUE — DESSINS — MODÈLES  
CONSULTATIONS — EXPERTISES

**ANDRÉ SCHOTT** INGÉNIEUR-CONSEIL

Bld. du Théâtre 5 GENÈVE Tél. 250 398

GÉNIE CIVIL  
GYPSERIE

BÉTON ARMÉ

MAÇONNERIE  
PEINTURE

COOPÉRATIVE DES

**COBAL**

OUVRIERS DU BÂTIMENT

BEAULIEU 11

LAUSANNE

Tél. 24 28 24

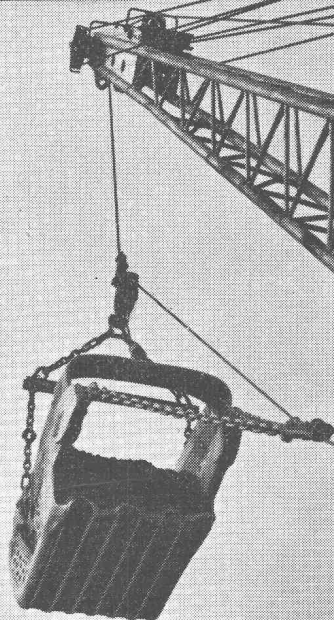
Carnets de dépôts 4 %

Obligations 4 1/2 % (3 et 5 ans de terme)  
Obligations 5 % (10 ans de terme)

**DUPUIS & C<sup>IE</sup>**  
photogravure  
CLICHÉS DESSINS PHOTOS  
Lausanne Cheneau-de-Bourg 3 Tél. 23 39 23

La confiance est fondée  
sur la qualité impeccable  
de nos produits

**Câbles  
métalliques**



**Corderie  
Industrielle  
Suisse SA  
Schaffhouse**  
Tél. 053 / 542 41

**CIS**

# COMPTOIR DU CAOUTCHOUC

**LAUSANNE**

**A. BOVAY S.A. Succursale : Sion**

16, Caroline - Tél. (021) 2321 48/49

Condémines/Rte Lausanne Tél. (027) 224 85



- Tuyaux air comprimé **ATOMIC** - Armatures
- Tuyaux caoutchouc pour tous usages
- Vêtements imperméables, bottes, gants, casques
- Courroies et rubans transporteurs
- Vulcanisation et entretien des rubans transporteurs

**Jacques Micheli** Ing. électr. dipl. E. P. F.

● Conseil en propriété industrielle

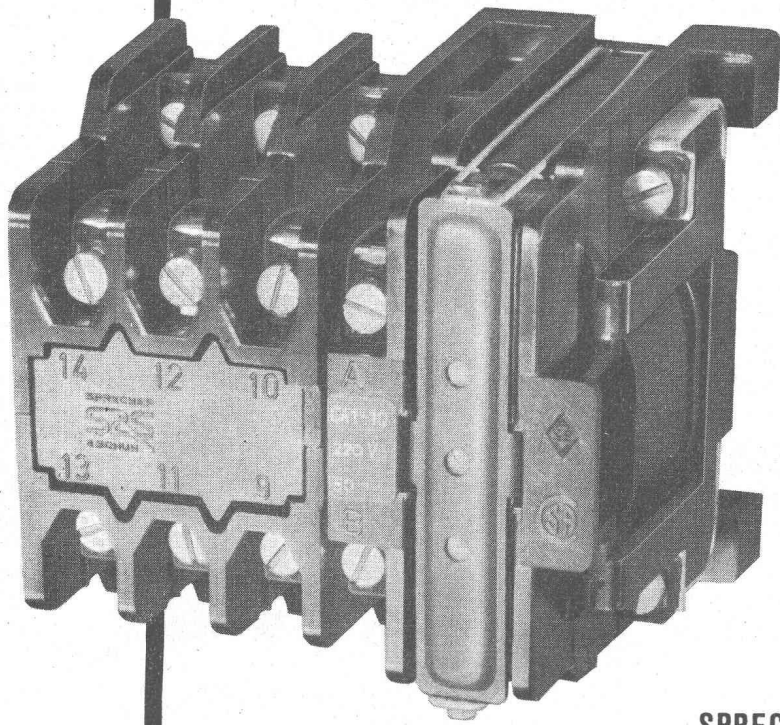
- Brevets d'invention
- Marques de fabrique
- Dessins et modèles

Rue Diday 12 - Genève

Téléphone 24 22 70

## Le nouveau contacteur Sprecher & Schuh Type CA 1-10

10 A 500 V



### Dimensions réduites:

sans relais thermique: 80 × 69 × 65 mm  
avec relais thermique: 80 × 105 × 74,5 mm

Relais thermiques avec domaines de réglage allant de 0,07 à 10 A

Durée de vie mécanique et électrique très élevée

3 contacts auxiliaires

Système de contact exempt de vibrations à l'enclenchement

Bornes facilement accessibles

SPRECHER & SCHUH SA. AARAU



6315

## Pour arbres rotatifs «LE JOINT GACO»

(joint d'arbre)

- résistant à l'abrasion
- Dimensions exactes
- résistant aux huiles et aux graisses
- résistant à la benzine
- résistant à la chaleur

Ce sont les principaux avantages des joints Gaco et ces avantages sont absolument nécessaires pour l'étanchéité parfaite d'un arbre. Notre service des ventes et notre service technique se tiennent à votre disposition pour vous aider à résoudre les problèmes difficiles d'étanchéité.

Un stock important dans toutes les dimensions est à votre disposition.

N'oubliez pas: le joint d'arbre Gaco est un joint de toute première qualité.



# Angst & Pfister S/A.

Genève  
Zürich  
Milano

52, rue des Bains  
Stampfenbachstrasse 144  
Via F. Aporti

Téléphone (022) 24 73 62  
Telephon (051) 26 97 01