

Objektyp: **Advertising**

Zeitschrift: **Bulletin technique de la Suisse romande**

Band (Jahr): **87 (1961)**

Heft 4

PDF erstellt am: **13.09.2024**

Nutzungsbedingungen

Die ETH-Bibliothek ist Anbieterin der digitalisierten Zeitschriften. Sie besitzt keine Urheberrechte an den Inhalten der Zeitschriften. Die Rechte liegen in der Regel bei den Herausgebern. Die auf der Plattform e-periodica veröffentlichten Dokumente stehen für nicht-kommerzielle Zwecke in Lehre und Forschung sowie für die private Nutzung frei zur Verfügung. Einzelne Dateien oder Ausdrucke aus diesem Angebot können zusammen mit diesen Nutzungsbedingungen und den korrekten Herkunftsbezeichnungen weitergegeben werden. Das Veröffentlichen von Bildern in Print- und Online-Publikationen ist nur mit vorheriger Genehmigung der Rechteinhaber erlaubt. Die systematische Speicherung von Teilen des elektronischen Angebots auf anderen Servern bedarf ebenfalls des schriftlichen Einverständnisses der Rechteinhaber.

Haftungsausschluss

Alle Angaben erfolgen ohne Gewähr für Vollständigkeit oder Richtigkeit. Es wird keine Haftung übernommen für Schäden durch die Verwendung von Informationen aus diesem Online-Angebot oder durch das Fehlen von Informationen. Dies gilt auch für Inhalte Dritter, die über dieses Angebot zugänglich sind.

Ein Dienst der *ETH-Bibliothek*
ETH Zürich, Rämistrasse 101, 8092 Zürich, Schweiz, www.library.ethz.ch

<http://www.e-periodica.ch>

DOCUMENTATION GÉNÉRALE

Sciences pures

- BT 3217 535.241.44 : 628.971.6
*Die Anwendung des Begriffes « Leuchtdichte der Strassen-
decke » in der Praxis der öffentlichen Beleuchtung.*
J. B. de BOER.
Bull. Ass. suisse Electriciens, 51 (1960) 12, 18 juin,
p. 585-595, 15 fig.

Méthode graphique simple pour la détermination des luminances sur les routes. Les valeurs de la luminance et de certaines proportions dans la luminance peuvent être dérivées de courbes établies pour des cas élémentaires, c'est-à-dire pour lesquels un seul type de luminaire est associé à un seul type de revêtement routier.

Description d'un luminancemètre, sous forme d'un téléphoto-mètre photo-électrique, réalisé dans des dimensions permettant une grande maniabilité grâce à l'utilisation de transistors, et dont l'emploi est facilité par un système de mire d'une construction spéciale pour des pointages de précision.

Mécanique appliquée

- BT 3218 621.243.5
Etude comparative des turbines Kaplan et Dériaz. P. DÉRIAZ.
Houille blanche, 15 (1960) 4, juin, p. 331-343, 14 fig.

Historique du développement de la turbine Dériaz — à écoulement mixte et pales orientables, fonctionnant sous des chutes de plus de 60 m et possédant une caractéristique de rendement/charge d'allure « aplatie » — et de ses applications ; considérations hydrauliques et mécaniques la comparant à la turbine Kaplan. Avantages de la turbine Dériaz : meilleur rendement, réduction du facteur de cavitation, réduction des dimensions de la centrale et de la capacité du pont, réduction de la vitesse d'emballement conduisant à une génératrice plus économique, réduction des accroissements de débit en survitesse conduisant à une économie d'excavation du tunnel aval pour une centrale souterraine. Résultats d'essais comparatifs en modèle réduit.

Electrotechnique

- BT 3219 621.313.3
Evolution et progrès récents dans la construction des grosses machines tournantes. S. KOHN.
Bull. Soc. franç. Electriciens, Sér. 8, 1 (1960) 2, fév.
p. 65-71, 12 fig.

1. *Alternateurs* : accroissement de la puissance unitaire des turbo-alternateurs, éléments déterminants qui ont permis d'atteindre 125 MW et actuellement 250 MW, perspectives au-delà, cas des équipements hydrauliques.

2. *Compensateurs synchrones* : développement en France, simplification, problèmes posés et solutions (60 et 21 MVar).

3. *Moteurs* : entraînement de compresseurs, groupes spéciaux, puissance accrue, construction moderne, progrès des moteurs asynchrones.

Génie

- BT 3220 624.002.5
2^e Salon international du matériel de travaux publics et de bâtiment (Le Bourget, 19-29 mai 1960). DIVERS AUTEURS.
Travaux, 44 (1960) 307, mai, p. 327-445, fig.

Numéro spécial consacré à ce Salon et contenant, à part une intéressante documentation sur ce matériel, les études suivantes :

Les besoins de l'Entreprise française. — Les matériels de génie civil français au 2^e Salon. — L'évolution des matériels de terrassement et de nivellement. — Evolution des matériels de cylindrage et de compactage du sol. — L'évolution des matériels de revêtement routier. — L'évolution des matériels de fabrication du béton. — L'évolution des matériels de levage et de manutention de chantier. — Evolution des matériels de transports. — Evolution des matériels de préparation mécanique des matériaux (concassage, broyage, classement, dosage, mélange) : — Le rôle du matériel étranger.

Construction, Architecture

- BT 3221 725.826 (45)
Le stade Flaminio, à Rome. P. L. NERVI.
Techn. Travaux, 36 (1960) 1-2, jan.-fév., p. 33-44, 19 fig.

Ouvrage constitué essentiellement par une tribune pouvant contenir 50 000 spectateurs, disposée en « anneau » autour du terrain de jeu, lequel est un rectangle de 70 × 105 m ; les dimensions extérieures de l'anneau sont de 133 m et 182 m. L'un des grands côtés de la tribune est couvert par un auvent en encorbellement de 27 m de largeur, s'appuyant à mi-portée sur des montants tubulaires.

Sous la tribune sont aménagés : une piscine, une salle de gymnastique, une salle d'escrime, une salle d'athlétisme lourd, une salle de levage des poids, une salle de boxe et lutte, avec des locaux de service, douches, etc.

Un parc ombragé d'arbres peut recevoir 6000 voitures.

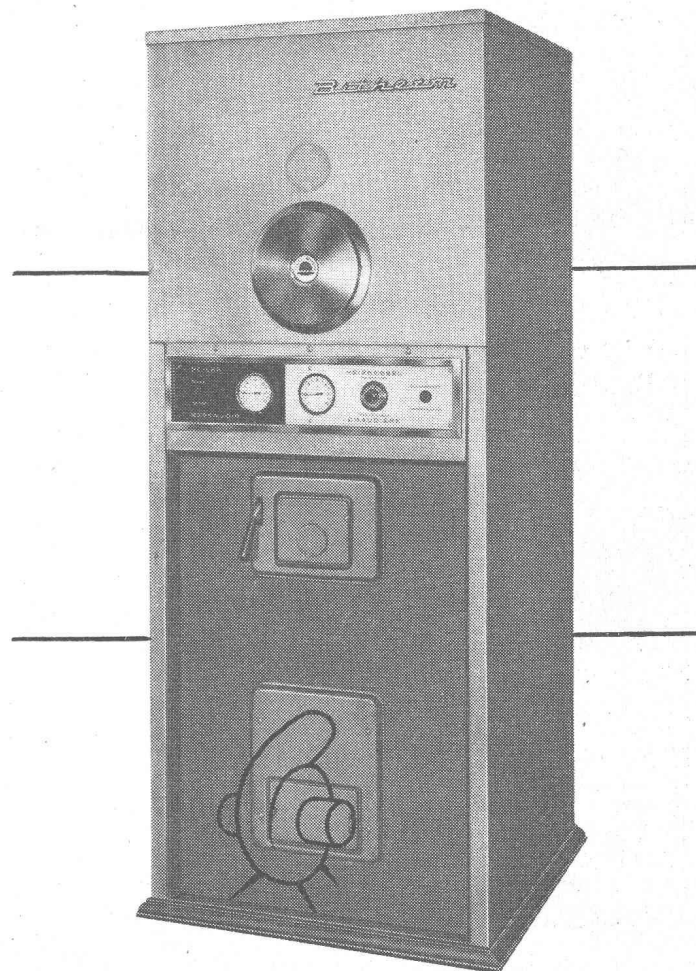


En fonte — un choix judicieux !

... et rentable. On oublie trop souvent qu'en Suisse la période de chauffage dure environ sept mois. Pour les propriétaires de chaudières en fonte, cette circonstance importe peu, puisqu'ils savent pouvoir compter en toute certitude sur leurs chaudières. **Pourquoi ?**

... elles résistent à la corrosion ! — elles sont durables ! — elles peuvent aisément être agrandies ou réduites selon les besoins puisqu'elles sont constituées d'éléments assemblés ! Leurs différentes parties peuvent être facilement remplacées. Elles peuvent être chauffées aux combustibles solides ou liquides sans transformations importantes.

La fonte est avantageuse, économique et résistante ! La fonte — un choix judicieux !



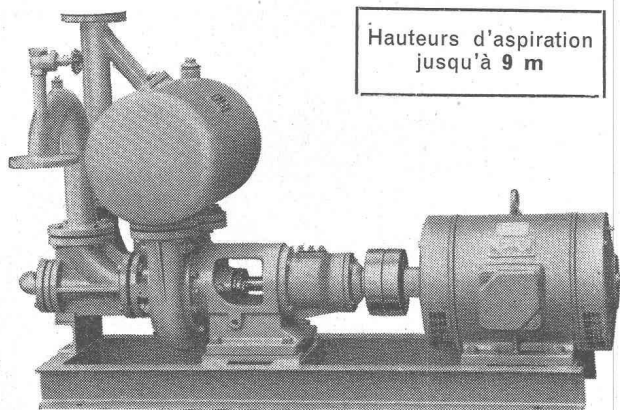
Ideal Bitherm chaudières en fonte combinées avec chauffe-eau en tôle galvanisée à chaud. 108 combinaisons possibles pour des puissances de 17 600 à 500 000 kcal/h et des chauffe-eau de 100 à 2000 litres de contenance.

De l'eau chaude à toute heure au prix le plus avantageux.

Idéal-Standard S.A. Dulliken

**Pompes pour les chantiers
l'industrie et les eaux usées
à amorçage automatique, sans soupapes**

Système Lauchenauer



Hauteurs d'aspiration
jusqu'à 9 m

Débits 1-500 l/sec. Aucune soupape de fond. Pas de clapet dans la tubulure d'aspiration. Aucune pompe à vide auxiliaire. Aspiration automatique en tout temps, même après introduction d'air dans le tuyau d'aspiration. Aucune surface d'étanchéité frottante se détériorant à l'usage, d'où fonctionnement **exempt de perturbations**, aussi dans l'extraction de vase, de sable et de gravier.

Ateliers de Construction s/Sihl S. A.

Fondés en 1871

ZURICH

Tél. (051) 23 35 14

1930-1960

Les appareils à gaz

CIPAG

(boilers, générateurs, aérothermes)

bénéficient d'une expérience de

30 ans

Ingénieur - Agent commercial

introduit région sud et sud-ouest de la France, cherche représentation matériel touchant toutes industries.

Ecrire sous chiffre **R 107 489 X**, à **Publicitas, Genève.**

Jeune ingénieur civil

cherche place dans bureau technique, à Genève.

Ecrire sous chiffre **OFA 3010 G**, **Orell Füssli-Annonces, Genève.**

Bureau d'architecte S.I.A. cherche, pour entrée immédiate ou date à convenir

1 technicien-architecte - 1 dessinateur

pour plans d'exécution, devis, soumissions et surveillance travaux. Travaux intéressants. Semaine de 5 jours.

Adresser offres manuscrites avec curriculum vitae, références et prétentions de salaire, à **Etienne-E. Bueche**, architecte S.I.A., **Saint-Imier**. Tél. (039) 4 11 64.

**Papier calque, héliographique,
millimétré et logarithmique**

ED. AERNI-LEUCH BERNE

BREVETS d'INVENTION

la plus ancienne maison de Suisse :

Dériaz, Kirker & C^{ie}

Genève
14 rue du Mont-Blanc

« Bureau d'Architecte S.I.A. »

de Lausanne cherche

Jeune architecte

diplômé, bon projeteur, pour concours, collaboration à projets divers, dont constructions scolaires.

Place stable et intéressante pour un architecte faisant preuve de goût et d'initiative.

Faire offres avec curriculum vitae, prétention de salaire, sous chiffre **PO 80 286 L**, à **Publicitas, Lausanne**.

Bureau d'ingénieur cherche

INGÉNIEUR CIVIL

diplômé E.P.F. ou EPUL, quelques années de pratique du calcul du béton armé et du béton précontraint.

Semaine de 5 jours, vacances 3 semaines.

Offres à **J. Bauty, ingénieur civil, 1, rue Hugo-de-Senger, Genève**.

GRANDE DIXENCE S.A.

engagerait tout de suite ou pour date à convenir, pour ses chantiers d'aménagement hydro-électrique

TECHNICIENS

en génie civil

et

DESSINATEURS

Faire offres manuscrites avec curriculum vitae et copies de certificats, à

Grande Dixence S.A., Bureau des travaux, Val-des-Dix (VS).

Sécheron

Nous cherchons un

TECHNICIEN - ÉLECTRICIEN

diplômé d'un technicum suisse ou études équivalentes, pour études et constructions de centrales électriques, sous-stations et équipements industriels très variés.

Travail intéressant pour candidat capable et faisant preuve d'initiative.

Conditions de travail agréables avec possibilités de voyages. Faire offres manuscrites en joignant curriculum vitae, copies de certificats, photographie et en indiquant prétentions de salaire et date d'entrée, au secrétariat général de la **S.A. des ATELIERS DE SÉCHERON, Case postale, GENÈVE 21 - Sécheron**.

Pour l'exploitation de notre réacteur DIORIT, d'une puissance de 20 MW, nous cherchons un

INGÉNIEUR MÉCANICIEN

diplômé EPUL ou EPF

Nous offrons du travail intéressant et la possibilité de se familiariser avec les problèmes de la technique nucléaire.

Conditions de travail: semaine de 5 jours, caisse de retraite, salaire à convenir.

Nous prions les intéressés d'adresser leur offre, accompagnée des documents usuels, au Chef du personnel de l'**Institut fédéral de recherches en matière de Réacteurs, Würenlingen**, en ajoutant la remarque « As » à côté de l'adresse.

LE BUREAU D'INGÉNIEURS ABERSON ET EPARS

40, rue du Stand — Genève

cherche

INGÉNIEUR CIVIL

ayant goût et aptitudes pour le calcul et la construction. Pour études intéressantes et variées du bâtiment et du génie civil.

Assurances sociales — semaine de 5 jours — 3 semaines de vacances — participation au bénéfice.

Offres manuscrites, avec curriculum vitae et références.

Nous cherchons, pour le 1^{er} mai ou date à convenir

technicien pour travaux génie civil

et

dessinateur en béton armé

pour travaux intéressants. Semaine de 5 jours et bonne rémunération.

Jaeggi & Keller, Soleure, bureau d'ingénieur S.I.A.
Tél. (065) 2 13 22

LE SERVICE DES EAUX DE VEVEY-MONTREUX

met au concours le poste d'

INGÉNIEUR CHEF DU SERVICE TECHNIQUE

aux conditions suivantes :

ingénieur diplômé EPUL ou E.P.F.; de nationalité suisse; âge maximum 35 ans; génie civil désirable, mais autre formation pas exclue; langue maternelle français, bonnes connaissances de l'allemand.

Situation d'avenir pour un candidat s'intéressant à la distribution d'eau, à l'hydrologie appliquée, ainsi qu'à l'administration d'un service public important.

Adresser offres manuscrites, avec curriculum vitae, références et prétentions de salaire, à la **Direction du Service des eaux de Vevey-Montreux, rue du Simplon 24, Vevey.**

Dans le cadre de la réorganisation de notre société, nous cherchons

1 conseiller technique et représentant

Rayon d'activité : Suisse romande.

Pour visiter les autorités, industries, architectes, ingénieurs, entrepreneurs et peintres.

Nous offrons une formation approfondie dans la vente, situation indépendante comportant des responsabilités, bon salaire et remboursement des frais. Initiative, dynamisme, persévérance, bonne présentation, entregent et esprit d'équipe sont des qualités auxquelles nous attachons une importance particulière.

Si vous souhaitez améliorer votre situation et vous consacrer avec enthousiasme à une nouvelle activité, adressez vos offres en joignant curriculum vitae manuscrit, photo, copies de certificats et références à

Inertol A.G., Tösstalstr. 62, Winterthour.
Tél. (052) 6 74 38

L'ADMINISTRATION CANTONALE

engagerait

conducteur de travaux

pour surveillance de chantiers de routes et de travaux de génie civil.

Traitement suivant capacités.

Obligations : pratique des chantiers (implantation, contrôle, niveaux, prise d'attachements, métrés, etc.).

Les offres de service (lettres manuscrites), accompagnées d'un curriculum vitae et des prétentions de salaire, doivent être adressées à l'**Office du personnel, Château de Neuchâtel**, jusqu'au 28 février 1961.

Nous cherchons jeune

staticien

avec diplôme d'ingénieur E.P.F. ou EPUL, pour constructions importantes (ponts et bâtiments industriels).

Bonnes conditions d'engagement, semaine de 5 jours, entrée à convenir.

Bureau d'ingénieurs A. Aegerter & Dr. O. Bosshardt S.A., Bâle 10, Case postale.

Entreprise de bâtiments et de génie civil cherche

INGÉNIEUR CIVIL

ayant une dizaine d'années de pratique, à titre d'adjoint à la Direction. Possibilité de s'intéresser à l'affaire.

Adresser offres sous chiffre **80 320 L, Annonces Suisses S.A., « ASSA », Lausanne.**

Bureau d'études de Suisse romande cherche, pour entrée immédiate ou date à convenir, pour études de barrages et de béton armé, un

Ingénieur civil

débutant ou avec quelque pratique, et un

Dessinateur de génie civil

Semaine de 5 jours.

Faire offres, accompagnées d'un curriculum vitae, à **H. GICOT, ing.-conseil, FRIBOURG, Fort St-Jacques 25.** Tél. (037) 2 36 69.

Le Groupe des entrepreneurs suisses de travaux publics
cherche, pour ses offices de calcul à Zurich et Lausanne

2 INGÉNIEURS DE GÉNIE CIVIL

pour préparer et diriger des séances de calcul.

Nous demandons :

Grade universitaire. Plusieurs années de pratique
d'entreprise. Expérience des calculs de prix. Connaissance de deux, si possible trois langues nationales.

Il s'agit d'un travail stable, susceptible de se développer.

Salaire à convenir. Caisse de pension.

Les intéressés sont priés de bien vouloir adresser leur
offre manuscrite, avec curriculum vitae, au président
du

**Groupe des entrepreneurs suisses de travaux
publics, Weinbergstrasse 49, Zurich 6/35.**

Nous cherchons pour la Suisse centrale

Ingénieur civil

diplômé EPUL ou EPF

ayant quelques années de pratique, si possible dans la construction de tunnels et de galeries. Bonnes connaissances de l'allemand ou de l'italien désirées.

Activité variée et indépendante, place stable avec possibilités d'avancement, conditions d'engagement favorables, bonne caisse de maladie et de retraite.

Les candidats sont priés d'adresser leurs offres de service avec curriculum vitae, photo, copies de certificats et prétentions de salaires, sous chiffre **E 31 135 Lz**, à **Publicitas, Lucerne.**

COMMUNE DE LAUSANNE

Concours d'architecture

pour l'étude d'un nouveau collège

à **Bellevaux-Dessus**

(ancienne propriété Curchod)

La Municipalité de Lausanne ouvre un concours de projets pour l'étude d'un nouveau collège qu'elle se propose de construire sur la propriété communale sise à Bellevaux-Dessus (ancienne propriété Curchod).

Sont admis à concourir :

- les architectes diplômés ou reconnus par le Conseil d'Etat vaudois (art. 70 LPC) habitant ou établis régulièrement sur le territoire de la commune de Lausanne depuis un an au moins à la date d'ouverture du concours ;
- les architectes, employés de bureaux dont le propriétaire ne participe pas au présent concours, s'ils répondent aux exigences formulées à la lettre a) ci-dessus et s'ils sont au bénéfice d'une autorisation écrite de leur employeur (à déposer au moment du retrait du programme).

Le règlement-programme peut être consulté au Service des bâtiments de la Ville, rue de la Vigie 6 (Poste central des pompiers), à Lausanne, les jours ouvrables de 8 à 11 h., du 25 janvier au 29 avril 1961.

Les documents nécessaires aux concurrents seront délivrés à la même adresse et dans les mêmes délais moyennant versement d'une finance de dépôt de **Fr. 50.—**.

Le délai de remise des projets de concours est fixé au **1^{er} juin 1961.**

Direction des Travaux.

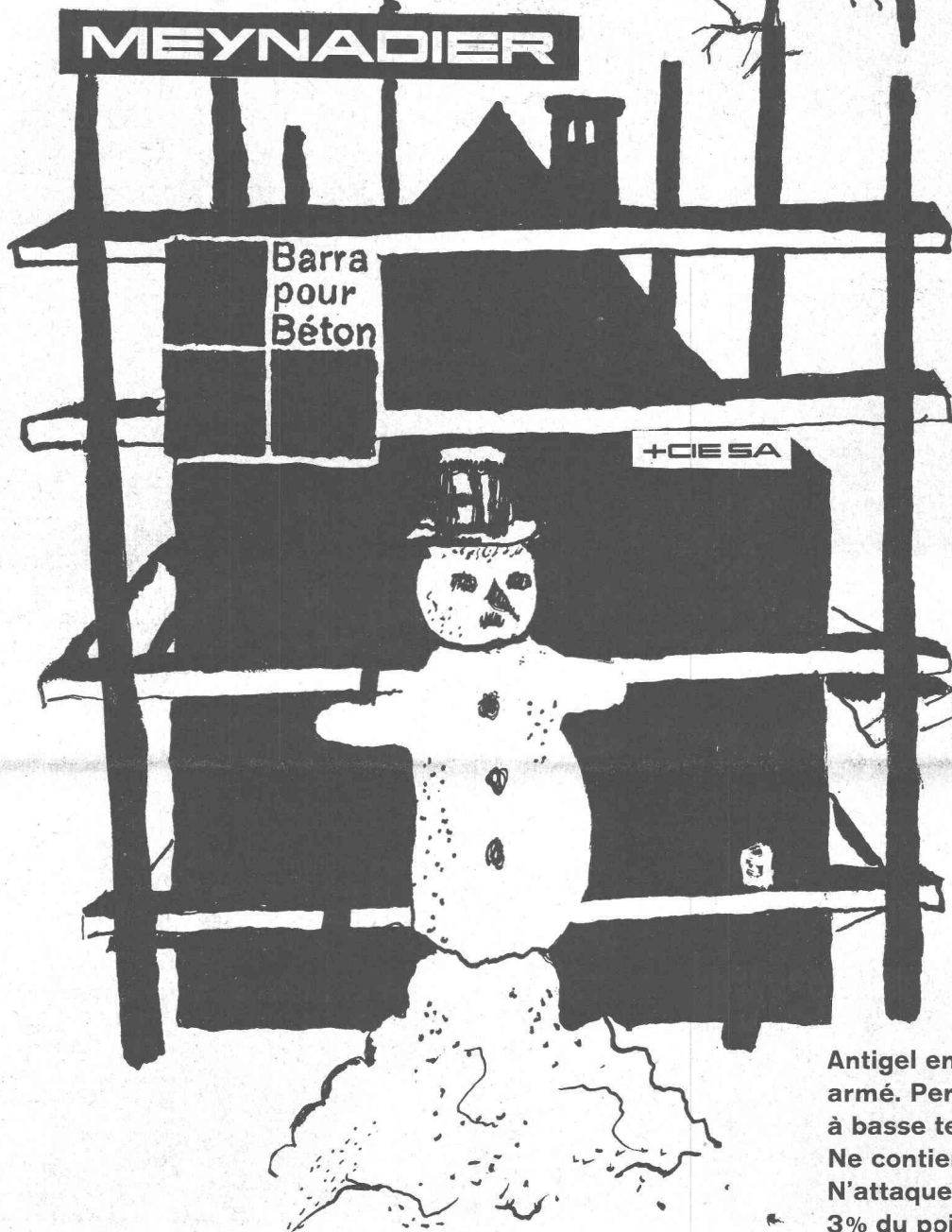
Nous cherchons, pour nos bureaux à Genève et Sion

DESSINATEURS EN BÉTON ARMÉ

(Bâtiment et génie civil)

Travail indépendant et intéressant.
Conditions sociales élevées.
Salaire à convenir.

Faire offres, avec curriculum vitae et références, au **Bureau Pierre Tremblet, ingénieur-conseil, 27, rue de Montbrillant, Genève.**



Antigel en poudre pour béton armé. Permet le bétonnage à basse température. Ne contient pas de chlore! N'attaque pas le fer! Dosage 3% du poids de ciment.

A L'EST A L'OUEST
AU SUD AU NORD
LE TEMPS FROID?

BARRA-FROST
L'IGNORE!