

**Zeitschrift:** Bulletin technique de la Suisse romande  
**Band:** 87 (1961)  
**Heft:** 6

## Werbung

### Nutzungsbedingungen

Die ETH-Bibliothek ist die Anbieterin der digitalisierten Zeitschriften. Sie besitzt keine Urheberrechte an den Zeitschriften und ist nicht verantwortlich für deren Inhalte. Die Rechte liegen in der Regel bei den Herausgebern beziehungsweise den externen Rechteinhabern. [Siehe Rechtliche Hinweise.](#)

### Conditions d'utilisation

L'ETH Library est le fournisseur des revues numérisées. Elle ne détient aucun droit d'auteur sur les revues et n'est pas responsable de leur contenu. En règle générale, les droits sont détenus par les éditeurs ou les détenteurs de droits externes. [Voir Informations légales.](#)

### Terms of use

The ETH Library is the provider of the digitised journals. It does not own any copyrights to the journals and is not responsible for their content. The rights usually lie with the publishers or the external rights holders. [See Legal notice.](#)

**Download PDF:** 13.01.2025

**ETH-Bibliothek Zürich, E-Periodica, <https://www.e-periodica.ch>**

PELLARD

COSSONAY

COSSONAY

S. A. DES CABLERIES ET TRÉFILERIES DE COSSONAY

# SIFRAG

conditionne l'air  
dans tous les locaux



SIFRAG, Ventilation et Climatisation Frei S.A.

LAUSANNE

(021) 23 74 09

BERNE

(031) 66 25 25

ZURICH

(051) 25 15 51

BALE

(061) 23 11 42

Maison spécialisée pour les installations de ventilation et climatisation



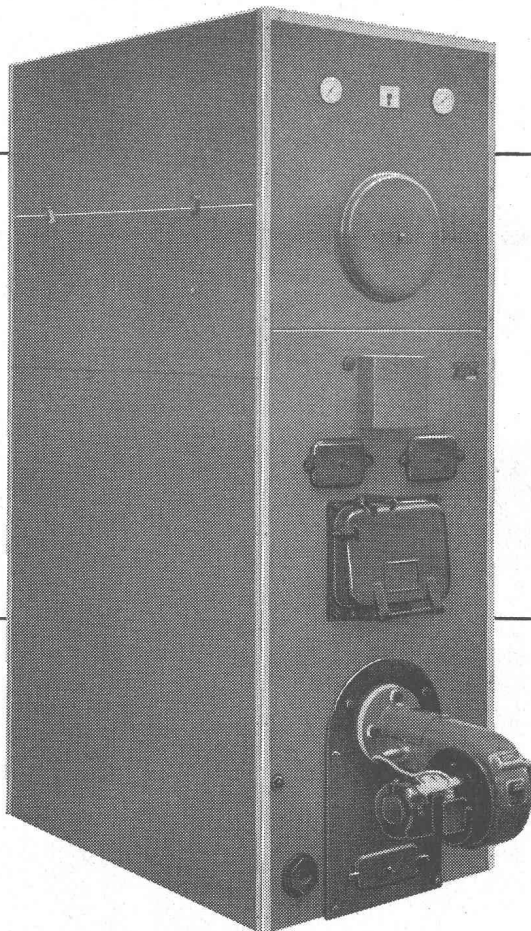


### En fonte – un choix judicieux!

... et rentable. On oublie trop souvent qu'en Suisse la période de chauffage dure environ sept mois. Pour les propriétaires de chaudières en fonte, cette circonstance importe peu, puisqu'ils savent pouvoir compter en toute certitude sur leurs chaudières. **Pourquoi?**

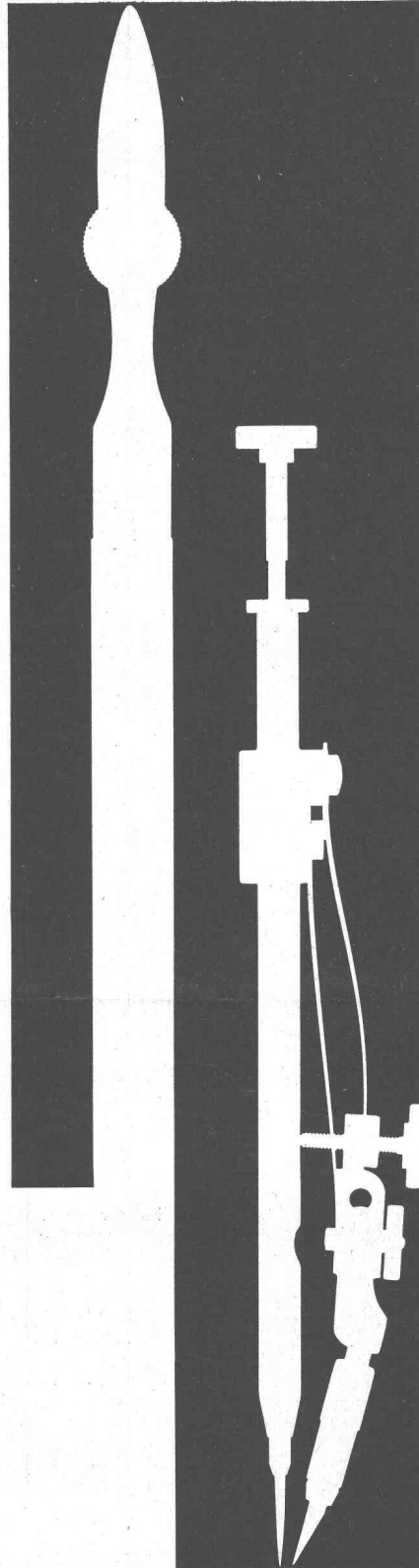
... elles résistent à la corrosion! – elles sont durables! – elles peuvent aisément être agrandies ou réduites selon les besoins puisqu'elles sont constituées d'éléments assemblés! Leurs différentes parties peuvent être facilement remplacées. Elles peuvent être chauffées aux combustibles solides ou liquides sans transformations importantes.

La fonte est avantageuse, économique et résistante! La fonte – un choix judicieux!



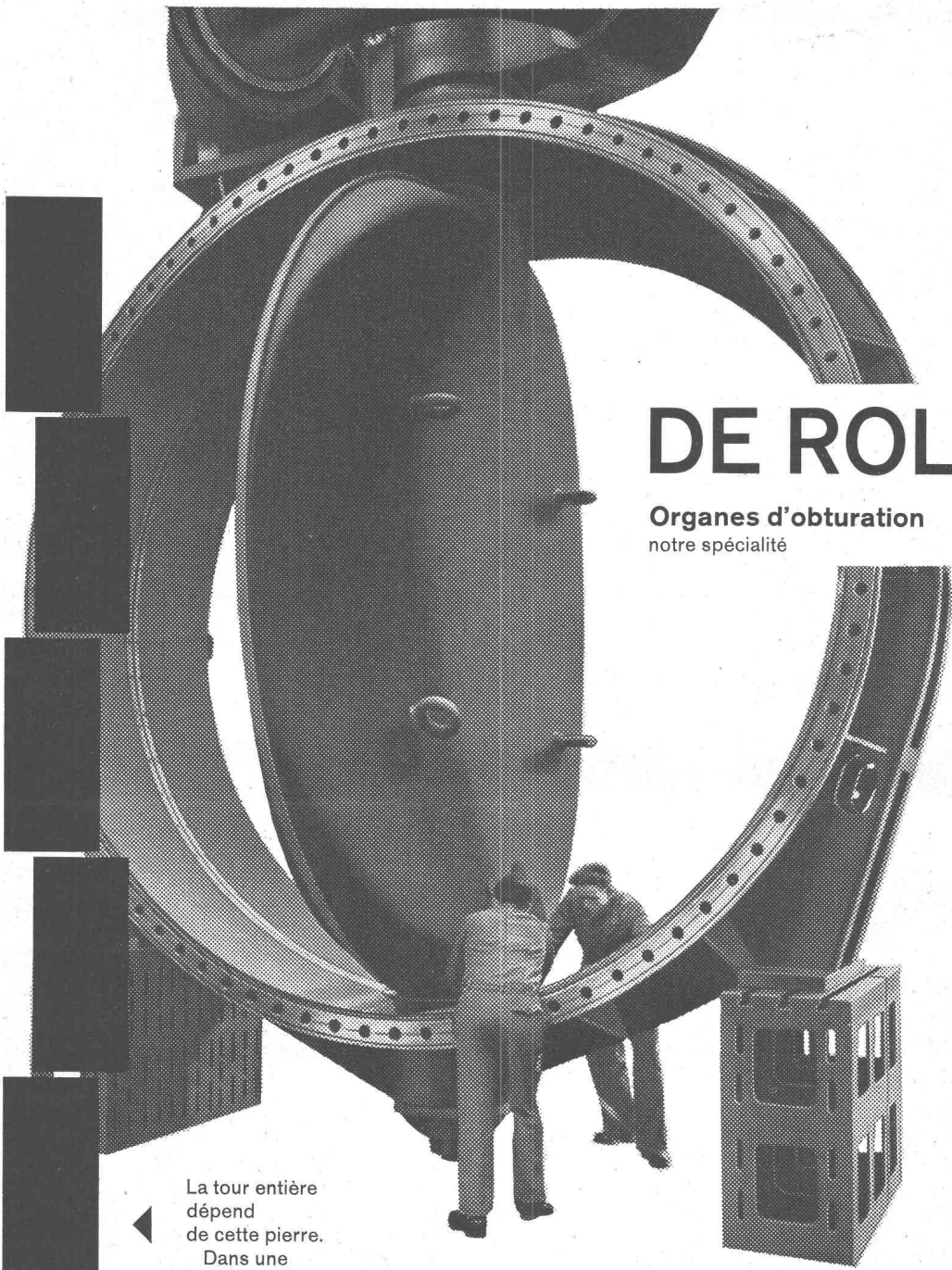
Chaudières en fonte ZENT-COMBI pour la préparation d'eau chaude et le chauffage. Réunis sous une seule jaquette de protection peinte avec goût, la chaudière et le chauffe-eau forment une unité plaisant par la sobriété de ses formes. Demandez le prospectus.

**Zent S.A. Berne-Ostermundigen**



### Nouveautés en compas Kern

Etuis métalliques élégants et pratiques pour la plupart des compas de précision chromés dur. Tire-lignes à pointes en métal dur, pratiquement inusables même sur feuilles en matière synthétique.



# DE ROLL

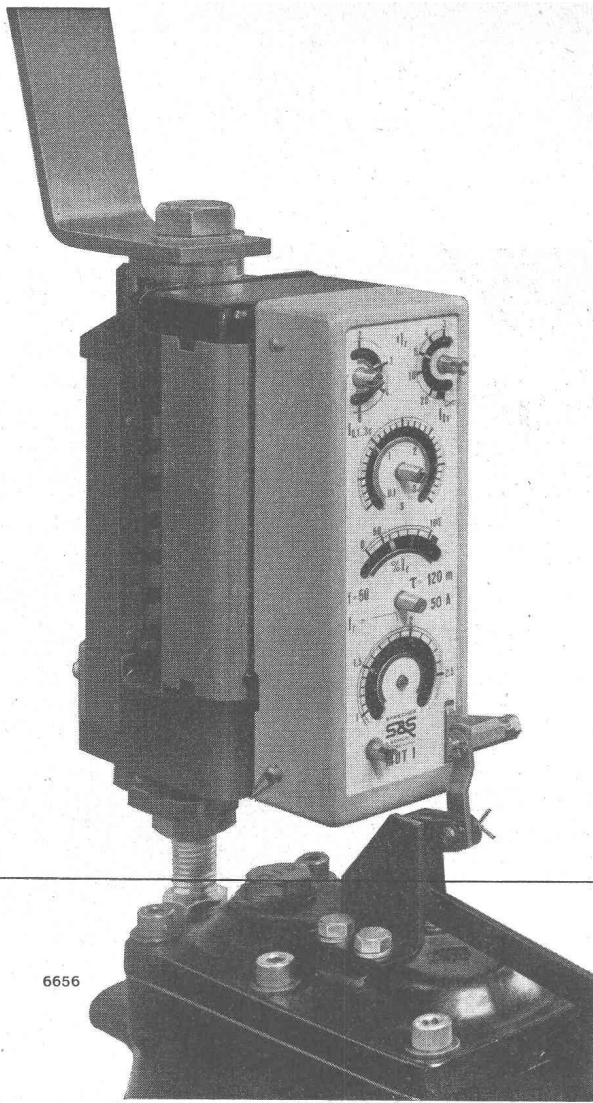
Organes d'obturation  
notre spécialité

324

La tour entière  
dépend  
de cette pierre.  
Dans une  
centrale hydro-électrique  
c'est des  
**organes d'obturation  
que dépend la sécurité  
de l'ensemble**

Vanne-papillon DE ROLL  
à fermeture automatique  
en cas de rupture de conduite,  
destinée à la Centrale hydro-électrique  
de Zongo (Congo), DN 4000 mm,  
pression de service 3,77 kg/cm<sup>2</sup>,  
fermeture par câble et contrepoids,  
ouverture par servo-moteur à huile,  
à pistons cintrés

DE ROLL Usines de Klus, Klus (Suisse)



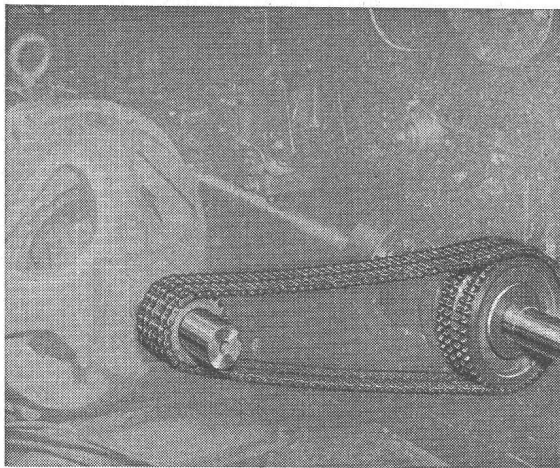
## Le nouveau déclencheur direct combiné MUT 1

Utilisation rationnelle des installations  
 Protection accrue  
 Echelonnement des temps plus serré  
 Diminution de la durée du court-circuit  
 Résistance aux sollicitations de court-circuit extrêmement élevée  
 Grand domaine de réglage  
 Réglage simple

**Sprecher & Schuh SA Aarau**



6656



**Les transmissions**  
 complètes et normalisées

# RENOLD

Durabilité - Sécurité - Marche souple  
 Entr'axes rapprochés - Largeurs minimales  
 Rendement élevé

En stock chez:

**W. EMIL KUNZ ZURICH 27**  
 Gotthardstr. 21 - Téléphone (051) 27 30 57

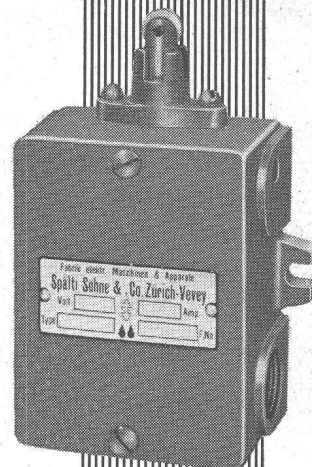
L'INTERRUPTEUR  
 DE FIN DE COURSE

**SPÄLTI**

Type 52-A-6  
 6 A 500 V~

*vous aidera*

A SIMPLIFIER VOS INSTALLATIONS  
 TOUT EN AUGMENTANT  
 LA SÉCURITÉ



- ◀ COFFRET ROBUSTE EN FONTE
- ◀ EXÉCUTION TRIPOLAIRE
- ◀ CONTACTS A MOUVEMENT BRUSQUE
- ◀ GALET RÉVERSIBLE DE 90°
- ◀ AVEC POUSSOIR AU LIEU DU GALET
- ◀ ÉGALEMENT COMME INTERRUPTEUR A FLOTTEUR
- ◀ CONTACTS RÉVERSIBLES
- ◀ ISOLANT CÉRAMIQUE
- ◀ CONTACTS A DOUBLE COUPURE
- ◀ 2 ENTRÉES 13,5 PG

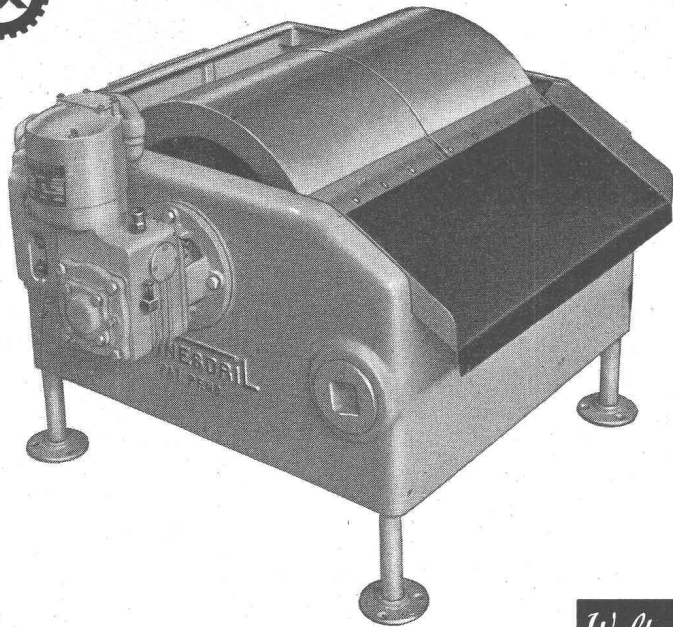
1011 F

**SPÄLTI FILS & CO., ZURICH - VEVEY**  
 FABRIQUE DE MACHINES ET D'APPAREILS ÉLECTRIQUES

ZURICH  
 Tél. (51) 42 16 06

VEVEY  
 Tél. (021) 51 19 91 - 92





## BARNESDRIL

### Séparateurs d'arrosage

pour machines à roder et à rectifier  
Evacuation spontanée des impuretés  
collectées — Entièrement automatique  
Prolonge la durée d'emploi du liquide  
d'arrosage

*Walter Meier* **MACHINES-OUTILS Zurich**

Mühlebachstrasse 11 - 15

Tél. (051) 34 54 00

**Foire Suisse  
Bâle  
15-25 avril 1961**



L'industrie suisse vous présente  
dans 21 halles et 17 groupes la  
gamme de ses produits de qualité.  
Cartes journalières: Fr. 3.- ne sont  
pas valables les 19, 20 et 21 avril,  
journées réservées aux  
commerçants. Billets de simple  
course valables pour le retour.

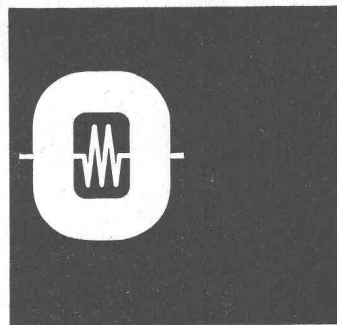


Plaques ondulées «Eternit»  
en 3 couleurs pour la meilleure  
adaptation des toitures  
au paysage citadin et rural

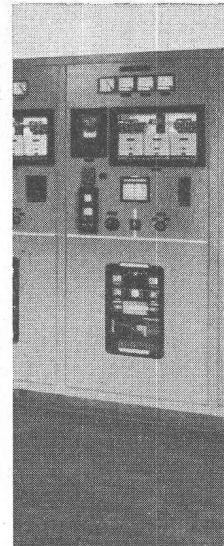
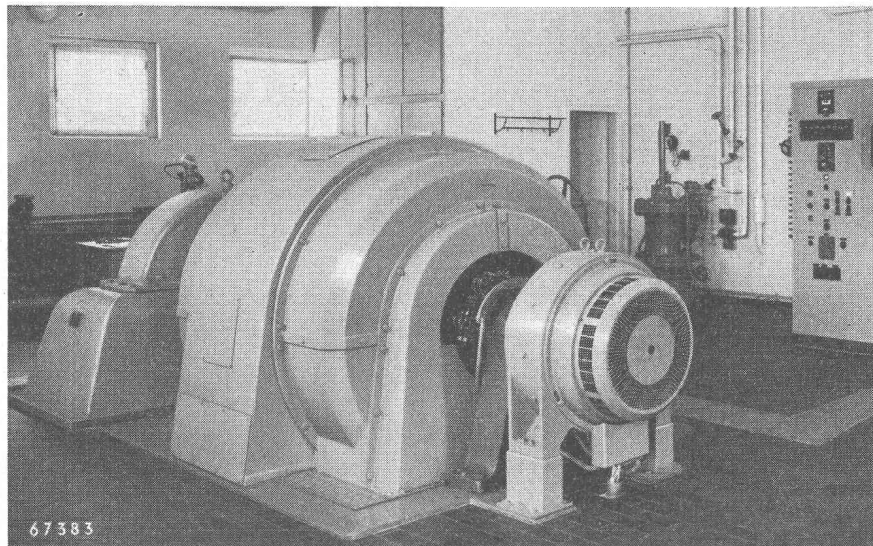
**Eternit**

Eternit SA Niederurnen

Centrale de Merezobach,  
alternateur de 2700 kVA,  
5000 V, 1000 t/min, avec  
tableau et appareillage de  
commande.



Bureau de Lausanne Tél. 021 25 75 25

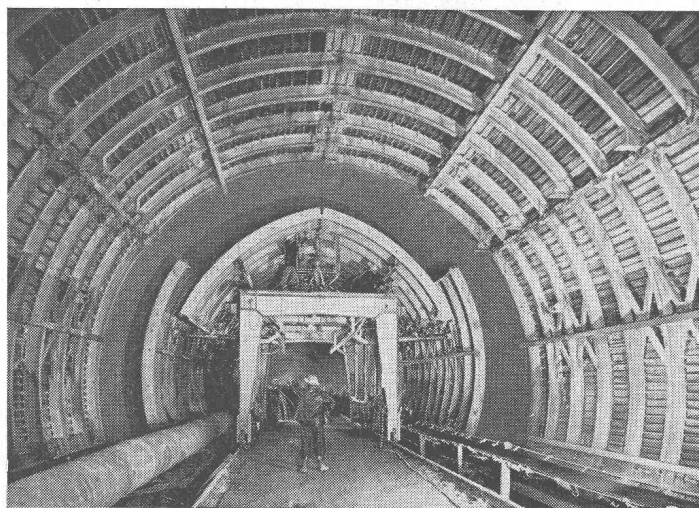


centrale  
automatique

67383

**A TELIERS DE CONSTRUCTION OERLIKON**

**ZURICH**



Coffrage télescopique pour le tunnel routier du Grand St-Bernard

## COFFRAGE EN MÉTAL LÉGER

(BREVETS SUISSES ET ÉTRANGERS)

Le système **Aeberli** s'adapte aux coffrages simples et aux coffrages mécaniques tel le coffrage télescopique pour galeries et tunnels

*Demandez notre documentation détaillée*

**Alb. Aeberli** Zurich 38

**A TELIERS DE CONSTRUCTION**

ALBISSTRASSE 62 Tél. (051) 45 13 28

**JULES THELER**



**ENTREPRISE DE**

**CONSTRUCTION**



**BAROGNE (VS)**