

Objektyp: **Advertising**

Zeitschrift: **Bulletin technique de la Suisse romande**

Band (Jahr): **87 (1961)**

Heft 7: **Foire de Bâle, 15-25 avril 1961**

PDF erstellt am: **13.09.2024**

Nutzungsbedingungen

Die ETH-Bibliothek ist Anbieterin der digitalisierten Zeitschriften. Sie besitzt keine Urheberrechte an den Inhalten der Zeitschriften. Die Rechte liegen in der Regel bei den Herausgebern. Die auf der Plattform e-periodica veröffentlichten Dokumente stehen für nicht-kommerzielle Zwecke in Lehre und Forschung sowie für die private Nutzung frei zur Verfügung. Einzelne Dateien oder Ausdrucke aus diesem Angebot können zusammen mit diesen Nutzungsbedingungen und den korrekten Herkunftsbezeichnungen weitergegeben werden. Das Veröffentlichen von Bildern in Print- und Online-Publikationen ist nur mit vorheriger Genehmigung der Rechteinhaber erlaubt. Die systematische Speicherung von Teilen des elektronischen Angebots auf anderen Servern bedarf ebenfalls des schriftlichen Einverständnisses der Rechteinhaber.

Haftungsausschluss

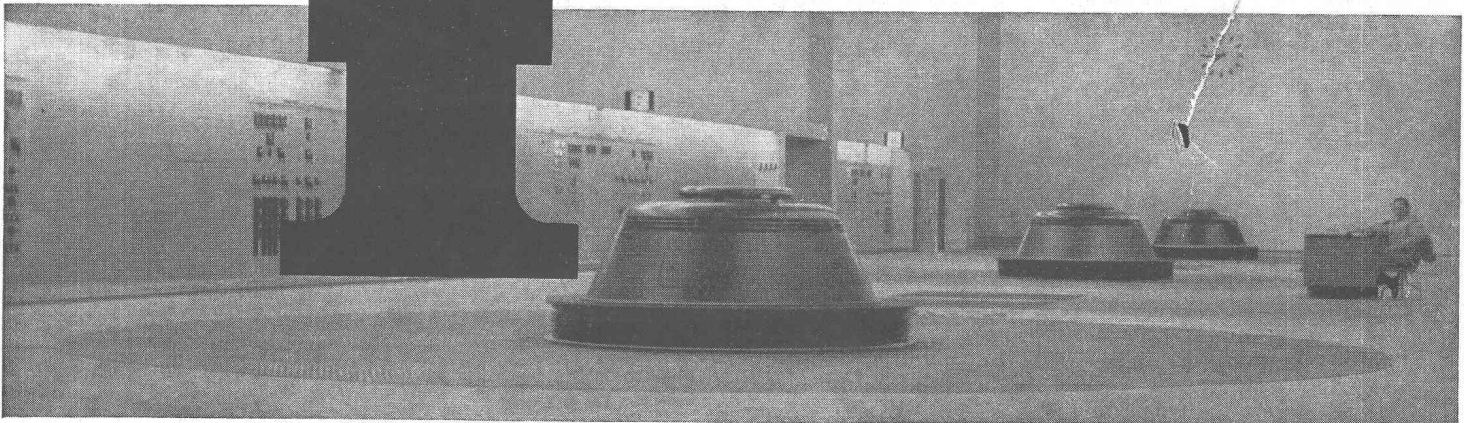
Alle Angaben erfolgen ohne Gewähr für Vollständigkeit oder Richtigkeit. Es wird keine Haftung übernommen für Schäden durch die Verwendung von Informationen aus diesem Online-Angebot oder durch das Fehlen von Informationen. Dies gilt auch für Inhalte Dritter, die über dieses Angebot zugänglich sind.

Centrales électriques et sous-stations

Spécialisée dans la branche électrotechnique, la S.A. des Ateliers de Sécheron, à Genève, fournit les équipements complets de centrales électriques et sous-stations :

Alternateurs et moteurs de grande puissance à courant alternatif ou continu. Transformateurs pour toutes puissances et tensions. Régulateurs automatiques pour divers genres de réglages. Redresseurs à vapeur de mercure, sans pompes; redresseurs secs.

Fabrications dans d'autres domaines: Equipements électriques pour la traction. Electrodes et appareils de soudage.



G 114f

Sécheron

S.A. des Ateliers de Sécheron, Genève 21

Albert HELD & C^{ie} S^A

Montreux

Elès

rappelle à MM. les architectes et ingénieurs quelques-unes de ses fabrications appréciées dans toute la Suisse

Dépt. menuiserie :

Portes accordéon, portes et cabines insonores

Parois mobiles brevetées, pleines ou vitrées

Fenêtres à guillotine, fenêtres à double vitrage

Fenêtres basculantes, pivotantes et oscillobattantes

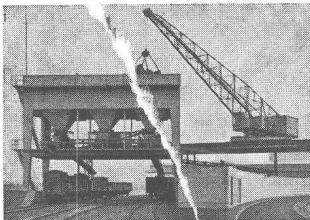
en bois ou bois + métal. — Eléments de façades

Dépt. ébénisterie :

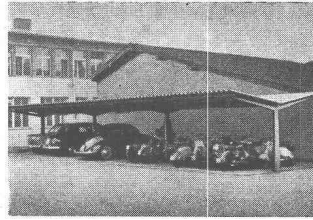
Agencements de magasins, de cafés, de restaurants, etc., boiseries soignées, bureaux de Direction, etc.

Son expérience de près d'un siècle est pour vous la meilleure des garanties d'un travail consciencieux.

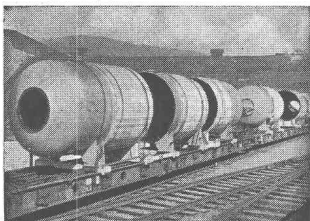
Documentation et projets sur demande.



Installation de préparation de charbon et de coke. Débit 60 t/h de charbon, resp. 35 t/h de coke.



Hangar pour le stationnement des voitures et motocyclettes.



Tambours pour cellulose alcalique.

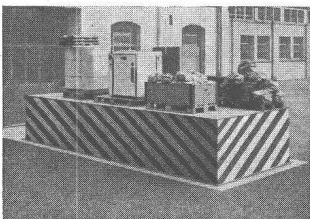
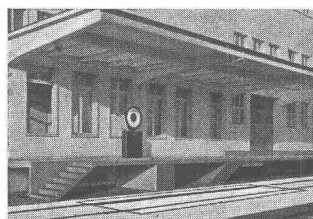


Plate-forme de levage hydraulique. Force de levage 6000 kg, dimension de la plate-forme 6 x 2,5 m.



Pont à bascule automatique pour véhicules ferroviaires et routiers. Capacité de pesage 50 t.

GIROUD OLTEN

ÉQUIPEMENTS, APPAREILS
MACHINES ET INSTALLA-
TIONS DE MANUTENTION
POUR USINES A GAZ

RÉCIPIENTS ET APPAREILS
EN ACIER, CHARPENTES
MÉTALLIQUES

PARCS ET HANGARS POUR BI-
CYCLETTES, MOTOCYCLETTES
ET AUTOMOBILES ; PROFILÉS
DE PLIAGE

CONSTRUCTION GÉNÉRALE
DE MACHINES

PLATES-FORMES DE LEVAGE
HYDRAULIQUES POUR INDUS-
TRIES ET THÉÂTRES

BASCULES de tous GENRES
EXÉCUTÉES JUSQU'A 200 000 kg
DE CAPACITÉ

GIROUD-OLMA S. A.
Ateliers de constructions mécaniques
et métalliques

OLTEN
Tél. (062) 5 40 17

FOIRE SUISSE D'ÉCHANTILLONS BALE

HALLE 5 STAND 1042

4960

Invitation
aux visiteurs de la Muba
 15.4. — 25.4. 1961

Halle 6a
 au Stand de

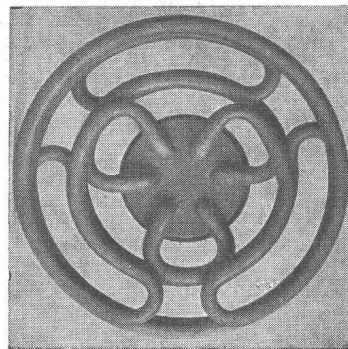


appareils et installations
 intéressantes pour

Climatisation
 Chauffage à l'air
 Filtre à air
 Humidification de l'air
 Séchage de l'air
 Evacuation de buée
 Chauffage pour églises

WERA S. A. BERNE

à découper !



LES RÉSISTANCES BLINDÉES
PYROR

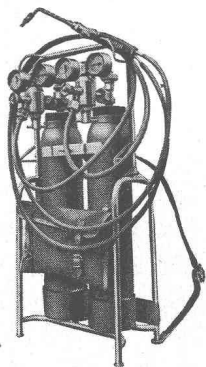
VOUS AIDERONT A RÉSOUDRE
 tous vos problèmes de chauffage

FOIRE DE BALE 1961
 Halle 3 B 1 St. n° 2530

PYROR S. A., GENÈVE

28, RUE DES USINES

Tél. (022) 42 38 00



Tout appareil pour soudage, brasage, oxycoupage
 Métaux d'apport — Accessoires — Réparations

Usines d'Oxygène & d'Hydrogène S. A.

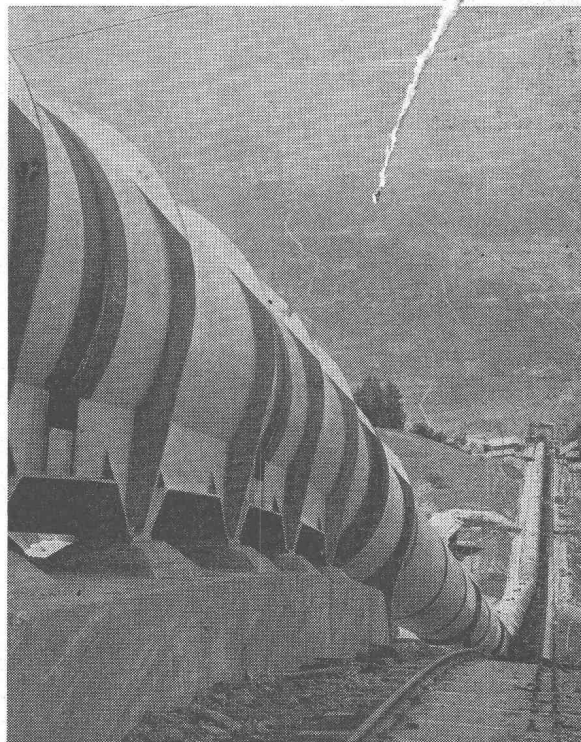
Lucerne
 Tél. (041) 2 30 23

Lucerne

Vevey
 Tél. (021) 51 11 44

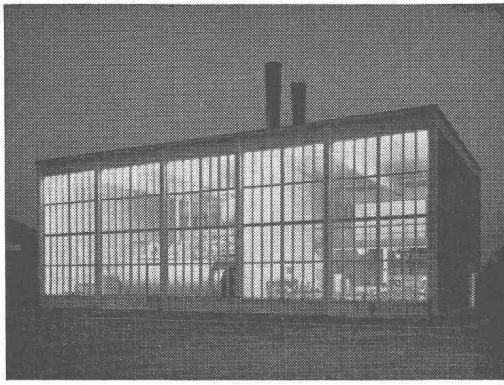
Foire suisse de Bâle : Stand 1204 - Halle 6

GIOVANOLA

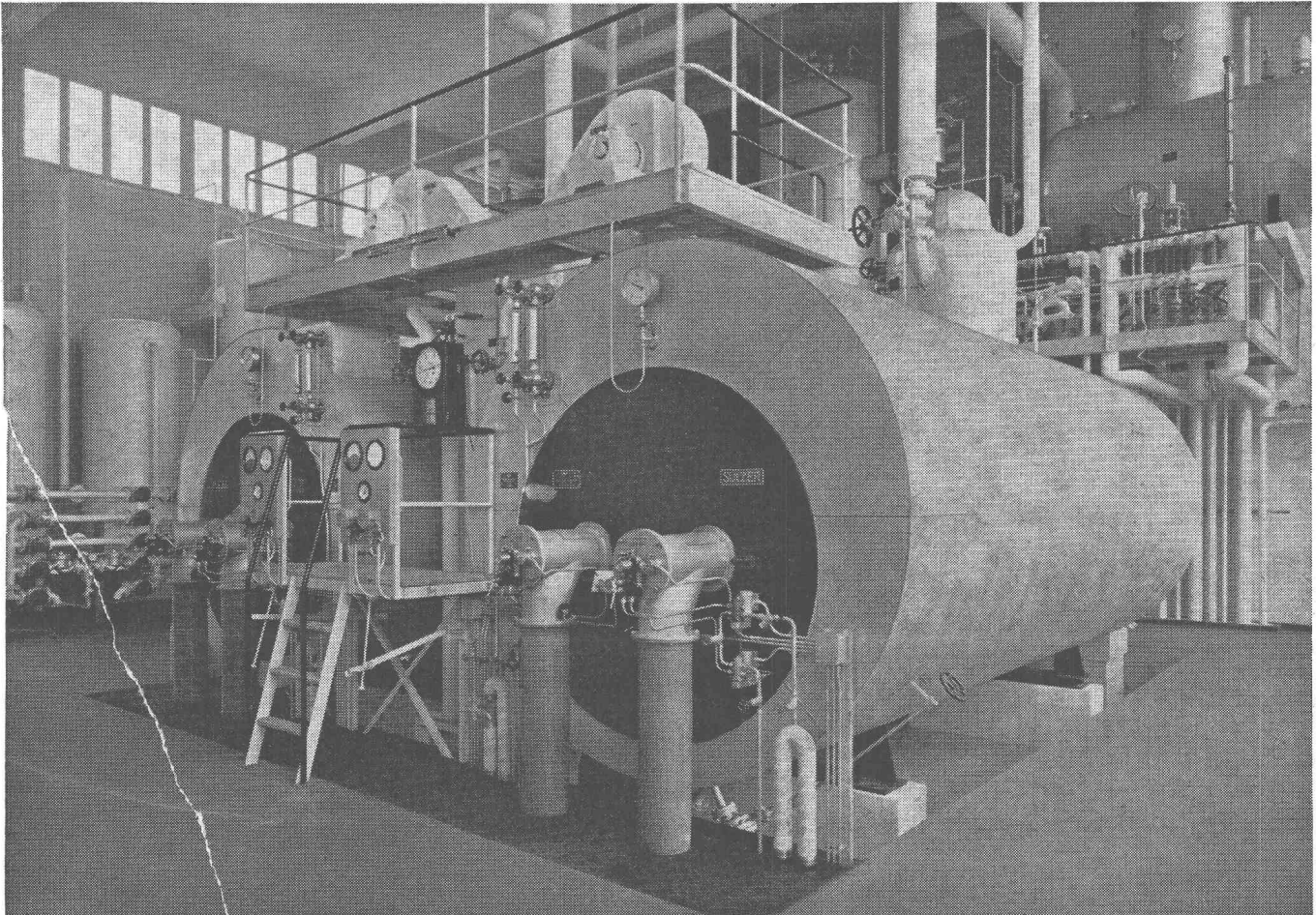


Conduite forcée en plein air de Nendaz
 de la Grande Dixence S. A., en montage. — Diamètre 3150 mm.
 Pression maximum d'essai en atelier 84 atm.

GIOVANOLA FRÈRES S. A., MONTHEY



SULZER



295

Installation de chaudières à tubes de retour et à 3 carneaux dans une fabrique de produits chimiques, équipées de brûleurs à mazout, pour une production de chaleur de 3 millions de kcal/h, pression de service 8 kg/cm² eff.

Installations de chaudières à tubes de retour et à 3 carneaux

pour la production d'eau chaude et de vapeur

Ces types de chaudières ont fait leurs preuves grâce à leur simplicité et à l'absence de maçonnerie.

Encombrement réduit et montage rapide.

Sulzer Frères, Société Anonyme, Winterthour, Suisse

Foire suisse de Bâle — Halle 5

Equipements électroniques



113230.VI

La technique électronique Brown Boveri

utilise une série d'éléments normalisés réalisés sous forme de circuits imprimés, équipés de transistors et permettant de constituer des équipements de commande, de réglage et de téléaction appliquant le principe du calcul numérique aussi bien que du calcul analogique.

Applications :

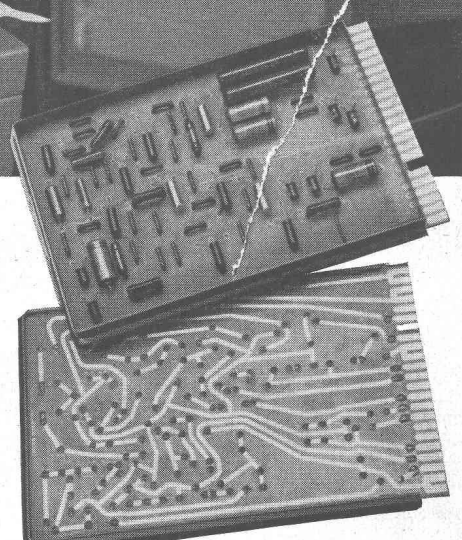
Commande et réglage d'équipements électriques de laminoirs, de machines-outils, de machines des industries des textiles et du papier, etc.

Commande et réglage d'installations de chauffage par induction, de soudage par résistance, etc.

Equipements spéciaux pour l'automatisation d'opérations ou de cycles de fabrication.

Equipements de télémessure et de télécommande pour centrales et postes électriques.

Equipements de réglage fréquence-puissance.



Foire suisse de Bâle 1961

Halle 5
Stand 1120

Equipements électroniques
Matériel de courants forts

Halle 6
Stand 1270

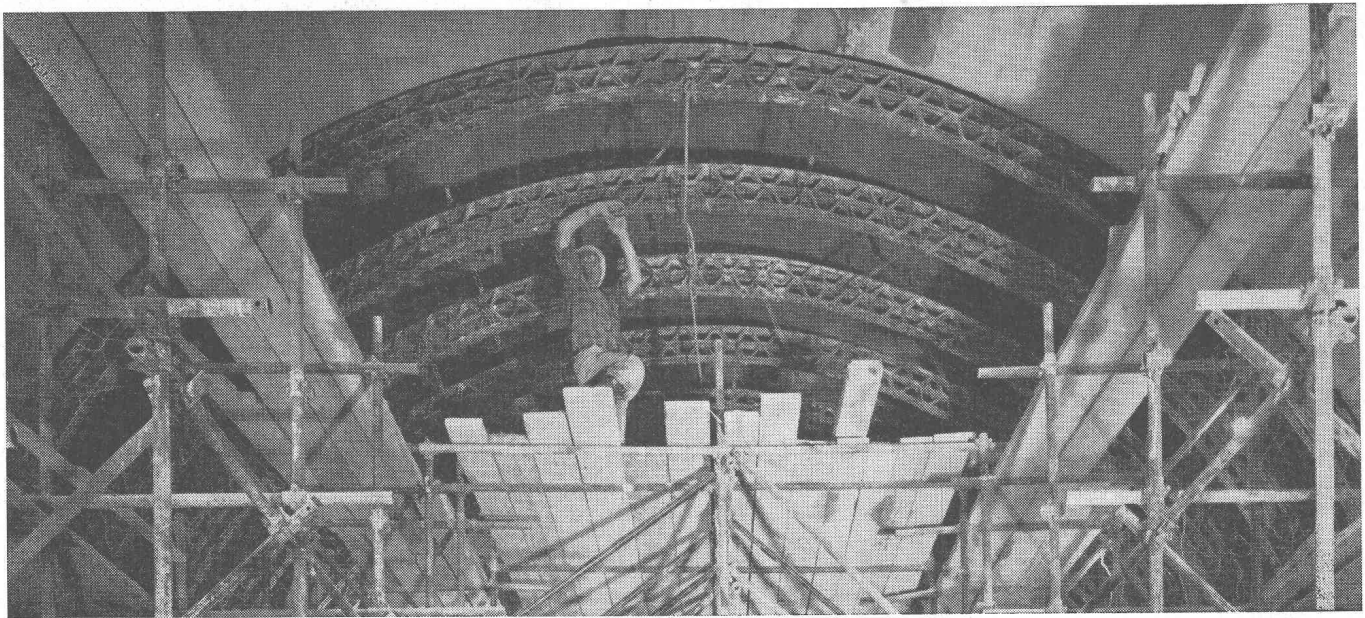
Equipements de chauffage
à moyenne et à haute fréquence

Halle 3 b/2
Stand 2646

Asclépitrons pour rayons X
et faisceaux d'électrons

BROWN BOVERI

S. A. BROWN, BOVERI & Cie, BADEN-SUISSE



Coffrage de galerie avec poutrelles BK
Gare CFF — Berne

FIXTRÄGER S.A. LAUFENBURG

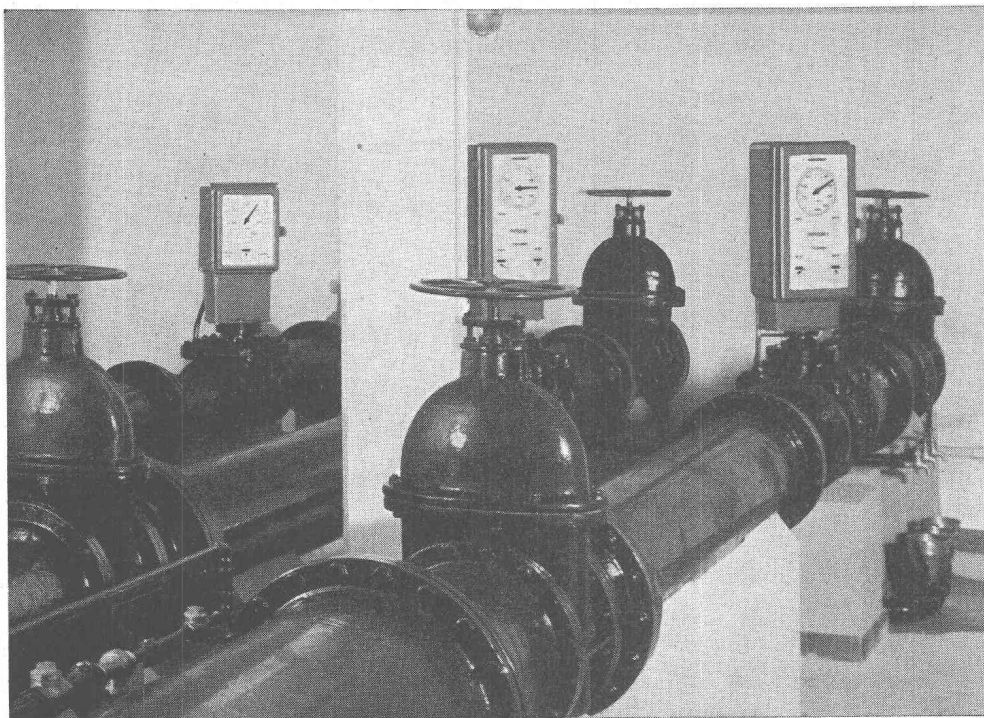
Téléphone (064) 7 35 21

Représentant pour la Suisse romande :
MATERCO S.A., GENÈVE
60, chemin de Vermont Tél. (022) 34 19 11

Même pour des profils variant constamment, la poutrelle BK peut être facilement modifiée. Elle peut être allongée ou raccourcie à volonté. Son rayon minimum de courbure est de 100 cm. Grâce à son poids propre de 12 kg/m' seulement, la poutrelle BK assure une avance rapide des travaux. Elle peut être utilisée également pour le coffrage de dalle plate. Les poutrelles BK permettent la réalisation d'un coffrage rationnel et une diminution des frais de main-d'œuvre. Nous vous enverrons volontiers sur demande les tabelles de charges pour poutrelles BK ainsi qu'un plan de coffrage. Nos collaborateurs se tiennent en tout temps avec plaisir à votre disposition personnellement.

FRANÇOIS RITTMAYER S.A. ZOUG

ATELIERS DE CONSTRUCTION D'APPAREILS POUR LE SERVICE DES EAUX



Etude et fabrication
d'appareils indicateurs
ou enregistreurs de niveau
et de débits, avec ou
sans télétransmission ;
réalisation d'installations
de télécommande
automatique de pompes,
de vannes motorisées
et de tous dispositifs
de réglage,
destinés aux :

- ▶ Distribution d'eau potable
- ▶ Stations d'épuration des eaux d'égout
- ▶ Centrales hydro-électriques
- ▶ Ouvrage d'assainissement et d'irrigation
- ▶ Services de l'hydrographie
- ▶ Services de la navigation fluviale.



Tours-revolver universels WARNER & SWASEY

toujours préférés
par les connaisseurs

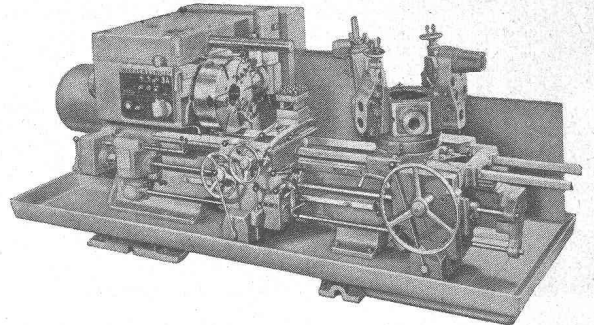
Modèles des plus nouveaux
avec présélection hydraulique
et gamme de vitesses
de rotation augmentée

Avec les typiques caractéristiques
WARNER & SWASEY

Sécurité d'emploi

Précision

Longue durée et grand rendement
en enlèvement de matière



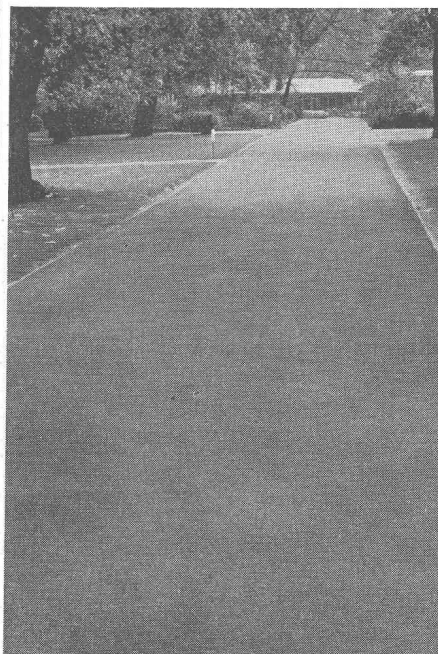
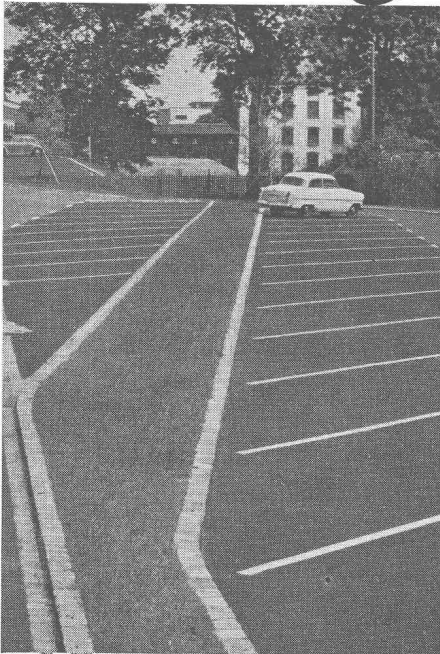
Walter Meier **MACHINES-OUTILS** *Zurich*

Mühlebachstrasse 11 - 15

Tél. (051) 34 54 00

Stuag

routes et travaux d'aménagements



Trois exemples de travaux impeccables et soignés

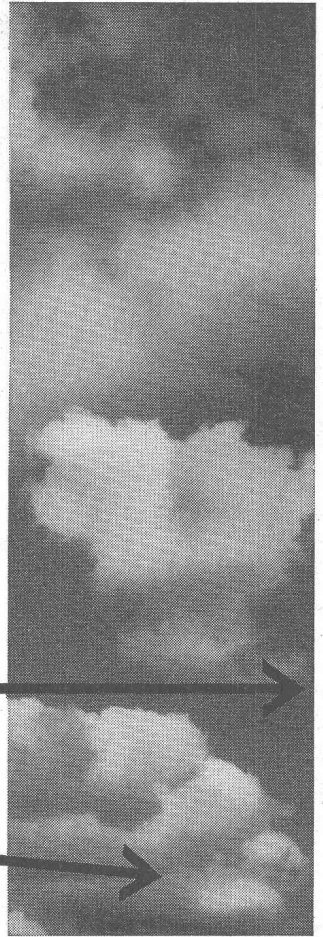
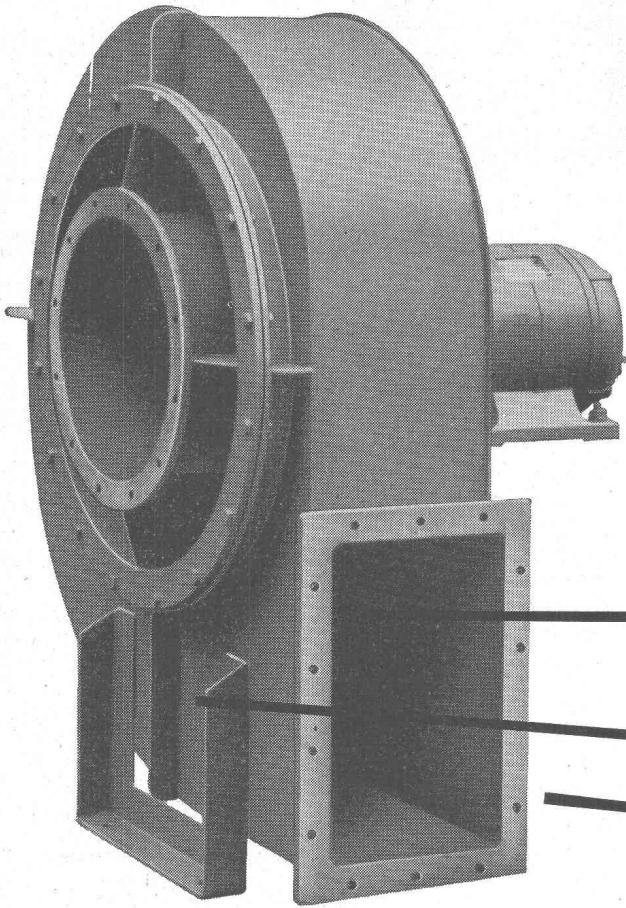
exécutés par des spécialistes

Meidinger

Ventilateurs et moteurs électriques

Appareils de haute qualité, réputés depuis plus d'un demi-siècle. Répondent à toutes les exigences de la technique. Marche silencieuse grâce à l'exécution spéciale des roues et à l'équilibrage minutieux de toutes les parties en rotation. Suppression des bruits magnétiques des moteurs électriques par un bobinage spécial. Livraison du stock des pièces de rechange conformes.

G. Meidinger & Cie, Bâle 4,
Téléphone 061- 23 88 70



1655

Vernis isolants Matériel isolant

Fils et câbles isolés

Stéatite - Produits céramiques

Pour tous les
domaines de
l'électro-
technique

MUBA Halle 2 Stand 461

ISOLA

FABRIQUE SUISSE D'ISOLANTS
BREITENBACH près Bâle

STS

SCHWEIZER. TECHNISCHE STELLENVERMITTLUNG
 SERVICE TECHNIQUE SUISSE DE PLACEMENT
 SERVIZIO TECNICO SVIZZERO DI COLLOCAMENTO
 SWISS TECHNICAL SERVICE OF EMPLOYMENT

ZÜRICH, Lutherstrasse 14 (près Stauffacherplatz)

Tél. (051) 23 54 26 — Télégr. STSINGENIEUR ZÜRICH

Gratuit pour les employeurs. — Fr. 3.— d'inscription (valable pour 3 mois) pour ceux qui cherchent un emploi. Ces derniers sont priés de bien vouloir demander la formule d'inscription au S. T. S. Les renseignements concernant les emplois publiés et la transmission des offres n'ont lieu que pour les inscrits au S. T. S.

Emplois vacants :

Section industrielle

107. *Technicien électricien*, pour la construction d'appareils électroniques et à courant faible. Fabrique d'appareils électriques en Suisse romande.

109. *Ingénieur*, organisateur, avec expérience industrielle, pour le développement d'une usine importante de machines comptables à cartes perforées. Entrée à convenir. Stage à Paris. Usine à Belfort.

111. *Ingénieur* ou *technicien* (électrotechnique ou mécanique), pour réglage pneumatique et électronique d'installations dans la métallurgie et les usines thermiques. Langues : anglais et français, allemand désiré. Situation d'avenir. Bureau d'ingénieur pour l'Europe d'une fabrique américaine à Genève.

113. *Techniciens mécaniciens* et *dessinateurs en machines*, pour des travaux intéressants dans une fabrique de camions et de moteurs à combustion. Suisse orientale.

Sont pourvus les numéros, de 1960 : 275, 343 ; de 1961 : 3, 53.

Sections du bâtiment et du génie civil

204. Jeune *dessinateur en bâtiment*. Bureau d'architecture. Environs de Zurich.

206. Jeune *technicien en bâtiment*, pour travaux de bureau. De préférence candidat de langue française, connaissant l'allemand. Entrée le plus tôt possible. Place stable. Bureau d'architecture. Valais.

208. *Conducteur de travaux en bâtiment et en béton armé*. Age : jusqu'à 30 ans, célibataire. Contrat de deux ans. Entreprise en bâtiment au Ghana (Afrique occidentale).

210. *Technicien en bâtiment* ou *dessinateur*. Bureau d'architecture. Zurich.

212. *Technicien en béton armé*, bon staticien, pour construction de bâtiments industriels en béton armé. Bureau d'ingénieur. Zurich.

214. *Technicien en génie civil*, pour bureau et chantier. Projets et exécution de travaux de génie civil. Bureau d'ingénieur. Canton de Soleure.

216. *Technicien en béton armé*, pour bureau et chantier. Projets et exécution de constructions en béton armé. En outre : un *dessinateur en béton armé* et un en *génie civil*. Bureau d'ingénieur. Lucerne.

218. Jeune *dessinateur en bâtiment*. Bureau d'architecture. Zurich.

220. Deux *techniciens projeteurs*, comme calculateurs en béton armé. En outre : deux *dessinateurs* expérimentés dans la confection des plans de coffrage et de ferrailage pour le béton armé. Entrées et durées de l'engagement à convenir. Bureau d'ingénieur. Paris.

222. *Architecte*, pour études et projets. En outre : *technicien* et *dessinateur en bâtiment*, pour plans d'exécution et détails, éventuellement pour surveillance de chantiers. Bureau d'architecture. Berne.

224. Jeune *dessinateur en bâtiment*. Bureau d'architecture. Zurich.

226. *Technicien en bâtiment* ou *dessinateur*, pour travaux de bureau, éventuellement aussi chantier. Bureau d'architecture. Lucerne.

228. *Technicien en génie civil* ou *en bâtiment*, comme chef du bureau technique. Echafaudages tubulaires. Suisse alémanique.

230. *Dessinateur en génie civil*. Bureau d'ingénieur. Bâle-Campagne.

Sont pourvus les numéros, de 1960 : 18, 38, 152, 218, 406, 474, 648, 660, 786, 796, 950 ; de 1961 : 104, 112.

Nous cherchons

INGÉNIEUR

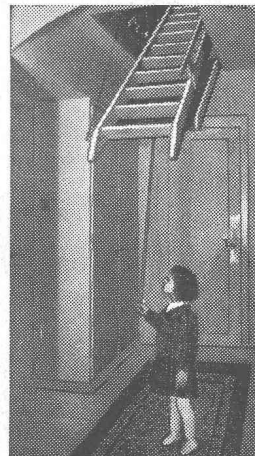
ou

TECHNICIEN

de langue maternelle française, parlant et écrivant parfaitement la langue allemande. Connaissances de l'anglais désirées.

Si, en outre, vous avez une bonne culture générale et si vous vous intéressez à une participation aux séances des comités techniques en Suisse et à l'étranger, alors adressez-nous votre offre :

Normalienbureau des Vereins
 Schweizerischer Maschinenindustrieller
 Postfach
 Zurich 27



L'escalier
 mobile breveté

« SIEBER »

LUCERNE

Brunnhalde Tél. 041 / 2 04 56

REPRÉSENTANT :

R. SCHÜPBACH, maître charp.

RENENS Tél. 021 24 80 78



Isolation
 de réservoirs
 « WABERIT »

20 ans d'expérience

STRASSENBAUMATERIAL AG. - BERNE

Wankdorffeldstrasse 70, tél. (031) 8 31 34

Le contrôle de l'enduit « Waberit » par notre examinateur patenté assure une isolation absolument imperméable. Isolation sur place de construction.

Nous tenons volontiers à votre disposition références, échantillons et offres. EMPA contr. 29853-1 du 4. 10. 1955.



Tonwerk Lausen AG

Produits réfractaires

Brique trous de coulée en chamotte.

En outre nous recommandons nos briques pour hautes températures en Sillimanite Corindon Carbone de Silice



Papier calque héliographique, millimétré et logarithmique

ED. AERNI-LEUCH BERNE

BREVETS D'INVENTION
 MARQUES DE FABRIQUE — DESSINS — MODÈLES
 CONSULTATIONS — EXPERTISES

ANDRÉ SCHOTT INGÉNIEUR-CONSEIL
 Blvd. du Théâtre 5 GENÈVE Tél. 250 398

Compteurs d'électricité

Télé-mesure

Télé-commande

MUBA 1961
 15. — 25. Avril

Le progrès technique résout des problèmes et en pose de nouveaux.

Comme les rectangles d'un domino ...

les produits de Landis & Gyr s'adaptent au jeu alternant des besoins et des réalisations. Dans l'incessante course vers l'automation et la rationalisation, le comptage, la mesure, la commande et le réglage gagnent de plus en plus les positions-clés du développement industriel. La solution rationnelle de tout problème dans le cadre individuellement posé, constitue la tâche et l'objectif de notre entreprise.

LANDIS & GYR SA. ZOUG

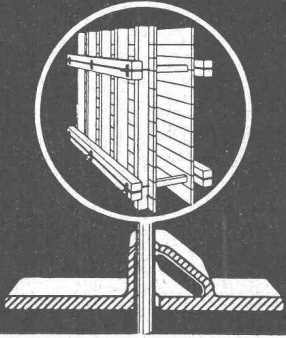
STAND 781 HALLE III
 Tél. 061 / 34 16 62

Régulation thermique

Physique nucléaire

In 3213f

ARETOR



L'APPAREIL ROBUSTE ET PRATIQUE POUR SERRER LES COFFRAGES

- Maniement simple et bon marché
- Achat unique - pas d'usure
- Avec ARETOR, on emploie de simples barres de fer rond
- Avec ARETOR, sûreté absolue ; plus la pression est grande, plus l'effet de l'appareil augmente.

Vente exclusive :



R. RIGLING & CO Zürich-Oerlikon

Tél. (051) 46 82 25

Leutschenbachstr. 44

Foire de Bâle — Stand 3085 — Halle 8 — Galerie

Jacques Micheli Ing. électr. dipl. E. P. F.

● Conseil en propriété industrielle

- Brevets d'invention
- Marques de fabrique
- Dessins et modèles

Rue Diday 12 - Genève

Téléphone 24 22 70

VIANINI

tuyaux en béton armé centrifugé
pour conduites de câbles, égouts, syphons,
turbines, adductions d'eau, captages, etc.
Tous produits en ciment
Tuyaux ordinaires jusqu'à 1500 mm Ø

(TUCA)

TUCA

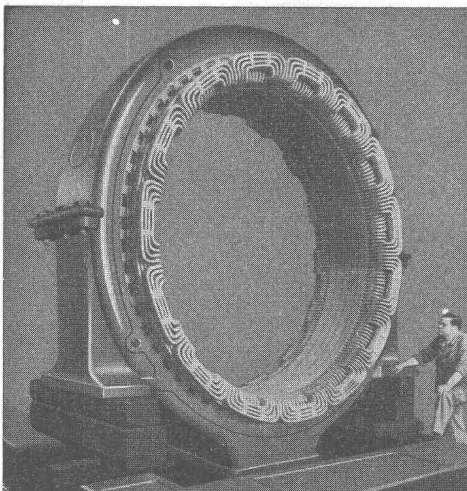
tuyau centrifugé-vibré,
armé ou non armé,
emboîtement normal

emCo

Fosses de décantation
Séparateurs d'essence
conformes aux directives
de l'ASPEE

Desmeules Frères SA

GRANGES-MARNAND, téléphone (037) 6 41 16



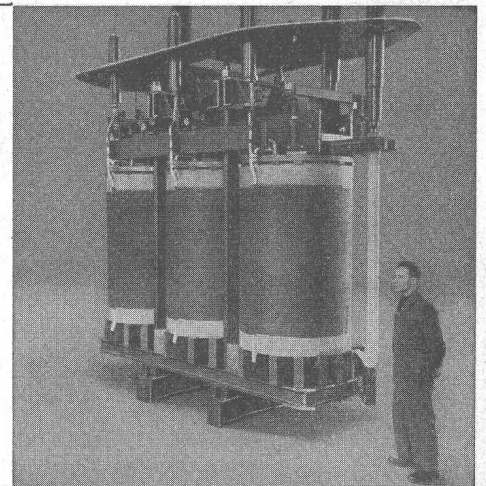
Spältli fils & Cie

VEVEY Tél. (021) 51 19 91 / 92 ZURICH Tél. (051) 42 16 06

Rebobinages et transformations de moteurs, générateurs et transformateurs.

Fabrication de coffrets de manœuvre et de tableaux de distribution.

Bobinages exécutés par nos ateliers de Vevey, puis remontés sur les machines en usines des clients.



FONDERIE

PAUL PERRET & C^{IE} S.A.

Sébeillon 4 — Tél. (021) 24 48 48



Toutes pièces pour le bâtiment et le génie civil en FONTE GRISE, BRONZE, LAITON, PÉRALUMAN, etc. - Sablage

LAUSANNE

La BANQUE CANTONALE VAUDOISE

met ses services à la disposition de MM. les entrepreneurs, artisans et commerçants

40 AGENCES ET BUREAUX

BUREAU D'INGÉNIEURS-CONSEIL

A. BUGNION

BREVETS D'INVENTION

MARQUES

GENÈVE

20, rue de la Cité

Tél. (022) 24 79 20

LAUSANNE

2^{bis}, Grand-Pont

Tél. (021) 22 55 50

MODÈLES

LA CHAUX-DE-FONDS

88, avenue Léopold-Robert

Tél. (039) 2 77 35

Carrières d'Arvel S.A. — Villeneuve (Vaud)

Graviers cassés et gravillons de qualité — Pierre à moellons — Blocs de marbrerie

Ernst URINOIRS

- PROCÉDÉ DE DÉSINFECTION A SEC
- NETTOYAGE FACILE ET SIMPLE
- ABSOLUMENT INODORE

F. ERNST, ING. AG. ZÜRICH

Weststr. 50/52 Telefon (051) 33 60 66

Les plus **RECOMMANDÉS**
Les plus **RENOMMÉS**
Les plus **ÉPROUVÉS**

Pour les **COMMUNES**
Pour les **USINES**
Pour les **RESTAURANTS**

Adaptation facile à n'importe quelle situation

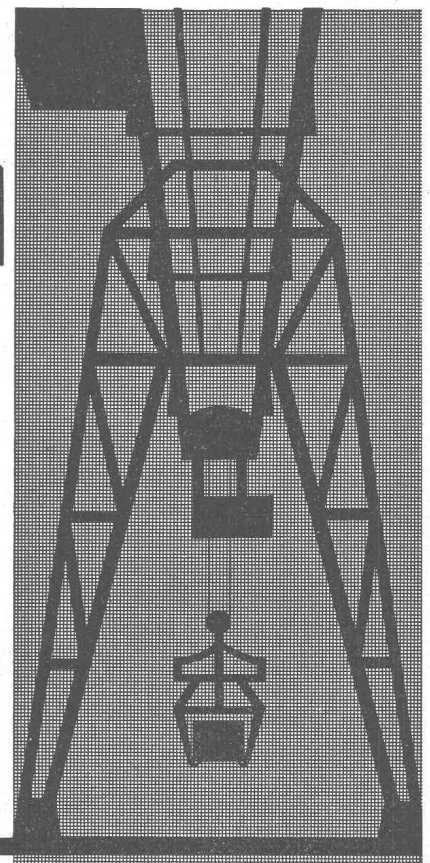


Ponts-roulants

Palans

Tel. (051) 52 53 10

Fabrique d'Ascenseurs Schindler et de Ponts-roulants Uto SA, Zurich 48



ROUX Laboratories, Inc. requires a

RESEARCH CHEMIST

between the ages of 28 and 40 years with the following qualifications :

1. Must have a degree in Chemistry from a qualified university.
2. Must write and speak fluent English.
3. At least five years experience in cosmetics, pharmaceuticals or similar field.

Will be permanently located in New York City.

Salary will be commensurate with experience, education and ability and paid in U.S. dollars.

Send complete information concerning educational background and business experience in English to:

**Maison Tschanz
Comptoir de la Parfumerie S.A.
9 ter, chemin de Roches
GENÈVE**

Replies held strictly confidential.

ÉCOLE POLYTECHNIQUE FÉDÉRALE

Nous cherchons, pour entrée en service dans les plus brefs délais

1 ingénieur-mécanicien diplômé

pour des travaux d'essais et de recherches. Des connaissances spéciales en matière de séchage et de combustion sont désirées, de même qu'une expérience pratique dans ces domaines ;

1 ingénieur-électricien diplômé

spécialisé dans les courants faibles,

ou

1 physicien

pour l'utilisation et le développement des instruments de mesure.

Les personnes intéressées sont invitées à adresser leurs offres de services avec curriculum vitae, photo et prétention de salaire, d'ici au 24 avril 1961, au secrétaire du Conseil de l'Ecole polytechnique fédérale, Zurich 6.

L'Institut fédéral de Recherches en matière de réacteurs cherche un

INGÉNIEUR-MÉCANICIEN

dipl. EPUL ou EPF

Le champ d'activité de ce poste comprend surtout la construction de boucles chaudes et il donne l'occasion de se familiariser avec les différents aspects du génie nucléaire. Il s'agit d'un travail indépendant dans le cadre d'un petit groupe de travail. Possibilités d'avancement.

Pour notre département d'électrotechnique, nous cherchons un

INGÉNIEUR-ÉLECTRICIEN

dipl. EPUL ou EPF

ayant une bonne formation dans le domaine de l'électronique. Des connaissances en matière de transistors constitueraient un avantage.

Conditions de travail: semaine de cinq jours, caisse de retraite, salaire à convenir.

Les intéressés sont priés d'adresser leurs offres, accompagnées des documents usuels, au chef du personnel de l'Institut fédéral de recherches en matière de réacteurs, Würenlingen (AG), en ajoutant « L » comme signe distinctif.

Gesucht zuverlässiger, erfahrener

Bautechniker oder Bauzeichner

für Büro und Bauplatz, zur Mitarbeit an interessanten Bauaufgaben. Bei Eignung gutbezahlte Dauerstelle. Offerten mit Angabe des frühesten Eintrittstermins sind zu richten an

**Hermann Rüfenacht
dipl. Architekt BSA,
Bern, Bundesplatz 4**