

Objektyp: **Advertising**

Zeitschrift: **Bulletin technique de la Suisse romande**

Band (Jahr): **87 (1961)**

Heft 1

PDF erstellt am: **12.07.2024**

Nutzungsbedingungen

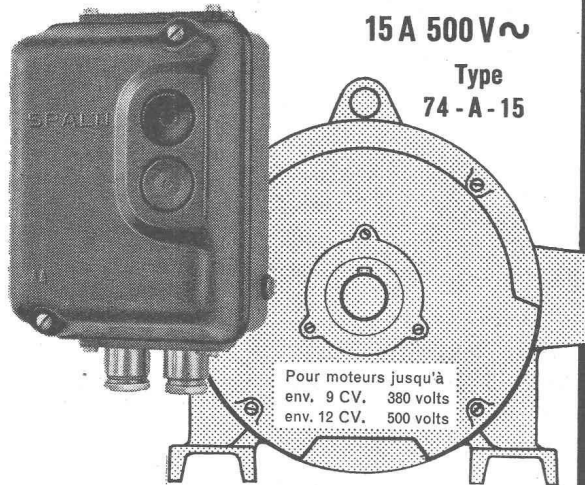
Die ETH-Bibliothek ist Anbieterin der digitalisierten Zeitschriften. Sie besitzt keine Urheberrechte an den Inhalten der Zeitschriften. Die Rechte liegen in der Regel bei den Herausgebern. Die auf der Plattform e-periodica veröffentlichten Dokumente stehen für nicht-kommerzielle Zwecke in Lehre und Forschung sowie für die private Nutzung frei zur Verfügung. Einzelne Dateien oder Ausdrucke aus diesem Angebot können zusammen mit diesen Nutzungsbedingungen und den korrekten Herkunftsbezeichnungen weitergegeben werden. Das Veröffentlichen von Bildern in Print- und Online-Publikationen ist nur mit vorheriger Genehmigung der Rechteinhaber erlaubt. Die systematische Speicherung von Teilen des elektronischen Angebots auf anderen Servern bedarf ebenfalls des schriftlichen Einverständnisses der Rechteinhaber.

Haftungsausschluss

Alle Angaben erfolgen ohne Gewähr für Vollständigkeit oder Richtigkeit. Es wird keine Haftung übernommen für Schäden durch die Verwendung von Informationen aus diesem Online-Angebot oder durch das Fehlen von Informationen. Dies gilt auch für Inhalte Dritter, die über dieses Angebot zugänglich sind.

Ein Dienst der *ETH-Bibliothek*
ETH Zürich, Rämistrasse 101, 8092 Zürich, Schweiz, www.library.ethz.ch

<http://www.e-periodica.ch>

SPÄLTI**INTERRUPTEUR DE PROTECTION
POUR MOTEURS****15 A 500 V~****Type
74 - A - 15**

Pour moteurs jusqu'à
env. 9 CV. 380 volts
env. 12 CV. 500 volts

- **FORME ÉLEGANTE**
- **MONTAGE SIMPLE**
- **GRANDS BOUTONS - POUSSOIRS**
- **PLACE SPACIEUSE POUR LE RACCORDEMENT**

1012 F

SPÄLTI FILS & CO., ZÜRICH - VEVEY

FABRIQUE DE MACHINES ET D'APPAREILS ÉLECTRIQUES

Zürich, Téléphone (051) 42 16 06

Vevey, Téléphone (021) 5 19 91

**La fonte
au service de
l'homme****En fonte - un choix judicieux !**

... et rentable. On oublie trop souvent qu'en Suisse la période de chauffage dure environ sept mois. Pour les propriétaires de chaudières en fonte, cette circonstance importe peu, puisqu'ils savent pouvoir compter en toute certitude sur leurs chaudières. **Pourquoi ?**

... elles résistent à la corrosion ! - elles sont durables ! - elles peuvent aisément être agrandies ou réduites selon les besoins puisqu'elles sont constituées d'éléments assemblés ! Leurs différentes parties peuvent être facilement remplacées. Elles peuvent être chauffées aux combustibles solides ou liquides sans transformations importantes.

La fonte est avantageuse, économique et résistante ! La fonte - un choix judicieux !



Verkehrsbetriebe der Stadt Luzern, 2 Tanks, 300'000 Litre Dieselöl.

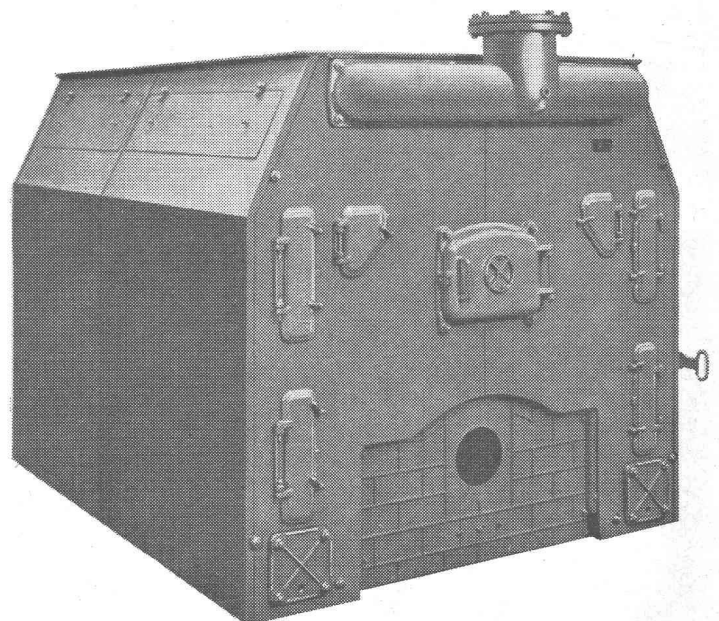
CITERNES BORSARI

**Stockage rationnel de l'essence
du mazout et de l'huile Diesel**

en réservoirs en béton armé à revêtements spéciaux

PAS DE CORROSION**AUCUN ENTRETIEN**

RÉFÉRENCES DE PREMIER ORDRE

BORSARI & Cie, Zollikon-ZurichTÉLÉPHONE (051)
24 96 18MAISON FONDÉE
EN 1873

Chaudière en fonte ZENT D6 à grande puissance. Ce type de chaudière de conception nouvelle se caractérise par un rendement extraordinairement élevé. Construite spécialement pour le chauffage au mazout, cette chaudière se prête cependant aussi parfaitement au chauffage au coke. Demandez le prospectus.

Zent S.A. Berne-Ostermundigen

Entreprise de bâtiments et de génie civil cherche

INGÉNIEUR CIVIL

ayant quelques années de pratique du bureau technique (béton armé).

Situation stable et d'avenir pour personne capable.

Adresser offres à **Oyex, Chessex & Cie S.A.**, 5, rue Centrale, à Lausanne.

BREVETS D'INVENTION
MARQUES - MODÈLES - EXPERTISES
TRADUCTIONS

EDMOND LAUBER

Ingénieur diplômé de l'École Polytechnique Fédérale

Ancien ingénieur chef-constructeur de la Société Alsacienne de Constructions Mécaniques, à Belfort

Ex-professeur au Technicum du Locle

Membre de la Société Suisse de Chronométrie et de la Société Chronométrique de France

RENDEZ-VOUS SUR PLACE

2, rue de l'École de Chimie GENÈVE Tél. (022) 25 31 88



Entreprise de Travaux Publics

Pierre CHAPUISAT, ingénieur

TOUS TRAVAUX SOUTERRAINS

LAUSANNE

MARTIGNY

ÉGLISE NATIONALE VAUDOISE

Concours de projets pour la construction d'une église

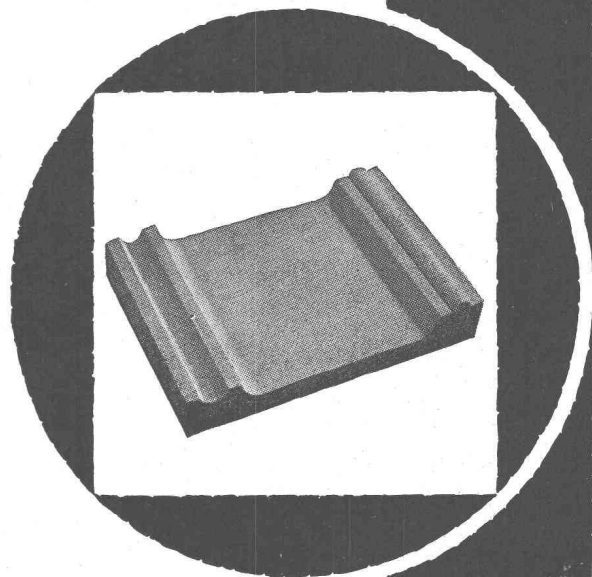
Selon les normes prévues par la S.I.A., le Conseil de paroisse d'Yverdon ouvre un concours de projets pour la construction d'une église de 350 places à Yverdon. Le concours est ouvert :

- aux architectes protestants, originaires du canton de Vaud, quel que soit leur lieu de résidence ;
- aux architectes protestants établis dans le canton de Vaud avant le 1^{er} janvier 1960 ;
- dans le cas d'architectes, établis dans le canton de Vaud, associés avant le 1^{er} janvier 1961, l'un des associés au moins doit être protestant.

Toutes les pièces nécessaires sont à demander à M. A. Savary, pasteur, Arsenal 3, Yverdon, contre paiement d'une somme de 30 fr. (ch. post. II 68 47, Paroisse d'Yverdon), somme qui sera restituée aux architectes ayant fourni un projet conforme et complet.

Le président du Conseil :
Alb. Rochat.

Produits réfractaires
Carreaux en grès
cérâme



Tonwerk Lausen AG



VIANINI

le supertuyau en béton armé centrifugé
Haute résistance Etanchéité
Longueur utile jusqu'à 3,65 m¹

Fosses de décantation
Séparateurs d'essence
conformes aux directives
de l'ASPEE

emco

TUCA

TUCA
tuyau centrifugé-vibré,
armé ou non armé,
emboîtement normal

Tuyaux ronds

longueur 1 m¹ jusqu'à 1500 mm Ø armés ou non. Nous nous chargeons du moulage de n'importe quelle pièce en béton

FABRIQUE DE PRODUITS EN CIMENT:

Desmeules Frères SA

GRANGES-MARNAND

Téléphone (037) 6 41 16



tankbau

otto schneider zürich

Bureau de Lausanne : Urs-H. FEER, ing. dipl. EPF,
12, chemin des Mésanges, tél. (021) 28 21 49

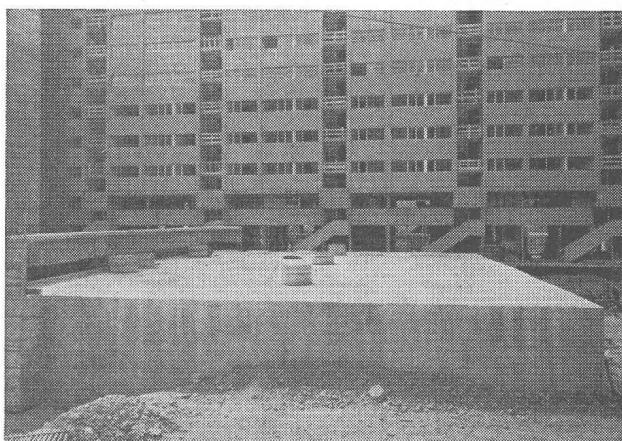
Pour le stockage du mazout et des huiles Diesel, installez des

CITERNES EN BÉTON ARMÉ

SYSTÈME SCHNEIDER

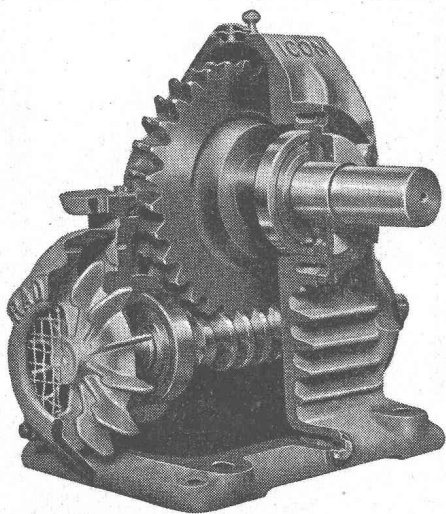
Elles sont économiques et ne nécessitent aucun entretien. Pas de rouille, pas de problèmes de transport et de mise en place, conservation illimitée. Toutes formes, toutes capacités. Revêtement spécial éprouvé depuis 35 ans. Demandez nos catalogues et la visite de notre ingénieur.

Tours de Carouge/Genève, citernes Schneider, capacité totale de
1 million de litres



RADICON

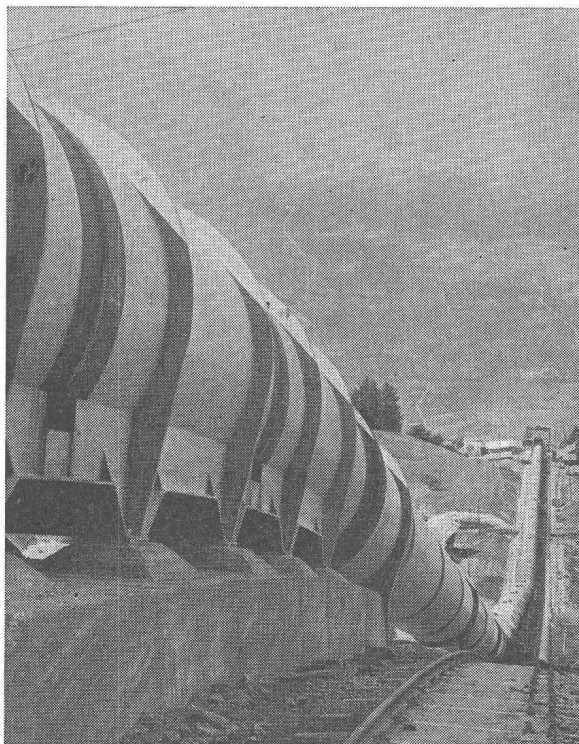
Les réducteurs à vis sans fin de renommée mondiale pour sécurité, durabilité et rendement maximum



De 0.03 - 73 CV et rapports de 5 : 1 - 60 : 1
en stock chez

W. Emil Kunz, Zürich 27 Gotthardstraße 21
Tel. 051 / 27 30 57

GIOVANOLA



Conduite forcée en plein air de Nendaz
de la Grande Dixence S. A., en montage. — Diamètre 3150 mm.
Pression maximum d'essai en atelier 84 atm.

GIOVANOLA FRÈRES S. A., MONTHEY