

Objekttyp: **FrontMatter**

Zeitschrift: **Bulletin technique de la Suisse romande**

Band (Jahr): **87 (1961)**

Heft 9: **Recherche opérationnelle II**

PDF erstellt am: **13.09.2024**

Nutzungsbedingungen

Die ETH-Bibliothek ist Anbieterin der digitalisierten Zeitschriften. Sie besitzt keine Urheberrechte an den Inhalten der Zeitschriften. Die Rechte liegen in der Regel bei den Herausgebern. Die auf der Plattform e-periodica veröffentlichten Dokumente stehen für nicht-kommerzielle Zwecke in Lehre und Forschung sowie für die private Nutzung frei zur Verfügung. Einzelne Dateien oder Ausdrucke aus diesem Angebot können zusammen mit diesen Nutzungsbedingungen und den korrekten Herkunftsbezeichnungen weitergegeben werden. Das Veröffentlichen von Bildern in Print- und Online-Publikationen ist nur mit vorheriger Genehmigung der Rechteinhaber erlaubt. Die systematische Speicherung von Teilen des elektronischen Angebots auf anderen Servern bedarf ebenfalls des schriftlichen Einverständnisses der Rechteinhaber.

Haftungsausschluss

Alle Angaben erfolgen ohne Gewähr für Vollständigkeit oder Richtigkeit. Es wird keine Haftung übernommen für Schäden durch die Verwendung von Informationen aus diesem Online-Angebot oder durch das Fehlen von Informationen. Dies gilt auch für Inhalte Dritter, die über dieses Angebot zugänglich sind.

BULLETIN TECHNIQUE DE LA SUISSE ROMANDE

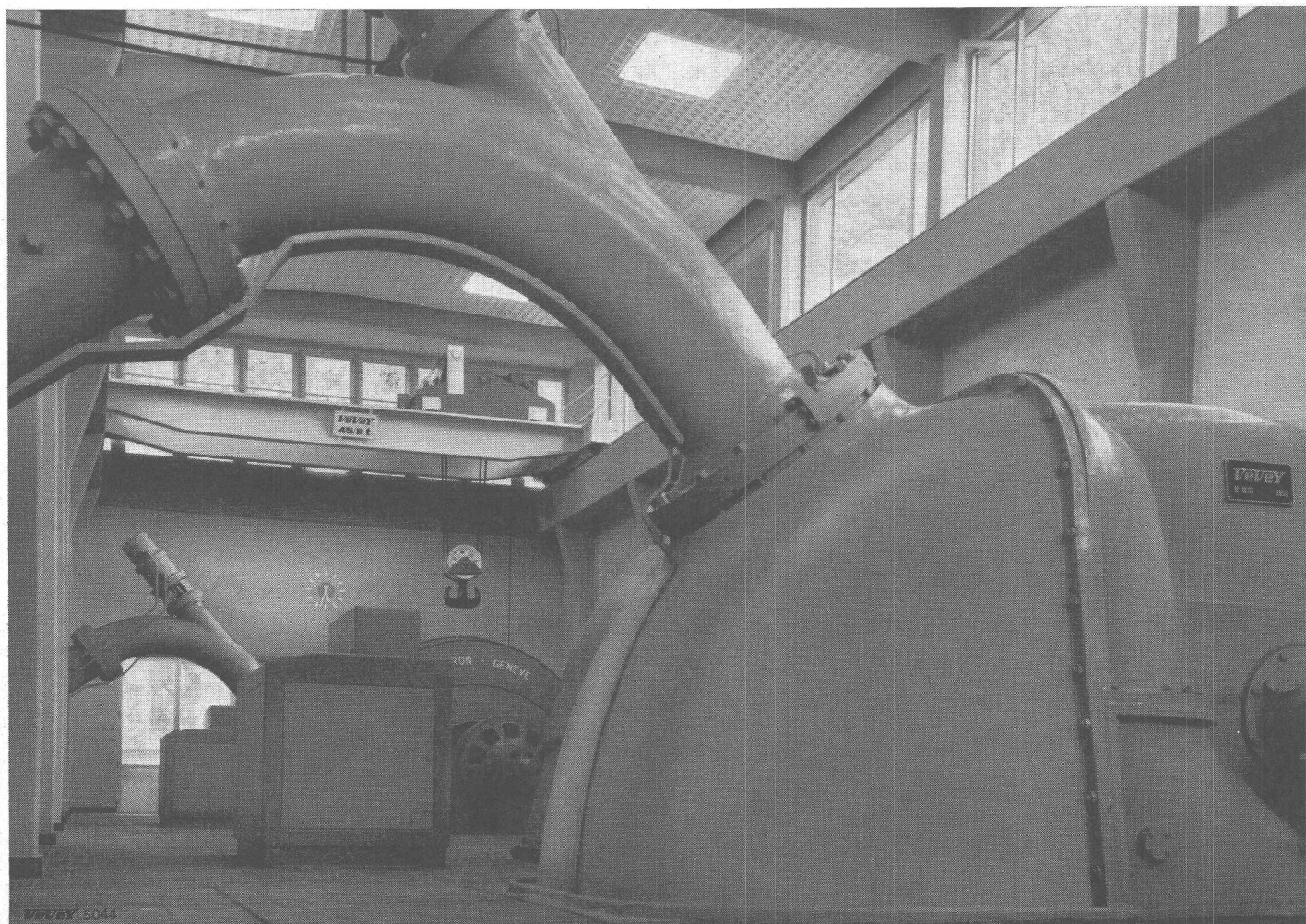
RECHERCHE OPÉRATIONNELLE II

SOMMAIRE

LA RECHERCHE OPÉRATIONNELLE APPLIQUÉE AUX PROBLÈMES COMMERCIAUX
LE DIMENSIONNEMENT DES AMÉNAGEMENTS DE GRANDE DIXENCE DANS LA ZONE DES ADDUCTIONS
LES CONGRÈS — CARNET DES CONCOURS
DOCUMENTATION GÉNÉRALE — DOCUMENTATION DU BATIMENT
NOUVEAUTÉS — INFORMATIONS DIVERSES



87^e année N° **9** Pages 129-148



Voir page 148 du présent numéro.

Centrale d'Ardon, de la Lizerne et Morge S.A. — 2 turbines Pelton à 2 injecteurs.
Puissance 27500 CV. Vitesse 600 t/min. avec régulateurs accéléro-tachymétriques.