

Objektyp: **Advertising**

Zeitschrift: **Bulletin technique de la Suisse romande**

Band (Jahr): **88 (1962)**

Heft 11

PDF erstellt am: **12.07.2024**

Nutzungsbedingungen

Die ETH-Bibliothek ist Anbieterin der digitalisierten Zeitschriften. Sie besitzt keine Urheberrechte an den Inhalten der Zeitschriften. Die Rechte liegen in der Regel bei den Herausgebern.

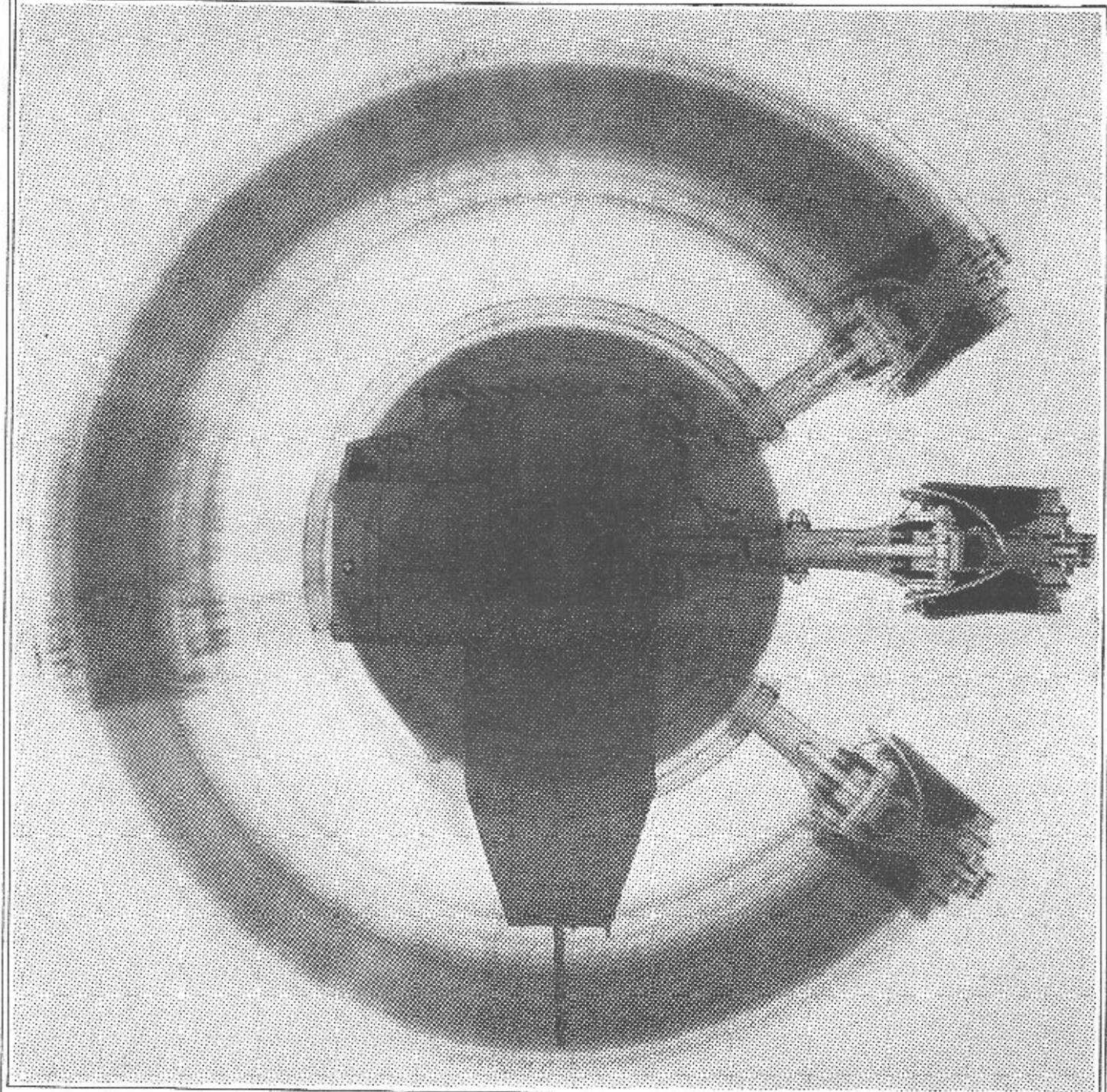
Die auf der Plattform e-periodica veröffentlichten Dokumente stehen für nicht-kommerzielle Zwecke in Lehre und Forschung sowie für die private Nutzung frei zur Verfügung. Einzelne Dateien oder Ausdrucke aus diesem Angebot können zusammen mit diesen Nutzungsbedingungen und den korrekten Herkunftsbezeichnungen weitergegeben werden.

Das Veröffentlichen von Bildern in Print- und Online-Publikationen ist nur mit vorheriger Genehmigung der Rechteinhaber erlaubt. Die systematische Speicherung von Teilen des elektronischen Angebots auf anderen Servern bedarf ebenfalls des schriftlichen Einverständnisses der Rechteinhaber.

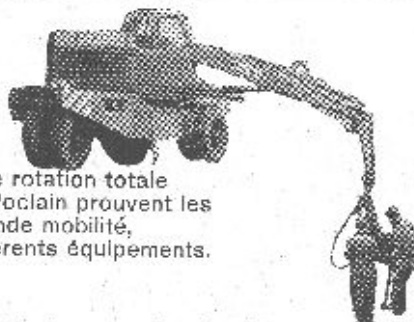
Haftungsausschluss

Alle Angaben erfolgen ohne Gewähr für Vollständigkeit oder Richtigkeit. Es wird keine Haftung übernommen für Schäden durch die Verwendung von Informationen aus diesem Online-Angebot oder durch das Fehlen von Informationen. Dies gilt auch für Inhalte Dritter, die über dieses Angebot zugänglich sind.

Poclairin



360°



Le nouveau Poclairin est là! Il a maintenant une rotation totale et continue de 360°! Sept mille excavateurs Poclairin prouvent les avantages Poclairin: All-round hydraulique, grande mobilité, stabilité absolue, précision de travail, 27 différents équipements. Pour quand votre Poclairin?

Robert Aebi SA, Lausanne-Renens (près Francillon) Case postale Lausanne 2, tél. 021/25 62 12

+GF+

La fonderie d'acier pour turbines hydrauliques

Pour les plus hautes chutes et les puissances les plus élevées, nous fournissons aux constructeurs de turbines roues Pelton, roues Francis, pales Kaplan et nombre d'autres éléments réalisés en acier moulé électrique +GF+ allié ou non allié.

+GF+ élabore l'acier moulé au four électrique depuis 50 ans.

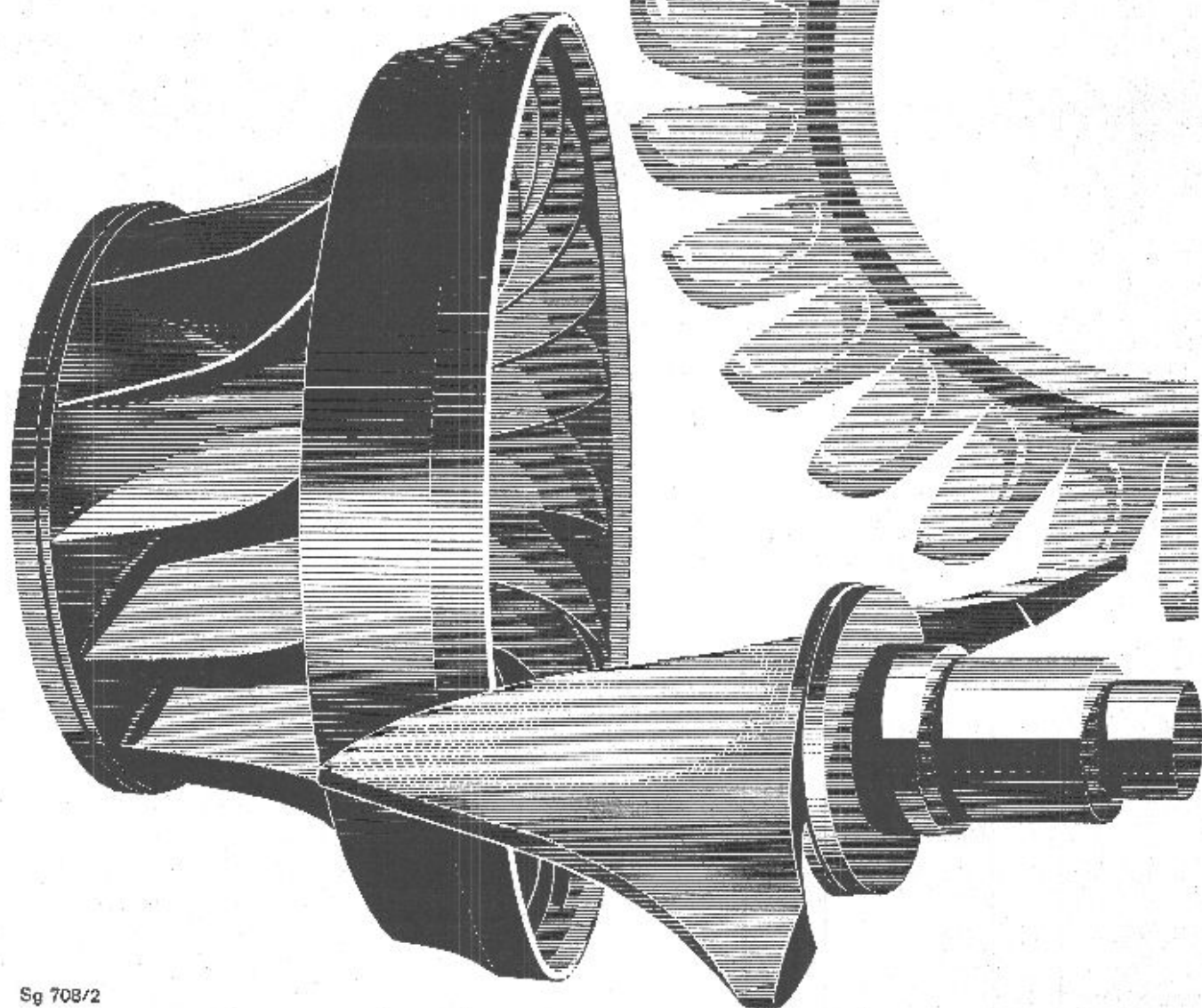
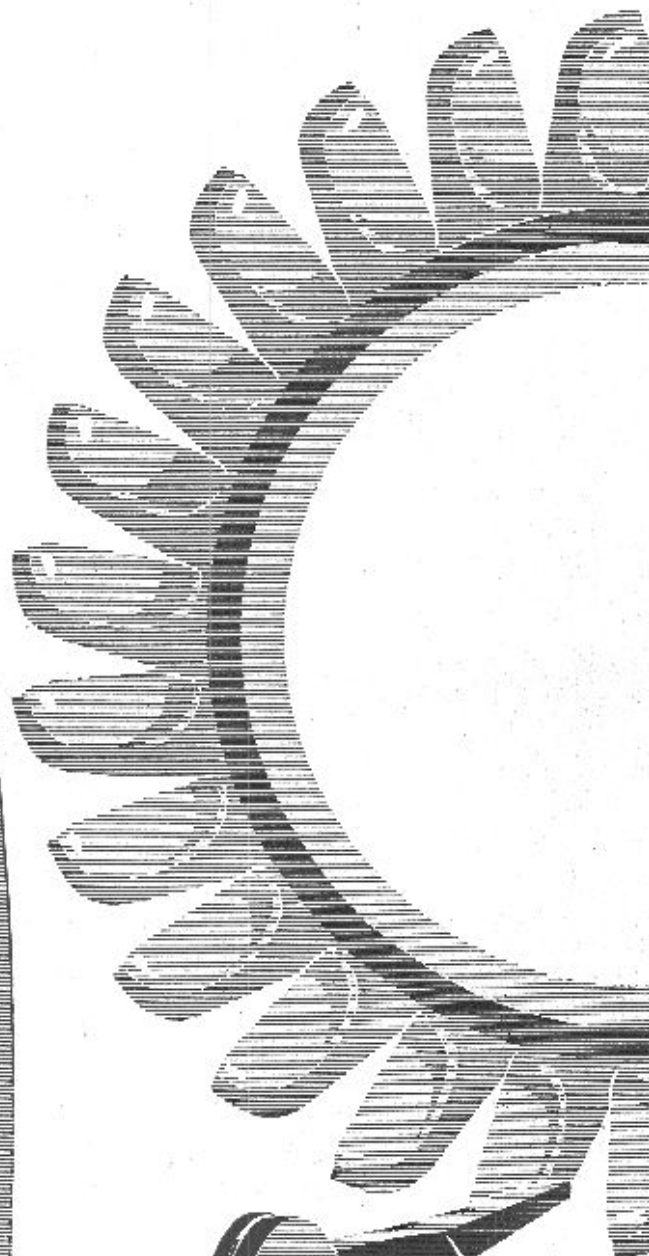
**Georges Fischer Société Anonyme
Schaffhouse**

Téléphone: (053) 560 31 / 5 70 31

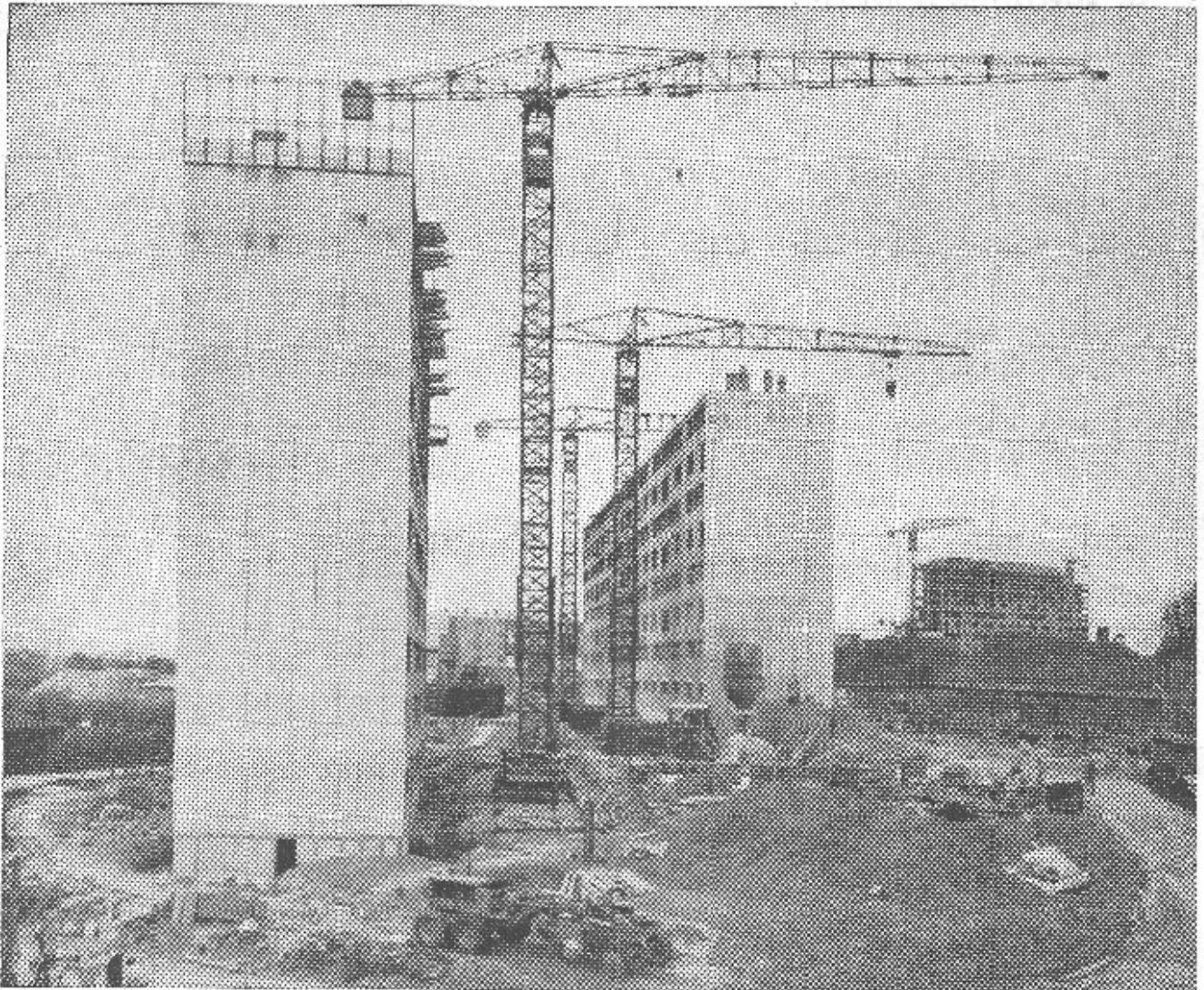
Bureau de Lausanne:

55, Galeries du Commerce, Téléphone: (021) 22 15 12

+GF+



POTAIN



ING. WALTER HÄCHLER AG
WETTINGEN AG

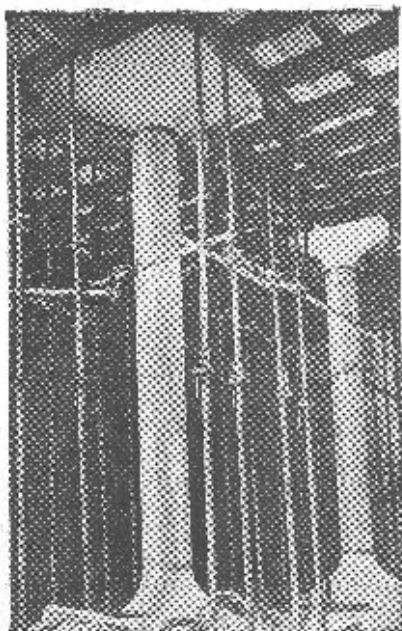
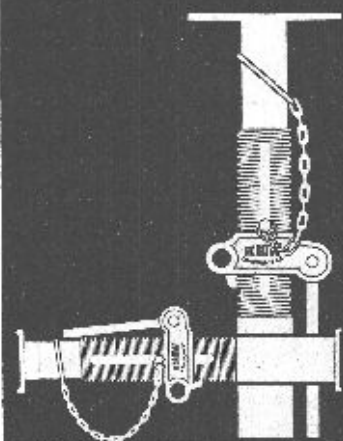
Machines d'entreprise
Téléphone (056) 6 04 00

Programme de livraison	Portée	Force
Type 404 E 1	18 m	600 - 1 200 kg
Type 506 B 6	25 m	750 - 2 000 kg
Type 607 B 2	25 m	1 250 - 3 000 kg
Type 607 B 5	30 m	1 000 - 3 000 kg
Type 707 B	30 m	1 250 - 3 000 kg
Type 805 C 1	30 m	1 500 - 4 000 kg
Type 806 C 2	30 m	2 000 - 5 500 kg
Type 903	30 m	3 000 - 6 000 kg
Type 905	40 m	3 000 - 10 000 kg
Type 907	40 m	4 000 - 15 000 kg

Tous les modèles utilisables comme grue à tour **mobile sur voie**, grue grimpante **stationnaire** pour montage extérieur, grue grimpante **télescopique** pour montage intérieur.

Montage entièrement hydraulique par les propres moyens de la grue, commande à distance permettant de desservir la grue d'un poste quelconque.

Etais
et étrépillons
ACROW



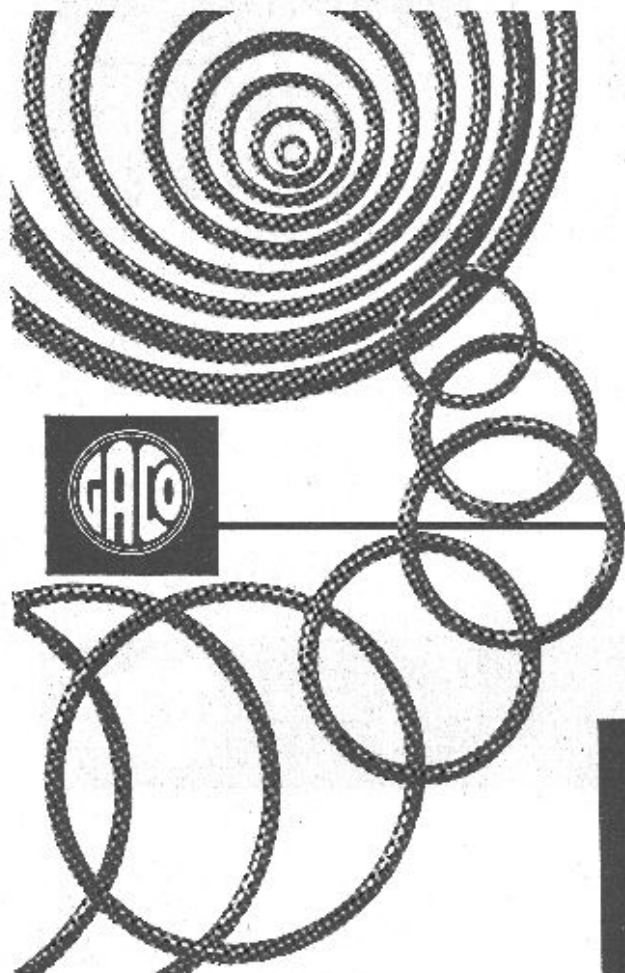
Avec
auto-nettoyeur de
pas de vis breveté
et avec œillet
supplémentaire en
face de la poignée
Location — Vente

ACROW
CONSTRUIT SA

ACROW-
Construit SA Lyss
Tél. 032 / 85405-06

compriband
pour chaque joint

Représentation générale **ROGER FREY, Ing. dipl.**
Zurich 2 Beethovenstrasse 47
Tél. 051/23 33 64



GACO-O-RINGE

pour une étanchéité statique
et dynamique

Un élément de construction très simple, le plus ingénieux
comme joint avec une action rapide.

Les joints O-Ringe de la fabrique anglaise Angus sont manu-
facturés dans la qualité exceptionnelle de caoutchouc syn-
thétique GACO.

Les avantages des GACO-O-Ringe :

prennent peu de place, tout en ayant des propriétés chimi-
ques, électriques et physiques exceptionnelles. Excellente
résistance aux températures élevées. Livrables du stock en
plusieurs qualités et dans toutes les dimensions.

Les GACO-O-Ringe peuvent également être manufacturés
en d'autres matières telles que : Silicone, Viton, etc.

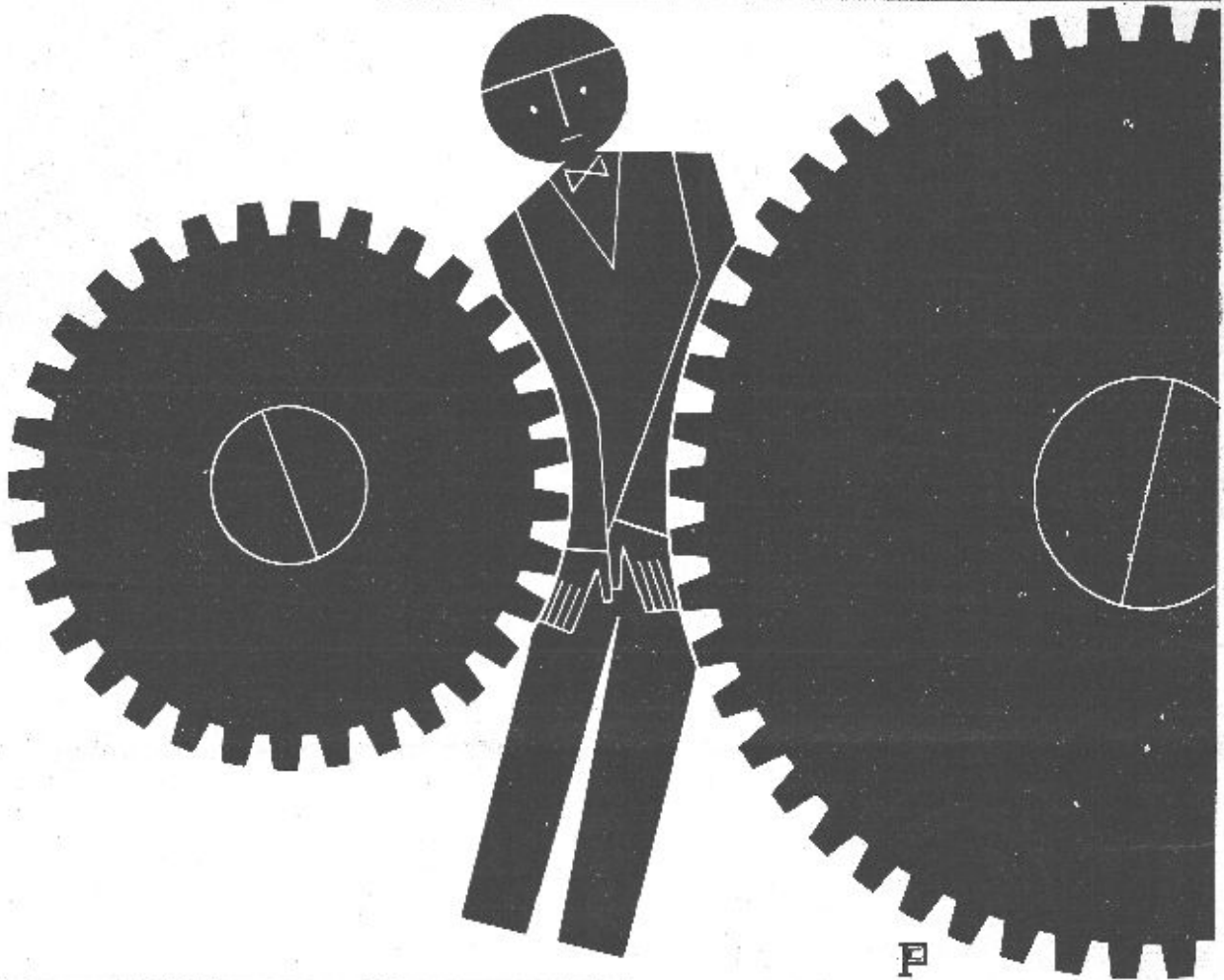
Les GACO-O-Ringe montés judicieusement sont des éléments
d'étanchéité exceptionnels.

Angst & Pfister S/A.

Genève 52, rue des Bains Téléphone (022) 24 73 62
Zürich Stampfenbachstrasse 144 Telephon (051) 26 97 01
Milano Via F. Aporti

Il craint l'engrenage de la mécanographie

I.C.T



et pourtant ceux qui ont fait confiance à I.C.T. ne veulent pas revenir en arrière. Pourquoi ?

I.C.T. le producteur européen le plus important dans le domaine des cartes perforées et ensembles électroniques

- résoud vos problèmes
- informe vos services

- forme votre personnel

- met en route et entretient tous les équipements permettant de centraliser, de mettre à nu, d'exploiter instantanément les informations dont vous avez besoin pour améliorer la rentabilité de votre organisation.

Facturation et processus comptable • Analyse financière • Gestion de stocks • Statistiques commerciales • Paye et contrôle de production • Calculs techniques et scientifiques • Recherche opérationnelle • etc. etc. etc.

Sans le savoir, vous avez besoin d'I.C.T.

International Computers and Tabulators (Switzerland) S.A.

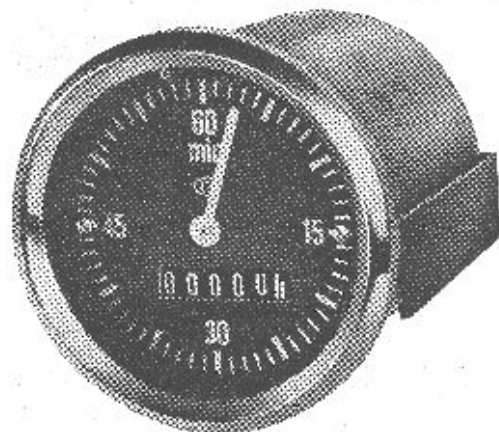
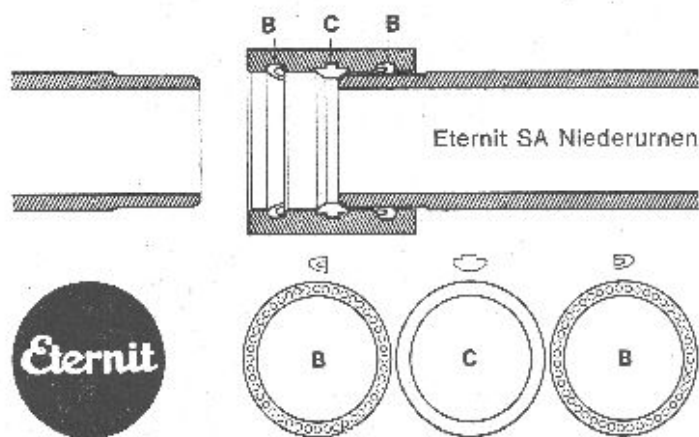
Genève: 16, rue Roveray, tél. (022) 35 73 20 · Zürich 5: Neugasse 6, tél. (051) 42 71 51



Triplex

Le nouveau joint **Triplex** est composé d'amiante-ciment et constitue un perfectionnement du joint Simplex. Par une étanchéité égale, il présente les avantages suivants: pose encore plus rapide, pas d'outillage spécial pour des tuyaux jusqu'à 300 mm Ø, utilisable également pour les coudes et les pièces moulées, pose possible même dans des fosses mouillées.

Pose: La bague **C** est introduite dans la rainure médiane et tient lieu de butée aux extrémités des tuyaux. Les bagues à alvéoles **B**, qui assurent l'étanchéité, sont introduites dans les rainures des extrémités du manchon. La pression chasse l'eau dans les alvéoles des bagues qui sont pressées contre le tuyau et le manchon. Plus la pression est élevée, plus l'étanchéité est grande.



Equipez vos machines
avec nos

COMPTEURS HORAIRES

E. O. BÄR

BERNE Fischermättelstrasse 18
ZÜRICH Scheuchzerstrasse 70
GENÈVE rue Ed. Rod 16

Acier CARON

DE ROLL

acier **CARON**
et béton
précontraint

— la combinaison idéale
pour le constructeur.

Comme armature supplémentaire
dans les constructions précontraintes
ou comme armature principale
dans les constructions en béton armé,
l'acier **CARON** offre de grands
avantages:

haute limite apparente d'élasticité
(minimum 4800 kg/cm²)

section constante
résistance au glissement
dans le béton

environ 4 fois plus élevée
que celle du fer rond
haute sécurité

en cas d'incendie
excellente maniabilité
grande rigidité

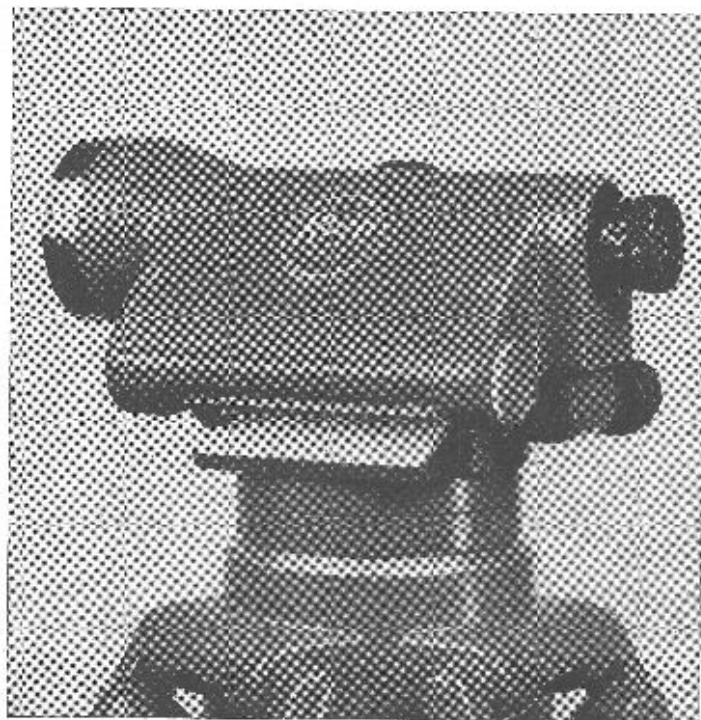
des armatures posées

livraison par l'entremise
des marchands de fer

DE ROLL Gerlafingen

GK 23

le nouveau
niveau d'ingénieur Kern
à 3 degrés de précision



Erreurs moyennes par km
de nivellement double:

$\pm 2,0$ mm

Equipement normal,
mire à échelle
centimétrique

$\pm 1,2$ mm

Réticule à trait
oblique, mire à
marques circulaires

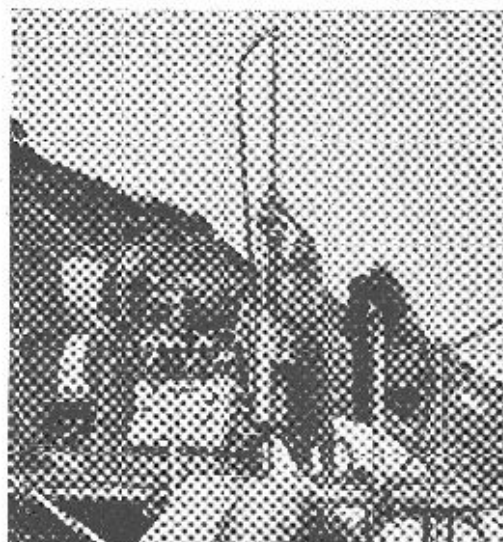
$\pm 0,5$ mm

Micromètre optique,
mire d'invar
demi-centimétrique

Kern GK 23, le niveau d'ingénieur à usages multiples offre de nombreux avantages: rendement élevé grâce au trépied à tête à rotule, observation de la nivelle dans le champ de la lunette, mise au point à commande grossière et fine, vis de fin pivotement avec couplage à frottement doux



Kern & Cie. SA Aarau



SONDAGES
INJECTIONS
FORAGES S. A.

Bussigny/Lausanne



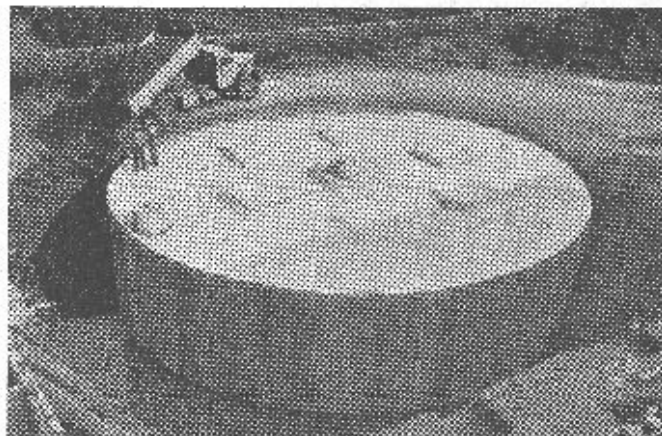
tankbau otto schneider zürich

Bureau de Lausanne: Urs-H. FEER, ing. dipl. EPF,
12, chemin des Mésanges, tél. (021) 28 21 49

CITERNES EN BÉTON ARMÉ

SYSTÈME SCHNEIDER

S. I. Laurana-Parc/Genève, citerne Schneider, capacité
600 000 litres



Elles sont économiques et ne nécessitent aucun entretien. Pas de rouille, pas de problèmes de transport et de mise en place, conservation illimitée. Toutes formes, toutes capacités. Revêtement spécial éprouvé depuis 35 ans. Demandez nos catalogues et la visite de notre Ingénieur.