

Objektyp: **Advertising**

Zeitschrift: **Bulletin technique de la Suisse romande**

Band (Jahr): **88 (1962)**

Heft 16

PDF erstellt am: **12.07.2024**

Nutzungsbedingungen

Die ETH-Bibliothek ist Anbieterin der digitalisierten Zeitschriften. Sie besitzt keine Urheberrechte an den Inhalten der Zeitschriften. Die Rechte liegen in der Regel bei den Herausgebern.

Die auf der Plattform e-periodica veröffentlichten Dokumente stehen für nicht-kommerzielle Zwecke in Lehre und Forschung sowie für die private Nutzung frei zur Verfügung. Einzelne Dateien oder Ausdrucke aus diesem Angebot können zusammen mit diesen Nutzungsbedingungen und den korrekten Herkunftsbezeichnungen weitergegeben werden.

Das Veröffentlichen von Bildern in Print- und Online-Publikationen ist nur mit vorheriger Genehmigung der Rechteinhaber erlaubt. Die systematische Speicherung von Teilen des elektronischen Angebots auf anderen Servern bedarf ebenfalls des schriftlichen Einverständnisses der Rechteinhaber.

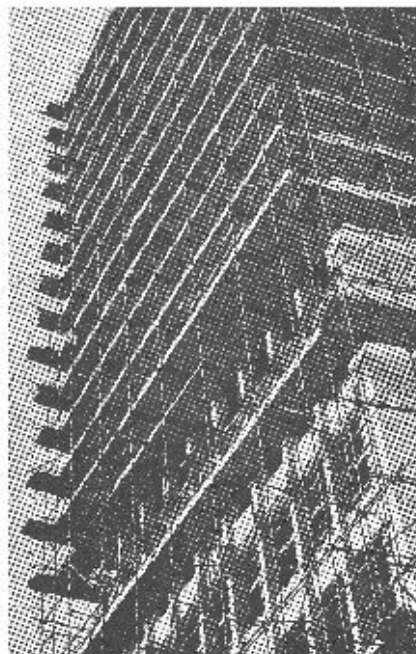
Haftungsausschluss

Alle Angaben erfolgen ohne Gewähr für Vollständigkeit oder Richtigkeit. Es wird keine Haftung übernommen für Schäden durch die Verwendung von Informationen aus diesem Online-Angebot oder durch das Fehlen von Informationen. Dies gilt auch für Inhalte Dritter, die über dieses Angebot zugänglich sind.

Ein Dienst der *ETH-Bibliothek*
ETH Zürich, Rämistrasse 101, 8092 Zürich, Schweiz, www.library.ethz.ch

<http://www.e-periodica.ch>

L'échafaudage
ACROW
à cadres-H
à grand
rendement



simplicité
rapidité
faculté
d'adaptation idéale
sécurité

ACROW
CONSTRUIT SA

ACROW
Construit SA Lyss
Tél. 032 85405-06

compriband

pour chaque joint

Représentation générale **ROGER FREY, Ing. dipl.**

Zurich 2 Beethovenstrasse 47
Tél. 051/23 33 64

STS

SCHWEIZER. TECHNISCHE STELLENVERMITTLUNG
SERVICE TECHNIQUE SUISSE DE PLACEMENT
SERVIZIO TECNICO SVIZZERO DI COLLOCAMENTO
SWISS TECHNICAL SERVICE OF EMPLOYMENT

ZURICH, Lutherstrasse 14 (près Stauffacherplatz)
Tél. (051) 23 54 26 — Télégr. STSINGENIEUR ZURICH

Emplois vacants

Section industrielle :

199. Dessinateur technique, au courant de la ventilation. Zurich.

57. Technicien en chauffage, dessinateur ou dessinatrice, ayant quelque pratique. Canton de Lucerne.

Sont pourvus les numéros, de 1962 : 67.

Section du bâtiment et du génie civil

378. Architectes et ingénieurs civils expérimentés, comme collaborateurs. Grande entreprise. Allemagne. Offres en allemand, sur papier-avion du S.T.S.

380. Technicien en bâtiment ou dessinateur pour travaux de bureau. Bureau d'architecture. Grisons.

384. Technicien en bâtiment ou dessinateur, pour bureau et chantier. Bureau d'architecture, Suisse centrale.

Sont pourvus les numéros, de 1962 : 30.

BREVETS D'INVENTION

MARQUES DE FABRIQUE — DESSINS — MODÈLES
CONSULTATIONS — EXPERTISES

ANDRÉ SCHOTT INGÉNIEUR-CONSEIL

22, rue du Mont-Blanc (entrée 1, rue Chaponnière) GENÈVE Tél. 25 06 86



Walo Bertschinger SA.

Routes

Voies ferrées

Sols industriels

Génie Civil

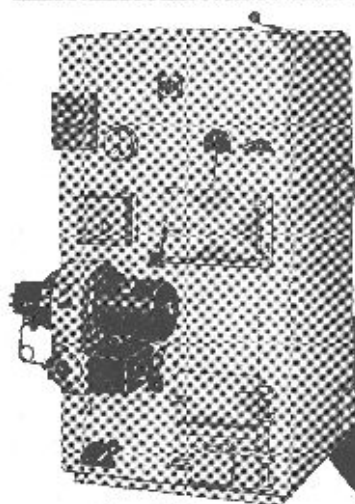


Je viens de Suède

... ET MON CHAUFFAGE aussi. Je l'apprécie hautement et le spécialiste l'appréciera à son tour pour les qualités suivantes: maniement des plus simples — revêtement modelé en acier de Suède — tous les réglages de front — conçu dès l'abord pour consommation de mazout — haut rendement au point de vue chauffage et chauffe-eau — encombrement réduit — garantie 5 ans. Rien d'étonnant puisque SVEN a fait ses premières expériences en Suède où les hivers sont excessivement rigoureux.

SVEN

se prête au mazout au charbon
au bois aux déchets



4 suédois 100%

SVEN

pour la chaudière
et le brûleur

Représentation générale et service

Paul Kolb SA, Berne

anc. Kolb & Grimm
Effingerstrasse 59
téléphone: 031 211 12

Acier CARON

DE ROLL

acier CARON
et béton
précontraint

- la combinaison idéale
pour le constructeur.

Comme armature supplémentaire
dans les constructions précontraintes
ou comme armature principale
dans les constructions en béton armé,
l'acier CARON offre de grands
avantages:

haute limite apparente d'élasticité
(minimum 4600 kg/cm²)
section constante
résistance au glissement
dans le béton
environ 4 fois plus élevée
que celle du fer rond
haute sécurité
en cas d'incendie
excellente maniabilité
grande rigidité
des armatures posées

livraison par l'entremise
des marchands de fer

DE ROLL Gerlafingen

183

DOCUMENTATION DU BATIMENT

CENTRE NATIONAL SUISSE / BIBLIOTHÈQUE DE L'ÉCOLE POLYTECHNIQUE FÉDÉRALE, ZÜRICH

624.94 (73)

Krapfenbauer, R.: Construction en acier et revêtement des parois aux États-Unis et en Europe. (*Stahlhochbauten und Wandverkleidungselemente in den USA und in Europa.*) Avec fig., Schweiz. Techn. Zeitschrift, 58 (1961) 31, p. 637-647.

Squelette d'acier avec panneaux de revêtement. Avantages : légèreté, élégance et montage aisé. Poids des revêtements en tôles émaillées : 28 à 30 kg/m²; épaisseur de 5 à 10 cm. Plaques sandwich ou stratifiées. Problème de la condensation. Construction des lugues. Plaques en aluminium. Plafonds préfabriqués. Connexion des conduites. Plafonds en cellules d'acier.

Suisse, EPF, Zurich, 1962, N° 132.

727.9 (494.54)

Concours de projets pour la salle des congrès à Locarno. (*Projektwettbewerb für das Kongresshaus in Locarno.*) Avec fig., Schweiz. Bauztg., 79 (1961) 32, p. 564-572.

Salle de fête pour 1000 à 1200 personnes; scène simple, foyer, restaurant-bar, théâtre en plein air pour 2000 personnes. Description des six projets qui, tous, s'adaptent bien aux environs, ayant choisi des bâtiments bas pour ne pas altérer la physionomie du bord du lac. Dans un des projets, le théâtre en plein air est sur le toit.

Suisse, EPF, Zurich, 1962, N° 133.

624.154.33

Müller, A.: Le pilotis MV. (*Der MV-Pfahl.*) Avec fig., Schweiz. Bauztg., 79 (1961) 33, p. 577-580.

Combinaison entre pieu de battage et injection. Le pilotis se compose d'un fût d'acier et d'un sabot ouvert. Le béton compressé sort du sabot et forme une couche d'injection entre sol et fût. Le fût enlevé, on peut introduire une armature. Propriétés, applications, dimensionnement.

Suisse, EPF, Zurich, 1962, N° 134.

725.56

Concours de projets pour un asile de vieillards à Zofingue. (*Projektwettbewerb für ein Altersheim in Zofingen.*) Avec fig., Schweiz. Bauztg., 79 (1961) 33, p. 580-585.

Points de vue pour le jugement : considérations d'urbanisme, organisation de l'entreprise, modification des environs, architecture, point de vue économique. En général, les projets s'adaptent bien aux environs, mais le côté économique est souvent négligé.

Suisse, EPF, Zurich, 1962, N° 135.

728.28 (494.24)

La maison-tour de la rue du Stand à Berne. (*Das Hochhaus an der Standstrasse in Bern.*) Avec fig., Schweiz. Bauztg., 79 (1961) 35, p. 615-618.

11 étages, plus combles, 4 appartements de 3 pièces par étage. Base en T. Sous-sol en béton compacté; 1^{er} étage : parois en béton armé avec revêtement extérieur de briques; étages supérieurs : murs de briques de 38 cm. Coût : 2,7 millions, loyer de 175 fr. pour 3 pièces. Adjonction d'un restaurant pour 125 personnes.

Suisse, EPF, Zurich, 1962, N° 136.

727.4 : 693.97 (494.271)

Kollros, W.: Technicum de la Suisse centrale à Lucerne. Extension de la section de construction. (*Zentraltechnisches Technicum in Luzern, Ausbau der Bauabteilung.*) Avec fig., Stahlbau-Bericht, 16 (1961) 19, p. 1-8.

Squelette d'acier. Les cadres à trois étages et deux champs sont distants de 3 m. Le dimensionnement permet l'addition future de deux étages. Les planchers sont en béton armé et la construction en acier reste apparente sur les façades de verre et de briques.

Suisse, EPF, Zurich, 1962, N° 137.

72.012.351 (73)

Tennebaum, A.: Cobo Hall et l'arène de la Convention à Détroit, Michigan, USA. (*Cobo Hall und Convention Arena in Detroit, Michigan, USA.*) Avec fig., Schweiz. Bauztg., 79 (1961) 36, p. 631-634.

Surface de 6,9 ha., couverte par trois halles et une salle de banquet. Les parois des salles de conférence peuvent être enlevées, créant une immense salle. Sur le toit, place pour 3000 voitures. L'arène a 14 000 places et 3000 places pour voitures. La construction est portée par 4341 piliers de béton en fondation. Les halles ont une portée centrale libre de 73 m. Le toit est en béton léger poreux sur base de tôle. Assemblage assuré par 400 000 vis.

Suisse, EPF, Zurich, 1962, N° 138.

624.057.528.014

Blank, W.: La traverse d'appui Hico, un élément de coffrage moderne et économique, à la fois support de coffrage et appui. (*Die Hico-Stütztraverse, ein wirtschaftliches, modernes Schalungselement, Schalungsträger und Stütze zugleich.*) Avec fig., Schweiz. Bauztg., 72 (1961) 58, p. 42-44.

Élément télescopable. Combinaison possible en deux parties. Emplois du même élément comme support ou comme appui. Applications principales : coffrage pour la construction d'appartements, plafonnages, coffrages pour tunnels.

Suisse, EPF, Zurich, 1962, N° 139.

711.4-167 (43-2.46)

La ville-satellite de Mariahof, près de Trier. (*Satellitenstadt Mariahof bei Trier.*) Schweiz. Bauztg., 72 (1961) 54, p. 3.

Description du projet classé premier. Au centre de la ville-jardin se trouvent les bâtiments communaux, avec l'église, école et magasins. Le trafic se développe sur la route principale, les maisons ne pouvant être atteintes que par des chemins pour piétons. Les garages et les places de parc sont tous rassemblés.

Suisse, EPF, Zurich, 1962, N° 140.

69.002.2

Les éléments préfabriqués et la rationalisation de la construction. (*Das Bauen mit Fertigteilen und die Rationalisierung des Bauens.*) Schweiz. Bauztg., 72 (1961) 66, p. 42-46.

Avantages et inconvénients. Expériences récoltées lors de la première période d'application en Allemagne. Méthodes de construction et de montage dans les pays européens.

Suisse, EPF, Zurich, 1962, N° 141.

728.43 : 378.187 (43-2.52)

Maison d'étudiantes à Mannheim/Allemagne. (*Ein Studentinnenwohnheim in Mannheim/Deutschland.*) Avec fig., Schweiz. Bauztg., 72 (1961) 72, p. 2-3.

Bâtiment de 27 chambres à un lit et 10 à deux lits (surfaces de 10,5 à 15 m² ou 17,5 à 18 m²). Au sous-sol : salle de ping-pong, lessiverie et séchoir; au rez-de-chaussée : vestibule, salle de séjour, bureau et logements de la directrice et du concierge; au 1^{er} au 3^e étage : 7 chambres à 1 lit, 3 chambres à 2 lits, 3 salles de bain; au 4^e étage : 6 chambres à 1 lit et 2 à 2 lits, 2 salles de bain. Terrasse sur le toit. Chauffage à distance par la ville.

Suisse, EPF, Zurich, 1962, N° 142.

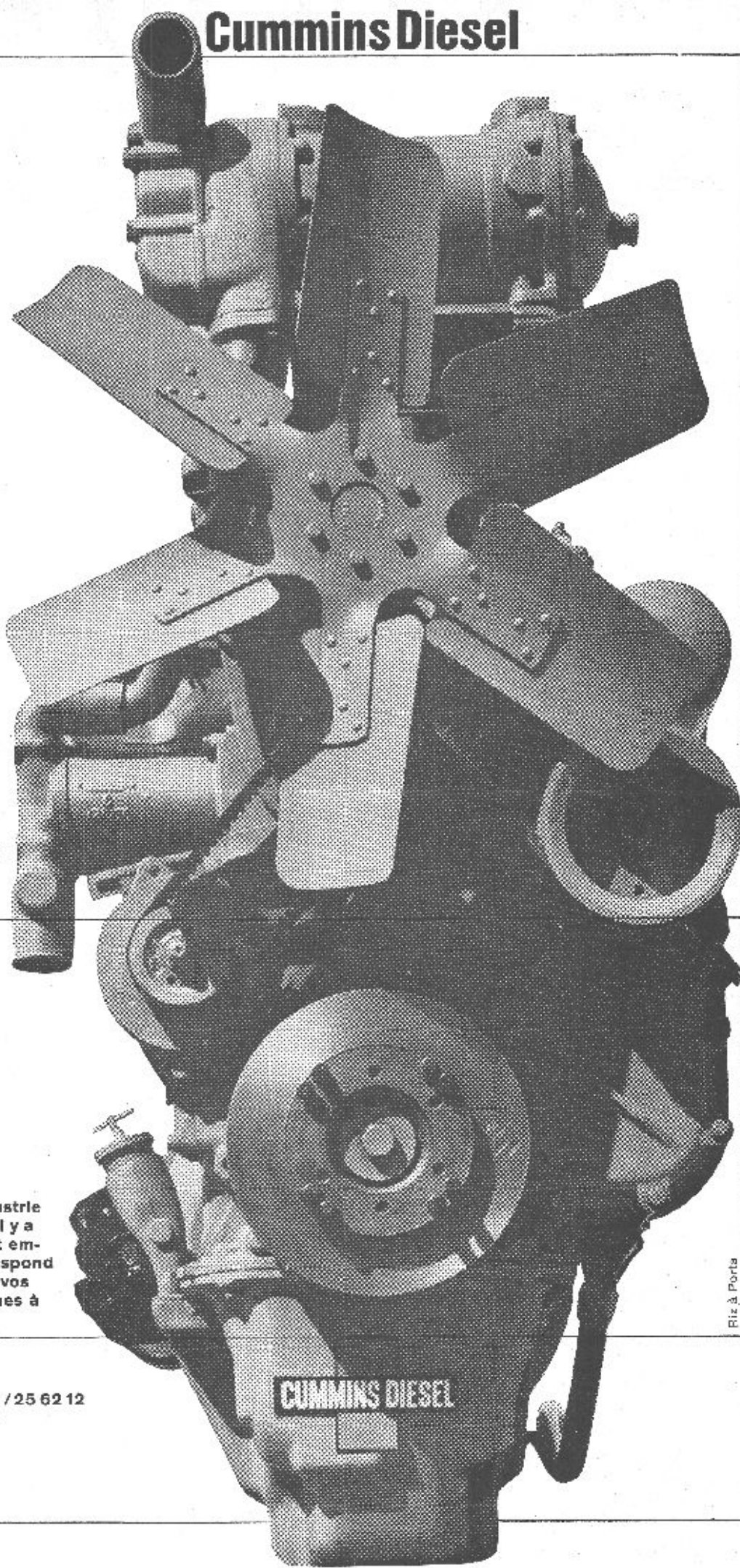
711.4-167 (747)

Un plan hardi : Une nouvelle ville au milieu de New York. (*Ein kühner Plan : Eine neue Stadt inmitten von New York.*) Avec fig., Schweiz. Bauztg., 72 (1961) 72, p. 42-46.

Transformation de l'île Welfare, dans l'East River; île de 3 km de long sur 250 m de large, inhabitées ou couvertes de bâtiments en ruine. Projet de 450 millions de dollars; logements pour 70 000 personnes; une large plate-forme de béton recouvrira l'île à 7/8 m de hauteur; sous la dalle, bâtiments publics et voies de communication; autos exclues, trafic électrifié. Sur la plate-forme, maison de 8 à 30 étages pour familles à revenus faibles ou moyens.

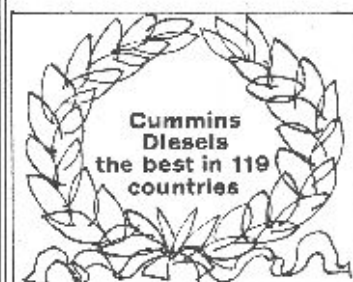
Suisse, EPF, Zurich, 1962, N° 143.

Cummins Diesel



Cummins Diesel

le moteur puissant ... le Diesel indestructible ... le moteur où les révisions normales sont très éloignées ... le Cummins économique ... le moteur qui peut être livré dans un bref délai ... et qui est estimé dans 119 différents pays ... le Cummins Diesel à grande longévité!



Sur la route, sur l'eau, dans l'industrie et sur les chantiers — partout, où il y a un besoin de 60 à 700 CV on peut employer le Cummins Diesel qui correspond à vos exigences. Soumettez nous vos problèmes de moteur, nous sommes à votre entière disposition.

Robert Aebi^{SA}

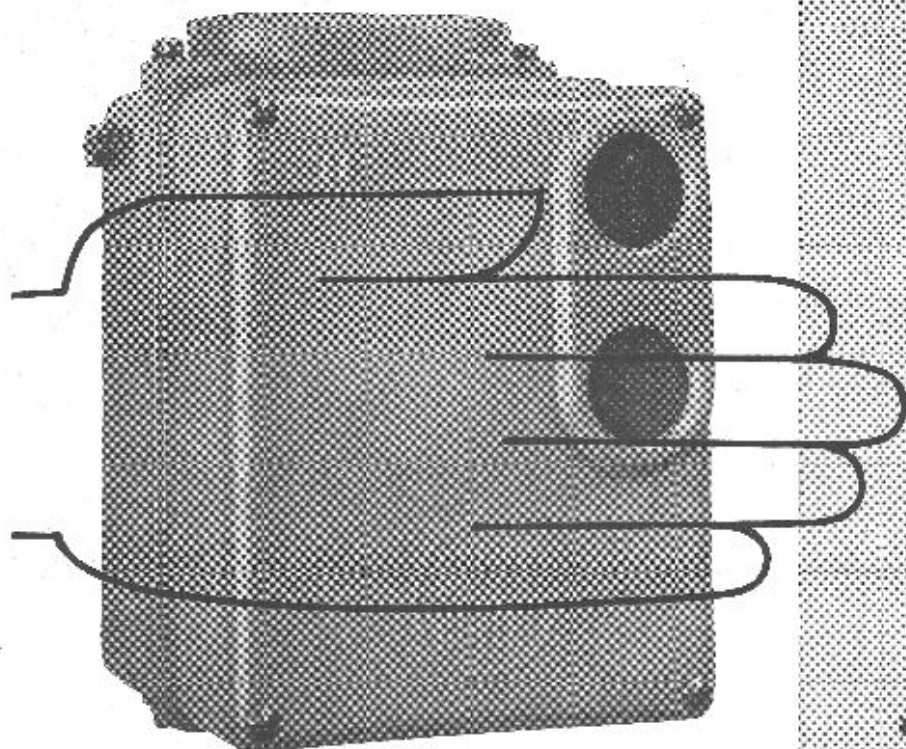
Case postale Lausanne 2 Tél. 021/25 62 12
Lausanne-Renens, près Francillon

CUMMINS DIESEL



P 25

le nouveau disjoncteur
pour moteurs; 25 A, 500 V



115525.VI

- Boutons-poussoirs de grande surface et bien protégés
- Coffret étanche en tôle d'acier convenant pour tous locaux, même poussiéreux et humides, faible encombrement
- Contacts en argent à double rupture et ne rebondissant pas : grand pouvoir de coupure et longue durée de vie
- Bloc de trois déclencheurs thermiques pouvant être facilement remplacé
- Déclenchement par coupure de courant avec, sur demande, dispositif de temporisation
- Nombreuses possibilités de raccordement, montage aisé

BROWN BOVERI

S. A. BROWN, BOVERI & CIE, BADEN

Bureau technique : 2, av. Ruchonnet, Lausanne.

Tél. (021) 23 09 42

