

Objektyp: **Advertising**

Zeitschrift: **Bulletin technique de la Suisse romande**

Band (Jahr): **88 (1962)**

Heft 25

PDF erstellt am: **12.07.2024**

Nutzungsbedingungen

Die ETH-Bibliothek ist Anbieterin der digitalisierten Zeitschriften. Sie besitzt keine Urheberrechte an den Inhalten der Zeitschriften. Die Rechte liegen in der Regel bei den Herausgebern.

Die auf der Plattform e-periodica veröffentlichten Dokumente stehen für nicht-kommerzielle Zwecke in Lehre und Forschung sowie für die private Nutzung frei zur Verfügung. Einzelne Dateien oder Ausdrucke aus diesem Angebot können zusammen mit diesen Nutzungsbedingungen und den korrekten Herkunftsbezeichnungen weitergegeben werden.

Das Veröffentlichen von Bildern in Print- und Online-Publikationen ist nur mit vorheriger Genehmigung der Rechteinhaber erlaubt. Die systematische Speicherung von Teilen des elektronischen Angebots auf anderen Servern bedarf ebenfalls des schriftlichen Einverständnisses der Rechteinhaber.

Haftungsausschluss

Alle Angaben erfolgen ohne Gewähr für Vollständigkeit oder Richtigkeit. Es wird keine Haftung übernommen für Schäden durch die Verwendung von Informationen aus diesem Online-Angebot oder durch das Fehlen von Informationen. Dies gilt auch für Inhalte Dritter, die über dieses Angebot zugänglich sind.

Ein Dienst der *ETH-Bibliothek*
ETH Zürich, Rämistrasse 101, 8092 Zürich, Schweiz, www.library.ethz.ch

<http://www.e-periodica.ch>

Dévaloirs
en
béton vibré

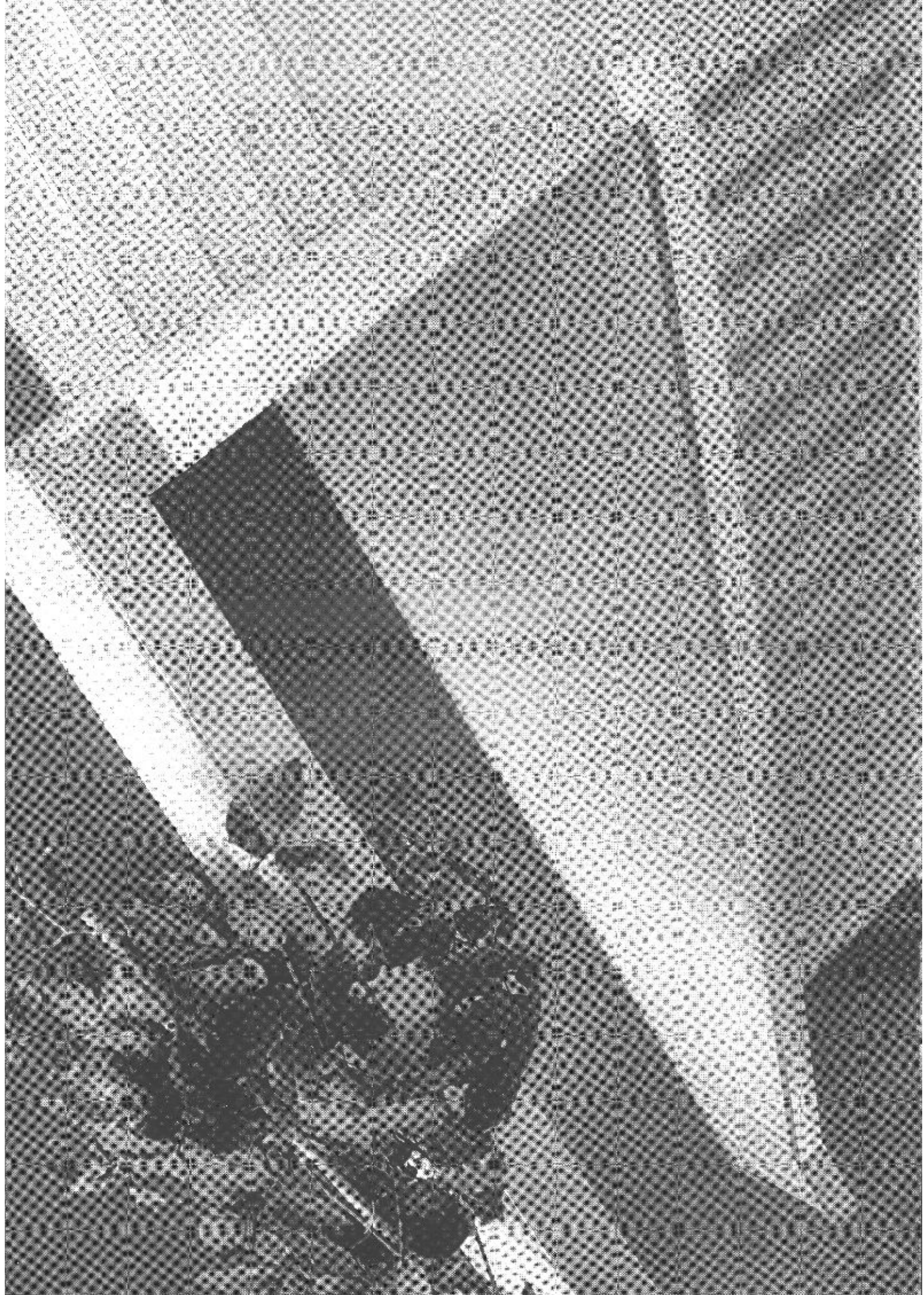
Fabrique
de canaux
de cheminées
Lausanne S. A.





Carreaux de faïence et grès cérame

Pour tous renseignements et livraisons prière de s'adresser
aux magasins spécialisés



Liaison rapide
et sûre avec



SE 18



Le petit émetteur-récepteur SE 18, à grande performance, est léger et maniable. Il ne pèse que 2,6 kg. Il ne mesure que 19,8 cm de large, 16,6 cm de haut et 5,5 cm d'épaisseur: la moitié d'un annuaire téléphonique environ.

La portée va, en terrain découvert jusqu'à 20 km et dans les localités ou terrains accidentés jusqu'à 3 km au moins.

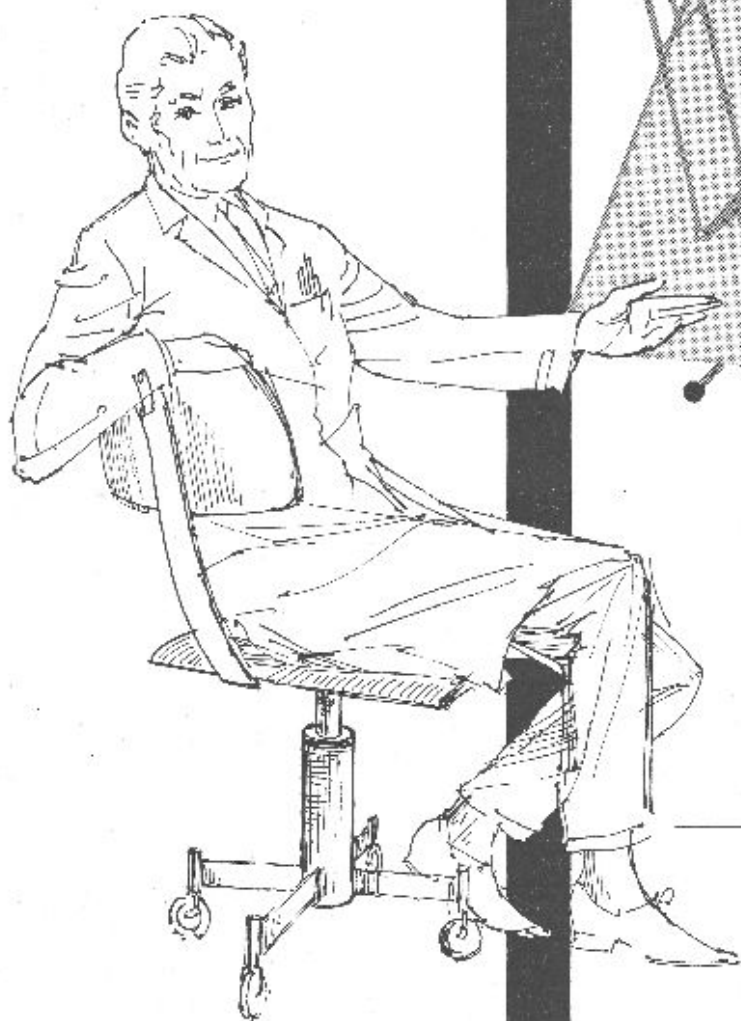
L'accumulateur cadmium-nickel fournit l'énergie pour 110 heures de réception seule ou pour 25 heures de fonctionnement avec 10 % d'émission.

Emetteur-récepteur SE 18
Exécutions avec 1...4 ou 1...6 canaux;
prévues pour communications
en simplex ou en duplex.
Sur demande:
prospectus ou démonstration.

AUTOPHON

Représentation pour la Suisse romande:
Téléphonie SA
Lausanne: 50, avenue de la Gare, tél. 021/23 86 86
Genève: 25, route des Acacias, tél. 022/42 43 50
Fabrique à Soleure

Alba Regia
**La petite
planche
pour le grand
dessin**



- nouvelle technique de travail
- surface utile double
- peu encombrante
- rationnelle
- économie de place et de temps

Racher

& CO. AG. MARKTGASSE 12
ZÜRICH 1 TEL. (051) 24 66 55

Coupon

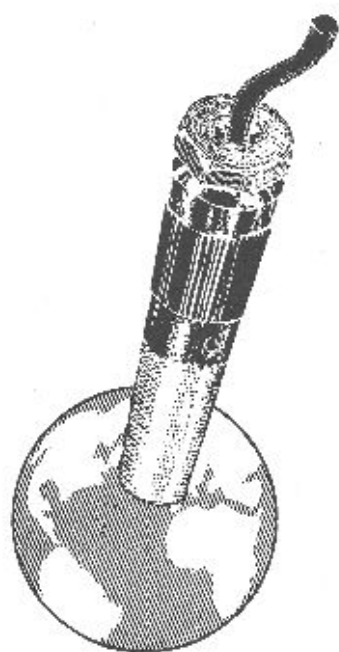
Prière de nous adresser des offres détaillées sur la table à dessin Alba Regia

Nom _____

Adresse _____

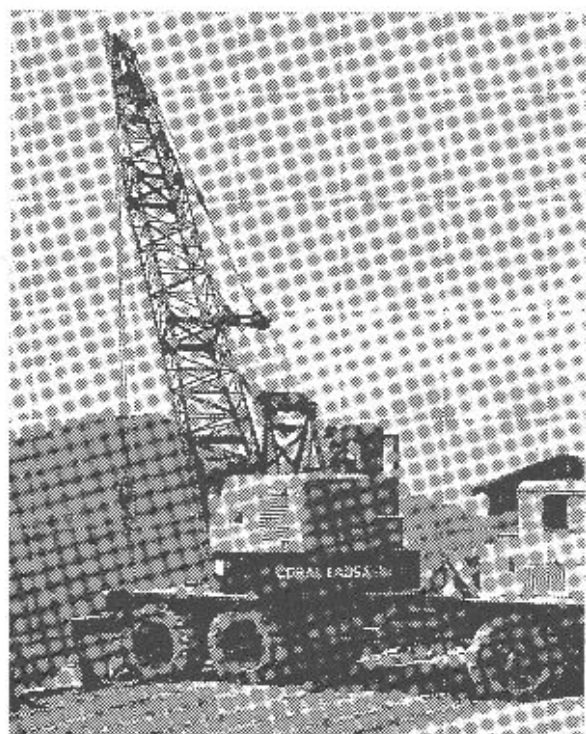
Lieu _____

Dans toutes les eaux du monde
des milliers d'électrodes Schwob !



CONTRÔLE
et
RÉGLAGE
de niveaux par
électrodes

Documentation chez Louis Schwob
Ing. dipl. EPF
La Rosiaz s/Lausanne



Camion grue de grande puissance à disposition
de toutes entreprises

Coop. des Ouvriers du Bâtiment
COBAL
LAUSANNE

Beaulieu 11

Tél. 24 28 24

Acier CARON

VON ROLL

Pour de hautes
exigences
dans
la construction
du béton armé

L'acier CARON est un acier
électrique étiré à froid de haute
qualité. Grâce à ses
remarquables propriétés, il offre
au maître de l'œuvre à la fois
sécurité et économie. Ses principaux
avantages sont les suivants :

haute limite apparente
d'élasticité
(minimum 4600 kg/cm²)

section constante

résistance au glissement dans
le béton environ 4 fois plus
élevée que celle du fer rond

haute sécurité en cas d'incendie

excellente maniabilité

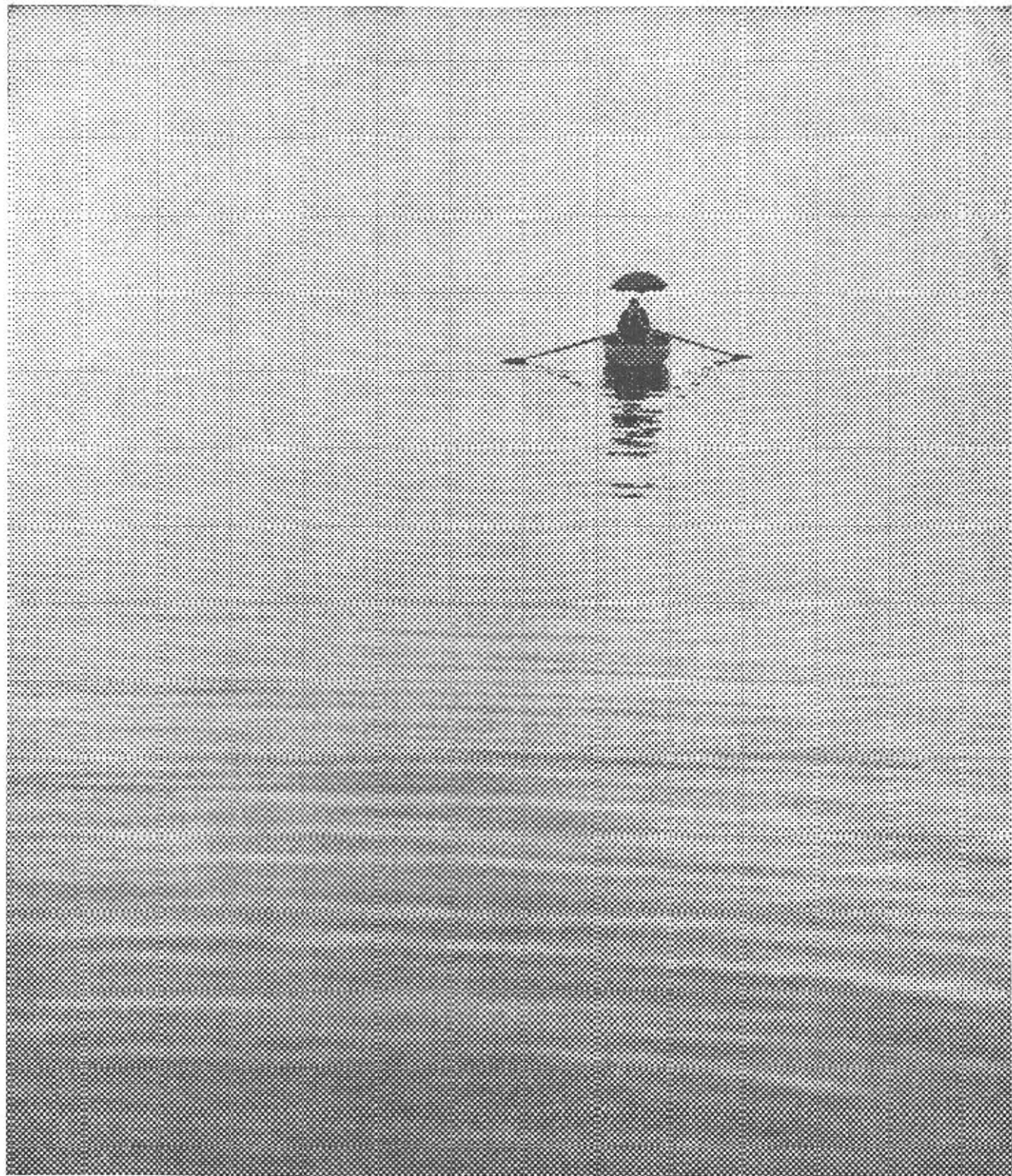
grande rigidité
des armatures posées

L'acier CARON
a fait ses preuves dans tous
les domaines du béton armé

Livraison par l'entremise
des marchands de fer

VON ROLL S.A.
Usine de Gerlafingen

183



Vous sentez-vous seul? L'ampleur des responsabilités cause parfois la même impression. Pourtant, on peut souvent simplifier les choses. Il n'y a pratiquement pas de problème de lubrification industrielle que Shell ne soit à même de résoudre.

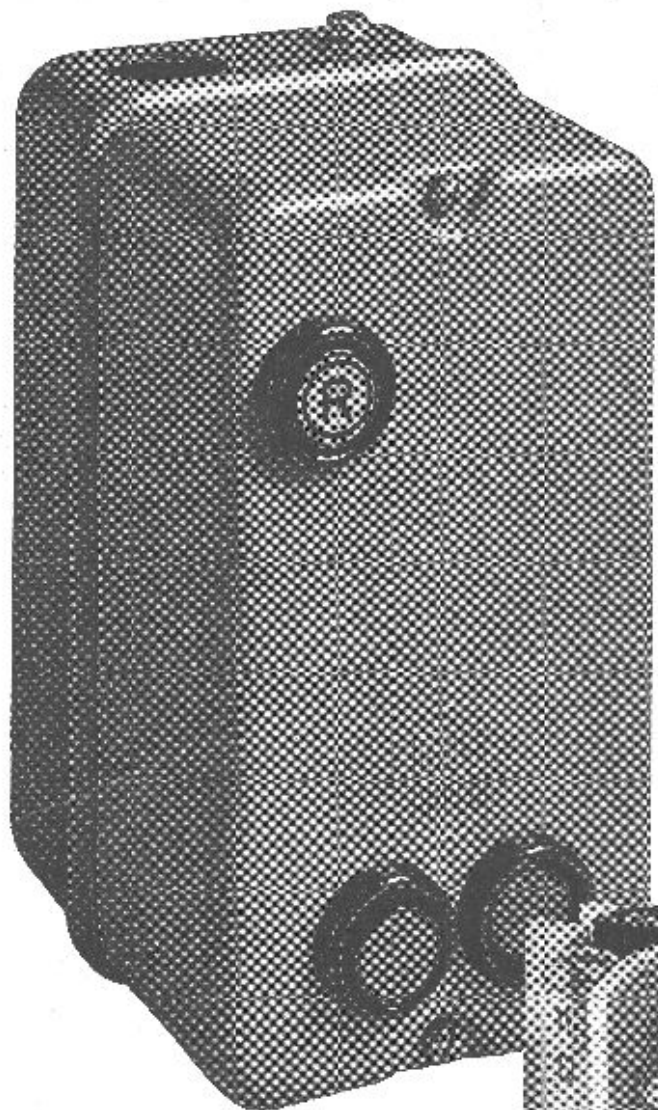
Shell Switzerland, Zurich, Téléphone 051 / 25 36 70





CONTACTEUR SLA

petit encombrement
grand pouvoir de coupure

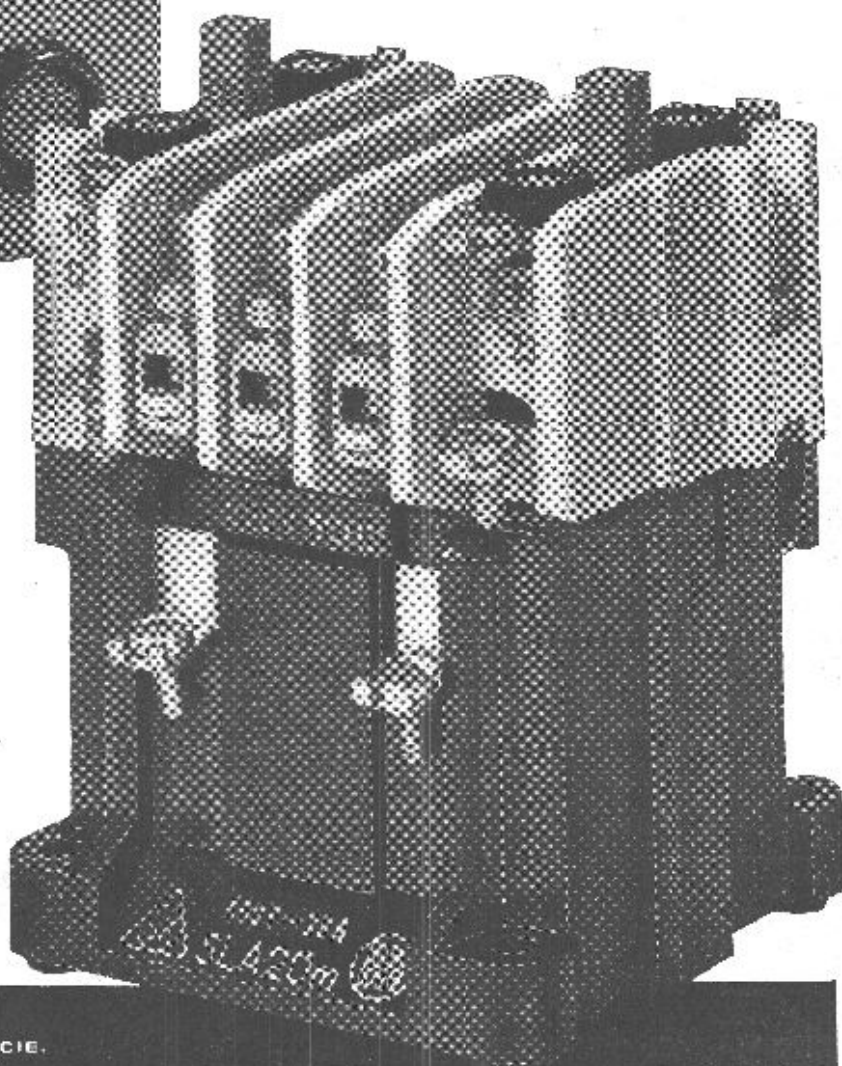


Le contacteur SLA Brown Boveri portant le signe de l'ASE est petit et ramassé ; il nécessite donc peu de place dans les tableaux, les coffrets à appareils et les machines. Combiné au bloc des déclencheurs thermiques, il sert de disjoncteur pour moteur, sûr et télécommandé.

Sur demande le contacteur est livré dans un coffret en tôle d'acier robuste et étanche à la poussière.

Demandez des appareils d'essai qui seront mis gratuitement à votre disposition ; nous vous conseillerons volontiers.

Ces contacteurs sont disponibles de stock à notre Bureau technique de Suisse romande, avenue Ruchonnet 2, Lausanne.



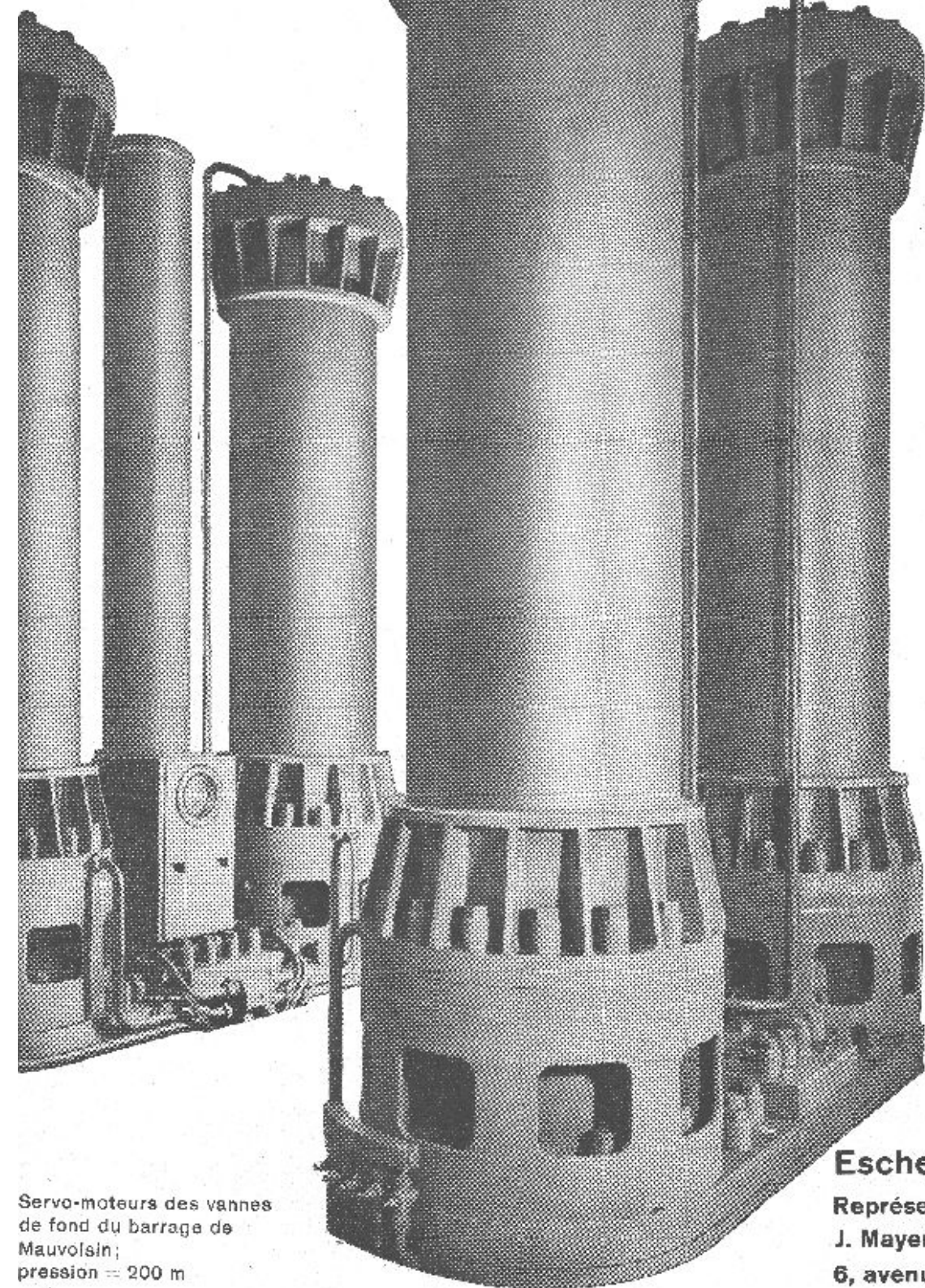
S. A. **BROWN BOVERI** & CIE.
BADEN · SUISSE

112966 VII

Les vannes de fond Escher Wyss

pour les plus hautes pressions
d'une sécurité absolue
d'une étanchéité parfaite
furent choisies
pour les barrages de

**Mauvoisin
Grande-Dixence
Goeschenen
Genissiat etc.**



Servo-moteurs des vannes
de fond du barrage de
Mauvoisin;
pression = 200 m

Escher Wyss S. A. Zurich
Représentant en Suisse romande:
J. Mayenfisch
6, avenue Druey, Lausanne

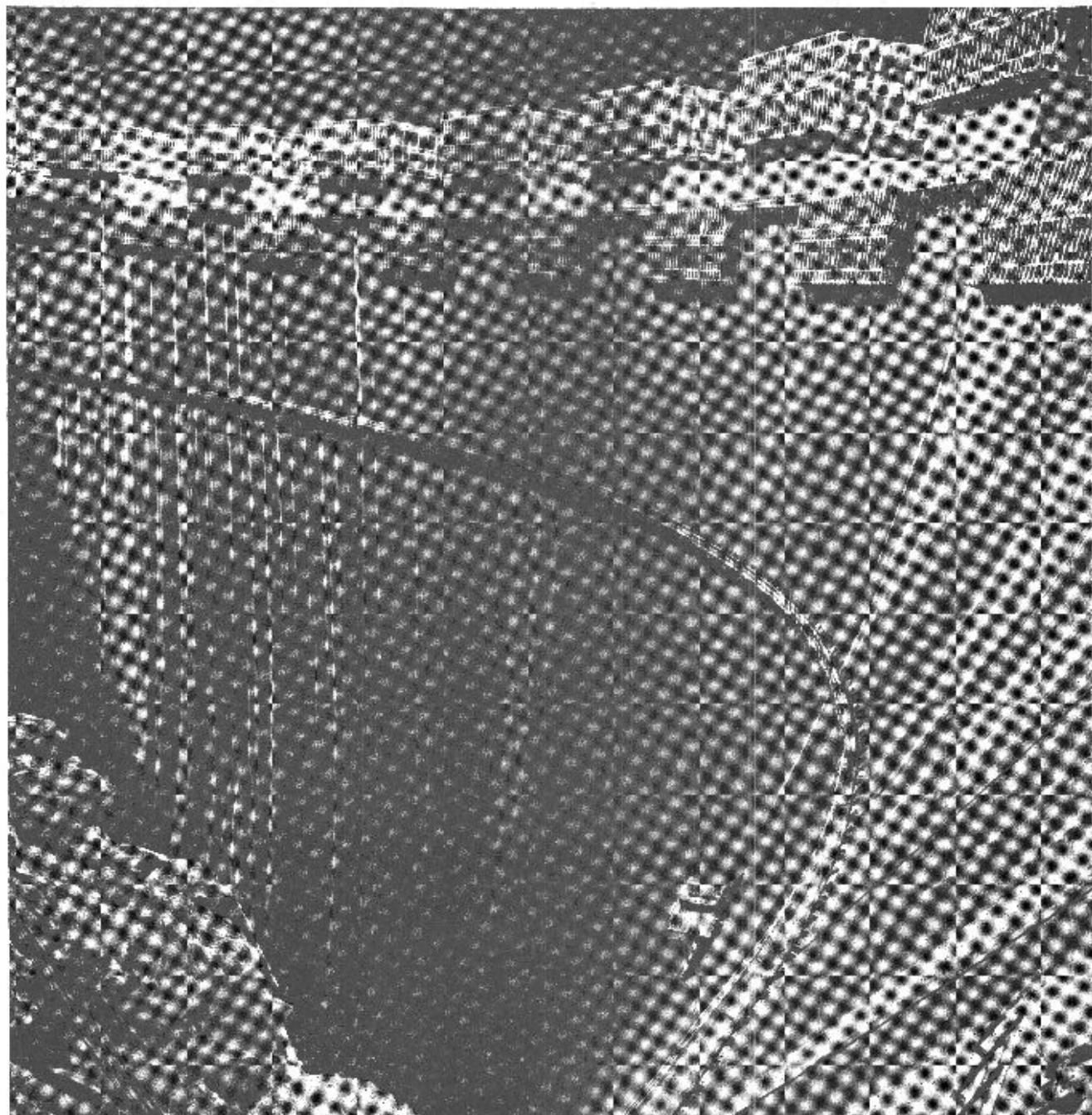


Photo Elektro-Werk

BARRAGE DE MAUVOISIN Hauteur: 237 m Cube de béton: 2 050 000 m³

Exécuté par

L'ASSOCIATION DES ENTREPRENEURS DU BARRAGE DU MAUVOISIN

S.A. Conrad Zschokke, Sion

Bless & Co., Zurich

Locher & Cie, Zurich

Losinger & Cie S.A., Sion

Maret Emile, Lourtier

Schafir & Mugglin AG, Liestal

Vaudan Maurice, Le Châble

DOCUMENTATION DU BATIMENT

CENTRE NATIONAL SUISSE / BIBLIOTHÈQUE NATIONALE SUISSE, BERNE

625.42 (494.34)

Le projet de trams souterrains à Zurich. (*Das Projekt einer Tiefbahn für Zürich.*) Avec fig., Schweiz. Bauztg., 79 (1961) 47, p. 847-856.

Projet de trams souterrains, en opposition à un métro; principes généraux du projet. Réseau prévu. Description de la première étape. Détails de stations. Coût.

Suisse, UPP, Zurich, 1962, N° 228.

624.04 : 539.374

Thürlimann, Bruno: Remarques fondamentales sur les procédés de calculs en plasticité. (*Grundsätzliches zu den plastischen Berechnungsverfahren.*) Avec fig., Schweiz. Bauztg., 79 (1961) 48, p. 863-869; 49, p. 877-881.

Insuffisance des méthodes du domaine élastique. Exemples; résistance à la flexion de supports en acier et en béton armé. Procédé de calcul du domaine plastique. Différents types de supports se laissent facilement calculer si quatre conditions sont remplies.

Suisse, EPF, Zurich, 1962, N° 229.

728.1 (494.34)

Castellino, le nouveau home pour les ouvriers étrangers de la Fabrique de machines Oerlikon. (*Castellino, das neue Fremdarbeiterheim der Maschinenfabrik Oerlikon.*) Avec fig., Schweizer Bauhl., 72 (1961) 99, p. 2-4.

Home sur un étage, composé de trois dortoirs construits en plaques de bois et reliés par un bâtiment en maçonnerie. Les dortoirs contiennent chacun 16 chambres pour deux personnes; la partie commune contient les salles de séjour et des cantines avec 32 réchauds, lessiverie, etc. Cave, garages à vélos et séchoirs sous toute la construction. Location 25 fr. par personne pour deux semaines.

Suisse, EPF, Zurich, 1962, N° 230.

727.5 (494.42)

Fauconnet, M. M.: Le laboratoire de mécanique des fluides Charmilles. Avec fig., Bull. techn. Suisse romande, 87 (1961) 16, p. 293-302; 17, p. 305-310.

Conception d'ensemble, sous-sol, rez-de-chaussée surélevé, deux halles d'essais superposées entourées de locaux divers; attribution des locaux, disposition et usage; installations fixes, pompes et soufflantes; installations et moteurs électriques, installations d'étalonnage.

Suisse, EPF, Zurich, 1962, N° 231.

624.138.24

Cambefort, H.: L'injection et ses problèmes. Avec fig., Bull. techn. Suisse romande, 87 (1961) 19, p. 329-341.

Injection comme procédé de construction, intérêt des injections, méthodes, forages, coulis, pression d'injection des coulis instables, claquages.

Suisse, EPF, Zurich, 1962, N° 232.

624.074.4

Täbe, J.: Etude comparative des coques de révolution à génératrice rectiligne et à épaisseur de paroi constante. Avec fig., Bull. techn. Suisse romande, 87 (1961) 20, p. 345-354; 21, p. 364-367.

Etude d'une pression uniformément répartie sur toute la surface de la coque, ainsi que des moments et des forces uniformément répartis circulairement sur les faces terminales de la coque (perturbations). Avantages à grouper en tableaux les coefficients de déformation.

Suisse, EPF, Zurich, 1962, N° 233.

624.024.25

Geilinger, W.; Bryl, S.: Les toits en shed GC, un nouveau système de toiture. (*GC-Shedbauten, eine neue Konstruktionsart der Shedüberdachung.*) Avec fig., Schweiz. Bauztg., 79 (1961) 50, p. 893-899.

Toit-shed en acier. La nouvelle construction brevetée emploie un support de gouttières en tôle d'acier qui sert à la fois de support pour le toit et de gouttière. Permet une meilleure structure. Solution économique qui supprime les coûteux travaux de ferblanterie pour les gouttières habituelles.

Suisse, EPF, Zurich, 1962, N° 234.

69 : 34 (43)

Warnbeganz, Ludwig: La loi de construction de la République allemande. (*Das deutsche Bundesbaugesetz.*) Bauen und Wohnen, 15 (1961) 11, p. XI 12 - XI 24.

Aperçu général sur le droit de construction: Aménagement régional et urbain, surveillance. Loi fédérale: historique, contenu. Planification sur trois niveaux. Droits, devoirs et responsabilité des communes.

Suisse, EPF, Zurich, 1962, N° 235.

725.23 (43-2.52)

Siegel, Curt; Wonneberg, Rudolf, arch.: Centre administratif à Mannheim. (*Grossbüroraum in Mannheim.*) Avec fig., Bauen und Wohnen, 15 (1961) 11, p. 439-444.

Solution optimum: Grand hall-bureau pour 400 personnes. A cause du terrain, répartition sur deux étages en conservant le caractère de hall. Surface totale de 2843 m². Pièces portantes formées par un squelette en acier, avec dalles composées d'éléments préfabriqués en béton cellulaire. Problèmes de l'isolation thermique et acoustique et de l'éclairage.

Suisse, EPF, Zurich, 1962, N° 236.

725.391 (73)

Skidmore, Owings et Merrill, arch.: Hangars pour DC-8 à San Francisco. (*Hangars für DC-8 in San Francisco.*) Avec fig., Bauen und Wohnen, 15 (1961) 11, p. 435-438.

La construction portante du hangar principal est composée de sept sommiers de béton armé et de poutres d'acier de 110 m de long posées en console sur les sommiers de béton (console de 42,6 m de chaque côté); la construction du hangar de lavage est constituée par cinq cadres d'acier soudés.

Suisse, EPF, Zurich, 1962, N° 237.

725.39 (43-2.4)

Holzmann, Ph.; Mehmel, A.; Petry, G.; etc.: Halle de service de la Lufthansa, à Francfort. (*Wartungshalle für die Deutsche Luft Hansa in Frankfurt.*) Avec fig., Bauen und Wohnen, 15 (1961) 11, p. 422-424.

Construction prévue d'abord en acier et réalisée en 1959-60 avec un voile de béton. La construction est en console sur deux côtés. Portée de 55,65 m.

Suisse, EPF, Zurich, 1962, N° 238.

725.26 (72)

Zohn, Alejandro: Les halles de Guadalajara, Mexique. (*Markthalle in Guadalajara, Mexiko.*) Avec fig., Bauen und Wohnen, 15 (1961) 11, p. 420-424.

La couverture est un voile en béton de 5 cm d'épaisseur en forme de paraboloides hyperboliques. Les voiles en étrier sont appuyés sur des piliers reliés entre eux par des tirants. Surface recouverte de 72x54 m.

Suisse, EPF, Zurich, 1962, N° 239.

726.5 (72)

Candela, Felix; de la Mora y Palomar, Enrique, arch.: Eglise San José Obispo à Monterrey, Mexique. (*Kirche San José Obispo in Monterrey, Mexiko.*) Avec fig., Bauen und Wohnen, 15 (1961) 11, p. 447-449.

Deux voiles en béton armé de 4 cm d'épaisseur et en forme de paraboloides hyperboliques sont raccordés par des tirants. Des piliers placés sous le bord servent au raidissement de la paroi. Forme et fonction coincident mal.

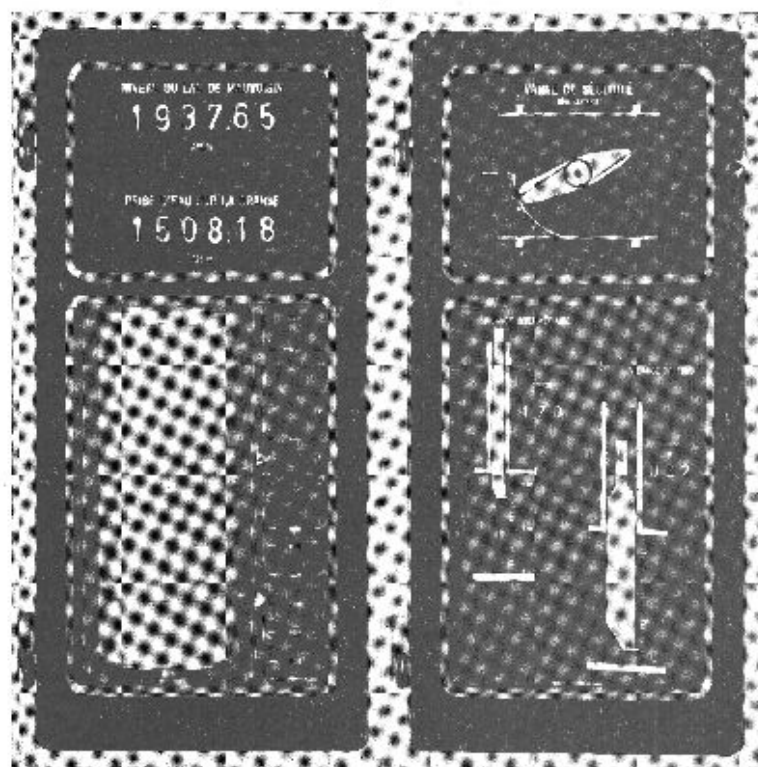
Suisse, EPF, Zurich, 1962, N° 240.

725.21 (962)

Bradshaw, Richard, arch.: Shopping Center à Kaneohe, Hawaii. (*Shopping Center in Kaneohe, Hawaii.*) Avec fig., Bauen und Wohnen, 15 (1961) 11, p. 444-446.

Plan carré de 30 m de côté recouvert d'un seul toit posé sur quatre appuis et en forme de double tore. Le voile de béton a une épaisseur de 7,6 cm au sommet et de 17,7 cm près des supports.

Suisse, EPF, Zurich, 1962, N° 241.



FRANZ RITTMAYER S A, ZOUG

Forces Motrices de Mauvoisin
Centrale de Fionnay

- Gauche :** Appareil récepteur de transmission à distance pour l'enregistrement des niveaux du lac de Mauvoisin et de la prise d'eau sur la Dranse.
- Droite :** Appareil récepteur de transmission pour l'indication des positions de la vanne de sécurité dans la galerie de Fionnay, de la vanne de vidange intermédiaire et de la vanne de vidange de fond du barrage de Mauvoisin.



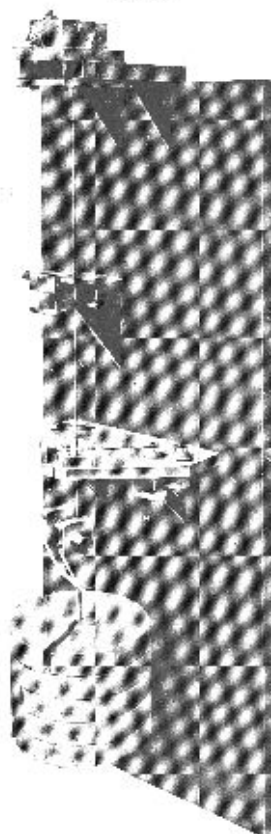
Si vous cherchez du personnel,

Si vous cherchez une place,

faites une annonce dans le
« Bulletin technique de
la Suisse romande ».

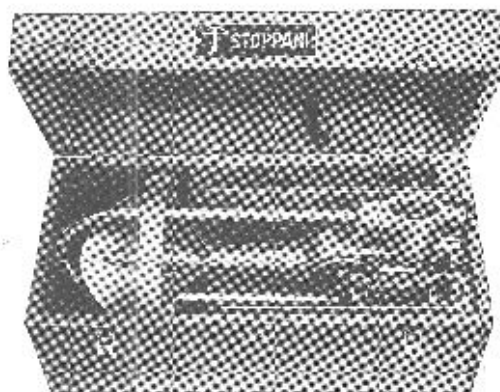


STOPPANI A.G.
BERNE



Pendule
pour le contrôle des barrages

STOPPANI



Pour l'économie électrique et hydraulique nous fabriquons :

Moulinets hydrométriques avec système de contact ouvert et fermé.

Accessoires : Compteur d'impulsion, sonnerie, tiges de support, supports de moulinet, treuil.

Limnographes Petit modèle avec accessoires.

Pendules et installations de contrôle Pour barrages et forces motrices.

STOPPANI A.G.

Könizstr. 29 BERNE (Suisse)



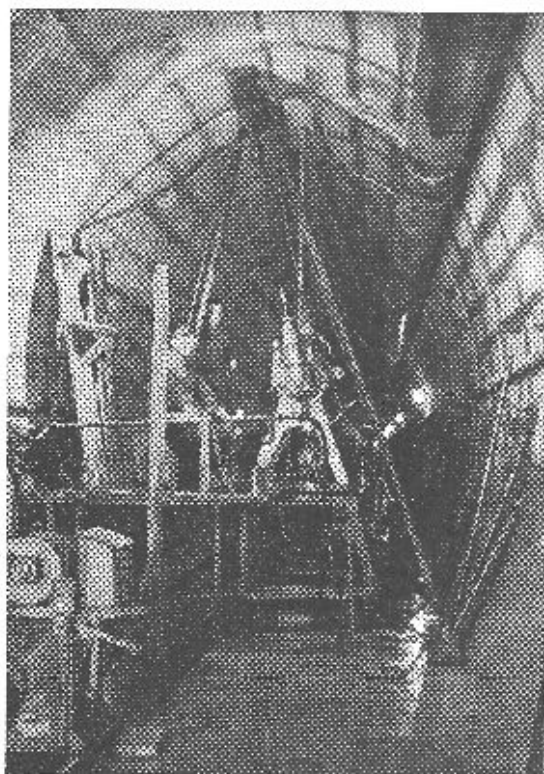
S&S

**Cartouches fusibles pour
coupe-circuit à grand pouvoir
de coupure Type SN 1**

- Pouvoir de coupure élevé**
70'000 A cif.
- Cartouches froides**
Pertes propres réduites, faible échauffement
- Inaltérables**
même sous charge permanente au maximum de 1,2 x I_n
- Indicateur de coupure éprouvé**
- Facilement adaptables**
à des socles existant à l'aide de couteaux de contact spéciaux
- Caractéristiques normales et retardées**

Sprecher & Schuh SA Aarau

4924



Forage en cours dans la galerie d'injection

SWISSBORING

Société Suisse de Sondages et Prospection S. A.

Theaterstr. 20 **ZURICH** Tél. (051) 4714 41

Succursale

Martigny-Ville

Avenue du Simplon

Exécution de tous les travaux d'injection
pour le barrage de

Mauvoisin