

**Zeitschrift:** Bulletin technique de la Suisse romande  
**Band:** 88 (1962)  
**Heft:** 8: S.I.A. - centenaire de la section neuchâteloise

## Werbung

### Nutzungsbedingungen

Die ETH-Bibliothek ist die Anbieterin der digitalisierten Zeitschriften. Sie besitzt keine Urheberrechte an den Zeitschriften und ist nicht verantwortlich für deren Inhalte. Die Rechte liegen in der Regel bei den Herausgebern beziehungsweise den externen Rechteinhabern. [Siehe Rechtliche Hinweise.](#)

### Conditions d'utilisation

L'ETH Library est le fournisseur des revues numérisées. Elle ne détient aucun droit d'auteur sur les revues et n'est pas responsable de leur contenu. En règle générale, les droits sont détenus par les éditeurs ou les détenteurs de droits externes. [Voir Informations légales.](#)

### Terms of use

The ETH Library is the provider of the digitised journals. It does not own any copyrights to the journals and is not responsible for their content. The rights usually lie with the publishers or the external rights holders. [See Legal notice.](#)

**Download PDF:** 23.01.2025

**ETH-Bibliothek Zürich, E-Periodica, <https://www.e-periodica.ch>**

C'est celui de mon père

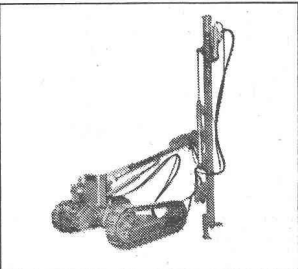
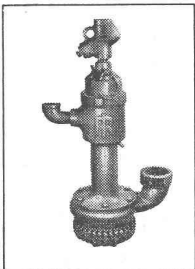
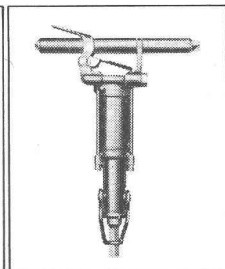
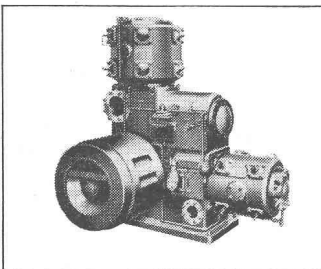
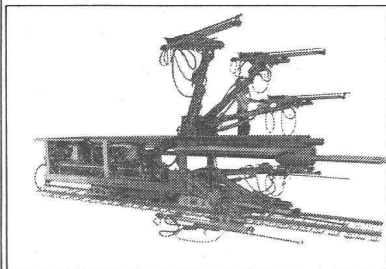


Riz à Porta

Fierté de gosse... tellement compréhensible. Ingersoll, c'est une tradition familiale. Grand-père déjà vantait son Ingersoll. Et aujourd'hui papa possède un nouveau Gyro-Flo. Il en est très content et fier de ne pas posséder n'importe quel compresseur, mais un

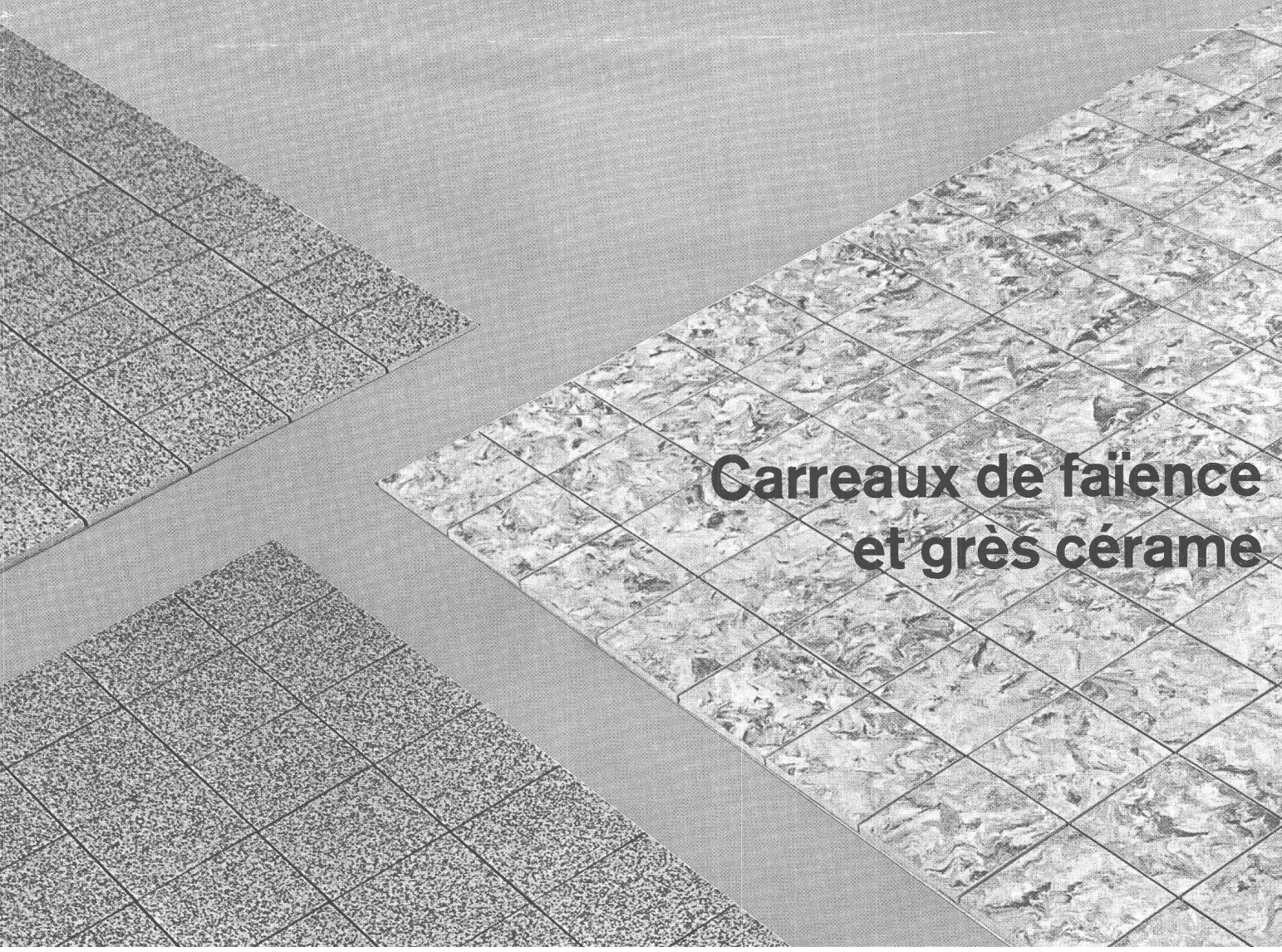
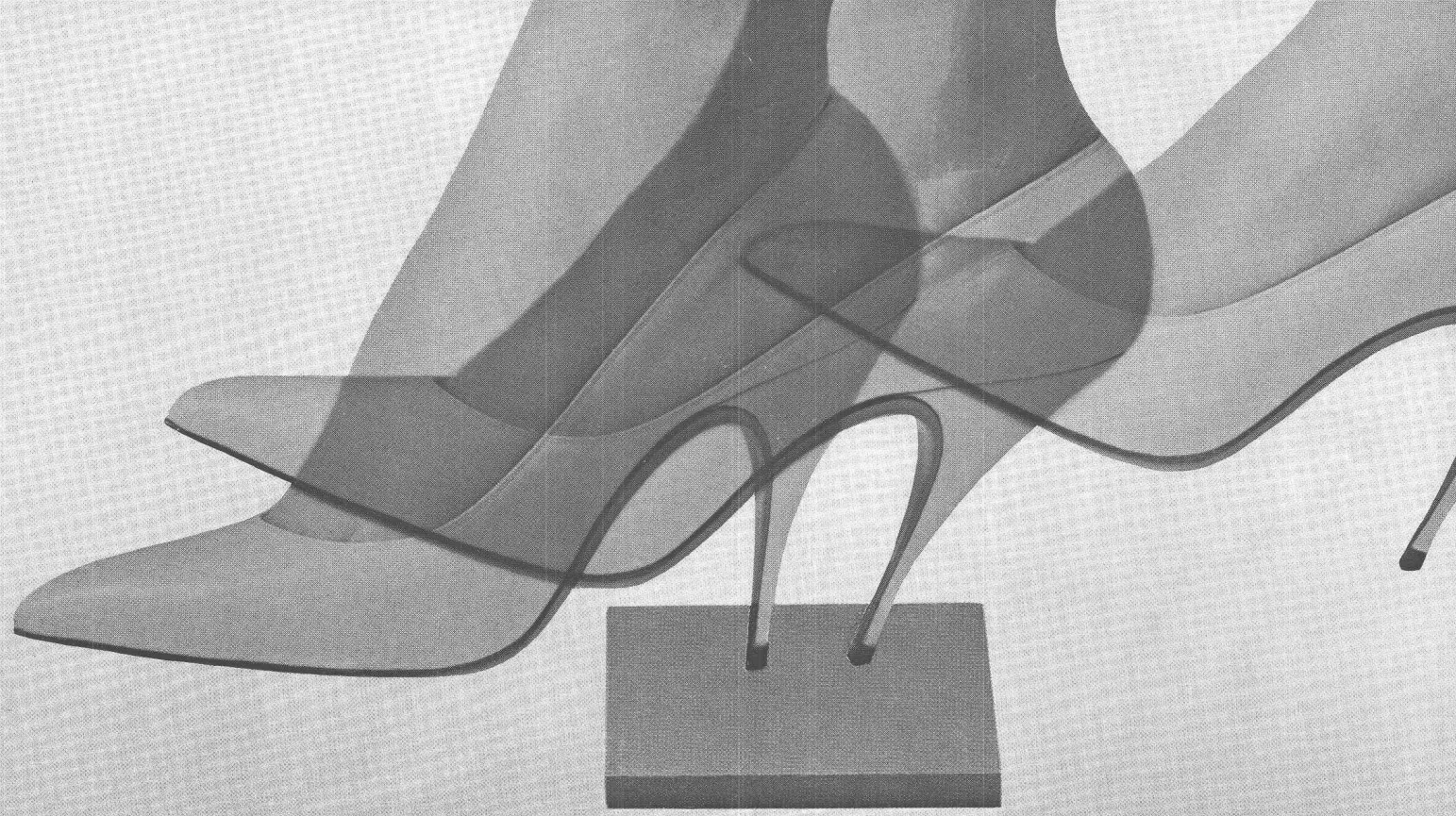
Ingersoll. Même son fils sait parfaitement, que la qualité Ingersoll représente dans le domaine de l'air comprimé ce que Rolls-Royce est dans la branche des voitures.

Compresseurs et outillage Ingersoll durent une génération.



# Ingersoll

Robert Aebi SA Case postale Lausanne 2 Lausanne-Renens (près Francillon) tél. 021/25 6212



**Carreaux de faïence  
et grès cérame**

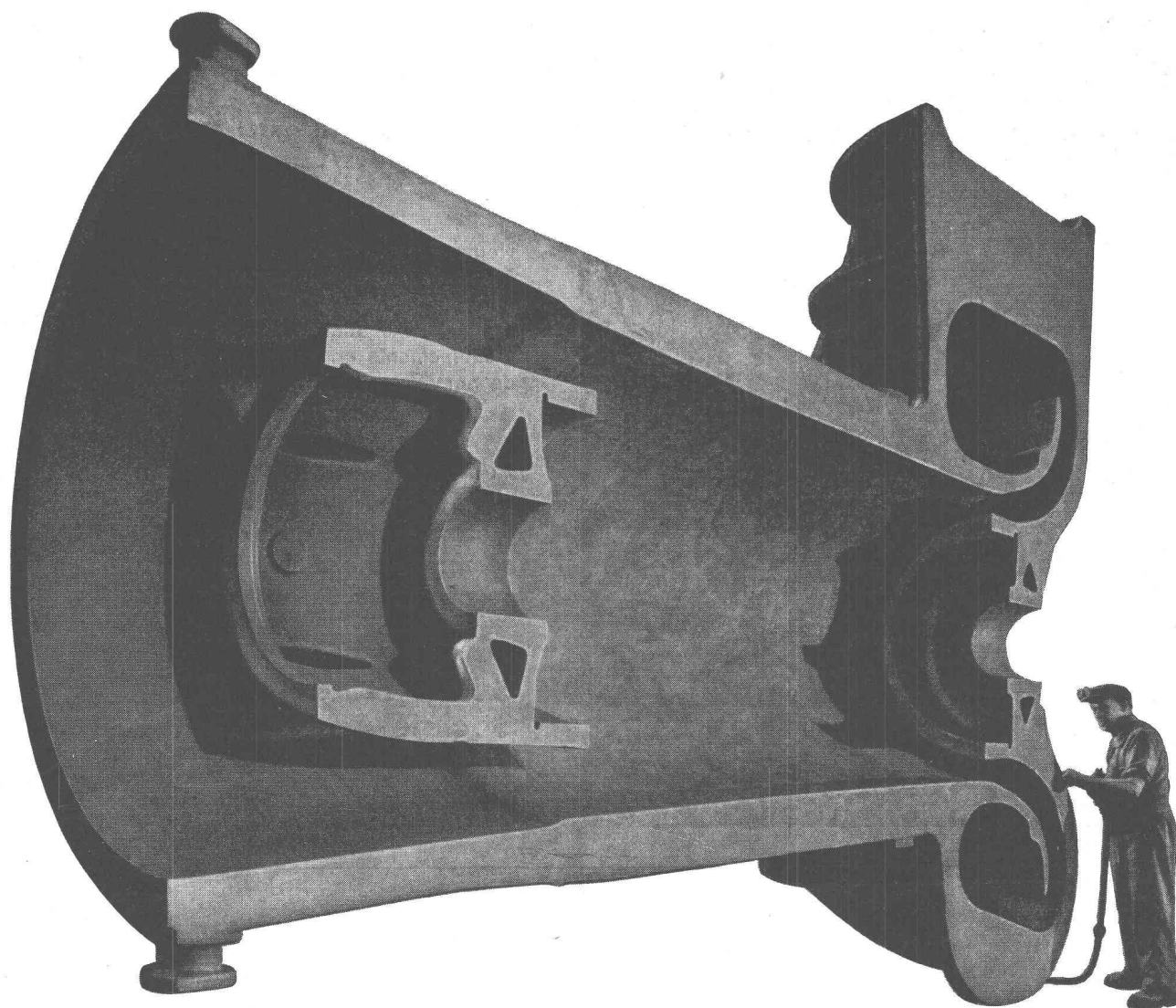


Les carreaux de faïence et grès cérame conviennent également aux locaux particulièrement passants. Une riche palette de couleurs et un éventail de formats offrent à l'architecte, même dans les pièces spécialement exposées à l'usure, une gamme de combinaisons. Les carreaux céramiques n'exigent pratiquement aucun entretien. Surface et couleurs demeurent intacts.

**Pour tous renseignements et livraisons prière de s'adresser aux magasins spécialisés**

## **Carreaux de faïence et grès cérame**





## Fontes fines DE ROLL

**Fonte grise** répondant à toutes les exigences en toutes dimensions et formes jusqu'à un poids unitaire de 50 tonnes fonte extrudée, fonte hydraulique

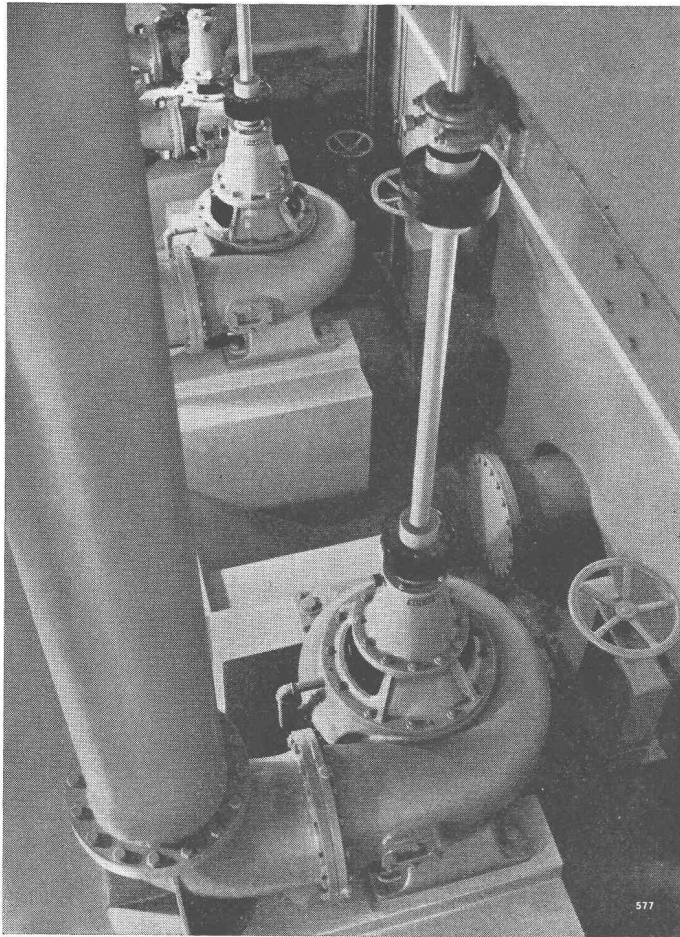
**Fonte ductile** à structure ferritique ou perlitique

**Bronzes** centrifugés ou coulés en sable

**Alliages spéciaux** résistants aux acides, à la chaleur et à l'usure alliages pour aimants permanents

Notre office central, commun à toutes nos fonderies, est à votre disposition pour le choix correct du matériel à utiliser ainsi que pour toutes les questions concernant ce domaine.

**DE ROLL** Service de conseils et de coordination pour la fonte  
Gerlafingen SO Téléphone 065 4 61 31



# SULZER

## Stations de pompage d'eaux chargées

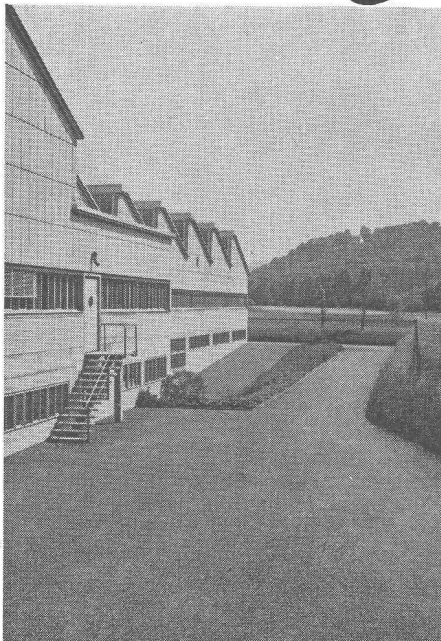
Nous assurons — en collaboration avec le bureau d'ingénieurs mandaté par l'entrepreneur — l'établissement des projets, l'exécution et le montage d'équipements complets pour stations de pompage d'eaux chargées.

Pompes à eaux chargées, broyeurs de matières retenues par la grille (désintégrateurs), pompes à boues, compresseurs d'aération, chauffages de chambres de putréfaction.

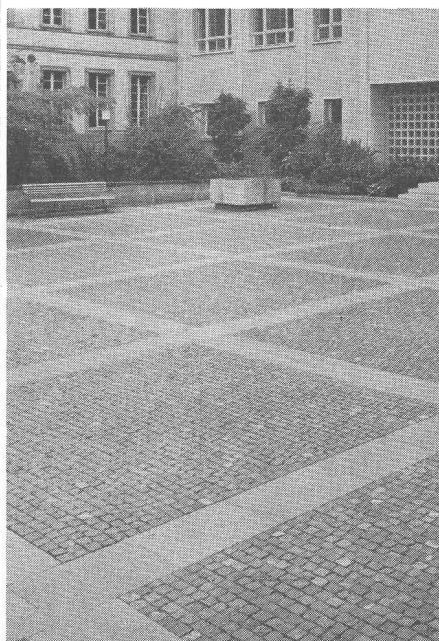
### Sulzer Frères Société Anonyme Winterthur, Suisse

Bureau de Lausanne : Section Machines  
50, avenue de la Gare

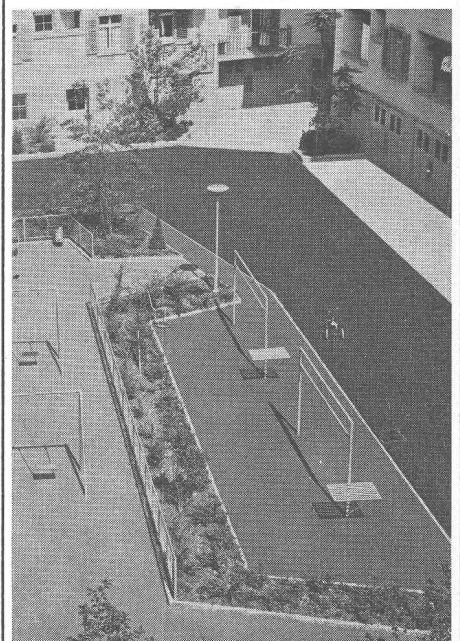
# Stuag



Trois exemples de travaux



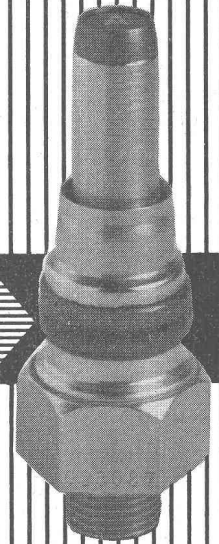
impeccables et soignés



exécutés par des spécialistes

routes et travaux d'aménagements

Pour l'industrie électrochimique  
pour l'industrie électrométallurgique  
pour les installations de traction



## Redresseur au Silicium



3954. VI

Redresseurs au silicium pour 36 000 A, 350 V, 12 600 kW, alimentant une installation d'électrolyse à l'usine d'Aluminium Martigny S.A. (Suisse)

### Quelques installations de redresseurs au silicium :

**S.A. pour l'industrie de l'aluminium, Zurich, usine de Steg (Suisse)**  
90 000 A, 475 V, 43 000 kW, pour électrolyse d'alumine

**Century Rayon, Bombay - Inde**  
50 000 A, 200 V, 10 000 kW, pour la production du chlore par électrolyse

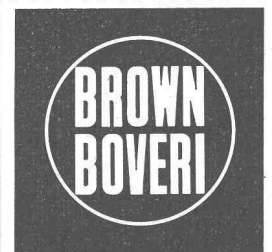
**Cellulose Lutchter, São Paulo - Brésil**  
72 000 A, 75 V, 5400 kW, pour la production du chlore par électrolyse

**Det Norske Nitridaktieselskap, Eydehavn - Norvège**  
10 000 A, 900 V, 9000 kW, pour électrolyse d'alumine

**Hamburger Hochbahn, Hambourg - Allemagne**  
3500 A, 800 V, 2800 kW, pour l'alimentation de la ligne de contact

**Stadtwerke München, Munich - Allemagne**  
2000 A, 660 V, 1320 kW, pour sous-station mobile

**E. W. Wien, Vienne - Autriche**  
2500 A, 825 V, 2060 kW, pour sous-station de tramways



S.A. **BROWN BOVERI** S.C.I.E.  
BADEN · SUISSE

# brûleurs-circulateurs

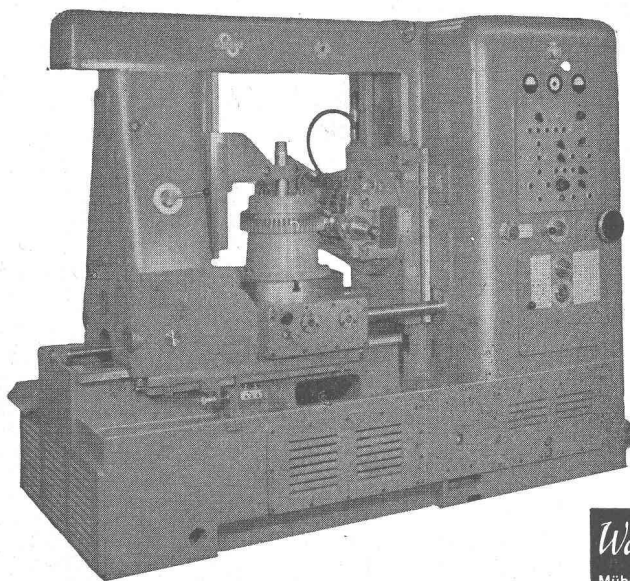
# CUENOD

ATELIERS DES CHARMILLES S. A. — USINE DE CHATELAINE

CHATELAINE - GENÈVE : Tél. (022) 33 24 40 ZÜRICH - GLATTBRUGG : Tél. (051) 83 44 22/23



**LORENZ** machines à tailler les engrenages par fraise-mère



— *un pas en avant* —

Modèles à grand rendement en exécution cadrée avec commande programmée. Dispositif «shifting», blocage automatique. Temps de fraisage stupéfiants pour une précision maximum.

*Walter Meier* **MACHINES-OUTILS** *Zurich*

Mühlebachstrasse 11-15

Tél. (051) 34 54 00



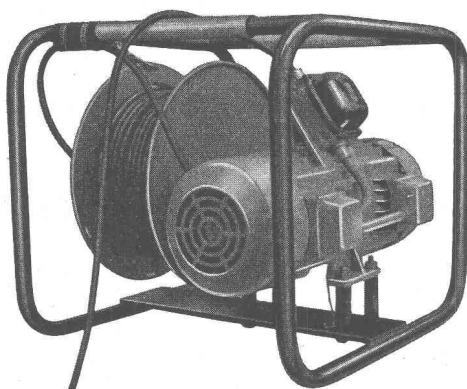
Et  
maintenant

WHB

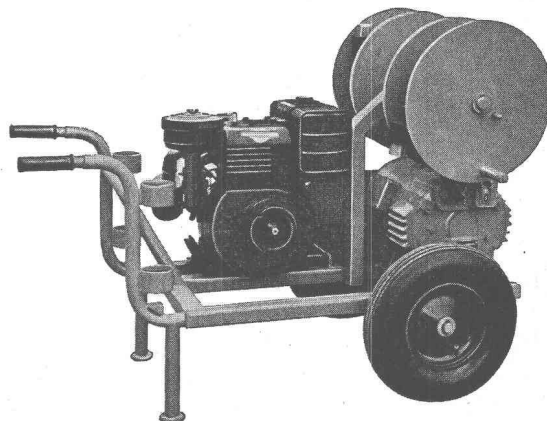
## VIBRATEURS A HAUTE FRÉQUENCE

modèle portatif pour la commande d'une seule  
aiguille.

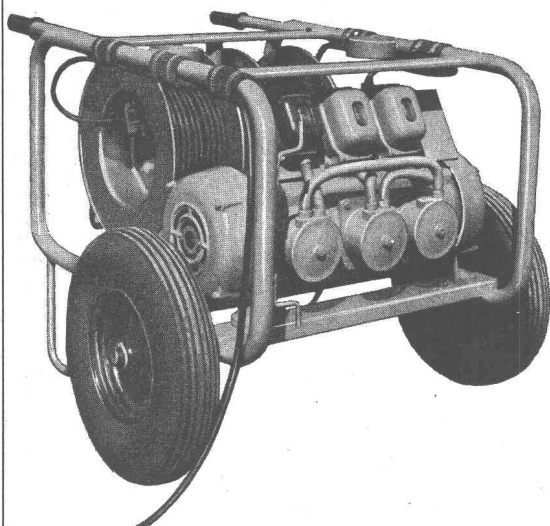
Aiguilles de conception nouvelle, avec longueur  
réduite et puissance fortement augmentée.



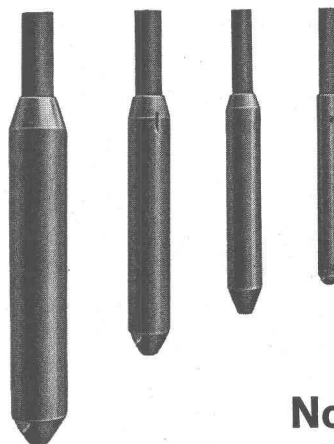
Type FW 1, 1,8 kVA, portatif



Type B-G 2, 2,5 kVA, avec moteur à essence



Type FW 2, 2,8 kVA, sur roues



**Nouveau**

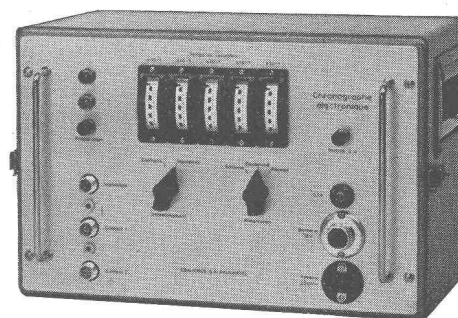
Aiguille avec moteur incorporé 12 000 tours/minute.  
Diamètre extérieur 35 mm, longueur env. 300 mm.

Autres modèles :

Diamètre en mm	50	65	85
Tours/minute	12 000	12 000	12 000
Longueur environ	340	380	500

Grâce à de nouvelles méthodes de fabrication, puissance et longévité des aiguilles  
fortement augmentées malgré la longueur réduite.

Ing. Walter Hächler S.A. Wettingen (AG) Tél. (056) 60 400 Machines d'entreprise



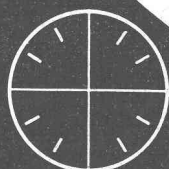
## APPAREILS ÉLECTRONIQUES DE PRÉCISION

CHRONOGRAPHES ÉLECTRONIQUES  
COMPTEURS ÉLECTRONIQUES DE TOURS  
COMPTEURS A PRÉSÉLECTION  
UNITÉS IMPULSIONNELLES ET LOGIQUES ENFICHABLES, ETC.

### EBAUCHES SA NEUCHÂTEL / SUISSE

DÉPARTEMENT OSCILLOQUARTZ

Brévards 16. Tél. (038) 5 85 01



La précision horlogère suisse  
au service de l'électronique



## S. FACCHINETTI & C<sup>ie</sup>

Gouttes-d'Or 78 • NEUCHÂTEL • Tél. (038) 530 23

Travaux publics – Génie civil – Constructions de routes  
Démolitions – Terrassements

Pierres de taille, bordures, maëllonnages et dallages

Ingénieur-conseil M. MARCEL ROULET, diplômé E.P.F.



Pont de l'autoroute Genève-Lausanne sur la Versoix, près Genève.

Ingénieur : P. TREMBLET, Genève.

Entreprise : ZSCHOKKE, SPINEDI, Genève.

Afin d'éviter les reprises de bétonnages diurnes et nocturnes, et de permettre une revibration sans risques des couches successives, les 1300 m<sup>3</sup> de béton à CP 325 ont été bétonnés avec adjonction du retardateur de prises SIKA-RETARDER.

Consommation : environ 1000 kg.

pour cette première moitié de l'ouvrage.

C'est un produit



**Gaspard Winkler+Cie**

FABRIQUE DE PRODUITS CHIMIQUES POUR LA CONSTRUCTION - ZURICH 48  
LAUSANNE - 32, AVENUE DE LA GARE - TÉL. (021) 23 28 13 - BERNE (031) 41 57 57

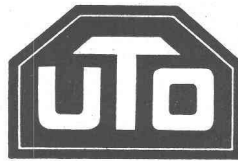
**Tôlerie**  
**Serrurerie**  
**Charpentes métalliques**

Socles pour machines  
 Boîtiers, récipients, protections  
 Repoussage en tôle de fer, cuivre,  
 laiton ou aluminium

**FABRICATION D'ARTICLES EN SÉRIE**

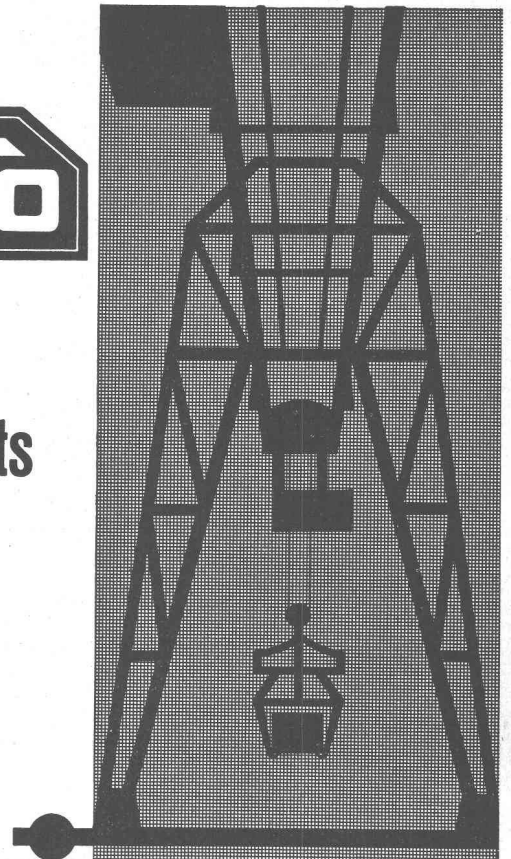
**USINE DECKER S.A.**

**Bellevaux 4, Neuchâtel**



**Ponts-roulants**

**Palans**

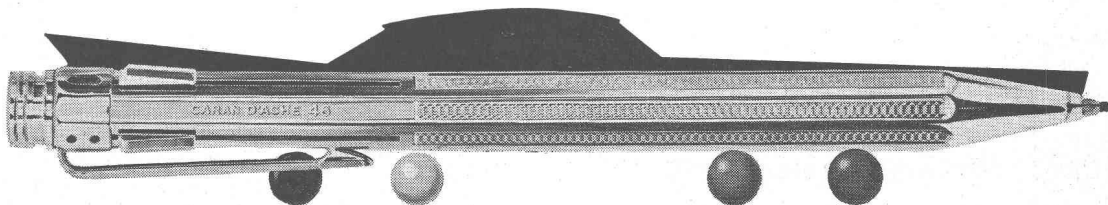


Tel. (051) 52 53 10

Fabrique d'Ascenseurs Schindler et de Ponts-roulants Uto SA, Zurich 48

**Le plus moderne des  
 porte-mines à 4 couleurs**

**CARAN D'ACHE**



**CONSTRUCTION REMARQUABLE !**

**MÉCANISME INUSABLE !**

Modèle avec 4 mines : Fr. 20.—

Modèle avec 4 billes : Fr. 26.50

**BREVETS d'INVENTION**

*la plus ancienne maison de Suisse :*

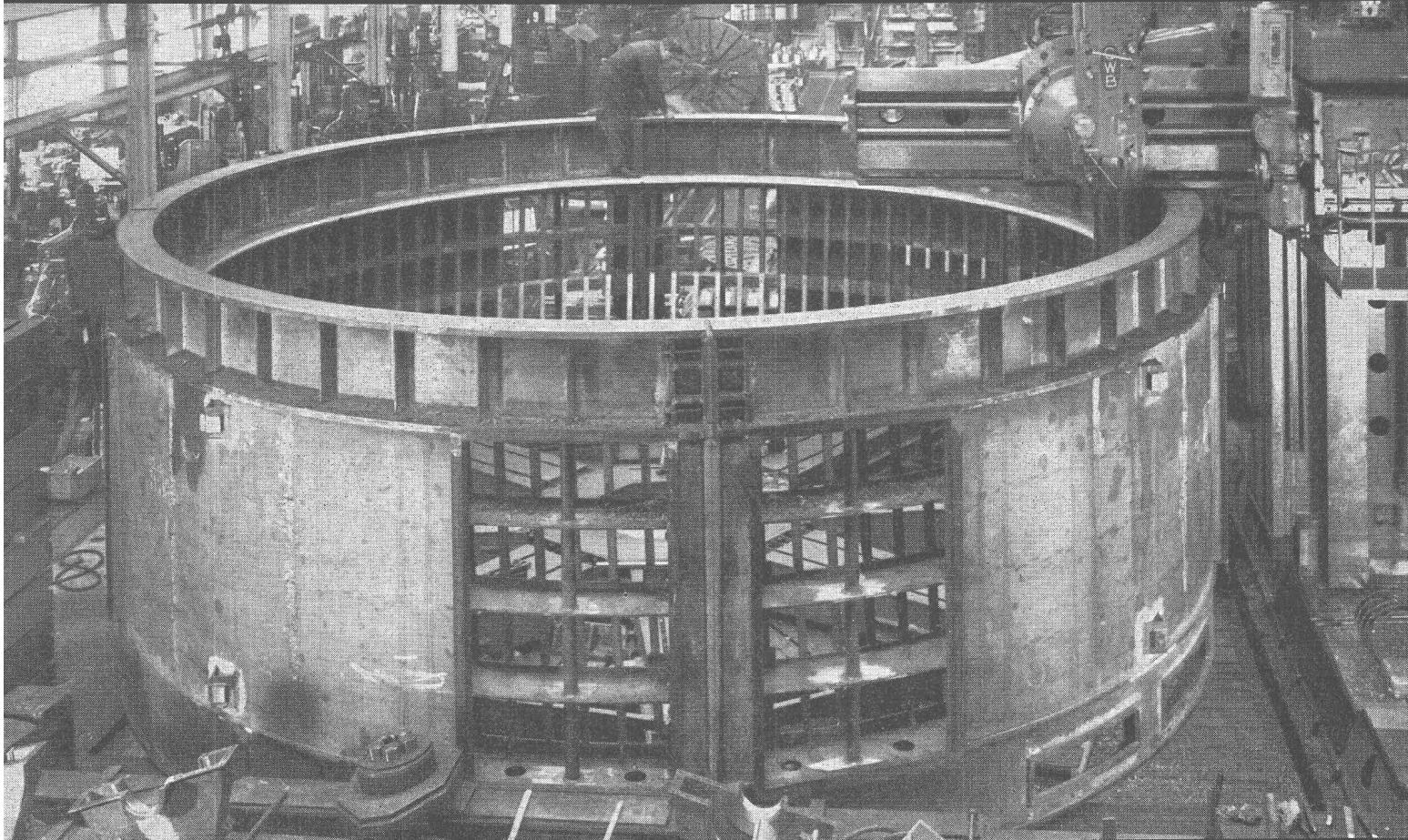
**Dérianz, Kirker & C<sup>ie</sup>**  
 Genève  
 14 rue du Mont-Blanc

**compriband**  
 pour chaque joint

Représentation générale **ROGER FREY, Ing. dipl.**

Zurich 2 Beethovenstrasse 47  
 Tél. 051/23 33 64

# Gros équipements pour centrales hydro-électriques



C 103 f

## sécheron

Pour l'équipement des forces hydrauliques, les impératifs de rendement et les progrès de la technique imposent la création d'un matériel toujours plus puissant et plus grand. Pour sa construction, un personnel hautement qualifié est indispensable; d'importants moyens d'usinage sont non moins nécessaires. Leur association méthodique et rationnelle a permis à Sécheron de faire face à tous les besoins nouveaux, en adoptant selon sa tradition, constamment des solutions dynamiques et modernes.

Alternateurs jusqu'aux plus grandes puissances  
Transformateurs pour toutes tensions  
Régulateurs les plus perfectionnés

S.A. des Ateliers de Sécheron, Genève 21

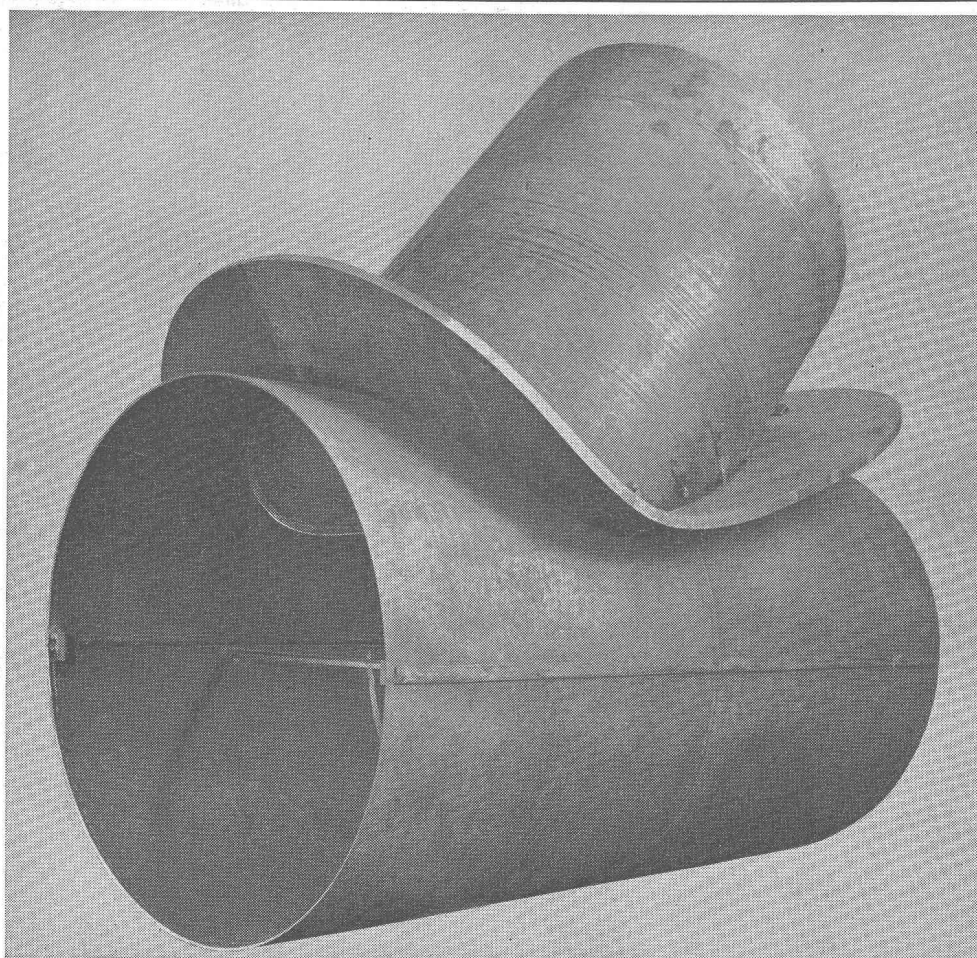
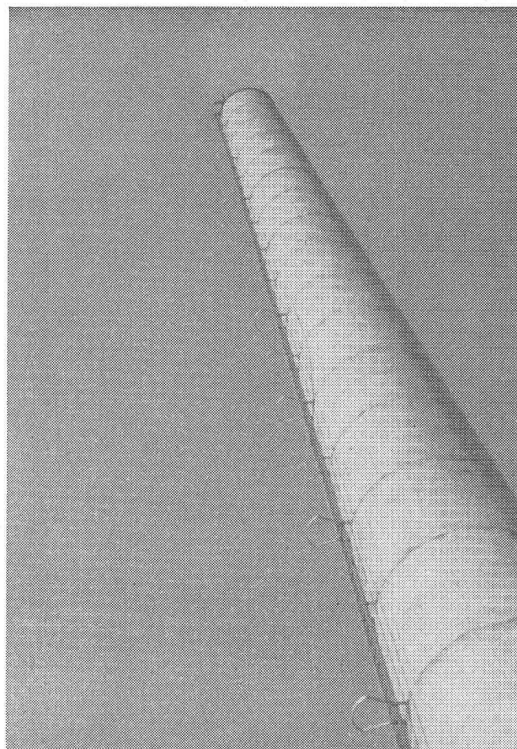
# SCC

CIMENT PORTLAND

CIMENT SPÉCIAL

CHAUX HYDRAULIQUE

ROCHITE



Dérivation de blindage  $\varnothing$  2'100

## ZWAHLEN & MAYR S. A.

Constructions  
métalliques

Charpente  
Chaudronnerie  
Menuiserie métallique

**LAUSANNE**