

Objektyp: **Advertising**

Zeitschrift: **Bulletin technique de la Suisse romande**

Band (Jahr): **88 (1962)**

Heft 8: **S.I.A. - centenaire de la section neuchâteloise**

PDF erstellt am: **12.07.2024**

### **Nutzungsbedingungen**

Die ETH-Bibliothek ist Anbieterin der digitalisierten Zeitschriften. Sie besitzt keine Urheberrechte an den Inhalten der Zeitschriften. Die Rechte liegen in der Regel bei den Herausgebern. Die auf der Plattform e-periodica veröffentlichten Dokumente stehen für nicht-kommerzielle Zwecke in Lehre und Forschung sowie für die private Nutzung frei zur Verfügung. Einzelne Dateien oder Ausdrucke aus diesem Angebot können zusammen mit diesen Nutzungsbedingungen und den korrekten Herkunftsbezeichnungen weitergegeben werden. Das Veröffentlichen von Bildern in Print- und Online-Publikationen ist nur mit vorheriger Genehmigung der Rechteinhaber erlaubt. Die systematische Speicherung von Teilen des elektronischen Angebots auf anderen Servern bedarf ebenfalls des schriftlichen Einverständnisses der Rechteinhaber.

### **Haftungsausschluss**

Alle Angaben erfolgen ohne Gewähr für Vollständigkeit oder Richtigkeit. Es wird keine Haftung übernommen für Schäden durch die Verwendung von Informationen aus diesem Online-Angebot oder durch das Fehlen von Informationen. Dies gilt auch für Inhalte Dritter, die über dieses Angebot zugänglich sind.

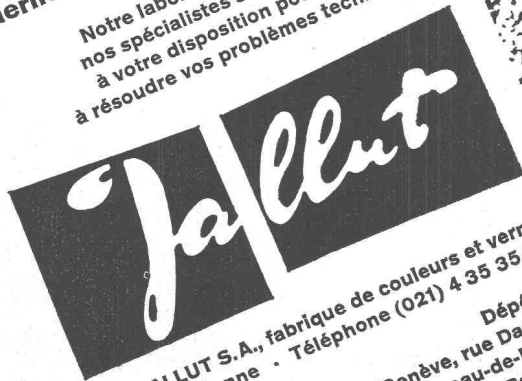
Pour la protection efficace  
des sols et des murs:

# Super Jалtonit

Cette peinture révolutionnaire confère aux surfaces traitées une dureté remarquable tout en maintenant une souplesse nécessaire. SUPER JALTONIT résiste aux solutions d'acides et produits chimiques, à la benzine, aux huiles minérales, aux intempéries. Elle est anti-poussière et anti-dérapant, prévient l'usure mécanique et les infiltrations d'eau. Elle est destinée aux sols, aux murs crépis de ciment, au bois. Elle est recommandée pour les fabriques de produits chimiques, alimentaires, industriels, les garages, abattoirs, fromageries, laiteries, laboratoires, etc.

**A choix: 10 teintes modernes demi-mates ou incolore**

Notre laboratoire de recherches et nos spécialistes sont en tout temps à votre disposition pour vous aider à résoudre vos problèmes techniques.



JALLUT S.A., fabrique de couleurs et vernis  
BUSSIGNY/Lausanne - Téléphone (021) 4 35 35/36

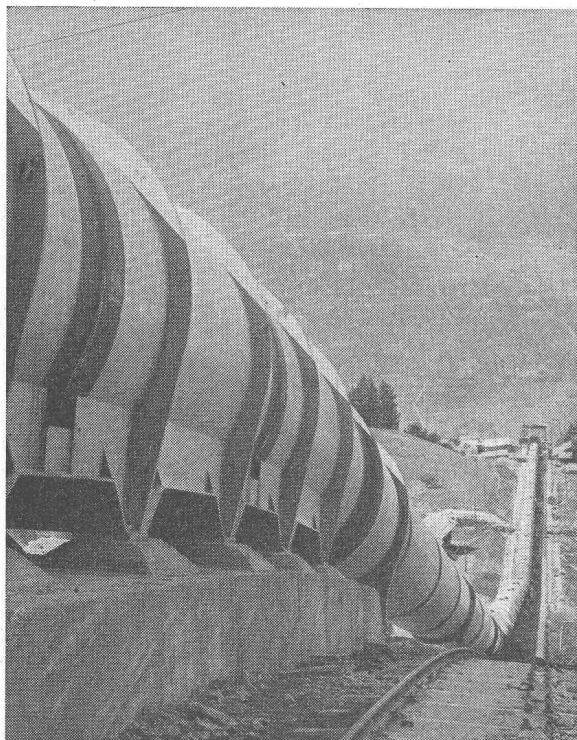
Dépôts à:  
Genève, rue Dancet 7  
Lausanne, Cheneau-de-Bourg 1  
Lugano, via Balestra 2  
Coire Vazerolgasse 6  
Zurich, Minervastrasse 10  
Fabriques à Annemasse (France) et Côme (Italie).



VSLF  
Fabriques à Annemasse (France) et Côme (Italie).

On peut toujours  
faire confiance  
à une peinture JALLUT!

# GIOVANOLA



Conduite forcée en plein air de Nendaz  
de la Grande Dixence S. A., en montage. — Diamètre 3150 mm.  
Pression maximum d'essai en atelier 84 atm.

**GIOVANOLA FRÈRES S. A., MONTHEY**



Equipez vos machines  
avec nos

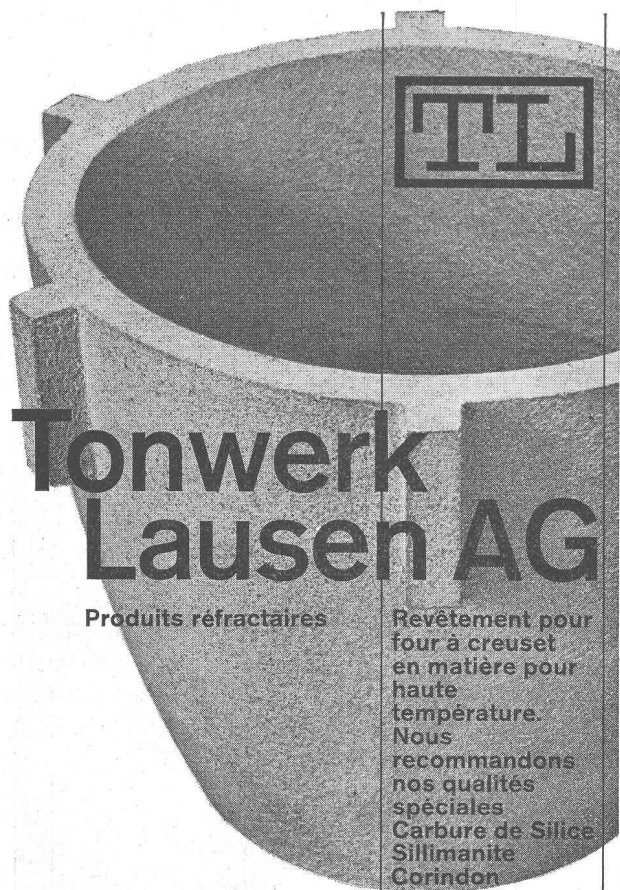
## COMPTEURS HORAIRES

# E. O. BÄR

BERNE Fischermättelstrasse 18

ZÜRICH Scheuchzerstrasse 70

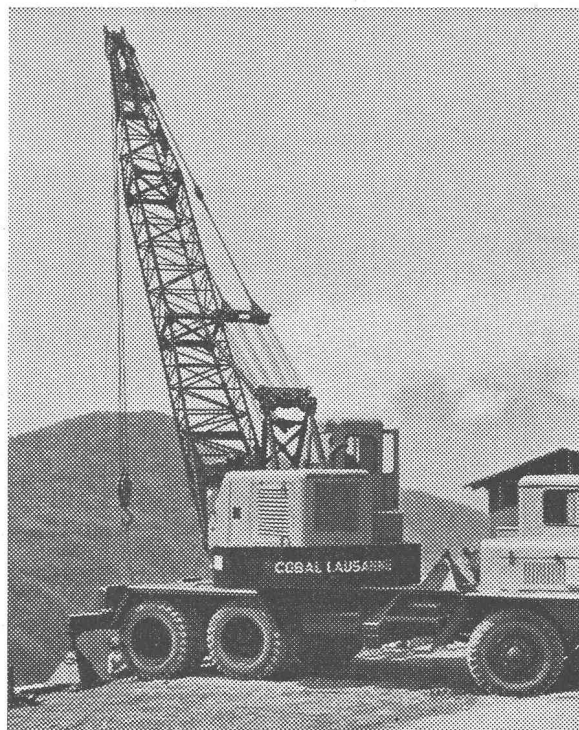
GENÈVE rue Ed. Rod 16



# Tonwerk Lausen AG

Produits réfractaires

Revêtement pour  
four à creuset  
en matière pour  
haute  
température.  
Nous  
recommandons  
nos qualités  
spéciales  
Carbure de Silice  
Sillimanite  
Corindon



Camion grue de grande puissance à disposition  
de toutes entreprises

## Coop. des Ouvriers du Bâtiment

# COBAL LAUSANNE

Beaulieu 11

Tél. 24 28 24



# XYLAMON

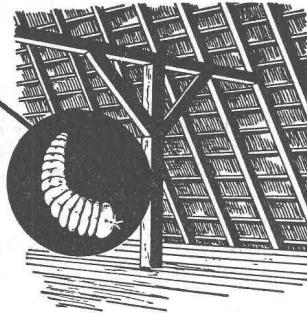
protège le bois

Faites contrôler gratuitement la charpente de votre bâtiment neuf ou vieux.

La maison spécialisée vous renseigne volontiers

## L. Guggisberg

Conservation du bois LAUSANNE  
Ancienne-Douane 1 Tél. (021) 23 68 71



### IMPRIMERIE

# LA CONCORDE

TYPO \* OFFSET

RELIURES A ANNEAUX

WIRO - MULTO - FLEXO



Terreaux 29-31

LAUSANNE

Tél. 23 92 95



Verkehrsbetriebe der Stadt Luzern, 2 Tanks, 300'000 Liter Dieselöl.

# CITERNES BORSARI

Stockage rationnel de l'essence  
du mazout et de l'huile Diesel

en réservoirs en béton armé à revêtements spéciaux

PAS DE CORROSION

AUCUN ENTRETIEN

RÉFÉRENCES DE PREMIER ORDRE

## BORSARI & Cie, Zollikon-Zurich

TÉLÉPHONE (051)  
24 96 18

MAISON FONDÉE  
EN 1873

# L'Exposition permanente de la Construction

LAUSANNE, Place de la Gare 12 — Tél. 23 79 29

vous renseigne sur les nouveautés dans la construction

ENTRÉE LIBRE

250 EXPOSANTS

# Carrières d'Arvel S.A. — Villeneuve (Vaud)

Graviers cassés et gravillons de qualité — Pierre à moellons — Blocs de marbrerie

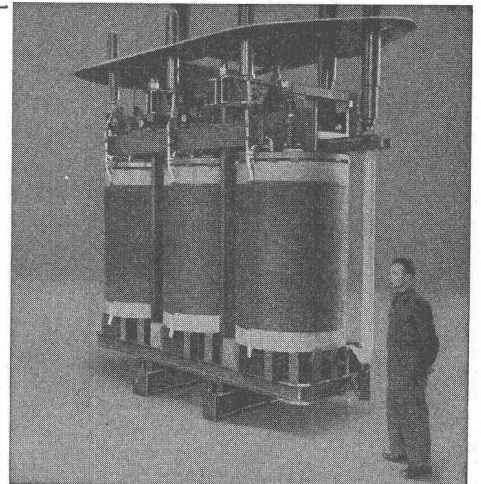
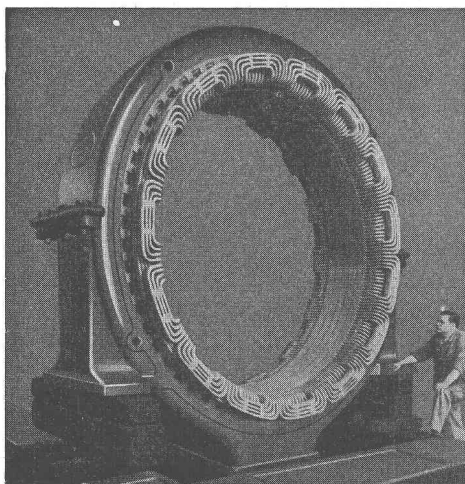
## Spältli fils & Cie

VEVEY Tél. (021) 51 19 91 / 92      ZÜRICH Tél. (051) 42 16 06

Rebobinages et transformations de moteurs, générateurs et transformateurs.

Fabrication de coffrets de manœuvre et de tableaux de distribution.

Bobinages exécutés par nos ateliers de Vevey, puis remontés sur les machines en usines des clients.





# MADILGER & CHALLANDES ing. S. A.

Ingénieurs E.P.F. - S.I.A. — Entrepreneurs diplômés

Entreprise de travaux publics et du bâtiment

Constructions industrielles

Asphaltages - Etanchéités multicouches

16, quai Suchard

**NEUCHÂTEL**

Tél. (038) 5 74 41

## H. MARTI, ING. S. A.

*Entreprise de travaux publics*

---

Ponts - Routes  
Drainage - Canalisations  
Chemins de jardins - Places  
Revêtements ordinaires  
et en couleurs

**NEUCHÂTEL**

Rue de Bourgogne 4  
Téléphone bureau 8 24 12



**Ventilation**

**Climatisation**

**Chauffage à air chaud**

**Dépoussiérage**

---

Lausanne, Croix-Rouges 2. Tél. 23 30 96

# DOCUMENTATION GÉNÉRALE

## Sciences pures

- BT 3435 538.652  
*L'effet Villari. Son utilisation pour la mesure des contraintes mécaniques.* P. LEDOUX.  
Publ. "Ass. Ing." Faculté polytechn. Mons (1961) 3,  
p. 17-24, 16 fig.

Ce phénomène est l'effet inverse de la magnétostriction: les propriétés magnétiques d'un matériau ferromagnétique se modifient si celui-ci est sollicité mécaniquement ou, plus généralement, si son état structural est modifié. En particulier, si l'on soumet à un champ magnétique un corps à magnétostriction positive (cas du fer pour des valeurs modérées du champ), une traction dans la direction du champ rend l'aimantation plus facile (augmente la perméabilité magnétique), tandis qu'une compression dans cette même direction rend l'aimantation plus difficile.

L'auteur montre les applications de l'effet Villari à la mesure de pressions mécaniques et de couples de torsion.

## Mécanique appliquée

- BT 3436 621.175.3  
*Conditions de similitude pour l'étude des circuits de refroidissement de l'eau des centrales thermiques.* J. FAURE.  
Houille blanche, 16 (1961) A, juillet, p. 388-404, 7 fig.

Lorsque le refroidissement de l'eau des condenseurs n'est pas assuré par des tours de réfrigération, la construction de nouvelles centrales se traduit souvent par un risque de recirculation que l'on essaie de déterminer par le calcul ou l'essai sur modèle.

Après un rappel des méthodes utilisées pour ce genre d'étude (assimilable dans certains cas à l'étude d'un courant de densité), l'auteur examine plus particulièrement la forme de l'interface eau chaude - eau froide, les conditions d'écoulement vers la prise et à partir du rejet. Il insiste sur les effets mécaniques du vent qui modifieraient la pente de l'interface. Le bilan thermique (dans le cas de lac principalement) est également sous l'influence du vent.

## Electrotechnique

- BT 3437 621.317.384 : 621.318.43  
*La mesure des pertes de grandes bobines d'inductance.* F. DEUTSCH.  
Rev. Brown Boveri, 47 (1960) 4, avril, p. 268-278, 14 fig.

La méthode courante de mesure des puissances actives en haute tension n'est plus valable pour les bobines d'inductance, car les erreurs de transmission du dispositif de mesure en faussent les résultats.

L'auteur décrit un nouveau pont de mesure de haute précision pouvant être utilisé, plus généralement, pour toutes mesures monophasées d'impédances, de déphasages, de puissances actives et apparentes, en haute tension et en présence de facteurs de puissance très faibles ( $0,001 < \cos \varphi < 0,1$ ).

## Génie

- BT 3438 624.154.3  
*Pieux en béton moulés à l'avance. Fabrication et mise en place.* X.  
Ann. "Inst. techn. Bât. Trav." publics, 14 (1961) 162, juin,  
p. 621-688, 163 fig.  
Série: Sols et Fondations, n° 33.

Intéressante documentation, fruit de renseignements émanant de quinze entreprises de travaux publics, qui traite de la fabrication de pieux moulés à l'avance, de leur mise en œuvre, des sollicitations auxquelles ils sont soumis, de la détermination de la section et des armatures nécessaires.

Un chapitre important est consacré à la mise en œuvre des pieux et aux principales opérations: bardage, mise en fiche, battage (différents procédés et formules de battage), dégarnissage et recépage, lançage, raboutage, arrachage. Chaque chapitre comporte une ou plusieurs annexes portant sur des exemples concrets ou des réalisations récentes.

## Industries diverses

- BT 3439 679.5  
*Panorama sommaire de la plasturgie actuelle.* P. DUBOIS.  
Mém. "Soc. Ing." civils France, 114 (1961) 9, sept.,  
p. 43-53, 10 fig.

La transformation et l'application des plastiques participent au progrès des recherches fondamentales et de la production des nouveaux plastiques. Les anciennes méthodes du moulage par compression ont été améliorées, leur cadence rattrapant celle du moulage par injection. Des progrès sensationnels concernent les polyesters armés. Un meilleur contrôle des facteurs de l'extrusion conduit à des progrès remarquables. De nouveaux procédés de transformation mettent en jeu des machines projetant des fluides polyesters diversement chargés. Des procédés de fluidisation-concrétion sont utilisés. Les propriétés des polymères qui s'attachent à l'utilisation de nouveaux monomères ou au perfectionnement des méthodes de la transformation sont passées en revue dans quelques cas d'applications importantes.



# MOLYDAL

International TRADE MARK Registered

## lubrifiant scientifique au bisulfure de molybdène (MoS<sub>2</sub>)

La lubrification est une question capitale dans chaque entreprise. Vos machines, vos outils, votre matériel en général, coûtent cher.

Augmentez de 50 % leur durée en lubrifiant au bisulfure de molybdène.

« MOLYDAL » résout tous les problèmes de lubrification, du plus classique au plus ardu.

« MOLYDAL » existe sous forme de graisses, huiles, pâtes, poudres, aérosols pour pulvérisations.

Demandez notre documentation complète ou la visite de notre agent

# MOLYDAL COMPANY S.A. (SUISSE)

18, Grand-Pont LAUSANNE Tél. (021) 23 45 40

# SCIENCES & TECHNIQUE

Paul Feissly, libraire-éditeur, Lausanne

11, Petit-Chêne

## Pour les ingénieurs de grands travaux :

A. STUCKY **Chambres d'équilibre.**

Un vol. 16 x 23,5 cm, XI - 182 pages avec 88 fig., graphiques et abaques. Broché 30 fr. 90. Relié 36 fr. 70.

A. STUCKY et M. DERRON **Problèmes thermiques posés par la construction des barrages-réservoirs.**

Un vol. 14,8 x 21 cm, XII - 164 pages avec 57 fig., graphiques et abaques. Broché 24 fr. 15.

## Pour les architectes

### soucieux d'une bonne acoustique :

L. VILLARD **Traité pratique de l'acoustique appliquée à la construction des bâtiments.**

Un vol. 15,5 x 22,7 cm, XX - 288 pages avec 67 fig., et tableaux. Relié 46 fr.

En permanence : Toutes les publications de l'EPUL.

# Jacques Micheli Ing. électr. dipl. E. P. F.

● Conseil en propriété industrielle

- Brevets d'invention
- Marques de fabrique
- Dessins et modèles

Rue Diday 10 - Genève

Téléphone 24 22 70



tanxbau otto schneider zürich

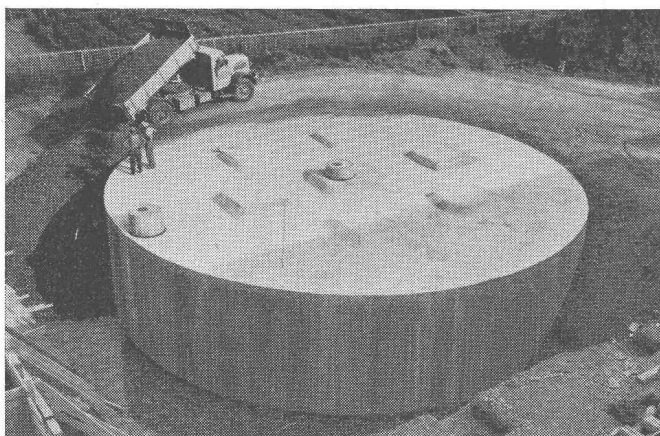
Bureau de Lausanne : Urs-H. FEER, ing. dipl. EPF,  
12, chemin des Mésanges, tél. (021) 28 21 49

## CITERNES EN BÉTON ARMÉ

SYSTÈME SCHNEIDER

S. I. Laurana-Parc/Genève, citerne Schneider, capacité

800 000 litres



Elles sont économiques et ne nécessitent aucun entretien.  
Pas de rouille, pas de problèmes de transport et de mise en  
place, conservation illimitée. Toutes formes, toutes capacités.

Revêtement spécial éprouvé depuis 35 ans.

Demandez nos catalogues et la visite de notre ingénieur.

## BIEN ÊTRE + ÉCONOMIE



avec la chaudière combinée  
polycombustible « CIPAG-  
SUNROD » pour le chauf-  
fage central et l'eau chaude.

Au sommet de la technique  
du chauffage.

**CIPAG S.A. VEVEY** Tél. 51 94 94

## Duvoisin, Groux & C<sup>ie</sup> S.A.

Entreprises électriques

**LAUSANNE  
CERNIER**

Lignes aériennes et souterraines en tous genres  
Stations transformatrices  
Réseaux  
Éclairage

Ateliers de constructions métalliques à Bussigny :  
Charpentes métalliques  
Pylônes  
Candélabres

REPRÉSENTATION POUR LA SUISSE ROMANDE DE LA S. A. DES CIMENTS ARMÉS CENTRIFUGÉS DE BODIO





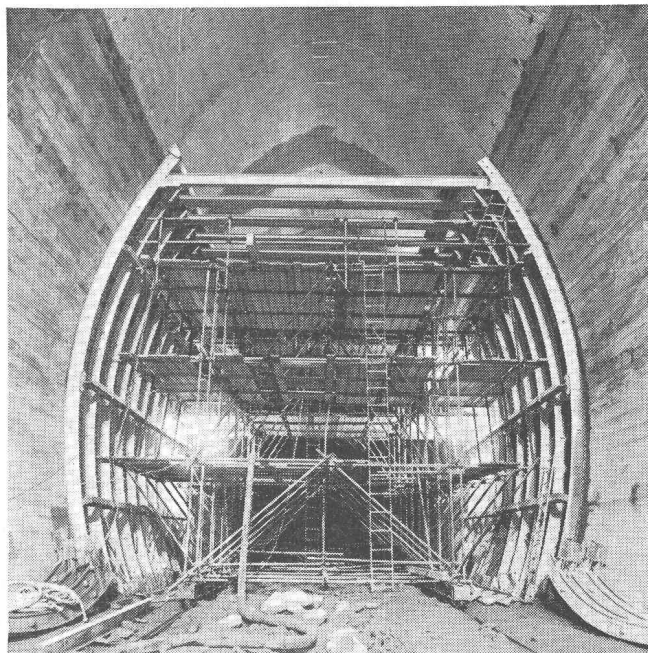
Walo Bertschinger SA.

Routes

Voies ferrées

Sols industriels

Génie Civil



Entreprise de Travaux Publics

Pierre CHAPUISAT, ingénieur

**TOUS TRAVAUX SOUTERRAINS**

LAUSANNE

MARTIGNY

**VIANINI**

le supertuyau en béton armé centrifugé  
Haute résistance Etanchéité  
Longueur utile jusqu'à 3,65 m<sup>1</sup>

Fosses de décantation  
Séparateurs d'essence  
conformes aux directives  
de l'ASPEE



**(TUCA)**

TUCA  
tuyau centrifugé-vibré,  
armé ou non armé,  
emboîtement normal

**Tuyaux ronds**

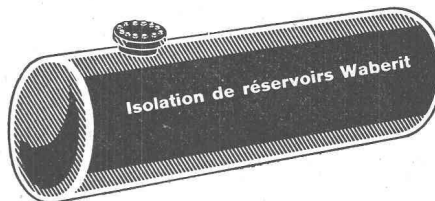
longueur 1 m<sup>1</sup> jusqu'à 1500 mm Ø armés ou non. Nous nous chargeons du moulage de n'importe quelle pièce en béton

FABRIQUE DE PRODUITS EN CIMENT:

**Desmeules Frères SA**

GRANGES-MARNAND

Téléphone (037) 6 41 16



Isolation  
de réservoirs  
« WABERIT »

20 ans d'expérience

**STRASSENBAUMATERIAL AG. - BERNE**

Wankdorffeldstrasse 70, tél. (031) 41 31 34

Le contrôle de l'enduit « Waberit » par notre examinateur patenté assure une isolation absolument imperméable. Isolation sur place de construction. Nous tenons volontiers à votre disposition références, échantillons et offres. EMPA contr. 29853-1 du 4. 10. 1955.

**DUPUIS & C<sup>IE</sup>**  
*photogravure*

**CLICHÉS DESSINS PHOTOS**

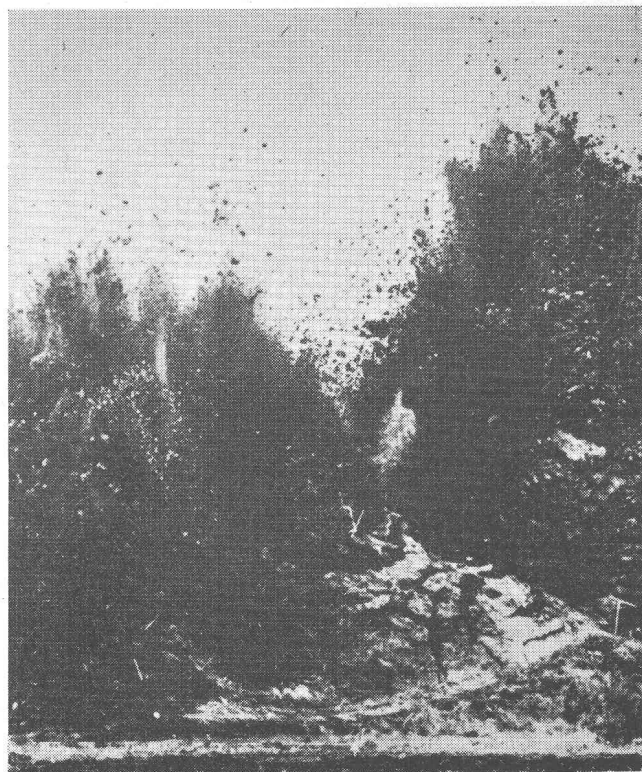
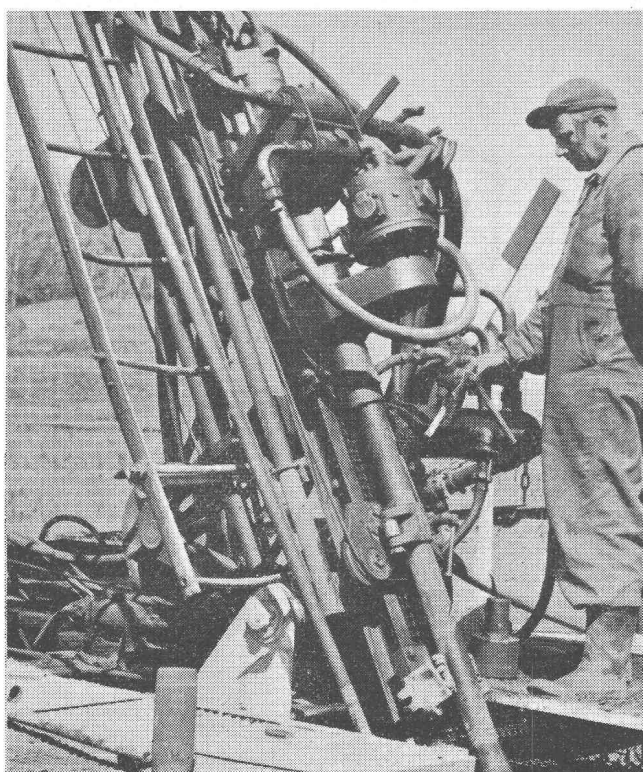
Lausanne

Cheneau-de-Bourg 3

Tél. 23 39 23

*Atlas Copco*

## La méthode de forage des terrains de recouvrement



La nouvelle méthode de forage des terrains de recouvrement — forage et sautage de roche souterraine et sous-marine — est plus simple, plus économique et plus variée que toutes les méthodes appliquées jusqu'à ce jour.

La perforation s'effectue au moyen de marteaux-perforateurs Atlas Copco lourds à rotation séparée. Des spécimens de terrain peuvent être prélevés à tout stade de la perforation. Demandez nos descriptions détaillées.

**NOTZ**

Notz & Co SA, Bienne 1  
Dépt Atlas Copco  
Tél. 032 / 2 55 22

AD-3

# Plafonds suspendus

« Système ANNEN »

pour l'application des panneaux isolants  
« Perfecta » et planches de roseaux

Nouveauté

**Exécution sous dalles pleines de béton :**

avec pose de crochets de suspension ANNEN fixés au moyen du pistolet.

Ce système de faux-plafonds supprime les lambourdes de bois et permet d'obtenir un vide isolant de 5 cm à 1 mm de hauteur.

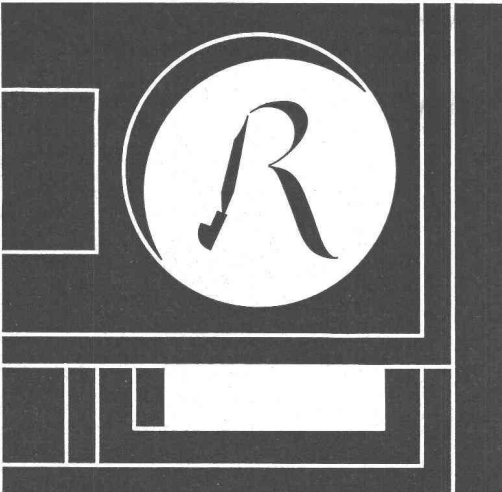
Construction solide exécutée selon les règles de l'art à des prix très avantageux.

(Cinquante ans d'expérience)

Sur demande de MM. les Architectes, l'Entreprise ANNEN exécute sur un chantier un modèle type de ces plafonds avec étude de prix. Renseignements, envois de crochets, prospectus.

S'adresser à Charles Annen, entrepreneur, Neuchâtel, téléphone (033) 5 21 01.

Ateliers Maurice Reymond S.A.  
Photograpeurs à Lausanne  
19, avenue Vinet Tél. 24 69 61



Pour votre publicité :

**ANNONCES SUISSES S.A. « ASSA »**  
LAUSANNE, Place Bel-Air 2

A un

# INGÉNIEUR DIPLÔMÉ

possédant une expérience solide dans les ouvrages en tôle et dans la technique de la soudure, nous offrons au nom d'une importante entreprise suisse la possibilité

de reprendre la direction des constructions, les projets et l'acquisition en qualité de

## CHEF DE SECTION

Pour cette position importante et riche en compétence, l'accent est mis sur l'aptitude d'une personnalité dynamique et décidée à cultiver un échange d'idées fécondes avec la direction, les responsables de la fabrication et avec toute l'équipe qualifiée des spécialistes.

Il importe surtout que le candidat s'enthousiasme à l'ensemble des problèmes de la construction moderne, décidé à les résoudre et d'utiliser ses dons de spécialiste et de chef pour mener à bien les tâches qui lui seront confiées. Seront appréciées à leur juste valeur une expérience approfondie dans l'industrie et la vente.

Age idéal : pas en-dessous de 35 ans.

Salaire, caisse de retraite et le climat de travail correspondent aux principes progressistes d'une maison spécialisée et de vieille renommée.

Prière d'adresser vos offres avec curriculum vitae, esquisse manuscrite et photo à

INSTITUT DE PSYCHOLOGIE APPLIQUÉE, BERNE

Dpt : R. Wildbolz, ing. dipl. — E. Fröhlich, Dr jur.  
Laupenstrasse 5 — Téléphone (031) 2 09 59.

Notre institut traite chaque cas et toute communication de votre part de manière absolument discrète et ne prendra contact avec l'employeur ou toute autre tierce personne qu'avec le consentement formel du candidat.

## BREVETS D'INVENTION

MARQUES DE FABRIQUE — DESSINS — MODÈLES  
CONSULTATIONS — EXPERTISES

**ANDRÉ SCHOTT** INGÉNIEUR-CONSEIL

22, rue du Mont-Blanc (entrée rue Chaponnière) GENÈVE Tél 25 03 98

## BREVETS D'INVENTION

Marque de fabrique et de commerce en tous pays

**ASSISTANCE** dans les procès en contrefaçon. **EXPERTISES**

ÉTUDE

**Dr jur. J.-D. PAHUD**

INGÉNIEURS - CONSEILS

2, av. Tribunal-Fédéral — Tél. 22 51 48

LAUSANNE

Maison fondée en 1921



## TECHNICIEN

cherche travaux à forfait pour des projets de génie civil, routes, canalisations, relevés de terrains.  
Accepte aussi de faire les dessins.  
Ecrire sous chiffre U 117139 X, Publicitas, Genève.

Quel bureau d'architecte engagerait jeune fille terminant la primaire-supérieure ce printemps, comme

## APPRENTIE DESSINATRICE-ARCHITECTE ?

Anne Duvoisin, chemin de Jouxens 12 bis, Renens.



## ARCHITECTE

et DESSINATEUR

cherché par bureau de Genève, pour étude, projets et plans d'exécution d'importants immeubles.  
Ecrire sous chiffre S 117958 X Publicitas, Genève, ou tél. (022) 26 11 00.

Bureau d'ingénieur (5 km de Bâle) cherche

## ingénieur civil diplômé dessinateur en béton armé

Possibilité d'apprendre l'allemand, bonne rémunération, semaine de travail de cinq jours, atmosphère de travail moderne et agréable.

GRUNER & JAUSLIN, ingénieurs SIA, tél. (061) 52 11 96 Muttenz.

*Burckhardt*

Nous cherchons pour nos bureaux d'offres

## Ingénieur-Mécanicien

ayant si possible quelques années de pratique.  
Langue maternelle française, connaissance de l'allemand.

Veuillez nous écrire ou téléphoner au N° (061) 34 33 00, interne 25, pour prendre rendez-vous.

SA des Ateliers de Construction Burckhardt,  
Bâle.

## ADMINISTRATION CANTONALE VAUDOISE

*Annonce de places vacantes*

## Architecte

(chef de l'Office des bâtiments)

au service de l'urbanisme et des bâtiments,  
Lausanne

## Technicien, Dessinateur- technicien ou Dessinateur

(deux postes)

au service de l'urbanisme et des bâtiments,  
Lausanne

Prière de consulter les conditions spéciales dans la « Feuille des Avis Officiels du Canton de Vaud » du mardi 10 avril 1962.

Office du personnel.

Pour cause de décès d'un des premiers collaborateurs de l'équipe de rédaction d'une revue technique universellement connue et appréciée, nous cherchons, au nom de la direction, une personne de première force comme

# RÉDACTEUR

Ingénieur universitaire, secteur construction des machines, doit être capable de traiter toutes questions avec compétence et de s'occuper seul de la rédaction avec doigté et prévoyance, que se soit de la manière écrite ou verbale.

Les tâches principales découlent de la direction et du planning des départements en charge, des visites régulières des foires suisses et étrangères, des congrès et des relations établies avec l'industrie et la science.

La diversité des occupations décrites demande un travail rapide et systématique, une adaptation constante, du flair pour entretenir et élargir les bons contacts ainsi que des connaissances de l'allemand et de l'anglais. A part une rétribution adéquate, ce poste offre des possibilités de développement et la mise en pratique de la propre initiative du candidat.

Les offres avec curriculum vitae, spécimen d'écriture et photo sont à adresser à :

l'Institut de psychologie appliquée  
**R. Wildbolz, ing. dipl. et E. Fröhlich, Dr jur.**  
Laupenstrasse 5, Berne. Tél. 031/2 09 59

Notre institut traitera votre cas et toutes communications de votre part avec la plus grande discrétion. Nous n'entrerons en pourparlers avec nos commettants ou avec des tiers qu'avec votre assentiment formel.



La Division des travaux du 1<sup>er</sup> arrondissement des CFF, à Lausanne, cherche pour sa Section des bâtiments, à Lausanne,

**un architecte diplômé**

et

**un technicien-architecte**

**Traitement :** selon statut, possibilités d'avancement.

Entrée en fonction selon entente.

S'adresser par lettre autographe et curriculum vitae à la Division des travaux du 1<sup>er</sup> arrondissement des CFF, à Lausanne.

**CFF**

**LANDIS & GYR**

Wir suchen

**ELEKTRO-INGENIEUR**

und

**ELEKTRO-TECHNIKER**

mit deutscher Muttersprache oder mit französischer Muttersprache und sehr guten Deutschkenntnissen, Englischkenntnisse erwünscht, für den Verkauf von Fernmessanlagen.

Wir offerieren eine abwechslungsreiche und interessante Tätigkeit (Ausarbeiten von Projecten und Überwachung der Bestellungen in direkter Verbindung mit den Kunden).

Wir verlangen initiative und dynamische Persönlichkeit, wenn möglich mit Verkaufserfahrung oder Praxis auf dem Gebiet der Elektronik bezw. Fernwirktechnik.

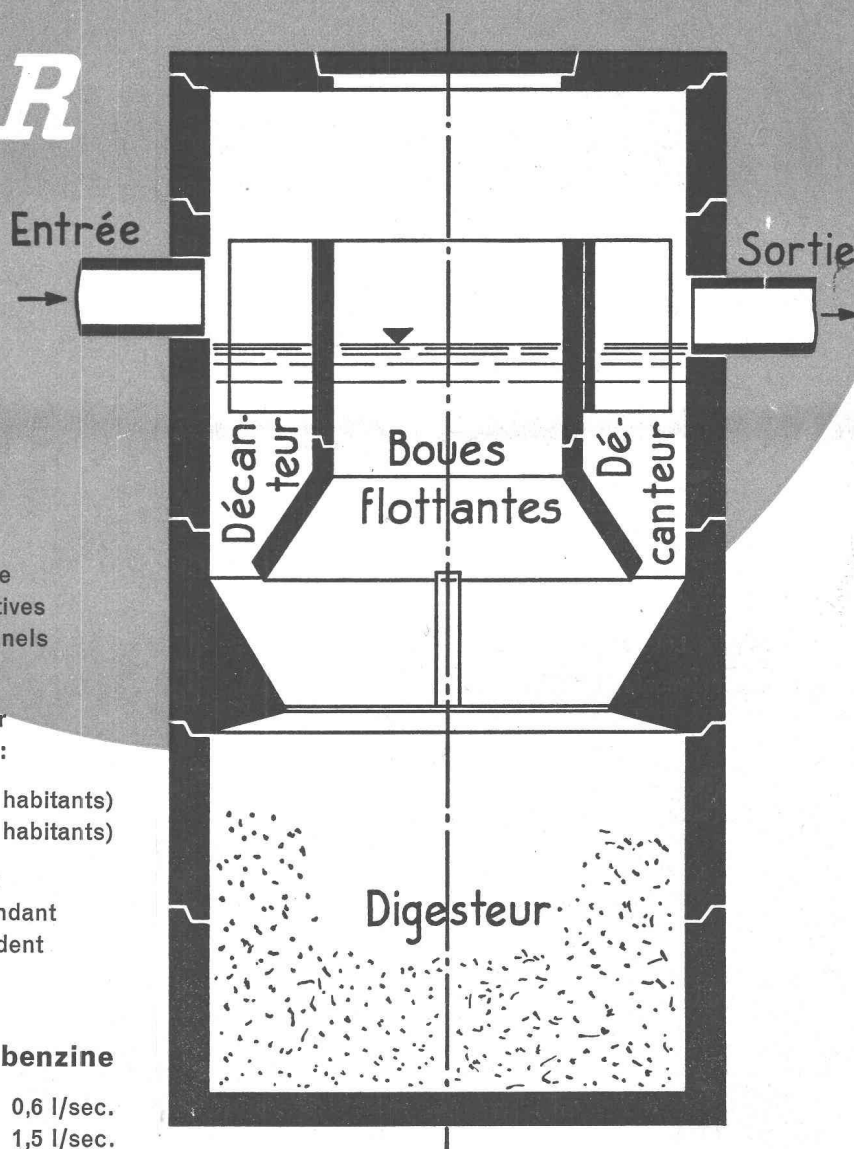
Ausführliche Offerten sind zu richten an das Personalbüro der Firma.

**LANDIS & GYR AG. ZUG**

# Pour l'épuration systématique des eaux usées

la fosse

# OCLAIR



Cette fosse de décantation préfabriquée est construite conformément aux directives de l'Association suisse des professionnels de l'épuration des eaux (ASPEE).

Voici les dimensions des modèles pour l'épuration mécanique des eaux usées :

- 1) Type 125 : 125 cm de  $\varnothing$  (jusqu'à 10 habitants)
- 2) Type 150 : 150 cm de  $\varnothing$  (jusqu'à 20 habitants)

Les administrations publiques exigeant aujourd'hui des fosses septiques répondant à ces normes, vous avez un intérêt évident à prévoir le type prescrit.

## SÉPARATEURS d'huile et benzine

- 1) Type GRESA 80 : Débit de l'eau 0,6 l/sec.
- 2) Type GRESA 100 : Débit de l'eau 1,5 l/sec.

# GETAZ ROMANG ECOFFEY S.A.

Comme pour toutes nos autres spécialités du bâtiment, nos services de vente sont à votre disposition pour vous documenter.