

Objektyp: **Advertising**

Zeitschrift: **Bulletin technique de la Suisse romande**

Band (Jahr): **89 (1963)**

Heft 8: **Foire de Bâle, 20-30 avril 1963**

PDF erstellt am: **30.06.2024**

Nutzungsbedingungen

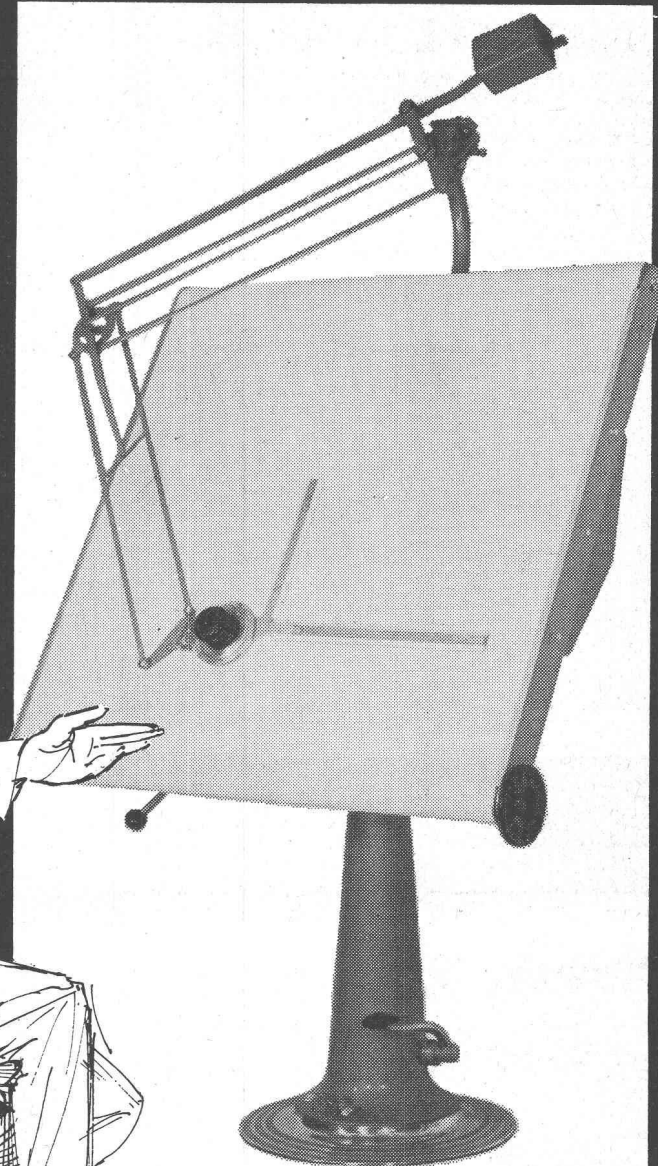
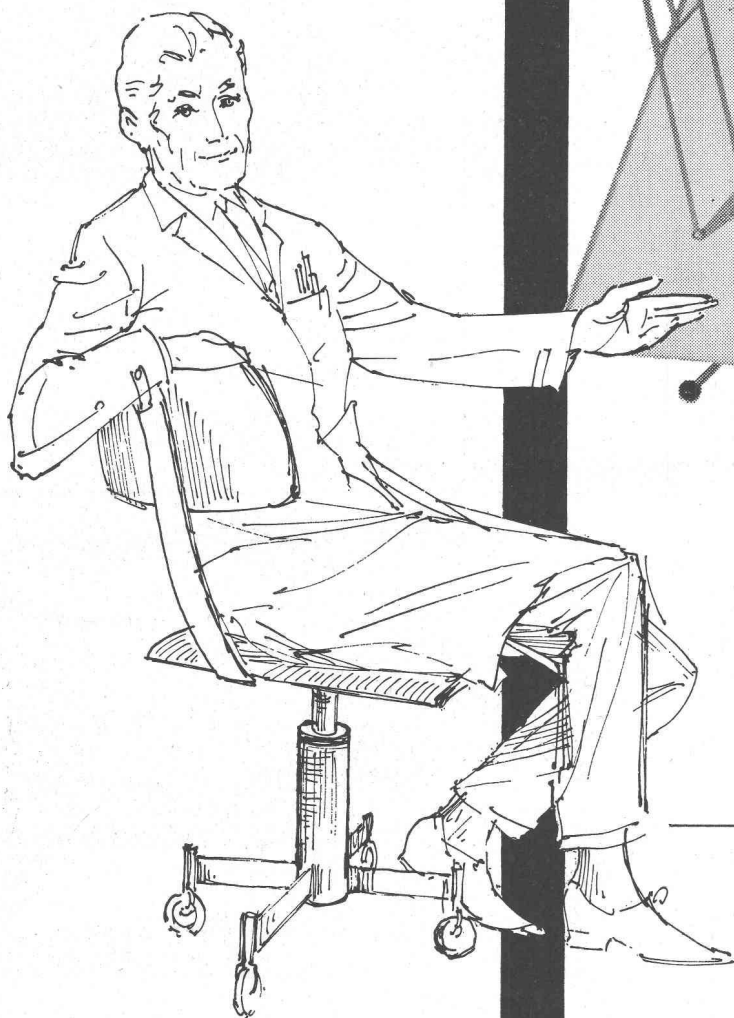
Die ETH-Bibliothek ist Anbieterin der digitalisierten Zeitschriften. Sie besitzt keine Urheberrechte an den Inhalten der Zeitschriften. Die Rechte liegen in der Regel bei den Herausgebern. Die auf der Plattform e-periodica veröffentlichten Dokumente stehen für nicht-kommerzielle Zwecke in Lehre und Forschung sowie für die private Nutzung frei zur Verfügung. Einzelne Dateien oder Ausdrucke aus diesem Angebot können zusammen mit diesen Nutzungsbedingungen und den korrekten Herkunftsbezeichnungen weitergegeben werden. Das Veröffentlichen von Bildern in Print- und Online-Publikationen ist nur mit vorheriger Genehmigung der Rechteinhaber erlaubt. Die systematische Speicherung von Teilen des elektronischen Angebots auf anderen Servern bedarf ebenfalls des schriftlichen Einverständnisses der Rechteinhaber.

Haftungsausschluss

Alle Angaben erfolgen ohne Gewähr für Vollständigkeit oder Richtigkeit. Es wird keine Haftung übernommen für Schäden durch die Verwendung von Informationen aus diesem Online-Angebot oder durch das Fehlen von Informationen. Dies gilt auch für Inhalte Dritter, die über dieses Angebot zugänglich sind.

Alba Regia

La petite planche pour le grand dessin



Pacher

& CO. AG. MARKTGASSE 12
ZÜRICH 1 TEL. (051) 24 66 55

- nouvelle technique de travail
- surface utile double
- peu encombrante
- rationnelle
- économie de place et de temps

Coupon

Prière de nous adresser des offres détaillées sur la table à dessin Alba Regia

Nom

Adresse

Lieu

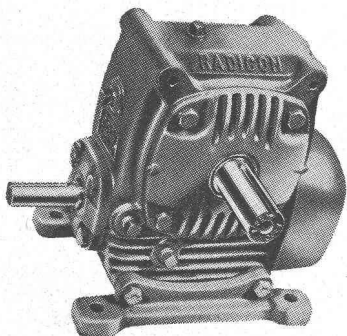
RADICON

LES RÉDUCTEURS A VIS SANS FIN DAVID BROWN

Les petits modèles à montage multilatéral aussi sont munis de ventilateurs pour le refroidissement, d'où meilleur rendement thermique, plus hautes puissances et extension du champ d'application.

Montage en toutes positions

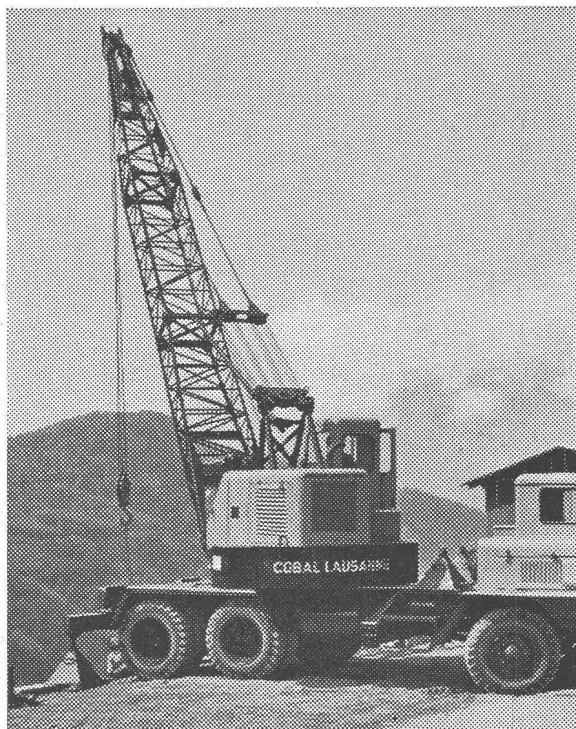
car pieds démontables, sans perte de puissance.



En stock chez :

W. Emil Kunz, Zürich 31

Josefstrasse 53
Tel. 051/42 74 11



Camion grue de grande puissance à disposition
de toutes entreprises

Coop. des Ouvriers du Bâtiment
COBAL
LAUSANNE

Beaulieu 11

Tél. 24 28 24

IMPRIMERIE LA CONCORDE

TYPO * OFFSET

RELIURES A ANNEAUX

WIRO - MULTO - FLEXO

Terreaux 29-31

LAUSANNE

Tél. 23 92 95

Ateliers Maurice Reymond S. A.
Photograpeurs à Lausanne
19, avenue Vinet Tél. 24 69 61



L'Exposition permanente de la Construction

LAUSANNE, Place de la Gare 12 — Tél. 23 79 29

vous renseigne sur les nouveautés dans la construction

ENTRÉE LIBRE

250 EXPOSANTS

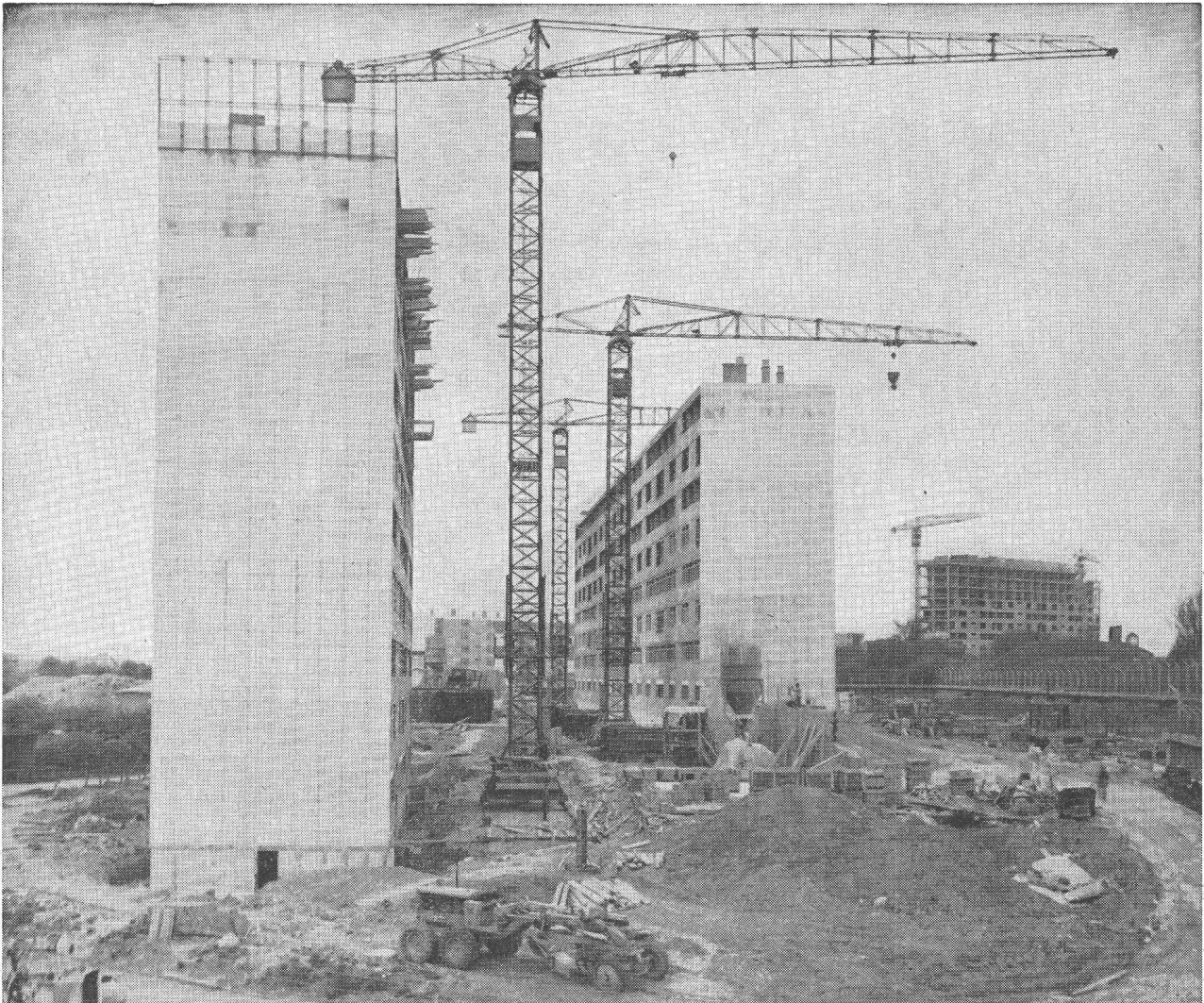
BREVETS d'INVENTION

la plus ancienne maison de Suisse :

Dérianz, Kirker & C^{ie}

Genève
14 rue du Mont-Blanc

POTAIN



ING. WALTER HÄCHLER AG
WETTINGEN AG

Machines d'entreprise
Téléphone (056) 6 04 00

Programme de livraison

	Portée	Force	Portée	Force	Force max.
Type 404 E 1	18 m	600 kg			1 200 kg
Type 506 D 6	24 m	1000 kg	30 m	750 kg	2 000 kg
Type 607 D 6	24 m	1500 kg	30 m	1000 kg	3 000 kg
Type 707 D 2	30 m	1350 kg	36 m	1000 kg	6 000 kg
Type 805 C 2	30 m	1500 kg	36 m	1250 kg	6 000 kg
Type 806 C 2	30 m	2000 kg	36 m	1500 kg	8 000 kg
Type 905	40 m	3000 kg			10 000 kg
Type 907	40 m	4000 kg			15 000 kg

Tous les modèles utilisables comme grue à tour **mobile sur voie**, grue grimpante **stationnaire** pour montage extérieur, grue grimpante **télescopique** pour montage intérieur.

Montage entièrement hydraulique par les propres moyens de la grue, commande à distance permettant de desservir la grue d'un poste quelconque.

SULZER

L'entreprise industrielle suisse
de renommée mondiale

Nous étudions, livrons
et montons des

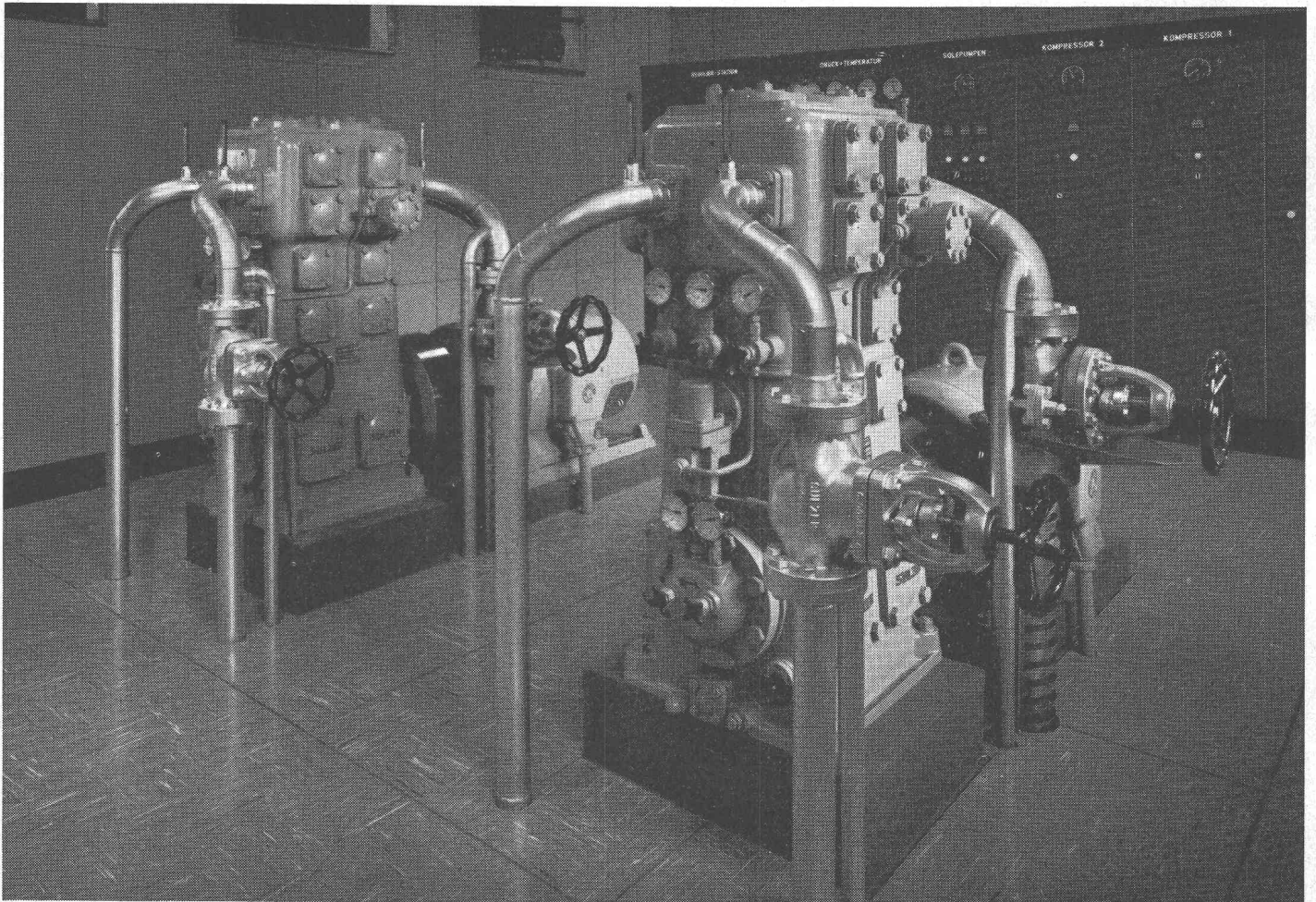
installations frigorifiques complètes

équipées de nos

compresseurs frigorifiques à piston sec

Nous attendons votre visite à la
Foire de Bâle, Halle 5, stand 1125!

pour entrepôts frigorifiques, abattoirs, brasseries, laiteries, industrie des
boissons, installations de congélation rapide pour denrées alimentaires,
fabriques de produits chimiques et pharmaceutiques, patinoires artificielles, etc.



Deux compresseurs frigorifiques Sulzer
à piston sec dans une brasserie

Avantages des compresseurs frigorifiques Sulzer à piston sec: Construction éprouvée et bien au point • Aucune pièce graissée sur le passage des gaz; pistons, soupapes, tiges de pistons se meuvent sans contact, donc sans frottement.

Pas d'huile dans le circuit frigorifique, d'où: Pas de purge aux évaporateurs, ni ailleurs • Pas de problème de retour d'huile • Pas de consommation d'huile • Meilleur rendement des échangeurs • Possibilité de marche à très basses températures • Sécurité de marche accrue • Usure insignifiante.

Sulzer Frères
Société Anonyme
Winterthur, Suisse

Fluide frigorifique: Ammoniaque, fréons, propane, éthylène, etc.

859

DOCUMENTATION GÉNÉRALE

Sciences pures

BT 3625 539.167.3
Les applications des traceurs radio-actifs en métallurgie physique.
P. LACOMBE.

Schweizer Archiv, 28 (1962) 7, juillet, p. 269-284, 18 fig.

Production des éléments radio-actifs : bombardement d'éléments naturels par des neutrons, par des protons, des deutérons ou des particules d'hélium. Propriétés des isotopes radio-actifs. Conditions d'application des radiotraceurs : incorporation directe de l'élément marqué dans un métal inerte, irradiation « in situ », combinaison de deux méthodes d'élaboration d'alliages radio-actifs et d'irradiation « in situ ».

Applications spécifiques des radiotraceurs en métallurgie physique : étude de la structure des joints de grains par les phénomènes d'autodiffusion intergranulaire, étude comparée de l'autodiffusion intergranulaire et en volume dans le fer par les techniques de comptage, application des mesures d'autodiffusion aux phénomènes de frittage, application des phénomènes d'autodiffusion à l'étude de la transformation allotropique du fer.

Mécanique appliquée

BT 3626 621.24
Deux dispositifs de contrôle permanent du débit absorbé par une turbine.
R. WOLF et P. BLANC-FÉRAUD.
Houille blanche, 17 (1962) A, mai-juin, p. 323-334, 11 fig.

Description de deux dispositifs à réponse linéaire mis au point récemment en vue de l'enregistrement continu du débit turbiné dans quelques usines hydro-électriques :

1. *Débitmètre électromagnétique* placé en dérivation sur un tronçon de la conduite d'amenée de manière à mesurer une fraction connue du débit principal.

2. *Capteur déprimogène* à transmission électrique et réponse linéaire en fonction du débit.

Examen des résultats obtenus. Application à l'enregistrement direct du volume d'eau turbiné.

Electrotechnique

BT 3627 621.3.015.532
L'électroluminescence organique.
A. BERNANOSE.
Bull. Soc. franç. Electriciens, Sér. 8, 3 (1962) 30, juin, p. 299-307, 8 fig.

Aspect général du phénomène d'électroluminescence obtenu en soumettant à l'action d'un champ électrique alternatif des pellicules, généralement cellulosiques, imprégnées d'un composé organique fluorescent et traitées ensuite pour devenir parfaitement insensibles à l'action de la vapeur. Après un rappel du mécanisme de la luminescence organique, l'auteur décrit le montage des cellules et définit l'installation utilisée. Il examine l'action des divers facteurs sur l'électroluminescence et envisage des explications du phénomène. Par comparaison avec l'électroluminescence anorganique, l'auteur indique dans quelles directions des recherches nouvelles pourraient être entreprises, maintenant que les connaissances sur les semi-conducteurs organiques se précisent.

Construction, Architecture

BT 3628 726
Architecture religieuse (IV).
DIVERS AUTEURS.
Architecture française, 23 (1962) 239-240, juill.-août, p. 1-129, fig.

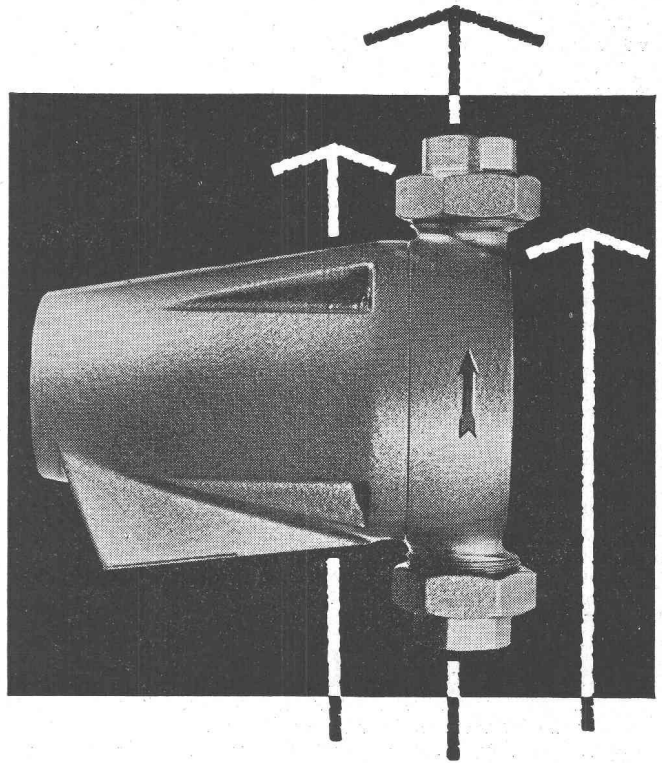
Numéro thématique consacré à trente-neuf réalisations récentes d'édifices religieux, pour la plupart des églises, mais parmi lesquels se trouvent également des chapelles, un couvent, des centres paroissiaux, une basilique, un carmel et une abbaye. Un article spécial est consacré aux aménagements et au décor intérieur de l'église.

Divers

BT 3629 534.6 : 681.828.3
Akustische Messungen an elektronischen Kirchenorgeln.
W. LOTTERMOSER et J. MEYER.
Bull. Ass. suisse Electriciens, 53 (1962) 14, 14 juillet, p. 657-666, 12 fig.

Selon des procédés éprouvés appliqués aux orgues à tuyaux, on a mesuré la pression acoustique, analysé les spectres sonores et les phénomènes vibratoires, puis accordé six orgues électroniques de différents systèmes. Les résultats obtenus sont décrits et expliqués en tenant compte des principes de construction des différents modèles et les qualités sonores de ces instruments de musique sont examinées. Ces résultats sont en outre comparés à ceux obtenus pour d'excellentes orgues à tuyaux.

Nouveau



CUENOD

Soucieux d'être toujours à l'avant-garde des exigences modernes, **Cuénod**, créateur du circulateur sans presse-étoupe et bénéficiant de 30 ans d'expérience, vous propose aujourd'hui un nouveau circulateur dont l'esthétique ne le cède en rien aux perfectionnements techniques.

ATELIERS DES CHARMILLES S.A.

USINE DE CHATELAINE

Châtelaine Genève

Tél. (022) 44 04 00

Glattbrugg-Zurich

Tél. (051) 83 44 22/23

Lausanne

Tél. (021) 22 32 56

STS

SCHWEIZER. TECHNISCHE STELLENVERMITTLUNG
 SERVICE TECHNIQUE SUISSE DE PLACEMENT
 SERVIZIO TECNICO SVIZZERO DI COLLOCAMENTO
 SWISS TECHNICAL SERVICE OF EMPLOYMENT

ZURICH, Lutherstrasse 14 (près Stauffacherplatz)
 Tél. (051) 23 54 26 — Télégr. STSINGENIEUR ZURICH

Emplois vacants*Section industrielle*

71. Un *technicien en chauffage* et un *dessinateur*, pour études et projets d'installations de chauffage et eau chaude. Fabrique de chaudières. Canton de Zurich.

73. *Technicien-constructeur* en mécanique générale. Connaissance des commandes électriques désirée. Petite fabrique de machines. Environs de Zurich.

75. *Dessinateur technique* ou *dessinatrice*, au courant des plans de schémas pour l'industrie chimique, la tuyauterie, les commandes pneumatique et électrique. Fabrique d'appareils pour l'industrie chimique. Canton de Zurich.

77. Jeune *dessinateur en machines*, avec expérience en mécanique générale, trilingue (allemand, français, anglais), pour mise en marche d'une fabrique métallurgique et pour tous travaux de dessin concernant l'exploitation. Entreprise industrielle américaine en Angleterre.

79. *Ingénieurs mécaniciens* débutants, bilingues (anglais/français), pour des postes dans les filiales britannique et française d'une société américaine. Les candidats, avant l'attribution d'un poste définitif, seront formés soit aux Etats-Unis, soit en Europe. Entrées à convenir. Offres sur papier avion du STS, en français ou anglais.

81. *Techniciens* et *dessinateurs*, ayant pratique dans les domaines sanitaire, chauffage et ventilation, pour projets et exécution. Langues: allemand, français; anglais désiré. Bureau d'ingénieur aux Grisons, avec succursales à Zurich et Lausanne.

83. *Dessinateur-constructeur*, ayant quelque pratique, pour des constructions en tôle et en fer profilé soudées. Fabrique d'appareils. Environs de Zurich.

Sont pourvus les numéros, de 1961: 263; de 1962: 49, 139, 195, 213, 235.

Section du bâtiment et du génie civil

154. *Conducteur de travaux en bâtiment*, pour surveillance de chantiers, métrages et prix de revient. Entreprise et bureau d'architecture. Canton de Zurich.

156. *Ingénieur civil*, bon staticien, ayant pratique, pour béton armé. En outre: *dessinateur en béton armé*, qualifié. Entrées à convenir. Places stables. Bureau d'ingénieur, Lausanne.

158. *Technicien en béton armé* et *dessinateur*, pour calculs statiques et établissement de plans. Zurich.

160. Un *architecte-ingénieur*, pour études et chantiers, et un *ingénieur civil*, ayant déjà travaillé en Afrique. Conditions générales: contrat de deux ans renouvelable, trois à six mois d'essai, congé et transport payés en Europe à raison de cinq jours par mois, soins médicaux, logement, gros meubles, transport assurés. Entrées à convenir. Société d'études et de construction à Yaoundé (Cameroun). Offres en français sur papier avion du STS.

162. *Dessinateur en génie civil*, ayant pratique et connaissances en béton armé. Bureau technique d'une entreprise. Lausanne.

164. *Dessinateur en bâtiment*, ayant quelque pratique. Bureau d'architecture. Zurich.

166. *Technicien en bâtiment* ou *dessinateur* expérimenté. Occasion d'apprendre l'italien. Bureau d'architect. au Tessin.

168. *Ingénieur civil* expérimenté, si possible en mécanique des sols, capable de s'intéresser aux travaux de fondations. Age: 25 à 30 ans. Entrée à convenir. Situation intéressante et stable. Entreprise spécialisée. Paris.

170. *Technicien en béton armé* et *dessinateur*, ayant pratique, pour constructions en bâtiment et génie civil. Entrées à convenir. Places stables. Bureau d'ingénieur. Jura bernois.

172. *Architecte* ou *technicien en bâtiment*, ayant quelques années de pratique, pour travail indépendant, comme chef du bureau des dessinateurs. Bureau d'architecture. Valais.

174. *Dessinateur en bâtiment* qualifié, pour projets, plans au 1:50 et détail. Entrée à convenir. Place stable. Bureau d'architecture. Genève.

176. *Ingénieur civil*, bon staticien. En outre: *technicien en génie civil*, pour la construction de routes et tunnels (bureau et chantier). En outre: *dessinateurs en génie civil* et en *béton armé*. Bureau d'ingénieur. Bâle.

178. *Dessinateurs en béton armé*, ayant quelque pratique et connaissances élémentaires de la langue française. Entrées à convenir. Places stables. Bureau d'ingénieur. Genève.

Sont pourvus les numéros: de 1962: 106, 276, 306, 320, 370, 390, 538; de 1963: 126.

ALLEZ-VOUS À BÂLE?

Alors visitez

EXPO ACROW

dans l'enceinte de notre usine

du 20 au 30 avril

à Füllinsdorf BL

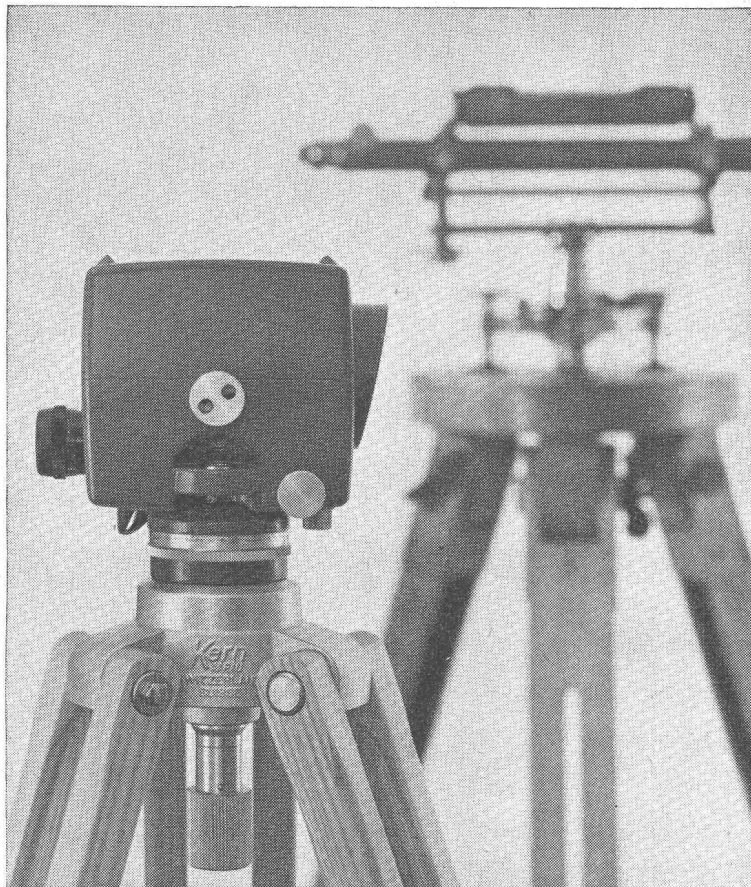
sur la route Bâle-Liestal

ACROW
CONSTRUIT

voir indicateurs ACROW

**Kern
GK 1-A**

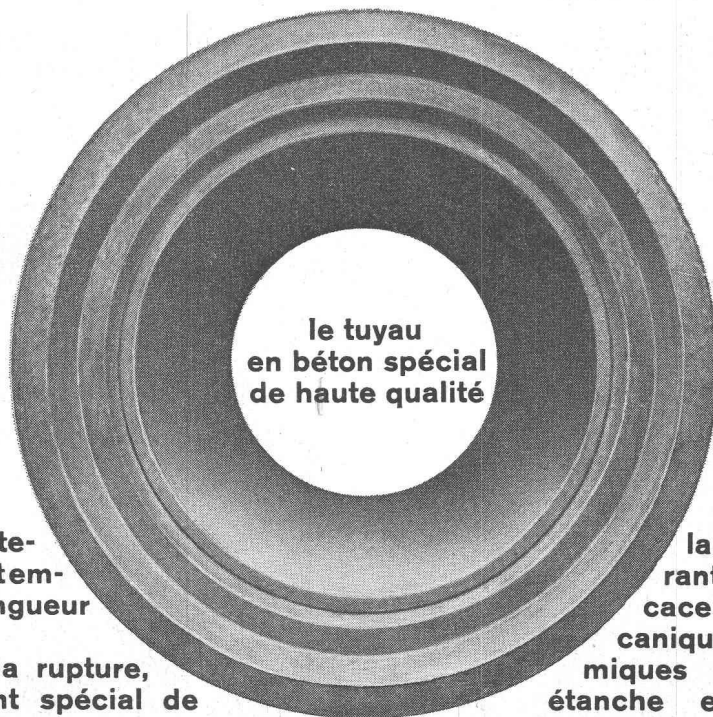
Kern & Cie S.A.
Aarau



le nouveau niveau automatique d'ingénieur

Le niveau Kern GK 1-A permet un travail plus rapide, car il ne possède plus que deux boutons de commande: la molette de mise au point et la vis de fin pointage latéral. Les manœuvres avec les trois vis calantes et le calage d'une nivelle avant chaque mesure appartiennent au passé. Automatismes Kern et trépied à rotule Kern, la combinaison idéale pour un mode de travail plus simple et plus rapide.

Caractéristiques techniques:
Image redressée et très claire de la lunette
Précision:
 $\pm 2,5$ mm par km de nivellement double
Poids avec coffret en plastique: 2,3 kg
Stabilisateur: prisme redresseur suspendu magnétiquement, amortissement pneumatique



le tuyau
en béton spécial
de haute qualité

non armé, avec emboîtement cloche spécial et emboîtement normal. Longueur 200 cm.
Haute résistance à la rupture, longévité; revêtement spécial de

la paroi intérieure garantissant protection efficace contre usures mécaniques et matières chimiques mordantes; surface étanche et débit maximum.

Tuyaux en béton Phlomax Bangerter Lyss

A. Bangerter & Cie S.A., Lyss/BE
Fabrique de produits en ciment
Tél. (032) 8 53 15

Pas de rouille avec

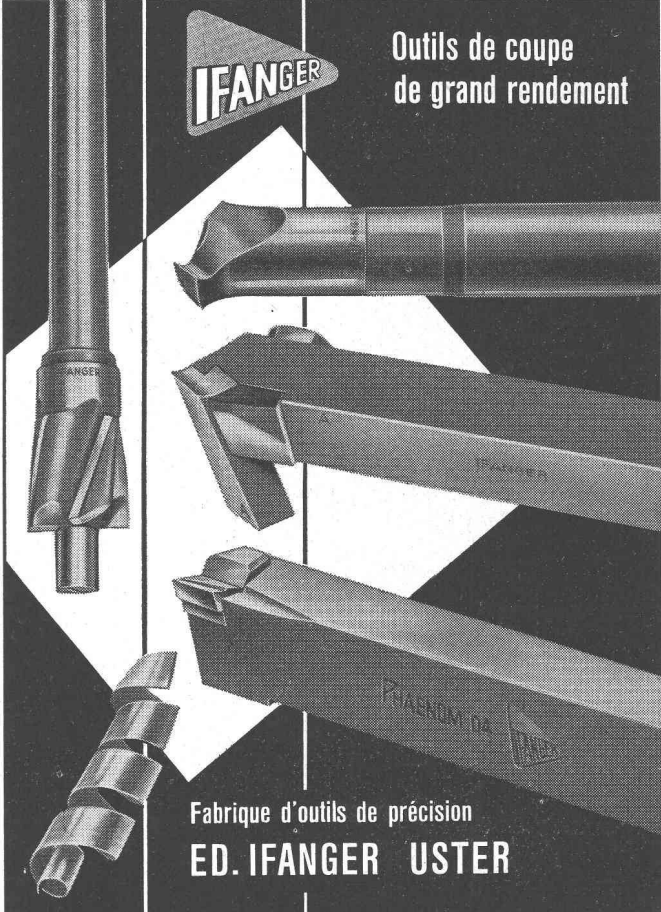
ALUCROM

Aujourd'hui le produit
par excellence pour l'application
des couches de fond anti-rouille

bacher

Bacher S.A. Reinach, Tél. 061/ 82 50 51

DUPUIS & C^{IE}
photogravure
CLICHÉS DESSINS PHOTOS
Lausanne Cheneau-de-Bourg 3 Tél. 23 39 23



IFANGER

Outils de coupe
de grand rendement

Fabrique d'outils de précision
ED. IFANGER USTER

Supprimez les reprises!

Grâce aux appareils auxiliaires
et aux poupées spéciales des...



tours automatiques

TORNOS

USINES TORNOS S.A. MOUTIER (SUISSE)

784

Duvoisin, Groux & C^{ie} S.A.

Entreprises électriques

**LAUSANNE
CERNIER**

Lignes aériennes et souterraines en tous genres
Stations transformatrices
Réseaux
Eclairage

Ateliers de constructions métalliques à Bussigny:
Charpentes métalliques
Pylônes
Candélabres

REPRÉSENTATION POUR LA SUISSE ROMANDE DE LA S. A. DES CIMENTS ARMÉS CENTRIFUGÉS DE BODIO

FONDERIE

PAUL PERRET & C^{IE} S.A.

Sébeillon 4 — Tél. (021) 24 48 48



Toutes pièces pour le bâtiment et le
génie civil en FONTE GRISE, BRONZE,
LAITON, PÉRALUMAN, etc. - Sablage

LAUSANNE

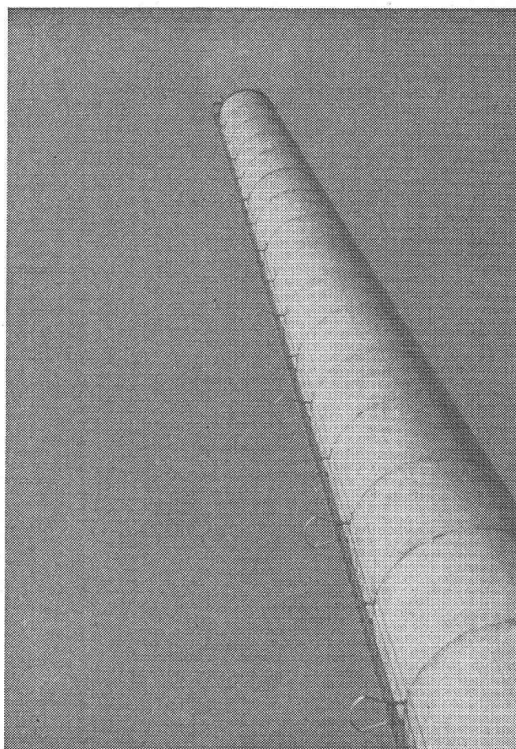
SCC

CIMENT PORTLAND

CIMENT SPÉCIAL

CHAUX HYDRAULIQUE

ROCHITE



compriband

pour chaque joint

Représentation générale **ROGER FREY, Ing. dipl.**

Zurich 2 Beethovenstrasse 47
Tél. 051/23 33 64

DOCUMENTATION DU BATIMENT

CENTRE NATIONAL SUISSE / BIBLIOTHÈQUE DE L'ÉCOLE POLYTECHNIQUE FÉDÉRALE, ZÜRICH

711.4-163 (73)

Modernisation fondamentale d'une ville américaine: Le nouveau « Penn Center » à Philadelphie. (*Grundlegende Modernisierung einer amerikanischen Stadt. Das neue « Penn Center » in Philadelphia.*) Avec fig., Schweizer Baubl., 73 (1962) 1/2, p. 44-50.

Les anciens blocs ont été démolis et remplacés par un large boulevard et 4 bâtiments principaux, dont l'hôtel Sheraton, un des plus modernes d'Amérique. Maison de bureaux de 20 étages en acier et verre. En sous-sol, garage pour 1000 voitures, liaison avec la gare des autobus et voies de trafic. Au rez-de-chaussée, réseau de rues et d'arcades avec restaurants et magasins.

Suisse, EPF, Zurich, 1963, N° 1.

725.56 (494.222.5)

Doebeli, Alfred, arch.: Projet de home pour vieillards avec colonie pour vieillards à Zofingue. (*Projekt für ein Altersheim mit Alterssiedlung in Zofingen (Aargau).*) Avec fig., Schweizer Baubl., 73 (1962) 1/2, p. 2-6.

Bloc d'habitation à plusieurs étages comme home; deux bâtiments peu élevés pour les logements. Le projet classé premier emploi de façon conséquente les formes triangulaires. Impression d'espace. Possibilité de changements dans l'ameublement. Ensoleillement maximum. Petits balcons protégés du vent. Installations sanitaires bien camouflées.

Suisse, EPF, Zurich, 1963, N° 2.

726 : 72.034.7

Zürcher, Richard: L'évolution du volume dans les églises du sud de l'Allemagne durant la dernière période du baroque. (*Die Entwicklung des süddeutschen Kirchenraumes im Zeitalter des Spätbarocks.*) Avec fig., Schweiz. Bauztg, 80 (1962) 1, p. 1-8; 2, p. 24-31.

Formes de la première période (1580 à 1690), les maîtres de l'apogée (1690 à 1730). Les Asam. La Souabe et les maîtres du Vorarlberg. L'époque tardive: Dominique Zimmermann. Johann Michael Fischer. Balthasar Neumann. Diversité et unité de l'évolution. « Musique architecturale ».

Suisse, EPF, Zurich, 1963, N° 3.

727.1 (494.45)

Concours pour l'étude d'une école avec locaux de loisirs et parc à Bellevaux-Dessus, Lausanne. Avec fig., Bulletin tech. Suisse rom., 88 (1962) 1, p. 1-16.

Ecole comprenant 4 classes enfantines, 16 classes primaires, vestiaires, salle de gymnastique et différents locaux spéciaux et appartements. Locaux de loisir avec grande salle de 120 m², avec scène, salle de lecture, ateliers de bricolage. Parc public. Rapport du jury et description des 5 premiers projets primés.

Suisse, EPF, Zurich, 1963, N° 4.

728.1.002.2

Cherner, Norman, arch.: Le panneau, élément de construction au Japon et aux USA. (*Plattenhäuser in Japan und USA.*) Avec fig., Das ideale Heim, 36 (1962) 1, p. 19-24.

Deux sortes de constructions: les panneaux forment l'élément porteur et sont simplement entourés d'un cadre, châssis contre lequel sont appliqués les panneaux, intérieurement et extérieurement. Panneaux de bois ou d'autres matières, fibro-ciment surtout. Aversion du Suisse pour ces bâtiments, bonnes expériences du Japon et des États-Unis.

Suisse, EPF, Zurich, 1963, N° 5.

697.9

Bender, Hermann: Aération efficace. (*Wirksame Raumentlüftung.*) Avec fig., Das ideale Heim, 36 (1962) 1, p. 41-44.

Petits ventilateurs d'appartement installés dans une hotte au-dessus de la cuisinière et de l'évier, dans un mur extérieur ou simplement dans la vitre d'une fenêtre; ces appareils devraient être beaucoup plus répandus chez nous.

Suisse, EPF, Zurich, 1963, N° 6.

728.1

12 maisons familiales. (*12 Einfamilienhäuser.*) Avec fig., Das ideale Heim, 36 (1962) 1, p. 2-15, 19-24 et 30-39.

Description avec plans et illustrations d'une douzaine de pavillons dont le volume varie de 650 à 1438 m³, bâtis dans les années 1958 à 1961, à un ou deux étages. Prix du m³ entre 100 et 144 francs.

Suisse, EPF, Zurich, 1963, N° 7.

728.3 (494.29)

Schällibaum, Emil, arch.: La colonie « Chiesgrueb » (carrière à gravier) de la Société de construction Rhenania, Neuhausen. (*Die Siedlung « Chiesgrueb » der Bau- und Wohnungsgenossenschaft Rhenania, Neuhausen am Rheinfall.*) Avec fig., Das Wohnen, 37 (1962) 1, p. 7-9.

4 étapes: Bloc à 5 étages (20 appartements); bloc à 7 étages (42 appartements), blocs à 10 et à 7 étages (98 appartements). Bloc de 13 garages, atelier. Appartements comprenant vestibule, cuisine-salle à manger avec balcon; connexion radio-TV et téléphone. A cause du toit plat, pas de greniers, mais réduits pour les coffres. Parois de 18 cm de pierre isolante avec 20 mm de laine minérale recouverte de plâtre. Planchers de béton armé. Escaliers préfabriqués en pierre artificielle.

Suisse, EPF, Zurich, 1963, N° 8.

628.972

L'éclairage du nouveau bâtiment d'administration de Philips à Zurich. (*Die Beleuchtung des neuen Philips-Verwaltungsgebäudes in Zürich.*) Avec fig., Schweiz. techn. Zeitschrift, 59 (1962) 1/2, p. 19-23.

Intensité de l'éclairage entre 300 et 1300 Lux. Les lampes et projecteurs n'éblouissent pas grâce à un système d'écrans. L'éclairage a une fonction directe ou une fonction de représentation, dans le vestibule d'entrée en particulier. Solutions particulières pour l'éclairage des couloirs et pour le montage extérieur.

Suisse, EPF, Zurich, 1963, N° 9.

727.4 (494.24)

Le **technicum** intercantonal d'agronomie à Zollikofen/Berne. (*Interkantonales landwirtschaftliches Technikum in Zollikofen BE.*) Avec fig., Schweizer Baubl., 73 (1962) 4, p. 1-4.

Il est prévu une somme de 8,5 millions pour la construction de cette école, destinée à former des techniciens agronomes. Bâtiments: Ecole de 3 étages; internat de 11 étages et deux étages en sous-sol; ateliers; garages; logements du personnel; salle d'exposition transformable en halle de gymnastique.

Suisse, EPF, Zurich, 1963, N° 10.

69"324"

Ott, Willy: Construire sans interruption en hiver. Expériences et développements durant les quatre dernières années dans la République allemande. (*Bauen ohne Winterpause. Erfahrungen und Entwicklung der letzten vier Jahre in der Bundesrepublik.*) Schweizer Baubl., 73 (1962) 6, p. 38-42.

Pour atteindre le volume nécessaire de constructions, il faudrait mieux employer la période hivernale. Incitation par de nouveaux règlements et tarifs. Comparaison des chiffres de 1957 et 1961 pour la main d'œuvre, nombre d'heures, etc., en hiver. Projets: Permettre la construction jusqu'à -7° grâce à des protections individuelles ou locales (tentes). Essai d'une halle de plastique recouvrant un chantier de 60 x 26 m. Ces abris devraient être légers, étanches et transportables et surtout d'un prix abordable.

Suisse, EPF, Zurich, 1963, N° 11.

728.94.002

Une **étable** exemplaire dans une colonie. Premier pas vers la préfabrication. (*Ein mustergültiges Siedlungsgehöft. Ein erster Schritt zur Vorfabrikation.*) Avec fig., Hoch u. Tiefbau, 61 (1962) 4, p. 32-35.

Foin transporté pneumatiquement. Fourrage déposé manuellement ou mécaniquement. Les parois extérieures avec leurs fenêtres livrées toutes prêtes; construction en contreplaqué collé recouvert d'une couche de plastique, avec couche isolante. Les vitres sont en plaques de PVC dur.

Suisse, EPF, Zurich, 1963, N° 12.

Tube acier soudé en hélice

Valeurs statiques élevées
soudure intérieure et extérieure
plus résistant à la pression

Dimensions :

Diamètre : de 108 à 419 mm

Épaisseur : de 2,00 à 7,00 mm



ROMAG
TUBES ET MACHINES SA/GUIN-FR
TÉL. 037.43421/22



Le tube acier suisse
livrable rapidement



Ygnis-Kessel heizen Europa

Ygnis-Kessel AG Luzern Basel, Lausanne, Zürich + in 12 Ländern Lizenzfabrikation

Foire suisse de Bâle, Halle 6, Stand 1340

Jacques Micheli Ing. électr. dipl. E. P. F.

● Conseil en propriété industrielle

- Brevets d'invention
- Marques de fabrique
- Dessins et modèles

Rue Diday 10 - Genève

Téléphone 24 22 70

DOCUMENTATION DU BATIMENT

CENTRE NATIONAL SUISSE / BIBLIOTHÈQUE DE L'ÉCOLE POLYTECHNIQUE FÉDÉRALE, ZURICH

711.48 (494.33)

Concours de la maison Landis & Gyr pour la construction du quartier Friedbach, Zoug. (*Wettbewerb der Landis & Gyr Holding AG für die Überbauung im Friedbach, Zug.*) Avec fig., Schweiz. Bauztg, 80 (1962) 3, p. 35-45.

Organisation de la région de Zoug; nouvelles zones de construction au bord du lac et dans la plaine de la Lorze. La route à grand trafic actuelle oblige de prévoir de nouvelles voies d'accès. La région prévue pour le concours est malheureusement traversée par une de ces routes prescrites. Seul le projet classé en tête y a trouvé une bonne solution en tenant compte du coefficient imposé d'utilisation de 0,6. Description des 5 premiers projets classés.

Suisse, EPF, Zurich, 1963, N° 13.

725.4 : 621.395 (494.344)

Bosshard, E., arch.: La nouvelle fabrique de Standard Telephon & Radio S.A. à Au, près de Wädenswil. (*Das neue Fabrikgebäude der Standard Telephon & Radio A.G. in Au bei Wädenswil.*) Avec fig., Schweizer Baubl., 73 (1962) 9, p. 4-6.

Construction de 4 étages en béton armé qui s'adapte bien au paysage. Les cages des escaliers coupent les horizontales des étages. Agréable disposition des places de travail. Conception rationnelle de la cantine. Données techniques.

Suisse, EPF, Zurich, 1963, N° 14.

725.21 (494.34)

Rohn, Roland, arch.: La dernière expansion horizontale des magasins Jelmoli à Zurich. (*Jelmolis Schlusspunkt in horizontaler Expansion in Zürich I.*) Avec fig., Schweizer Baubl., 73 (1962) 9, p. 1-3.

Les installations techniques les plus modernes ont été employées pour tout le complexe. Bâtiment de 3 étages en sous-sol, rez-de-chaussée et 5 étages. Disposition des dépôts, des installations de chauffage et des locaux de vente. Installations climatiques. Centrales de chaleur et de froid. Conditionnement d'air.

Suisse, EPF, Zurich, 1963, N° 15.

728.28

Le **gratte-ciel** (*Hochhaus.*) Avec fig., Element, (1962) 6, p. 1-56.

Le gratte-ciel et ses environs; il remplace l'accent topographique. Organisation des moyens de transport intérieur et des voies d'accès. Matériaux et construction. Forme et dimensions. Considérations et exemples de réalisations.

Suisse, EPF, Zurich, 1963, N° 16.

728.3

Hodel, Fritz, arch.: La maison d'un collectionneur de tapis. (*Haus eines Teppichsammlers.*) Avec fig., Das ideale Heim, 36 (1962) 2, p. 57-62.

Grands espaces du sol, amples parois pour accueillir la collection, vaste hall englobant, dans le sens vertical, deux étages; bois naturel servant de fond neutre aux œuvres d'art; disposition des fenêtres.

Suisse, EPF, Zurich, 1963, N° 17.

729

Humbert, M.: Transformation d'un living-room et salon de musique. (*Umgestaltung eines Wohn- und Musikzimmers.*) Avec fig., Das ideale Heim, 36 (1962) 2, p. 65-68.

Des œuvres d'art devraient trouver place dans une ambiance digne, bibliothèques encastrées, laquées clair, piano laqué, baie fleurie, grille entre l'aire de musique et celle de conversation, porte à coulisse pourvue de glaces, ensemble lumineux et harmonieux.

Suisse, EPF, Zurich, 1963, N° 18.

728.3

Hübscher, Hans, arch.: Une commune offre du terrain à bâtir. (*Eine Gemeinde erschliesst Bauland.*) Avec fig., Das ideale Heim, 36 (1962) 2, p. 77-80.

Une localité en Argovie, possédant des terrains d'une surface de 35 000 mètres carrés, a offert des parcelles — à un prix raisonnable — aux citoyens de toutes les classes. Conditions: Toits à faites et à deux pans dont l'inclinaison ne peut pas dépasser 30%; aucune superstructure; cave et deux étages, hauteur maximum de 10 mètres au faite. Maison familiale construite dans ces conditions.

Suisse, EPF, Zurich, 1963, N° 19.

683.3

Blattmann, E.: Ferronnerie d'art. (*Gestaltendes Schlosserhandwerk.*) Avec fig., Das ideale Heim, 36 (1962) 2, p. 83-88.

Evolution depuis le début du 20^e siècle; styles les plus divers; aujourd'hui l'architecte moderne semble offrir à la ferronnerie d'art l'occasion de créer des œuvres belles et intéressantes exécutées avec dextérité et bon goût.

Suisse, EPF, Zurich, 1963, N° 20.

727.1 (494.27)

Le **projet** de la nouvelle école cantonale à Lucerne. (*Das Projekt der neuen Kantonsschule in Luzern.*) Avec fig., Schweizer Baubl., 73 (1962) 10, p. 3-6.

Terrain au bord du lac. Caves supprimées à cause du niveau des eaux, à part la centrale du chauffage. Abris anti-aériens dans une paroi rocheuse voisine. Locaux pour l'enseignement général et pour les branches spéciales, bâtiments d'administration et de spectacles, halles de gymnastique et de sport. Devis. Comparaison avec d'autres écoles.

Suisse, EPF, Zurich, 1963, N° 21.

728.28 (73)

Enderlein, Kurt: Les maisons-tours Marina City à Chicago. (*Marina City-Wohntürme Chicagos.*) Avec fig., Schweizer Baubl., 73 (1962) 11, p. 2-4.

Deux tours de 180 m à base circulaire; socle de trois étages communs. 20 étages en spirale pour 480 voitures. Etage intermédiaire d'isolation. 40 étages d'habitation avec 480 appartements à une ou deux pièces (location de 100 dollars par pièce). Dans le noyau central de 10 m de diamètre, ascenseurs, 2 escaliers indépendants et protégés contre le feu, tout-à-l'égout et conduites. Ce noyau est construit en pièces de béton préfabriquées, avant la couronne des logements. Plus haute construction du monde effectuée en béton.

Suisse, EPF, Zurich, 1963, N° 22.

711.58 (494.34)

La **colonie** d'habitation de la Luchswiesenstrasse à Zurich-Schwamendingen. (*Städtische Wohnkolonie Luchswiesenstrasse Zürich-Schwamendingen.*) Avec fig., Schweizer Baubl., 73 (1962) 12, p. 2-3.

3 blocs de 4 étages comprenant 12 appartements à 1 et à 4 pièces, 24 appartements à 2 et à 3 pièces, garages. Description des plans. Le prix du m³ est très avantageux, malgré une construction soignée.

Suisse, EPF, Zurich, 1963, N° 23.

711.58 (494.344)

Nouveaux **projets** pour le centre du village et pour une colonie de vieillards à Horgen. (*Neue Projekte für Dorfzentrum und Alterssiedlung in Horgen ZH.*) Avec fig., Schweizer Baubl., 73 (1962) 13, p. 2-6.

Route principale franchie par une piazza surélevée, permettant une disposition sur deux plans. Du côté de la « Alte Landstrasse », salle et maison de commerce avec PTT; en face, maison de commune. Cave-garage entre les deux rues principales; abris sous la maison de commune. Colonie de vieillards; 43 appartements à 1 pièce et 20 à 2 pièces dans deux blocs reliés par un petit bâtiment, comprenant éventuellement un restaurant.

Suisse, EPF, Zurich, 1963, N° 24.

Importante usine de Suisse romande cherche

INGÉNIEUR CONSTRUCTEUR MÉCANICIEN

diplômé,
capable d'assurer la direction d'un groupe d'étude et de construction de rectifieuses de haute précision.

Faire offres
sous chiffre A 250 253 X à Publicitas, Genève, en envoyant curriculum vitae, photographie et en indiquant prétentions de salaire.

Usine importante et bien connue de la région du Léman cherche pour entrée en mai-juin-juillet 1963

TECHNICIEN-CONSTRUCTEUR

en machines-outils, pour travailler dans l'étude, la construction et le développement de machines-outils d'usinage électrolytique et par électro-érosion.

Faire offres
sous chiffre Z 250 252 X à Publicitas Genève, en envoyant curriculum vitae et photographie et en indiquant prétentions de salaire.

Jeune ingénieur civil

diplômé EPUL, rentrant d'un stage en Allemagne cherche place intéressante dans bureau d'études. Libre de suite.
Faire offres sous chiffre AS 696 L aux Annonces Suisses SA « ASSA », Lausanne.

Nous cherchons un

Ingénieur - Mécanicien diplômé

comme

assistant à la direction technique

de notre entreprise.

Travail :

Vaste champ d'activité pour une personne s'intéressant à tous les problèmes techniques ainsi qu'aux questions d'organisation industrielle et de contrôle d'exploitation. Travail indépendant.

Qualités requises :

Formation technique poussée et générale. Sens de la collaboration avec le personnel supérieur. Sens pratique et faculté d'adaptation.

Perspectives d'avenir :

Possibilités d'être formé comme cadre supérieur.

Prière d'adresser les offres manuscrites avec curriculum vitae détaillé, copies de certificats, photos et prétentions de salaire à la Direction technique de

EDOUARD DUBIED & Cie S.A.

1, rue du Musée, Neuchâtel

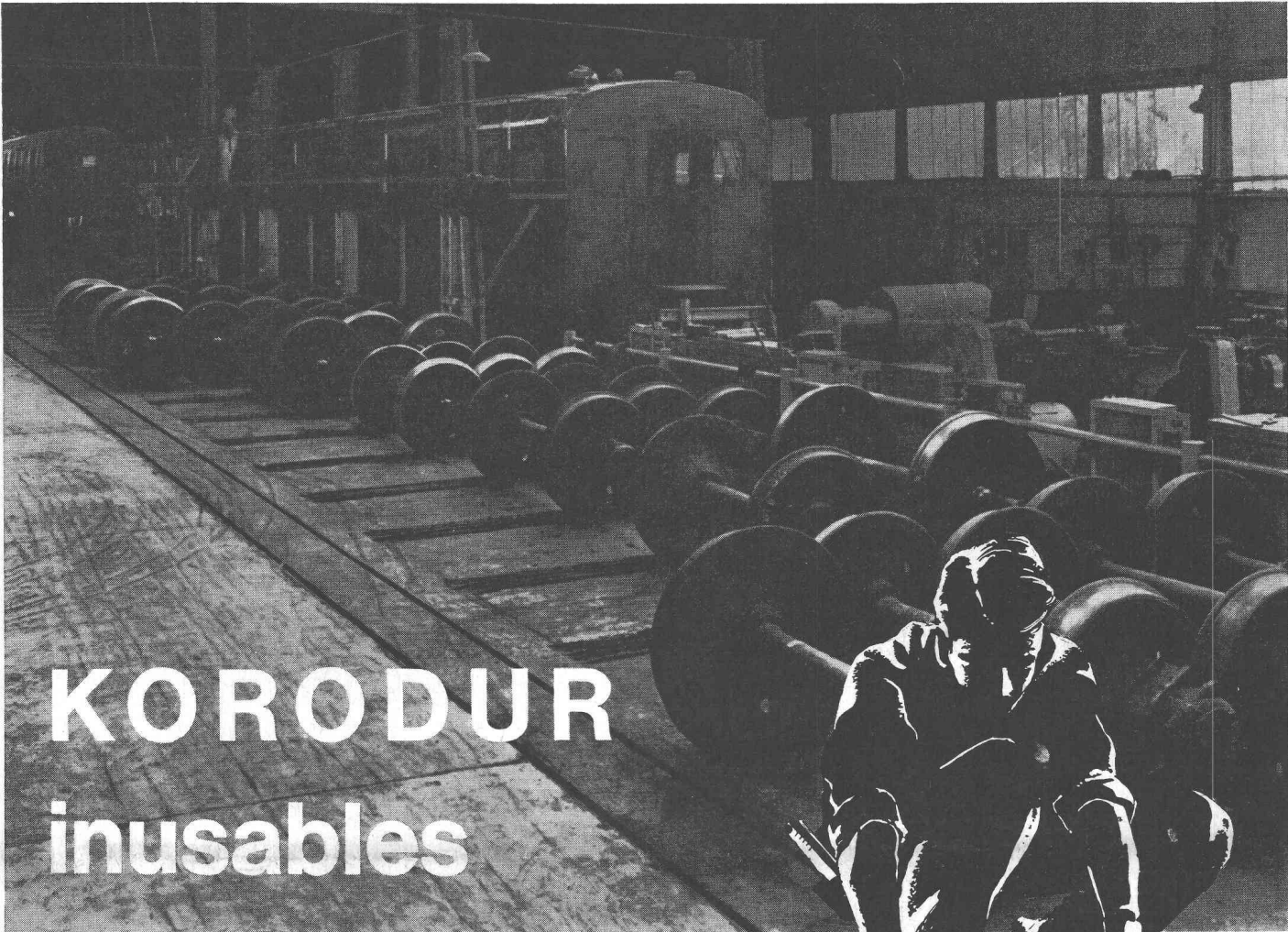
Papier calque, héliographique,
millimétré et logarithmique

ED. AERNI-LEUCH BERNE

Chapes en béton dur

J. A.
LAUSANNE

Bibliothek des B.B.
Polytechnikums
ZÜRICH



KORODUR inusables

Exécution par:

Ed. Cuénod S. A., Genève
8, Rue des Plantaporrêts
Tél. (022) 24 93 24/23

A. G. Heinrich Hatt-Haller, Zurich
Bäregasse 25 Tél. (051) 23 86 30/39

Spalu S. A., Cassarate/Tessin
Palazzo S. Giorgio Via Concordia 12 Tél. (091) 3 23 21

Frutiger Söhne A. G., Thoun
Obere Hauptgasse 78 Tél. (033) 2 66 66

J. Vallaster A. G., Lucerne
Maihofstrasse 1 Tél. (041) 6 23 23

Dalles Korodur Fabrication et livraison par
Spezialbeton S. A., Staad/SG, Tél. (071) 4 19 34

Korodur

La chape moderne en béton dur Korodur pour tous sols industriels soumis à de fortes sollicitations.

Procès-verbal LFEM
No 58 747/2a

Eprouvées en Suisse et dans le monde entier!