

Zeitschrift: Bulletin technique de la Suisse romande
Band: 89 (1963)
Heft: 10: Centenaire de la section genevoise de la S.I.A., fascicule no 1

Titelseiten

Nutzungsbedingungen

Die ETH-Bibliothek ist die Anbieterin der digitalisierten Zeitschriften. Sie besitzt keine Urheberrechte an den Zeitschriften und ist nicht verantwortlich für deren Inhalte. Die Rechte liegen in der Regel bei den Herausgebern beziehungsweise den externen Rechteinhabern. [Siehe Rechtliche Hinweise.](#)

Conditions d'utilisation

L'ETH Library est le fournisseur des revues numérisées. Elle ne détient aucun droit d'auteur sur les revues et n'est pas responsable de leur contenu. En règle générale, les droits sont détenus par les éditeurs ou les détenteurs de droits externes. [Voir Informations légales.](#)

Terms of use

The ETH Library is the provider of the digitised journals. It does not own any copyrights to the journals and is not responsible for their content. The rights usually lie with the publishers or the external rights holders. [See Legal notice.](#)

Download PDF: 15.10.2024

ETH-Bibliothek Zürich, E-Periodica, <https://www.e-periodica.ch>

KW 2393

17. Mai 1963

F A 10

BULLETIN TECHNIQUE DE LA SUISSE ROMANDE

Centenaire de la section genevoise de la S.I.A. — (Fascicule N° 1)

68^{me} assemblée générale de la S.I.A., Genève, mai 1963

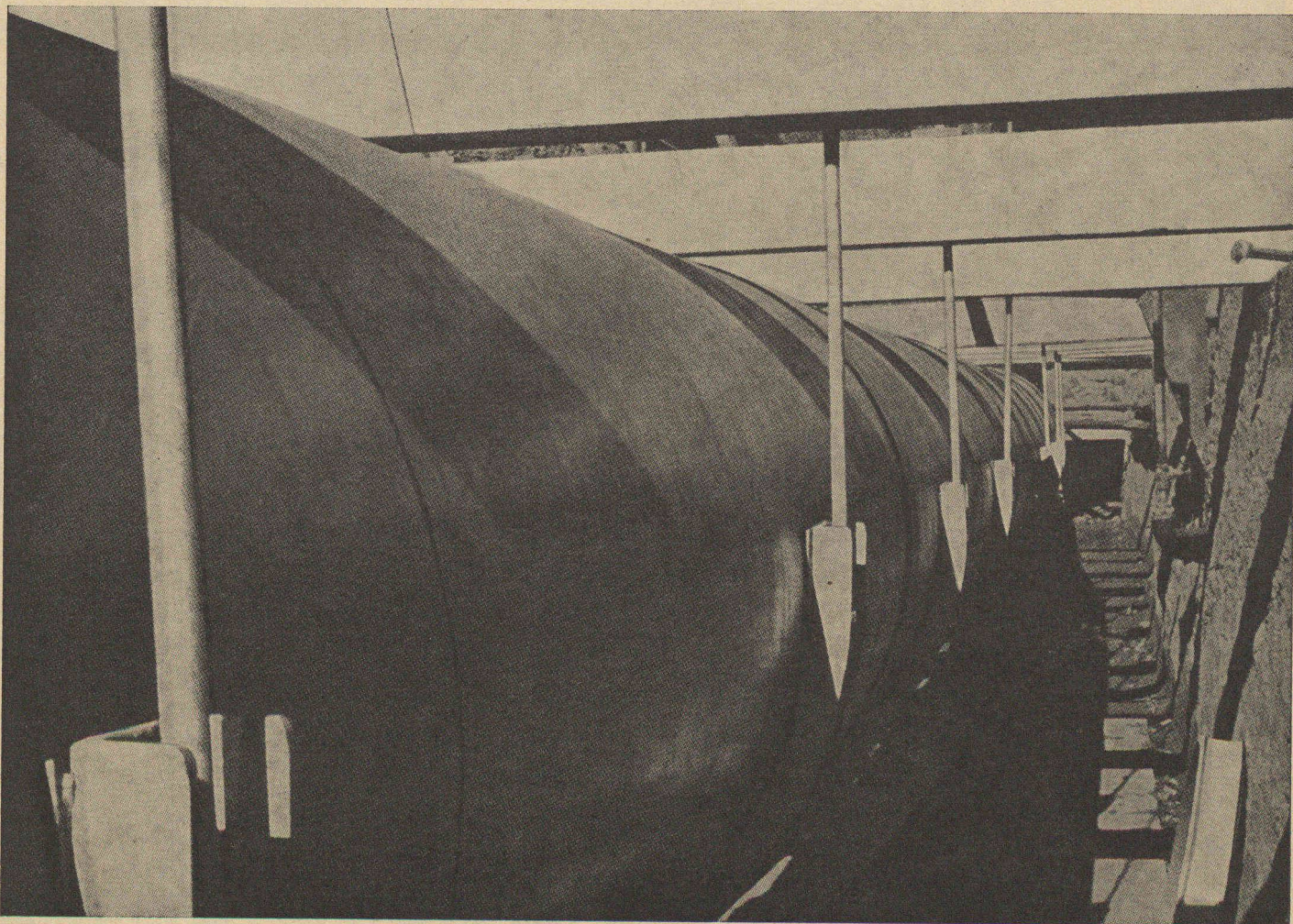
SOMMAIRE

L'INGÉNIEUR ET LA VIE PUBLIQUE — PROBLÈMES D'ENTREPRISE POUR LA CONSTRUCTION DE L'AUTOROUTE DANS LE CANTON DE GENÈVE —
OUVRAGE N° 311 DE L'AUTOROUTE LAUSANNE-GENÈVE — LA PRÉFABRICATION LOURDE A GENÈVE — L'INDUSTRIE GENEVOISE DES MACHINES :
APPAREILS ET INSTRUMENTS — KUSTNER FRÈRES & Cie, S.A. — USINES JEAN GALLAY S.A. — COUP D'ŒIL SUR GARDY S.A. — LA SOCIÉTÉ GENEVOISE
D'INSTRUMENTS DE PHYSIQUE — LE DÉVELOPPEMENT DES ATELIERS DE SÉCHERON — LE GROUPE DES ATELIERS DES CHARMILLES S.A. — VACHERON
& CONSTANTIN — SODECO, SOCIÉTÉ DES COMPTEURS DE GENÈVE — LA FABRIQUE DE TOURS AUTOMATIQUES TAREX, A GENÈVE — LA NATIONALE S.A. — TAVARO S.A. — PATEK PHILIPPE

BIBLIOGRAPHIE — LES CONGRÈS — DOCUMENTATION GÉNÉRALE — DOCUMENTATION DU BATIMENT — INFORMATIONS DIVERSES



89^e année N° **10** Pages 181-228



Voir page 228 du présent numéro

Conduite d'amenée d'eau en ARMAVERIT pour une turbine basse pression des ateliers CFF à Coire.