

Zeitschrift: Bulletin technique de la Suisse romande
Band: 89 (1963)
Heft: 11

Werbung

Nutzungsbedingungen

Die ETH-Bibliothek ist die Anbieterin der digitalisierten Zeitschriften. Sie besitzt keine Urheberrechte an den Zeitschriften und ist nicht verantwortlich für deren Inhalte. Die Rechte liegen in der Regel bei den Herausgebern beziehungsweise den externen Rechteinhabern. [Siehe Rechtliche Hinweise.](#)

Conditions d'utilisation

L'ETH Library est le fournisseur des revues numérisées. Elle ne détient aucun droit d'auteur sur les revues et n'est pas responsable de leur contenu. En règle générale, les droits sont détenus par les éditeurs ou les détenteurs de droits externes. [Voir Informations légales.](#)

Terms of use

The ETH Library is the provider of the digitised journals. It does not own any copyrights to the journals and is not responsible for their content. The rights usually lie with the publishers or the external rights holders. [See Legal notice.](#)

Download PDF: 06.01.2025

ETH-Bibliothek Zürich, E-Periodica, <https://www.e-periodica.ch>

Carreaux en mosaïque de marbre W

fabriqués à Villeneuve

4 formats standard en stock :

15 x 15 cm

25 x 25 cm

20 x 20 cm

30 x 30 cm

Sur demande 40 x 40 cm

Nouvelles teintes — Riche collection

Carreaux résistants et d'un entretien facile

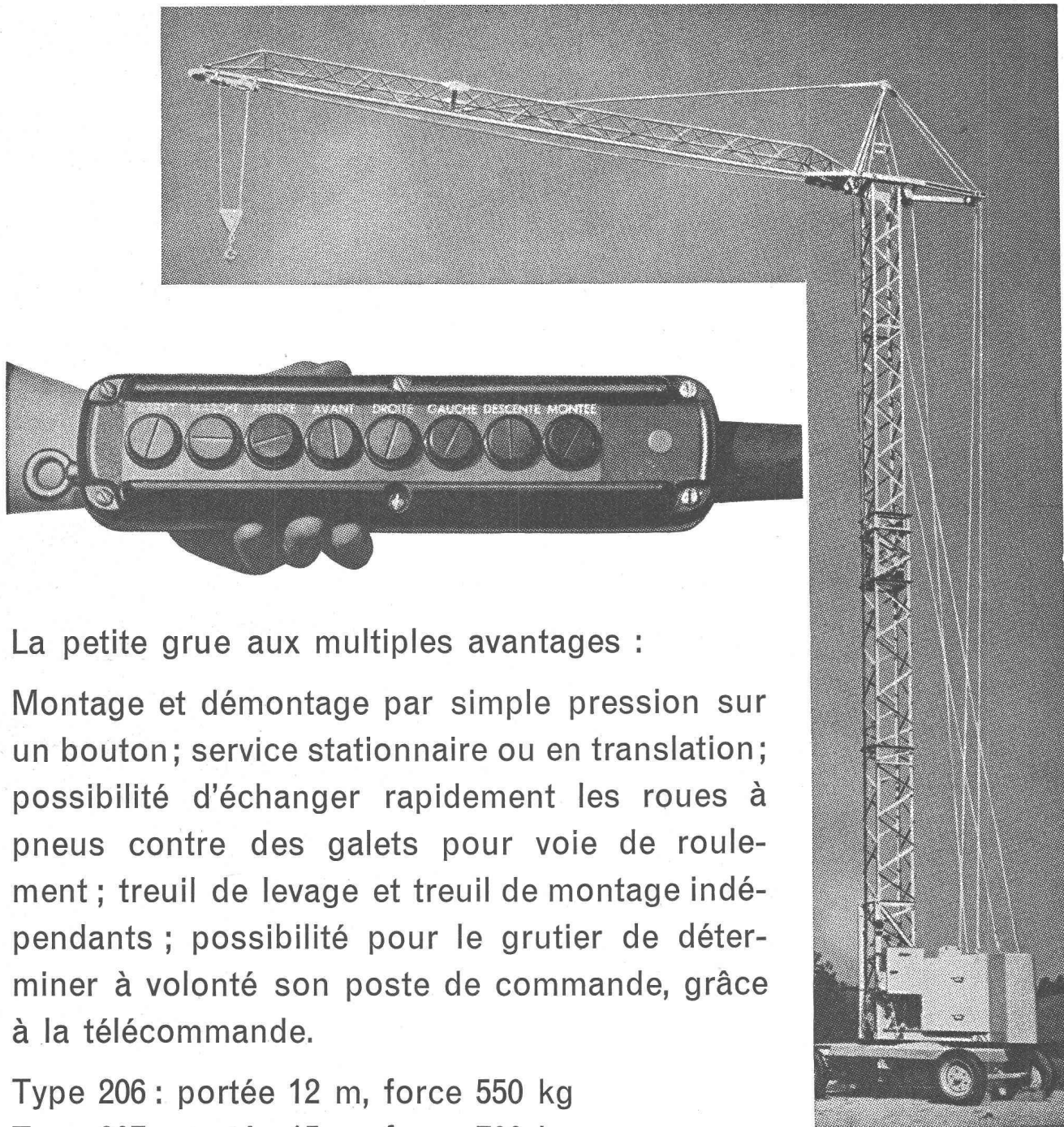
Demandez notre prospectus en couleurs et
la liste des références

Faites votre choix à nos expositions de
Genève, Lausanne, Vevey et Sion



GETAZ ROMANG ECOFFEY S.A.

POTAIN



La petite grue aux multiples avantages :

Montage et démontage par simple pression sur un bouton; service stationnaire ou en translation; possibilité d'échanger rapidement les roues à pneus contre des galets pour voie de roulement; treuil de levage et treuil de montage indépendants; possibilité pour le grutier de déterminer à volonté son poste de commande, grâce à la télécommande.

Type 206 : portée 12 m, force 550 kg

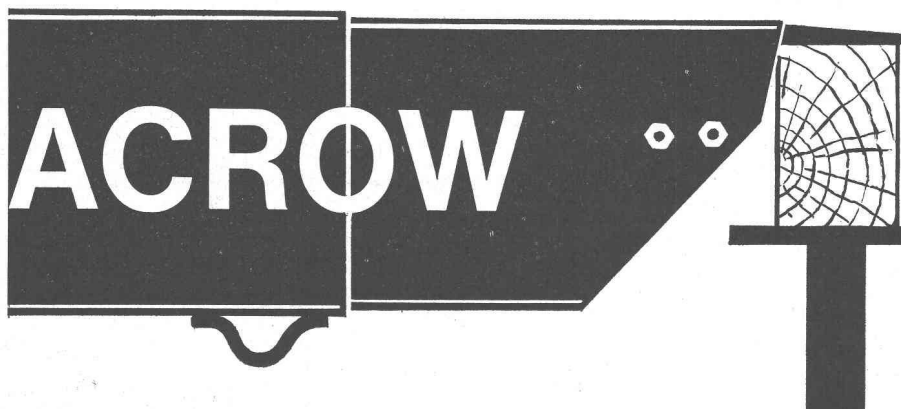
Type 207 : portée 15 m, force 700 kg

Demandez une
offre détaillée
de :



Ing. Walter Hächler SA., Wettingen/AG
Tél. 056 60 400

POUTRELLES DE COFFRAGE



**Maniabilité,
simplicité!**

Construvit S.A. Lyss ☎ 032 84 24 05-07

compriband

pour chaque joint

Représentation générale **ROGER FREY, Ing. dipl.**

Zurich 2 Beethovenstrasse 47
Tél. 051/23 33 64

VIANINI

tuyaux en béton armé centrifugé
pour conduites de câbles, égouts, syhons,
turbines, adductions d'eau, captages, etc.
Tous produits en ciment
Tuyaux ordinaires jusqu'à 1500 mm Ø

TUCA

TUCA
tuyau centrifugé-vibré,
armé ou non armé,
emboîtement normal

emCo

Fosses de décantation
Séparateurs d'essence
conformes aux directives
de l'ASPEE

Desmeules Frères SA

GRANGES-MARNAND, téléphone (037) 641 61

INTRAMESURE

**APPAREILLAGE AUTOMATIQUE
D'AUSCULTATION ET DE CONTRÔLE
des MATÉRIAUX des CONSTRUCTIONS
ET DES OUVRAGES D'ART**

**EXTENSOMÉTRIE
CLINOMÉTRIE
FLEXIMÉTRIE**

FRANCE — 11 RUE DES PETITES ÉCURIES — PARIS X — PRO 6446

S.A. HUNZIKER S.C.E.

Tuyaux Rocbeton

tuyaux armés, longueur 2 m
fabriqués au tour selon
un procédé éprouvé
avec emboîtement normal
Ø 60, 70, 80, 90, 100 cm



Maîtrise fédérale

JEAN PASQUIER & FILS

Bulle

Tél. (029) 2 98 21 22

ROUTES

REVÊTEMENTS

BÂTIMENTS

TRAVAUX PUBLICS

Variateur de vitesse

pour moteur électrique,
avec transducteur et préamplificateur

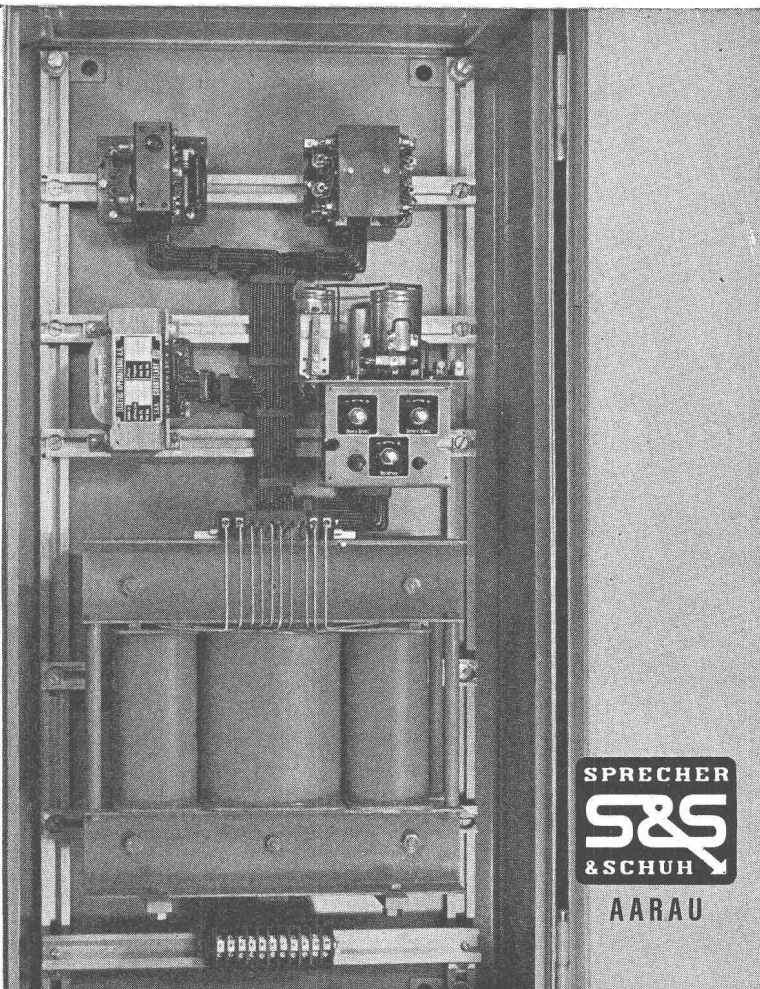
Avantages:

Exécution robuste, insensible aux vibrations.
Grande sécurité de fonctionnement, aucun élément
ne subissant des effets de vieillissement.

Aucun préchauffage nécessaire donc mise en
service immédiate à l'enclenchement.

Grande stabilité de la vitesse:
 $\pm 1\%$ de la valeur réglée, quelle que soit
la charge du moteur.

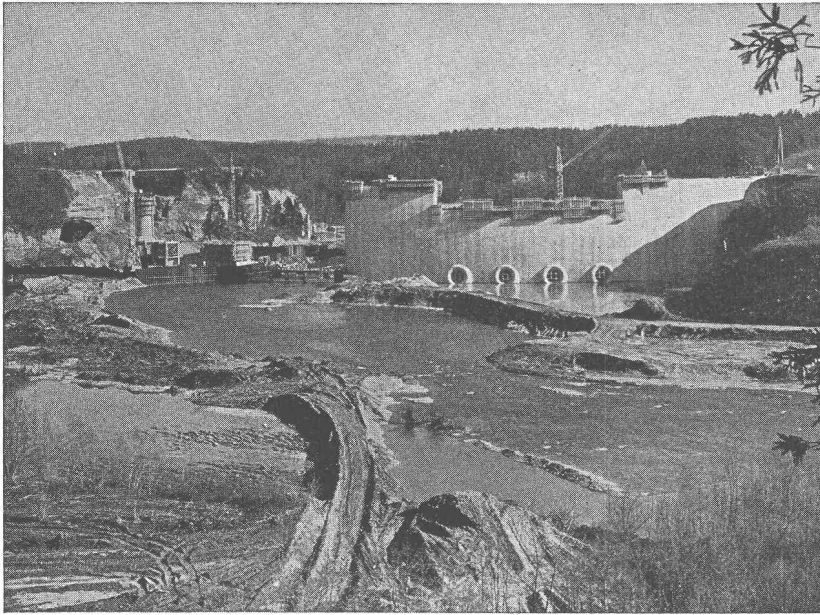
Vitesse insensible aux variations de tension
du réseau.



SPRECHER
S&S
& SCHUH
AARAU

Les Entreprises Electriques Fribourgeoises

sont intéressées en tant que partenaire à la construction du futur aménagement



Hongrin-Veytaux

Production d'énergie : dès 1964 env.
500 millions de kWh par an

Aménagements de

Rossens-Hauterive
Schiffenen (en construc-
tion)
Montsalvens-Broc
Montbovon
Oelberg
Maigrauge (thermique)

Distribution d'énergie : 621 845 400 kWh en 1962

Installations intérieures

Entreprise
de Travaux Publics

MANZINI & BRÊCHET
S. A.

AIGLE

MARTIGNY

Bâtiments
Génie civil

Travaux hydrauliques

AUG. PETER

Entreprise de charpente

Toutes constructions
en bois

Pilotage

Construction de chalets

BEX

Tél. 025 52790

SIF-GROUTBOR S.A.

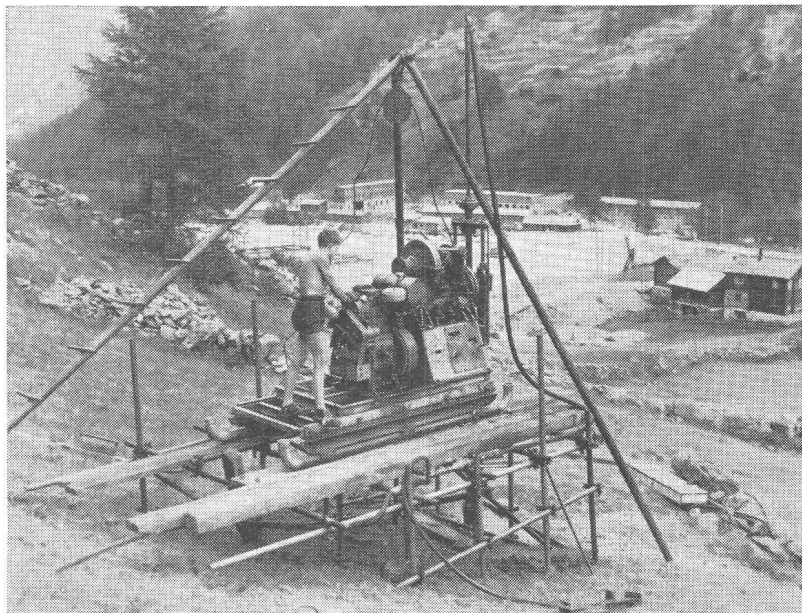
SONDAGES - INJECTIONS - FORAGES

Pieux et parois bétonnés
Titania



Bussigny - Lausanne

Téléphone (021) 4 36 95-97



Installations d'alimentation et de distribution d'énergie électrique



SOCIÉTÉ ROMANDE D'ÉLECTRICITÉ

Clarens-Montreux

Vevey - La Tour de Peilz - Territet

Aigle - Leysin - Les Diablerets



Forces Motrices de l'Hongrin S.A.

Nouvelle société anonyme dont le siège est à Château-d'Oex.

Capital social : 40 millions de francs, réparti entre :

la Compagnie vaudoise d'électricité	62 %
les Entreprises électriques fribourgeoises	23 %
la Société romande d'électricité	10 %
la Commune de Lausanne	5 %

But de la société : Utiliser les forces hydrauliques des bassins de l'Hongrin, de la Torneresse, de l'Eau Froide du Pays d'Enhaut, de l'Eau Froide de Roche, du Tompey et de la Raverettaz.

Usine génératrice : à construire à Veytaux.

Puissance installée : 165 000 CV

Chute brute max. : 882 m

Production moyenne : 200 000 000 kWh/an

Début des travaux : 1963

Début de l'exploitation : 1968

GÉNIE CIVIL

TRAVAUX PUBLICS

martinelli s.a.

Maîtrise + fédérale

Lausanne

Renens

Crissier