

Objektyp: **Advertising**

Zeitschrift: **Bulletin technique de la Suisse romande**

Band (Jahr): **89 (1963)**

Heft 2

PDF erstellt am: **13.09.2024**

Nutzungsbedingungen

Die ETH-Bibliothek ist Anbieterin der digitalisierten Zeitschriften. Sie besitzt keine Urheberrechte an den Inhalten der Zeitschriften. Die Rechte liegen in der Regel bei den Herausgebern. Die auf der Plattform e-periodica veröffentlichten Dokumente stehen für nicht-kommerzielle Zwecke in Lehre und Forschung sowie für die private Nutzung frei zur Verfügung. Einzelne Dateien oder Ausdrucke aus diesem Angebot können zusammen mit diesen Nutzungsbedingungen und den korrekten Herkunftsbezeichnungen weitergegeben werden. Das Veröffentlichen von Bildern in Print- und Online-Publikationen ist nur mit vorheriger Genehmigung der Rechteinhaber erlaubt. Die systematische Speicherung von Teilen des elektronischen Angebots auf anderen Servern bedarf ebenfalls des schriftlichen Einverständnisses der Rechteinhaber.

Haftungsausschluss

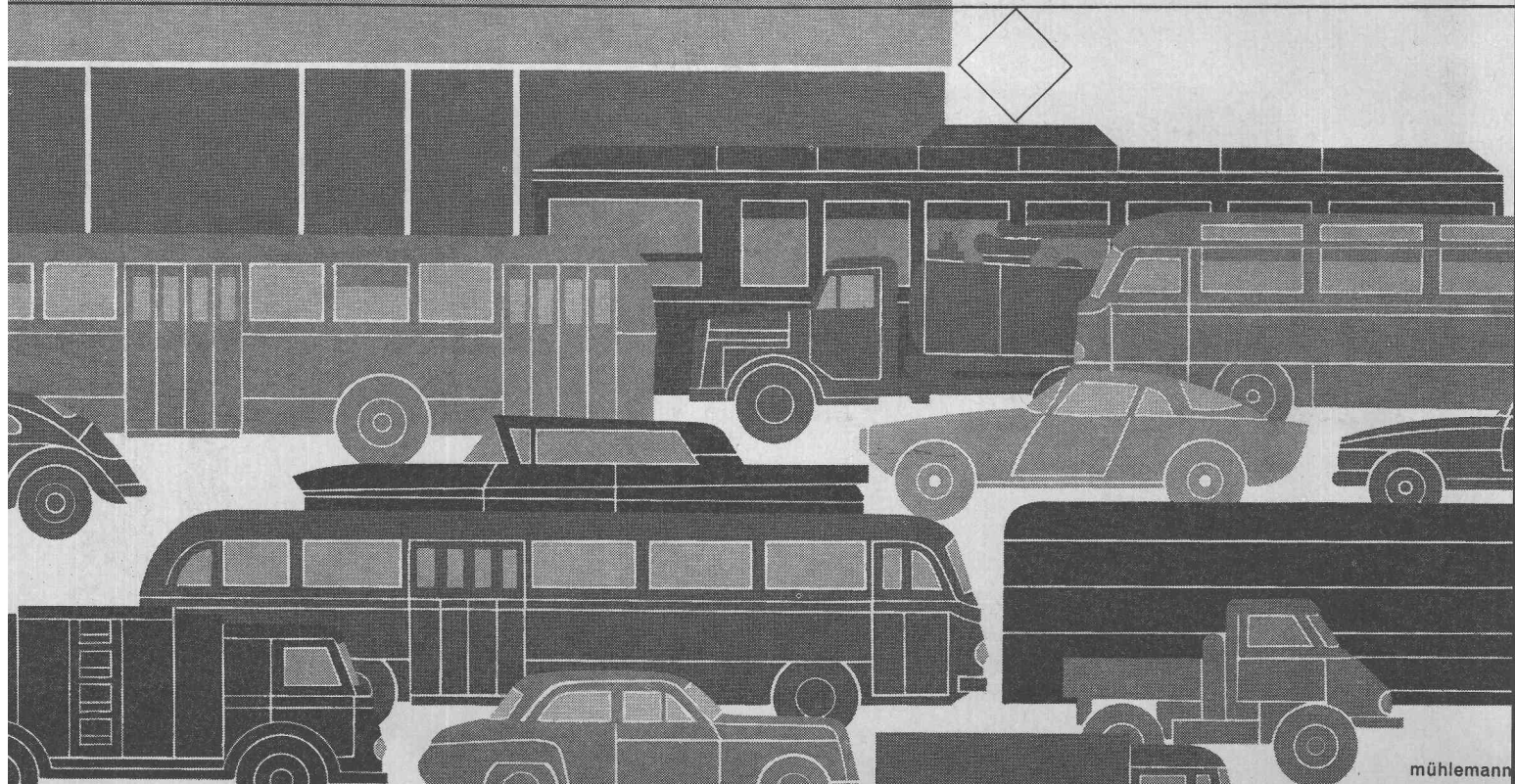
Alle Angaben erfolgen ohne Gewähr für Vollständigkeit oder Richtigkeit. Es wird keine Haftung übernommen für Schäden durch die Verwendung von Informationen aus diesem Online-Angebot oder durch das Fehlen von Informationen. Dies gilt auch für Inhalte Dritter, die über dieses Angebot zugänglich sind.



SIFRAG

**dans
chaque
local
air
conditionné
par
Sifrag
Climati-
sation**

Sifrag
ventilation et climatisation
Frei SA
Berne Lausanne Bâle
Zurich Lugano





tankbau

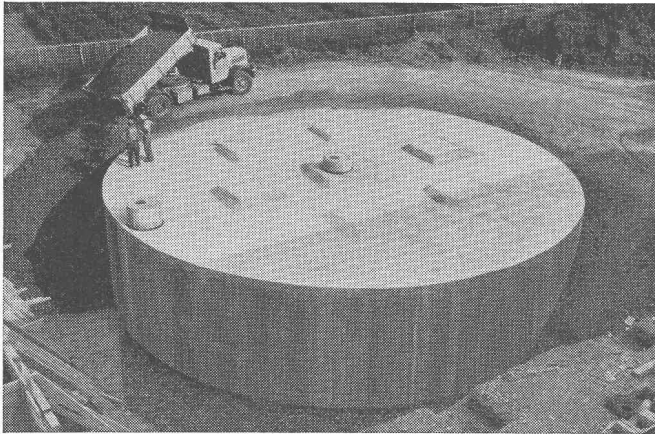
otto schneider zürich

Bureau de Lausanne : Urs-H. FEER, Ing. dipl. EPF,
12, chemin des Mésanges, tél. (021) 28 21 49

CITERNES EN BÉTON ARMÉ

SYSTÈME SCHNEIDER

S. I. Laurana-Parc/Genève, citerne Schneider, capacité
800 000 litres

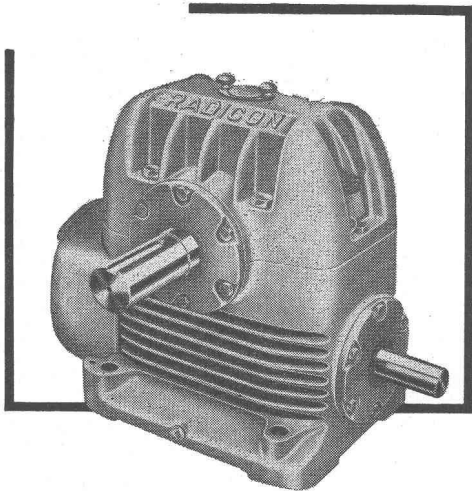


Elles sont économiques et ne nécessitent aucun entretien.
Pas de rouille, pas de problèmes de transport et de mise en
place, conservation illimitée. Toutes formes, toutes capacités.
Revêtement spécial éprouvé depuis 35 ans.
Demandez nos catalogues et la visite de notre ingénieur.

RADICON

LES RÉDUCTEURS A VIS SANS FIN DAVID BROWN

nouveaux modèles à rendement thermique et mécanique
augmenté, plus grandes puissances et champ d'application
élargi, réducteurs plus petits pour puissance donnée.



En stock chez :

W. Emil Kunz, Zürich 31

Josefstrasse 53
Tel. 051/427411

Acier CARON

VON ROLL

Pour de hautes
exigences
dans
la construction
du béton armé

L'acier CARON est un acier
électrique étiré à froid de haute
qualité. Grâce à ses
remarquables propriétés, il offre
au maître de l'œuvre à la fois
sécurité et économie. Ses principaux
avantages sont les suivants:

haute limite apparente
d'élasticité
(minimum 4600 kg/cm²)

section constante

résistance au glissement dans
le béton environ 4 fois plus
élevée que celle du fer rond

haute sécurité en cas d'incendie

excellente maniabilité

grande rigidité
des armatures posées

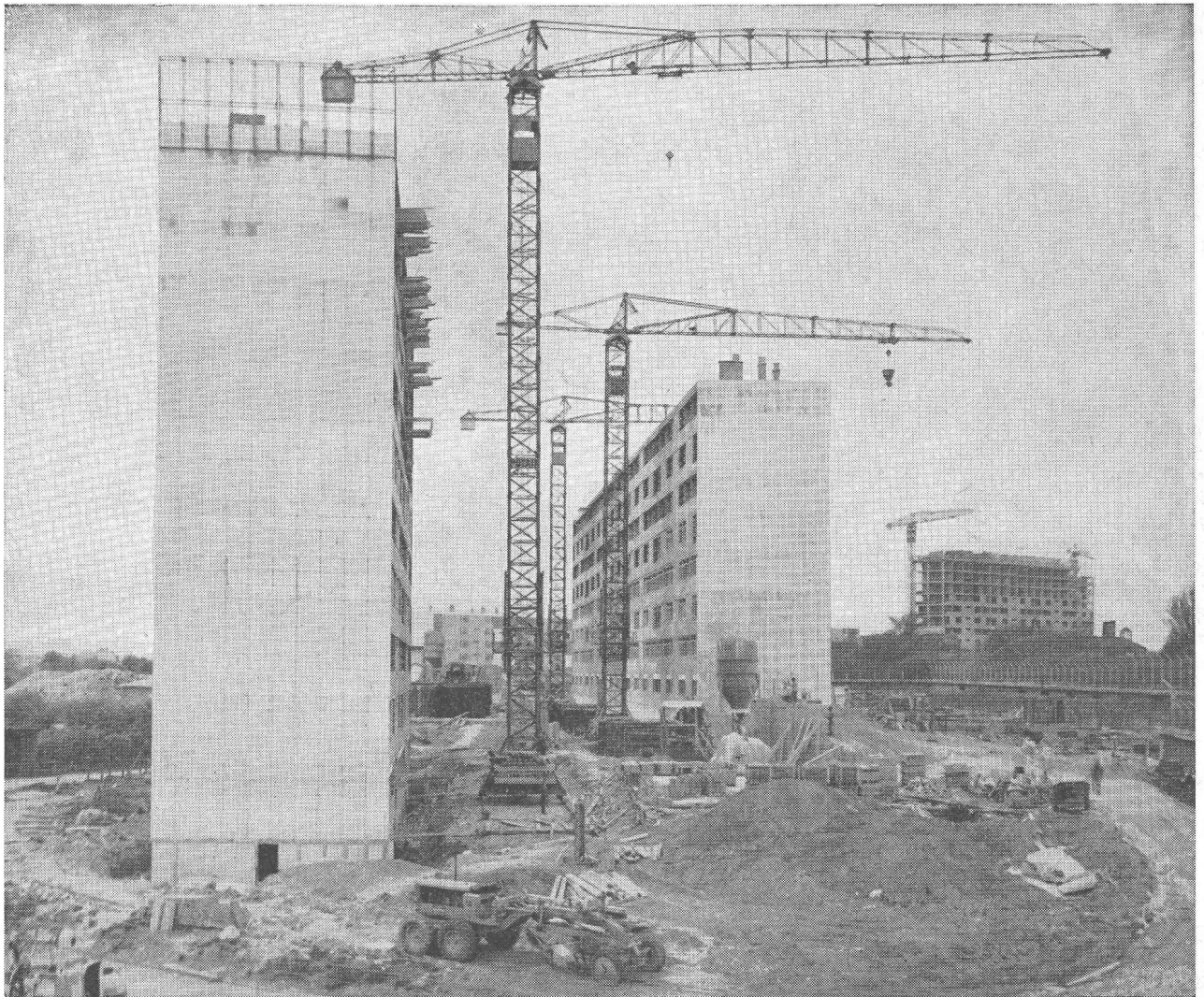
L'acier CARON
a fait ses preuves dans tous
les domaines du béton armé

Livraison par l'entremise
des marchands de fer

VON ROLL S.A.
Usine de Gerlafingen

183

POTAIN



ING. WALTER HÄCHLER AG
WETTINGEN AG

Machines d'entreprise
Téléphone (056) 6 04 00

Programme de livraison

| | | Portée | Force | Portée | Force | Force max. |
|----------|-----|--------|---------|--------|---------|------------|
| Type 404 | E 1 | 18 m | 600 kg | | | 1 200 kg |
| Type 506 | D 6 | 24 m | 1000 kg | 30 m | 750 kg | 2 000 kg |
| Type 607 | D 6 | 24 m | 1500 kg | 30 m | 1000 kg | 3 000 kg |
| Type 707 | D 2 | 30 m | 1350 kg | 36 m | 1000 kg | 6 000 kg |
| Type 805 | C 2 | 30 m | 1500 kg | 36 m | 1250 kg | 6 000 kg |
| Type 806 | C 2 | 30 m | 2000 kg | 36 m | 1500 kg | 8 000 kg |
| Type 905 | | 40 m | 3000 kg | | | 10 000 kg |
| Type 907 | | 40 m | 4000 kg | | | 15 000 kg |

Tous les modèles utilisables comme grue à tour **mobile sur voie**, grue grimpante **stationnaire** pour montage extérieur, grue grimpante **télescopique** pour montage intérieur.

Montage entièrement hydraulique par les propres moyens de la grue, commande à distance permettant de desservir la grue d'un poste quelconque.

Jacques Micheli Ing. électr. dipl. E. P. F.

● Conseil en propriété industrielle

- Brevets d'invention
- Marques de fabrique
- Dessins et modèles

Rue Diday 10 - Genève

Téléphone 24 22 70

chaudronnerie
réservoirs, cuves
tuyauteries,
travaux de pliage à façon

H. Giovanna

maison fondée en 1875

Acier inoxydable

Ginox

montreux tél. 6.33.36

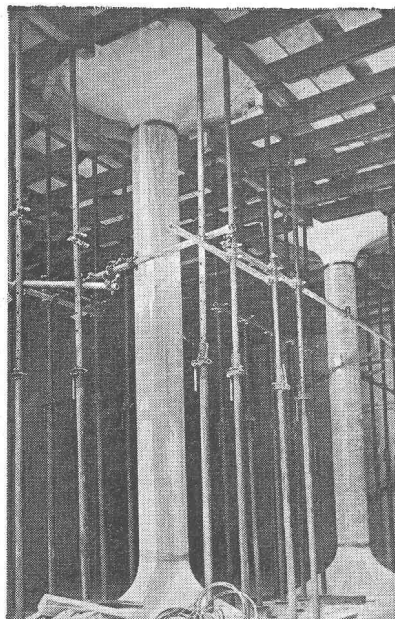
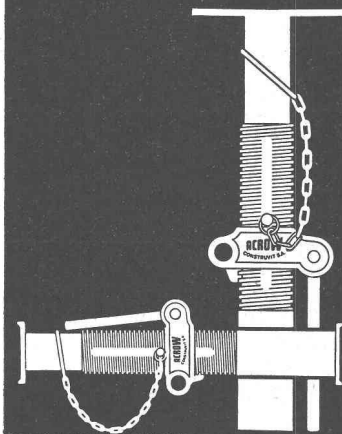
BREVETS d'INVENTION

la plus ancienne maison de Suisse :

Dériaz, Kirker & C^{ie}

Genève
14 rue du Mont-Blanc

Etais
et étrésoillons
ACROW



Avec
auto-nettoyeur de
pas de vis breveté
et avec œillet
supplémentaire en
face de la poignée
Location - Vente

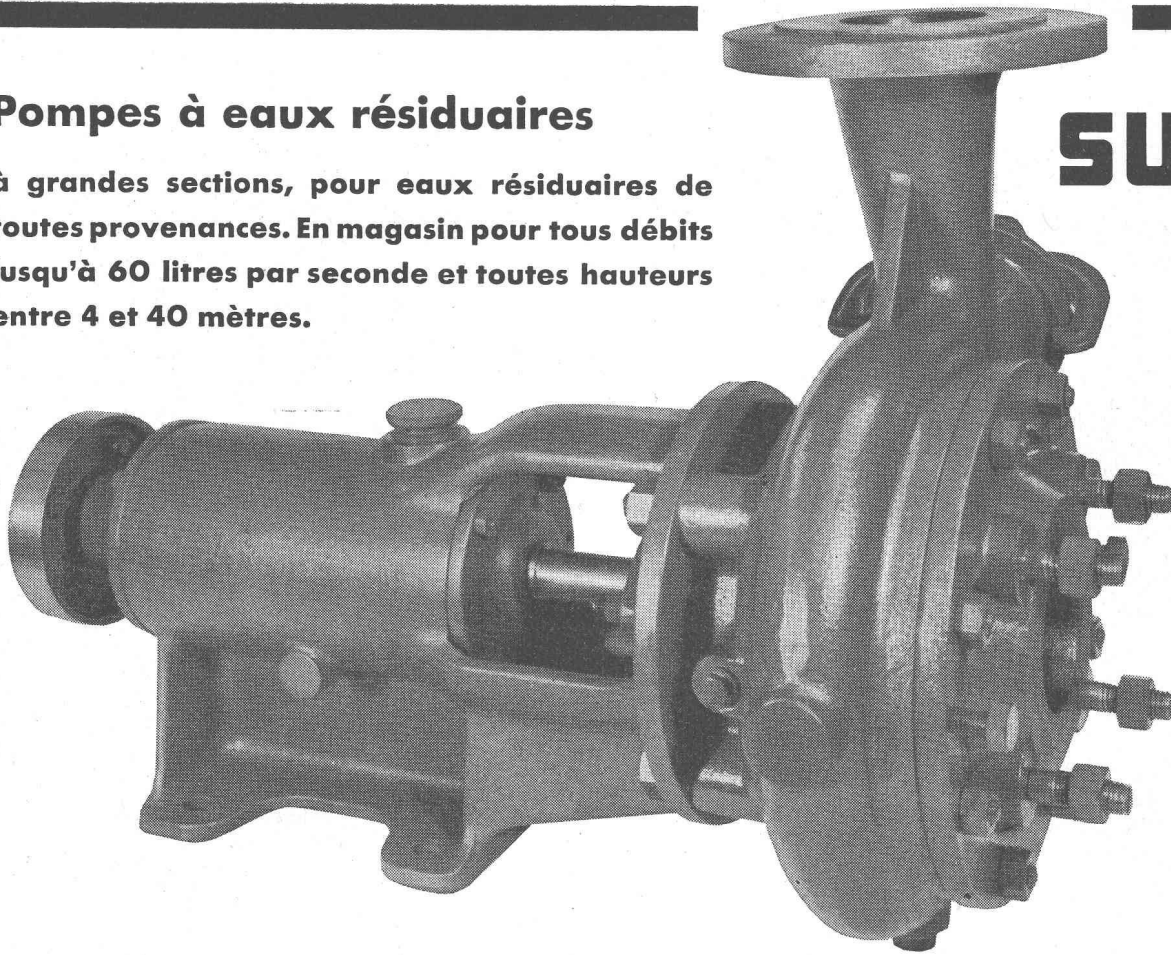
ACROW
CONSTRUVIT S.A.

ACROW-
Construvit SA Lyss
Tél. 032 / 85405-06

Pompes à eaux résiduaires

à grandes sections, pour eaux résiduaires de toutes provenances. En magasin pour tous débits jusqu'à 60 litres par seconde et toutes hauteurs entre 4 et 40 mètres.

SULZER



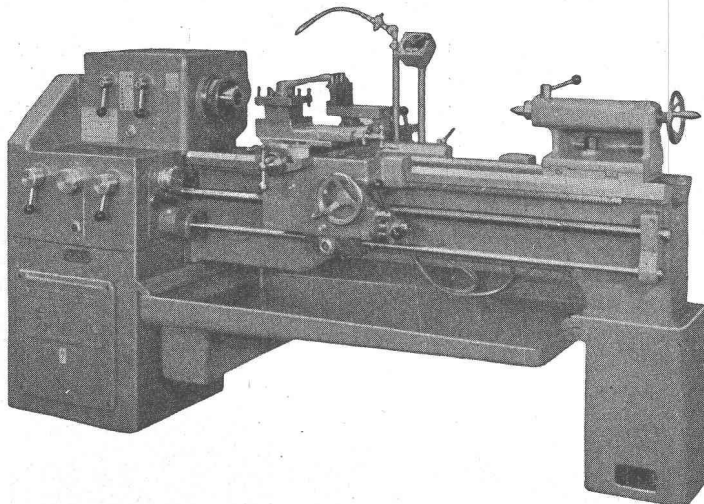
73860

Sulzer Frères, Société Anonyme, Winterthur, Suisse

Bureau de Lausanne; Section Machines
50, av. de la Gare, Téléphone 23 41 69



Tours MENZIKEN Junior 185



simples - précis - puissants

Hauteurs de pointes 185 mm

Distance entre pointes
de 750 à 1500 mm

Le tour très économique de
haute qualité pour des pièces
simples ou en séries

Walter Meier MACHINES-OUTILS SA *Zurich*

Muhlebachstrasse 11-15

Tel. (051) 34 54 00