

Objektyp: **Advertising**

Zeitschrift: **Bulletin technique de la Suisse romande**

Band (Jahr): **89 (1963)**

Heft 13

PDF erstellt am: **09.08.2024**

### **Nutzungsbedingungen**

Die ETH-Bibliothek ist Anbieterin der digitalisierten Zeitschriften. Sie besitzt keine Urheberrechte an den Inhalten der Zeitschriften. Die Rechte liegen in der Regel bei den Herausgebern. Die auf der Plattform e-periodica veröffentlichten Dokumente stehen für nicht-kommerzielle Zwecke in Lehre und Forschung sowie für die private Nutzung frei zur Verfügung. Einzelne Dateien oder Ausdrucke aus diesem Angebot können zusammen mit diesen Nutzungsbedingungen und den korrekten Herkunftsbezeichnungen weitergegeben werden. Das Veröffentlichen von Bildern in Print- und Online-Publikationen ist nur mit vorheriger Genehmigung der Rechteinhaber erlaubt. Die systematische Speicherung von Teilen des elektronischen Angebots auf anderen Servern bedarf ebenfalls des schriftlichen Einverständnisses der Rechteinhaber.

### **Haftungsausschluss**

Alle Angaben erfolgen ohne Gewähr für Vollständigkeit oder Richtigkeit. Es wird keine Haftung übernommen für Schäden durch die Verwendung von Informationen aus diesem Online-Angebot oder durch das Fehlen von Informationen. Dies gilt auch für Inhalte Dritter, die über dieses Angebot zugänglich sind.

## DOCUMENTATION GÉNÉRALE

Extraits d'articles de revues suisses et étrangères reçues par le « Bulletin technique » et déposées à la Bibliothèque de l'École polytechnique de l'Université de Lausanne, Avenue de Cour 33, où elles peuvent être consultées.

N.B. — L'indice figurant en tête et à droite de chaque extrait est celui de la « Classification décimale universelle ».

### Sciences pures

BT 3660 537.312.62  
*Supraconductivité.* DIVERS AUTEURS.  
Schweiz. techn. Z., 59 (1962) 19, 10 mai, p. 385-404, fig.

Numéro spécial constituant une introduction à ce phénomène curieux : absence de la résistance électrique dans les substances supraconductrices et disparition du champ magnétique aux températures voisines du zéro absolu. De gros aimants, des moteurs et des générateurs, des transformateurs, des conducteurs pour courant fort, des redresseurs, des contacteurs et des appareils de commande semblent offrir des possibilités de perfectionnement insoupçonnées dans le sens d'une réduction énorme de leurs dimensions et de rendements très élevés. Dans cette technique jouent un rôle des chapitres d'un genre nouveau de la métallurgie, du comportement des isolants électriques et des isolants thermiques aux températures extrêmement basses.

### Mécanique appliquée

BT 3661 621.515 : 621.574.9  
*Tendances actuelles de la construction de turbocompresseurs pour installations frigorifiques.* K. JASSNIKER.  
Rev. techn. Sulzer, 44 (1962) 2, p. 17-24, 11 fig.

La climatisation intégrale de certains bâtiments modernes a augmenté les besoins en refroidisseurs d'eau à groupe incorporé qui abaissent à 3-6°C la température de l'eau employée dans le conditionnement de l'air. Sulzer Frères ont mis au point des turbocompresseurs à un étage qui répondent à diverses exigences, tenant compte que les machines frigorifiques en question sont en général exploitées par un personnel non spécialisé et que, suivant les conditions atmosphériques et la saison, la puissance frigorifique demandée peut varier entre de larges limites à brefs intervalles. Ces exigences sont : haute sécurité de service, emploi de fluides frigorifiques non toxiques et ininflammables, marche automatique, réglabilité étendue avec un bon rendement à charge partielle, encombrement réduit, marche silencieuse et exempte de vibrations, mode d'assemblage simple.

### Electrotechnique

BT 3662 621.316.925.052.63  
*Couplage, au moyen de liaisons à haute fréquence sur lignes à haute tension, des relais de protection de distance dans les réseaux avec lignes en T et dans le cas de lignes doubles.* H. HAUG.  
Rev. Brown Boveri, 49 (1962) 3-4, mars-avril, p. 132-145, 15 fig.

Examen du problème de la protection des lignes en T (lignes avec embranchement raccordé sans insertion de disjoncteur). Cette protection exige des dispositions spéciales si l'on veut que les disjoncteurs des trois postes intéressés s'ouvrent simultanément. Description du coupleur à haute fréquence conçu pour les lignes en T et fonctionnant selon le principe du déplacement de fréquence.

Protection des lignes doubles, choix du couplage à la ligne, appareils de couplage pour cette protection.

### Génie

BT 3663 624.012.4  
*Rissbildung und Verformung des Stahlbetons und ihre Verhütung.* W. BOYER.  
Schweizer Archiv, 28 (1962) 7, juillet, p. 253-266, 16 fig.

Partant de la différence entre la résistance à la traction du béton et sa résistance à la traction-flexion, l'auteur tire des conclusions sur l'allure de la courbe contrainte-allongement dans le domaine de la traction, qui explique certains phénomènes importants, en rapport avec la fissuration du béton, non éclaircis jusqu'ici. L'introduction des caractéristiques de cette courbe dans le calcul permet de dimensionner les constructions en béton armé avec un coefficient de sécurité arbitrairement choisi, pour les rendre exemptes de fissures. L'auteur déduit en outre, des propriétés du béton à la traction, les déformations d'un ouvrage partiellement fissuré par suite du retrait et du fluage, de même que les formules de répartition des contraintes et des déformations. Deux exemples mettent en évidence la relation entre la formation des fissures et la déformation.

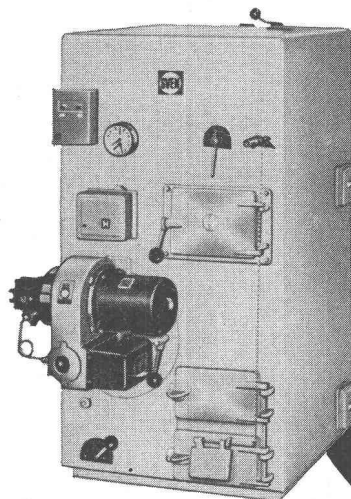
Mesures pratiques de chantier pour éviter les fissures imprévisibles par le calcul.



... ET MON CHAUFFAGE aussi. Je l'apprécie hautement et le spécialiste l'appréciera à son tour pour les qualités suivantes: maniement des plus simples — revêtement modelé en acier de Suède — tous les réglages de front — conçu dès l'abord pour consommation de mazout — haut rendement au point de vue chauffage et chauffe-eau — encombrement réduit — garantie 5 ans. Rien d'étonnant puisque SVEN a fait ses premières expériences en Suède où les hivers sont excessivement rigoureux.

**SVEN**

se prête au mazout au charbon  
au bois aux déchets



**4** suédois 100%

**SVEN**

pour la chaudière  
et le brûleur

Représentation générale et service

**Paul Kolb SA, Berne**

anc. Kolb & Grimm

Effingerstrasse 59

téléphone: 031 21112

## Chimie industrielle

BT 3664 66.041  
*Fours de traitements thermiques.* DIVERS AUTEURS.  
Techn. moderne, 54 (1962) 6, juin, p. 251-310, fig.

1. *Traitements sous vide* : Traitements thermiques sous vide. Brasage des aciers inoxydables et réfractaires. — 2. *Contrôle et régulation* : Contrôle et réglage des brûleurs à combustibles gazeux utilisés dans les fours industriels. Réglage automatique des fours de traitement thermique. — 3. *Réchauffage, chauffage avant trempe, recuit, revenu* : Fours pour tuberies d'acier. Traitement des alliages légers en four « flash ». Traitement thermique des fontes perlitiques. Fours à chauffe rapide par brûleurs radiants haute température. Fours sectionnables à ventilation forcée pour le traitement d'alliages légers. Techniques modernes de fabrication des maillechorts. — 4. *Traitements sous atmosphères* : Atmosphères endothermiques pour fours industriels, élaboration et utilisation. Applications aux traitements thermiques des atmosphères obtenues à partir des générateurs exothermiques. Utilisation des tubes radiants à gaz en chauffage industriel. — 5. *Fours électriques*. — 6. *Traitement de petites pièces* : Traitement thermique continu d'éléments de roulement. Fours à cycles automatiques dans l'industrie automobile. Traitement continu en bain de sel des outils et des pièces mécaniques.

## Industries diverses

BT 3665 679.56  
*Les résines polyesters. Influence des charges pulvérulentes.*  
P. FALLARD.  
Cahiers Centre sci. techn. Bât., 58 (1962) 470, oct.,  
p. 1-28, 38 fig.

Les résines polyesters sont rarement utilisées pures. Le plus souvent, il leur est mélangé des charges pulvérulentes pour abaisser leur prix de revient et pour modifier leurs propriétés. L'auteur présente les résultats d'une étude ayant permis de déterminer l'influence, sur les propriétés physiques et mécaniques des résines polyesters, de charges diverses utilisées selon des taux divers et sous des granulométries diverses. Le choix des charges utilisées a porté sur la dolomie, la calcite, la silice et les cendres volantes. Tous les essais ont été effectués à 20°C et concernent les propriétés suivantes : viscosité, densité, résistance à la rupture en traction, en flexion et en compression, module d'Young, dureté, résistance au choc.

## Construction, Architecture

BT 3666 72.01  
*Architectures fantastiques.* DIVERS AUTEURS.  
Architecture d'Aujourd'hui, (1962) 102, juin-juillet,  
p. 1-111, fig.

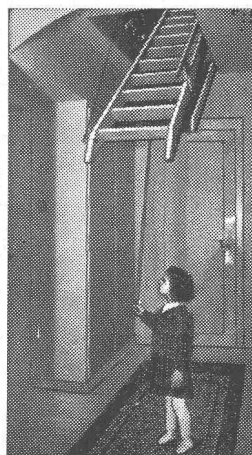
Numéro spécial consacré aux architectures fantastiques. De tels projets ne sont pas fréquents, mais méritent d'être connus, car ils peuvent être un stimulant pour l'imagination et la vision, non seulement de l'architecte, mais de l'homme. Citons quelques sujets traités :

Imagination et fantastique en architecture. Architectures visionnaires. Projets récents. Les demeures inspirées. Sculpture habitacle. Villa « A Rajada », Gland, Suisse. Y aura-t-il une architecture ?, œuvres et projets. Architecture ... fantastique et absolu, œuvres récentes. Architecture spatiale à forte concentration. Projet pour une école cantonale à Zurich. Projet de villa idéale « Mesa City ». Urbanisme mobile. Une théorie pour l'occupation de l'espace. Exposition de l'énergie atomique. Imagination et architecture, essai d'une vision d'avenir. Architectures dans l'art fantastique. Peintures. Mon fantastique ... enfin défini, etc.

## Divers

BT 3667 658.564  
*Influences économiques et sociales du développement de l'automatisme.* G. VILLE.  
Mém." Soc. Ing." civils France, 115 (1962) 6, juin,  
p. 17-32, 1 fig.

Devenue une science en soi, avec ses spécialistes et ses procédés techniques particuliers, l'automatisme apporte ses exigences aussi bien dans le domaine de la connaissance et de la recherche que dans celui de l'application pratique. De ce fait et en raison de son développement accéléré, elle influence les activités de production et la vie économique et sociale du pays. Prix de revient, problèmes de direction, équilibre de l'économie, dirigisme, internationalisation des problèmes économiques, chômage technologique, conversions d'activité, structure de production, concentration géographique et décentralisation, automatisme et plein emploi, problème du loisir, tels sont quelques-uns des domaines soumis à cette influence, examinés par l'auteur.



L'escalier  
mobile breveté  
« SIEBER »

LUCERNE

Brunnhalde Tél. 041 / 2 04 56

Représentant (monteur)  
pour la Suisse romande  
est demandé

Offrons en location :

# GRUE KAISER

T.K. 14

850 kg à 16 m

Ecrire sous chiffre C 61876 X Publicitas Genève.

**BREVETS D'INVENTION**  
MARQUES - MODÈLES - EXPERTISES  
TRADUCTIONS

## EDMOND LAUBER

Ingénieur S.I.A. diplômé de l'Ecole Polytechnique Fédérale

Ancien ingénieur chef-constructeur de la  
Société Alsacienne de Constructions Mécaniques, à Belfort

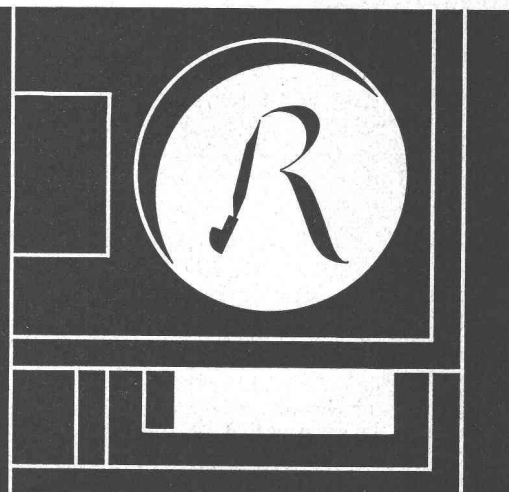
Ex-Professeur au Technicum du Locle

Membre de la Société Suisse de Chronométrie  
et de la Société Chronométrique de France

RENDEZ-VOUS SUR PLACE

2, rue de l'Ecole-de-Chimie GENÈVE Tél. (022) 25 31 88

Ateliers Maurice Reymond S.A.  
Photogaveurs à Lausanne  
19, avenue Vinet Tél. 24 69 61



Apprécié depuis plus de 50 ans

l'enduit de protection  
pour béton et métaux ferreux

INERTOL S.A. WINTERTHOUR  
Téléphone 052/93321

En vente chez votre fournisseur de matériel  
de construction.

**INERTOL**

**FONDERIE**

PAUL PERRET & C<sup>IE</sup> S.A.

Sébeillon 4 — Tél. (021) 24 48 48



Toutes pièces pour le bâtiment et le  
génie civil en FONTE GRISE, BRONZE,  
LAITON, PERALUMAN, etc. - Sablage

**LAUSANNE**

**compriband**

pour chaque joint

Représentation générale **ROGER FREY, Ing. dipl.**

Zurich 2 Beethovenstrasse 47  
Tél. 051/23 33 64



Walo Bertschinger SA.

Routes

Voies ferrées

Sols industriels

Génie Civil

## Mise au concours

La MUNICIPALITE DE SION met au concours pour son  
service de l'édilité les postes suivants :

1.

### UN ARCHITECTE

pour études d'urbanisme et d'architecture, avec durée de  
l'engagement limitée ;

2.

### un technicien ou un dessinateur

diplômé et expérimenté pour le bureau des enquêtes publi-  
ques (étude de dossiers, contrôle de chantiers).

Les candidats peuvent consulter le cahier des charges au  
Greffe municipal (Hôtel de Ville) et aux bureaux des ser-  
vices techniques municipaux, rue de Lausanne 23.

Les offres de services avec curriculum vitae et prétentions  
de salaire doivent parvenir au greffe pour le 15 juillet 1963.  
Sion, le 19 juin 1963.

L'ADMINISTRATION COMMUNALE DE SION

SA HUNZIKER CIE

**Tuyaux Rocbeton**

livrables de suite

## AIR CONDITIONING S. A.

138, route de Vernier, Châtelaine (Genève),  
cherche

**1 technicien en ventilation**

**1 technicien en chauffage**

**1 dessinateur en ventilation**

éventuellement avec notions, serait formé dans  
la branche. Très bonnes conditions, semaine de  
cinq jours.

Entrée tout de suite ou à convenir. Faire offres  
manuscrites ou téléphone 44 14 00 pour rendez-  
vous.

Nous cherchons

## DESSINATEUR QUALIFIÉ

dynamique, capable d'initiative, pour construction métallique.  
Semaine de 5 jours. Bonne rémunération.

Faire offres à : **Securit SA, chemin de la Fontaine 8, Chêne-  
Bougeries, Genève. Tél. (022) 35 98 00.**

# DUPUIS & C<sup>IE</sup>

photogravure

CLICHÉS    DESSINS    PHOTOS

Lausanne

Cheneau-de-Bourg 3

Tél. 23 39 23

# LANDIS & GYR

Nous cherchons

## INGÉNIEUR DIPLOMÉ

### POUR POSTE IMPORTANT

dans notre département de vente.

Nous demandons bonne expérience dans  
les affaires d'exportation et connais-  
sances solides des langues. Age entre 32 et  
40 ans.

Nous offrons à une forte personnalité, pos-  
sédant les connaissances requises un poste  
d'avenir et la possibilité d'une mise au cou-  
rant approfondie.

Notre programme de fabrication :

Compteurs d'électricité

Installations de télécommande et de  
télémessure

Appareils de commande et de  
régulation thermiques

Instruments de mesure et  
d'enregistrement pour la physique  
nucléaire

Les intéressés sont priés d'adresser leurs  
offres de services détaillées au chef du  
personnel de Landis & Gyr SA, Zoug.

## ADMINISTRATION CANTONALE VAUDOISE

Les postes suivants sont actuellement au concours :

### Ingénieur en génie civil

Diplôme de l'EPUL ou de l'EPF. Salaire selon statut (revalorisé). Eventuellement engagement par contrat de droit privé. Situation intéressante et d'avenir pour ingénieur capable d'initiative, à même de travailler de façon indépendante.

### Ingénieur de la circulation

Diplôme de l'EPUL ou de l'EPF. Salaire selon statut (revalorisé). Eventuellement engagement par contrat de droit privé. Situation intéressante. Connaissance des questions relatives à la circulation automobile.

Renseignements complémentaires : M. l'ingénieur en chef du service des routes, Cité-Devant 11, Lausanne, tél. 21 65 08. Les offres de services doivent parvenir au service des routes, Cité-Devant 11, Lausanne, d'ici au 15 juillet 1963.

Office du personnel.

Nous recherchons :

### un ingénieur civil

### un technicien en génie civil

Adresser offres :

Ed. Cuénod SA, 8, rue Plantaporrets, Genève.  
Tél. 24 93 24.

Entreprise électrique cherche

### jeune technicien-électricien diplômé

Pratique désirée (mais pas indispensable) dans la construction, l'exploitation et l'entretien de réseaux de distribution d'énergie électrique, occasion de se familiariser avec l'exploitation d'une centrale hydraulique, travail varié, salaire correspondant aux normes actuelles, caisse de pensions. Les candidats voudront bien adresser leurs offres manuscrites à la Société des Forces électriques de la Goule SA, Saint-Imier, jusqu'au 20 juillet 1963, avec curriculum vitae, photo, copies de certificats et références.

La Municipalité d'Yverdon met au concours le poste de

### dessinateur-architecte

pour le service du plan d'extension. Conditions : Nationalité suisse. Age désiré : de 21 ans à 35 ans. Certificat cantonal de capacité. Entrée en fonction dès que possible. Traitement selon statut du personnel. Classe 11 à 8 plus avantages sociaux. Les offres manuscrites accompagnées d'un curriculum vitae doivent être envoyées jusqu'au 5 juillet 1963, au Chef de l'Office du personnel, Hôtel de Ville, Yverdon.

## SCHAUBLIN

Pour notre département de planning, nous cherchons

### employé qualifié

commerçant ou technicien ayant du goût pour les **problèmes d'organisation**, et capable de se familiariser avec l'emploi de moyens électroniques de gestion. Les offres avec curriculum vitae, copies de certificats et prétentions de salaire sont à adresser à la Fabrique de machines **Schaublin SA, Bévillard (JB)**.

### Dipl. Bau-Ing. ETH

sucht Beschäftigung in Ingenieurbureau in

#### LAUSANNE

auf 1. September 1963. Zwei Jahre Praxis in Projektierung von Hoch- und Brückenbauten.  
Offerten erbeten unter Chiffre **AS 80650 L aux Annonces Suisses SA « ASSA », Lausanne.**

Atelier avec installations modernes exécute

### ARTICLES SPÉCIAUX

photo et cinématographiques, construction prototype des appareils et instruments miniatures.  
**R. Wechsler, Gartenstr. 5, Birsfelden (BL), Tél. (061) 42 09 49.**

Firme située à Liège (Belgique) cherche pour diriger son service Etudes

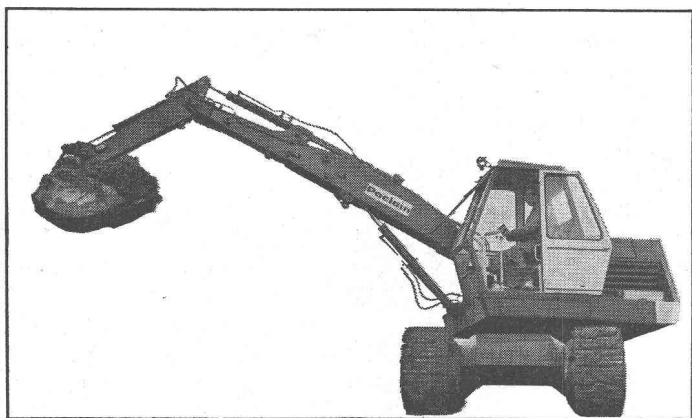
## INGÉNIEUR CIVIL

Electromécanicien ayant quelques années de pratique en construction de moteurs électriques.

Ecrire avec curriculum vitae sous **chiffre 80649 L aux Annonces Suisses SA « ASSA », Lausanne.**



# Poclair sur chenilles



L'hydropelle Poclair sur chenilles passe n'importe où. Elle grimpe des pentes avec aisance jusqu'à 45%. Avec ses chenilles d'une largeur de 51 cm, elle traverse les terrains marécageux sans difficultés. Son centre de gravité très bas, ainsi que la longueur de son train de chenilles, lui assurent une stabilité remarquable.

La commande entièrement hydraulique, la rotation totale de la tourelle, son moteur Deutz de 45 CV et les 30 différents équipements ont fait leurs preuves sur la Poclair à pneus. La Poclair sur chenilles profite ainsi des avantages acquis sur plusieurs milliers de machines à pneus.

Si vous désirez voir la Poclair sur chenilles en plein travail, n'hésitez pas de nous téléphoner au 021/25 6212.

**Robert Aebi**<sup>SA</sup> Lausanne-Renens  
Case postale Lausanne 2  
Téléphone 021/25 6212