

Objekttyp: **FrontMatter**

Zeitschrift: **Bulletin technique de la Suisse romande**

Band (Jahr): **89 (1963)**

Heft 14

PDF erstellt am: **13.09.2024**

Nutzungsbedingungen

Die ETH-Bibliothek ist Anbieterin der digitalisierten Zeitschriften. Sie besitzt keine Urheberrechte an den Inhalten der Zeitschriften. Die Rechte liegen in der Regel bei den Herausgebern. Die auf der Plattform e-periodica veröffentlichten Dokumente stehen für nicht-kommerzielle Zwecke in Lehre und Forschung sowie für die private Nutzung frei zur Verfügung. Einzelne Dateien oder Ausdrucke aus diesem Angebot können zusammen mit diesen Nutzungsbedingungen und den korrekten Herkunftsbezeichnungen weitergegeben werden. Das Veröffentlichen von Bildern in Print- und Online-Publikationen ist nur mit vorheriger Genehmigung der Rechteinhaber erlaubt. Die systematische Speicherung von Teilen des elektronischen Angebots auf anderen Servern bedarf ebenfalls des schriftlichen Einverständnisses der Rechteinhaber.

Haftungsausschluss

Alle Angaben erfolgen ohne Gewähr für Vollständigkeit oder Richtigkeit. Es wird keine Haftung übernommen für Schäden durch die Verwendung von Informationen aus diesem Online-Angebot oder durch das Fehlen von Informationen. Dies gilt auch für Inhalte Dritter, die über dieses Angebot zugänglich sind.

Ein Dienst der *ETH-Bibliothek*
ETH Zürich, Rämistrasse 101, 8092 Zürich, Schweiz, www.library.ethz.ch

<http://www.e-periodica.ch>

Kw 2393

11. Juli 1963

f A 10

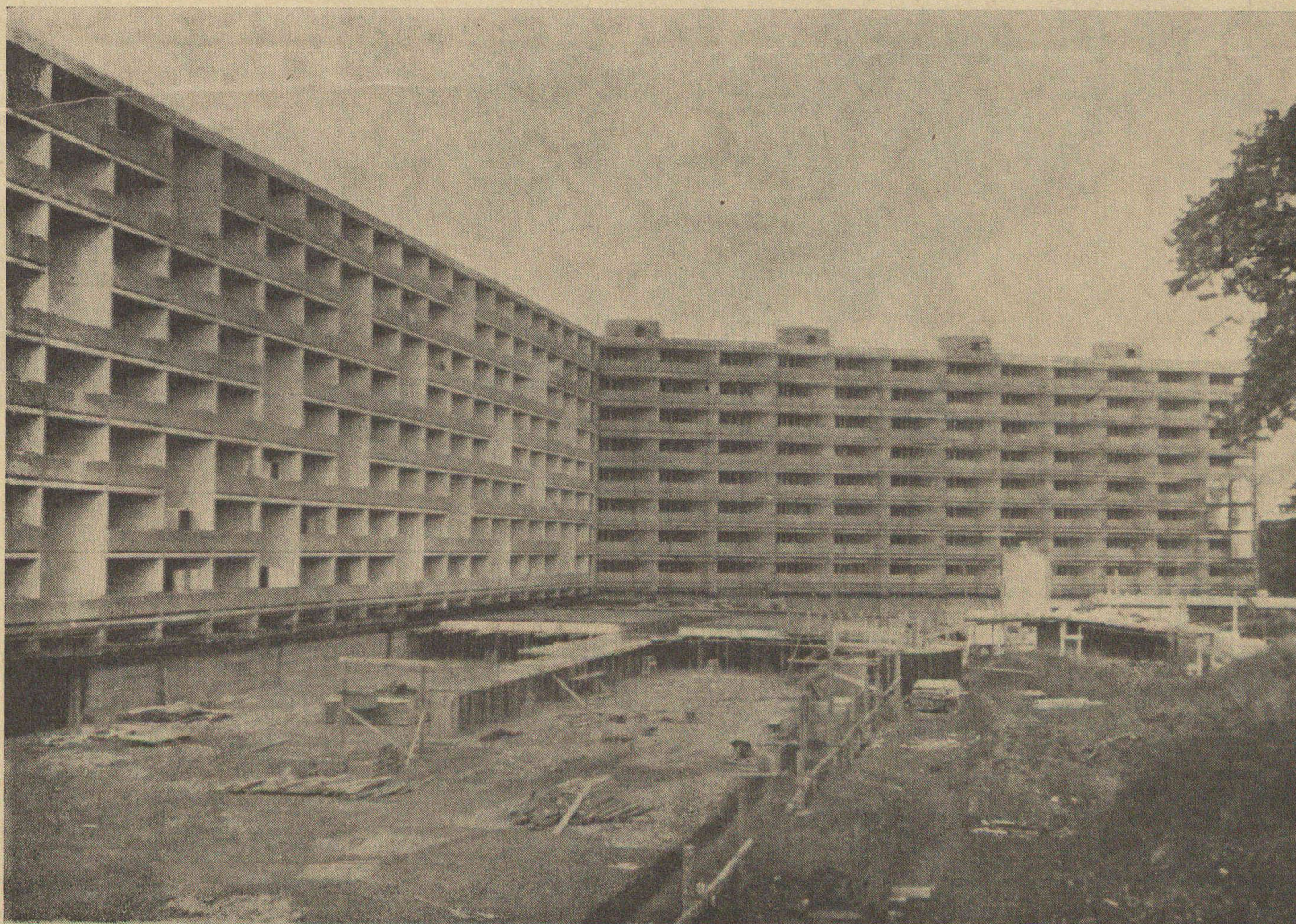
BULLETIN TECHNIQUE DE LA SUISSE ROMANDE

SOMMAIRE

DYNAMIQUE DE LA CHAÎNE LINÉAIRE MONO-ATOMIQUE DANS L'APPROXIMATION HARMONIQUE
LA COUVERTURE DE L'ORANGERIE DU NOUVEL ÉTABLISSEMENT HORTICOLE DE LA VILLE DE LAUSANNE À LA BOURDONNETTE
BIBLIOGRAPHIE — LES CONGRÈS — ORGANISATION ET FORMATION PROFESSIONNELLE — CARNET DES CONCOURS
DOCUMENTATION GÉNÉRALE — NOUVEAUTÉS, INFORMATIONS DIVERSES



89^e année N° **14** Pages 261-268



Voir page 268 du présent numéro

Immeubles locatifs préfabriqués à Onex, Genève.
Éléments produits par IGECO S. A., Etoy.