

Objektyp: **Advertising**

Zeitschrift: **Bulletin technique de la Suisse romande**

Band (Jahr): **89 (1963)**

Heft 19

PDF erstellt am: **13.09.2024**

Nutzungsbedingungen

Die ETH-Bibliothek ist Anbieterin der digitalisierten Zeitschriften. Sie besitzt keine Urheberrechte an den Inhalten der Zeitschriften. Die Rechte liegen in der Regel bei den Herausgebern.

Die auf der Plattform e-periodica veröffentlichten Dokumente stehen für nicht-kommerzielle Zwecke in Lehre und Forschung sowie für die private Nutzung frei zur Verfügung. Einzelne Dateien oder Ausdrucke aus diesem Angebot können zusammen mit diesen Nutzungsbedingungen und den korrekten Herkunftsbezeichnungen weitergegeben werden.

Das Veröffentlichen von Bildern in Print- und Online-Publikationen ist nur mit vorheriger Genehmigung der Rechteinhaber erlaubt. Die systematische Speicherung von Teilen des elektronischen Angebots auf anderen Servern bedarf ebenfalls des schriftlichen Einverständnisses der Rechteinhaber.

Haftungsausschluss

Alle Angaben erfolgen ohne Gewähr für Vollständigkeit oder Richtigkeit. Es wird keine Haftung übernommen für Schäden durch die Verwendung von Informationen aus diesem Online-Angebot oder durch das Fehlen von Informationen. Dies gilt auch für Inhalte Dritter, die über dieses Angebot zugänglich sind.

Ein Dienst der *ETH-Bibliothek*
ETH Zürich, Rämistrasse 101, 8092 Zürich, Schweiz, www.library.ethz.ch

<http://www.e-periodica.ch>



Tuyaux en ciment

**GÉTAZ
ROMANG
ÉCOFFEY SA**

tuyaux spéciaux
fosses de décantation
séparateurs d'huile et benzine
canivaux
gargouilles
regards en béton armé



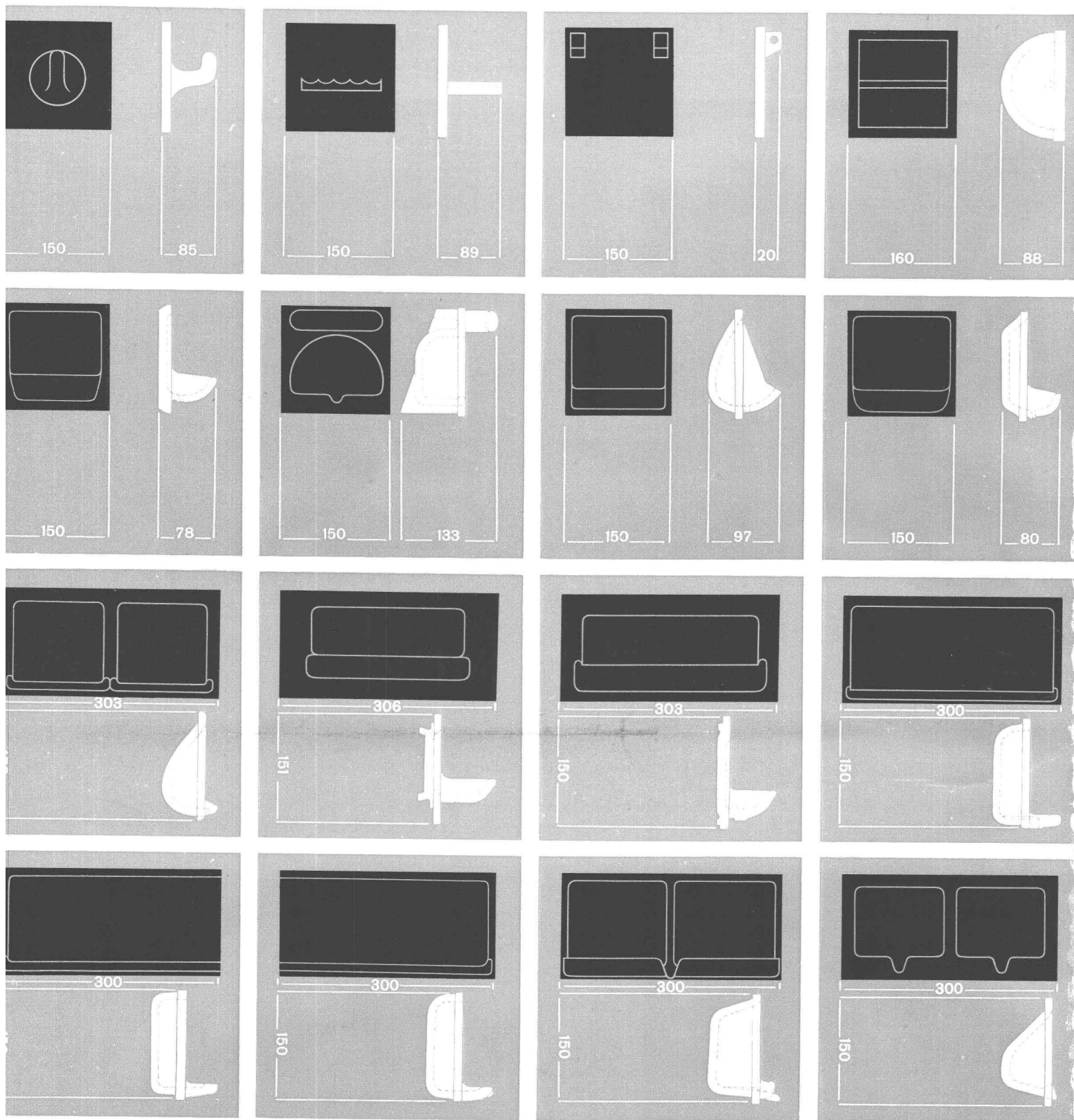
C. Schönhaus R. Grebbli

Même si le sol est mouillé...

L'étanchéité et la densité des carreaux les prédestinent particulièrement aux revêtements de salles de bain. Un carrelage posé par un spécialiste ne craint pas le contact permanent avec l'eau. Ni le récurage quotidien, ni les chaussures de ville, ni même les fameux talons-aiguilles ne peuvent l'endommager. Pour cette salle de bain, on a volontairement re-

noncé aux éléments de couleurs variées. Même dans ses teintes les plus discrètes, le matériel céramique met en valeur la beauté des carreaux de revêtement et de dallage, connue depuis des siècles.

Carreaux de faïence et de grès cérame



Quelques exemples de pièces accessoires

Les porte-savons, cendriers, porte-papier, pâtes et crochets pour les linges existent dans des formes très différentes. Ces éléments fabriqués en céramique permettent à l'architecte d'intégrer à son ouvrage ces pièces qui sont accessoires et qui, autrement, rompent très souvent l'esthétique. Les renseignements,

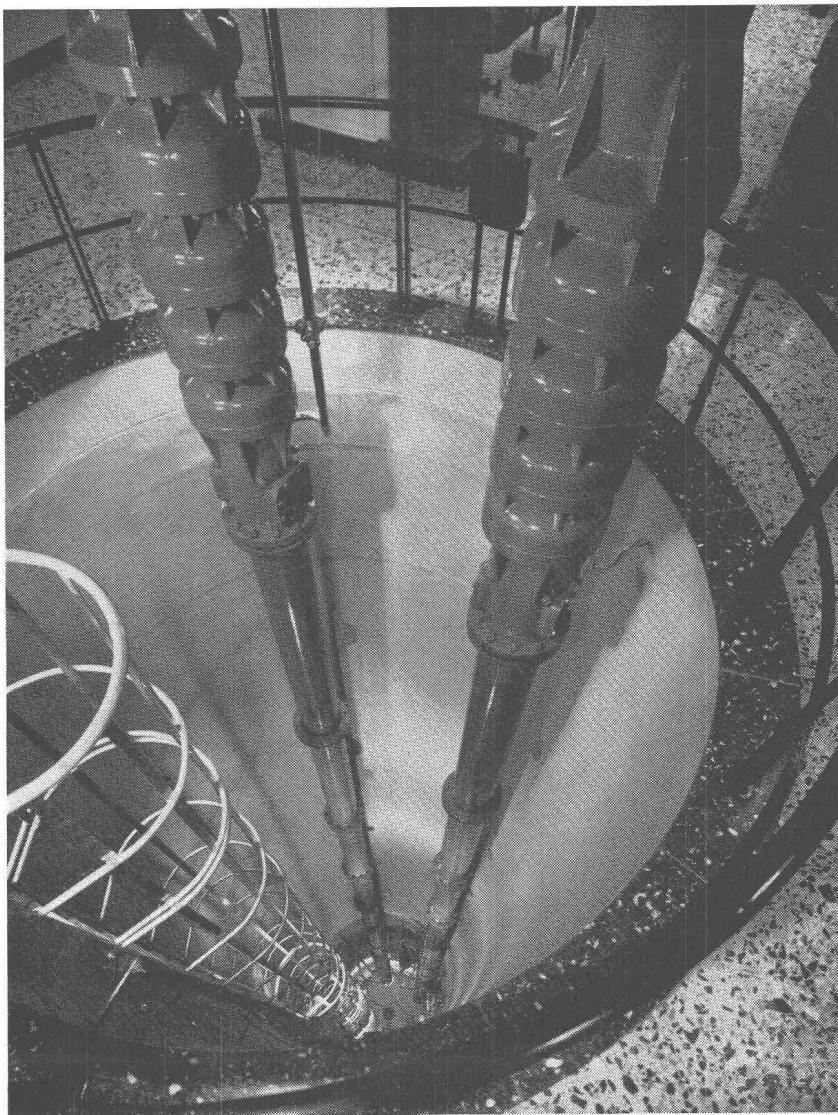
conseils et détails techniques peuvent être obtenus auprès des Maisons de carrelage spécialisées.

SULZER

pour services d'approvisionnement en eau

Notre programme de fabrication pour services de distribution d'eau potable comprend l'étude et l'exécution de

- stations de pompage complètes pour eaux souterraines, seules ou en combinaison avec un dispositif pour le traitement de l'eau, comme par exemple enrichissement en oxygène ou, stérilisation
- stations de surpression complètes pour distribution d'eau potable
- installations de traitement complètes pour eau potable et eau industrielle
comprenant installations de filtres rapides en construction ouverte ou fermée, y compris dispositifs pour le traitement préalable et complémentaire de l'eau



SULZER

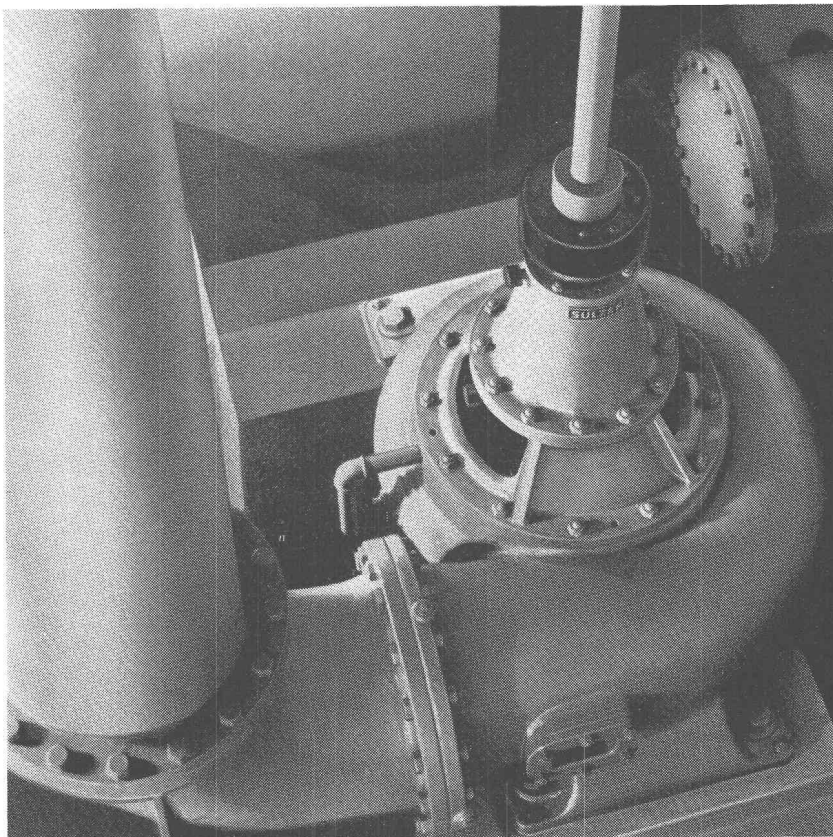
pour refoulement d'eaux usées

Dans le secteur des eaux usées, nous assurons l'étude et l'exécution de

- stations de pompage complètes pour eaux usées
- ainsi que la livraison de dispositifs de refoulement pour installations d'épuration, tels que
- pompes à eaux usées
 - pompes à boues
 - désintégrateurs
- de même que
- compresseurs d'aération
 - chauffages de digesteurs

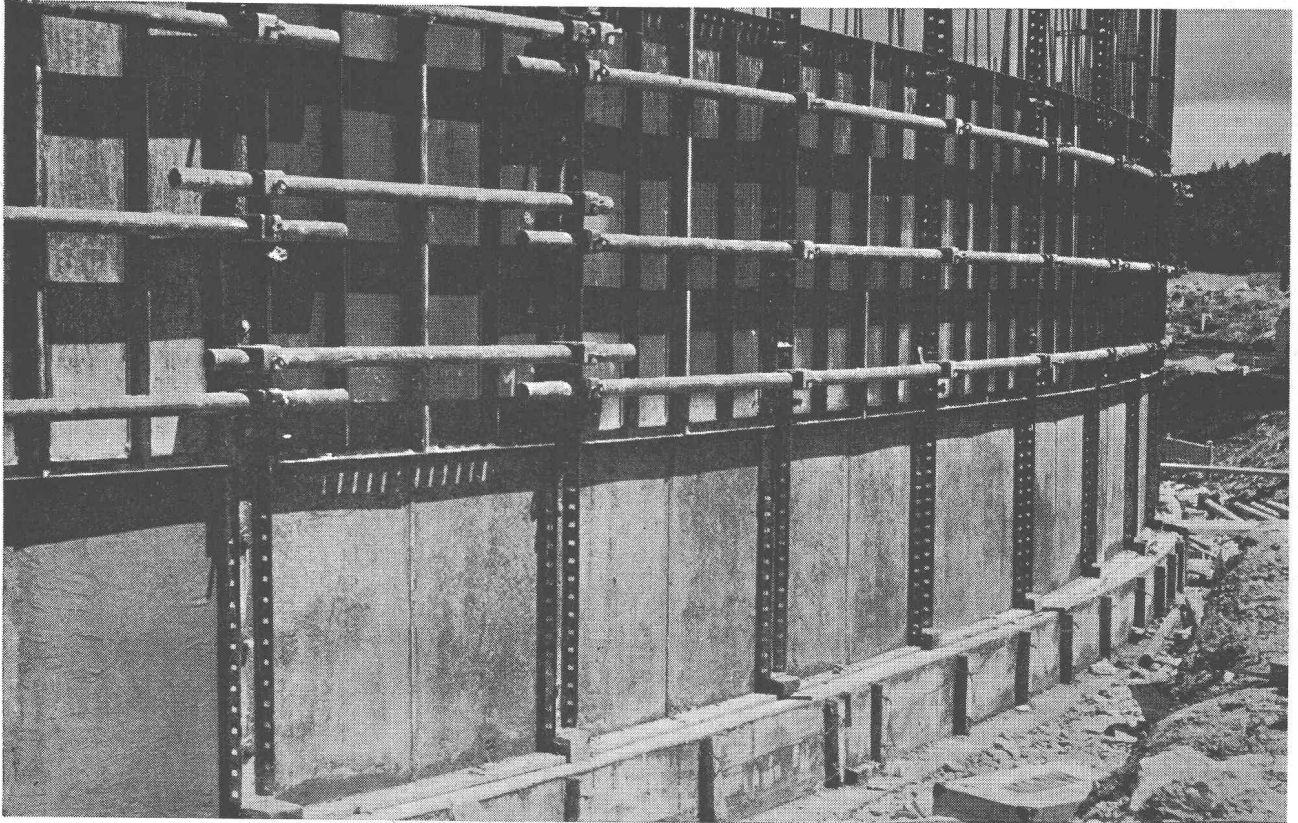
Sulzer Frères
Société Anonyme
Winterthur, Suisse

936 f

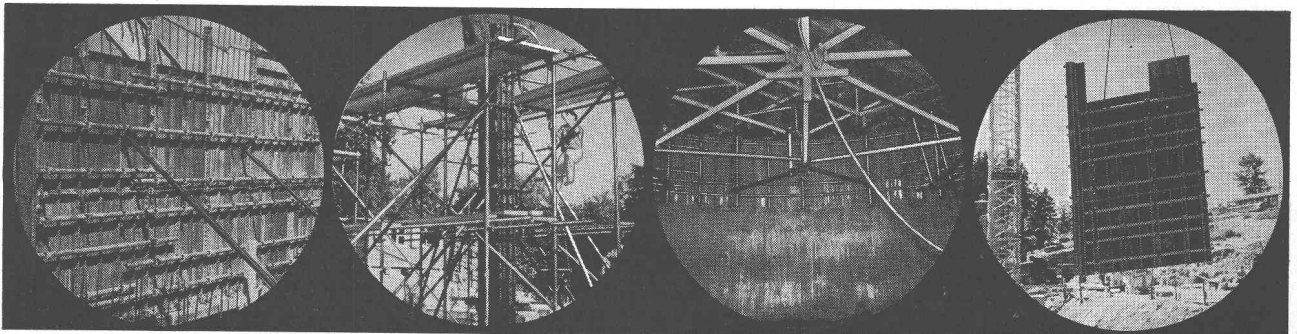


ACROW- Wallform réduit vos frais de coffrage

Le coffrage plein, grimpant et glissant idéal. Faculté d'adaptation pour tous les travaux en béton, toutes formes et hauteurs de bétonnage. Robuste, résistance maximum. Sûr, précis et rapide. Amortissement rapide.



Coffrage grimpant



Coffrage de murs

Coffrage pour piliers

Coffrage glissant
de paroi circulaire

Déplacement rationnel
des panneaux par grue

Connaissez-vous les produits ACROW?

1. Constructions tubulaires pour tous usages
2. Echafaudages à cadres H
3. Constructions de hangars et dépôts, toitures provisoires à grandes portées libres
4. Poutrelles télescopiques pour coffrage de dalles
5. Etais et étrésoillons
6. Cadres pour coffrages de piliers
7. Cadres et pinces pour coffrages de sommiers
8. Machines automatiques pour nettoyer et peindre les tubes acier
9. Coffrages métalliques ACROW-Wallform
10. Coffrage glissant système ACROW-Concretor
11. Rails de coffrage pour routes en béton

ACROW
Construvit SA
Lyss BE
032 / 854 05 - 06

Installations et machines pour la construction rationnelle

Demandez sans engagement une offre détaillée ou la visite d'un de nos spécialistes

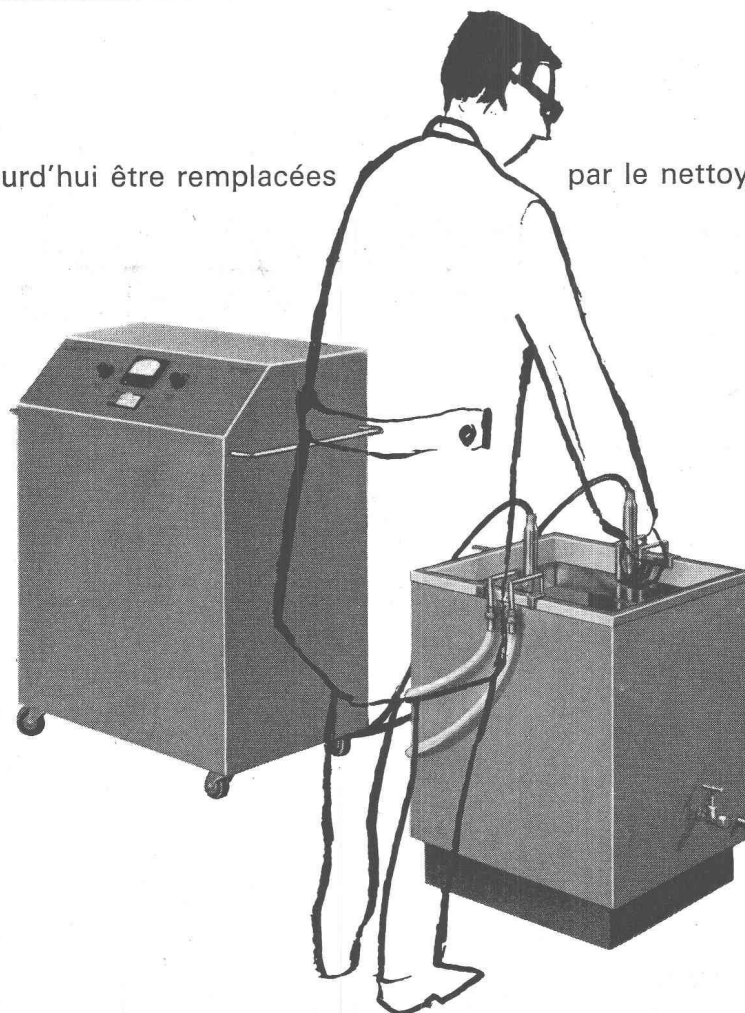
ACROW
CONSTRUVIT S.A.



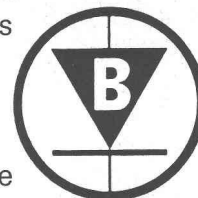
Les anciennes méthodes de nettoyage

... peuvent aujourd'hui être remplacées

par le nettoyage par ultra-sons.



Les appareillages de nettoyage par ultra-sons contribuent à la rationalisation de l'entreprise et, en même temps, à l'amélioration de la qualité. Avec les ultra-sons, vous pouvez nettoyer des pièces métalliques ou non métalliques, des produits terminés et en cours de fabrication, des pièces de précision. Pour de plus amples renseignements ainsi que de la documentation, adressez-vous à **Walter Bertschinger SA, Lucerne**, Lindenstrasse 15, téléphone (041) 417575, fabrication d'appareils de nettoyage par ultra-sons complets, conseils techniques, service de réparations.

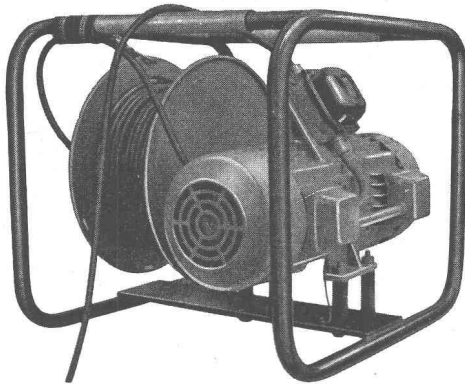


Vibrateurs à haute fréquence

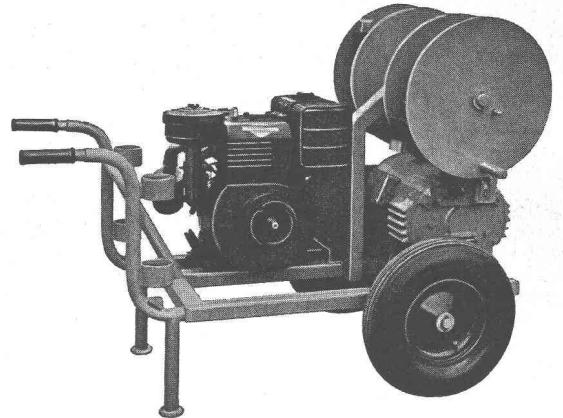


3 types :

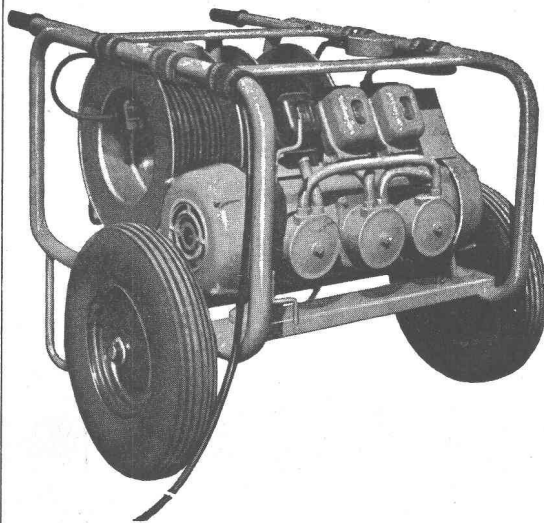
Portatif à une aiguille, sur roues à deux aiguilles, sur roues à deux aiguilles avec moteur à essence. — Aiguille de conception nouvelle, avec longueur réduite et puissance fortement augmentée. Housse d'une seule pièce.



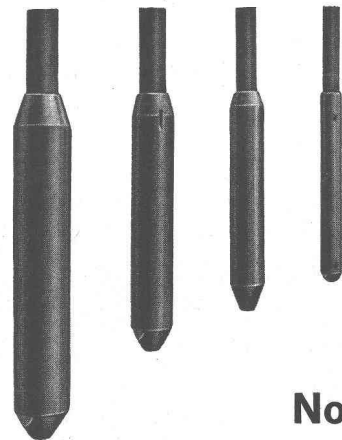
Type FW 1, 1,8 kVA, portatif



Type B-G 2, 2,5 kVA, avec moteur à essence



Type FW 2, 2,8 kVA, sur roues



Nouveau

Aiguille avec moteur incorporé 12 000 tours/minute. Diamètre extérieur 35 mm, longueur env. 300 mm.

Autres modèles :

Diamètre en mm	50	65	85
Tours/minute	12 000	12 000	12 000
Longueur environ	340	380	500

Grâce à de nouvelles méthodes de fabrication, puissance et longévité des aiguilles fortement augmentées malgré la longueur réduite.

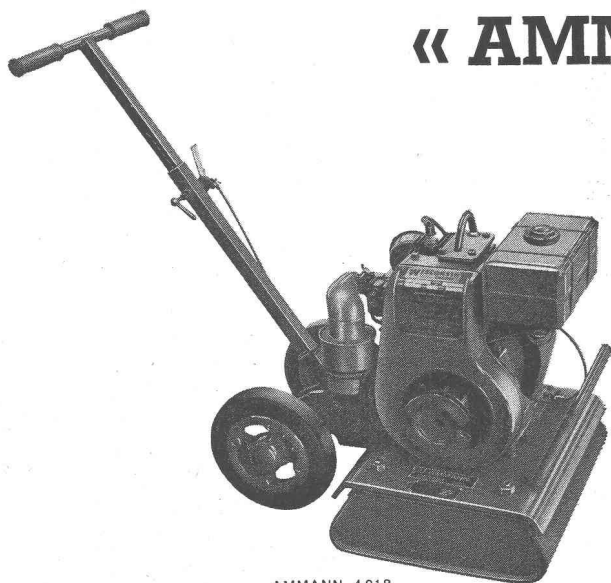
Machines d'entreprise

Ing. Walter Hächler S.A. Wettingen (AG)

Tél. (056) 60 400

Vibro-dameuse mécanique

« AMMANN » type APR 2



AMMANN 4818

Petit modèle actionné par moteur

à essence « Wisconsin » 5,6 CV pour la compaction intensive du sol dans tous travaux de génie civil.

Dimensions de la semelle vibrante

45 x 40 cm

Poids 120 kg

Demandez notre offre ou notre démonstration

Livrable de stock

U. AMMANN

Ateliers de Construction S.A. - Téléphone 063/2 27 02 - Langenthal

BREVETS D'INVENTION
MARQUES - MODÈLES - EXPERTISES
TRADUCTIONS

EDMOND LAUBER

Ingénieur S.I.A. diplômé de l'Ecole Polytechnique Fédérale
Ancien ingénieur chef-constructeur de la
Société Alsacienne de Constructions Mécaniques, à Belfort
Ex-Professeur au Technicum du Locle
Membre de la Société Suisse de Chronométrie
et de la Société Chronométrique de France

RENDEZ-VOUS SUR PLACE

2, rue de l'Ecole-de-Chimie GENÈVE Tél. (022) 25 31 88

ATELIERS DE PLAN-LES-OUATES

GENÈVE

A. MARGUELISCH

Ouverture de la

FABRIQUE ROMANDE DE TREILLIS MÉTALLIQUES

en fil ondulé, tissage droit ou en diagonale.

Grilles décoratives laiton ou alu.
et toutes exécutions de serrurerie.

Propositions, études, devis.

Tél. (022) 8 14 50

L'Exposition permanente de la Construction

LAUSANNE, Place de la Gare 12 — Tél. 23 79 29

vous renseigne sur les nouveautés dans la construction

ENTRÉE LIBRE

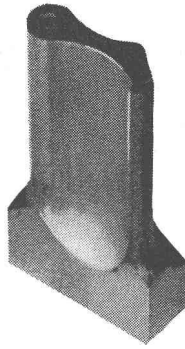
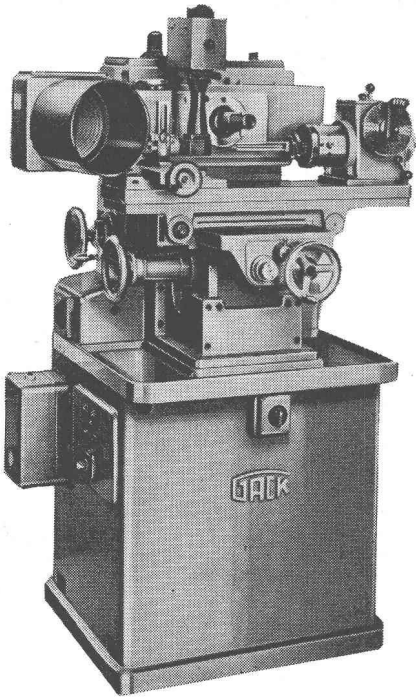
250 EXPOSANTS

SA HUNZIKER S.A.

Tuyaux Rocbeton

tuyaux armés, longueur 2 m
fabriqués au tour selon un procédé
éprouvé. Avec emboîtement normal
ou emboîtement cloche
Ø 60, 70, 80, 90, 100 cm

Raboteuses-Profileuses GACK



pour façonnage de poinçons

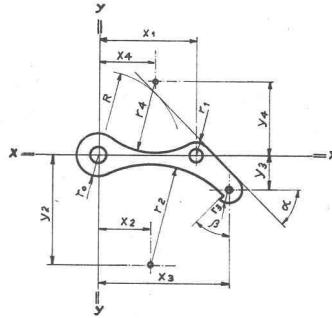
- sans traçage préalable
- directement d'après coordonnées
- en un seul montage

Vérification du réglage et contrôle optique au moyen d'un microscope ou projecteur

Observation directe de l'opération de travail assurant un contrôle permanent de l'usinage, de la surface et de l'outil

Avancements automatiques pour rabotages droits et rayonnés

Précision et rendement supérieurs
Recommandées pour la fabrication d'électrodes



8. EWA :

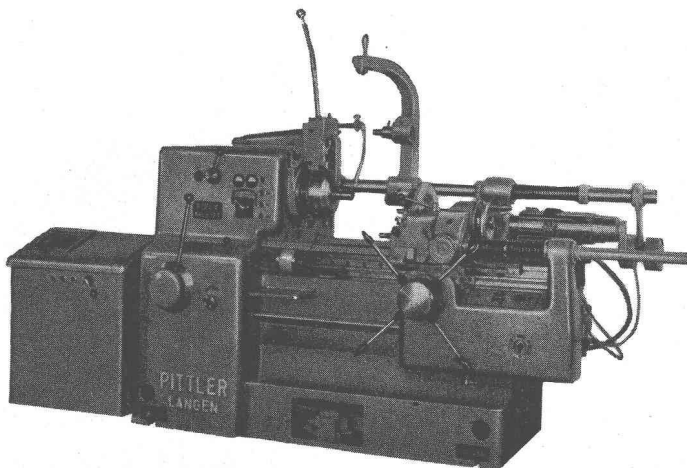
Halle 7 — Stand 70 224

H E S S
WERKZEUGMASCHINEN

HANS HESS & CO. AG
ZÜRICH 8
Höschgasse 68 · 051/32 06 14



Tours revolver à tambour PITTLER



Passage de barre 25, 32, 40, 45, 50, 63, 80, 102 et 110 mm. Rendement de coupe élevé et faibles temps morts grâce à la sélection des vitesses à main ou automatiques agissant instantanément. Changement automatique des vitesses de la broche en fonction de la position de la tourelle revolver.

Walter Meier **MACHINES-OUTILS SA** *Zurich*

Muhlebachstrasse 11-15

Tel. (051) 34 54 00