

Objektyp: **Advertising**

Zeitschrift: **Bulletin technique de la Suisse romande**

Band (Jahr): **89 (1963)**

Heft 3

PDF erstellt am: **13.09.2024**

### **Nutzungsbedingungen**

Die ETH-Bibliothek ist Anbieterin der digitalisierten Zeitschriften. Sie besitzt keine Urheberrechte an den Inhalten der Zeitschriften. Die Rechte liegen in der Regel bei den Herausgebern. Die auf der Plattform e-periodica veröffentlichten Dokumente stehen für nicht-kommerzielle Zwecke in Lehre und Forschung sowie für die private Nutzung frei zur Verfügung. Einzelne Dateien oder Ausdrucke aus diesem Angebot können zusammen mit diesen Nutzungsbedingungen und den korrekten Herkunftsbezeichnungen weitergegeben werden. Das Veröffentlichen von Bildern in Print- und Online-Publikationen ist nur mit vorheriger Genehmigung der Rechteinhaber erlaubt. Die systematische Speicherung von Teilen des elektronischen Angebots auf anderen Servern bedarf ebenfalls des schriftlichen Einverständnisses der Rechteinhaber.

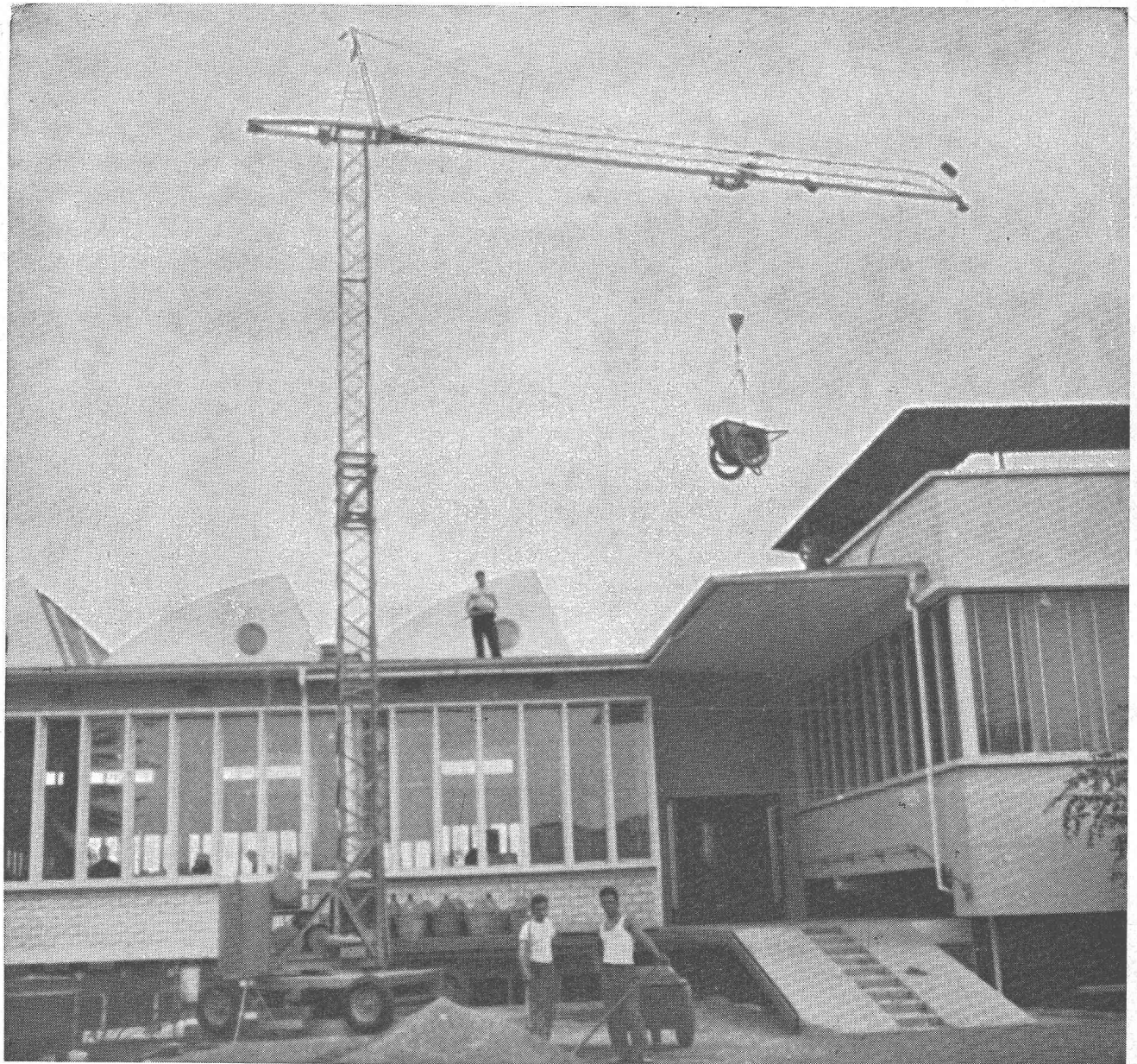
### **Haftungsausschluss**

Alle Angaben erfolgen ohne Gewähr für Vollständigkeit oder Richtigkeit. Es wird keine Haftung übernommen für Schäden durch die Verwendung von Informationen aus diesem Online-Angebot oder durch das Fehlen von Informationen. Dies gilt auch für Inhalte Dritter, die über dieses Angebot zugänglich sind.

Ein Dienst der *ETH-Bibliothek*  
ETH Zürich, Rämistrasse 101, 8092 Zürich, Schweiz, [www.library.ethz.ch](http://www.library.ethz.ch)

<http://www.e-periodica.ch>

# Petite grue **POTAIN**



## **NOUVEAU**

**Un seul modèle pour service stationnaire ou en translation. En quelques mouvements vous échangez les roues pneumatiques contre des roues pour voie de roulement.**

Vingt minutes après son arrivée sur le chantier, la petite grue POTAIN peut soulever sa première charge. Le démontage ultra-rapide et la dislocation extrêmement facile font de cette grue un engin des plus intéressants.

La télécommande permet au grutier de déterminer à sa guise son emplacement. Portée jusqu'à 12 m, hauteur jusqu'à 24 m.



**Ing. Walter Hächler SA  
Wettingen**

Machines d'entreprise Tél. (056) 6 04 00

# VON ROLL

construit des appareils modernes pour les

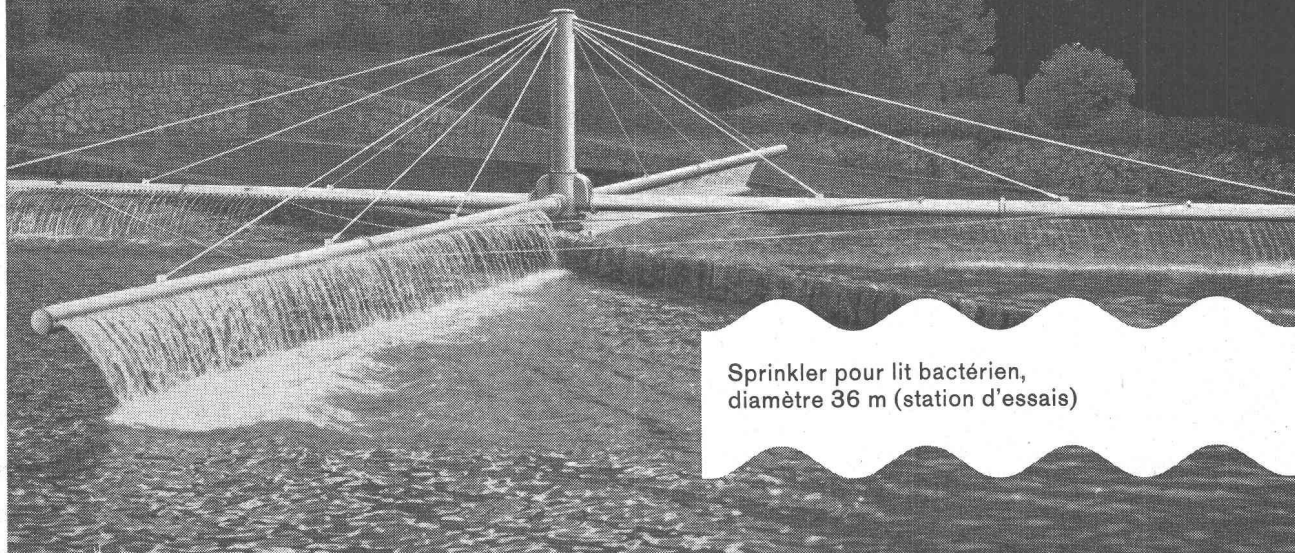
## stations d'épuration d'eaux usées

Veillez consulter nos spécialistes

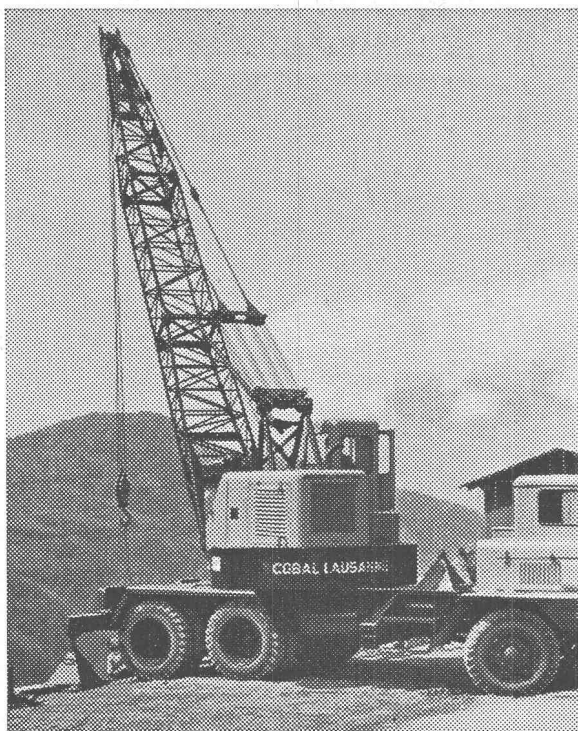
VON ROLL S.A. Usine de Klus

Tél. 062 2 73 33

339



Sprinkler pour lit bactérien,  
diamètre 36 m (station d'essais)

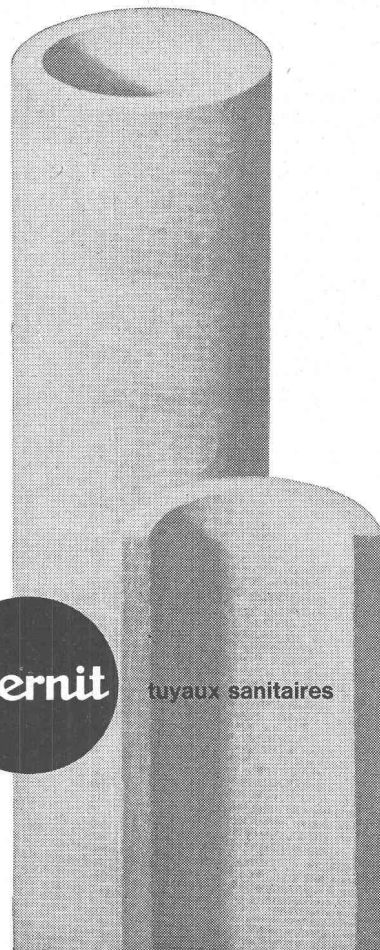


Camion grue de grande puissance à disposition  
de toutes entreprises

**Coop. des Ouvriers du Bâtiment**  
**COBAL**  
**LAUSANNE**

Beaulieu 11

Tél. 24 28 24



**Eternit**

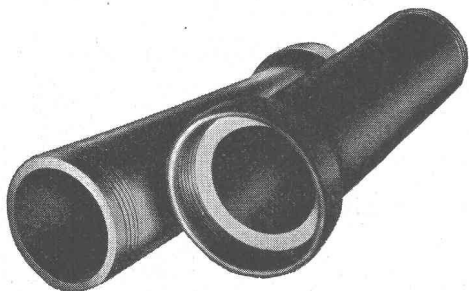
tuyaux sanitaires

inoxydables  
et amortissant  
le bruit  
montage rapide  
parois intérieures  
très lisses

Eternit SA Niederurnen

**EST**

## Grès et matières synthétiques anti-acides



EMBRACHITE — grès spécial pour températures élevées  
lavabos et éviers pour laboratoires en grès vitrifié brun ou avec  
**glaçures colorées**  
tuyaux et récipients de tous genres, cuves, pots, etc.  
pompes centrifuges (pour acides)  
carreaux de revêtements anti-acides  
rouleaux en porcelaine  
installations de laboratoire en grès et **matières synthétiques**

# FABRIQUE DE GRÈS D'EMBRACH S.A.

EMBRACH/ZURICH

## Carrières d'Arvel S.A. — Villeneuve (Vaud)

Graviers cassés et gravillons de qualité — Pierre à moellons — Blocs de marbrerie

# compriband

pour chaque joint

Représentation générale **ROGER FREY, Ing. dipl.**

Zurich 2 Beethovenstrasse 47  
Tél. 051/23 33 64

# VIANINI

tuyaux en béton armé centrifugé  
pour conduites de câbles, égouts, syphons,  
turbines, adductions d'eau, captages, etc.  
Tous produits en ciment  
Tuyaux ordinaires jusqu'à 1500 mm Ø

# (TUCA)

TUCA  
tuyau centrifugé-vibré,  
armé ou non armé,  
emboîtement normal

# emCo

Fosses de décantation  
Séparateurs d'essence  
conformes aux directives  
de l'ASPEE

## Desmeules Frères SA

GRANGES-MARNAND, téléphone (037) 6 41 16

## Duvoisin, Groux & C<sup>ie</sup> S.A.

Entreprises électriques

**LAUSANNE  
CERNIER**

Lignes aériennes et souterraines en tous genres  
Stations transformatrices  
Réseaux  
Eclairage

Ateliers de constructions métalliques à Bussigny:  
Charpentes métalliques  
Pylônes  
Candélabres

REPRÉSENTATION POUR LA SUISSE ROMANDE DE LA S. A. DES CIMENTS ARMÉS CENTRIFUGÉS DE BODIO

# Contacteurs

Mp 15 et Mp 25 15 A et 25 A 500 V

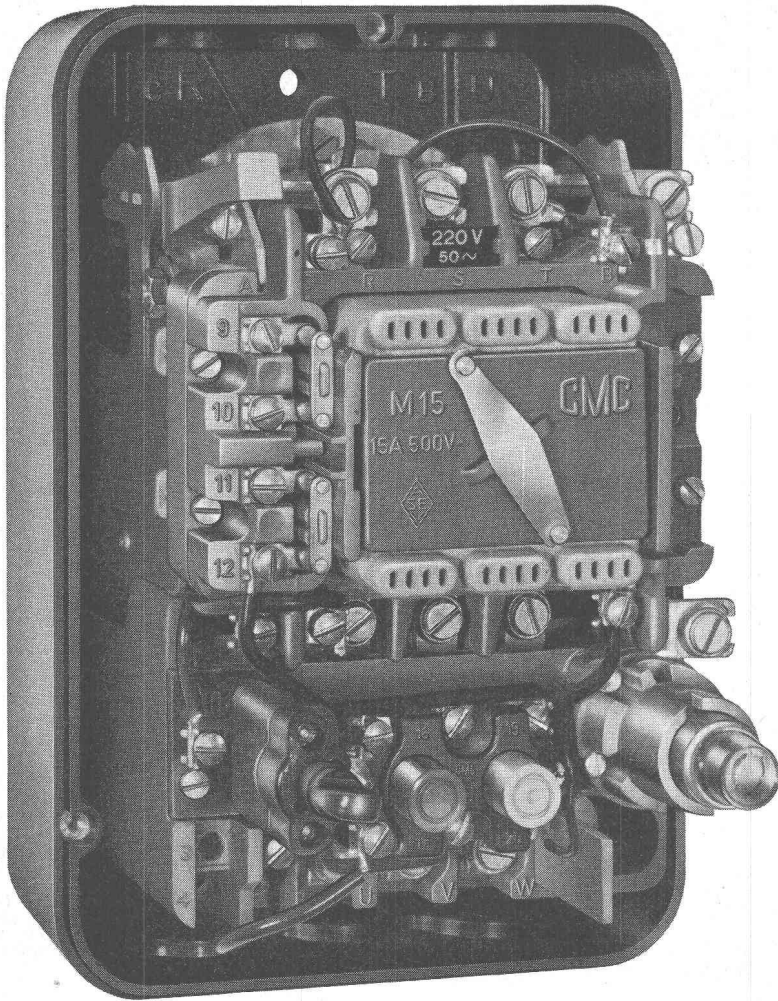
Disposition des parties mobiles dans trois plans perpendiculaires: contacts principaux, électro-aimant et déclencheur thermique. D'où suppression des rebondissements lors de la fermeture des contacts et insensibilité aux chocs.

Toutes les bornes de raccordement accessibles depuis devant sont clairement disposées et désignées.

Nous garantissons 3 millions de fonctionnements avec une fréquence de 7500 fonctionnements par heure.

Changement très simple de la bobine de commande (tension de commande de 6-550 V ~) et des contacts principaux.

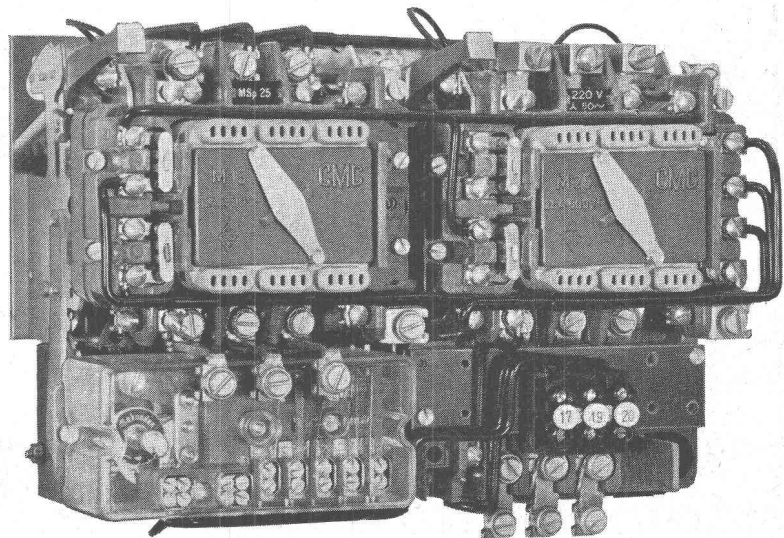
Les contacteurs sont livrables avec boîtier en matière isolante ou en métal léger.



Les contacteurs sont fixés et câblés, dans leurs diverses combinaisons, sur une plaque de base commune, qui facilite le montage. Ces combinaisons de contacteurs possèdent un verrouillage électrique et mécanique. Elles sont livrables avec ou sans boîtier en métal léger et équipées à volonté de: bouton-poussoir double ou triple, lampe de signalisation et fiche de sécurité ou fiche-fusible.

Nous livrons les combinaisons de contacteurs suivantes:

- contacteur étoile-triangle
- contacteur-inverseur de sens de rotation
- contacteur-commutateur
- contacteur-commutateur de pôles pour moteur à deux enroulements séparés ou pour moteur Dahlander.



contacteur étoile-triangle type MSp 15/25

**CMC**

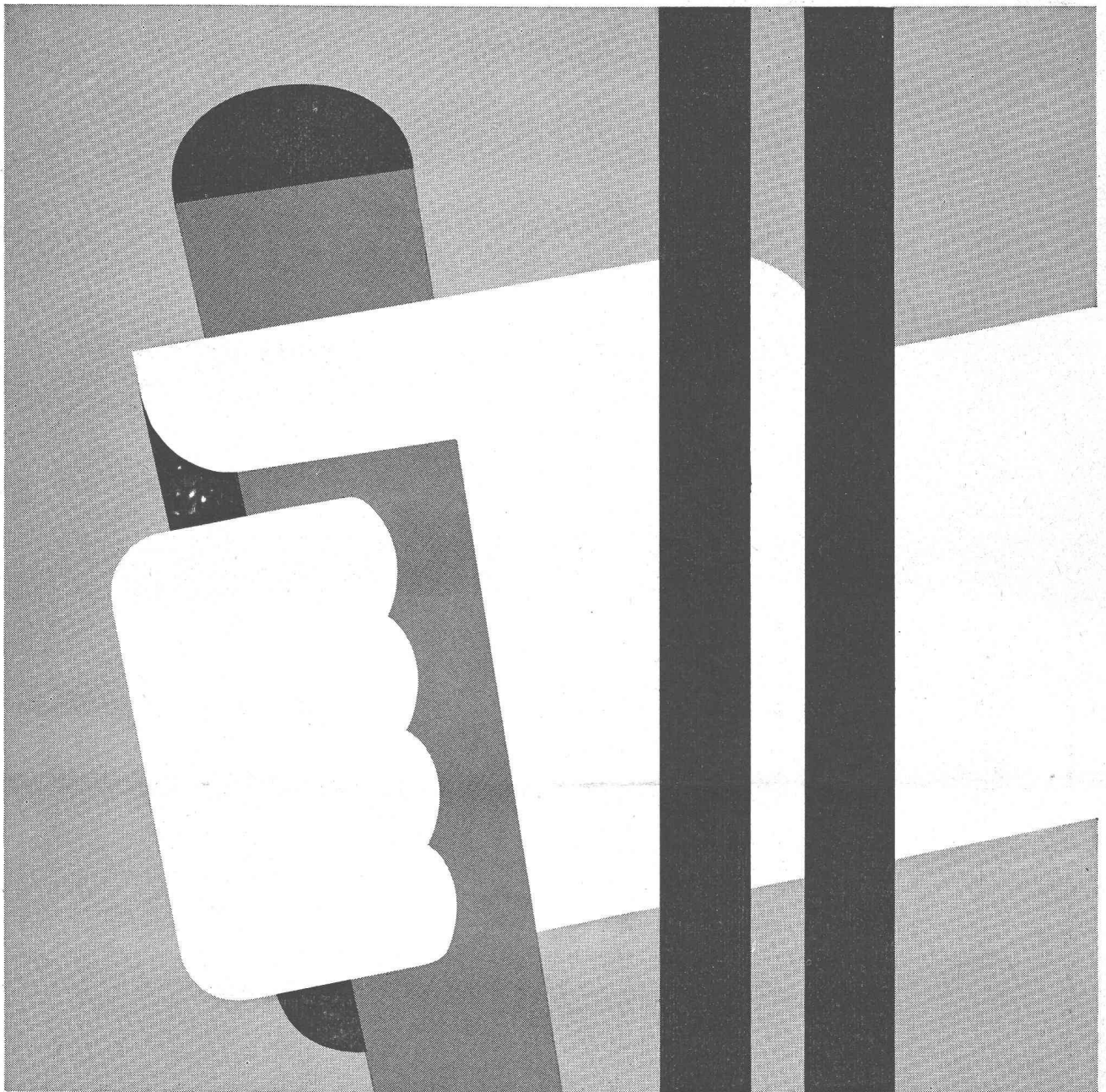
**Charles Maier & Cie, Schaffhouse/Suisse**

Fabrique d'appareils électriques et d'ensembles de distribution

Tél. 053 5 61 31

Bureau de Lausanne, 2 Avenue de la Rasude

Tél. 021 22 72 22



# Foire des Machines pour Entrepreneurs

16-24 février 1963  
dans les bâtiments de la  
Foire Suisse à Bâle



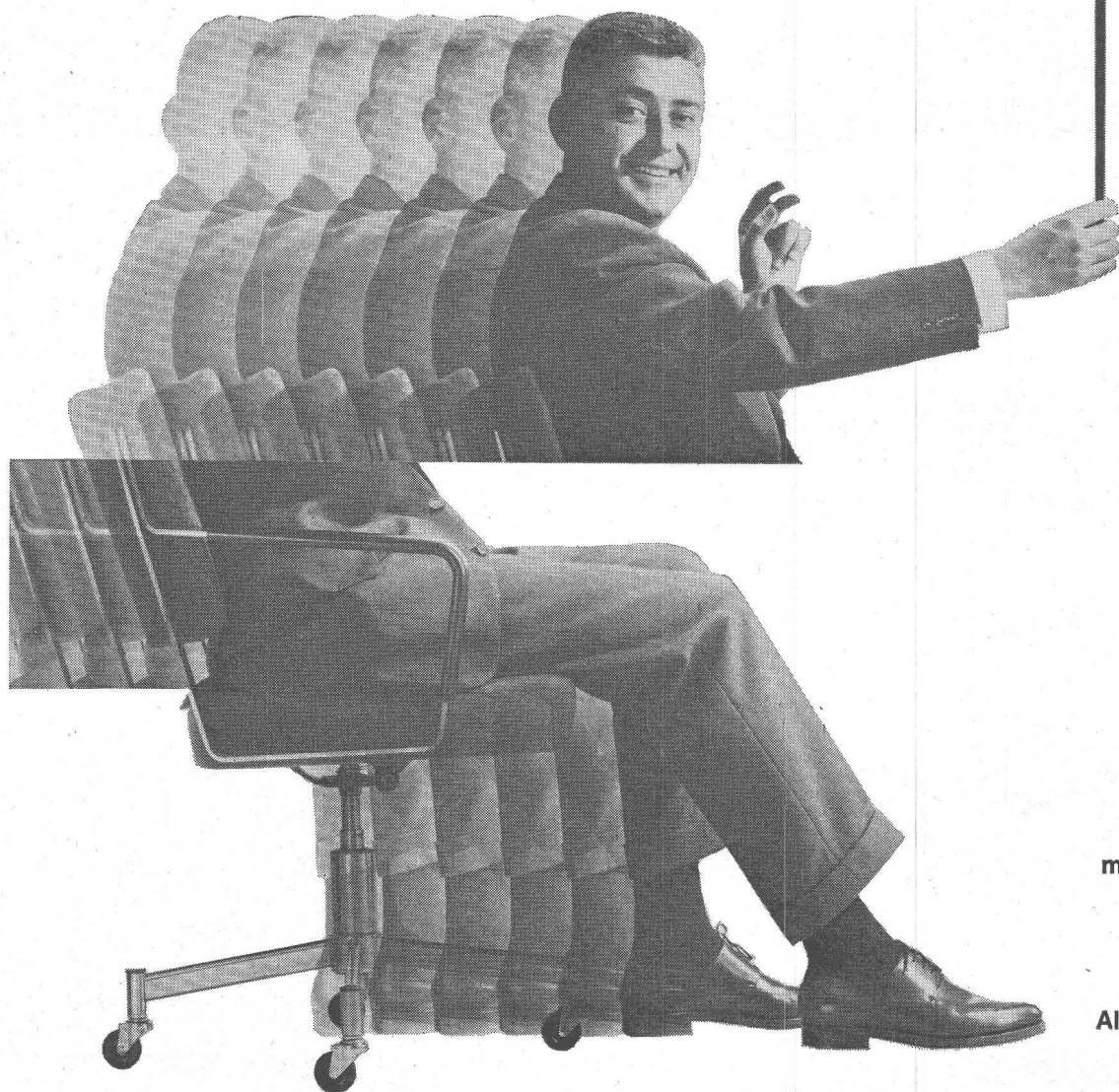
Association des Fabricants et Négociants suisses de machines pour entrepreneurs

# *stoll* giroflex

la chaise pivotante de ligne moderne



Giroflex 6335



40 autres  
modèles Giroflex  
du plus simple  
au plus luxueux.

En vente dans  
les magasins de  
meubles de bureau.  
Demandez la liste  
des dépositaires  
officiels Giroflex.

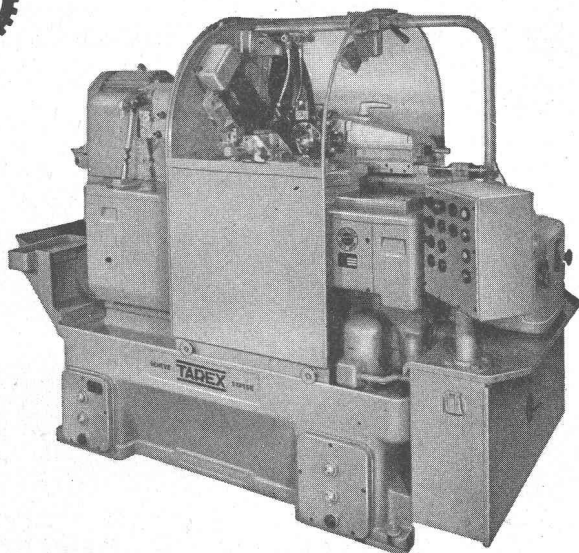
Albert Stoll, Giroflex  
Koblenz / AG

# SULZER

## Pompes centrifuges à haute pression

Sulzer Frères, Société Anonyme, Winterthur, Suisse

Bureau de Lausanne; Section Machines  
50, av. de la Gare, Téléphone 23 41 69



Tours automatiques monobroches  
à revolver

## TAREX

Modèle TAR L

Robuste et rapide.

Passage de barre 25/32, resp. 36/42 et  
46/52 mm.

Pour travaux en mandrin ou dans la barre.

Vitesses de rotations élevées.

Machine de base simple avec dispositifs  
additionnels standards, pouvant être équi-  
pée pour chaque genre de travail.

*Walter Meier* MACHINES-OUTILS SA *Zurich*

Muhlebachstrasse 11-15

Tel. (051) 34 54 00