

**Zeitschrift:** Bulletin technique de la Suisse romande  
**Band:** 89 (1963)  
**Heft:** 24

## Werbung

### Nutzungsbedingungen

Die ETH-Bibliothek ist die Anbieterin der digitalisierten Zeitschriften. Sie besitzt keine Urheberrechte an den Zeitschriften und ist nicht verantwortlich für deren Inhalte. Die Rechte liegen in der Regel bei den Herausgebern beziehungsweise den externen Rechteinhabern. [Siehe Rechtliche Hinweise.](#)

### Conditions d'utilisation

L'ETH Library est le fournisseur des revues numérisées. Elle ne détient aucun droit d'auteur sur les revues et n'est pas responsable de leur contenu. En règle générale, les droits sont détenus par les éditeurs ou les détenteurs de droits externes. [Voir Informations légales.](#)

### Terms of use

The ETH Library is the provider of the digitised journals. It does not own any copyrights to the journals and is not responsible for their content. The rights usually lie with the publishers or the external rights holders. [See Legal notice.](#)

**Download PDF:** 22.12.2024

**ETH-Bibliothek Zürich, E-Periodica, <https://www.e-periodica.ch>**



La précision grâce à

# la fonte VON ROLL

## Fonte grise

répondant à toutes  
les exigences  
en toutes dimensions et formes  
jusqu'à un poids unitaire  
de 50 tonnes

Fonte extrudée  
Fonte hydraulique

## Fonte ductile

à structure ferritique  
ou perlitique

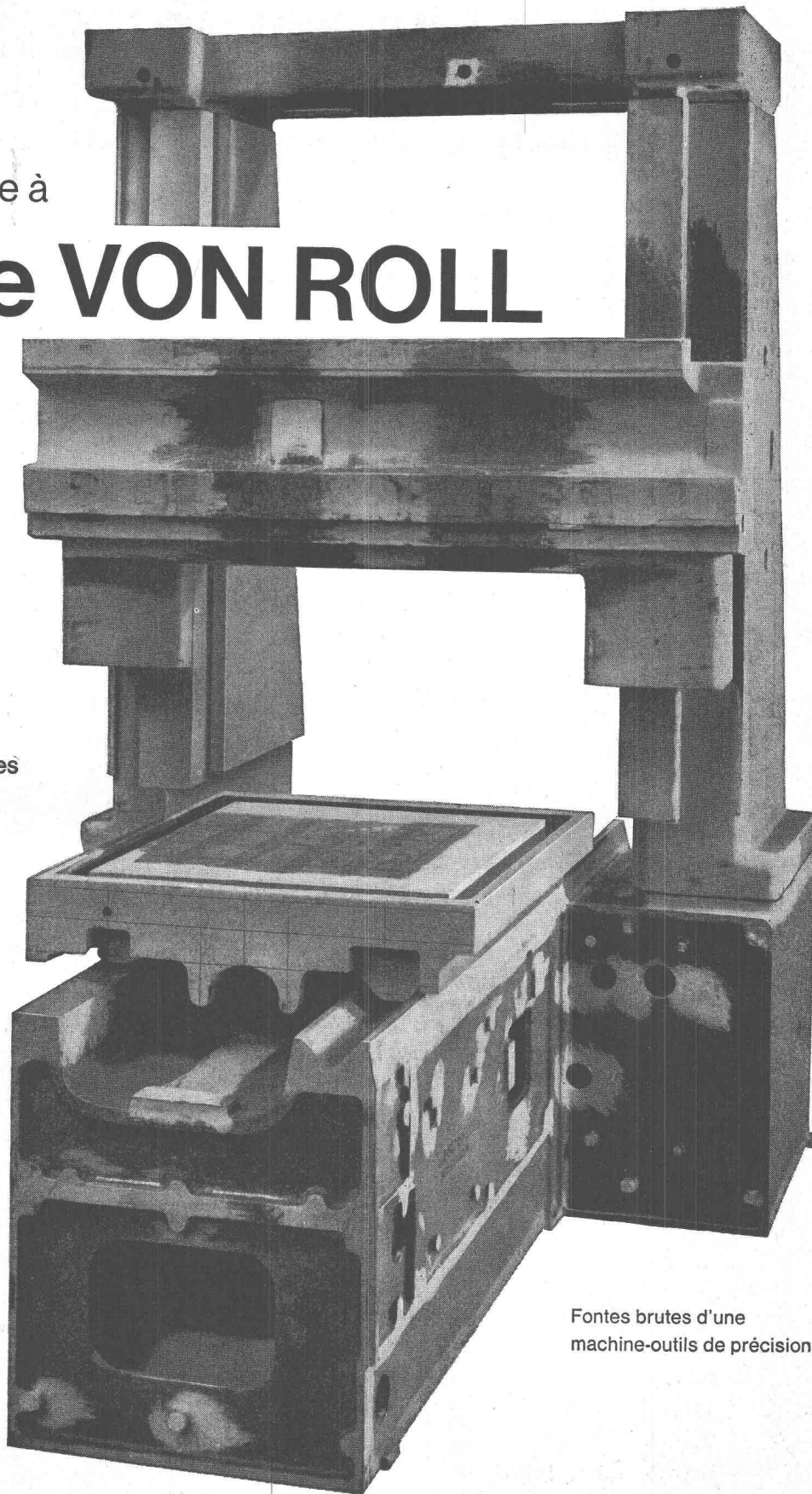
## Bronzes

centrifugés  
ou coulés en sable

## Alliages spéciaux

résistants aux acides  
à la chaleur et à l'usure

Alliages  
pour aimants permanents



Fontes brutes d'une  
machine-outils de précision

VON ROLL S.A. Gerlafingen  
Service de conseils pour la fonte  
Téléphone 065 461 31

# Plaques de plâtre Placoplâtre ininflammables



Ces plaques de plâtre, ininflammables, de grandes dimensions, légères, vous offrent la solution la plus rationnelle pour doubler murs et plafonds. Lorsque le temps est limité, lorsque

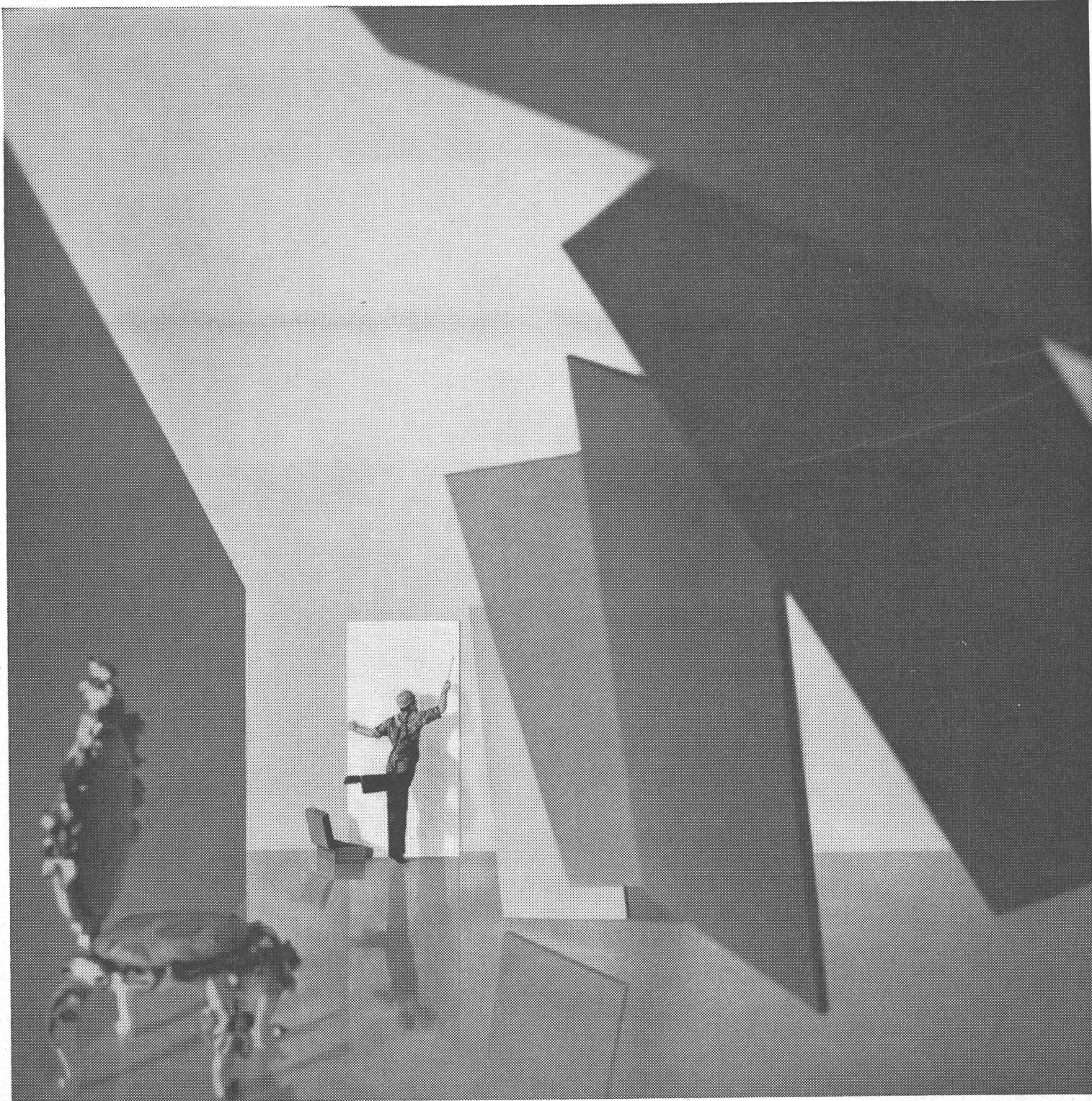
chaque heure compte, les plaques Placoplâtre constituent le matériau idéal. Elles sont le garant d'une pose rapide, propre, entièrement à sec. Leur structure stable élimine

le risque de fissures dues au retrait.

Pour tous renseignements, veuillez vous adresser à:  
GIPS-UNION SA, Talstr. 83, Zurich

MA

GK 401

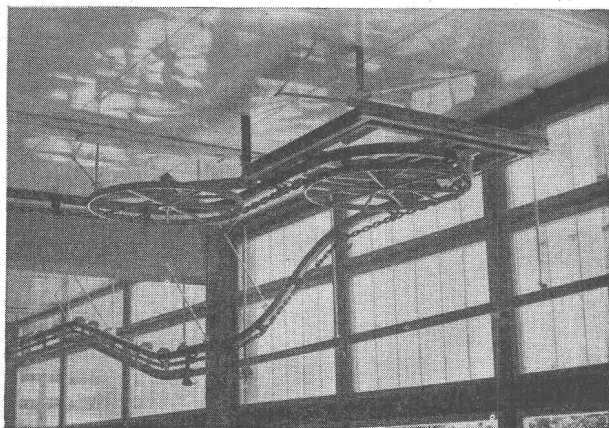
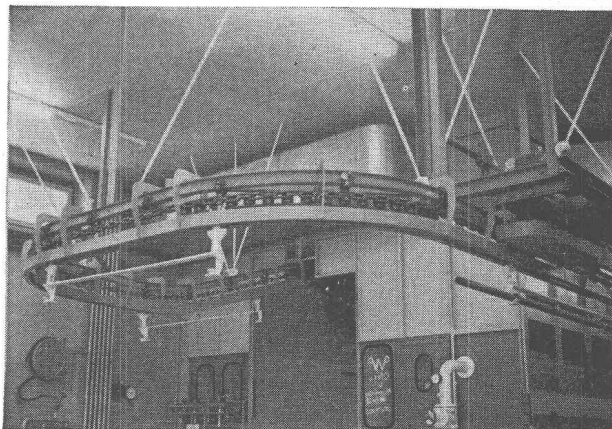




## Comment pouvez-vous

- économiser du personnel
- augmenter la production
- améliorer la qualité
- prévenir les accidents ?

Dans bien des cas, ces quatre objectifs peuvent être atteints simultanément grâce à un convoyeur aérien. Pour de multiples processus de fabrication, les convoyeurs traditionnels du type aérien ou souterrain représentent en effet la condition « sine qua non » d'une production rationnelle. Mais ce système de transport polyvalent permet aussi de résoudre de façon optimum certains problèmes posés par le stockage et l'entreposage.



La mise en place des convoyeurs aériens s'effectue très souvent sans exiger de modifications dans les bâtiments. En outre, ces installations n'ont pas besoin d'un espace supplémentaire et ne gênent aucunement les allées et venues à l'intérieur des locaux. Elles occupent la plupart du temps un espace libre inutilisé et ne sont montées plus bas que lorsqu'il le faut absolument pour charger et décharger. Tenez-vous à en savoir davantage sur ce système de transport ? Notre documentation vous fournira sans engagement de votre part toutes indications utiles sur ses caractéristiques et ses possibilités d'emploi.

**Usines métallurgiques Oehler & Cie SA, Aarau**

BON

pour de la documentation sur les convoyeurs circulaires

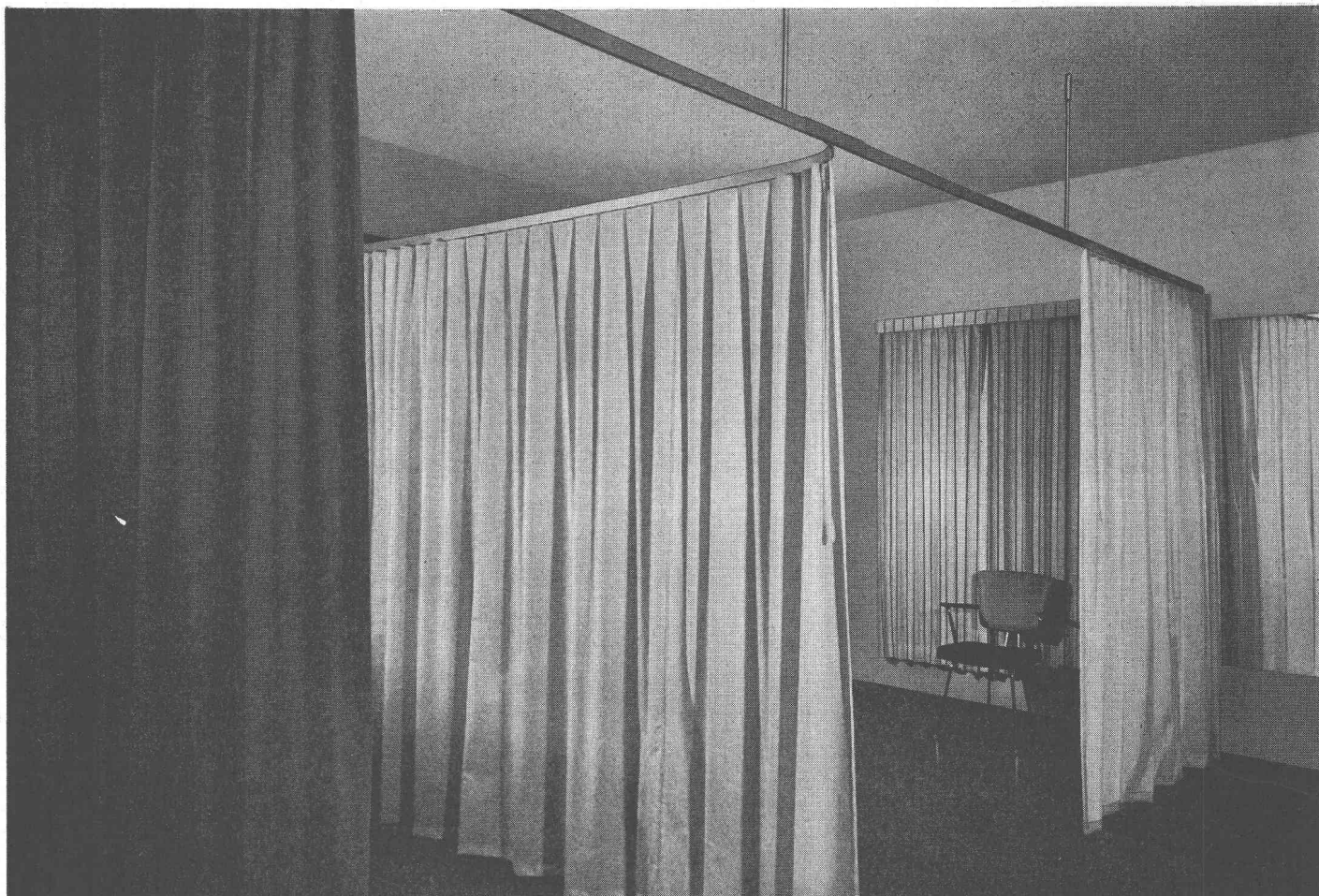
Nom

Firme

Adresse



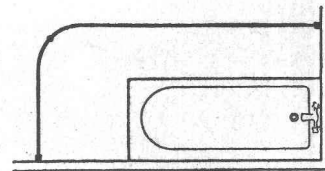
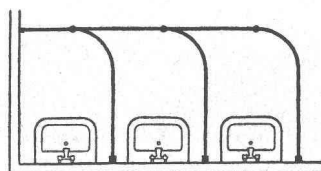
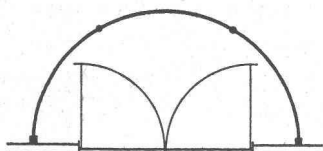
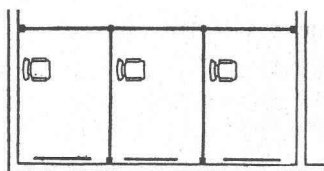
# OEHLER AARAU



PRATIQUE ET POUR  
DIVERS USAGES:  
L'ÉLÉGANTE SUSPENSION  
POUR RIDEAUX CUBICLE  
COMME PAROI DE SÉPARATION

Les salles de traitement et de consultation, les salles de bain et de déshabillage, les ateliers, les laboratoires, ainsi que de nombreux autres locaux

peuvent être divisés à volonté avec les profils pour rideaux Cubicle en porte-à-faux. Cubicle remplace, dans bien des cas, des galandages, des parois de bois ou de verre. Son élégante construction est facile à nettoyer et, par conséquent, hygiénique. Cubicle sert aussi de tambour aux portes. Et son autre grand avantage, c'est d'appartenir à la grande famille des installations de rideaux Silent Gliss (marque déposée), la première suspension silencieuse du monde, sur laquelle même les rideaux les plus lourds glissent comme sur du velours et sans peine. Nous vous conseillons sans engagement et pouvons vous présenter de nombreuses références. Quelques-unes des nombreuses possibilités d'emploi:



Vente par le commerce spécialisé. Echantillons et prospectus par:

FABRIQUE D'ARTICLES EN MÉTAL F. J. KELLER + CIE. LYSS/BE TÉLÉPHONE 032/ 84 27 42-43





Ossature métallique de la nouvelle halle du  
bassin de Radoub de la C.G.N. à Lausanne.  
Largeur totale 40 m.  
Hauteur maximum 14 m.  
Poids total environ 300 t.

# ZWAHLEN & MAYR S.A.

Constructions métalliques — Lausanne

## ZM

Ponts et charpentes  
Chaudronnerie  
Fenêtres et murs-rideaux en métal léger

Apprécié depuis plus de 50 ans

l'enduit de protection  
pour béton et métaux ferreux

INERTOL S.A. WINTERTHOUR  
Téléphone 052/93321

En vente chez votre fournisseur de matériel  
de construction.

INERTOL

## Duvoisin, Groux & C<sup>ie</sup> S.A.

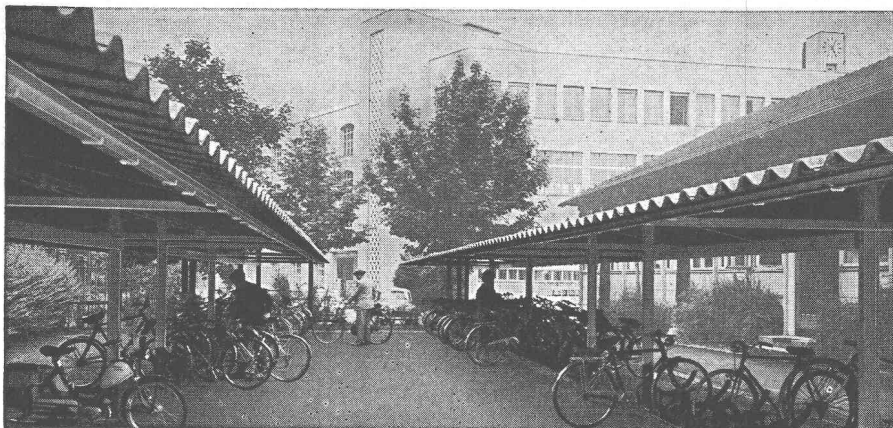
Entreprises électriques

**LAUSANNE  
CERNIER**

Lignes aériennes et souterraines en tous genres  
Stations transformatrices  
Réseaux  
Eclairage

Ateliers de constructions métalliques à Bussigny:  
Charpentes métalliques  
Pylônes  
Candélabres

REPRÉSENTATION POUR LA SUISSE ROMANDE DE LA S. A. DES CIMENTS ARMÉS CENTRIFUGÉS DE BODIO

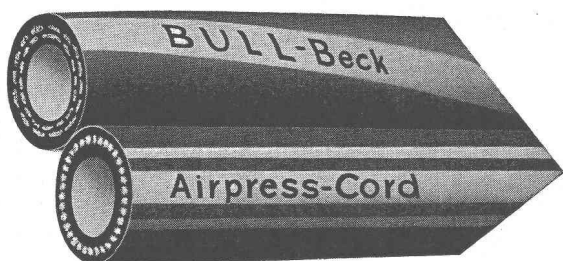


## Abris pour bicyclettes et motocyclettes

Construction éprouvée  
Formes modernes  
Prix avantageux  
Des milliers de références

**hulfegger+co/ag**

STAEFA-ZH — Tél. (051) 74 90 33



**Tuyaux caoutchouc** pour compresseurs, eau, pompes,  
d'aspiration et refoulement, etc.

**Bottes caoutchouc** 40 cm. et 90 cm de haut pour  
drainage, génie civil, etc.

**Vêtements imperméables**

**Feutres**

**Courroies pour transporteurs**

**Tapis en caoutchouc**

**BECK Frères S.A.** ARTICLES EN CAOUTCHOUC

MAISON FONDÉE EN 1903

9-11 St-Martin

LAUSANNE

Tél. (021) 22 41 64

S.A. HUNZIKER + C<sup>IE</sup>

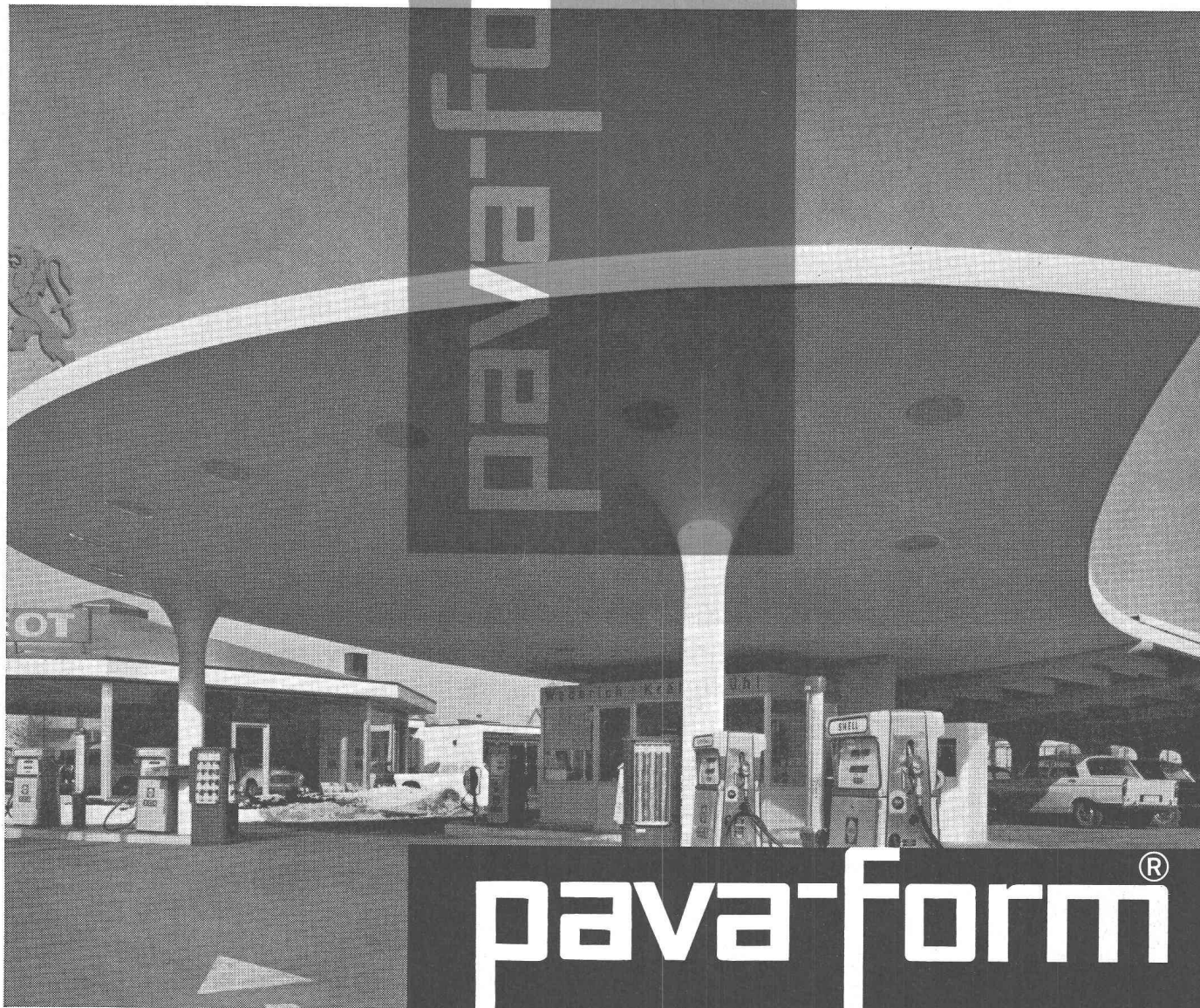
## Tuyaux Rocbeton

tuyaux armés, longueur 2 m  
fabriqués au tour selon un procédé  
éprouvé. Avec emboîtement normal  
ou emboîtement cloche  
Ø 60, 70, 80, 90, 100 cm



**NOUVEAU**

**Exécution  
plus rationnelle et  
plus rapide  
de béton apparent**



**pava-form<sup>®</sup>**

Marquise d'une station-service. La surface du béton, brute de décoffrage, est absolument lisse, grâce à l'emploi des panneaux Pava-form.

**le nouveau panneau de coffrage pour  
béton apparent et éléments préfabriqués**

En utilisant les panneaux de coffrage Pava-form, aux deux faces revêtues de plastique stratifié, vous obtiendrez de façon beaucoup plus rationnelle et plus rapide des surfaces de béton propres et lisses, d'un fini parfait. Le nettoyage de ces panneaux est particulièrement aisé et peut se faire aussitôt que l'on a décoffré. Légers, malgré leur grand format, ils sont faciles à poser et simplifient le travail de démoulage. Grâce à la remar-

quable résistance de leur revêtement, il est possible de les réemployer un très grand nombre de fois, des deux côtés. Notre service technique est à votre disposition pour vous fournir de plus amples renseignements — écrivez ou téléphonez-nous!

Un nouveau produit de  
Pavatex SA, Zurich 2,  
téléphone 051/23 76 76

**BON**

pour recevoir une documentation  
Pava-form

Nom \_\_\_\_\_

Raison sociale \_\_\_\_\_

Adresse \_\_\_\_\_

(à adresser à Pavatex SA,  
case postale, Zurich 27)

**Dévaloirs**  
en  
**béton vibré**

---

**Fabrique**  
**de canaux**  
**de cheminées**  
**Lausanne S. A.**

