

Objektyp: **Advertising**

Zeitschrift: **Bulletin technique de la Suisse romande**

Band (Jahr): **89 (1963)**

Heft 25

PDF erstellt am: **11.07.2024**

Nutzungsbedingungen

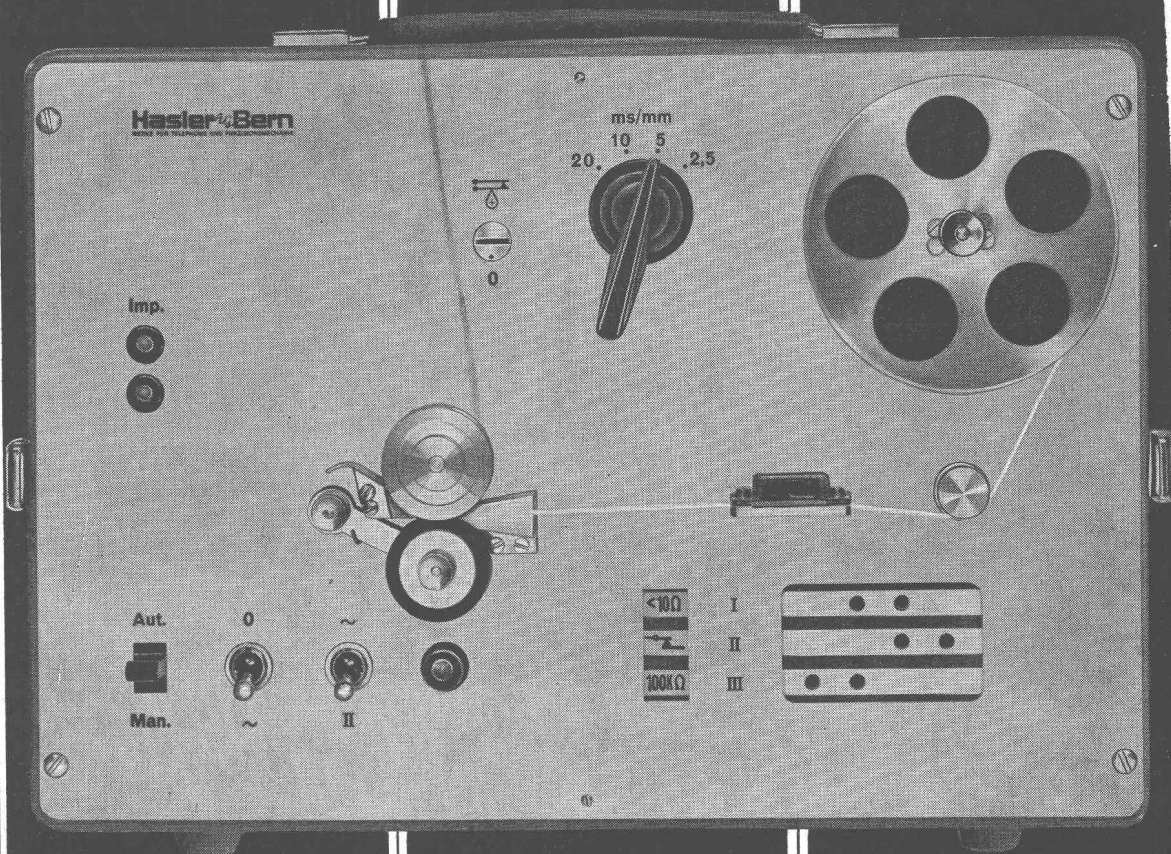
Die ETH-Bibliothek ist Anbieterin der digitalisierten Zeitschriften. Sie besitzt keine Urheberrechte an den Inhalten der Zeitschriften. Die Rechte liegen in der Regel bei den Herausgebern.

Die auf der Plattform e-periodica veröffentlichten Dokumente stehen für nicht-kommerzielle Zwecke in Lehre und Forschung sowie für die private Nutzung frei zur Verfügung. Einzelne Dateien oder Ausdrucke aus diesem Angebot können zusammen mit diesen Nutzungsbedingungen und den korrekten Herkunftsbezeichnungen weitergegeben werden.

Das Veröffentlichen von Bildern in Print- und Online-Publikationen ist nur mit vorheriger Genehmigung der Rechteinhaber erlaubt. Die systematische Speicherung von Teilen des elektronischen Angebots auf anderen Servern bedarf ebenfalls des schriftlichen Einverständnisses der Rechteinhaber.

Haftungsausschluss

Alle Angaben erfolgen ohne Gewähr für Vollständigkeit oder Richtigkeit. Es wird keine Haftung übernommen für Schäden durch die Verwendung von Informationen aus diesem Online-Angebot oder durch das Fehlen von Informationen. Dies gilt auch für Inhalte Dritter, die über dieses Angebot zugänglich sind.



Le nouvel impulsographe Hasler est l'appareil de mesure universel pour la pratique

Cet appareil moderne sert à mesurer des durées d'impulsions et des différences de temps entre fonctions de relais ou d'autres circuits. En outre, il convient tout aussi bien pour les multiples travaux de laboratoires de téléphonie et de la technique des courants faibles dans l'industrie et la recherche.

Léger et pratique, l'impulsographe Hasler se distingue par les caractéristiques suivantes:

Trois systèmes scripteurs indépendants les uns des autres, alimentés au choix à haute ou basse résistance ou encore par l'appareil même. Le système du milieu est en outre commutable en scripteur pour la fréquence du réseau lumière.

Quatre vitesses d'avancement (2,5/5/10/20 ms/mm)
Précision de mesure ± 1 ms
Amplificateur entièrement transistorisé

Echelle de temps par poinçonnage ou fréquence de 50 Hz du réseau lumière
Lecture directe, simple et claire

Sûreté de manipulation: chaque commutation peut être effectuée pendant le fonctionnement

Protection: la plus haute tension accessible de l'extérieur est de 6 volts.

Demandez notre documentation détaillée

Hasler

Hasler SA Berne Belpstrasse 2
Téléphone 031 64 11 11



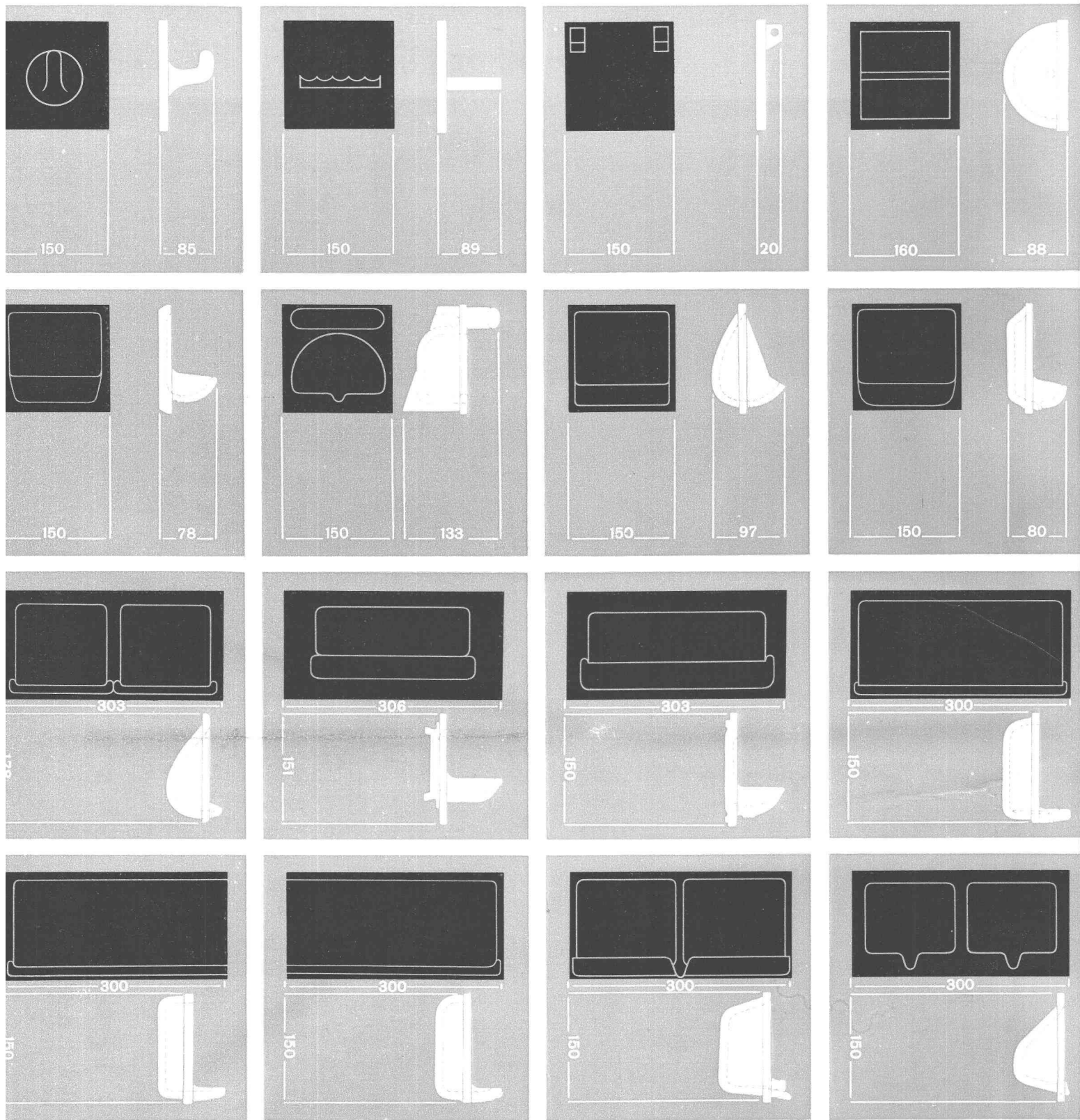
Même si le sol est mouillé...

L'étanchéité et la densité des carreaux les prédestinent particulièrement aux revêtements de salles de bain. Un carrelage posé par un spécialiste ne craint pas le contact permanent avec l'eau. Ni le récurage quotidien, ni les chaussures de ville, ni même les fameux talons-aiguilles ne peuvent l'endommager. Pour cette salle de bain, on a volontairement re-

noncé aux éléments de couleurs variées. Même dans ses teintes les plus discrètes, le matériel céramique met en valeur la beauté des carreaux de revêtement et de dallage, connue depuis des siècles.

Carreaux de faïence et de grès cérame



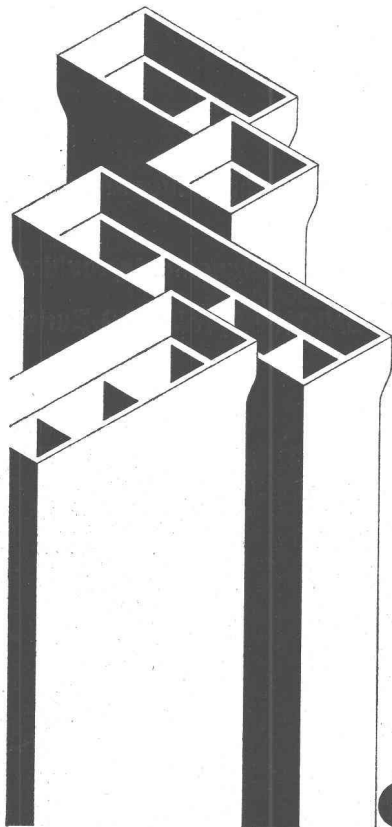
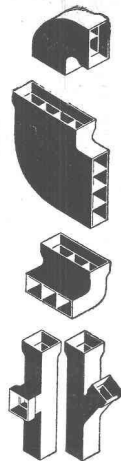


Quelques exemples de pièces accessoires

Les porte-savons, cendriers, porte-papier, patères et crochets pour les linges existent dans des formes très différentes. Ces éléments fabriqués en céramique permettent à l'architecte d'intégrer à son ouvrage ces pièces qui sont accessoires et qui, autrement, rompent très souvent l'esthétique. Les renseignements,

conseils et détails techniques peuvent être obtenus auprès des Maisons de carrelage spécialisées.

Canaux Éternit à tirages multiples d'amenée et d'évacuation d'air dans cuisines et salles de bain superposées. Livrables en hauteurs d'étage. Amortissent le bruit, parois lisses intérieurement et extérieurement. Etanchéification superflue.
Eternit SA Niederurnen GL Téléphone 058 - 41555

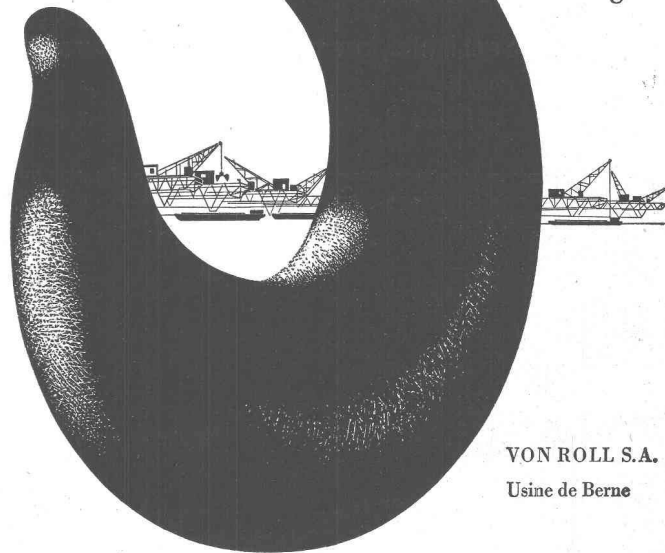


Eternit

950

VON ROLL

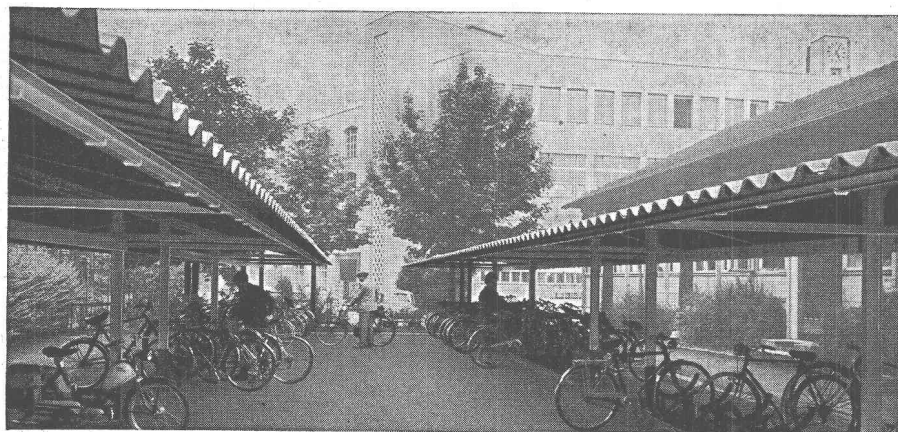
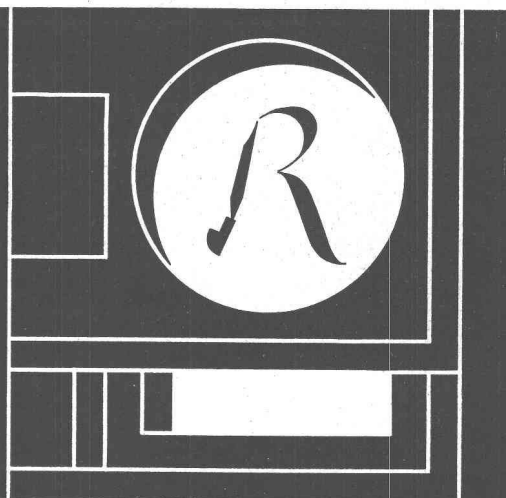
Grues et installations de manutention pour tout usage



VON ROLL S.A.
Usine de Berne

La meilleure
PORTE ISOLANTE
avec joints automatiques
Licence Brevet + 259058
PORTES NEUVES OU EXISTANTES TRANSFORMÉES
MENUISERIE
Max Locher
Lausanne Ch. du Levant 157 Tél. 28 68 62

Ateliers Maurice Raymond S. A.
Photograpeurs à Lausanne
19, avenue Vinet Tél. 24 69 61



Abris pour bicyclettes et motocyclettes

Construction éprouvée
Formes modernes
Prix avantageux
Des milliers de références

hulftegger+co/ag

STAEFA-ZH — Tél. (051) 74 90 33

Plaques de plâtre Placoplâtre

inflammables



Ces plaques de plâtre, inflammables, de grandes dimensions, légères, vous offrent la solution la plus rationnelle pour doubler murs et plafonds. Lorsque le temps est limité, lorsque

chaque heure compte, les plaques Placoplâtre constituent le matériau idéal.

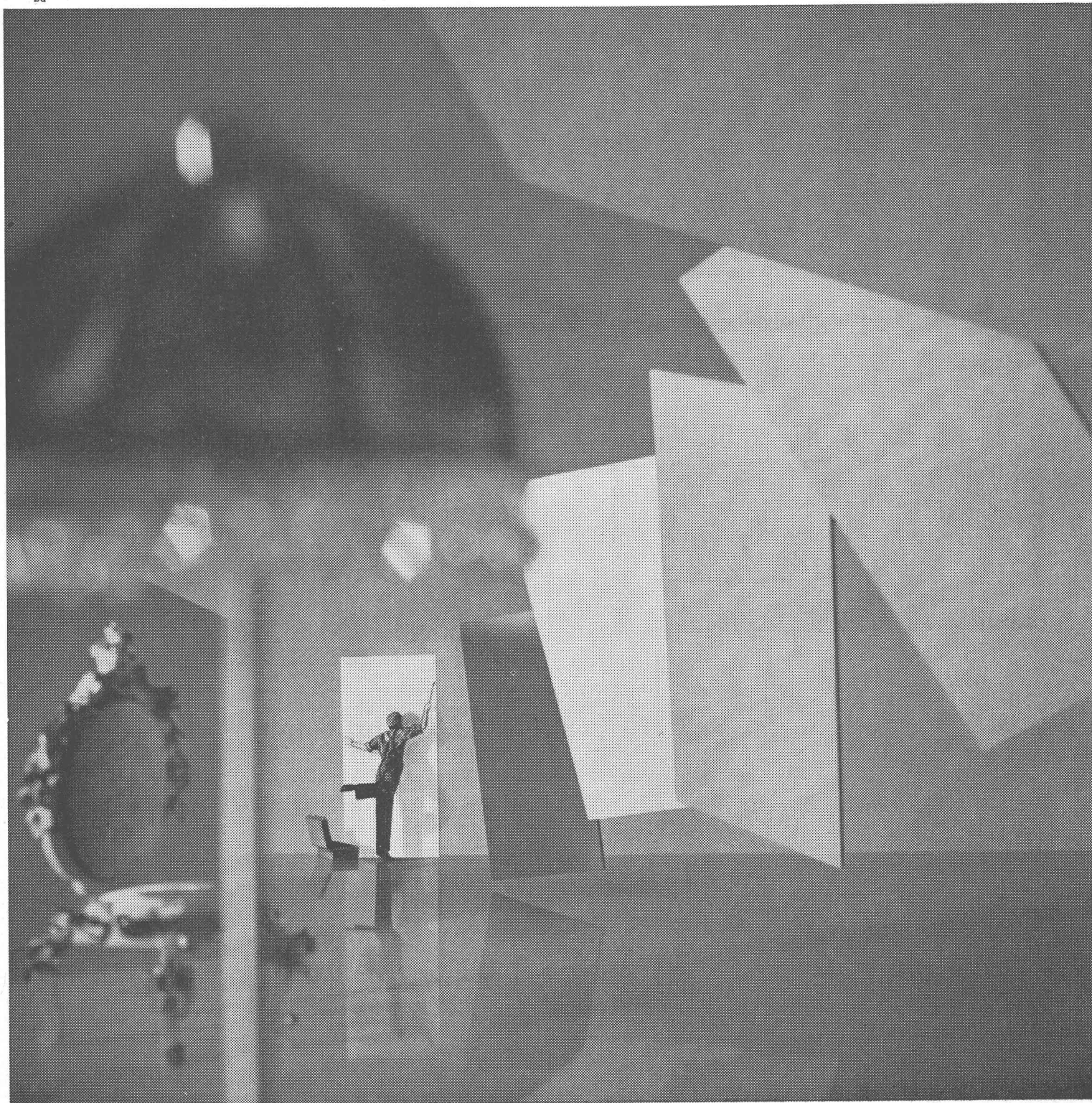
Elles sont le garant d'une pose rapide, propre, entièrement à sec. Leur structure stable élimine

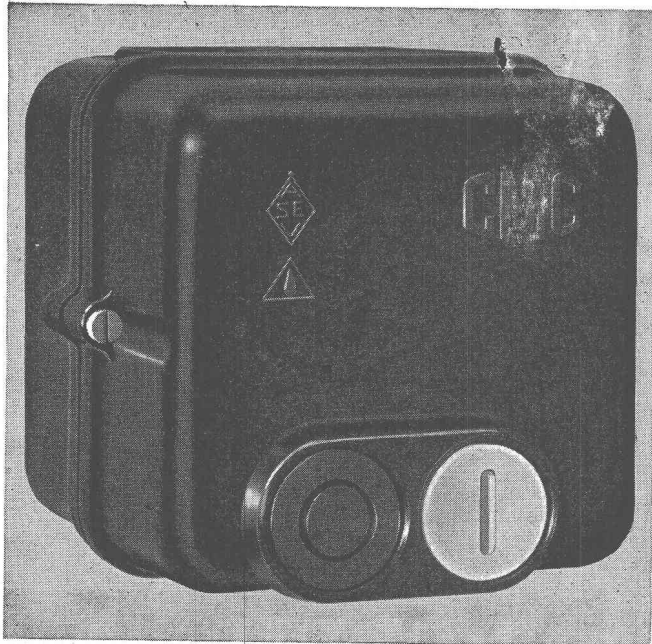
le risque de fissures dues au retrait.

Pour tous renseignements, veuillez vous adresser à:
GIPS-UNION SA, Talstr. 83, Zurich

△

GK 402





Interrupteur de protection pour moteurs

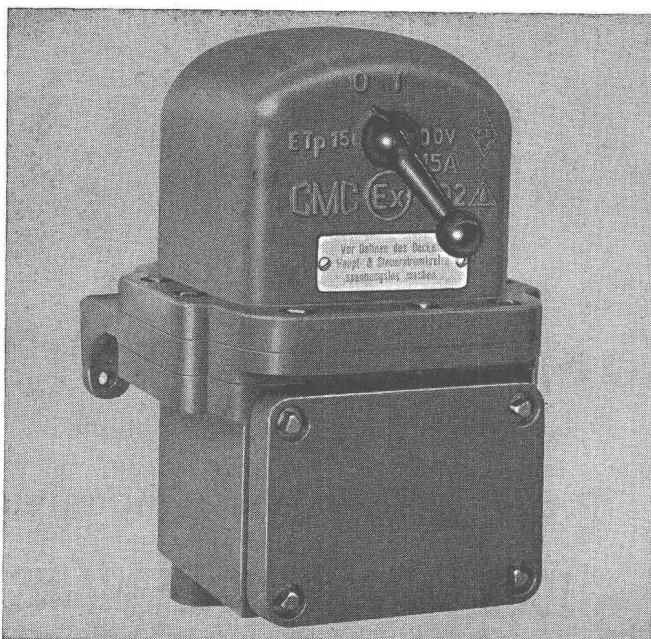
type Tp 15 15 A 500 V

- fusible placé en amont: max. 40 A
- limite de soudure: au-dessus de 2500 A
- puissance de coupure: supérieure à 500 A sous 500 V, $\cos \varphi$ 0,3

ATp 15 w boîtier en matière isolante pour locaux humides et mouillés, supportant les éclaboussements.

CTp 15 w boîtier en métal léger, supportant les éclaboussements.

ETp 15 boîtier antidéflagrant en métal léger, Ex dD 2 pour locaux présentant des risques d'explosion.



CMC

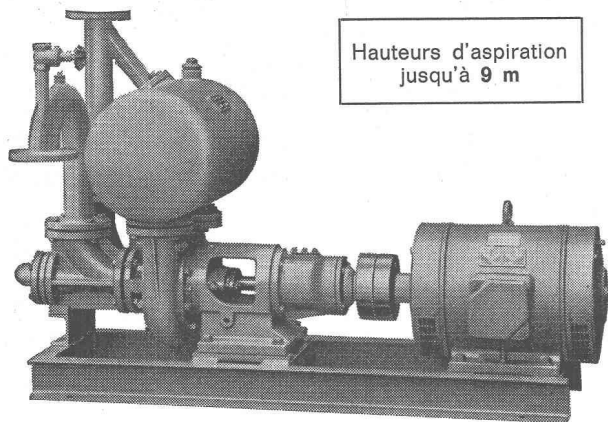
Charles Maier & Cie, Schaffhouse

Fabrique d'app. électriques et d'ensembles de distribution. Tél. 053 5 61 31
Bureau de Lausanne, 2 Avenue de la Rasude Tél. 021 22 72 22

Pompes pour les chantiers l'industrie et les eaux usées

à amorçage automatique, sans soupapes

Système Lauchenaer



Hauteurs d'aspiration
jusqu'à 9 m

Débits 1-500 l/sec. Aucune soupape de fond. Pas de clapet dans la tubulure d'aspiration. Aucune pompe à vide auxiliaire. Aspiration automatique en tout temps, même après introduction d'air dans le tuyau d'aspiration. Aucune surface d'étanchéité frottante se détériorant à l'usage, d'où fonctionnement exempt de perturbations, aussi dans l'extraction de vase, de sable et de gravier.

Ateliers de Construction s/Sihl S. A.

Fondés en 1871 ZURICH Tél. (051) 23 35 14



L'escalier
mobile breveté
« SIEBER »

LUCERNE

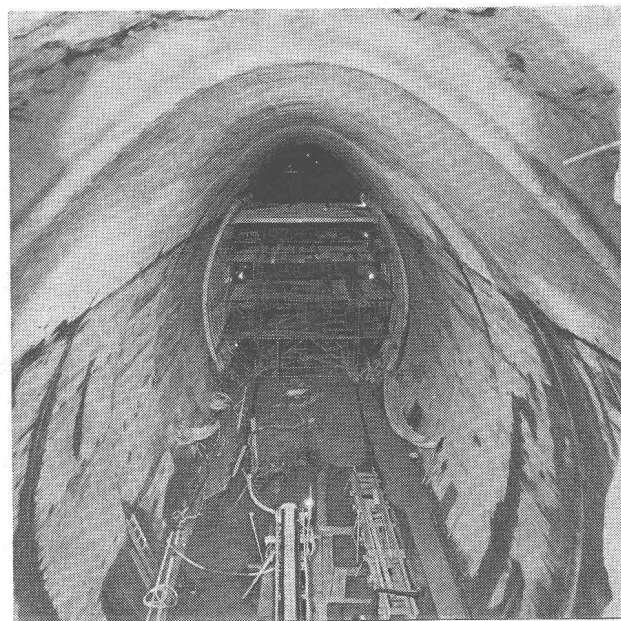
Brunnhalde Tél. 041 / 2 04 56

Représentant (monteur)
pour la Suisse romande
est demandé

DUPUIS & C^{IE}
photogravure
CLICHÉS DESSINS PHOTOS
Lausanne Cheneau-de-Bourg 3 Tél. 23 39 23

Papier calque, héliographique,
millimétré et logarithmique

ED. AERNI-LEUCH BERNE



Entreprise de Travaux Publics

Pierre CHAPUISAT, ingénieur

TOUS TRAVAUX SOUTERRAINS

LAUSANNE

MARTIGNY



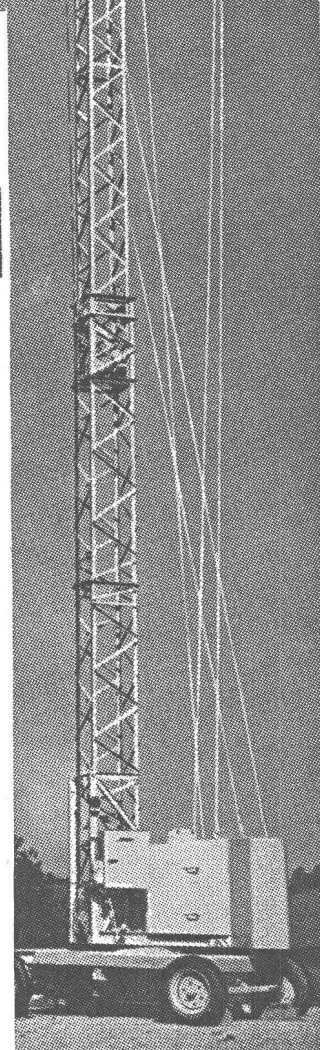
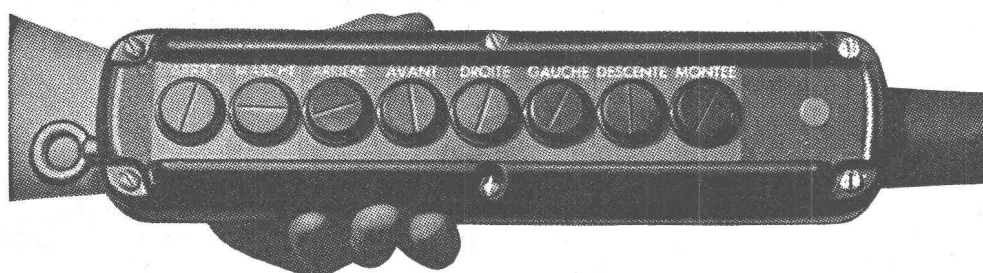
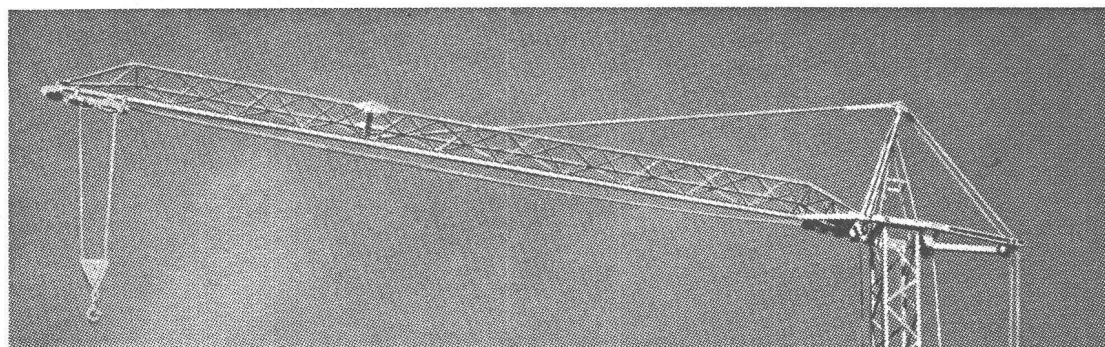
MARCEL ESTOPPEY S. A.

Lausanne — place du Tunnel 15
Tél. (021) 22 17 81

Fabrication et pose de

VOLETS A ROULEAUX

POTAIN



La petite grue aux multiples avantages :

Montage et démontage par simple pression sur un bouton; service stationnaire ou en translation; possibilité d'échanger rapidement les roues à pneus contre des galets pour voie de roulement; treuil de levage et treuil de montage indépendants; possibilité pour le grutier de déterminer à volonté son poste de commande, grâce à la télécommande.

Type 206 : portée 12 m, force 550 kg

Type 207 : portée 15 m, force 700 kg

Demandez une
offre détaillée
de :



Ing. Walter Hächler SA., Wettingen/AG

Tél. 056 60 400

DOCUMENTATION DU BATIMENT

CENTRE NATIONAL SUISSE / BIBLIOTHÈQUE NATIONALE SUISSE, BERNE

628.257.2 : 696.14

Mohr, Wilhelm : Recherches sur les conduites d'écoulement et sur les siphons des baignoires et des douches. (*Untersuchungen an Abflussleitungen und Geruchverschlüssen für Bade- und Brausewannen.*) Avec fig., Installation, 34 (1962) 2, p. 45-52 ; 3, p. 70-80.

Des expériences ont été entreprises pour déterminer si les diamètres des conduites et les hauteurs des siphons recommandés par la norme DIN 1986 ne peuvent pas être réduits. La question du bruit a été prise particulièrement en considération. Une réduction des dimensions d'un quart environ est possible.

Suisse, EPF, Zurich, 1963, N° 138.

725.826 (43 - 2.36)

Dansard, W. ; Kuhn, J., arch. : Projet pour une halle de sport à Düsseldorf. (*Projekt einer Sporthalle in Düsseldorf.*) Avec fig., Schweizer Bauhl., 73 (1962) 52, p. 1-7.

Au rez-de-chaussée, pistes pour la course, les sauts et les jets. Au premier, place de jeux avec tribune latérale. En annexe, bâtiment d'administration, restaurant, vestiaires, etc. La construction en portiques d'acier permet une portée de 70 m. Détails sur le chauffage et l'éclairage. Coût total : 6,9 millions.

Suisse, EPF, Zurich, 1963, N° 139.

724.893 : 796.343 (485)

Jacobsen, Arne : Salle de tennis à Landskrona, Suède. (*Tennishalle in Landskrona.*) Avec fig., Bauen & Wohnen, 16 (1962) 6, p. 265-266.

Le toit de la salle est supporté par dix piliers en acier, distants de 18 m ; leur portée est de 37 m, avec de chaque côté un porte-à-faux de 7,50 m ; la salle contient 1100 places assises et 600 places debout.

Suisse, EPF, Zurich, 1963, N° 140.

728.84 : 613.76

Dahinden, Justus : Maisons de vacance du type Pro Juventute, à Fornasette. (*Pro-Juventute-Typen-Ferienhäuser in Fornasette.*) Avec fig., Bauen & Wohnen, 16 (1962) 6, p. VI 6 - VI 10.

Maison en bois ayant la forme d'un prisme pentagonal couché dont les deux extrémités sont entièrement vitrées et qui repose sur des pilotis. Les chambres à coucher et les locaux divers avec une galerie sont disposés autour du noyau central réservé à l'aire de séjour et de repas. Sous la maison, place de jeux et séchoir.

Suisse, EPF, Zurich, 1963, N° 141.

728.5

Müller, Klaus E. : Quelques idées sur les projets d'hôtels. (*Gedanken über den Hotelentwurf.*) Avec fig., Bauen & Wohnen, 16 (1962) 6, p. VI 14 - VI 24.

Quels sont les aspects fonctionnels, humains et sociaux que doit montrer un hôtel et comment influencent-ils sa construction ? Considérations sur le climat des chambres : luxe, tranquillité, etc. Caractères du hall de réception. Influence du restaurant, salle de spectacle ou autres.

Suisse, EPF, Zurich, 1963, N° 142.

725.893 : 796.352 (52)

Tange, Kenzo : Club de golf à Totsuko. (*Golfhaus Totsuko bei Tokio.*) Avec fig., Bauen & Wohnen, 16 (1962) 6, p. 259-264.

Hall complètement vitré, bureaux, restaurant et salon à l'étage supérieur, vestiaires à mi-étage ; les piliers en béton armé supportent le toit en forme de coupe ; les supports d'angle sont profilés en fonction des poussées du vent, alors que les piliers intermédiaires s'élargissent vers le haut ; pavillon annexe avec toit incliné vers l'intérieur.

Suisse, EPF, Zurich, 1963, N° 143.

728.84 : 613.76 (480)

Saarnio, Bertel : Maison de vacances près de Provoo, exécution 1955. (*Ferienhaus in der Nähe von Provoo, Finnland.*) Avec fig., Bauen & Wohnen, 16 (1962) 6, p. 254-256.

La construction repose sur des piliers en bois ; le rez-de-chaussée se compose d'un hall d'entrée, d'une sauna, d'une chambre de bain avec toilettes et d'un petit vestiaire ; terrasse couverte ; à l'ouest, le living-room, au milieu une cuisinette avec aire pour repas et à l'est, les chambres à coucher.

Suisse, EPF, Zurich, 1963, N° 144.

728.84 : 613.76 (52)

Taniguchi, Yoshiro : Colonie de maisons de week-end, à Karuizawa. (*Kolonie von Wochenendhäusern in Karuizawa, Japan.*) Avec fig., Bauen & Wohnen, 16 (1962) 6, p. 252-253. Colonie construite par 10 familles de professions libérales ; deux variantes d'appartements de 1 pièce : 35 m² et 44 m² ; chaque unité a son entrée donnant sur une terrasse et le jardin ; l'aménagement correspond aux besoins et aux désirs de chaque locataire.

Suisse, EPF, Zurich, 1963, N° 145.

728.84 (436)

Tinhofer, Bruno : Résidence d'été d'un adepte des sports nautiques à Neusiedler See. (*Sommerhaus eines Wassersportlers am Neusiedler See.*) Avec fig., Bauen & Wohnen, 16 (1962) 6, p. 251.

Deux parties : séjour, comprenant le living-room avec cuisines, douche et dépôt ; repos avec deux chambres à coucher de chacune trois lits ; entre : terrasse couverte ; construction en bois, façades recouvertes de plaques d'éternit blanches, toit plat en tôle aluman, solarium sur le toit du hangar à bateaux.

Suisse, EPF, Zurich, 1963, N° 146.

728.84 : 613.76 (494.45)

Schoch, Rudolf A. ; Möller, René M. ; Weber, M. R. : Station de vacances à Leysin du Syndicat ouvrier suisse. (*Feriendorf des Schweizerischen Gewerkschaftsbundes in Leysin.*) Avec fig., Bauen & Wohnen, 16 (1962) 6, p. 248-250.

Vingt maisons disposées en trois groupes sur une parcelle d'environ 20 000 m² ; les habitations, toutes du même type (murs en béton ou durisol, planchers en hourdis de béton préfabriqué, recouvert de plaque durisol) sont carrelées avec des planelles ponzano ; parois extérieures préfabriquées en bois avec une isolation de fibre de verre ; toit incliné vers l'intérieur.

Suisse, EPF, Zurich, 1963, N° 147.

728.53 (494.28)

Schlegel, Walter : Petit hôtel dans les Flumser Bergen. (*Kleines Berghotel in den Flumser Bergen.*) Avec fig., Bauen & Wohnen, 16 (1962) 6, p. 244-245.

Le bâtiment comprend 32 lits répartis en chambres à deux lits. Le plan est basé sur une grille de 3,30/3,30 m. Chaque pièce possède une douche, W.-C. et un balcon ; restaurant de 150 places, bar, office, cuisine et bureau ; terrasse pour 200 à 300 personnes.

Suisse, EPF, Zurich, 1963, N° 148.

728.5 (495)

Konstantinidis, Aris : Hôtel Xenia à Mykonos. (*Hotel Xenia auf Mykonos.*) Avec fig., Bauen & Wohnen, 16 (1962) 6, p. 240-243.

Hôtel de style moderne, accès depuis le nord, chambres à coucher toutes avec eau chaude, trois bâtiments de deux étages ; l'hôtel compte 93 lits répartis dans 57 chambres ; aire de séjour et véranda couverte ; murs de granit montés à sec ; planchers ; sommiers en béton apparent blanc.

Suisse, EPF, Zurich, 1963, N° 149.

728.54 (52)

Ashihara, Joshinobu : Auberge de jeunesse à Nikko. (*Jugendhotel Nikko, Japan.*) Avec fig., Bauen & Wohnen, 16 (1962) 6, p. 246-247.

Le corps central réunit les locaux et installations techniques ; à l'ouest, aile des jeunes filles comprenant 10 lits ; à l'est, partie des jeunes gens avec 16 lits. La construction est en béton, les brise-soleil en bois.

Suisse, EPF, Zurich, 1963, N° 150.

728.52 (439.1)

Polony, Karoly : Hôtel de villégiature sur le Plattensee. (*Sommerhotel am Plattensee.*) Avec fig., Bauen & Wohnen, 16 (1962) 6, p. 238-239.

L'hôtel comprend 20 pièces à deux personnes avec douche et toilettes ; les surfaces vitrées des façades sont protégées des rayons à l'aide de brise-soleil ; un système de tuyaux disposés sur le toit permet de livrer une eau tempérée par le soleil pour toutes les douches de la maison.

Suisse, EPF, Zurich, 1963, N° 151.

NOUVEAU

**Exécution
plus rationnelle et
plus rapide
de béton apparent**



pava-form[®]

Élément de béton armé, préfabriqué, moulé sur panneaux Pava-form.

**le nouveau panneau de coffrage pour
béton apparent et éléments préfabriqués**

En utilisant les panneaux de coffrage Pava-form, aux deux faces revêtues de plastique stratifié, vous obtiendrez de façon beaucoup plus rationnelle et plus rapide des surfaces de béton propres et lisses, d'un fini parfait. Le nettoyage de ces panneaux est particulièrement aisé et peut se faire aussitôt que l'on a décoffré. Légers, malgré leur grand format, ils sont faciles à poser et simplifient le travail de démoulage. Grâce à la remar-

quable résistance de leur revêtement, il est possible de les réemployer un très grand nombre de fois, des deux côtés. Notre service technique est à votre disposition pour vous fournir de plus amples renseignements — écrivez ou téléphonez-nous!

Un nouveau produit de
Pavatex SA, Zurich 2,
téléphone 051/23 76 76

BON

pour recevoir une documentation
Pava-form

Nom _____

Raison sociale _____

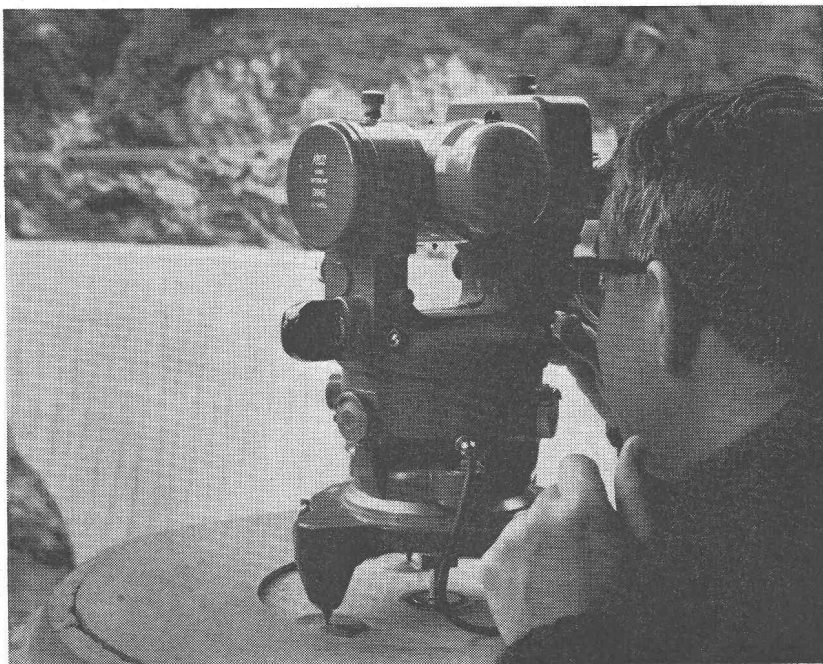
Adresse _____

(à adresser à Pavatex SA,
case postale, Zurich 27)

Equipements Kern pour mesures de précision

Kern Aarau livre des équipements de mesure complets pour le piquetage, le contrôle et la surveillance d'ouvrages d'art de tous genres. Particulièrement lors de mesures de déformations de barrages et digues des usines hydrauliques, les instruments Kern jouent un rôle toujours plus important. De nombreux problèmes de mesure survenant dans l'industrie trouvent aussi bien leur solution à l'aide des instruments de précision Kern.

Une brochure illustré détaillé, traitant les différentes méthodes de mesure et les équipements Kern appropriés, sera envoyée sur demande aux intéressés.



Veillez m'envoyer la brochure «Equipements pour mesures de précision»

Nom _____ Profession _____

Adresse _____

Détacher ce coupon et l'adresser à Kern & Cie S.A. Aarau

SCC

CIMENT PORTLAND

CIMENT SPÉCIAL

CHAUX HYDRAULIQUE

ROCHITE

