

Objektyp: **Advertising**

Zeitschrift: **Bulletin technique de la Suisse romande**

Band (Jahr): **89 (1963)**

Heft 26: **Autoroute Genève-Lausanne, fascicule no 2**

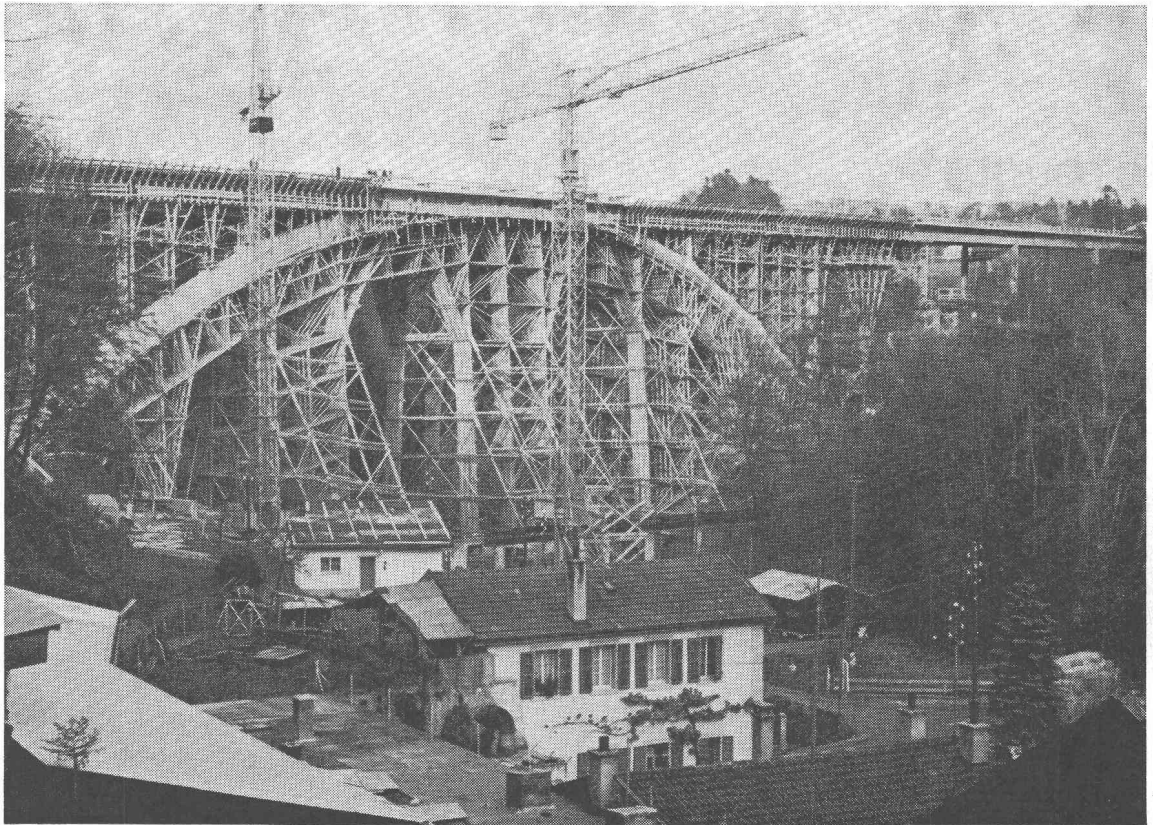
PDF erstellt am: **13.09.2024**

Nutzungsbedingungen

Die ETH-Bibliothek ist Anbieterin der digitalisierten Zeitschriften. Sie besitzt keine Urheberrechte an den Inhalten der Zeitschriften. Die Rechte liegen in der Regel bei den Herausgebern. Die auf der Plattform e-periodica veröffentlichten Dokumente stehen für nicht-kommerzielle Zwecke in Lehre und Forschung sowie für die private Nutzung frei zur Verfügung. Einzelne Dateien oder Ausdrucke aus diesem Angebot können zusammen mit diesen Nutzungsbedingungen und den korrekten Herkunftsbezeichnungen weitergegeben werden. Das Veröffentlichen von Bildern in Print- und Online-Publikationen ist nur mit vorheriger Genehmigung der Rechteinhaber erlaubt. Die systematische Speicherung von Teilen des elektronischen Angebots auf anderen Servern bedarf ebenfalls des schriftlichen Einverständnisses der Rechteinhaber.

Haftungsausschluss

Alle Angaben erfolgen ohne Gewähr für Vollständigkeit oder Richtigkeit. Es wird keine Haftung übernommen für Schäden durch die Verwendung von Informationen aus diesem Online-Angebot oder durch das Fehlen von Informationen. Dies gilt auch für Inhalte Dritter, die über dieses Angebot zugänglich sind.



PONT DE LA CHOCOLATIÈRE s/LAUSANNE
Coffrage du premier arc

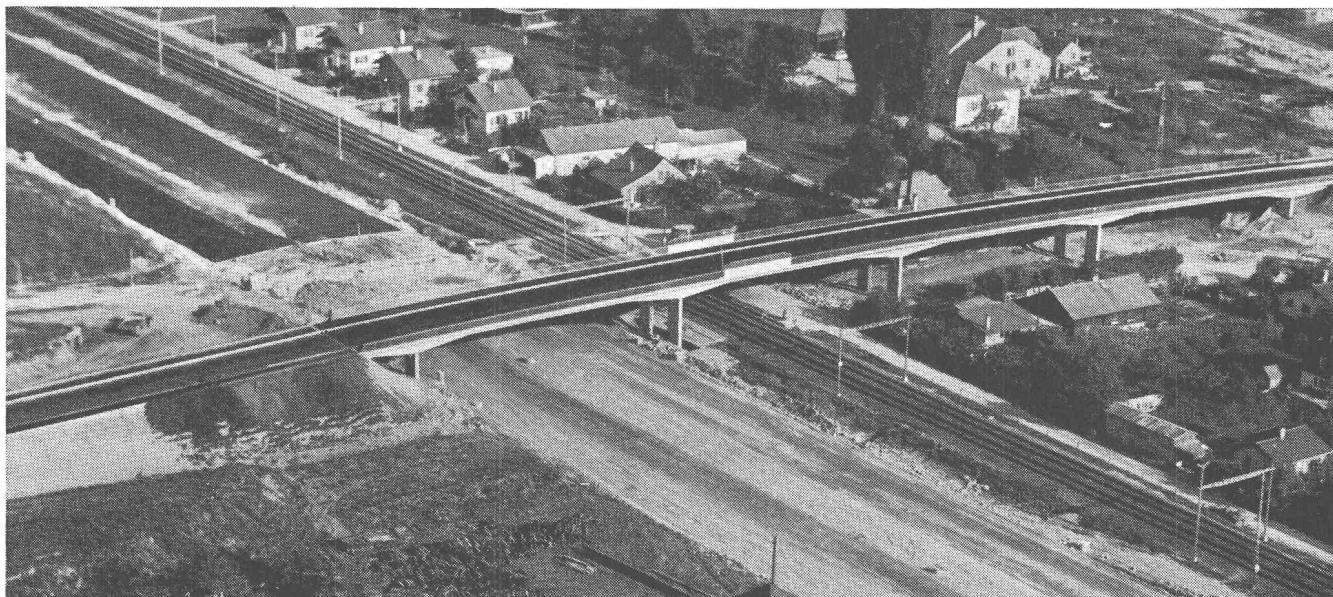
Coop. des Ouvriers du Bâtiment

COBAL

Lausanne

Beaulieu 11 - Téléphone 24 28 24

Meynadier dans la construction des routes nationales



Le pont en béton précontraint « La Gracieuse », passage supérieur de l'autoroute et des voies CFF, près de Morges (VD).

Afin d'obtenir un bel aspect de surface et une résistance mécanique améliorée, le pont en béton précontraint « La Gracieuse », près de Morges (autoroute Genève-Lausanne), a été bétonné avec adjonction du plastifiant Barraplast. Pour garantir

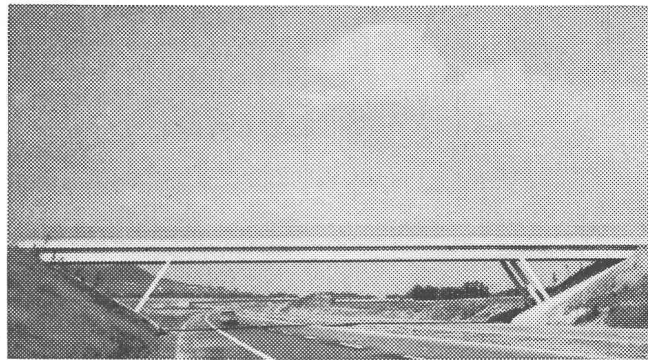
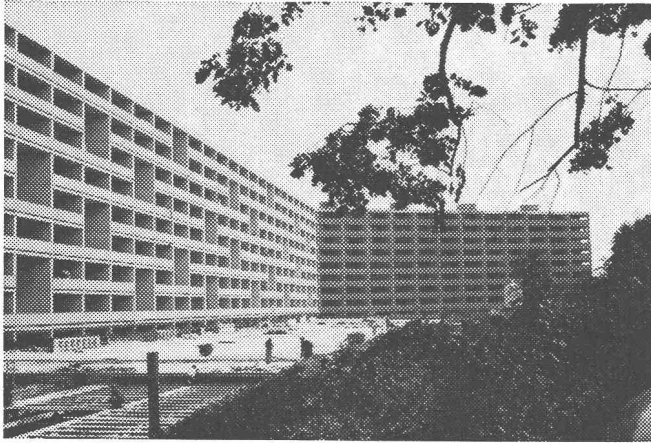
un ouvrage monolithique sans joints de travail, on a ajouté le ralentisseur de prise Barralent. Ceci est un exemple parmi les nombreux ponts et ouvrages d'art qui ont été construits en utilisant les adjuvants Barra.



MEYNADIER + CIE SA

Zurich 9/48 Vulkanstrasse 110 051 52 22 11
Lausanne Grand-Chêne 2 021 23 13 44
Berne Bienne Coire Locarno Lucerne Sion

Aujourd'hui, nous préfabriquons !



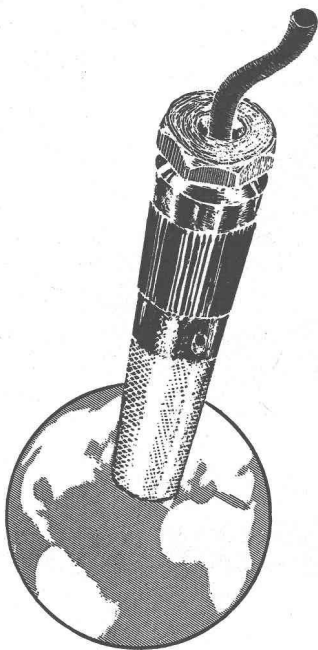
IGECO



Industrie
générale
pour la
construction

021/76 32 72
ET O Y
(VD)

Dans toutes les eaux du monde
des milliers d'électrodes Schwob !



CONTRÔLE
et
RÉGLAGE
de niveaux par
électrodes

Documentation chez Louis Schwob

Ing. dipl. EPF

La Rosiaz s/Lausanne



A tous nos clients
nos vœux les plus sincères
pour la Nouvelle Année

ANNONCES SUISSES SA

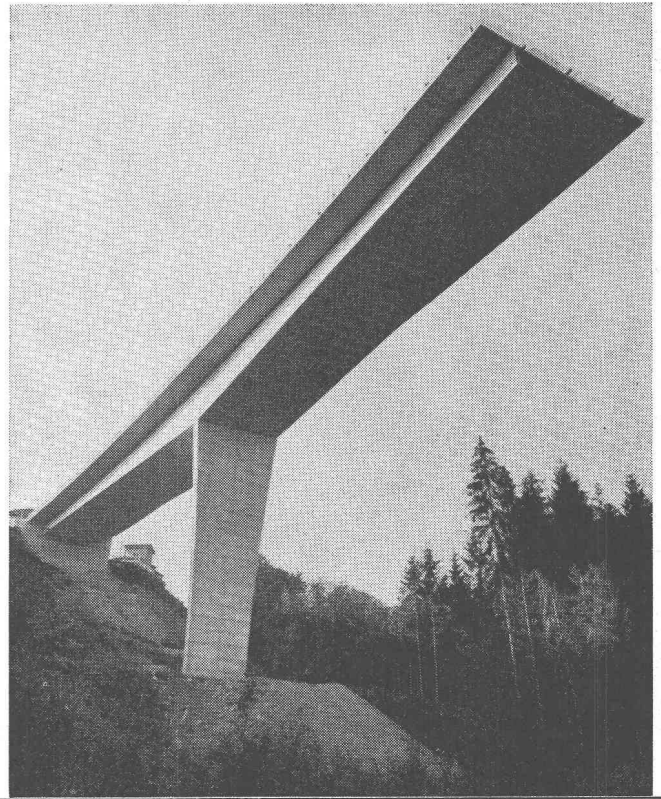
Autoroute
Lausanne-Genève

CONSORTIUM LOTS 34 ET 59

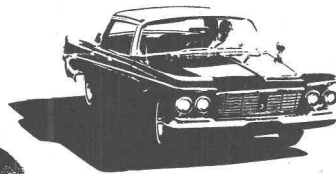
Losinger & Cie S. A.
Perrin frères
René May S. A.
H. Décoppet
F. Reymond

Précontrainte SA

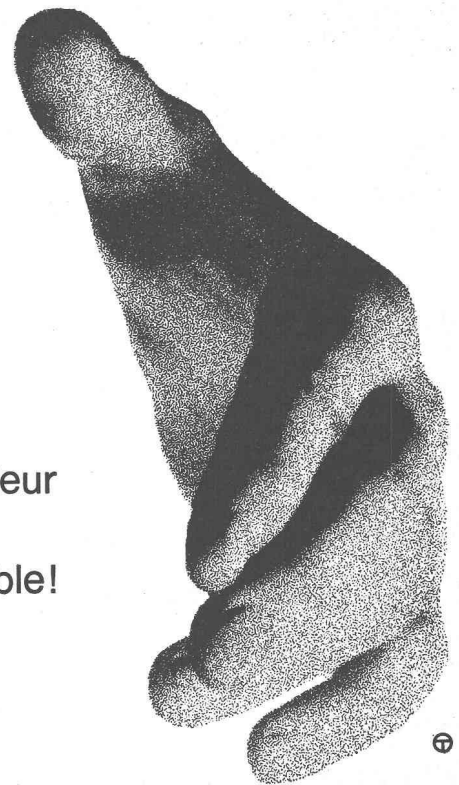
Lausanne



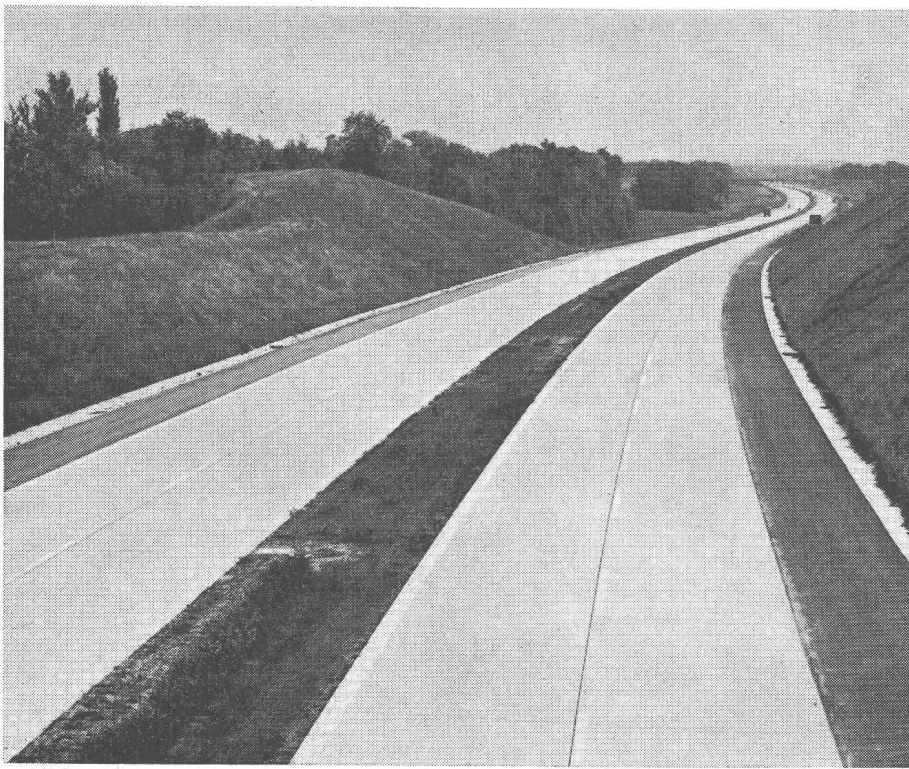
pour sauver
des vies humaines



seul
le meilleur
est
valable!



Glissières de sécurité système MORTEO : Etude et pose par **carbofer** SA Veytaux-Montreux, tél. (021) 624212



80 km

de clôture

sur l'autoroute

LAUSANNE-GENÈVE

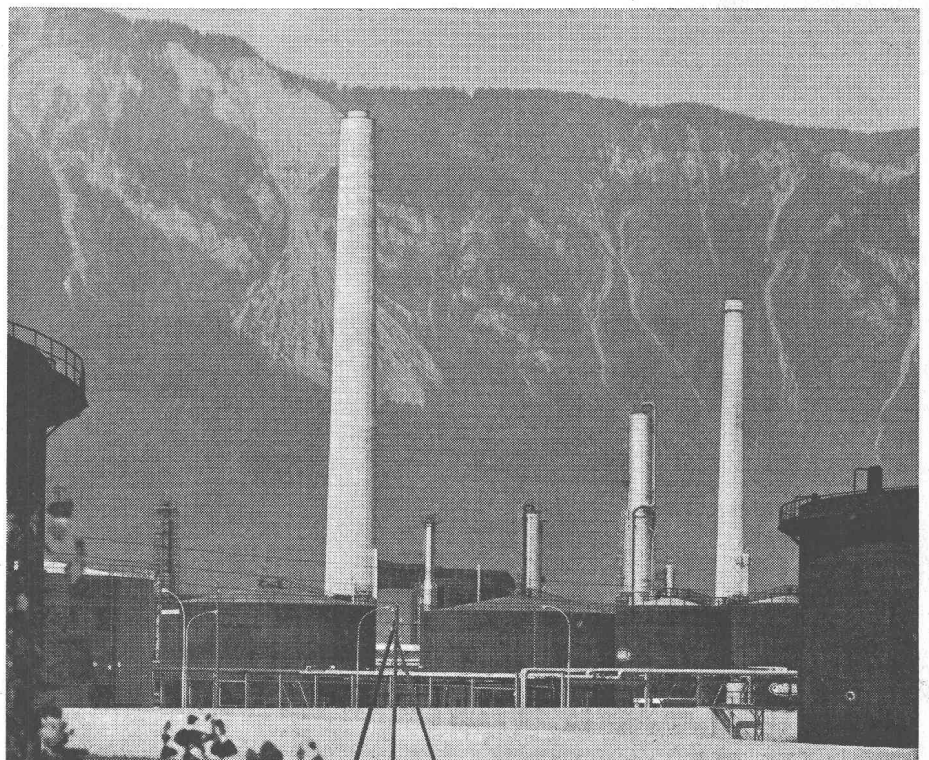
clotura S
A

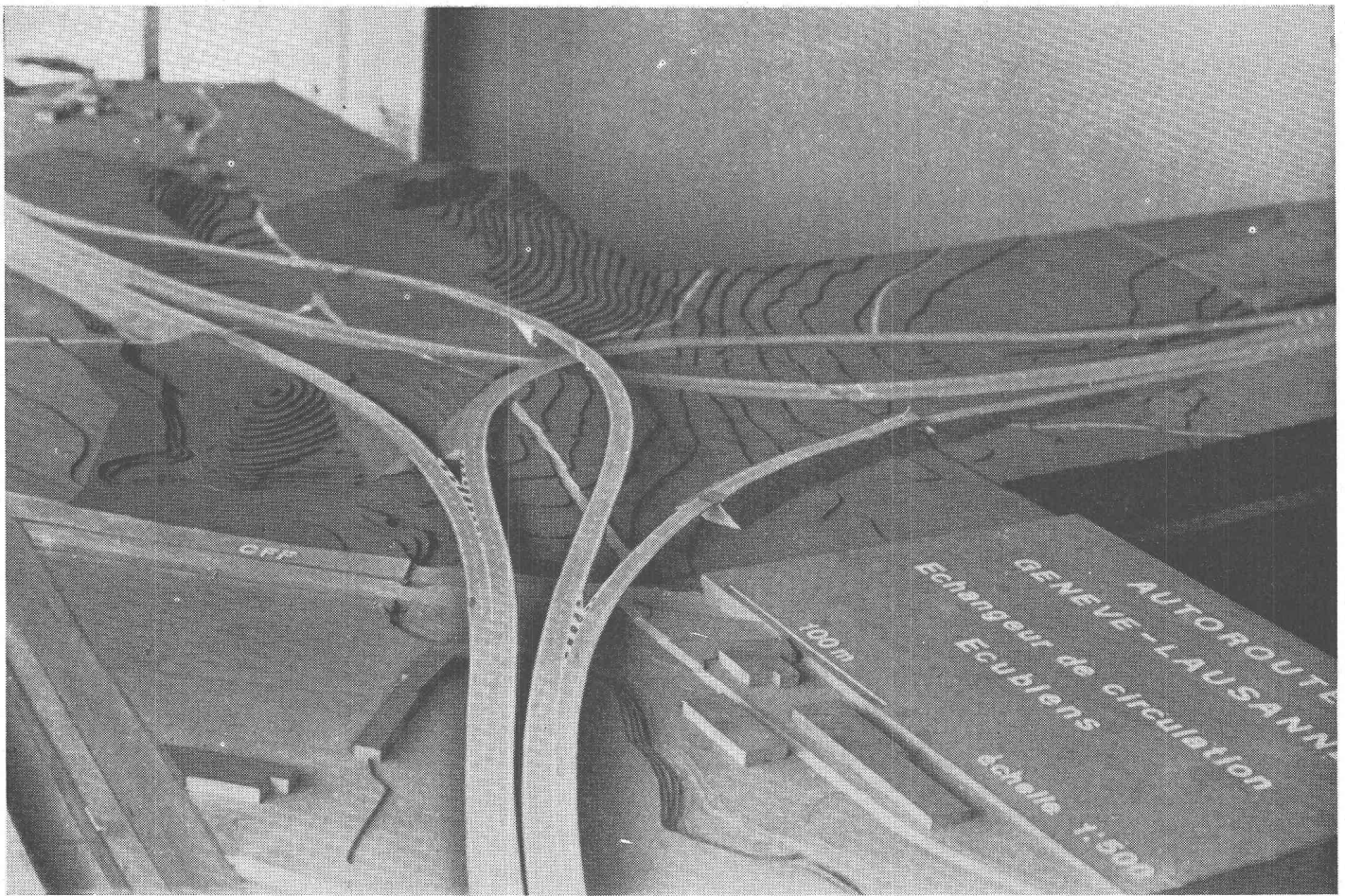
**la maison spécialisée et équipée
pour les grands travaux de clôtures**

**Entourage
de 20 hectares
Raffineries du Rhône
(2^e étape)**

**Etudes et devis :
CLOTURA S. A.
Building Antonioli
Renens - Lausanne**

 **(021) 34 46 46**





(AUTOROUTE DANS L'ÉCHANGEUR DE CIRCULATION D'ÉCUBLENS, JONCTION DE CRISSIER ET CEINTURE DE DÉTOURNEMENT JUSQU'À LA MÈBRE)

CONSORTIUM AUTOROUTE LOT 102

Walo Bertschinger & Cie., S.A., Lausanne
Sateg S.A., Lausanne
Schmalz S.A., Lausanne
Luini & Chabod S.A., Vevey
Bianchi Frères, Payerne
Bollini & Cie S.A., Baulmes
Clot Frères S.A., Granges-Marnand
Liebhauser & Cie, Montreux

DOCUMENTATION DU BATIMENT

CENTRE NATIONAL SUISSE / BIBLIOTHÈQUE DE L'ÉCOLE POLYTECHNIQUE FÉDÉRALE, ZURICH

728.37

Zoelly, Pierre, arch. : Constructions à Columbus, Ohio. (*Bauten in Columbus/Ohio.*) Avec fig., Schweizer. Bauztg., 80 (1962) 30, p. 527-529.

1. Pavillon sur une forte pente. Maison conçue de haut en bas ; une série d'escaliers mène aux pièces d'habitation, aux chambres à coucher, puis à la cave avec une grande terrasse couverte. 2. Maison D. Plan en forme de croix : dans la branche sud, chambre à coucher ; au nord, service ; à l'ouest, aire de séjour. A l'est, entrée recouverte par un toit fortement ravançant. Toutes les ouvertures donnent à l'ouest. 3. Pavillon d'été à Westerville. Construction en bois montée sur six poteaux de téléphone, avec baie vitrée tout autour.

Suisse, EPF, Zurich, 1963, N° 177.

728.6

La ferme nouvelle. (*Der neue Bauernhof.*) Avec fig., Heimatschutz, 57 (1962) 1, p. 8-31.

L'évolution de l'agriculture, la mécanisation, etc., ont des conséquences directes sur la ferme et son implantation. Il vaut souvent mieux reconstruire que transformer. On peut alors tenir compte des facteurs nouveaux : étables modernes, garages pour voitures et machines, granges, silos, cuisines pratiques et appartements convenables. Une certaine normalisation est nécessaire, mais ne saurait être une fin en soi.

Suisse, EPF, Zurich, 1963, N° 178.

728.84 : 613.76

Flisch, A., arch. : Maison de week-end au bord du lac de Sempach. (*Wochenendhaus am Sempachersee.*) Avec fig., Das ideale Heim, 36 (1962) 8, p. 311-313.

Construction mixte de briques apparentes et de bois ; parois des pièces ; lambrissage de bois ; locaux utilitaires avec dallage de klinkers ; planchers des chambres en sapin ; coin de feu, terrasse en plein air abritée, garage, chambre d'amis.

Suisse, EPF, Zurich, 1963, N° 179.

728.84 : 613.76

Chalet en béton et en bois. (*Beton und Holz für Chalets.*) Avec fig., Das ideale Heim, 36 (1962) 8, p. 315-316.

Béton brut utilisé pour le socle de la maison, partie supérieure en bois ; parfaite harmonie entre le béton et le bois ; cuisine et niche de repas en liaison directe ; chambres d'amis au sous-sol ; groupe de conversation.

Suisse, EPF, Zurich, 1963, N° 180.

728.84 : 613.76

Maison d'été essentiellement en bois. (*Sommerhaus in reiner Holzkonstruktion.*) Avec fig., Das ideale Heim, 36 (1962) 8, p. 317-319.

Construction en madriers érigée sur un sommier de poutres et des pilots, bois de construction et revêtement boisé extérieur bruts et imprégnés d'une couleur brune, lambris des parois en sapin nature ; les fermes du faîtage sont visibles et le voligeage constitue en même temps la sous-toiture portante ; intérieur sur un seul plan ; cheminée combinée, intérieure et extérieure, en briques apparentes ; grande terrasse couverte.

Suisse, EPF, Zurich, 1963, N° 181.

72.032.77 (494)

Laur-Belart, Rudolf : La maison romaine à Augst. (*Das Römerhaus in Augst.*) Avec fig. ; Schweizer Baubl., 73 (1962) 60, p. 1-5.

Reconstitution d'une maison romaine à atrium et péristyle. Les différentes salles permettent l'exposition d'objets trouvés dans les fouilles voisines.

Suisse, EPF, Zurich, 1963, N° 182.

728.28 (494.26)

Domening, Th., arch. : La maison-tour Albula, dans le parc Solaria, à Coire. (*Albula-Hochhaus im Solaria-Park in Chur.*) Avec fig., Schweizer Baubl., 73 (1962) 63, p. 2-5.

Bâtiment de 15 étages ; les trois étages supérieurs disposent d'un grenier, les autres d'une cave au deuxième sous-sol. Plans et modèles.

Suisse, EPF, Zurich, 1963, N° 183.

726.5 (494)

Centres religieux. (*Kirchliche Zentren.*) Avec fig., Element (1962) 7, p. 1-74.

Maison paroissiale catholique de Kreuzlingen. L'église du Saint-Esprit, à Suhr. L'église Saint-Antoine, à Berne. Chapelle de Nesselbach. L'église protestante de Schwyz. Le centre paroissial de Zollikerberg. Bâtiment religieux à Bethléhem, Berne. L'église Thomas Im Gut, à Zurich. Bâtiments religieux à Zurich-Schwamendingen.

Suisse, EPF, Zurich, 1963, N° 184.

624.012.47 : 624.2 (494.34)

Schmid, Walter, A. ; Weber, Kurt : Le collier de perles d'Altstetten. Avec fig., Bull. du Ciment, 30 (1962) 7, p. 1-8.

Réflexions sur les constructions en matériaux travaillant avant tout à la compression (pierres, béton, etc.) ; exécution d'un ouvrage à joints comprimés : le collier de perles d'Altstetten. Les raisons qui ont conduit à la solution décrite.

Suisse, EPF, Zurich, 1963, N° 185.

725.82 (494.43)

Concours de projets pour la construction d'une salle de manifestations et d'un théâtre à Neuchâtel. Avec fig., Bull. techn. Suisse rom., 88 (1962) 16, p. 229-244.

Théâtre de 900 à 1000 places, foyer de scène, 450 m², foyer d'artistes, 4 loges, salle de manifestations pour les congrès (450 personnes), 4 petites salles de 20 m² chacune ; description de neuf projets primés ou achetés.

Suisse, EPF, Zurich, 1963, N° 186.

725.125

Bâtiments d'ambassades. (*Botschafts- und Gesandtschaftsgebäude.*) Avec fig., Werk, 49 (1962) 8, p. 266-272.

L'ambassade des Etats-Unis à Londres (arch. : Eero Saarinen). L'ambassade du Danemark à Washington (arch. : Vilhelm Lauritzen). L'ambassade de Suisse à Bangkok (arch. : Hans Hofmann). De l'architecture des ambassades, légations et consulats (par Alfred Roth).

Suisse, EPF, Zurich, 1963, N° 187.

725.2 (494.34)

Hertel, René ; Stücheli, Werner, arch. : Immeuble commercial « Zur Schanze », Zurich. (*Geschäftshaus « Zur Schanze » an der Talstrasse in Zürich.*) Avec fig., Werk, 49 (1962) 8, p. 287-290.

Maison-tour qui comporte deux étages en sous-sol ; construction mixte ; béton armé/acier. La partie centrale rassemble sous une forme concentrée ascenseurs, cheminées (chauffage, aération) et installations sanitaires.

Suisse, EPF, Zurich, 1963, N° 188.

725.2 (494.34)

Ziegler, Max ; Peters, Ralph, arch. : Immeuble Bosshard, Zurich. (*Das Bosshardhaus in Zürich.*) Avec fig., Werk, 49 (1962) 8, p. 284-285.

Sept étages, dont deux souterrains en béton armé et cinq au-dessus du sol ; armature en acier ; les étages en sous-sol, le rez-de-chaussée et le premier sont occupés par la firme H. U. Bosshard et les autres sont loués. La construction métallique laisse plus de place disponible et facilite une éventuelle surélévation plus tard.

Suisse, EPF, Zurich, 1963, N° 189.

UNION AUTOROUTE LOT 40

ROLLE

FORETAY S. A.	Lausanne
SCHAFIR & MUGGLIN S. A.	Liestal
DARDY & SARTORI S. A.	Vevey
CUÉNOD & PAYOT S. A.	Lausanne
MARTIN & Cie S. A.	Château-d'Oex
CH. PAYOT	Montreux

Fabrique de produits en ciment

CORNAZ, TATTI S. A.



BIOLEY-ORJULAZ

Téléphone (021) 81 12 71

Travaux publics

LOSINGER

**Entreprise
Losinger + Co SA
Lausanne
9 chemin de Longeraie**



Echangeur d'Ecublens

Photo Tornow

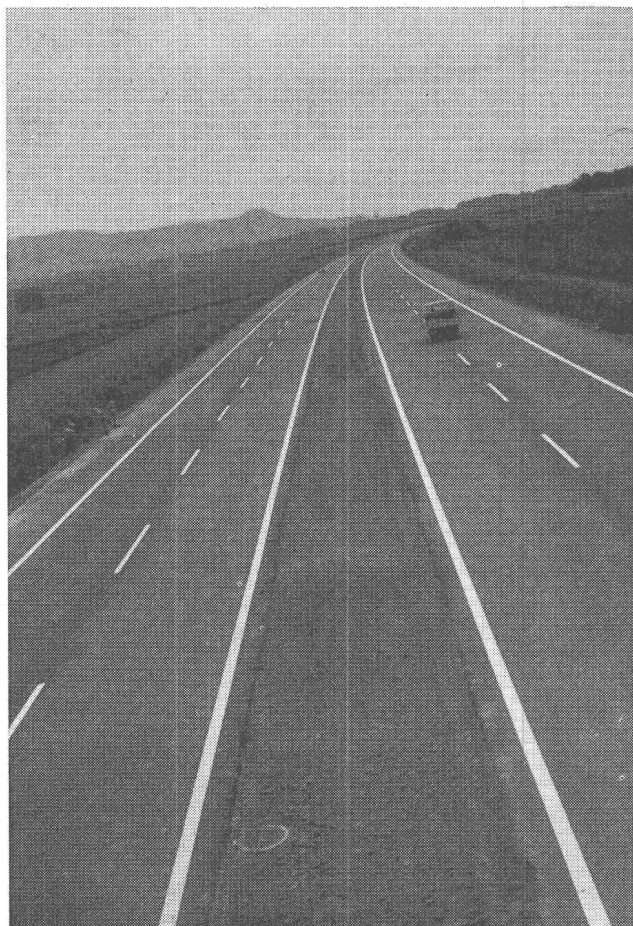
PLASTIMENT - N

DANS TOUS LES BÉTONS



Gaspard Winkler+Cie

FABRIQUE DE PRODUITS CHIMIQUES POUR LA CONSTRUCTION - ZÜRICH 48
LAUSANNE - 32, AVENUE DE LA GARE - TÉL. (021) 23 28 13 - BERNE (031) 41 57 57



La totalité de l'autoroute
GENÈVE-LAUSANNE
(tronçons en béton et tronçons en bitume)
est marquée au **PLASTIROUTE**

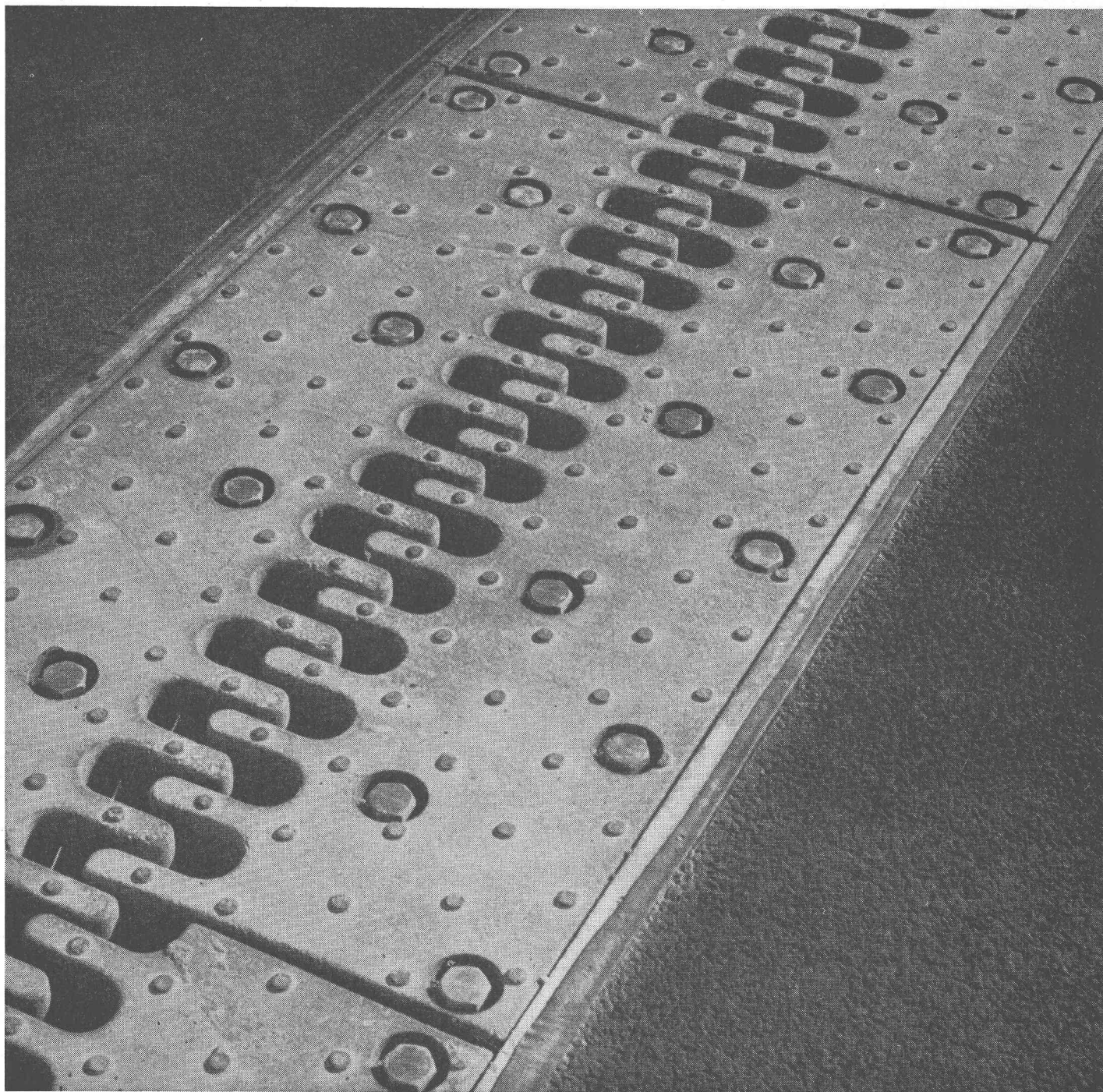
La substance plastique
réfléchissante applicable à froid
qui adhère à tous les revêtements

PLASTIROUTE

GENÈVE
5, rte de Chêne

Tél. : (022) 36 45 70/79
Télex : 22584

Jointes de dilatation pour ponts routiers



robustesse - silence - pas d'entretien

Autoroute Genève-Lausanne, pont sur la Versoix

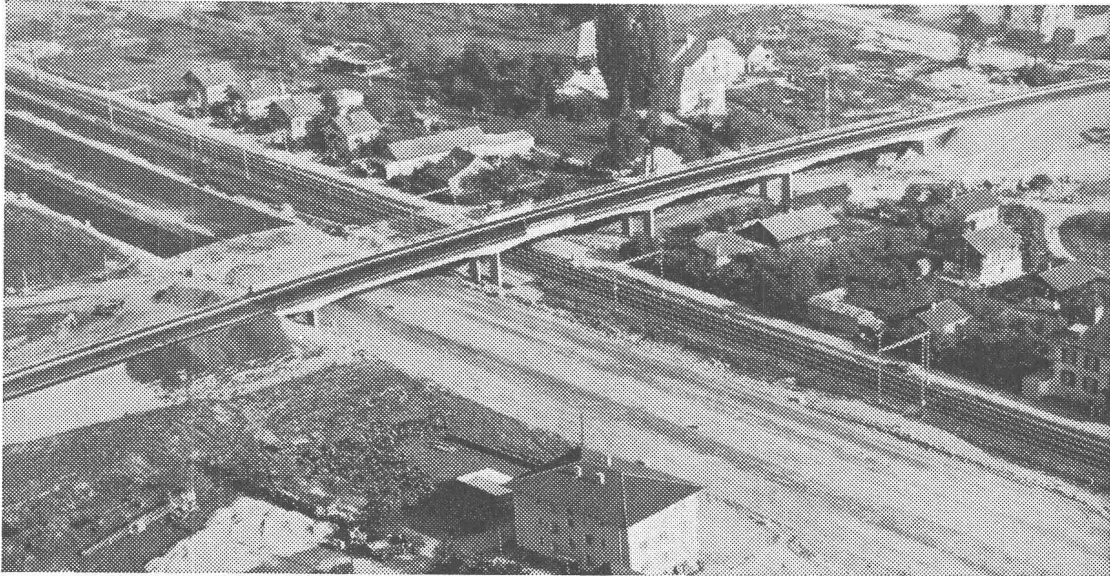
Le type de joint ci-dessus a été mis au point en collaboration
avec le bureau d'ingénieurs P. TREMBLET de Genève

3, rue Ferrier, Genève, tél. 32 71 00

REAL
motor SA

A. MOREL S.A.

TRAVAUX PUBLICS
Galeries du Commerce 104, Lausanne



Autoroute Lausanne-Genève
Lot 45
P.S. la Gracieuse, Morges

Les entreprises **STUAG**

GRISONI-ZAUGG Vevey

MANZINI Aigle

Jean SPINEDI Lausanne

ont exécuté le lot 69

Tronçon **MORGES - ECUBLENS**

(St-Jean)

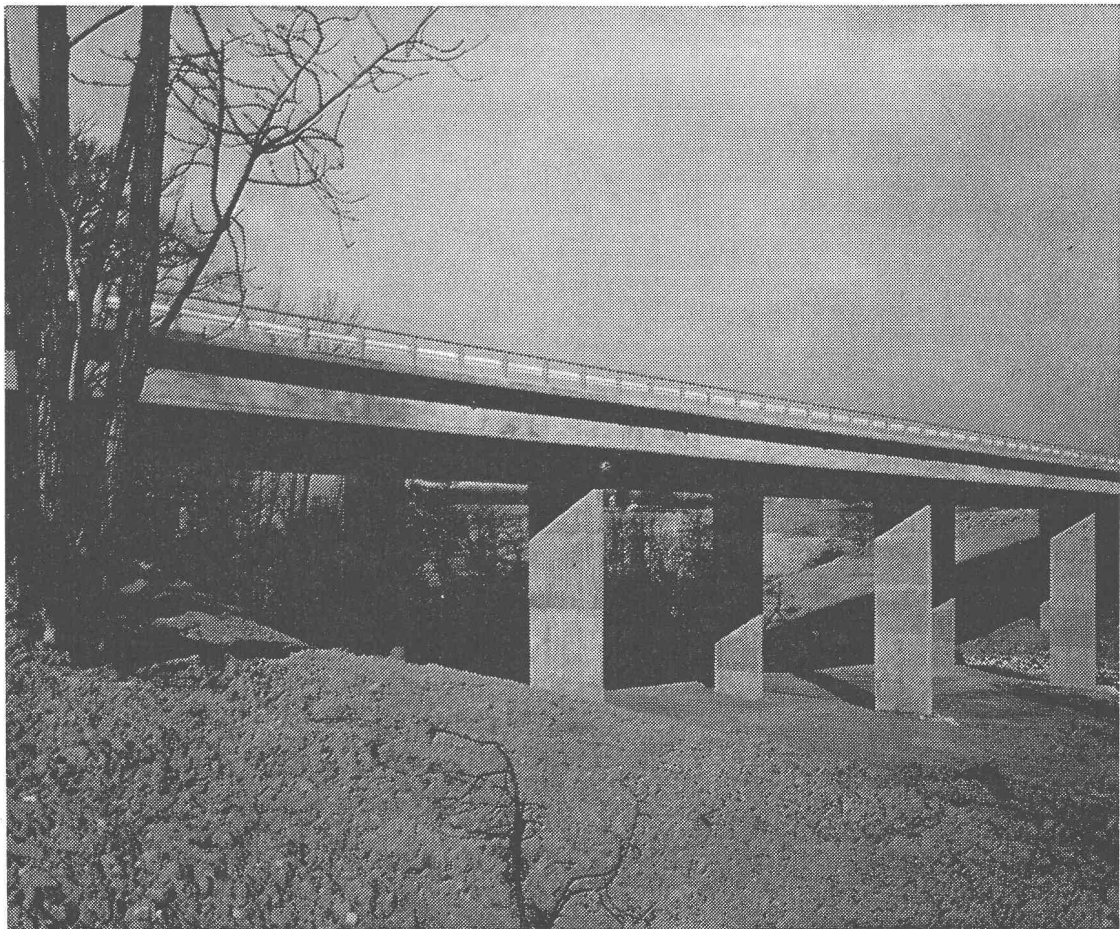
(Larges Pièces)

4 km autoroute - 1 passage sous CFF et autoroute
1 pont b.a. 200 m

Beton—Bau SA

PONT DU BOIRON A EYSINS

(Photo Izard, Lausanne)





**Autoroute
Lausanne - Saint-Maurice**

**Evitement Nord
de Lausanne**

**CONSORTIUM
LOT 205**

A. Marti & C^{ie} S. A.

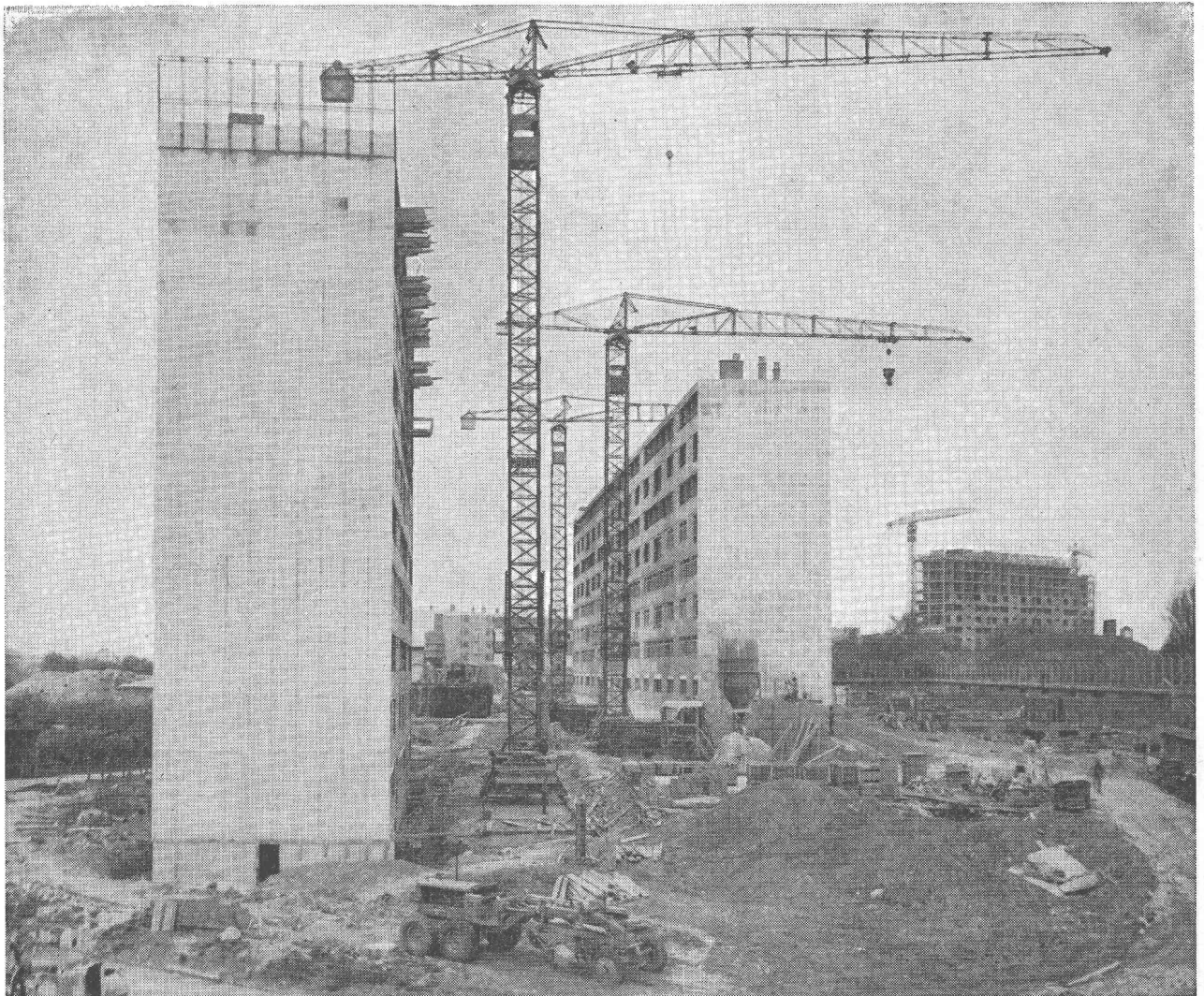
Deneriaz S. A.

M. Donati

A. Girsberger S. A.

E. Imhof S. A.

POTAIN



ING. WALTER HÄCHLER AG
WETTINGEN AG

Machines d'entreprise
Téléphone (056) 6 04 00

Programme de livraison

	Portée	Force	Portée	Force	Force max.
Type 404 E 1	18 m	600 kg			1 200 kg
Type 506 D 6	24 m	1000 kg	30 m	750 kg	2 000 kg
Type 607 D 6	24 m	1500 kg	30 m	1000 kg	3 000 kg
Type 707 D 2	30 m	1350 kg	36 m	1000 kg	6 000 kg
Type 805 C 2	30 m	1500 kg	36 m	1250 kg	6 000 kg
Type 806 C 2	30 m	2000 kg	36 m	1500 kg	8 000 kg
Type 905	40 m	3000 kg			10 000 kg
Type 907	40 m	4000 kg			15 000 kg

Tous les modèles utilisables comme grue à tour **mobile sur voie**, grue grimpante **stationnaire** pour montage extérieur, grue grimpante **télescopique** pour montage intérieur.

Montage entièrement hydraulique par les propres moyens de la grue, commande à distance permettant de desservir la grue d'un poste quelconque.

Charles **Keller** St-Prex VD



Gradall G-1000

La pelle hydraulique télescopique universelle la plus grande du monde! Livrable sur chenilles ou sur pneus. Force d'arrachage de 10,5 to, profondeur d'excavation de 5,5 m. 2 moteurs Diesel GM pour la pelle à 105 CV, 1 moteur de camion de 186 CV. Jusqu'à 40% de rendement de plus qu'avec une pelle ordinaire de même grandeur!

Charles Keller Machines d'entreprise
Tél. 021/761082

b+f corso 107/63

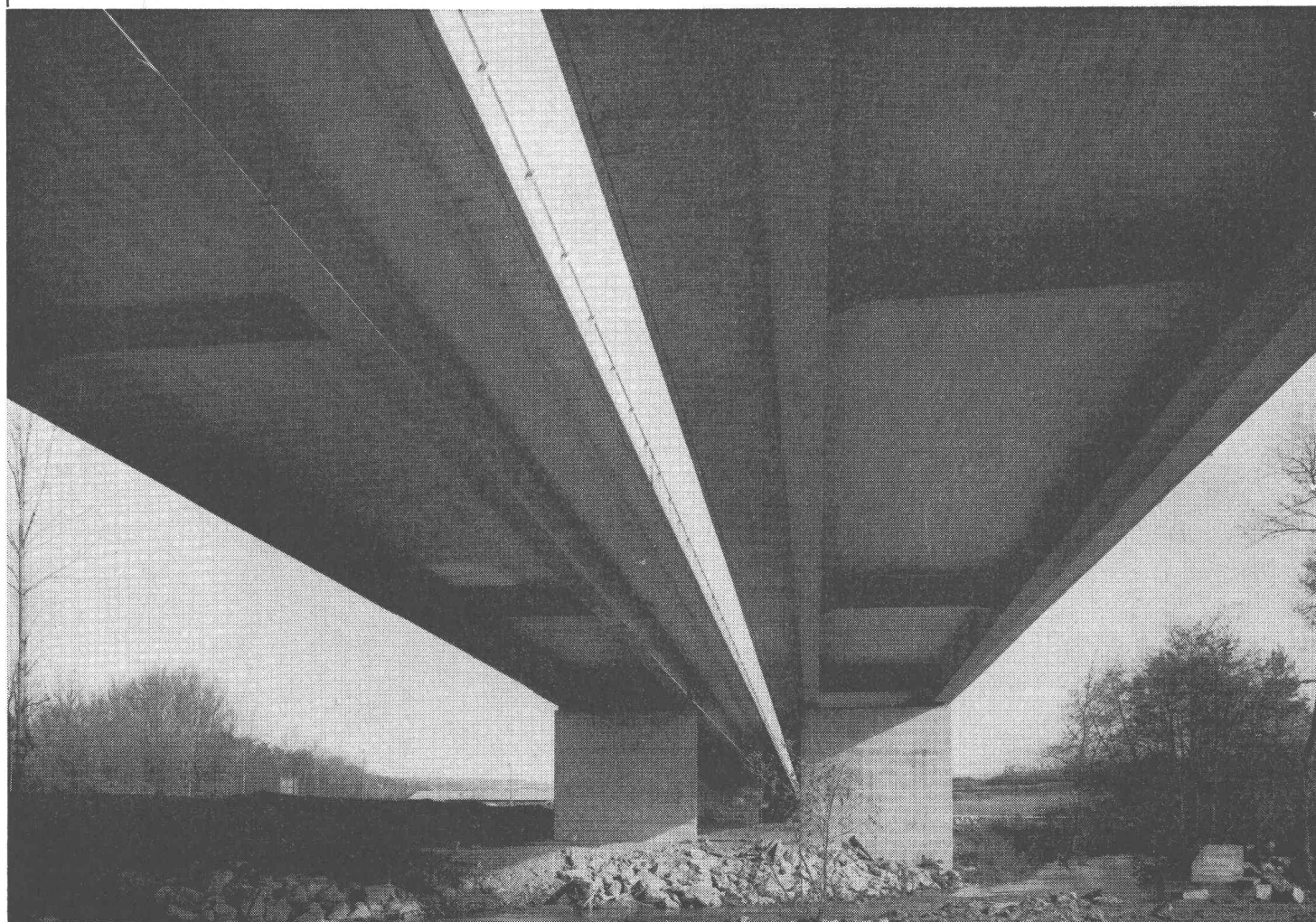
Les entreprises de constructions métalliques

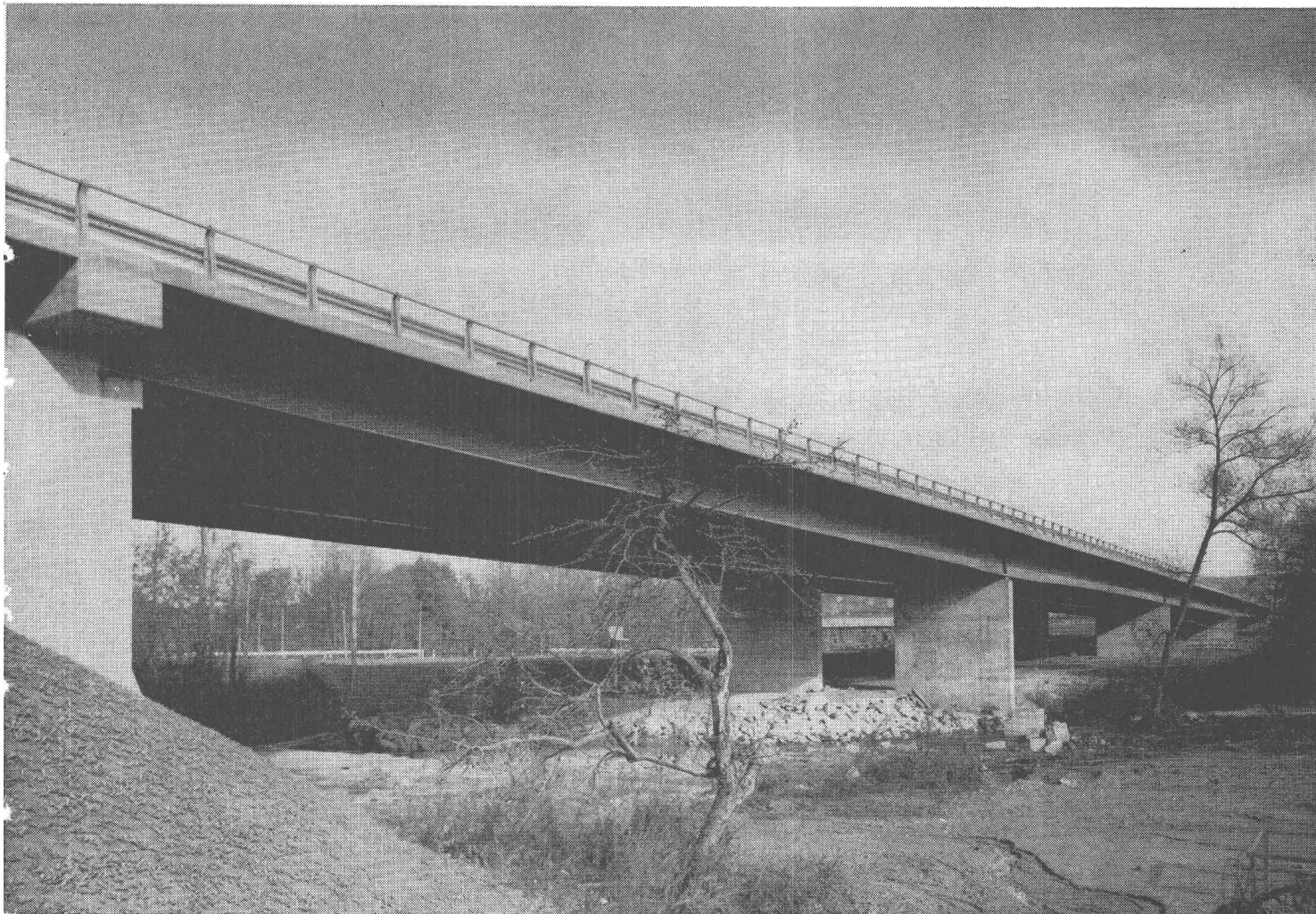
ZWAHLEN & MAYR S. A. Lausanne

ATELIERS DE CONSTRUCTIONS MÉCANIQUES
DE VEVEY S.A. Vevey

GIOVANOLA FRÈRES S.A. Monthey

ont notamment participé aux travaux de l'autoroute Lausanne-Genève





par la fabrication et le montage en commun du pont métallique sur la Venoge. (Etude par le bureau de MM. Jaquet et Bernoux, ingénieurs, Montreux.)

Longueur du pont : 219,4 m

Poids total des aciers : environ 610 tonnes

Portée maximum : 60,4 m avec une hauteur de poutres de 1,83 m

Portée des travées extrêmes : 50,2 m avec une hauteur de poutres moyenne de 1,44 m

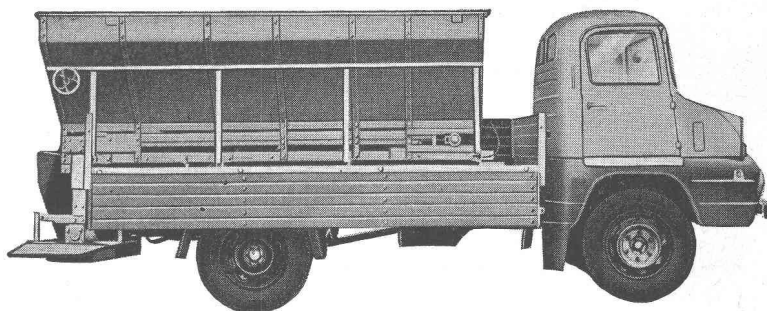
ATKINSON

Se distingue des machines conventionnelles par les avantages suivants :

- Adaptable à tous ponts de camions
- Suppression du travail manuel dangereux des hommes sur le pont
- Sablage plus rapide et plus régulier, de densité réglable
- Economie de matériel
- Une benne en FIBRE DE VERRE qui résiste à l'action corrosive du sel
- Une mise en dépôt aisée au moyen de béquilles de parcage

Nombreuses références suisses !

La sableuse autonome ultra-moderne prévue pour recevoir le dispositif de salage au gramme



Représentants exclusifs pour la Suisse:

JOLY & DUCOMMUN SA
BUREAU D'INGÉNIEURS-MACHINES
L A U S A N N E
23, av. Dapples, téléphone 021/26 16 81

ELGIN

présente sa dernière création :

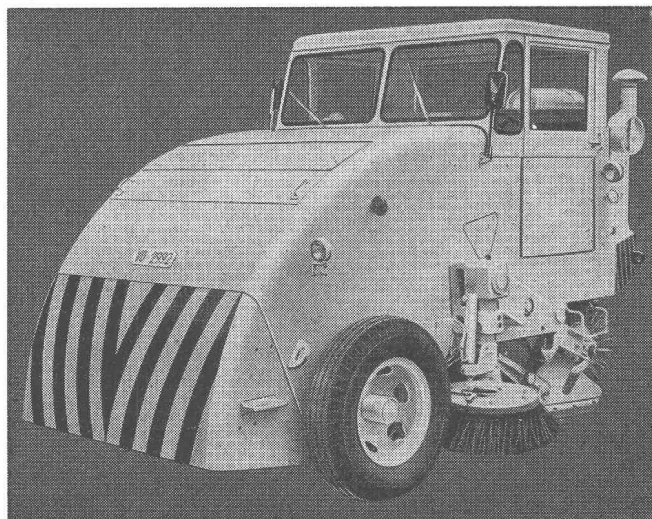
la balayeuse mécanique

WHITE WING

- Silo d'accumulation de grande capacité
- Rayon de braquage de 4,50 m
- Robustesse (acier américain)
- Coût d'exploitation réduit
- Vitesse de balayage élevée
- Entretien minime

Représentants exclusifs pour la Suisse :

Démonstration sur demande



JOLY & DUCOMMUN SA
BUREAU D'INGÉNIEURS-MACHINES
L A U S A N N E
23, av. Dapples, téléphone 021/26 16 81