

Objektyp: **Advertising**

Zeitschrift: **Bulletin technique de la Suisse romande**

Band (Jahr): **89 (1963)**

Heft 3

PDF erstellt am: **11.07.2024**

### **Nutzungsbedingungen**

Die ETH-Bibliothek ist Anbieterin der digitalisierten Zeitschriften. Sie besitzt keine Urheberrechte an den Inhalten der Zeitschriften. Die Rechte liegen in der Regel bei den Herausgebern.

Die auf der Plattform e-periodica veröffentlichten Dokumente stehen für nicht-kommerzielle Zwecke in Lehre und Forschung sowie für die private Nutzung frei zur Verfügung. Einzelne Dateien oder Ausdrucke aus diesem Angebot können zusammen mit diesen Nutzungsbedingungen und den korrekten Herkunftsbezeichnungen weitergegeben werden.

Das Veröffentlichen von Bildern in Print- und Online-Publikationen ist nur mit vorheriger Genehmigung der Rechteinhaber erlaubt. Die systematische Speicherung von Teilen des elektronischen Angebots auf anderen Servern bedarf ebenfalls des schriftlichen Einverständnisses der Rechteinhaber.

### **Haftungsausschluss**

Alle Angaben erfolgen ohne Gewähr für Vollständigkeit oder Richtigkeit. Es wird keine Haftung übernommen für Schäden durch die Verwendung von Informationen aus diesem Online-Angebot oder durch das Fehlen von Informationen. Dies gilt auch für Inhalte Dritter, die über dieses Angebot zugänglich sind.

Ein Dienst der *ETH-Bibliothek*  
ETH Zürich, Rämistrasse 101, 8092 Zürich, Schweiz, [www.library.ethz.ch](http://www.library.ethz.ch)

<http://www.e-periodica.ch>

## DOCUMENTATION GÉNÉRALE

Extraits d'articles de revues suisses et étrangères reçues par le « Bulletin technique » et déposées à la Bibliothèque de l'École polytechnique de l'Université de Lausanne, Avenue de Cour 33, où elles peuvent être consultées.

N.B. — L'indice figurant en tête et à droite de chaque extrait est celui de la « Classification décimale universelle ».

### Matériaux, Energie

BT 3585 620.178.2 : 669.14

*Über das Bruchverhalten von Stahl bei schlagartiger und zügiger Beanspruchung.* W. FÉLIX.  
Schweizer Archiv, 28 (1962) 3, mars, p. 102-111, 19 fig.

La tendance à la cassure par fragilité d'un acier est souvent évaluée en raison de la température de la chute de résilience. Cette caractéristique permet en effet un classement des aciers selon leur susceptibilité à la cassure par fragilité, mais ne permet que des conclusions incertaines quant à leur comportement sous des efforts de traction. Pour pouvoir évaluer l'interdépendance des divers facteurs, le comportement à la cassure d'échantillons entaillés fut étudié sous des efforts de traction et de flexion à température ambiante. La chute de résilience des aciers choisis varia entre de larges limites. Les résultats de ces essais laissent apparaître un lien entre la température de chute de résilience et le comportement à la cassure sous des efforts de traction qui permet certaines conclusions quant au danger de rupture par fragilité dans l'ensemble d'une construction.

### Mécanique appliquée

BT 3586 621.287 (44)

*Numéro spécial consacré à La Rance.* DIVERS AUTEURS  
Houille blanche, 15 (1962) 2, mars-avril, p. 117-283, fig.

1. *Essais sur modèle ou sur le groupe de Saint-Malo, corrosion, problèmes divers* : Essais du groupe marémoteur expérimental de Saint-Malo. Comparaison entre les rendements industriels et modèle pour le fonctionnement en turbinage inversé des groupes bulbes de Cambeyrac et Saint-Malo. Analyse du fonctionnement des groupes axiaux de grandes dimensions. Lutte contre la corrosion du matériel des usines marémotrices. Mesures électrochimiques appliquées à l'étude de la protection cathodique des ouvrages de la Rance. Protection contre la corrosion marine de la station marémotrice expérimentale de Saint-Malo. Etude des fluctuations de vitesses observées sur le modèle réduit de la Rance. Calcul de la propagation de la marée dans une zone côtière. Calculs de marée. Réglage et exploitation de la plaque tournante de Grenoble. — 2. *Source de l'énergie des marées* : énergie cinétique de la Terre ou énergie thermique du Soleil ? — 3. *Cycles des usines marémotrices* : Eléments nouveaux dans le calcul de ces cycles. Classification des cycles d'une usine marémotrice.

BT 3587 621.5

*Compresseurs et installations frigorifiques.* DIVERS AUTEURS.  
Bull. Escher Wyss, 33 (1960) 1-3, p. 129-156, fig.

Etudes consacrées aux sujets suivants :

Calculs théoriques d'écoulement et essais sur modèles relatifs aux compresseurs centrifuges. — De l'influence du degré de réaction sur les pertes secondaires dans un compresseur axial. — Calcul de grille pour compresseur axial. — Sollicitations périodiques des ailettes directrices d'un compresseur axial en service. — Recherches sur les installations frigorifiques.

### Electrotechnique

BT 3588 621.313.333.2.016

*Nouvelles connaissances concernant les couples parasites dans les moteurs à cage d'écureuil.* K. OBERRETL.  
Bull. Oerlikon (1962) 348, mai, p. 130-155, 39 fig.

Inductances de la machine. Equations de tension de la machine à l'arrêt. Détermination de la force périphérique. Couples parasites dans le cas de solénoïde d'encoche concentrée, dans le cas de solénoïde d'encoche répartie. Couples synchrones de la machine en rotation. Comportement dynamique. Règles pour circuits en parallèle. Résultats de mesures. Saturation du fer.

BT 3589 621.316.728

*Le réglage de la puissance des centrales hydro-électriques compte tenu des conditions imposées par les réseaux et les ouvrages de retenue d'eau.* R. COMTAT.  
Nouvelles Techniques, 4 (1962) 10, oct., p. 503-508, 6 fig.

Tâches de réglage d'une centrale hydro-électrique. Conditions imposées au réglage des centrales par les réseaux et les ouvrages de retenue d'eau. Réglage de la puissance des centrales d'un réseau isolé. Réglage de la puissance des centrales de réseaux interconnectés. Examen d'une réalisation du réglage puissance-phase-énergie : exemple des deux centrales hydro-électriques de Fionnay et de Nendaz de la Grande-Dixence S. A.

# ALLEZ-VOUS À BÂLE?

Alors visitez

# EXPO ACROW

dans l'enceinte de notre usine

du 15 au 25 février

à Füllinsdorf BL

sur la route Bâle-Liestal

voir indicateurs ACROW

## Génie

BT 3590

625.712.65 (962.11)

L'aérodrome de Tahiti-Faaa.

M. LARCHER.

Rev. gén. Routes Aérodromes, 32 (1962) 368, sept.,

p. 53-80, fig.

Description des problèmes qui se sont posés lors de la construction des pistes de cet aérodrome et des expériences faites, notamment en ce qui concerne l'emploi de corail :

- Généralités, historique, site, nature des sols.
- Caractéristiques des pistes, bandes latérales et des aires de stationnement.
- Constitution des remblais, origine des matériaux de remblais, constitution des revêtements.
- Ouvrages d'assainissement, ouvrages en maçonnerie, principales quantités d'ouvrages.
- Aspect de certains travaux particuliers à l'aérodrome de Tahiti-Faaa : remblai de la darse de Faaa ; le corail, son emploi en remblai et en couche de base ; les tassements ; mise en œuvre de la grave basaltique 0/50.
- Static fueling, adduction d'eau, aides à la navigation, l'aéroport.

## Transports

BT 3591

629.19

Les impressions du colonel Glenn après son vol orbital.

A. ROBERT.

Schweiz. techn. Z., 59 (1962) 20, 17 mai, p. 405-413, 7 fig.

Détail de quelques précisions données par l'astronaute lui-même : Principales caractéristiques et horaire du vol Mercury-Atlas-6. — Le lancement et la mise sur orbite. — La terre et les étoiles vues du cosmos. — L'état d'impondérabilité. — Les ennuis avec le système de stabilisation automatique. — Les mystérieuses particules lumineuses. — Le retour dans l'atmosphère. — Le repêchage de la capsule. — Enseignements retirés du vol.

## Chimie industrielle

BT 3592

666.94

Analogies et différences des ciments au calcium, strontium et baryum.

A. BRANSKI.

Rev. Matériaux Constr. Trav. publics (1962) 560, mai,

p. 142-153, 3 fig.

Matières premières basiques et complémentaires. Constituants des ciments et des laitiers de haut fourneau au Ca, Sr, Ba. Délimitation des zones des ciments siliceux, des ciments alumineux et des laitiers basiques de haut fourneau de Ca, Sr, Ba dans les diagrammes des systèmes ternaires oxyde alcalino-terreux-alumine-silice et comparaison entre les diagrammes de ces systèmes ternaires. Observations sur les synthèses des silicates de Ca, Sr, Ba à propriétés hydrauliques durant la cuisson des clinkers de ciment. Températures optima de formation et points de fusion des constituants, concernant la chimie et la technologie des ciments de Ca, Sr, Ba. Propriétés caractéristiques des ciments au Ca, Sr, Ba ; hydratation de ces ciments. Propriétés caractéristiques des pâtes, mortiers et bétons à ciments de Sr et Ba. Protection contre les attaques chimiques des mortiers et bétons à ciments siliceux de Ca, Sr, Ba, à l'aide des imperméabilisants usuels.

## Construction, Architecture

BT 3593

699.86

Incidence des points faibles thermiques sur le coefficient K des parois sandwiches en béton et isolant léger.

J. BERTHIER et F. CLAIN.

Cahiers Centre sci. techn. Bât., 57 (1962) 455, août, p. 1-12, 10 fig.

Les ponts thermiques dans les parois sandwiches en béton et isolant léger provoquent des majorations du flux beaucoup plus importantes que ne le laissent prévoir les méthodes de calcul classiques. Une méthode particulière de calcul du coefficient K a été établie à la suite d'essais systématiques par analogie électrique, vérifiés par des essais en vraie grandeur. Des conclusions pratiques sont tirées concernant la conception d'un type assez répandu de parois préfabriquées lourdes.

BT 3594

725.5 (44)

Architecture sociale et hospitalière.

DIVERS AUTEURS.

Architecture française, 23 (1962) 237-238, mai-juin, p. 3-91, fig.

Numéro thématique groupant de nombreuses réalisations essentiellement françaises : homes d'enfants, centres de rééducation divers, cliniques et hôpitaux, centres hospitaliers et bâtiments médico-sociaux, résidence pour jeunes travailleurs, instituts psychiatriques, résidences pour personnes âgées et vieux travailleurs, centre d'études et d'examen médicaux, cliniques et blocs chirurgicaux, hôtel maternel, jardins d'enfants, caisses régionales de sécurité sociale, etc.

# XYLAMON

protège

les nouvelles  
et anciennes  
charpentes



## L. Guggisberg

Conservation du bois LAUSANNE

Ancienne-Douane 1 Tél. (021) 23 68 71

# DUPUIS & C<sup>IE</sup>

photogravure

CLICHÉS DESSINS PHOTOS

Lausanne

Cheneau-de-Bourg 3

Tél. 23 39 23

## IMPRIMERIE

# LA CONCORDE

TYPO \* OFFSET

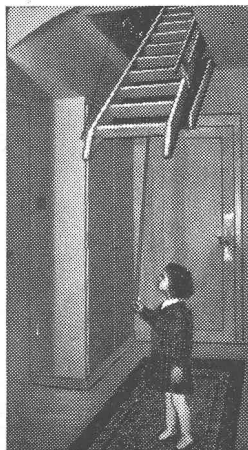
RELIURES A ANNEAUX

WIRO - MULTO - FLEXO

Terreaux 29-31

LAUSANNE

Tél. 23 92 95



## L'escalier mobile breveté « SIEBER »

LUCERNE

Brunnhalde Tél. 041 / 2 04 56

Représentant (monteur)  
pour la Suisse romande  
est demandé

## BUREAU TECHNIQUE

engagerait tout de suite ou pour date à convenir :

### 1 technicien en génie civil

pour bureau et chantier, ayant si possible une certaine expérience comme conducteur de travaux,

### 1 dessinateur en génie civil

pour l'établissement de projets de routes, de canalisations et d'épuration des eaux.

Traitement à convenir. Place stable. Caisse de pension. Adresser offres manuscrites avec curriculum vitae et prétentions de salaire sous chiffres P 30 026 F à Publicitas SA, Fribourg, jusqu'au 16 février 1963.

## ON CHERCHE

pour la direction des travaux d'aménagements hydro-électriques

## AU TESSIN

1 INGENIEUR CIVIL COMME DIRECTEUR DES TRAVAUX D'UN AMENAGEMENT,

1 TECHNICIEN DU GENIE CIVIL COMME DIRECTEUR DES TRAVAUX D'UN LOT DE CONSTRUCTION.

Pour le projet d'aménagements hydro-électriques

1 INGENIEUR CIVIL.

Entrée le plus vite possible.

Offres sous chiffre 20 021 Publicitas Locarno.

## INGÉNIEUR-HYDROLOGUE

avec longue pratique en hydrométrie, stations de jaugeages, ouvrages hydrauliques, redevances etc.

### cherche situation

similaire auprès d'administration ou société hydro-électrique. Ecrire sous chiffre AS 36041 L. Annonces Suisses S. A. « ASSA » Lausanne.

## Géomètre français

### cherche situation

entreprise ou particulier. Bords Léman, Vaud.

Faire offres sous chiffre AS 99 999 L aux Annonces Suisses « ASSA », Lausanne.

## BREVETS D'INVENTION

MARQUES DE FABRIQUE — DESSINS — MODÈLES  
CONSULTATIONS — EXPERTISES

**CATTANEO, ARDIN & Cie** INGÉNIEURS-CONSEILS

Successeurs de ANDRÉ SCHOTT

22, rue du Mont-Blanc (entrée 1, rue Chaponnière) GENÈVE Tél. 31 43 70

Les plus belles portes, livrées rapidement par

**L. B. - NORM, BONFOL** (Tél. (066) 7 45 15)

Cadre métallique : largeurs : 90, 130, 145, 180, 205 et 270 mm. avec ou sans joints grandeurs normalisées.

Panneaux : Limba à vernir, teintés ou okumés, recouverts de Polyester, couleurs modernes ou imitation bois.

Livrables : Posées ou non, selon demande.

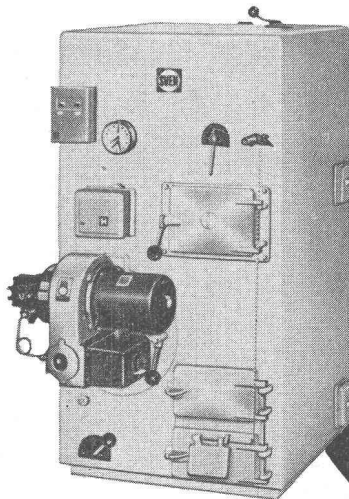
Prix : Grandeurs courantes, entre 110.— fr. et 148.— fr. (rabais de quantité).



... ET MON CHAUFFAGE aussi. Je l'apprécie hautement et le spécialiste l'appréciera à son tour pour les qualités suivantes: maniement des plus simples — revêtement modelé en acier de Suède — tous les réglages de front — conçu dès l'abord pour consommation de mazout — haut rendement au point de vue chauffage et chauffe-eau — encombrement réduit — garantie 5 ans. Rien d'étonnant puisque SVEN a fait ses premières expériences en Suède où les hivers sont excessivement rigoureux.

## SVEN

se prête au mazout au charbon  
au bois aux déchets



4 suédois 100%

**SVEN**

pour la chaudière  
et le brûleur

Représentation générale et service

**Paul Kolb SA, Berne**

anc. Kolb & Grimm

Effingerstrasse 59

téléphone: 031 211 12



## Organe de contrôle du Concordat intercantonal sur les téléphériques Thoune

Nous demandons homme du métier, jeune, possédant certificats, de préférence

## Technicien en construction ou mécanicien

qui serait mis au courant, pour faire fonction d'expert à demeure pour effectuer régulièrement le contrôle des téléphériques et ski-lifts ainsi que pour expertiser les projets. Le candidat doit parler le français ou l'allemand, être physiquement adroit et posséder de bonnes connaissances d'une seconde langue nationale. (Automobiliste.)

Prière de faire offres manuscrites avec curriculum vitae à  
**Organe de contrôle du Concordat intercantonal sur les téléphériques, Hofstettenstrasse 2, Thoune. Tél. (033) 2 18 24.**

## Meilen am Zürichsee

Das Bau- und Vermessungsamt Meilen sucht einen tüchtigen

## TIEFBAUTECHNIKER

für die Bearbeitung von Planungsaufgaben des städtischen Tiefbaues und die Bauleitung von Strassen- und Kanalbauten.

Nähere Auskunft erteilt der Gemeindeingenieur,  
Tel. (051) 73 08 22.

## VILLE DE NEUCHÂTEL

La direction des Travaux publics de la Ville de Neuchâtel cherche un

## technicien en génie civil

pour, en particulier, surveillance de chantier, métrés et décomptes de travaux ; entrée immédiate ou pour date à convenir.

Place stable. Semaine de 5 jours alternativement. Traitement à convenir.

Adresser offres manuscrites avec curriculum vitae et prétentions de salaire à la Direction des Travaux publics, Hôtel communal, Neuchâtel.

Neuchâtel, le 24 janvier 1963.

DIRECTION DES TRAVAUX PUBLICS

Petit bureau d'ingénieur civil cherche

## INGÉNIEUR CIVIL DIPLÔMÉ EPUL ou EPF

pour calculs statiques et contrôle des chantiers ; béton armé, béton précontraint, épuration des eaux.

**Offert :** uniquement du travail d'ingénieur ; possibilité d'acquiescer rapidement expérience. Bon salaire, assurance SIA.

**Demandé :** excellent staticien, calculateur sûr.

Adresser offres sous chiffres **AS 80 576 L** aux **Annonces Suisses SA « ASSA »** Lausanne.

Messieurs **BOURQUIN** et **STENCEK**, ingénieurs civils EPF, SIA, **43, route de Chêne, Genève**, cherchent, pour constructions industrielles, génie civil et bâtiments

## 1 ingénieur civil dipl. EPF ou EPUL

excellent staticien, ayant plusieurs années de pratique, pouvant travailler de manière indépendante.

## 1 jeune ingénieur civil dipl. EPF ou EPUL

## Dessinateurs béton armé très qualifiés

Places stables, bien rétribuées pour personnes capables.

Bureau d'ingénieur civil de Neuchâtel cherche

## 1 INGÉNIEUR

et

## 1 TECHNICIEN

Travaux intéressants, semaine de 5 jours. Entrée selon convenance.

Faire offres écrites avec prétentions de salaire et curriculum vitae, sous chiffre **P 1133 N** à **Publicitas Neuchâtel**.



## Désirez-vous collaborer à l'extension et à l'exploitation du réseau suisse des télécommunications ?

Nous cherchons des

# Techniciens en télécommunications

pour divers services des directions d'arrondissement des téléphones.

Nous offrons :

- Rémunération adaptée aux conditions actuelles
- Semaine de 5 jours par alternation
- Activité indépendante

Nous exigeons :

- Diplôme d'un technicum suisse
- Nationalité suisse

La candidature doit contenir :

- Certificats sur les études faites et l'activité exercée jusqu'ici ainsi que l'indication de la direction entrant en considération.

Il s'agit de places stables intéressantes, offrant de bonnes possibilités d'avancement. Si vous désirez des renseignements plus détaillés, appelez le numéro de téléphone (031) 62 25 16.

Direction générale des PTT  
Services des télécommunications  
Berne

## ACHÈVEMENT DE L'AÉROPORT DE BALE-MULHOUSE

Le Département de l'Intérieur du Canton de Bâle-Ville cherche à l'occasion de la nouvelle étape des travaux de construction de l'Aéroport de Bâle-Mulhouse, un spécialiste très qualifié, architecte ou ingénieur, comme

### Directeur général des travaux

pour le contrôle de l'exécution des bâtiments et des ouvrages de génie civil.

**Activité :** Coordination de l'ensemble des travaux de bâtiment et de génie civil.

Rapports avec les bureaux d'architectes et d'ingénieurs ainsi qu'avec les entreprises.

Direction du bureau de chantier comportant secrétariat et comptabilité.

**Conditions exigées :** Justification d'une grande expérience de la conduite de l'exécution de constructions importantes. Très bonne connaissance de l'allemand.

Les candidats sont priés d'adresser leurs offres manuscrites, accompagnées de leur curriculum vitae et d'une photographie en indiquant le salaire désiré à Monsieur le Conseiller d'Etat chargé du Département de l'Intérieur, Hôtel de Ville, Bâle.

Bâle, le 18 janvier 1963.

## Le S. I. E. G. Vevey-Montreux Service intercommunal d'épuration des eaux et de traitement des gadoues

cherche pour engagement immédiat ou date à convenir

### un ingénieur ou un technicien

(Inscrit au Registre suisse des ingénieurs, architectes et techniciens) disposant d'une certaine pratique et capable

d'**organiser** un service technique

de **contrôler** la construction de divers ouvrages tels que la pose de collecteurs de concentration, la construction de stations d'épuration, etc.

d'**organiser** l'entretien des installations et ouvrages d'épuration et de traitement des gadoues, dans les domaines du génie civil, de la mécanique et de l'électricité

d'**assurer** la liaison technique avec les différents services intercommunaux existants.

Conditions de travail et avantages sociaux selon statuts du personnel des administrations communales.

Faire parvenir jusqu'au 25 février 1963 offre manuscrite avec curriculum vitae, références et prétentions de salaire au Comité de direction du SIEG, rue du Simplon 4, Vevey.

## Meilen am Zürichsee

Auf dem Bau- und Vermessungsamt ist die Stelle eines

# VERMESSUNGSTECHNIKER

(Fachausweis 1, 2, 7)

zu besetzen.

**Arbeitsgebiet:** Selbständige Nachführung der Grundbuchvermessung in Feld und Büro nach der Methode der Grenzpunktkoordinaten. Eventuell Erweiterung des Präzisionsnivelement und Bearbeitung von Planungsaufgaben.

**Anstellungsbedingungen:** Sehr gute Besoldung, teilweise Fünftagewoche, eigenes Büro.

**Offerten** mit Angabe von Besoldungsansprüchen sind zu richten an das Bau- und Vermessungsamt Meilen. Nähere Auskunft erteilt der Gemeindeingenieur, Tel. (051) 73 08 22.

Meilen, 29. Dezember 1962

Der Gemeinderat.

## WANDER

Nous cherchons pour notre fabrique de produits chimiques au Tessin (Locarno) un chimiste ayant accompli des études universitaires complètes, comme

# Assistant de direction

Son domaine d'activité consisterait principalement à planifier la production, élaborer les programmes de fabrication, administrer les matières premières et à surveiller les délais, tâches demandant le sens de l'organisation du travail.

La préférence sera donnée à des candidats âgés de 25-35 ans, possédant une certaine expérience pratique industrielle, parlant l'italien et ayant une bonne connaissance d'une seconde langue nationale.

Veillez adresser vos offres avec curriculum vitae, copies de certificats, photographie et références éventuelles au

Bureau du personnel de la  
Dr A. Wander S.A., à Berne.



La Division des travaux du 1er arrondissement des CFF, à Lausanne, cherche pour sa Section des bâtiments, à Lausanne, et son Bureau de construction à Genève, pour la construction des nouvelles halles aux marchandises et bâtiments administratifs

# un architecte

et

# 1 technicien-architecte

Traitement: selon statut, possibilités d'avancement. Entrée en fonction selon entente.

S'adresser par lettre autographe et curriculum vitae à la Division des travaux du 1er arrondissement des CFF, à Lausanne.

## ADMINISTRATION CANTONALE VAUDOISE

Un poste de

# dessinateur ou dessinateur - technicien

au service des améliorations foncières, Lausanne, est vacant.

**Conditions spéciales:** Dessinateur: certificat de capacité;

Dessinateur-technicien: titulaire du certificat de capacité avec au moins douze années de pratique et dont le travail principal comprend une partie de l'activité pratique d'un technicien diplômé.

Les offres de service sont à adresser au Département de l'agriculture, de l'industrie et du commerce, service des améliorations foncières, Lausanne, jusqu'au 19 février 1963.

OFFICE DU PERSONNEL.

Entreprise de constructions dirigeante qui s'occupe principalement de grands ordres cherche pour chantier alpin intéressant dans le canton du Valais, un

## INGÉNIEUR (ETH/EPUL)

ou

## TECHNICIEN EN GÉNIE CIVIL

évent. avec connaissance de l'allemand et de l'italien. Il devrait disposer d'une solide pratique dans le génie civil, si possible également dans l'exécution de barrages et la construction de galeries, afin de pouvoir, en qualité de

## CONDUCTEUR DE TRAVAUX,

assumer la direction technique et diriger un groupe d'ouvriers d'environ 80 hommes.

Pour cette tâche, pleine de responsabilités et variée, il faut un spécialiste indépendant et expérimenté qui, à part la capacité de résistance nécessaire, possède aussi du format du point de vue rapports humains.

Nous sommes chargés de recevoir les offres des candidats convenant, accompagnées d'une photo, spécimen d'écriture, « curriculum vitae », copie de certificats et indication des références.



INSTITUT DE PSYCHOLOGIE APPLIQUÉE

Dr G. Plattner, Greifengasse 1, Bâle

Les offres seront traitées discrètement dans l'intérêt de l'employeur et du candidat. Les renseignements téléphoniques ne sont pas possibles.

## Concours d'architecture

La Fondation de l'Asile des aveugles à Lausanne ouvre un concours de projets d'architecture en vue de la construction d'un

### Home pour aveugles âgés à Ecublens

Ce concours est basé sur le principe de la SIA/FAS pour les concours d'architecture. Il est ouvert à tout architecte suisse diplômé d'une haute école, ou reconnu par le Conseil d'Etat du Canton de Vaud, ou inscrit au registre suisse des architectes, exerçant sa profession depuis le 1<sup>er</sup> janvier 1962 au moins dans l'un des cantons de Vaud, Genève, Neuchâtel, Fribourg et Valais.

Le concours est ouvert dès le 28 janvier 1963.

Les projets sont à rendre pour le 15 juillet 1963.

Le programme peut être demandé sans frais au Secrétariat de l'Asile des aveugles, 15, avenue de France, à Lausanne. Les documents seront remis aux concurrents moyennant le versement d'un dépôt de Fr. 100.— à la même adresse.

Un montant de Fr. 20.000.— est à la disposition du jury pour récompenser les 5 ou 6 meilleurs projets.

## Le Service de l'Electricité de Lausanne

met au concours un poste de

### dessinateur en bâtiment

pour l'élaboration de projets, plans d'exécution et surveillance de travaux.

**Conditions à remplir :** Etre titulaire du certificat de capacité de dessinateur. Apte à prendre des responsabilités.

**Traitement :** selon capacités et expériences.

Offres à adresser à la **Direction des Services Industriels, service de l'électricité, Lausanne**, jusqu'au 15 février 1963.



## Avec le petit doigt ...

vous pouvez soulever cette fourche de béquille pour avion de chasse à réaction. Poids minime et résistance très élevée n'ont pu être atteints qu'en donnant à la pièce une forme appropriée et en ayant recours au

### Moulage +GF+ en magnésium

Recherche, expérience étendue, équipement moderne de fonderie sont à la base de ce travail de qualité sans lequel le constructeur ne saurait envisager de nouvelles réalisations.

Nous livrons: pièces moulées au sable, en coquilles et sous pression, en tous alliages d'aluminium et de magnésium.

**Consultez donc +GF+ !**

**+GF+**

Téléphone: (053) 5 60 31 et (053) 5 70 31

**Georges Fischer Société Anonyme, Schaffhouse**

Bureau de Lausanne: 55, Galeries de Commerces, Téléphone (021) 22 15 22