

Objektyp: **Advertising**

Zeitschrift: **Bulletin technique de la Suisse romande**

Band (Jahr): **89 (1963)**

Heft 5

PDF erstellt am: **09.08.2024**

Nutzungsbedingungen

Die ETH-Bibliothek ist Anbieterin der digitalisierten Zeitschriften. Sie besitzt keine Urheberrechte an den Inhalten der Zeitschriften. Die Rechte liegen in der Regel bei den Herausgebern.

Die auf der Plattform e-periodica veröffentlichten Dokumente stehen für nicht-kommerzielle Zwecke in Lehre und Forschung sowie für die private Nutzung frei zur Verfügung. Einzelne Dateien oder Ausdrucke aus diesem Angebot können zusammen mit diesen Nutzungsbedingungen und den korrekten Herkunftsbezeichnungen weitergegeben werden.

Das Veröffentlichen von Bildern in Print- und Online-Publikationen ist nur mit vorheriger Genehmigung der Rechteinhaber erlaubt. Die systematische Speicherung von Teilen des elektronischen Angebots auf anderen Servern bedarf ebenfalls des schriftlichen Einverständnisses der Rechteinhaber.

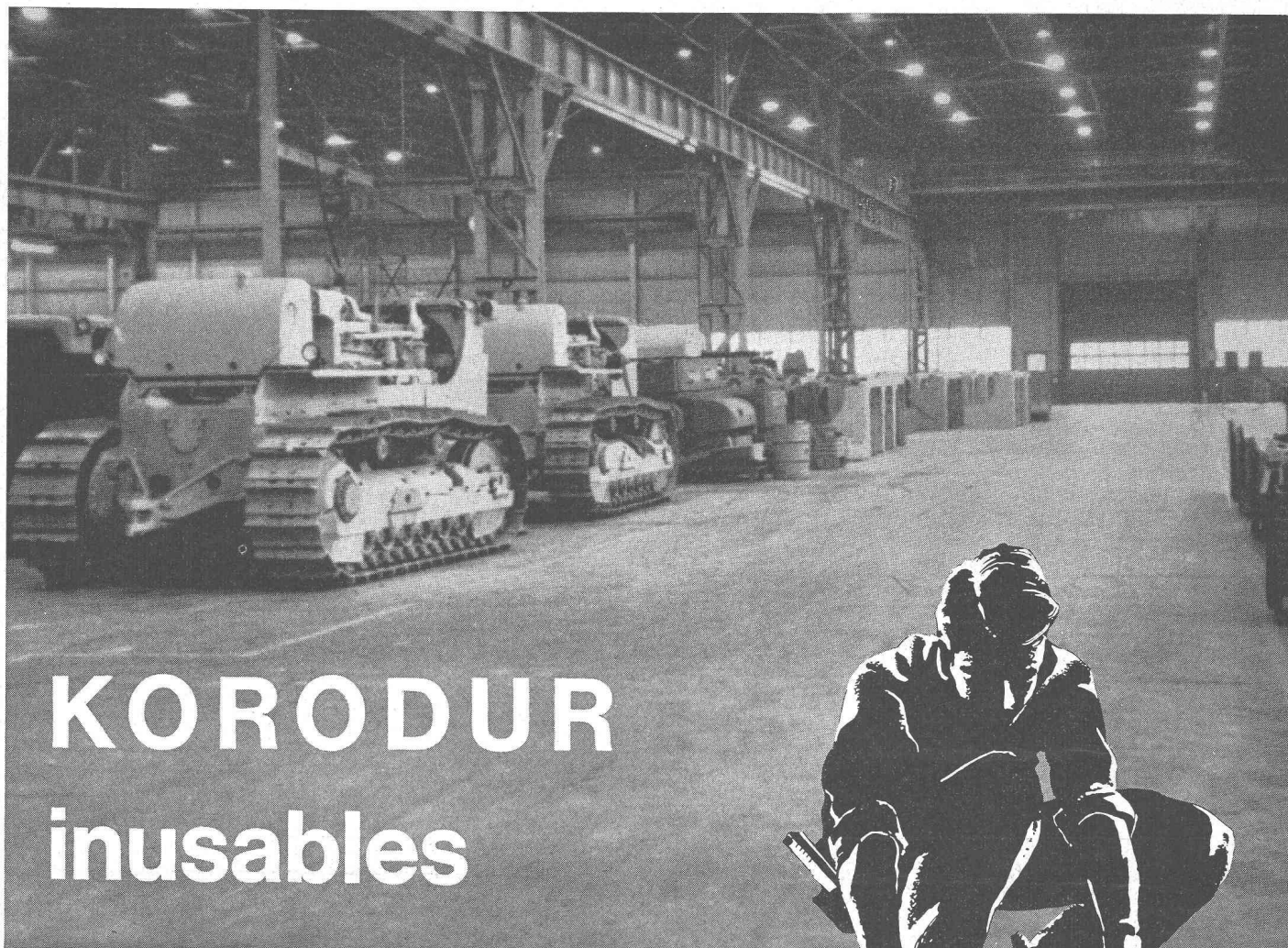
Haftungsausschluss

Alle Angaben erfolgen ohne Gewähr für Vollständigkeit oder Richtigkeit. Es wird keine Haftung übernommen für Schäden durch die Verwendung von Informationen aus diesem Online-Angebot oder durch das Fehlen von Informationen. Dies gilt auch für Inhalte Dritter, die über dieses Angebot zugänglich sind.

Ein Dienst der *ETH-Bibliothek*
ETH Zürich, Rämistrasse 101, 8092 Zürich, Schweiz, www.library.ethz.ch

<http://www.e-periodica.ch>

Chapes en béton dur



KORODUR inusables

Exécution par:

Ed. Cuénod S. A., Genève
8, Rue des Plantaporrêts
Tél. (022) 249324/23

A. G. Heinrich Hatt-Haller, Zurich
Bärengasse 25 Tél. (051) 238630/39

Spalu S. A., Cassarate/Tessin
Palazzo S. Giorgio Via Concordia 12 Tél. (091) 32321

Frutiger Söhne A. G., Thoun
Obere Hauptgasse 78 Tél. (033) 26666

J. Vallaster A. G., Lucerne
Maihofstrasse 1 Tél. (041) 62323

Beton-Bau A. G., Bâle
Parkweg 12 Tél. (061) 352833

Dalles Korodur Fabrication et livraison par
Spezialbeton S. A., Staad/SG, Tél. (071) 41934

Korodur

La chape moderne en béton dur Korodur pour tous sols industriels soumis à de fortes sollicitations.

Procès-verbal LFEM
No 58 747/2a

Eprouvées en Suisse et dans le monde entier!



tankbau

otto schneider zürich

Bureau de Lausanne : Urs-H. FEER, ing. dipl. EPF,
12, chemin des Mésanges, tél. (021) 28 21 49

CITERNES EN BÉTON ARMÉ

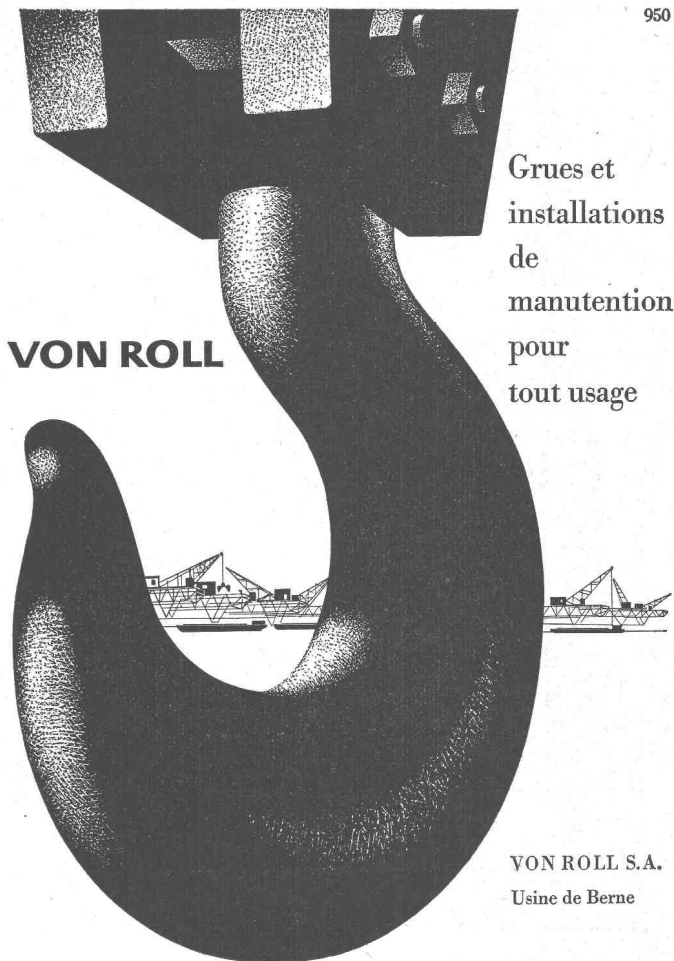
SYSTÈME SCHNEIDER

S. I. Laurana-Parc/Genève, citerne Schneider, capacité
800 000 litres



Elles sont économiques et ne nécessitent aucun entretien.
Pas de rouille, pas de problèmes de transport et de mise en
place, conservation illimitée. Toutes formes, toutes capacités.
Revêtement spécial éprouvé depuis 35 ans.
Demandez nos catalogues et la visite de notre ingénieur.

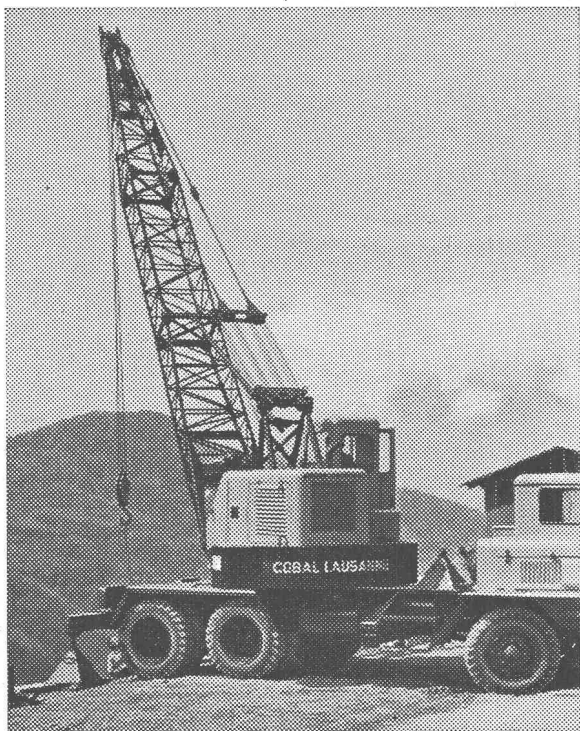
950



VON ROLL

Grues et
installations
de
manutention
pour
tout usage

VON ROLL S.A.
Usine de Berne

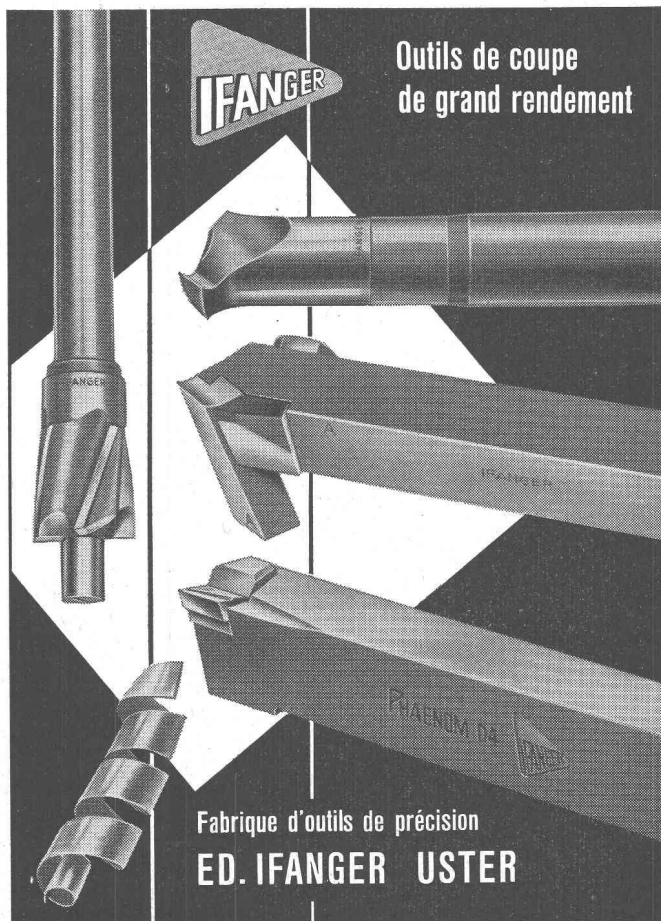


Camion grue de grande puissance à disposition
de toutes entreprises

Coop. des Ouvriers du Bâtiment
COBAL
LAUSANNE

Beaulieu 11

Tél. 24 28 24



IFANGER

Outils de coupe
de grand rendement

Fabrique d'outils de précision
ED. IFANGER USTER



Les plaquettes perdues

KENDEX

diminuent les frais !

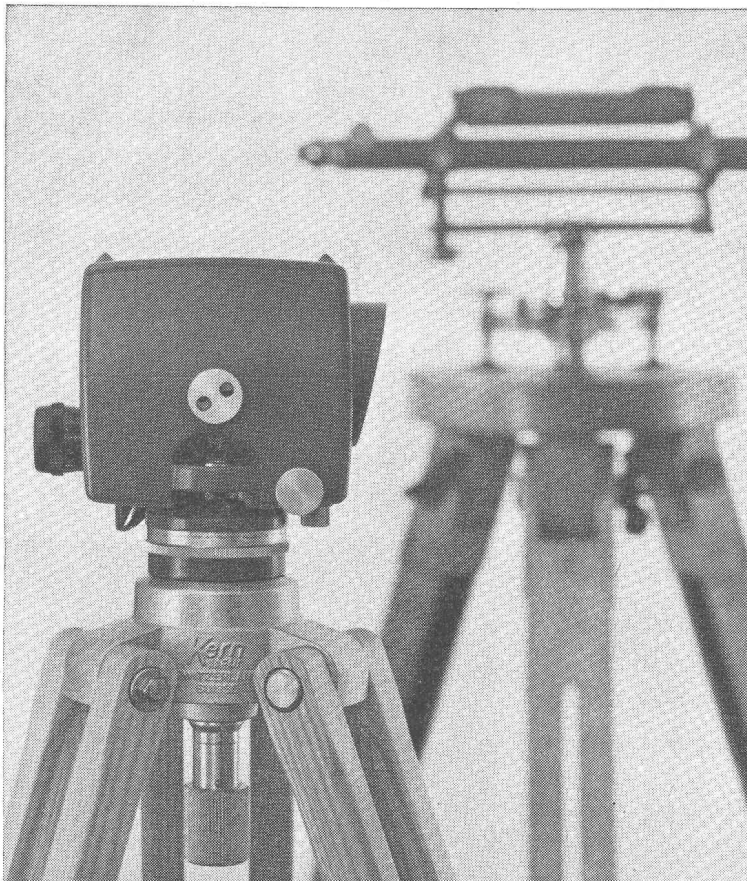
- pas d'affûtage
- changement d'outil rapide
- stockage facilité
- contrôle simple et sûr du copeau
- grand choix de formes et de grandeurs d'outils

Walter Meier **MACHINES-OUTILS SA** *Zurich*

Muhlebachstrasse 11-15

Tel. (051) 34 54 00

**Kern
GK 1-A**



Kern & Cie S.A.
Aarau

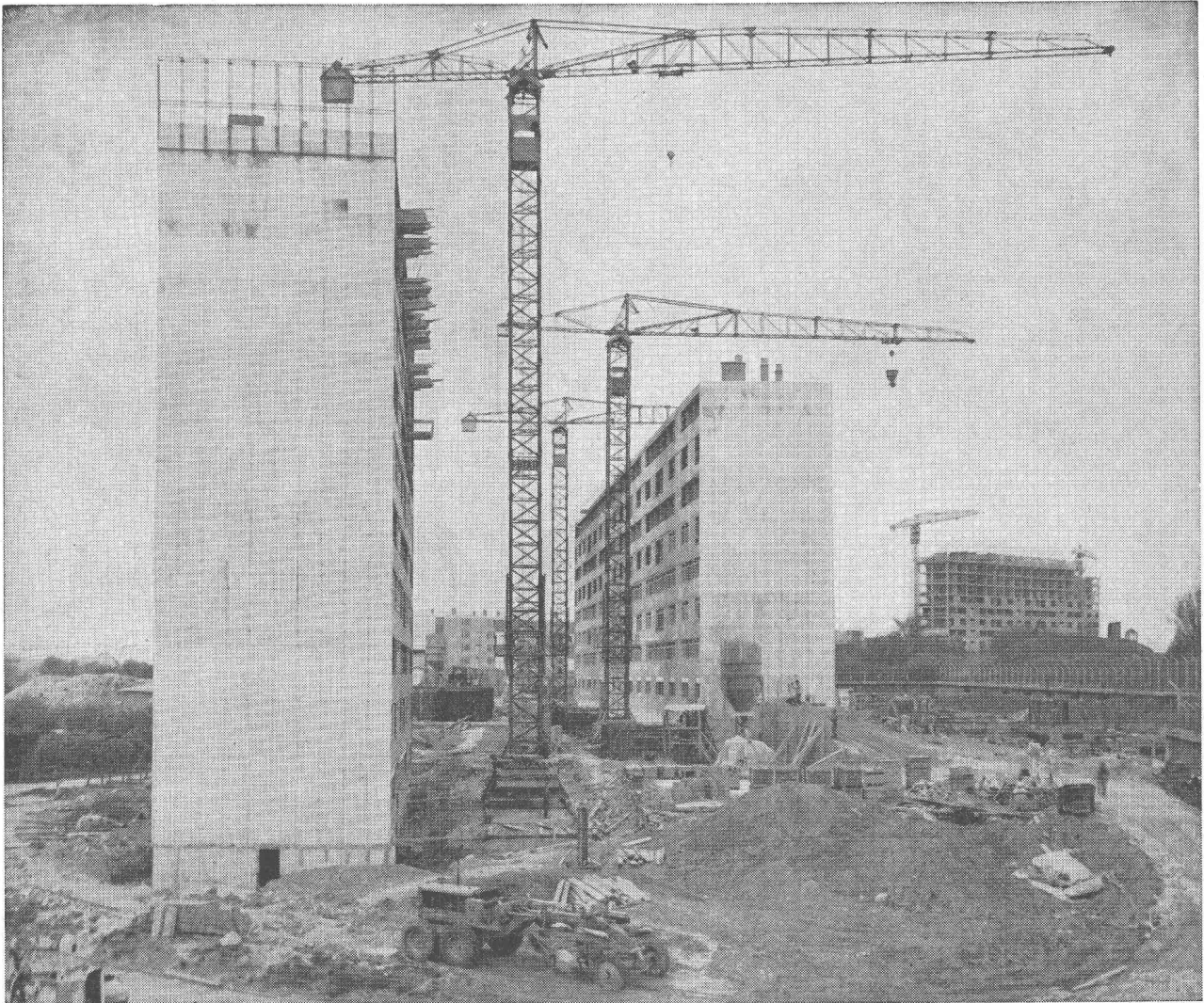


**le nouveau niveau
automatique d'ingénieur**

Le niveau Kern GK 1-A permet un travail plus rapide, car il ne possède plus que deux boutons de commande: la molette de mise au point et la vis de fin pointage latéral. Les manœuvres avec les trois vis calantes et le calage d'une nivelle avant chaque mesure appartiennent au passé. Automatismes Kern et trépied à rotule Kern, la combinaison idéale pour un mode de travail plus simple et plus rapide.

Caractéristiques techniques:
Image redressée et très claire de la lunette
Précision:
 $\pm 2,5$ mm par km de nivellement double
Poids avec coffret en plastique: 2,3 kg
Stabilisateur: prisme redresseur suspendu magnétiquement, amortissement pneumatique.

POTAIN



ING. WALTER HÄCHLER AG
WETTINGEN AG

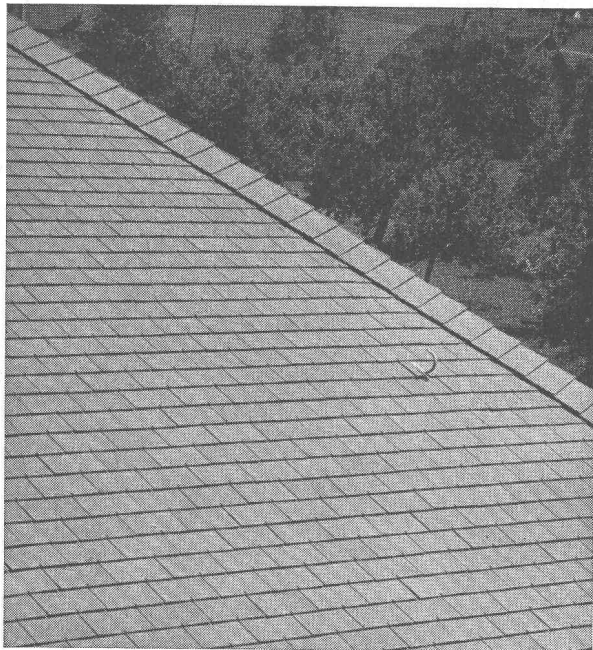
Machines d'entreprise
Téléphone (056) 6 04 00

Programme de livraison

	Portée	Force	Portée	Force	Force max.
Type 404 E 1	18 m	600 kg			1 200 kg
Type 506 D 6	24 m	1000 kg	30 m	750 kg	2 000 kg
Type 607 D 6	24 m	1500 kg	30 m	1000 kg	3 000 kg
Type 707 D 2	30 m	1350 kg	36 m	1000 kg	6 000 kg
Type 805 C 2	30 m	1500 kg	36 m	1250 kg	6 000 kg
Type 806 C 2	30 m	2000 kg	36 m	1500 kg	8 000 kg
Type 905	40 m	3000 kg			10 000 kg
Type 907	40 m	4000 kg			15 000 kg

Tous les modèles utilisables comme grue à tour **mobile sur voie**, grue grimpante **stationnaire** pour montage extérieur, grue grimpante **télescopique** pour montage intérieur.

Montage entièrement hydraulique par les propres moyens de la grue, commande à distance permettant de desservir la grue d'un poste quelconque.



Eternit SA, Niederurnen GL

Ardoises pour toitures, le matériau léger et durable tout indiqué pour un toit résistant aux intempéries. Trois couleurs: gris naturel, brun, noir et des genres de couverture variés donnent la possibilité d'adapter le toit au caractère de la maison en même temps qu'au paysage environnant.

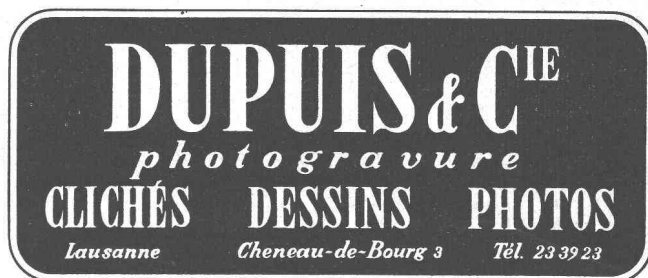
BREVETS D'INVENTION
MARQUES - MODÈLES - EXPERTISES
TRADUCTIONS

EDMOND LAUBER

Ingénieur diplômé de l'Ecole Polytechnique Fédérale
Ancien ingénieur chef-constructeur de la
Société Alsacienne de Constructions Mécaniques, à Belfort
Ex-professeur au Technicum du Locle
Membre de la Société Suisse de Chronométrie
et de la Société Chronométrique de France

RENDEZ-VOUS SUR PLACE

2, rue de l'Ecole-de-Chimie GENÈVE Tél. (022) 25 31 88



VIANINI

le supertuyau en béton armé centrifugé
Haute résistance Etanchéité
Longueur utile jusqu'à 3,65 m¹

Fosses de décantation
Séparateurs d'essence
conformes aux directives
de l'ASPEE



(TUCA)

TUCA
tuyau centrifugé-vibré,
armé ou non armé,
emboîtement normal

Tuyaux ronds

longueur 1 m¹ jusqu'à 1500 mm Ø armés ou non. Nous nous chargeons du moulage de n'importe quelle pièce en béton

FABRIQUE DE PRODUITS EN CIMENT:

Desmeules Frères SA

GRANGES-MARNAND

Téléphone (037) 6 41 16



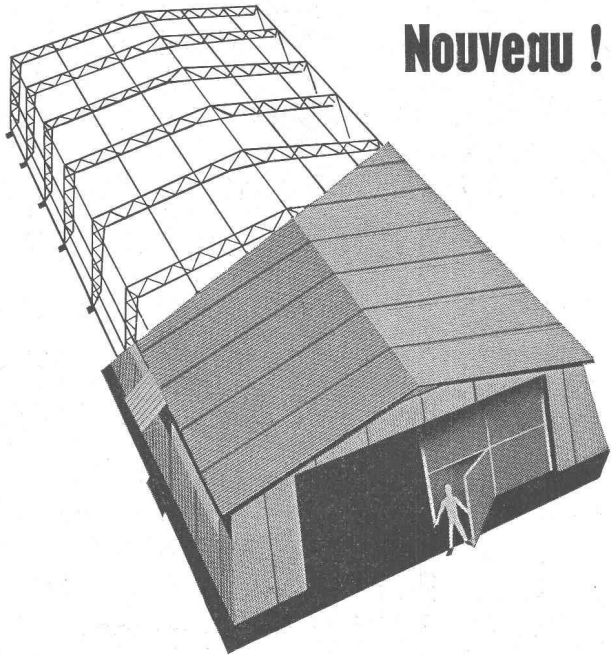
Walo Bertschinger SA.

Routes

Voies ferrées

Sols industriels

Génie Civil



Nouveau !

Constructions métalliques préfabriquées

3 modèles

Largeur	6,60 m.	} Longueur selon désir
	9,60 m.	
	20,00 m.	

Extensibles par travée

Récupérables : montage et démontage
très rapides (200 m² en 1 jour)

Sans fondations - Très économiques

Références en Suisse

Exposition à Lausanne

ENDA - LAUSANNE

Nouveautés techniques

Case Ville 1131 - Martigny 38

Téléphone (021) 23 30 92

Livrables du stock

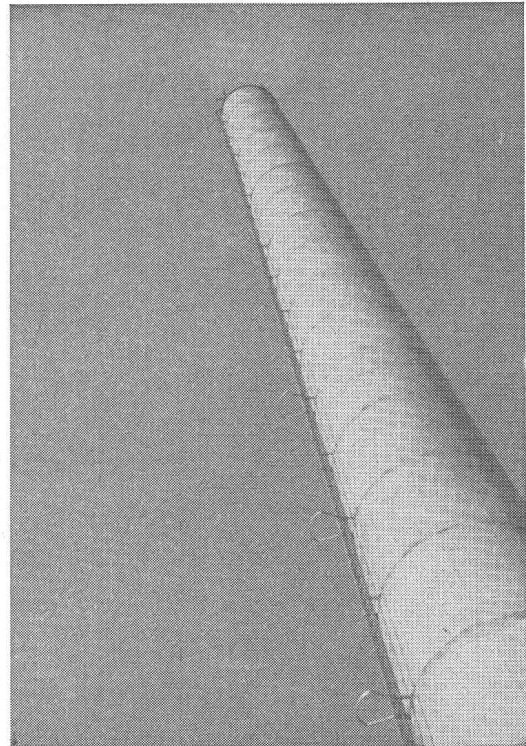
SCC

CIMENT PORTLAND

CIMENT SPÉCIAL

CHAUX HYDRAULIQUE

ROCHITE



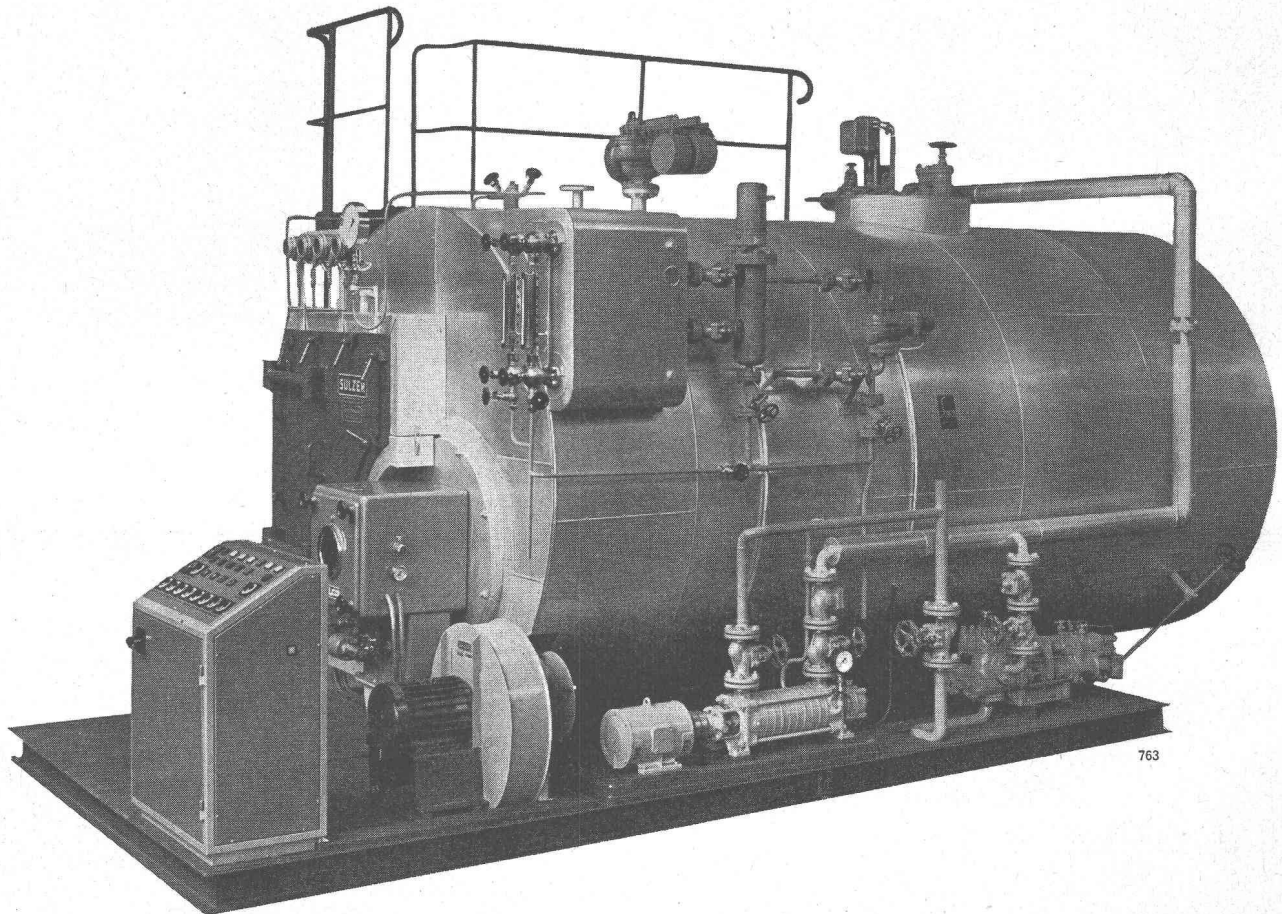
SULZER

Installations de chaudières à trois carnaux pour production de vapeur et d'eau surchauffée

Puissance : 1 t/h à 16 t/h

Pression de service :

jusqu'à 18 kg/cm² au maximum



Chaudière à trois carnaux entièrement
assemblée dans nos ateliers, avec
foyer pressurisé et chambre de retour
refroidie par circulation d'eau.
Surface de chauffe 80 m², production
maximum continue 3,2 t/h de vapeur,
pression de service 13 kg/cm²

**Ces types de chaudières éprouvés,
de construction simple et sans
maçonnerie, ont un faible encombrement
et n'exigent qu'une brève durée de
montage.**

SULZER

Sulzer Frères, Société anonyme
Winterthour, Suisse