

Objektyp: **Advertising**

Zeitschrift: **Bulletin technique de la Suisse romande**

Band (Jahr): **89 (1963)**

Heft 1

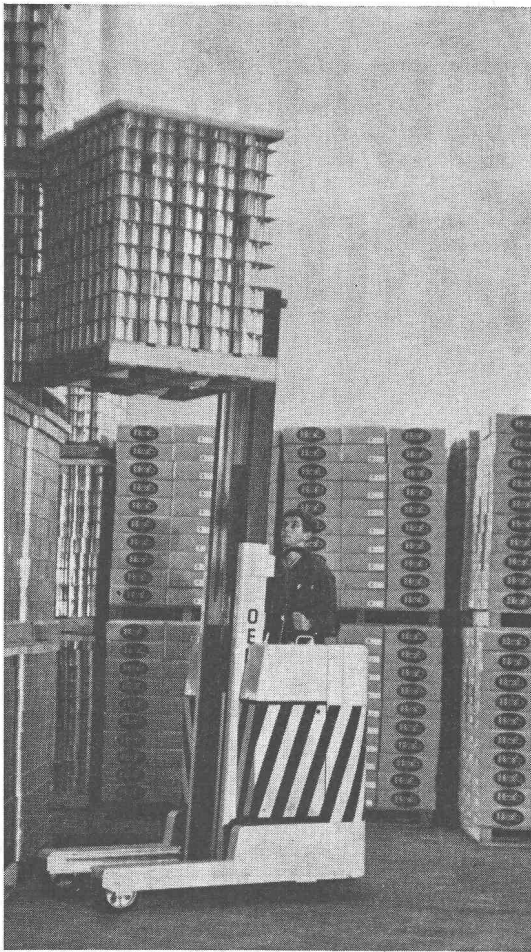
PDF erstellt am: **09.08.2024**

Nutzungsbedingungen

Die ETH-Bibliothek ist Anbieterin der digitalisierten Zeitschriften. Sie besitzt keine Urheberrechte an den Inhalten der Zeitschriften. Die Rechte liegen in der Regel bei den Herausgebern. Die auf der Plattform e-periodica veröffentlichten Dokumente stehen für nicht-kommerzielle Zwecke in Lehre und Forschung sowie für die private Nutzung frei zur Verfügung. Einzelne Dateien oder Ausdrucke aus diesem Angebot können zusammen mit diesen Nutzungsbedingungen und den korrekten Herkunftsbezeichnungen weitergegeben werden. Das Veröffentlichen von Bildern in Print- und Online-Publikationen ist nur mit vorheriger Genehmigung der Rechteinhaber erlaubt. Die systematische Speicherung von Teilen des elektronischen Angebots auf anderen Servern bedarf ebenfalls des schriftlichen Einverständnisses der Rechteinhaber.

Haftungsausschluss

Alle Angaben erfolgen ohne Gewähr für Vollständigkeit oder Richtigkeit. Es wird keine Haftung übernommen für Schäden durch die Verwendung von Informationen aus diesem Online-Angebot oder durch das Fehlen von Informationen. Dies gilt auch für Inhalte Dritter, die über dieses Angebot zugänglich sind.

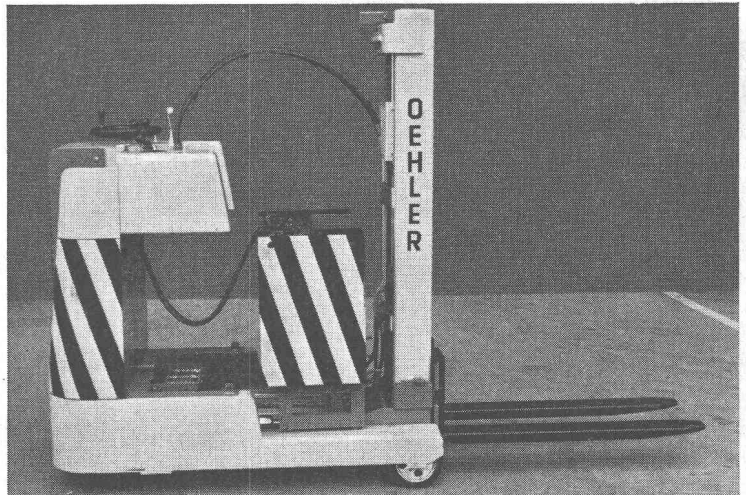
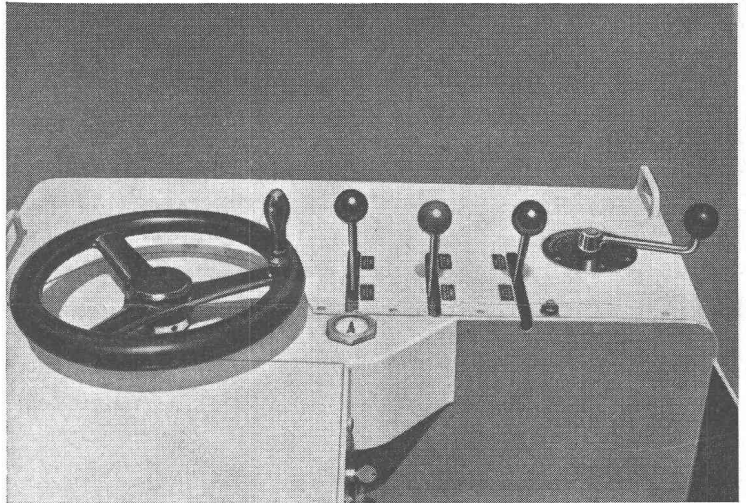


Le caisson de la batterie peut être accouplé au chariot d'avancement du mât de levage par simple changement de place du goujon de retenue. Il peut être alors extrait par commande électrohydraulique.

**Usines métallurgiques Oehler & Cie S.A.,
Aarau
Téléphone (064) 2 25 22**

L'accroissement de l'empilage nécessité par les frais d'exploitation rend les couloirs toujours plus étroits et oblige à utiliser les entrepôts d'une manière toujours plus rationnelle. Par la série des chariots élévateurs à mât rétractable, les Usines métallurgiques Oehler mettent un nouveau type de véhicule à votre disposition qui tient compte de ces exigences et permet d'empiler les palettes CFF, en long comme en large, jusqu'à une hauteur de 4 m. La fabrique s'est donné pour tâche de parvenir à un encombrement aussi réduit que possible, à des caractéristiques de translation et de charge excellentes (vitesse, pente accessible, mouvements de levage, mobilité au sol, etc.), ainsi qu'à une commande et un entretien faciles. Grâce à l'expérience acquise par la construction de véhicules à traction électrique depuis plus de 30 ans, les chariots élévateurs électriques Oehler sont un exemple typique de la production suisse de qualité. Veuillez nous demander un prospectus.

Groupés sur un espace restreint, les organes de commande restent bien visibles et à portée de main.



OEHLER AARAU

Durolux, panneau à surface décorative en couleur a été créé pour la décoration intérieure et pour la fabrication du meuble. Il est particulièrement résistant aux chocs, à la rayure et à la chaleur et insensible aux jus de fruits, aux vins, aux huiles, aux graisses, de même qu'à de nombreux agents chimiques. Durolux, inodore, durable, d'un brillant satiné, est fabriqué en trois exécutions différentes:

Epaisseur	Type	Format
1,3 mm	panneau stratifié classique	122×250 cm
3,5 mm	panneau dur revêtu de plastique stratifié	env. 124×252 cm
5 mm	panneau pour portillons à glissière, revêtu sur les deux faces	env. 124×252 cm

Un autre avantage: tous les panneaux Durolux sont disponibles dans les mêmes coloris et dessins, d'où plus de 80 panneaux différents que l'on peut appliquer à volonté en combinaison les uns avec les autres.

Durolux est un produit Pavatex; sa marque est déposée.

Adresses des dépositaires
et conseils techniques par
Pavatex SA
Jenatschstrasse 4, Zurich 2
tél. 051/23 76 76



Bon pour une documentation Durolux à envoyer à
Pavatex SA, case postale, Zurich 27 **BON**

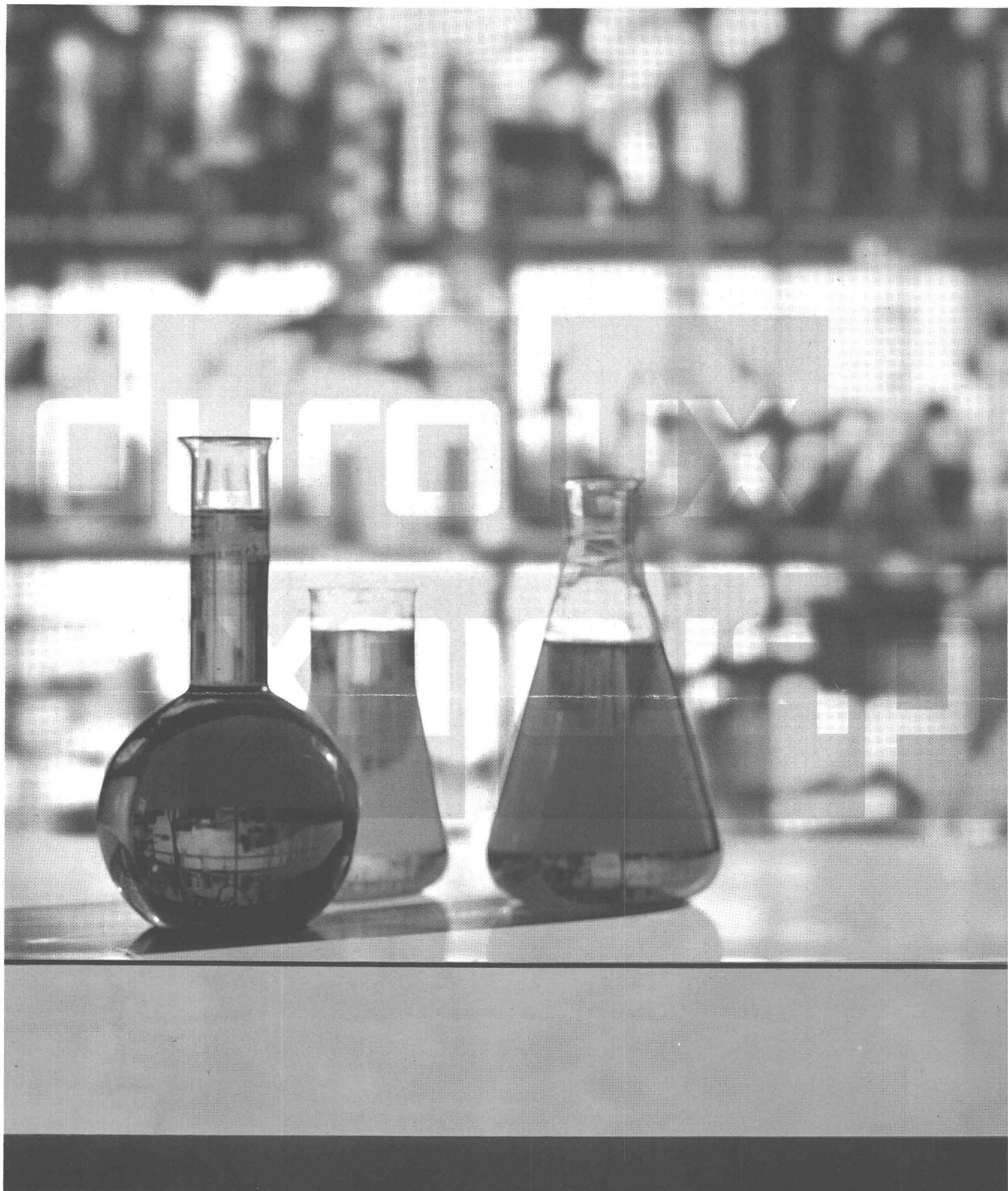
L 10 11

Nom _____

Entreprise _____

Adresse _____

Je m'intéresse également aux prospectus ayant trait aux domaines
d'application ci-après de panneaux Pavatex:



Réalisme scientifique, c'est l'impression qui domine ici . . .
Parois, rayons et plans de travail reluisants de propreté,
revêtus de Durolux — si résistant à la rayure, aux chocs et à la
chaleur . . . vraiment inaltérable.
Voici comment se présente le laboratoire moderne: hygiénique,
facile à entretenir — un réel plaisir de s'y adonner au travail et
à la recherche . . .

Renseignements concernant les
panneaux Durolux au verso

Confort augmenté

442-1

VON ROLL

**Chauffage aisé -
eau bouillante toujours en quantité
suffisante**

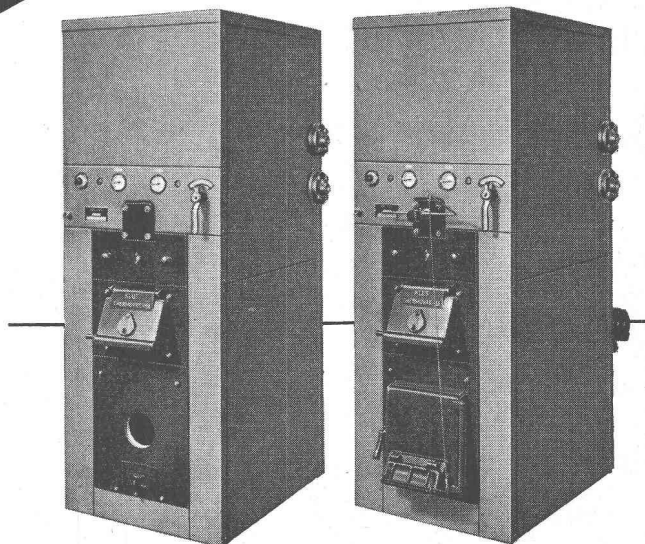
à un coût étonnamment bas:

voilà les promesses que tiennent les
chaudières VON ROLL

COMBIVAS

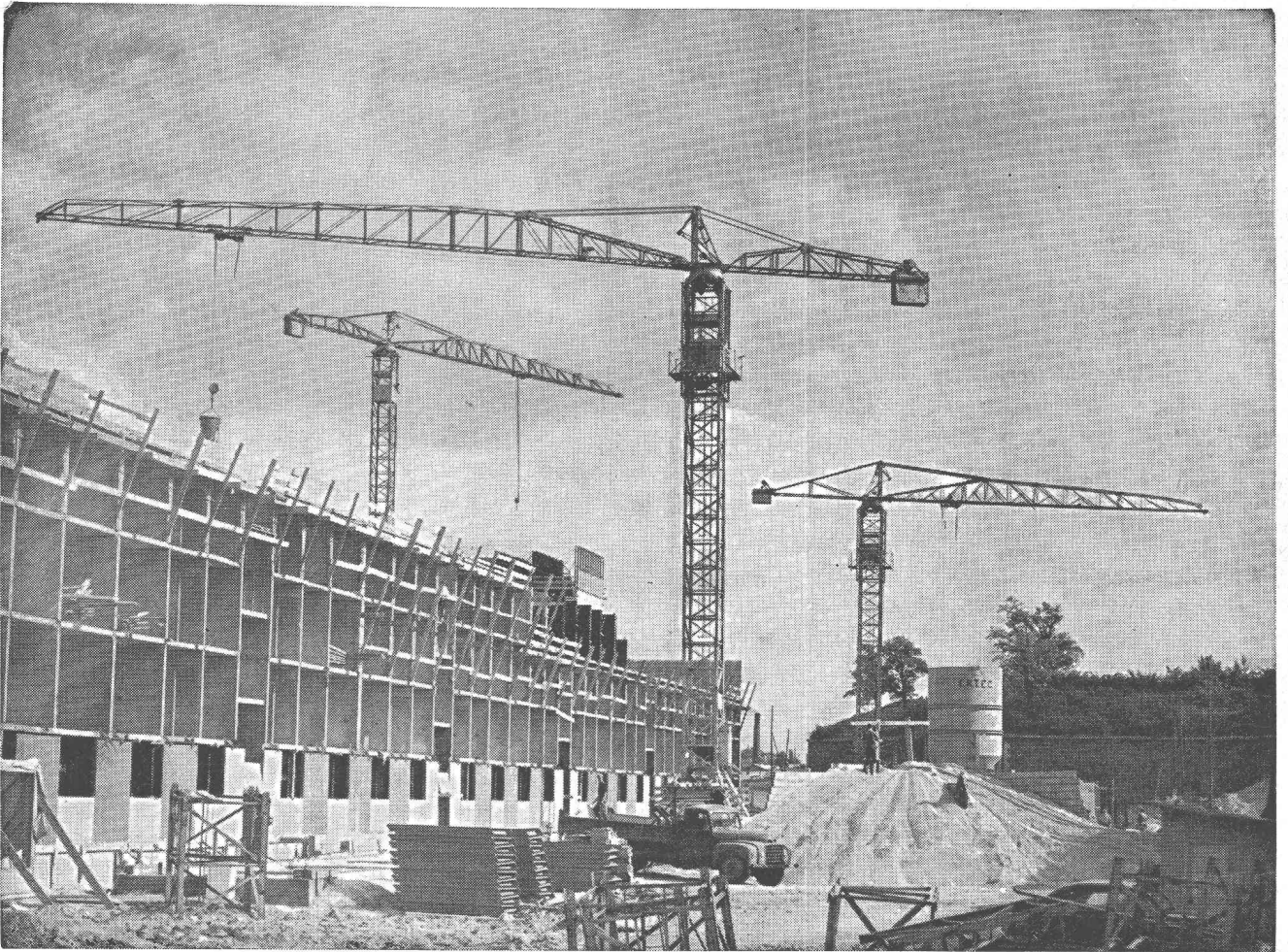
avec chauffe-eau

utilisant le mazout comme combustible. Dans
les COMBIVAS à double foyer, des déchets
de toute sorte peuvent aussi être brûlés.



VON ROLL S.A. Usine de Klus

Télécommande POTAIN



La grue POTAIN se laisse diriger d'un poste quelconque avec une précision encore jamais atteinte et de manière très simple. Le grutier n'est plus immobilisé dans sa cabine et peut donner un coup de main ailleurs.

Téléphonez-nous (056/60400) pour obtenir de plus amples renseignements sur les grues POTAIN et leur système de télécommande. Nous vous conseillerons volontiers.



Ing. Walter Hächler S. A., Wettingen (AG)
machines d'entreprise, tél. (056) 604 00



Foire des Machines pour Entrepreneurs

16-24 février 1963
dans les bâtiments de la
Foire Suisse à Bâle

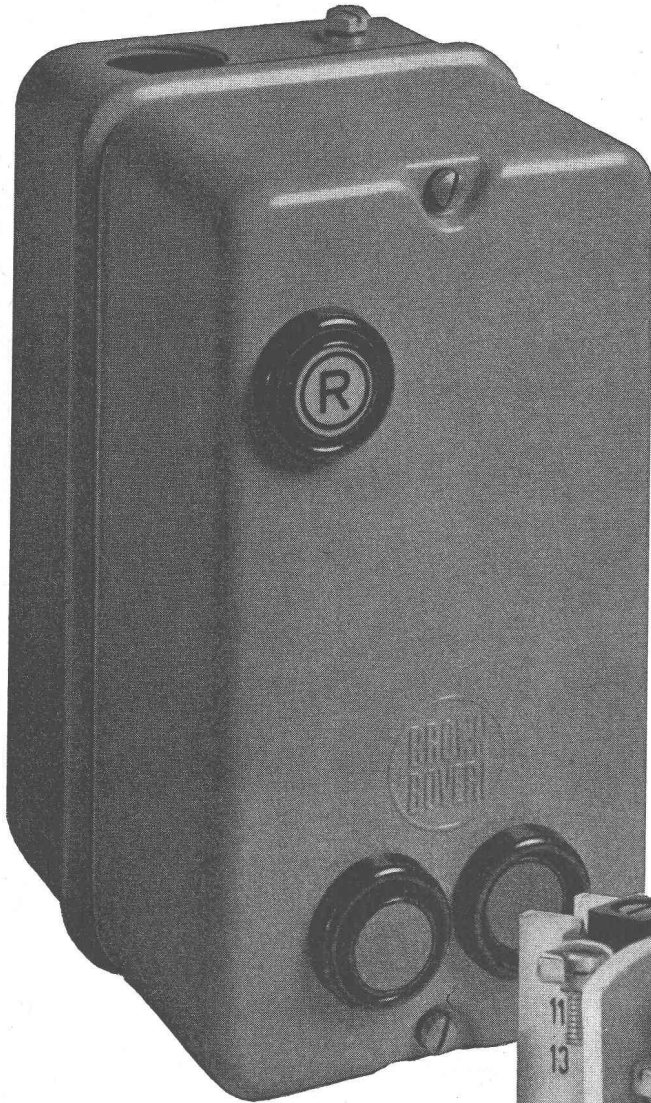


Association des Fabricants et Négociants suisses de machines pour entrepreneurs



CONTACTEUR SLA

petit encombrement
grand pouvoir de coupure



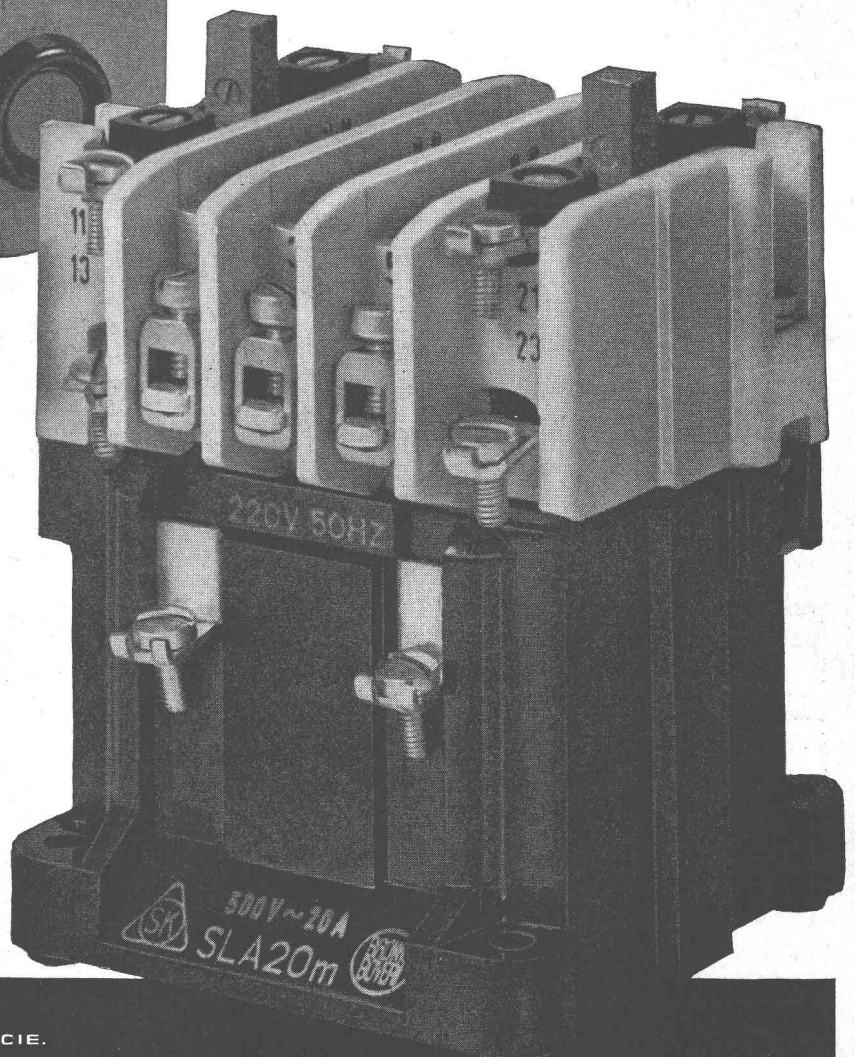
Le contacteur SLA Brown Boveri avec le signe de l'ASE est livrable dans les grandeurs suivantes :

Type SLA	6	10	20	40	60
Courant nom. A	6	10	20	40	60
Contacts auxiliaires :					
Contact de fermeture	1	1	2	2	2
Contact d'ouverture	1	1	2	2	2

Sur demande le contacteur est livré avec coffret en tôle d'acier étanche à la poussière.

Demandez des appareils d'essai qui vous seront remis gratuitement ; nous vous conseillerons volontiers.

Ces contacteurs sont disponibles de stock à notre Bureau technique de Suisse romande, avenue Ruchonnet 2, Lausanne.



S. A. **BROWN, BOVERI** & CIE.
BADEN · SUISSE

112966.VII