

Objektyp: **Advertising**

Zeitschrift: **Bulletin technique de la Suisse romande**

Band (Jahr): **90 (1964)**

Heft 10

PDF erstellt am: **11.07.2024**

Nutzungsbedingungen

Die ETH-Bibliothek ist Anbieterin der digitalisierten Zeitschriften. Sie besitzt keine Urheberrechte an den Inhalten der Zeitschriften. Die Rechte liegen in der Regel bei den Herausgebern.

Die auf der Plattform e-periodica veröffentlichten Dokumente stehen für nicht-kommerzielle Zwecke in Lehre und Forschung sowie für die private Nutzung frei zur Verfügung. Einzelne Dateien oder Ausdrucke aus diesem Angebot können zusammen mit diesen Nutzungsbedingungen und den korrekten Herkunftsbezeichnungen weitergegeben werden.

Das Veröffentlichen von Bildern in Print- und Online-Publikationen ist nur mit vorheriger Genehmigung der Rechteinhaber erlaubt. Die systematische Speicherung von Teilen des elektronischen Angebots auf anderen Servern bedarf ebenfalls des schriftlichen Einverständnisses der Rechteinhaber.

Haftungsausschluss

Alle Angaben erfolgen ohne Gewähr für Vollständigkeit oder Richtigkeit. Es wird keine Haftung übernommen für Schäden durch die Verwendung von Informationen aus diesem Online-Angebot oder durch das Fehlen von Informationen. Dies gilt auch für Inhalte Dritter, die über dieses Angebot zugänglich sind.

DOCUMENTATION GÉNÉRALE

Sciences pures

BT 3829

539.374 : 624.012.47

Note sur la rhéologie du béton fortement précontraint déduite notamment des résultats des essais de Fontenay-Trésigny.

R. PELTIER.

Ann. Ponts Chaussées, 133 (1963) 4, juillet-août, p. 425-464, 17 fig.

Dans la première partie de cette note sont exposés les résultats des observations faites depuis 1960 sur un tronçon expérimental du type système fixe. Ces observations, qui ont porté essentiellement sur le relevé continu des courbes de température et de précontrainte, ont permis de vérifier que le comportement du béton pouvait s'expliquer assez exactement, grâce à un modèle rhéologique simple, du type élastique et visco-élastique.

Dans la seconde partie, l'auteur a tenté d'expliquer aussi les déformations permanentes du béton. Se fondant sur des résultats et une théorie du professeur Vandeperre, il a essayé d'élaborer une théorie générale du comportement du béton.

Si la première partie repose sur des vérifications expérimentales solides, la seconde constitue plutôt une « philosophie » du problème permettant d'avoir une vue claire des phénomènes qui interviennent dans le béton précontraint.

Mécanique appliquée

BT 3830

621.24.004

Controllo e comportamento delle turbine idrauliche in esercizio.

E. BARTOLOZZI.

Energia elettrica, 40 (1963) 7, juillet, p. 537-552, 28 fig.

L'usure des parties motrices des turbines hydrauliques provoque une réduction de résistance en certains points délicats, avec possibilité d'accidents, et entraîne des pertes d'énergie parfois sensibles. L'auteur examine quelles mesures doivent être prises en vue de réduire ces pertes au minimum, indique l'utilité d'un contrôle constant des groupes et expose quelques résultats d'essais. Il passe en revue les différentes causes de diminution du rendement, analyse l'influence de l'usure des organes moteurs sur ce rendement et l'incidence relative de celle-ci sur le rendement global.

Electrotechnique

BT 3831

621.33 (44)

La modernisation de la traction à la Société nationale des Chemins de fer français : traction à moteurs thermiques et traction électrique.

M. TESSIER.

Génie civil, 140 (1963) 22, 15 nov., p. 422-432, 24 fig.

Comparaison économique et domaines d'emploi des tractions Diesel et électrique : rentabilité de l'électrification, comparaison de la traction électrique et de la traction autonome, intérêt énergétique de la modernisation.

Traction à moteurs thermiques : types de moteurs, transmissions, autorails, locotracteurs et locomoteurs, locomotives de moins de 750 kW (1000 ch), locomotives de plus de 750 kW (1000 ch), nouvelles locomotives Diesel puissantes.

Génie

BT 3832

621.791.054 : 624.012.3

Le découpage du béton à l'oxygène.

O. RÖTHLIN.

Hoch- und Tiefbau, 63 (1964) 8, 21 fév., p. 213-219, 8 fig.

Procédé dans lequel le découpage du béton se fait par fusion à la température de 4500°C environ. On distingue deux méthodes : le découpage avec le chalumeau à poudre et le découpage avec la lance à poudre. — Description de quelques travaux de ce genre : démolition d'une fabrique de ciment avec la lance à poudre et le chalumeau de découpage, démolition de la culée d'un pont avec la lance à poudre, démolition du pont de Sévelin, à Lausanne, avec la lance à poudre, découpage dans la façade d'un immeuble à Bâle, découpage de dalles exécuté à Berne avec le chalumeau à poudre. — Tableaux de consommation de matériel concernant des travaux pratiques de découpage du béton.

Chimie industrielle

BT 3833

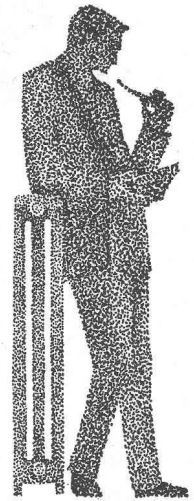
66.046.53

Applications du lit fluidisé en génie chimique.

R. J. PRIESTLEY.

Génie chimique, 90 (1963) 2, août, p. 38-49, 11 fig.

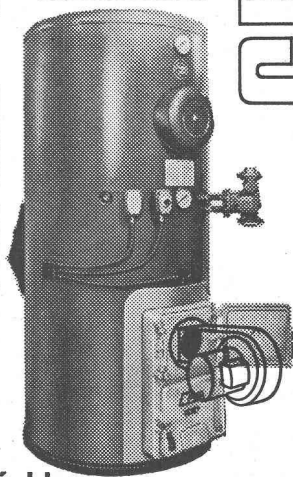
L'auteur indique les avantages généraux de la fluidisation, puis étudie certaines applications industrielles typiques utilisant cette technique : réactions exothermiques (grillage des sulfures et préparation de l'anhydride phtalique) et endothermiques à basse et haute température. Il expose ensuite les principes de quelques nouvelles applications, comme l'incinération des résidus, la défluoration des minerais phosphatés, la calcination des boues de carbonate de calcium et du ciment, ainsi que la granulation et la réduction des minerais de fer.



EAU CHAUDE

SUNROD CIPAC

CHAUFFAGE



**Chaleur agréable,
eau chaude à profusion, hiver comme été,
au prix le plus bas...**

...avec la chaudière combinée CIPAG-SUNROD pour le chauffage central et la production d'eau chaude. Son système de récupération de chaleur SUNROD (breveté), assure un rendement exceptionnel. Le foyer polycombustible permet de passer sans transformation du mazout au charbon.

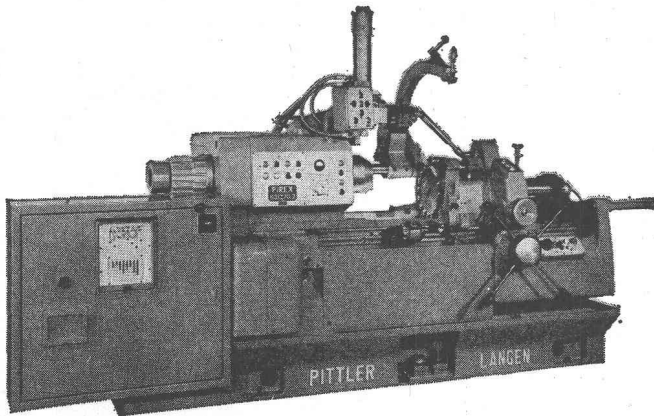
Fabrique d'appareils thermiques

CIPAG SA Vevey tel. 021/519494

Installation par les bonnes maisons de chauffages centraux



Tours revolver à tambour PITTLER



Passage de barre 25, 32, 40, 45, 50, 63, 80, 102 et 110 mm.

Rendement de coupe élevé, et réduction des temps morts, grâce au réglage manuel ou automatique des vitesses de broche en fonction de la position de la tourelle revolver.

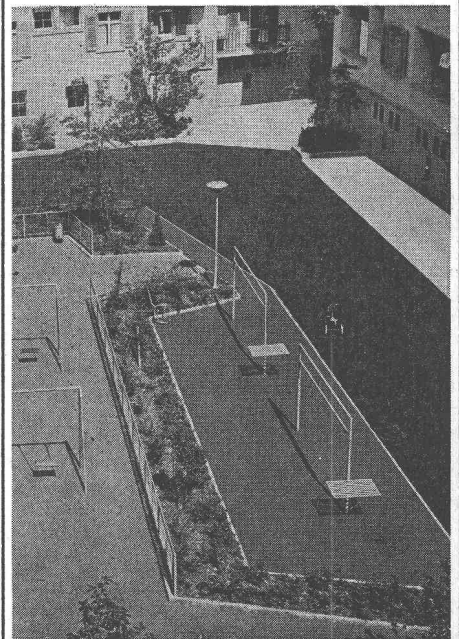
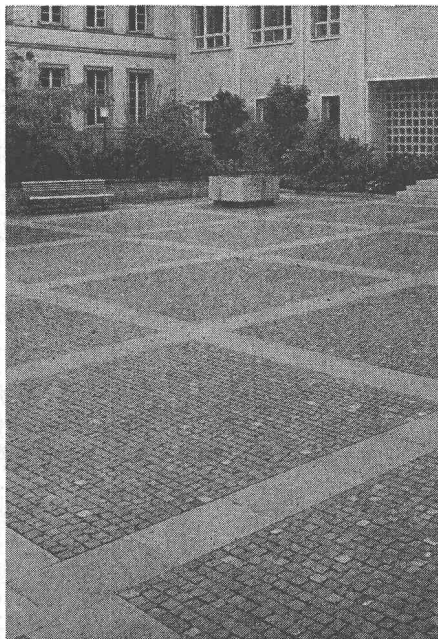
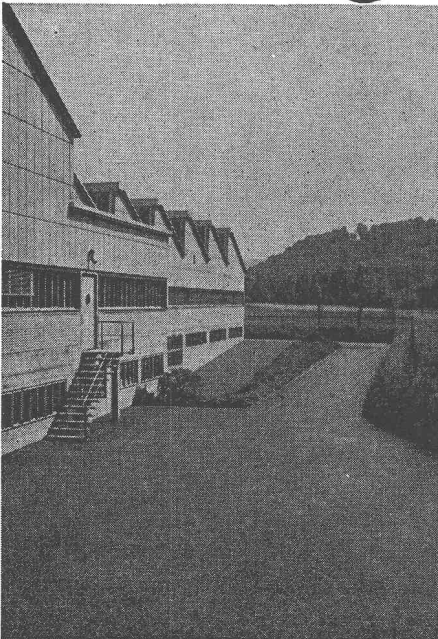
Walter Meier MACHINES-OUTILS SA *Zurich*

Muhlebachstrasse 11 - 15

Tel. (051) 34 54 00

Stuag

routes et travaux d'aménagements



Trois exemples de travaux impeccables et soignés

exécutés par des spécialistes



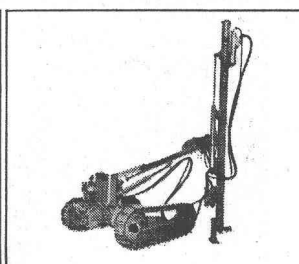
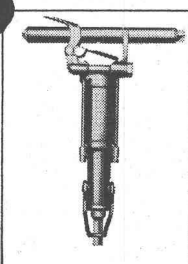
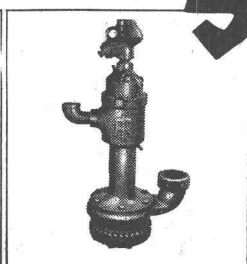
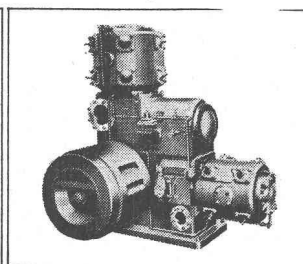
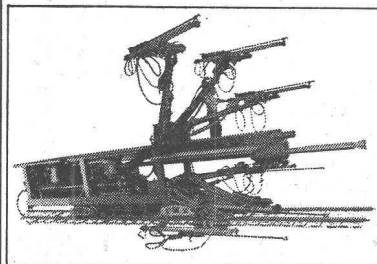
Lorsque j'achète un nouveau compresseur...

... je pense à un tas de ferraille. Dans combien de temps ma nouvelle machine finira-t-elle sur un tas de ferraille? Tous les compresseurs compriment de l'air; oui, mais pendant combien de temps? Cinq, dix ou trente ans?

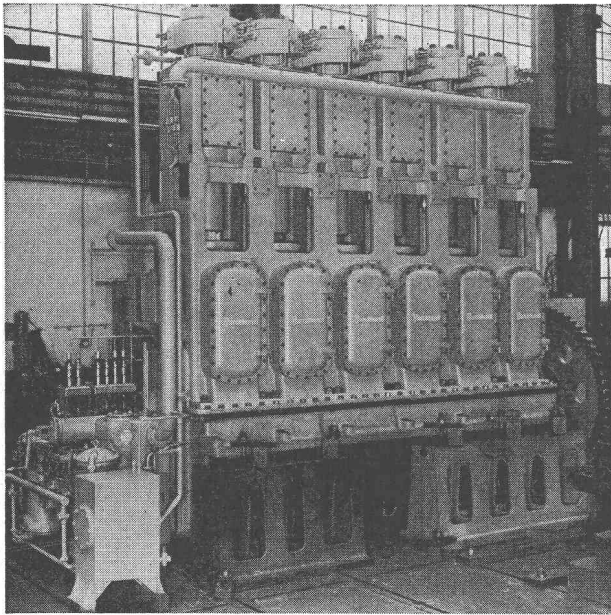
Je ne suis pas superstitieux. Je ne crains pas de voir

mon compresseur neuf sur un tas de ferraille, car je sais que dans l'intervalle, il y a la qualité Ingersoll. Chacun de nous connaît un très, très vieil Ingersoll, qui aujourd'hui encore, après des dizaines d'années de service, fournit inlassablement son air comprimé. J'achète là où je trouve de nombreuses preuves d'extrême longévité.

Ingersoll



Robert Aebi SA Case postale Lausanne 2, Lausanne-Renens (près Francillon), tél. 021 / 25 62 12



Compresseur BURCKHARDT à 2 étages pour la production de Polyéthylène.

Capacité 9700 N m³/h
 pression d'aspiration 220 kg/cm²
 pression de refoulement 1800 kg/cm²
 puissance absorbée 1900 CV.

COMPRESSEURS

d'air et de gaz industriels

à pistons
 à anneau liquide
 sans graissage
 pour laboratoires

pression de service
 jusqu'à 2500 kg/cm²
 jusqu'à 4 kg/cm²
 selon débit
 jusqu'à 7000 kg/cm²

POMPES A VIDE

à tiroir
 à anneau liquide
 humides rotatives

vide à l'orifice fermé
 jusqu'à 0,02 mm Hg abs.
 jusqu'à 15 mm Hg abs.
 jusqu'à 25 mm Hg abs.

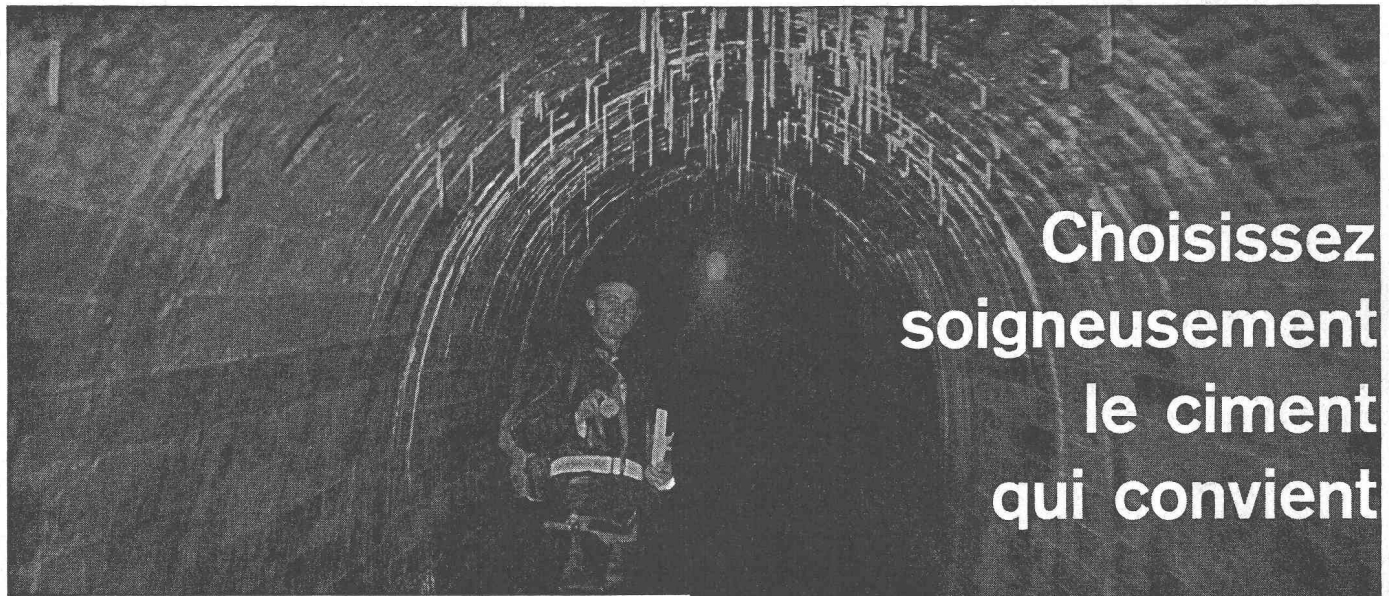
POMPES POUR GAZ LIQUÉFIÉ

à piston jusqu'à
 centrifuge jusqu'à

500 kg/cm²
 200 m colonne liquide

Burckhardt

S.A. des Ateliers de Construction Burckhardt,
 Bâle-Suisse. Téléphone (061) 34 33 00.

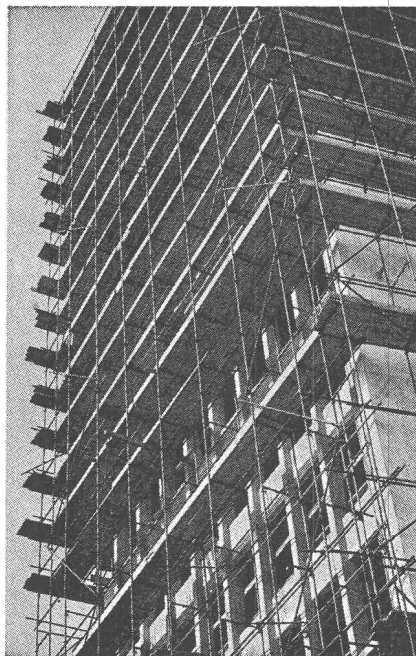


Choisissez
 soigneusement
 le ciment
 qui convient

Ciment ordinaire
 Ciment spécial
 Sulfix

SOCIÉTÉ DES CHAUX ET CIMENTS DE LA SUISSE ROMANDE, 7, avenue du Théâtre, LAUSANNE

L'échafaudage
ACROW
à cadres-H
à grand
rendement



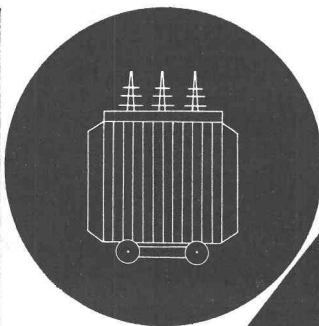
simplicité
rapidité
faculté
d'adaptation idéale
sécurité

ACROW
CONSTRUVIT S.A.

ACROW
Construvit SA Lyss
Tél. 032 85405-06

ateliers
spécialisés
pour la
réparation

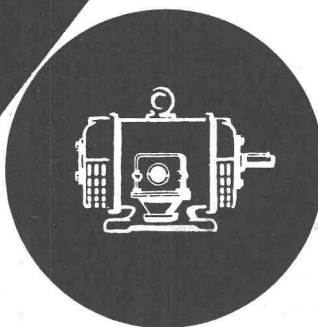
moteurs de traction
alternateurs
génératrices
collecteurs
transformateurs
moteurs — induits



**SPÄLTI
FILS
VEVEY**

RUE CHENEVIÈRES 11

TÉL. (021) 51 19 91/92



vente de moteurs
neufs et occasions

compriband

pour chaque joint

Représentation générale **ROGER FREY, Ing. dipl.**

Zurich 2 Beethovenstrasse 47
Tél. 051/23 33 64

URBANISME

On cherche un

DESSINATEUR

Certificat de dessinateur-géomètre ou en bâtiment.
Place intéressante, stable, pour candidat qualifié.
Date d'entrée immédiate ou selon convenance.
Traitement selon capacités.
Faire offres sous chiffre PF 60810 à Publicitas Lausanne.

Suisselectra

Société Suisse d'Electricité et de Traction

Notre bureau d'ingénieurs se charge de l'étude de projets et de l'exécution de travaux importants en Suisse et à l'étranger. Pour faire face au nombre croissant de tâches qui nous sont confiées, nous cherchons de nouveaux collaborateurs qualifiés dans le domaine de la construction d'usines (installations hydro-électriques, centrales thermiques, réacteurs) et de la construction de routes, ponts et tunnels. Nous cherchons en particulier :

INGÉNIEURS EN GÉNIE CIVIL pour l'étude des projets et l'établissement des calculs ;

TECHNICIENS EN GÉNIE CIVIL pour les travaux d'exécution des projets ;

DESSINATEURS SPÉCIALISÉS pour tous travaux de dessin qui peuvent se présenter dans le domaine des constructions souterraines et du béton armé.

Nous offrons activité intéressante et variée dans une entreprise moderne, avec possibilité de travail indépendant en cas de convenance. Conditions d'emploi actuelles, semaine de 5 jours, caisse de pension.

Les candidats intéressés sont priés de s'adresser à la Société Suisse d'Electricité et de Traction (Suisselectra), Malzgasse 32, Bâle 10, Tél. (061) 25 94 30.

INGÉNIEUR-TECHNICIEN (génie civil), quelques années d'expérience

CHERCHE SITUATION

pour calculs statiques dans bureau d'ingénieur à Lausanne. Faire offres sous chiffre OFA 10261 L, à Orell Fussli-Annonces, Lausanne.

AFFAIRE TECHNIQUE

en plein développement, à remettre. Ne peut convenir qu'à ingénieur ou technicien ayant de la pratique, connaissant bien la construction et aimant les travaux de recherche. Clientèle assurée auprès de grandes maisons. Affaire fondée il y a 14 ans.

Offre sous chiffre AS 80061 L aux Annonces Suisses S.A.
< ASSA >, Lausanne.

INGÉNIEUR ÉLECTRICIEN

Connaissance circuit logique, télécommande bâtiment, cherche place à Neuchâtel ou environs.
Offres sous chiffre P 3015 N à Publicitas Neuchâtel.

2 architectes diplômés

ayant deux années de pratique en Suisse allemande, cherchent places en Suisse romande dans un ou deux bureaux d'architecture — de préférence à Genève ou dans les environs. Nationalité allemande. Age : 27 et 28 ans. Connaissance du français pas parfaite. Entrée 1^{er} août ou plus tard.
Offres sous chiffre A 71680 à Publicitas Berne.

Pas de rouille avec

ALUCROM

Aujourd'hui le produit
par excellence pour l'application
des couches de fond antirouille

bacher

Bacher S.A. Reinach, Tél. 061/ 82 50 51

BREVETS d'INVENTION

la plus ancienne maison de Suisse :

Dériaz, Kirker & C^{ie}
Genève
14 rue du Mont-Blanc

Burckhardt

Nous cherchons pour nos bureaux d'offres

INGÉNIEUR-MÉCANICIEN

ayant si possible quelques années de pratique.
Bonnes connaissances des langues (français, allemand, év. anglais).

Veillez nous écrire ou
téléphoner au N° 061/35.59.38 interne 15, pour
prendre rendez-vous.

S.A. des Ateliers de construction Burckhardt, Bâle

*L'Energie de l'Ouest Suisse
12, Place de la Gare, Lausanne*

cherche

*pour le poste de Chef d'entretien de la
Centrale thermique de Vouvry/Valais*

**UN JEUNE INGÉNIEUR
DIPLOMÉ**

OU

UN TECHNICIEN

ayant une bonne pratique des équipements thermiques et électriques des centrales.

Faire offres manuscrites avec curriculum vitæ, références et prétentions de salaire.

DÉPARTEMENT DES TRAVAUX PUBLICS
DE GENÈVE

Une inscription publique est ouverte en vue de pourvoir un poste d'

**INGÉNIEUR-CIVIL
OU MÉCANICIEN**

au service de la sécurité des constructions du Département des travaux publics de Genève.

Le candidat qui sera appelé, très peu d'années après, à assurer le poste de chef de service, doit remplir les conditions suivantes :

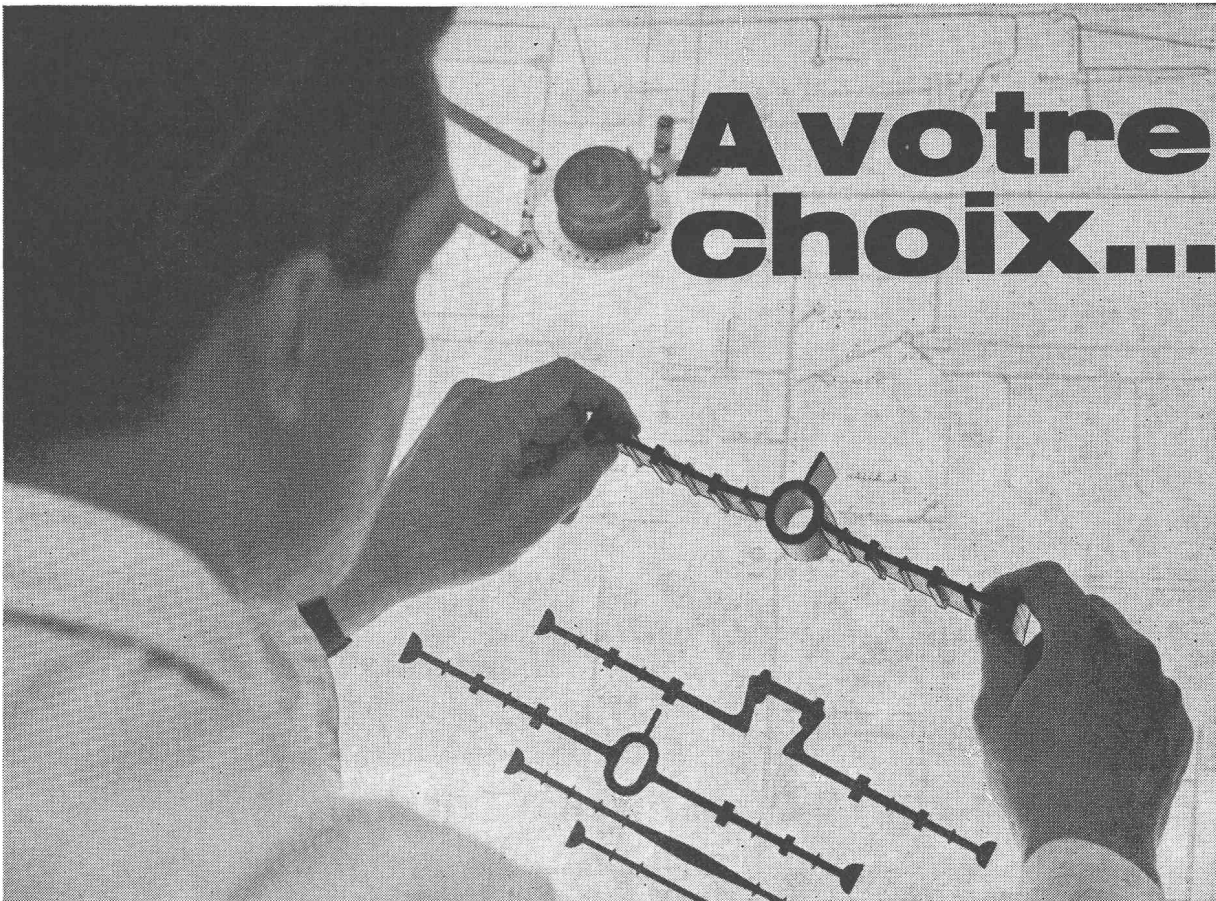
Etre en possession d'un diplôme d'ingénieur de l'EPF ou de l'EPUL.

Etre de nationalité suisse, âgé de 40 ans au maximum.

Le classement et le salaire seront déterminés suivant l'âge et la valeur du candidat.

Les offres manuscrites, avec indication des prétentions de salaire du candidat, doivent parvenir au Secrétariat des travaux publics, case Rive, Genève, jusqu'au 20 mai 1964.

Tous renseignements peuvent être obtenus au Service de la sécurité, 6, rue de l'Hôtel-de-Ville, 1^{er} étage, entre 10 h. 30 et 12 h.



Joint Sika

Il dépend de vous désormais de choisir le profil répondant à n'importe quelle exigence, car notre assortiment de rubans pour joints s'est fort agrandi. Que vous ayez à prévoir dans votre ouvrage des joints de reprise, de dilatation, ou des joints soumis à une pression d'eau faible, moyenne ou forte, notre nouveau choix vous offre pour chaque cas le ruban qui vous garantit l'étanchéité voulue. Choisissez vous-même.

	Type I Pour reprises de bétonnage et joints dans éléments minces. Largeur du ruban 12 cm
	Type V Pour reprises de bétonnage et joints de faible dilatation Largeur du ruban 10, 15, 20 cm
	Type M Pour joints sous pression d'eau moyenne à forte, déformabilité élevée dans chaque direction. Largeur du ruban 22, 25, 36, 45 cm
	Type O à lamelles Pour reprises de bétonnage et joints dans éléments très minces à minces. Largeur du ruban 6 et 10 cm
	Type O Pour joints de dilatation sous pression d'eau moyenne à forte. Largeur du ruban 15, 20, 22, 25, 32, 40, 50 cm
	Type OL sans lamelles. Pour joints de dilatation sous pression d'eau moyenne à forte, en particulier arrêts de joints d'injections de barrages.

Choisissez la sécurité.



Gaspard Winkler + Cie

ZÜRICH 48

LAUSANNE - 32, AVENUE DE LA GARE - TEL. (021) 23 28 13 -