

Objektyp: **Advertising**

Zeitschrift: **Bulletin technique de la Suisse romande**

Band (Jahr): **90 (1964)**

Heft 13

PDF erstellt am: **11.07.2024**

### **Nutzungsbedingungen**

Die ETH-Bibliothek ist Anbieterin der digitalisierten Zeitschriften. Sie besitzt keine Urheberrechte an den Inhalten der Zeitschriften. Die Rechte liegen in der Regel bei den Herausgebern.

Die auf der Plattform e-periodica veröffentlichten Dokumente stehen für nicht-kommerzielle Zwecke in Lehre und Forschung sowie für die private Nutzung frei zur Verfügung. Einzelne Dateien oder Ausdrucke aus diesem Angebot können zusammen mit diesen Nutzungsbedingungen und den korrekten Herkunftsbezeichnungen weitergegeben werden.

Das Veröffentlichen von Bildern in Print- und Online-Publikationen ist nur mit vorheriger Genehmigung der Rechteinhaber erlaubt. Die systematische Speicherung von Teilen des elektronischen Angebots auf anderen Servern bedarf ebenfalls des schriftlichen Einverständnisses der Rechteinhaber.

### **Haftungsausschluss**

Alle Angaben erfolgen ohne Gewähr für Vollständigkeit oder Richtigkeit. Es wird keine Haftung übernommen für Schäden durch die Verwendung von Informationen aus diesem Online-Angebot oder durch das Fehlen von Informationen. Dies gilt auch für Inhalte Dritter, die über dieses Angebot zugänglich sind.

# DOCUMENTATION GÉNÉRALE

Extraits d'articles de revues suisses et étrangères reçues par le « Bulletin technique » et déposées à la Bibliothèque de l'École polytechnique de l'Université de Lausanne, avenue de Cour 33, où elles peuvent être consultées.

N. B. — L'indice figurant en tête et à droite de chaque extrait est celui de la « Classification décimale universelle ».

## Sciences pures

BT 3848 539.169  
*Effet des radiations sur les matériaux.*

G. BOURCEAU et M. BOGAÏEVSKY.

Bull. techn. Bureau Véritas, 45 (1963) 9, sept., p. 143-157, 15 fig.

Vues actuelles sur la question, spécialement en ce qui concerne l'influence des radiations sur les corps à liaison métallique :

1. Défauts dans les structures cristallines : défauts ponctuels, ligne de défauts (dislocation), mécanismes de déformation plastique et d'érouissage. — 2. Formation des défauts, balistique des neutrons et des particules chargées : bombardement de la matière par des neutrons, arrachement des atomes par les neutrons, seuil d'arrachement, particules chargées électriquement, ionisation, arrachement des atomes par des particules chargées, gerbes de défauts. — 3. Influence des défauts créés par l'irradiation sur les caractéristiques mécaniques des matériaux : restauration ou guérison des défauts, saturation, énergie emmagasinée, incident de Windscale, durcissement par irradiation, augmentation de la limite d'élasticité, fragilisation de l'acier par irradiation, fluage et fatigue, déformation de l'uranium par l'irradiation. — Bibliographie.

## Mécanique appliquée

BT 3849 621.165

*Turbine à vapeur de 150 MW pour la centrale thermique de Frimmersdorf du Rheinisch-Westfälisches Elektrizitätswerk (RWE).*

K. MEINERS.

Bull. Escher Wyss, 36 (1963) 2-3, p. 3-15, 14 fig.

Disposition et assemblage : ensemble de l'installation, turbine, condensation, auxiliaires, régulation. — Particularités : commande à distance et automatisation partielle, vireur automatique, dispositifs antiretour, bache d'huile. — Particularités de fonctionnement : comportement en service, mise en service, service normal, mise hors service.

## Electrotechnique

BT 3850 621.314.22.08

*Über einige Messwandlerprobleme.*

W. RINGGER.

Bull. Ass. suisse Electr., 54 (1963) 22, 2 nov., p. 921-933, 37 fig.

L'auteur traite de la présence d'humidité dans les transformateurs de mesure sans fermeture étanche et de son influence sur la sécurité de fonctionnement. Il examine ensuite le problème de l'ionisation. Il établit enfin une comparaison entre le transformateur de tension inductif et le transformateur de tension capacitif.

BT 3851 621.394.9 : 681.14

*Un système de transmission de données pour la réservation de places au moyen de liaisons par téléimprimeur.* H. Roos.

Bull. techn. PTT, 42 (1964) 2, fév., p. 70-84, 7 fig.

Enregistrement des places de passagers dans le trafic aérien : organisation traditionnelle, automatisation.

Pupitre d'enregistrement de vol : description, raccordement d'un grand nombre de pupitres à la partie centrale. Structure du système de transmission des données : conditions, appareil d'entrée/sortie pour grandes distances, structure du système. Transmission des données : transmission et réception de signaux de téléimprimeur, influence de perturbations du canal de transmission. Installations de commutation : concentrateur principal, aiguillages de priorité, communication télex, surveillance de l'établissement de la communication. Capacité de trafic : bases de la planification, charge optimale des circuits et qualité du service.

## Génie

BT 3852 625.712.63

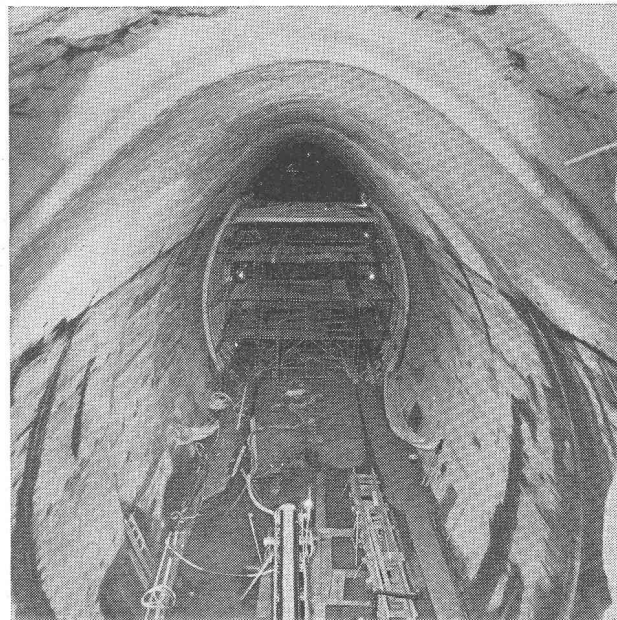
*Problèmes de stationnement.*

DIVERS AUTEURS.

Strasse u. Verkehr, 49 (1963) 12, 15 nov., p. 681-711, fig.

Numéro spécial consacré à cet important problème de voirie urbaine et groupant les articles suivants :

- Stationnement et parcage dans le nouveau code régissant la circulation routière.
- Le problème du parcage dans le cadre de la planification générale.
- Les garages-parcs publics.
- Garages-parkings privés.
- Déroulement du trafic et parcage dans les centres d'achat aux USA.
- Les règlements de police du parcage.



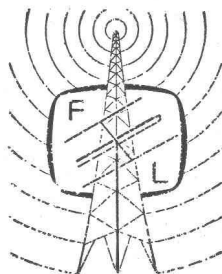
Entreprise de Travaux Publics

Pierre CHAPUISAT, ingénieur

**TOUS TRAVAUX SOUTERRAINS**

LAUSANNE

MARTIGNY



François Lapalud

Bureau : av. du 14 Avril 1

Téléphone : (021) 34 44 22

**Renens**

Entreprise spécialisée pour

**l'INSTALLATION d'ANTENNES**

Bureau technique d'étude

**ANTENNES d'ÉMISSION et RÉCEPTION**

pour radio-télévision

Installations haute-fréquence

Faisceaux hertziens et

**TÉLÉCOMMUNICATIONS**

Essais — Recherches — Expertises — Devis  
Installations, transformation et entretien d'antennes collectives  
Télévision médicale et industrielle  
Concessionnaire fédéral

## DOCUMENTATION GÉNÉRALE

**BT 3853** 628.53  
*La pollution de l'atmosphère par les foyers à charbon et les moyens de la combattre.*  
P. DUMOUTET.  
Rev. gén. Thermique, 2 (1963) 21, sept., p. 1015-1032, 12 fig.

Pour combattre efficacement la pollution de l'atmosphère par les foyers à charbon, il est nécessaire de connaître la nature des polluants mélangés aux gaz de combustion et les causes de leur formation, afin de choisir les moyens d'action les plus efficaces.

L'auteur examine les différents types de polluants auxquels la combustion du charbon peut donner naissance, les moyens usuels de leur identification, les mécanismes chimiques ou physiques de leur formation. Considérant quelques cas pratiques importants, l'auteur déduit, de l'examen d'ensemble qui précède, les mesures de prévention les mieux adaptées à chaque cas.

### Chimie industrielle

**BT 3854** 669.3  
*Caractéristiques des métaux cuivreux.*  
X.  
Pro Metal, 16 (1963) 94, août, p. 875-893, tableaux.

Numéro spécial contenant de nombreux renseignements sur les métaux cuivreux, pour la plupart sous forme de tableaux :

Types d'alliages, dénominations, compositions chimiques, propriétés physiques, propriétés mécaniques des produits laminés et des produits filés à la presse, aptitude à la mise en œuvre, conditions de travail, caractéristiques technologiques et utilisations, possibilités générales de fabrication des usines. Résistance au fluage et endurance à la flexion. Mise en forme plastique, usinage à l'outil de coupe. Assemblage, traitement de surface. Emplois divers dans l'industrie. Cuivre et alliages de cuivre ordonnés selon leur résistance et conductivité électriques, et selon leur poids spécifique.

### Construction, Architecture

**BT 3855** 725.83 (73)  
*L'auditorium à coupole ouvrante de Pittsburgh (E.-U.).*

R. BROCARD.

Techn. Travaux, 39 (1963) 7-8, juillet-août, p. 230-242, 23 fig.

Coupole hémisphérique reposant sur une couronne bétonnée et suspendue au-dessus de celle-ci par un bras métallique arqué. Son diamètre est d'environ 127 m, sa hauteur au-dessus du sol 33,20 m plus 10,35 m de soubassement. Le sommet du bras soutient le pivot des feuilletts de la coupole, au nombre de huit : deux fixes, adjacents, et six mobiles qui peuvent se recouvrir les uns les autres, à raison de trois par-dessus chaque feuillet fixe. L'édifice comporte 9280 places assises, dont une section de 2100, pesant 222,5 t, peut être relevée en bloc, de 11 m, pour dégager un plateau de scène complètement équipé, de 19,5 x 36 m. Il peut recevoir de 7500 à 13 600 personnes, selon le caractère de la manifestation ou représentation.

**BT 3856** 725.91 (494)  
*Exposition nationale suisse, Lausanne 1964.*

DIVERS AUTEURS.

Bull. techn. Suisse romande, 90 (1964) 1, 11 jan., p. 1-29, fig.

Articles consacrés aux particularités suivantes : 1. Préparation du terrain : comblements du lac ; fondations, bassins et lagunes. — 2. Structures : la « Voie suisse » ; projet et exécution du pavillon principal du secteur « Les échanges » ; secteur de l'industrie et de l'artisanat. — 3. Eclairage naturel et artificiel à l'Expo 64. — 4. Aménagements paysagers. — 5. La défense nationale à l'Expo 64.

### Divers

**BT 3857** 519.24 : 656.1.021  
*Le calcul des probabilités et la circulation des véhicules. L'observation directe considérée comme moyen d'investigation.*

B. PETIGNY.

Ann. Ponts Chaussées, 133 (1963) 5, sept.-oct., p. 597-619, 4 fig.

Après quelques remarques sur la notion de vitesse désirée et sur sa loi de distribution, l'auteur considère les divers renseignements que peut fournir l'observation, en un point fixe, d'une circulation de véhicules (observation en intensité) : nombre de véhicules dans l'unité de temps, proportion de véhicules gênés, distribution de la vitesse réelle des véhicules non gênés, distribution de la vitesse réelle des véhicules gênés. Ces renseignements se traduisent par des formules générales, que l'auteur propose de remplacer par des formules pratiques au moyen de certaines fonctions de types connus (fonctions bêta et gamma). On aboutit à une relation donnant la densité de circulation en fonction de l'intensité, de la proportion de véhicules gênés observés et d'une certaine fonction. Une autre formule donne la perte de temps moyenne par véhicule sur l'unité de distance parcourue.

# VIANINI

le supertuyau en béton armé centrifugé  
Haute résistance Etanchéité  
Longueur utile jusqu'à 3,65 m<sup>1</sup>

Fosses de décantation  
Séparateurs d'essence  
conformes aux directives  
de l'ASPEE



# TUCA

TUCA  
tuyau centrifugé-vibré,  
armé ou non-armé,  
emboîtement normal

## Tuyaux ronds

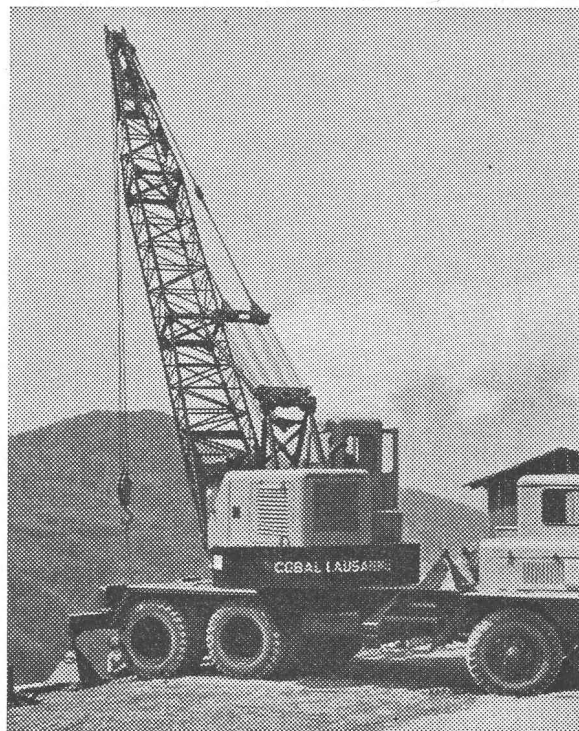
longueur 1 m<sup>1</sup> jusqu'à 1500 mm Ø armés ou non. Nous nous chargeons du moulage de n'importe quelle pièce en béton.

FABRIQUE DE PRODUITS EN CIMENT :

# Desmeules Frères SA

GRANGES-MARNAND

Téléphone (037) 6 41 16



Camion grue de grande puissance à disposition  
de toutes entreprises

## Coop. des Ouvriers du Bâtiment

# COBAL

## LAUSANNE

Beaulieu 11

Tél. 24 28 24

# BREVETS d'INVENTION

la plus ancienne maison de Suisse :

**Dériaz, Kirker & C<sup>ie</sup>**  
Genève  
14 rue du Mont-Blanc



La meilleure  
**PORTE ISOLANTE**  
avec joints automatiques  
Licence Brevet 259058  
PORTES NEUVES OU EXISTANTES TRANSFORMÉES  
MENUISERIE  
**Max Locher**  
Lausanne Ch. du Levant 157 Tél. 28 68 62

## ATELIERS DE PLAN-LES-OUATES

GENÈVE

A. MARGUELISCH

Ouverture de la

### FABRIQUE ROMANDE DE TREILLIS MÉTALLIQUES

en fil ondulé, tissage droit ou en diagonale.  
Grilles décoratives laiton ou alu.  
et toutes exécutions de serrurerie.  
Propositions, études, devis.  
Tél. (022) 8 14 50

Ateliers Maurice Reymond S. A.  
Photograpeurs à Lausanne  
19, avenue Vinet Tél. 24 69 61



### MARCEL ESTOPPEY S. A.

Lausanne — place du Tunnel 15  
Tél. (021) 22 17 81

Fabrication et pose de

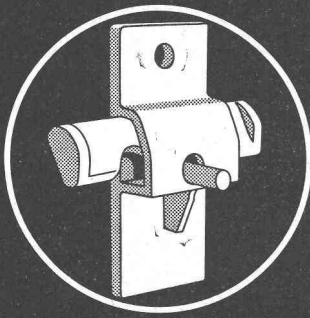
**VOLETS A ROULEAUX**



Papier calque, héliographique,  
millimétré et logarithmique

## ED. AERNI-LEUCH BERNE

## ARETOR



\*brevet

**La fixation  
de coffrage solide et pratique**

Avec «ARETOR», on emploie des simples barres de fer rond.  
Avec «ARETOR»-sûreté absolue, plus la pression  
est grande, plus l'effet de la fixation augmente.

Demandez notre prospectus ou une démonstration  
sans obligation de votre part.

**R. RIGLING & CO.**  
Zürich 50 - Oerlikon  
Leutschenbachstr. 44  
Tel. 051/468225

# ÉCOLE POLYTECHNIQUE FÉDÉRALE

## La chaire ordinaire d'éléments fondamentaux de la construction des machines

est à repourvoir à la Section de mécanique pour  
le 1<sup>er</sup> octobre 1964.

Les personnes intéressées sont invitées à adres-  
ser leurs offres de services, avec curriculum  
vitae, photo et publications éventuelles, jusqu'au  
10 juillet 1964, au président du Conseil de l'Ecole  
polytechnique fédérale, Zurich 6, qui fournit sur  
demande des renseignements complémentaires.

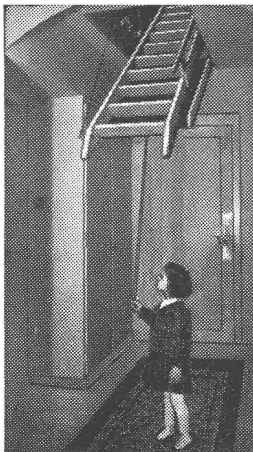


**LA SUISSE**, société d'assurances  
sur la vie, cherche pour son ser-  
vice immobilier un

## TECHNICIEN - ARCHITECTE

disposant d'une bonne formation  
théorique et pratique, et capable  
de fournir un travail indépendant et  
varié, dans le cadre de la gestion  
d'un important portefeuille immobi-  
lier.

Prière d'adresser les offres au **ser-  
vice du personnel, avenue de Ru-  
mine 13, à Lausanne.**



## L'escalier mobile breveté « SIEBER »

LUCERNE

Brunnhalde Tél. 041 / 2 04 56

Représentant (monteur)  
pour la Suisse romande  
est demandé

## XYLAMON

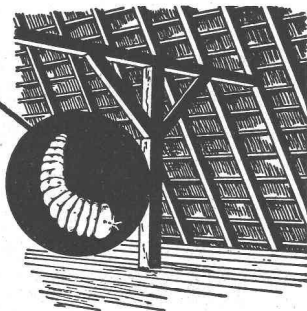
protège le bois

Faites contrôler gratuite-  
ment la charpente de  
votre bâtiment neuf ou  
vieux

La maison spécialisée  
vous renseigne volontiers

## L. Guggisberg

Conservation du bois LAUSANNE  
Ancienne-Douane 1 Tél. (021) 23 68 71



Industrie vaudoise en plein développement cher-  
che pour son bureau technique

## TECHNICIEN- DESSINATEUR

qualifié en béton armé pour études dans le do-  
maine de la préfabrication.

Entrée en fonction : 1<sup>er</sup> septembre 1964.

La profession de dessinateur architecte ne con-  
vient pas à ce poste.

Les candidats sont priés de faire offres manus-  
crites, avec curriculum vitae et prétentions de  
salaire, sous chiffre **P N 81069** à **Publicitas, Lau-  
sanne.**

## Société pour l'exploitation d'un procédé universellement connu de béton précontraint

cherche

# DIRECTEUR-GÉRANT

— commerçant avec connaissance en la matière  
— ingénieur civil ayant formation commerciale

pour développer en Suisse les applications du procédé et la vente de l'équipement et des fournitures nécessaires.

Le candidat doit être dynamique, énergique, avoir de l'entregent. Ses fonctions l'amèneront à prendre contact avec les administrations cantonales de travaux publics, les bureaux d'ingénieurs et les entreprises de construction.

Il doit joindre à ses connaissances techniques le sens des affaires, de l'habileté commerciale et savoir à fond le français et l'allemand.

Il s'agit d'une affaire susceptible d'un grand développement si le candidat fait preuve des qualités requises. Il sera secondé par une équipe de spécialistes.

Nous offrons situation financière en rapport avec nos exigences.

Age idéal : 30 à 40 ans.

Nous vous prions d'adresser votre offre manuscrite, avec curriculum vitae, spécimen d'écriture et photographie à :

### L'INSTITUT DE PSYCHOLOGIE APPLIQUÉE BERNE

LAUPENSTRASSE 5 TELEPHONE (031) 25 52 72

R. WILDBOLZ, ing. dipl. et E. FRÖHLICH, Dr. jur.

Notre institut traitera votre cas et toute communication de votre part avec la plus entière discrétion. Nous n'entrerons en pourparlers avec nos commettants ou avec des tiers qu'avec votre assentiment formel.

### VILLE DE LA CHAUX-DE-FONDS

Les Services industriels, Service de l'électricité, engageront un

## jeune technicien-électricien

qui sera chargé d'études relatives aux extensions des usines et des réseaux et sera progressivement mis au courant de l'exploitation de notre entreprise.

Faire offres manuscrites accompagnées de copies de diplômes et de certificats jusqu'au 30 juin 1964, à la Direction des Services industriels, case postale à La Chaux-de-Fonds.

Agence d'architecte cherche à engager

## CONDUCTEUR DE CHANTIER

avec formation technique complète, ayant bonne pratique de l'établissement des devis et de la conduite de chantiers importants, tant en bâtiments neufs qu'en transformations, habitué à un travail indépendant et sachant prendre la responsabilité des tâches qui lui sont confiées.

Semaine de 5 jours.

Faire offres manuscrites avec curriculum vitae, photos, certificats, références et prétentions de salaire à Ernest MARTIN, architecte SIA-FAS, case postale 115, 1200 Genève.

## DESSINATEUR - GÉOMÈTRE

est cherché par bureau technique de la Suisse romande. Situation stable et intéressante.

Adresser offres avec curriculum vitae, salaire et entrée à convenir sous chiffre PO 38105, à Publicitas, 1000 Lausanne.

### IMPRIMERIE

## LA CONCORDE

TYPO \* OFFSET

RELIURES A ANNEAUX

WIRO - MULTO - FLEXO

Terreux 29-31

LAUSANNE

Tél. 23 92 95

# DOCUMENTATION DU BATIMENT

CENTRE NATIONAL SUISSE / BIBLIOTHÈQUE DE L'ÉCOLE POLYTECHNIQUE FÉDÉRALE, ZURICH

728 (494)

**Maisons** construites par de jeunes architectes. (*Wohnbauten junger Architekten.*) Avec fig., Schweiz. Bauztg., 81 (1963) 4, p. 45-53.

Exemples de maisons réalisées récemment par quatre jeunes architectes. P. Schaefer: Colonie de maisons familiales à Freienbach, maison à plusieurs appartements à Pfäffikon, maison de médecin à Lachen. U. Butti: Maison locative de six appartements à Bäch, propre maison de l'architecte, colonie à Freienbach. Meyer & Meyer: Maison locative à Kilchberg. F. Bereuter: Colonie de Rümlang. Suisse, EPF, Zurich, 1964, N° 14.

69.002.22

**Préfabrication** dans la construction. (*Vorfabrikation im Bauwesen.*) Avec fig., NZZ, Beilage Technik, Mittagaussgabe, Nr. 565 (19), Mittwoch, 13. Februar 1963, Blatt 3-4.

Hubacher, H.: Construction de logements. Exemple d'une colonie près de Zurich. Aspects de la préfabrication pour l'architecte. E. Basler: Caractéristiques de la préfabrication. E. Wälli: Montage de constructions pesantes. Procédé Hebag.

Suisse, EPF, Zurich, 1964, N° 15.

728.002.2 (494)

**Bâtiments** locatifs en béton préfabriqué construits en Suisse. Avec fig., Bull. du Ciment, 31 (1963) 13, p. 1-8.

Comparaisons entre les constructions anciennes, modernes et préfabriquées; trois exemples de bâtiments locatifs en béton préfabriqué, bâtiment locatif à Dietikon, bâtiment locatif moyen à Fribourg, bâtiment de l'aménagement de Zollikerberg.

Suisse, EPF, Zurich, 1964, N° 16.

725.3 (494)

**Bâtiments** pour le trafic. (*Bauten des Verkehrs.*) Avec fig., Eternit (1963) 58, p. 1103-1143.

Ateliers des CFF à Hägendorf. Halles démontables à Olten. Poste de contrôle de la gare de Berne. Bâtiments de la gare centrale de Zurich: Air terminal, cinéma. La nouvelle gare de marchandises de Chiasso. Bâtiments et halles des aéroports de Kloten et de Cointrin. Emetteurs du Chasseral et de Sool (Glaris).

Suisse, EPF, Zurich, 1964, N° 17.

728.84 (494.34)

**Habitation** moderne meublée à l'antique. (*Von der Aktualität der Wohnung mit antikem Einschlag.*) Avec fig., Das ideale Heim, 37 (1963), 2, p. 57-64.

Demeure d'architecture seigneuriale dans un jardin de genre rustique, 7 pièces sur un seul plan, salle à manger Louis XV, fumoir de style Renaissance, salle de séjour et salle à manger, chambre à coucher en Louis XV, petite chambre avec mobilier campagnard.

Suisse, EPF, Zurich, 1964, N° 18.

728.84

**Peterli, Lukas**, arch.: Maison avec vaste vue panoramique. (*Haus in Aussichtsloge.*) Avec fig., Das ideale Heim, 37 (1963) 2, p. 73-77.

Plans dictés spécialement par la vue, grandes baies du séjour et de la salle à manger, terrasse, galerie au premier étage à laquelle on accède par un escalier partant de la salle à manger; face à cette galerie, une coupure dans le toit a permis l'insertion d'une lignée de fenêtres.

Suisse, EPF, Zurich, 1964, N° 19.

728.84

**Zerle, Paul**, arch.: Maison du genre traditionnel. (*Haus nach traditioneller Art.*) Avec fig., Das ideale Heim, 37 (1963) 2, p. 83-85.

Garage double, entrée couverte par le toit de l'annexe, aire de repas avec banc d'angle et salle de séjour séparées par une porte coulissante; chambres à coucher des parents, des enfants et des hôtes à l'étage supérieur, chambre de jeux. Suisse, EPF, Zurich, 1964, N° 20.

725.23 (73)

**Skidmore, Owings et Merrill**: Bâtiment d'administration de la Inland Steel, à Chicago. (*Verwaltungsgebäude der Inland Steel in Chicago.*) Avec fig., Bauen & Wohnen, 17 (1963) 1, p. 2-7.

Trois corps de bâtiment: bureau: tour de 19 étages et 2 étages surajoutés, supportés par 14 piliers entre lesquels sont des sommiers en acier soudé. La façade extérieure est en acier inoxydable et en verre. Dalles métalliques des plafonds pourvues de mousse isolante. La tour de 25 étages pour le centre d'installations techniques est en acier inoxydable. Du 1<sup>er</sup> au 18<sup>e</sup> étage: plafonds recouverts de dalles métalliques insonores. Au 1<sup>er</sup> étage souterrain: garage pour 60 voitures.

Suisse, EPF, Zurich, 1964, N° 21.

725.23 (43-2.36)

**Schneider-Esleben, Paul**: Edifice d'administration Philips à Dusseldorf. (*Verwaltungsgebäude Philips in Düsseldorf.*) Avec fig., Bauen & Wohnen, 17 (1963) 1, p. 8-9.

Bâtiment de 4 étages. Magasins au rez-de-chaussée. La façade comprend: appui extérieur, béton, supports pour corps de chauffage, réseau téléphonique, fenêtres en aluminium. Les éléments de béton préfabriqués sont joints par des vis en aluminium. Les fenêtres sans cadre sont fixées dans la partie visible du béton.

Suisse, EPF, Zurich, 1964, N° 22.

725.24 (73)

**Skidmore, Owings et Merrill**: Edifice de banque et de bureaux de la Harris Trust and Savings Bank, à Chicago. (*Bank und Bürohaus der Harris Trust and Savings Bank, Chicago.*) Avec fig., Bauen & Wohnen, 17 (1963), 1, p. 10-13.

Construction d'un nouvel édifice de 23 étages, restauration d'un bâtiment de 20 étages, construction d'un garage de 3 étages. Fondations: caissons sur roc, entièrement en béton armé. Les deux bâtiments sont rattachés pour résister au vent. Façade vitrée et acier inoxydable. Plafonds insonores en fibre de verre. Système de ventilation. Distribution de l'air. Installations électriques.

Suisse, EPF, Zurich, 1964, N° 23.

725.24 (73)

**Cowel et Neuhaus**: McAllen State Bank, à Texas. (*McAllen State Bank, Texas.*) Avec fig., Bauen & Wohnen, 17 (1963) 1, p. 14-15.

Edifice carré d'un étage avec aménagement d'un sous-sol, construit sur une plate-forme surélevée, évitant ainsi de creuser trop profondément. Construction en acier.

Suisse, EPF, Zurich, 1964, N° 24.

725.23 (43-2.4)

**Stücheli, Werner; Schaurath, Udo von**: «Zürich-Haus», à Francfort. (*Zürich-Haus in Frankfurt.*) Avec fig., Bauen & Wohnen, 17 (1963) 1, p. 16-18.

Construction d'une tour de 22 m de côté et magasins au rez-de-chaussée; 19 étages de bureaux. Deuxième bâtiment de 9 étages avec passage pour piétons, 7 étages pour bureaux. Façades en verre. Squelette métallique. Plafonds insonores, parois intérieures du long bâtiment en bois.

Suisse, EPF, Zurich, 1964, N° 25.

725.23 (43)

**Henn, Walter**: Immeuble de bureaux à Gütersloh avec de grands locaux de travail. (*Neues Bürogebäude in Gütersloh mit Grossräumen für je 900 Arbeitsplätze.*) Avec fig., Bauen & Wohnen, 17 (1963) 1, p. 25-28.

Immeuble, conçu pour 2000 places de travail, situé dans la périphérie de la ville. Deux locaux de 9000 m<sup>2</sup> chacun. Bâtiment plat de 3 étages avec deux cours intérieures, sans sous-sol. Structure du bâtiment composée d'une dalle champignon en éléments de béton préfabriqués. Façade composée d'éléments de la hauteur d'un étage. Châssis en aluminium. Suisse, EPF, Zurich, 1964, N° 26.

## VILLE DE LA CHAUX-DE-FONDS

### Mise au concours

Le Conseil communal met au concours un poste d'

# INSPECTEUR-ADJOINT A LA POLICE DU FEU ET DES CONSTRUCTIONS

**Traitement :** 6e, 5e ou 4e classe de l'échelle des traitements du personnel communal.

Semaine de 5 jours de travail. Caisse de retraite.

**Exigences :** diplôme et si possible expérience dans la branche du bâtiment.

**Entrée en fonction :** si possible le 1er septembre 1964.

Tous renseignements peuvent être obtenus auprès de la **Direction des Travaux publics, rue du Marché 18, à La Chaux-de-Fonds.**

Adresser les offres à cette Direction jusqu'au 18 juillet 1964. La Chaux-de-Fonds, le 15 juin 1964.

# VEVEY

## A LOUER

à partir de septembre 1964

### GRUE AUTOMOTRICE SUR PNEUS

capacité de levage 15 tonnes  
hauteur de levage maximum 29 mètres  
(correspondant à 3 tonnes de charge utile)

Renseignements par téléphone au (021) 51 00 51  
(interne 60).

*Ateliers de Constructions Mécaniques de Vevey S.A.*  
à Vevey

## Stellenangebot

Infolge Pensionierung des bisherigen Stelleninhabers wird auf dem Tiefbauamt des Kantons Bern die Stelle des

### Kreisoberingenieurs IV (Emmental & Oberaargau)

zur Besetzung ausgeschrieben.

**Erfordernisse :** abgeschlossene technische Hochschulbildung und einige Jahre Erfahrung im Tiefbauwesen, besonders im Strassen- und Brückenbau. Praktische Kenntnisse im Wasserbau erwünscht, jedoch nicht Bedingung.

**Besoldung :** nach Dekret. Einreihung in zweite Klasse (Fr. 21 172.- bis Fr. 26 597.-) ev. in erste Klasse (Fr. 22 388.- bis Fr. 28 000.-) zusätzlich Orts-, Familien- und Kinderzulagen.

**Stellenantritt :** spätestens 1. Dezember 1964.

**Dienstort :** Burgdorf.

**Geboten wird :** Interessante, selbständige Verwaltungstätigkeit vorwiegend auf dem Gebiet des Strassen- und Verkehrswesens. Büro und Aussendienst. Gelegenheit zur Einarbeitung.

Schriftliche Anmeldungen mit Beschreibung des Lebenslaufes und des Bildungsganges sind bis und mit 15. Juli 1964 der Kantonalen Baudirektion, Münsterplatz 3, Bern, einzureichen. Studienausweise und Zeugnisse sind beizulegen. Eventuelle Anfragen sind an den Kantonsoberingenieur, Casinoplatz 2, Bern, zu richten.

DER BAUDIREKTOR DES KANTONS BERN

### VILLE DE FRIBOURG

La Commune de Fribourg engage pour ses services techniques :

#### TECHNICIEN EN GÉNIE CIVIL DESSINATEUR EN GÉNIE CIVIL DESSINATEUR GÉOMÈTRE

**Conditions exigées :**

- diplôme ou certificat correspondant
- nationalité suisse
- âge maximum : 35 ans.

**Conditions offertes :**

- place stable
- caisse de pension
- fermeture des bureaux un samedi sur deux.

Traitements à convenir.

Les offres manuscrites, accompagnées d'un curriculum vitae, sont à adresser à la Direction de l'Edilité, Fribourg, jusqu'au 30 juin 1964. Direction de l'Edilité



## TECHNICUM CANTONAL BIENNE

Le Technicum cantonal de Bienne met au concours, pour le 1er avril 1965, le poste complet suivant :

### Division électrotechnique et mécanique technique

1 professeur pour l'enseignement de la technique d'exploitation.

#### Nous demandons :

Formation universitaire complète ou diplôme d'un technicum avec longue activité pratique dans l'industrie.

#### Nous offrons :

Activité variée et individuelle avec des perspectives intéressantes de perfectionnement et des contacts avec l'industrie. Climat de travail agréable.

#### Le cahier des charges

renseignant exactement sur les conditions d'engagement, peut être demandé, par écrit, au Secrétariat du Technicum de Bienne, rue de la Source 21.

#### Postulations

manuscrites, accompagnées d'un curriculum vitae et des pièces à l'appui, sont à adresser jusqu'au 30 juin 1964 à la

Direction du Technicum  
cantonal de Bienne

Importante entreprise de travaux publics et de construction à Genève cherche

## INGÉNIEUR CIVIL

#### On demande :

praticien énergétique, avec expérience d'organisateur de chantier, sachant assumer responsabilités. Qualités nécessaires aux relations avec les directions de travaux. Age 28-48 ans.

#### On offre :

Situation stable, importants avantages sociaux, activités variées, situation d'avenir pour personne capable, semaine de 5 jours.

Offres **manuscrites** (il ne sera pas tenu compte des offres dactylographiées) avec curriculum vitae, prétentions de traitement.

Joindre **photo** et copies de certificats sous chiffre AS 7747 G. Annonces Suisses S.A., « ASSA », 1, rue du Vieux-Billard, Genève.

**Entière discrétion assurée.**

## ADMINISTRATION CANTONALE VAUDOISE

Un poste d'

## INGÉNIEUR

est actuellement vacant au service des eaux, Lausanne.

#### Conditions spéciales :

Ingénieur diplômé de l'EPF ou de l'EPUL. Situation intéressante et d'avenir pour ingénieur capable d'initiative, à même de travailler de façon indépendante. Organisation de la protection des eaux contre la pollution. Contrôle des projets et études des stations d'épuration et des plans directeurs d'égoûts.

#### Entrée en fonction :

A convenir.

#### Offres de service :

A adresser au Département des travaux publics, Service des eaux, Cité-Devant 11, Lausanne, où tous renseignements complémentaires peuvent être demandés.

Office du personnel

## L'UNIVERSITÉ DE GENÈVE

ouvre une inscription pour la nomination d'un professeur attaché à l'Ecole d'architecture, et chargé du cours d'« Economie du bâtiment ». Enseignement de 4 heures par semaine pendant les deux semestres.

Les candidats sont priés de faire valoir leurs titres avant le 4 juillet 1964, au Secrétariat de l'Université de Genève, 3, rue de Candolle, auquel ils peuvent s'adresser pour connaître les conditions.

## L'UNIVERSITÉ DE GENÈVE

ouvre une inscription pour un poste de professeur attaché, chargé du cours de « Technologie et essais des matériaux », à l'Ecole d'architecture. Enseignement de 3 heures par semaine pendant les deux semestres.

Les candidats sont priés de faire valoir leurs titres avant le 4 juillet 1964, au Secrétariat de l'Université de Genève, 3, rue de Candolle, auquel ils peuvent s'adresser pour connaître les conditions.

Nous cherchons pour l'

## ÉCOLE D'HORLOGERIE du Technicum cantonal de Bienne

# 1 professeur

pour les branches suivantes :

- a) Théorie d'horlogerie générale
- b) Laboratoire d'horlogerie
- c) Technologie et résistance des matériaux
- d) Métrologie

Un temps d'introduction sera accordé pour l'adaptation à l'enseignement de disciplines particulières.

### Exigences :

Ingénieur horloger ou technicien horloger avec expérience dans la construction et fabrication de la montre et ayant fait un stage dans un laboratoire horloger.  
Connaissances suffisantes des langues française et allemande.

### Entrée en fonctions :

1<sup>er</sup> avril 1965.

### Le cahier des charges

renseignant exactement sur les conditions d'engagement, peut être demandé, par écrit, au Secrétariat du Technicum de Bienne, rue de la Source 21.

### Les postulations

manuscrites, accompagnées d'un curriculum vitae et des pièces à l'appui, sont à adresser jusqu'au 30 juin 1964 à la

Direction  
du Technicum cantonal de Bienne

# SULZER

Für unser Rechenzentrum suchen wir einen

## MATHEMATIKER

oder

## PHYSIKER

oder

## INGENIEUR

zur Behandlung technischer und mathematisch-physikalischer Aufgaben. Das Schwergewicht der vorgesehenen Tätigkeit liegt weniger im eigentlichen Programmieren als in der gedanklichen Durchdringung von Problemstellungen im Hinblick auf ihre Lösung mittels Computers.

Bewerber, die über gute Grundlagenkenntnisse und eventuell einige praktische Erfahrung verfügen, bitten wir um Einreichung ihrer Offerte an unsere Personalabteilung für Angestellte, Kennziffer 3208.

**Sulzer Frères**  
**Société Anonyme**  
**Winterthur, Suisse**

Nous cherchons pour notre bureau de géotechnique à Genève :

## Jeune ingénieur civil

Nationalité suisse, désirant se spécialiser en mécanique des sols et pouvant prendre la responsabilité de :

- Expertises géotechniques
- Calcul de fondations spéciales
- Projets de routes
- Direction de grands chantiers

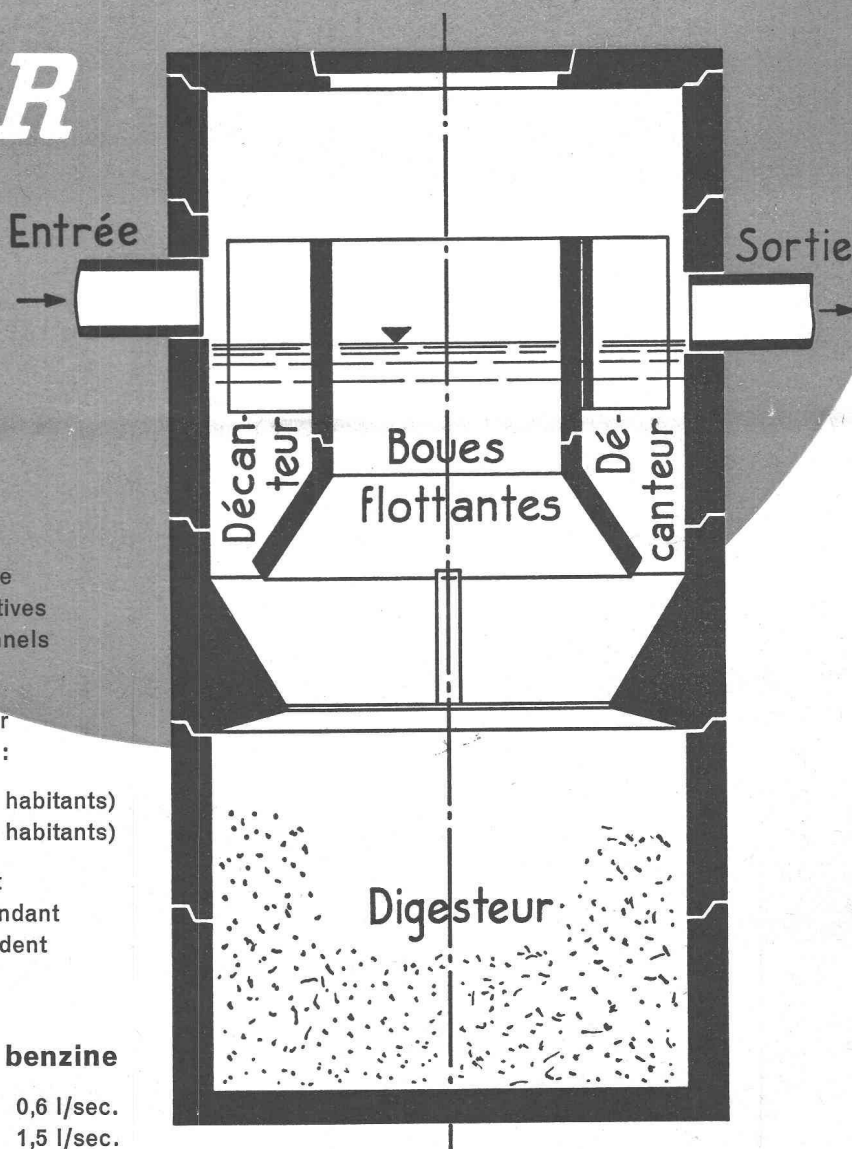
Conditions de travail très intéressantes.

Ecrire avec curriculum vitae sous chiffre  
U 128.026-18, Publicitas, Genève.

# Pour l'épuration systématique des eaux usées

la fosse

## OCLAIR



Cette fosse de décantation préfabriquée est construite conformément aux directives de l'Association suisse des professionnels de l'épuration des eaux (ASPEE).

Voici les dimensions des modèles pour l'épuration mécanique des eaux usées :

- 1) Type 125 : 125 cm de  $\varnothing$  (jusqu'à 10 habitants)
- 2) Type 150 : 150 cm de  $\varnothing$  (jusqu'à 20 habitants)

Les administrations publiques exigeant aujourd'hui des fosses septiques répondant à ces normes, vous avez un intérêt évident à prévoir le type prescrit.

### SÉPARATEURS d'huile et benzine

- 1) Type GRESA 80: Débit de l'eau 0,6 l/sec.
- 2) Type GRESA 100: Débit de l'eau 1,5 l/sec.

# GETAZ ROMANG ECOFFEY S.A.

Comme pour toutes nos autres spécialités du bâtiment, nos services de vente sont à votre disposition pour vous documenter.