

Objektyp: **Advertising**

Zeitschrift: **Bulletin technique de la Suisse romande**

Band (Jahr): **90 (1964)**

Heft 16

PDF erstellt am: **11.07.2024**

Nutzungsbedingungen

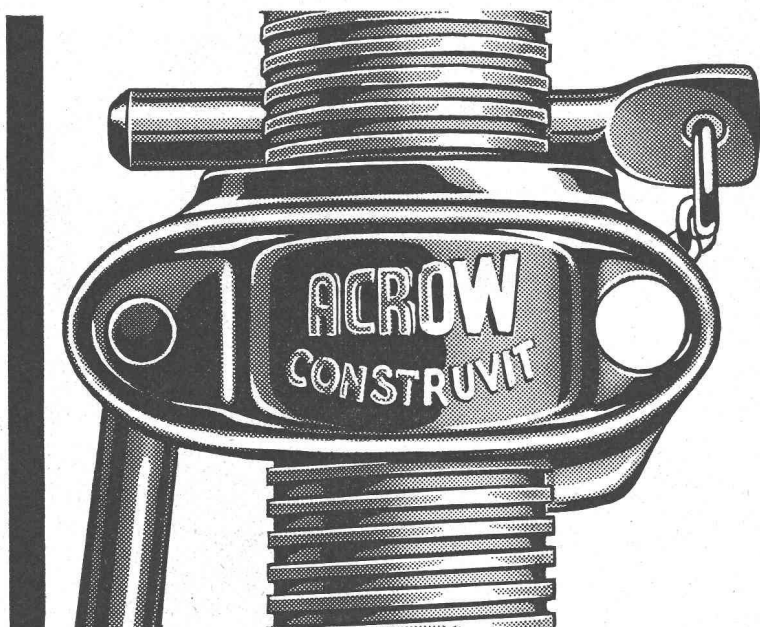
Die ETH-Bibliothek ist Anbieterin der digitalisierten Zeitschriften. Sie besitzt keine Urheberrechte an den Inhalten der Zeitschriften. Die Rechte liegen in der Regel bei den Herausgebern.

Die auf der Plattform e-periodica veröffentlichten Dokumente stehen für nicht-kommerzielle Zwecke in Lehre und Forschung sowie für die private Nutzung frei zur Verfügung. Einzelne Dateien oder Ausdrucke aus diesem Angebot können zusammen mit diesen Nutzungsbedingungen und den korrekten Herkunftsbezeichnungen weitergegeben werden.

Das Veröffentlichen von Bildern in Print- und Online-Publikationen ist nur mit vorheriger Genehmigung der Rechteinhaber erlaubt. Die systematische Speicherung von Teilen des elektronischen Angebots auf anderen Servern bedarf ebenfalls des schriftlichen Einverständnisses der Rechteinhaber.

Haftungsausschluss

Alle Angaben erfolgen ohne Gewähr für Vollständigkeit oder Richtigkeit. Es wird keine Haftung übernommen für Schäden durch die Verwendung von Informationen aus diesem Online-Angebot oder durch das Fehlen von Informationen. Dies gilt auch für Inhalte Dritter, die über dieses Angebot zugänglich sind.



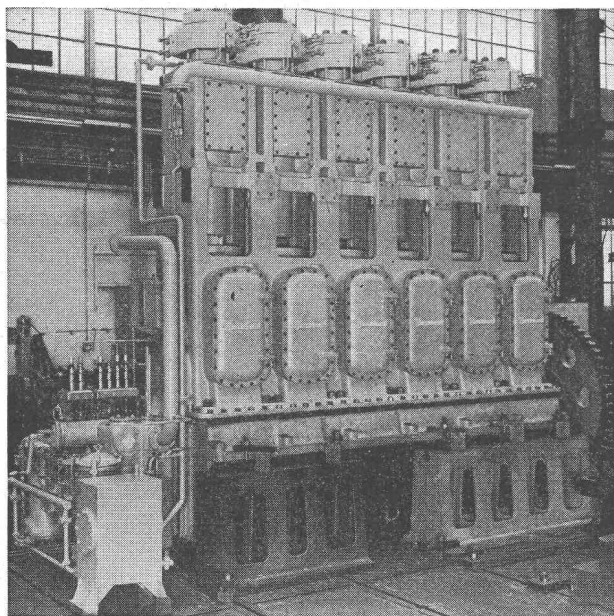
Etats ACROW

Un article puissant
de grande renommée!

Ecrou de fonte malléable avec autonettoyeur
de pas de vis. 4 grandeurs: étayant de 120 à
485 cm.

Demandez notre prospectus détaillé qui vous
donnera toutes les explications et avantages
de l'ÉTAI ACROW.

Construvit S.A. Lyss
032 84 24 05-07



Compresseur BURCKHARDT à 2 étages pour la
production de Polyéthylène.

Capacité 9700 N m³/h
pression d'aspiration 220 kg/cm²
pression de refoulement 1800 kg/cm²
puissance absorbée 1900 CV.

COMPRESSEURS

d'air et de gaz industriels

à pistons
à anneau liquide
sans graissage
pour laboratoires

pression de service
jusqu'à 2500 kg/cm²
jusqu'à 4 kg/cm²
selon débit
jusqu'à 7000 kg/cm²

POMPES A VIDE

à tiroir
à anneau liquide
humides rotatives

vide à l'orifice fermé
usqu'à 0,02 mm Hg abs.
jusqu'à 15 mm Hg abs.
jusqu'à 25 mm Hg abs.

POMPES POUR GAZ LIQUÉFIÉ

à piston jusqu'à
centrifuge jusqu'à

500 kg/cm²
200 m colonne liquide

Burckhardt

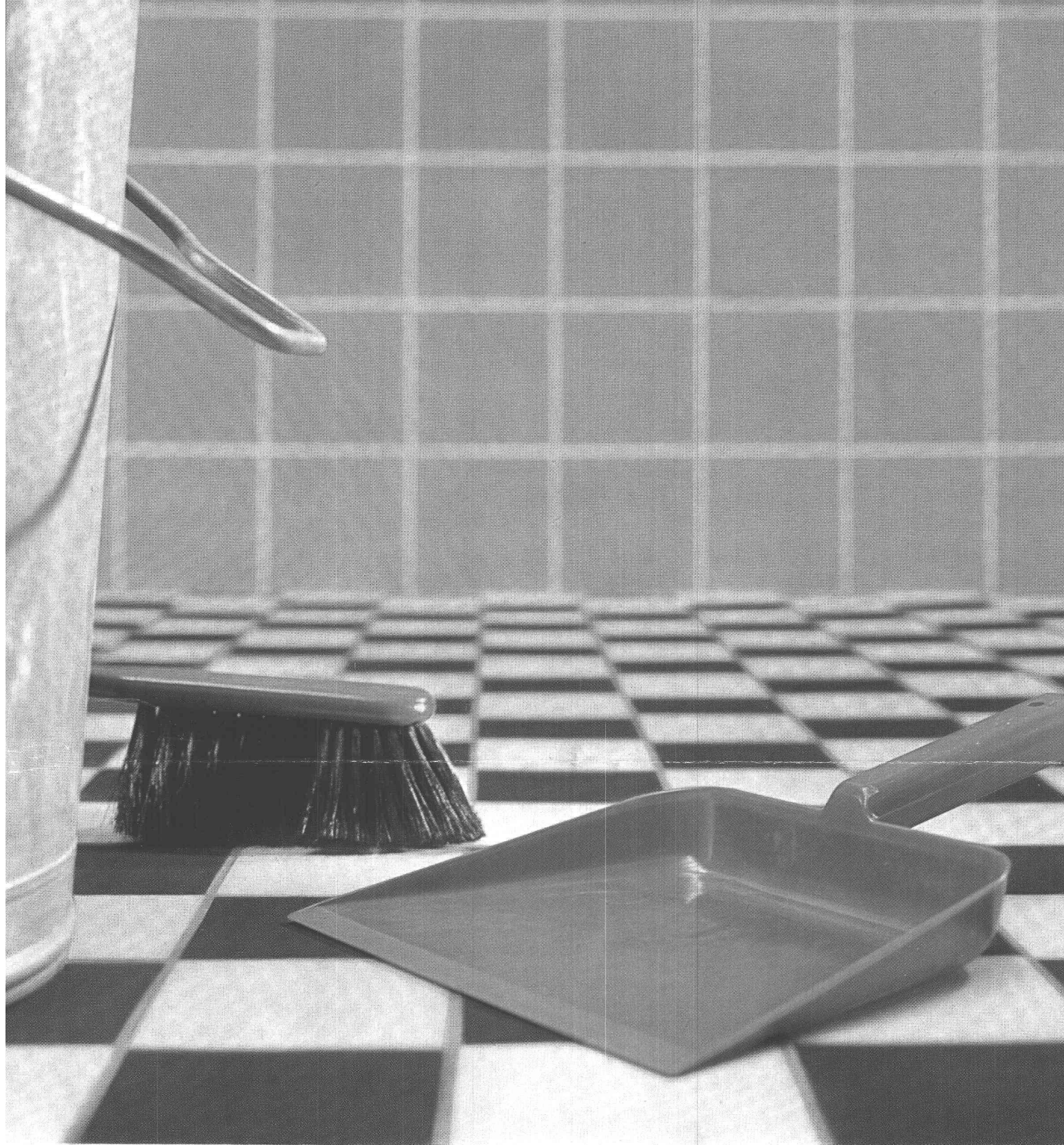
S.A. des Ateliers de Construction Burckhardt
Bâle-Suisse. Téléphone (061) 34 33 00

compriband

pour chaque joint

Représentation générale **ROGER FREY, Ing. dipl.**

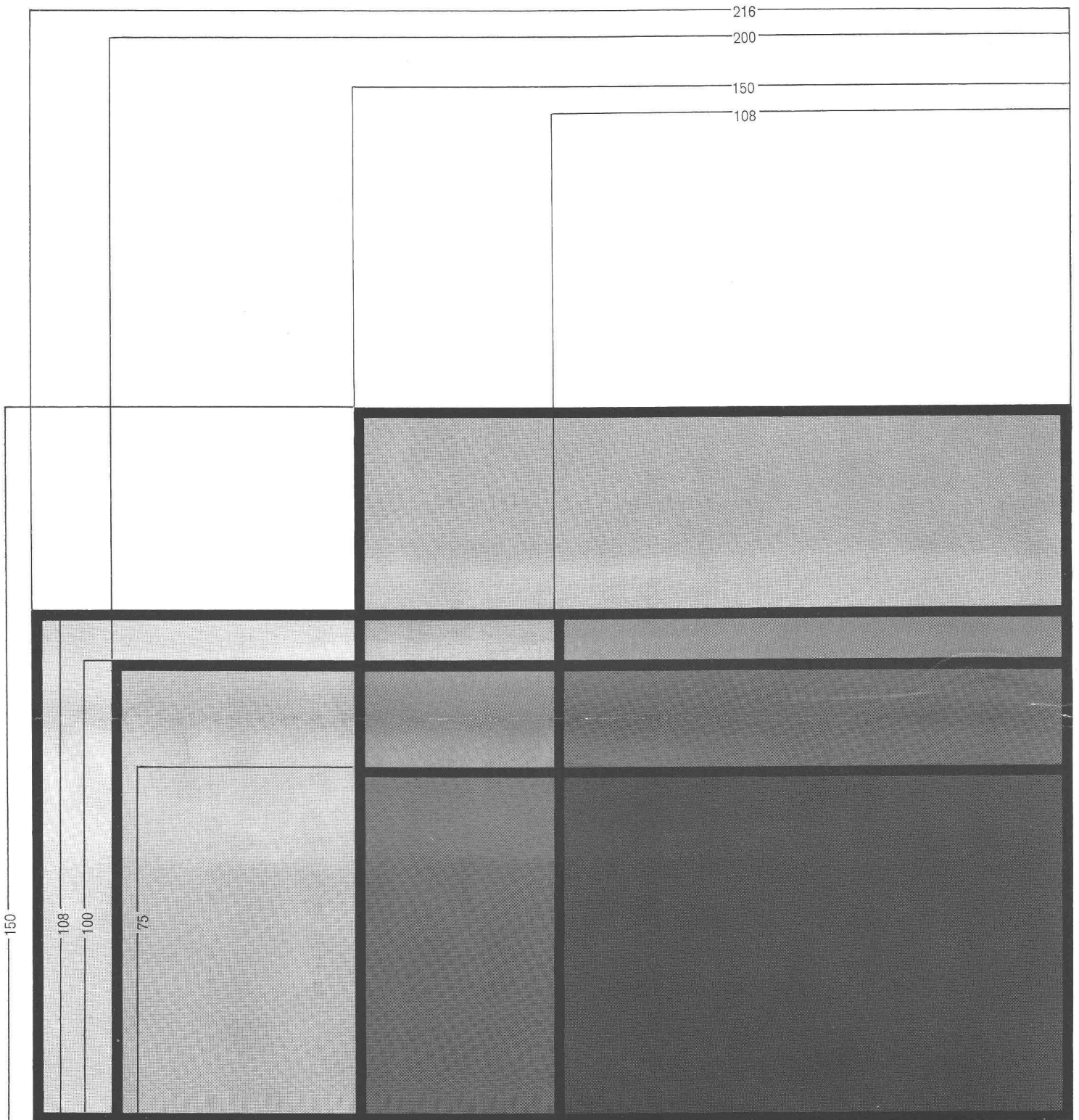
Zurich 2 Beethovenstrasse 47
Tél. 051/23 33 64



Même après des années...

cette cuisine devra encore se présenter sous un aspect propre et neuf. Malgré la pénurie de domestiques et l'agitation de la vie moderne, le besoin de propreté se fait sentir plus que jamais. Dans dix ans, on attachera encore plus d'importance à l'état dans lequel un immeuble se trouvera. C'est pourquoi le

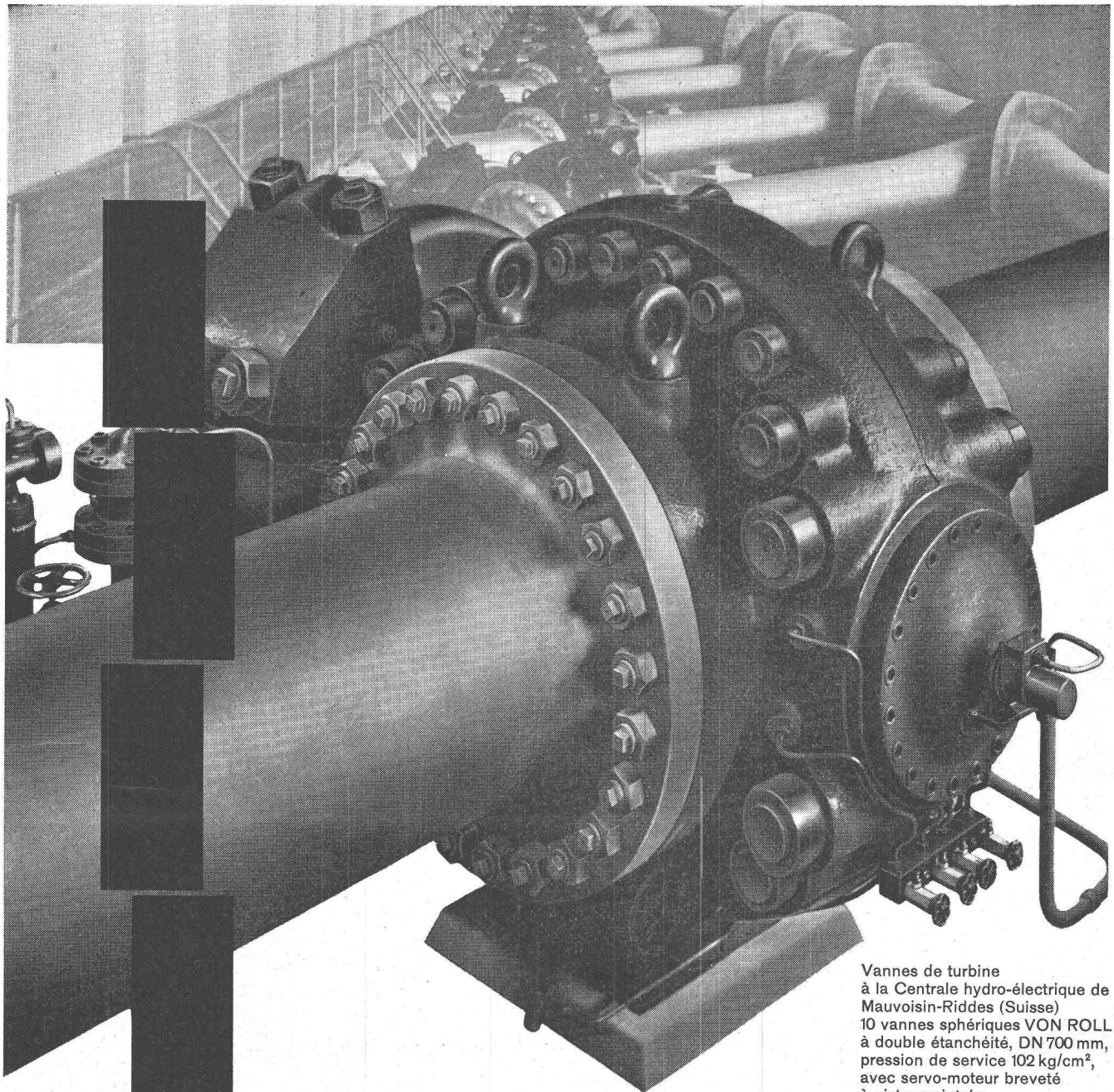
le sol des cuisines, un matériau dont les couleurs inaltérables et la résistance à l'usage sont prouvées depuis plus de cent ans.



Formats de carreaux de faïence en mm

Les différents formats des carreaux de faïence permettent à l'architecte de choisir celui qui s'adapte le plus harmonieusement aux dimensions de la pièce. Les renseignements conseils

et détails techniques peuvent être obtenus auprès des Maisons de carrelage spécialisées.



Vannes de turbine
à la Centrale hydro-électrique de
Mauvoisin-Riddes (Suisse)
10 vannes sphériques VON ROLL
à double étanchéité, DN 700 mm,
pression de service 102 kg/cm²,
avec servo-moteur breveté
à pistons cintrés

La tour entière
dépend
de cette pierre.
Dans une
centrale hydro-électrique
c'est des
organes d'obturation
que dépend
la sécurité
de l'ensemble

VON ROLL

Organes d'obturation
notre spécialité

VON ROLL S.A. Usine de Klus (Suisse)

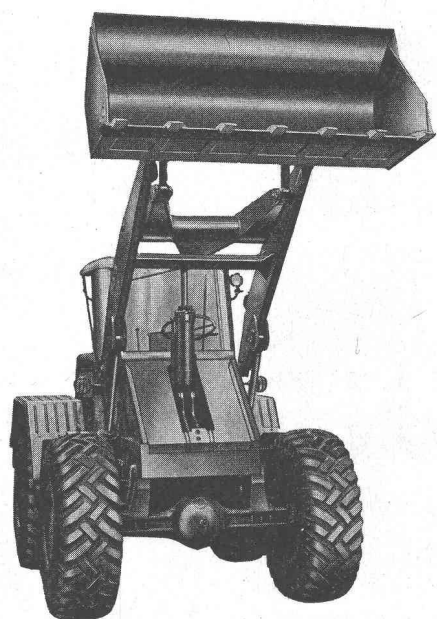
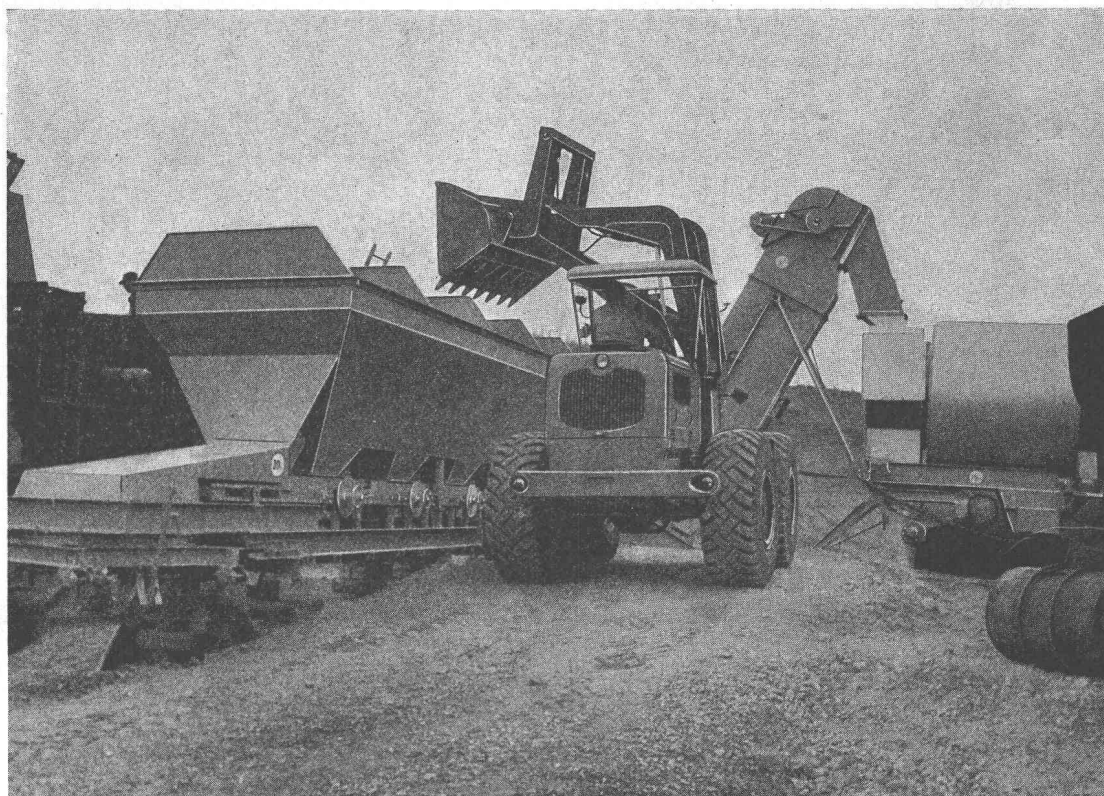
EBERHARDT offre avec la chargeuse hydraulique HS 5 les deux solutions : la chargeuse à benne frontale HS 5 - F 1 et la chargeuse à benne rotative HS 5 - 71 S.

Les deux modèles ont la même structure, le même rendement. Châssis en acier profilé, stable et résistant à la torsion. Essieu arrière flottant, 4 roues motrices avec engrenage planétaire.

Moteur Deutz-Diesel, 4 cylindres, refroidi à l'air, puissance 70 CV à 2000 t/min.

Chargeuses à benne frontale ou rotative

EBERHARDT



**Chargeuses
EBERHARDT HS 5**
en action un peu partout :
en carrières, en gravières,
sur les chantiers routiers,
dans l'industrie, etc.

Excellentes références !
Demandez offre et démonstration de
l'Agence exclusive pour la Suisse :



Hächler SA Mörriken-Wildegg/AG
Machines d'entreprises

Tél. 064 8 49 91

Agence pour la Suisse romande :
Robert Diserens, 1000 Lausanne, téléphone (021) 25 25 12