

Objektyp: **Advertising**

Zeitschrift: **Bulletin technique de la Suisse romande**

Band (Jahr): **90 (1964)**

Heft 16

PDF erstellt am: **11.07.2024**

Nutzungsbedingungen

Die ETH-Bibliothek ist Anbieterin der digitalisierten Zeitschriften. Sie besitzt keine Urheberrechte an den Inhalten der Zeitschriften. Die Rechte liegen in der Regel bei den Herausgebern.

Die auf der Plattform e-periodica veröffentlichten Dokumente stehen für nicht-kommerzielle Zwecke in Lehre und Forschung sowie für die private Nutzung frei zur Verfügung. Einzelne Dateien oder Ausdrucke aus diesem Angebot können zusammen mit diesen Nutzungsbedingungen und den korrekten Herkunftsbezeichnungen weitergegeben werden.

Das Veröffentlichen von Bildern in Print- und Online-Publikationen ist nur mit vorheriger Genehmigung der Rechteinhaber erlaubt. Die systematische Speicherung von Teilen des elektronischen Angebots auf anderen Servern bedarf ebenfalls des schriftlichen Einverständnisses der Rechteinhaber.

Haftungsausschluss

Alle Angaben erfolgen ohne Gewähr für Vollständigkeit oder Richtigkeit. Es wird keine Haftung übernommen für Schäden durch die Verwendung von Informationen aus diesem Online-Angebot oder durch das Fehlen von Informationen. Dies gilt auch für Inhalte Dritter, die über dieses Angebot zugänglich sind.

DOCUMENTATION GÉNÉRALE

Sciences pures

- BT 3873** 551.481.1 (494)
L'évolution de la qualité chimique et bactériologique de l'eau du Léman.
E. MATTHEY.
Bull. techn. Suisse rom., 89 (1963) 18, 7 sept., p. 307-312.

L'auteur dégage les lignes essentielles d'observations accumulées de 1957 à 1960 et qui constituent un apport énorme : 23 000 données analytiques chimiques, 500 graphiques, 5000 déterminations bactériologiques. Il traite plus particulièrement des points suivants : pollution, transparence de l'eau (mesurée au disque de Secchi), pH, oxygène, azote minéral (azote ammoniacal, nitrites, nitrates), phosphore total, constatation d'ordre bactériologique. L'auteur conclut en constatant une rupture d'équilibre dans le chimisme et la biologie des eaux du Léman. Le lac reçoit plus de matières polluantes qu'il n'en peut digérer par l'auto-épuration : c'est pourquoi les eaux usées ne doivent plus y être déversées sans avoir été préalablement épurées dans des stations, de manière efficace.

Mécanique appliquée

- BT 3874** 621.824
Dispositif radial d'étanchéité de l'arbre de turbo-alternateurs refroidis par hydrogène.
H. SPIESS.
Bull. Eerlikon (1963) 354, oct., p. 1-7, 14 fig.

Pour assurer cette étanchéité, les Ateliers de Construction Eerlikon utilisent exclusivement des dispositifs agissant dans le sens radial, soumis à un grand nombre d'essais sur un modèle de grandeur naturelle avant d'être appliqués à des turbo-alternateurs.

Après quelques considérations générales sur les joints d'étanchéité « axial » et « radial » de l'arbre, l'auteur décrit la construction de ce dernier et son principe de fonctionnement. Il établit la théorie du dispositif radial d'étanchéité de l'arbre et termine par une note sur le dispositif d'étanchéité de l'arbre en service.

Electrotechnique

- BT 3875** 621.319.4 : 621.315.61
Importance du choix du diélectrique d'imprégnation dans la construction des condensateurs et son incidence sur leurs conditions d'utilisation.
P. BOYER.
Bull. Ass. suisse Electriciens, 55 (1964) 3, 8 fév., p. 100-112, 12 fig.

La connaissance des principes de l'imprégnation associée à celle des diélectriques de base et des agents d'imprégnation constitue les rudiments indispensables à la construction correcte et systématique des condensateurs. Le choix des agents d'imprégnation dépend essentiellement des conditions d'utilisation et des types de condensateurs.

L'auteur étudie successivement : les principes et aspects de l'imprégnation, les diélectriques de base imprégnables, les diélectriques de base non imprégnables, les agents d'imprégnation (propriétés physiques, chimiques, électriques), le choix des agents d'imprégnation et les conditions d'utilisation (papier, papier métallisé, films polyester, film polystyrène orienté, mica).

Génie

- BT 3876** 624.138
Les compacteurs à pneus en construction routière. Recherche d'une méthode de détermination rationnelle de leurs caractéristiques et de leurs conditions d'emploi optimales.
J. SIMON.
Ann. Inst. techn. Bât. Trav. publ., 17 (1964) 193, jan., p. 121-144, 22 fig.

Série : Sols et Fondations, n° 40.

Analyse du comportement du sol sous l'effet des charges appliquées par un compacteur à l'aide de la représentation « de Mohr » pour l'expression des contraintes, et des droites intrinsèques pour celle des propriétés du sol. Contraintes sous une bande chargée et sous une charge circulaire. Pression limite de poinçonnement. Etude des pneumatiques en charge. Relations entre la densité, la cohésion et l'angle de frottement interne. Effets des compacteurs à pneus. Caractéristiques et conditions d'utilisation optimales.

Divers

- BT 3877** 681.817.1
Du Stradivarius au violon précalculé.
F. DACOS.
Mém. Soc. Ing. civils France, 116 (1963) 9, sept., p. 47-55, 9 fig.

L'auteur estime que ce que l'on trouve dans les livres au sujet des violons n'est souvent que légende. Il fait table rase des connaissances antérieures et établit une théorie électro-acoustique du violon d'où découlent des règles pour sa construction, règles qui lui paraissent normales attendu qu'elles ont donné naissance à un violon de timbre et de puissance suffisants pour être comparé aux violons crémonais.



tanxbau otto schneider zürich

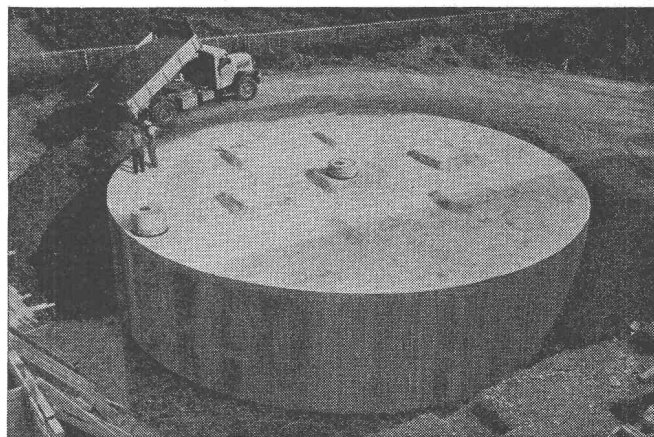
Bureau Lausanne : F.-A. Streit
chemin Haute-Brise 16, tél. (021) 28 85 04

CITERNES EN BÉTON ARMÉ

SYSTÈME SCHNEIDER

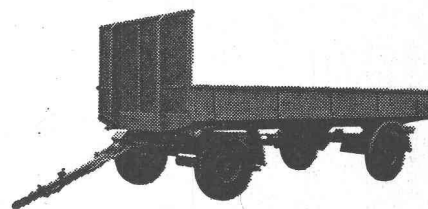
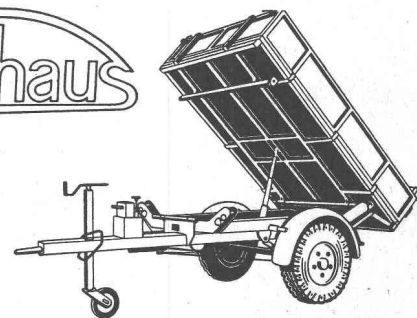
S. I. Laurana-Parc/Genève, citerne pour mazout, capacité

800 000 litres



Elles sont économiques et ne nécessitent aucun entretien. Pas de rouille, pas de problèmes de transport et de mise en place, conservation illimitée. Toutes formes, toutes capacités. Revêtement spécial éprouvé depuis 35 ans. Demandez nos catalogues et la visite de notre représentant.

Neuhaus



Hans Neuhaus AG véhicules
utilitaires

Beinwil / Freiamt 057 8 21 77

Repr. pour la Suisse romande :

Alfred Stoecklin, Moudon, ruelle Bussy

021 95 15 56

DUPUIS & C^{IE}
photogravure
CLICHÉS DESSINS PHOTOS
 Lausanne Cheneau-de-Bourg 3 Tél. 23 39 23

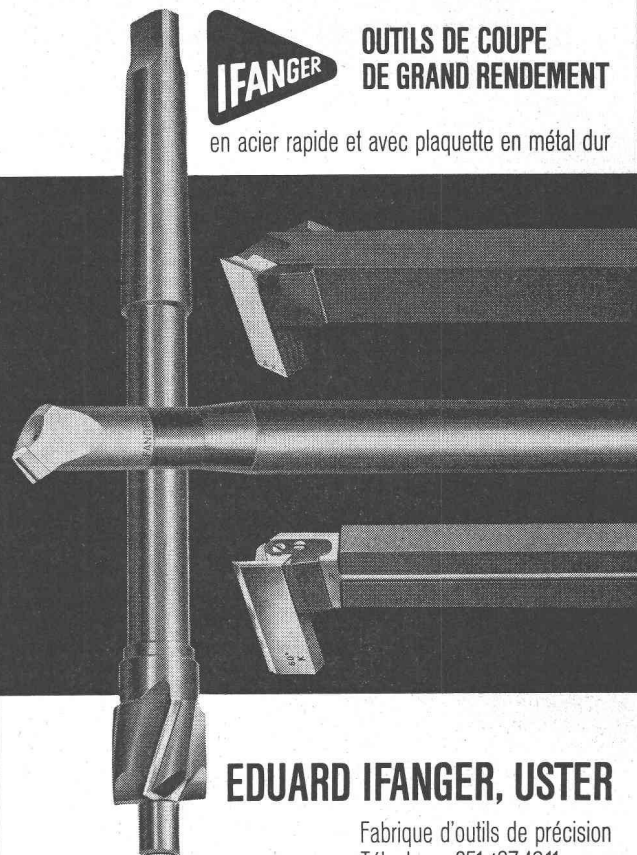
IMPRIMERIE LA CONCORDE

TYPO

RELIURES A ANNEAUX WIRO-MULTO-FLEXO

OFFSET

Terreaux 29-31 LAUSANNE Tél. (021) 23 92 95

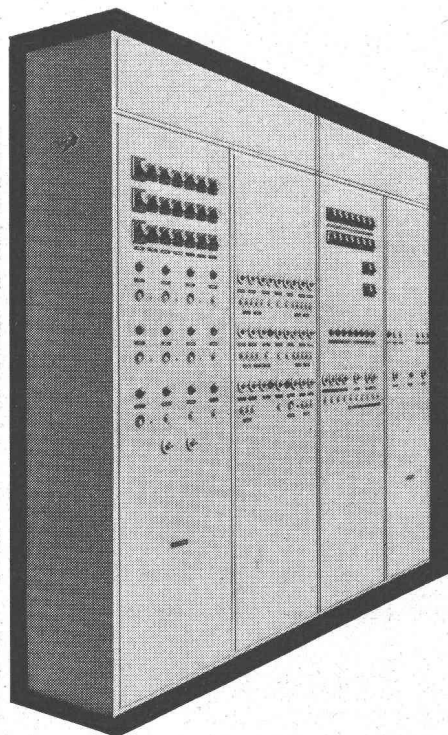


IFANGER OUTILS DE COUPE DE GRAND RENDEMENT

en acier rapide et avec plaquette en métal dur

EDUARD IFANGER, USTER

Fabrique d'outils de précision
 Téléphone 051/874211



TABLEAUX
 de commande — mesure
 contrôle — distribution

notre bureau technique étudie pour
 vous sur place et sans engagement
 tous vos problèmes.

appareillage

coffrets thermiques. Interrupteurs
 universels. Contacteurs. Interrup-
 teurs fin de course.

SPÄLTI
FILS
VEVEY

RUE CHENEVIÈRES 11

TÉL. (021) 51 19 91/92



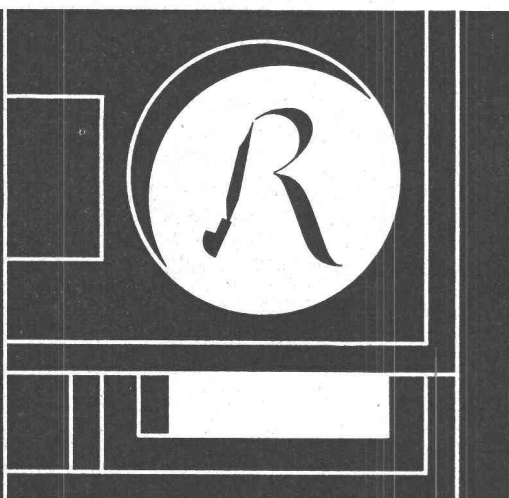
MARCEL ESTOPPEY S. A.

Lausanne — place du Tunnel 15
Tél. (021) 22 17 81

Fabrication et pose de

VOLETS A ROULEAUX

Ateliers Maurice Reymond S. A.
Photograpeurs à Lausanne
19, avenue Vinet Tél. 24 69 61



VIANINI

le supertuyau en béton armé centrifugé
Haute résistance Etanchéité
Longueur utile jusqu'à 3,65 m¹

Fosses de décantation
Séparateurs d'essence
conformes aux directives
de l'ASPEE



TUCA

TUCA
tuyau centrifugé-vibré,
armé ou non-armé,
emboîtement normal

Tuyaux ronds

longueur 1 m¹ jusqu'à 1500 mm Ø armés ou non. Nous nous chargeons du moulage de n'importe quelle pièce en béton.

FABRIQUE DE PRODUITS EN CIMENT :

Desmeules Frères SA

GRANGES-MARNAND

Téléphone (037) 6 41 16

ON CHERCHE

pour les travaux de projets dans le domaine de la construction des routes nationales

TECHNICIEN

pour structure de fondation

(sous-sol)

avec quelques années de pratique.

Offres avec les annexes habituelles à :
Bureau d'études Dr Ing. Lombardi et Ing. Gellera,
6600 Locarno, via A.-Ciseri 3.

INGÉNIEUR

allemand, diplômé en génie civil, ayant 5 ans de pratique (dont 3 ans en Suisse) en statique de constr. mét. et béton armé, cherche place dans bureaux d'ingénieurs civils ou év. dans ateliers de constructions mét. De préférence Lausanne ou environs.
Offres sous chiffre B 40573-23 à Publicitas, Lucerne.

Pas de rouille avec

ALUCROM

Aujourd'hui le produit
par excellence pour l'application
des couches de fond antirouille

bacher

Bacher S.A. Reinach, Tél. 061/ 82 50 51

XYLAMON

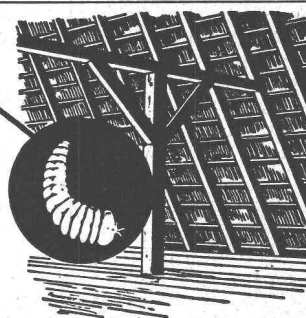
protège le bois

Faites contrôler gratuitement
la charpente de
votre bâtiment neuf ou
vieux

La maison spécialisée
vous renseigne volontiers

L. Guggisberg

Conservation du bois LAUSANNE
Ancienne-Douane 1 Tél. (021) 23 68 71



Carrières d'Arvel S.A. — Villeneuve (Vaud)

Graviers cassés et gravillons de qualité — Pierre à moellons — Blocs de marbrerie

Avec le petit doigt . . .

vous pouvez soulever cette fourche de béquille pour avion de chasse à réaction. Poids minime et résistance très élevée n'ont pu être atteints qu'en donnant à la pièce une forme appropriée et en ayant recours au

Moulage +GF+ en magnésium

Recherche, expérience étendue, équipement moderne de fonderie sont à la base de ce travail de qualité sans lequel le constructeur ne saurait envisager de nouvelles réalisations.

Nous livrons: pièces moulées au sable, en coquilles et sous pression, en tous alliages d'aluminium et de magnésium.

Consultez donc +GF+ !

+GF+

Téléphone: (053) 5 60 31 et (053) 5 70 31

Georges Fischer Société Anonyme, Schaffhouse

Bureau de Lausanne: 55, Galeries de Commerce Téléphone (021) 22 15 22