

Objekttyp: **Advertising**

Zeitschrift: **Bulletin technique de la Suisse romande**

Band (Jahr): **90 (1964)**

Heft 18

PDF erstellt am: **11.07.2024**

### **Nutzungsbedingungen**

Die ETH-Bibliothek ist Anbieterin der digitalisierten Zeitschriften. Sie besitzt keine Urheberrechte an den Inhalten der Zeitschriften. Die Rechte liegen in der Regel bei den Herausgebern. Die auf der Plattform e-periodica veröffentlichten Dokumente stehen für nicht-kommerzielle Zwecke in Lehre und Forschung sowie für die private Nutzung frei zur Verfügung. Einzelne Dateien oder Ausdrucke aus diesem Angebot können zusammen mit diesen Nutzungsbedingungen und den korrekten Herkunftsbezeichnungen weitergegeben werden. Das Veröffentlichen von Bildern in Print- und Online-Publikationen ist nur mit vorheriger Genehmigung der Rechteinhaber erlaubt. Die systematische Speicherung von Teilen des elektronischen Angebots auf anderen Servern bedarf ebenfalls des schriftlichen Einverständnisses der Rechteinhaber.

### **Haftungsausschluss**

Alle Angaben erfolgen ohne Gewähr für Vollständigkeit oder Richtigkeit. Es wird keine Haftung übernommen für Schäden durch die Verwendung von Informationen aus diesem Online-Angebot oder durch das Fehlen von Informationen. Dies gilt auch für Inhalte Dritter, die über dieses Angebot zugänglich sind.

Ein Dienst der *ETH-Bibliothek*  
ETH Zürich, Rämistrasse 101, 8092 Zürich, Schweiz, [www.library.ethz.ch](http://www.library.ethz.ch)

<http://www.e-periodica.ch>



# Tuyaux en ciment

**GÉTAZ  
ROMANG  
ÉCOFFEY SA**

tuyaux spéciaux  
fosses de décantation  
séparateurs d'huile et benzine  
canivaux  
gargouilles  
regards en béton armé

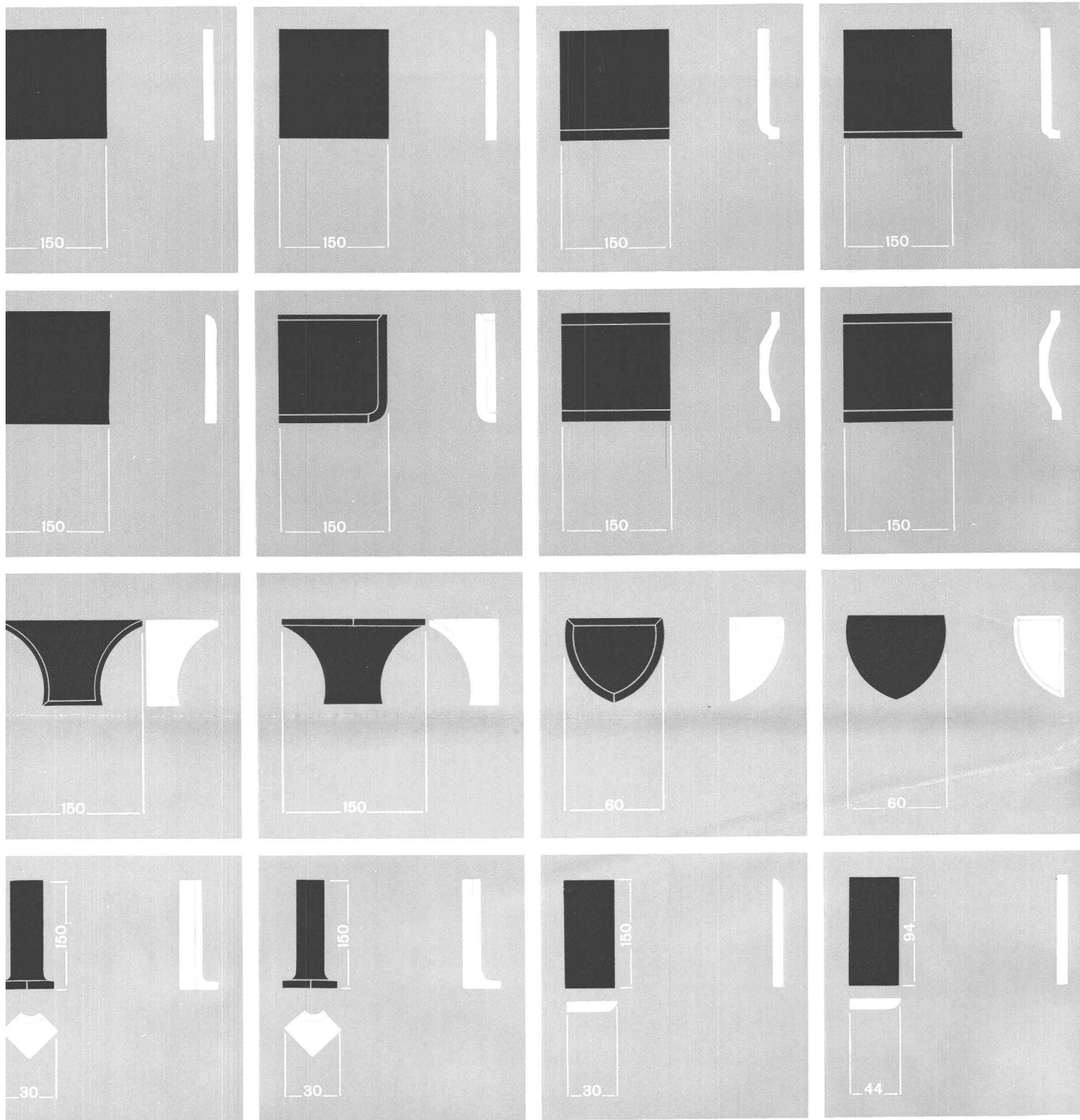


L'hygiène avant tout!

En 1867, Joseph Lister a reconnu l'importance de l'asepsie pour la chirurgie. Depuis lors, la plus grande propreté est de rigueur dans les salles d'opération. Parterres et parois doivent se nettoyer d'une manière facile, rapide et minutieuse. Une vaste gamme de délicates

les plus appropriés lors de la construction d'une clinique.





Quelques exemples d'accessoires

L'assortiment surprenant des divers accessoires donne aux architectes la faculté d'obtenir des carrelages dont la finition sera techniquement irréprochable. Ces accessoires sont produits dans les couleurs de fabrication. Les

renseignements, conseils et détails techniques peuvent être obtenus auprès des Maisons de carrelage spécialisées.

# 205 cm

# 520 cm

# Panneaux durs



## nouveau

**Format plus grand:  
utilisation plus rationnelle**

Panneaux de portes, dos d'armoires, etc. peuvent désormais être débités directement dans la **largeur** des nouveaux panneaux durs Pavatex. Grâce à la dimension de 205×520 cm, les chutes se réduisent au minimum; ce grand format et les sous-formats qui en émanent, offrent de nouvelles possibilités et de nets avantages à tous les utilisateurs.\*

**Pavatex — plus grand,  
plus rationnel, plus rapide.**

\* à côté des grands formats de cette largeur, celui de 122×500 cm et ses dérivés sont toujours fabriqués

**pavatex**<sup>®</sup>

marque déposée

PAVATEX SA, Tél. 051 / 23 76 76  
8027 Zurich

---

# CONFORT

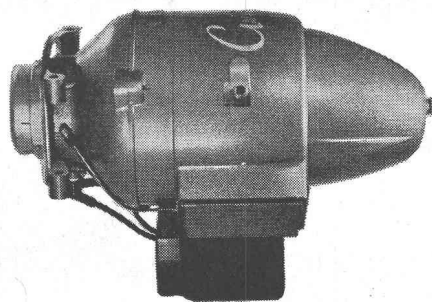
---

# SECURITE

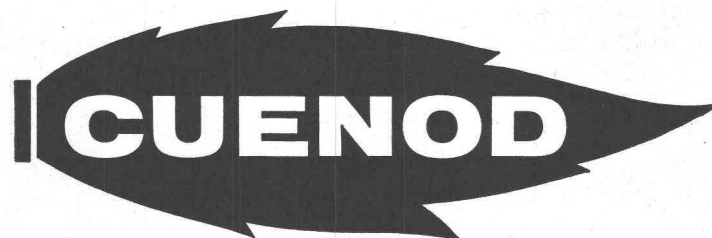
---

# ECONOMIE

---



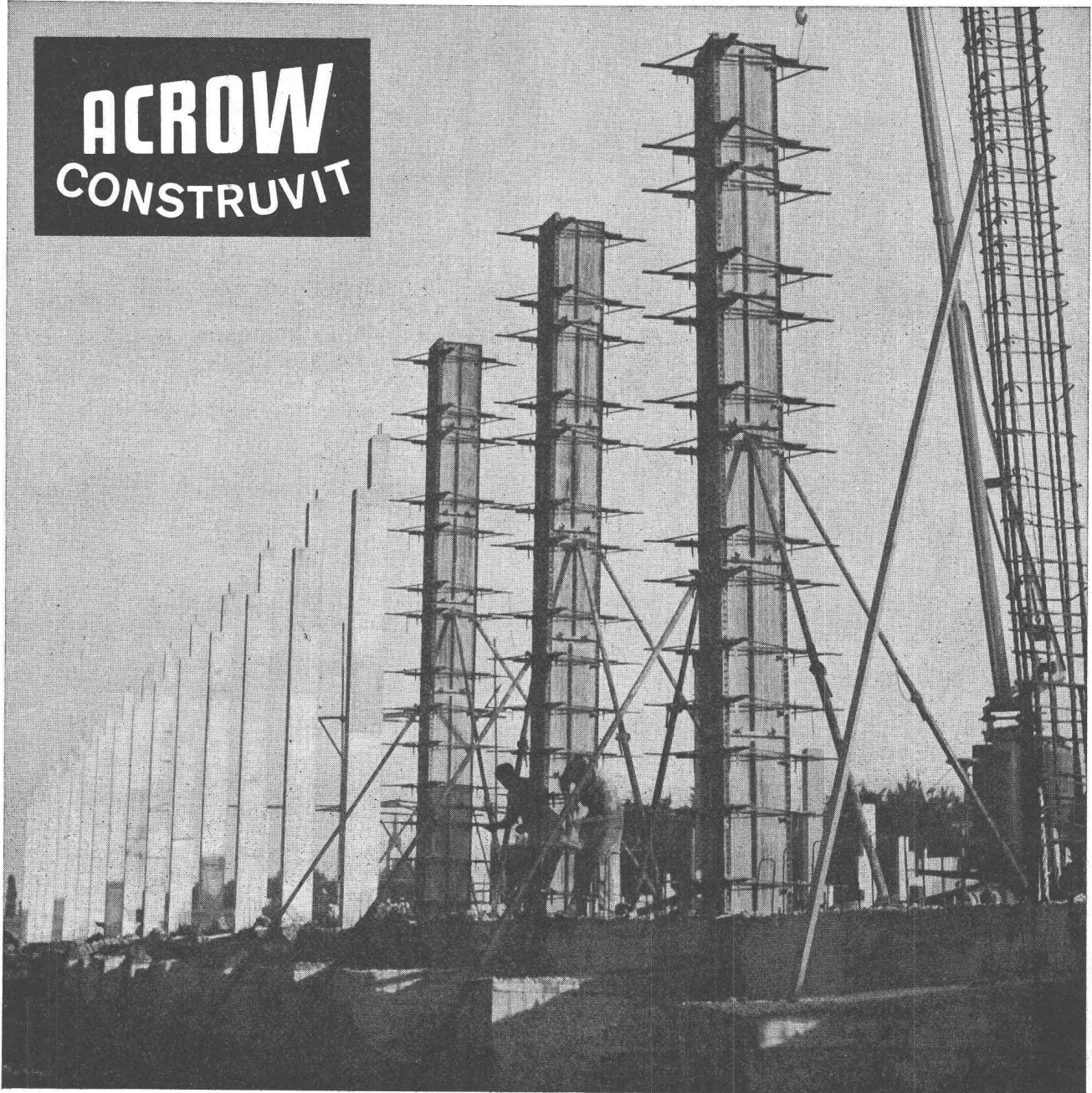
**BRÛLEURS  
CIRCULATEURS**



**ATELIERS DES CHARMILLES SA  
USINE DE CHÂTELAINÉ**

CHÂTELAINÉ-GENÈVE TÉL. 022-44 04 00 LAUSANNE TÉL. 021-22 32 56 GLATTBRUGG-ZH TÉL. 051-83 44 22/23

**ACROW**  
**CONSTRUIT**



# Coffrage variable pour piliers

# ACROW

(de cm. en cm.)

Une réussite sur chaque chantier !

Le coffrage variable pour piliers ACROW ne se compose que de 3 pièces différentes: Le panneau standard ACROW-Wall-form, le collier variable et son attache d'assemblage.

Le coffrage métallique permet un travail avec béton sec et évite ainsi tous joints ou bavures. Surface du béton impeccable.

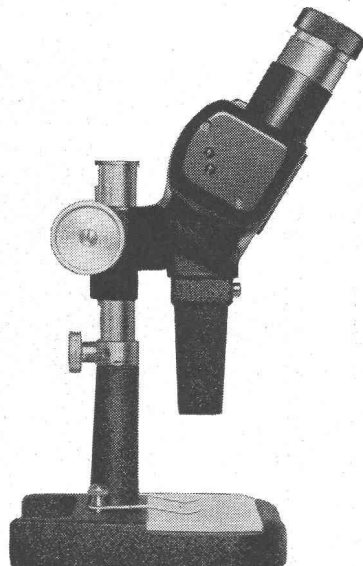
Demandez une démonstration sur l'un de vos chantiers, vous serez aussitôt enthousiasmé.

Image: Construction d'une fabrique  
à Tägerwilen (TG)

Entrepreneur: A. Seger, Kreuzlingen (TG)

**ACROW**  
**CONSTRUIT**

**CONSTRUIT S.A. LYSS (BE) TÉL. 032 / 84 24 05**

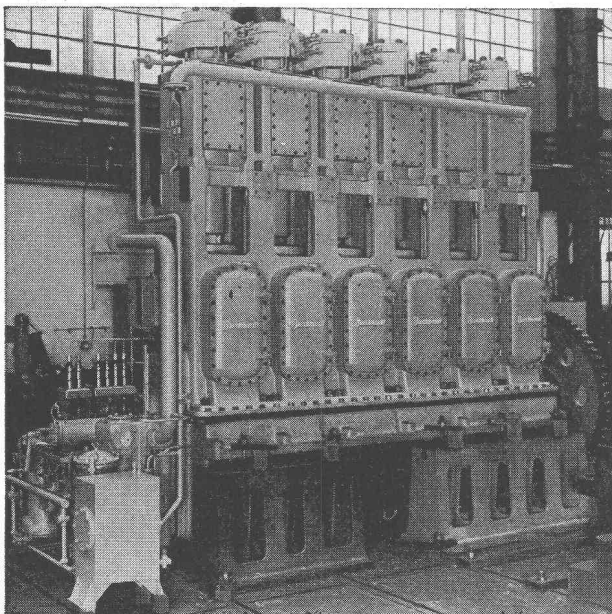


**Microscope stéréoscopique Kern,  
l'instrument de contrôle et de mesure  
à multiples usages dans toutes  
les branches d'industrie.**

Image redressée stéréoscopique.  
Grande distance entre l'objectif et l'objet.  
Objectifs de rechange  
avec grossissements de 7 à 100 x.  
Réticules de mensuration pour l'emploi  
comme microscope de mesure.  
Différents modèles de statifs.  
Prix modéré pour l'équipement standard,  
possibilités d'extension selon les besoins.



Kern & Cie S.A. Aarau



Compresseur BURCKHARDT à 2 étages pour la  
production de Polyéthylène.

Capacité 9700 N m<sup>3</sup>/h  
pression d'aspiration 220 kg/cm<sup>2</sup>  
pression de refoulement 1800 kg/cm<sup>2</sup>  
puissance absorbée 1900 CV.

## COMPRESSEURS

d'air et de gaz industriels

à pistons  
à anneau liquide  
sans graissage  
pour laboratoires

pression de service  
jusqu'à 2500 kg/cm<sup>2</sup>  
jusqu'à 4 kg/cm<sup>2</sup>  
selon débit  
jusqu'à 7000 kg/cm<sup>2</sup>

## POMPES A VIDE

à tiroir  
à anneau liquide  
humides rotatives

vide à l'orifice fermé  
usqu'à 0,02 mm Hg abs.  
jusqu'à 15 mm Hg abs.  
jusqu'à 25 mm Hg abs.

## POMPES POUR GAZ LIQUÉFIÉ

à piston jusqu'à  
centrifuge jusqu'à

500 kg/cm<sup>2</sup>  
200 m colonne liquide

# Burckhardt

S.A. des Ateliers de Construction Burckhardt  
Bâle-Suisse. Téléphone (061) 34 33 00



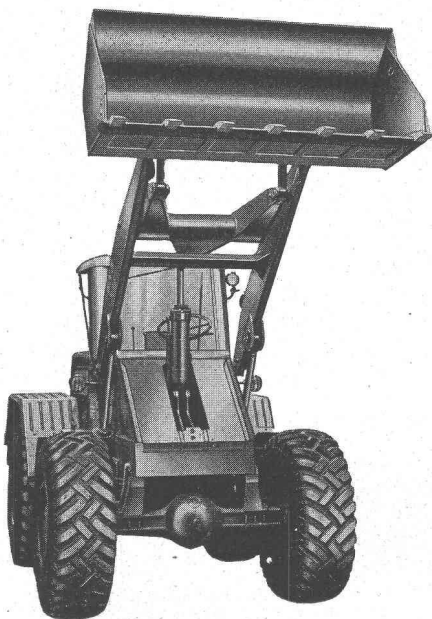
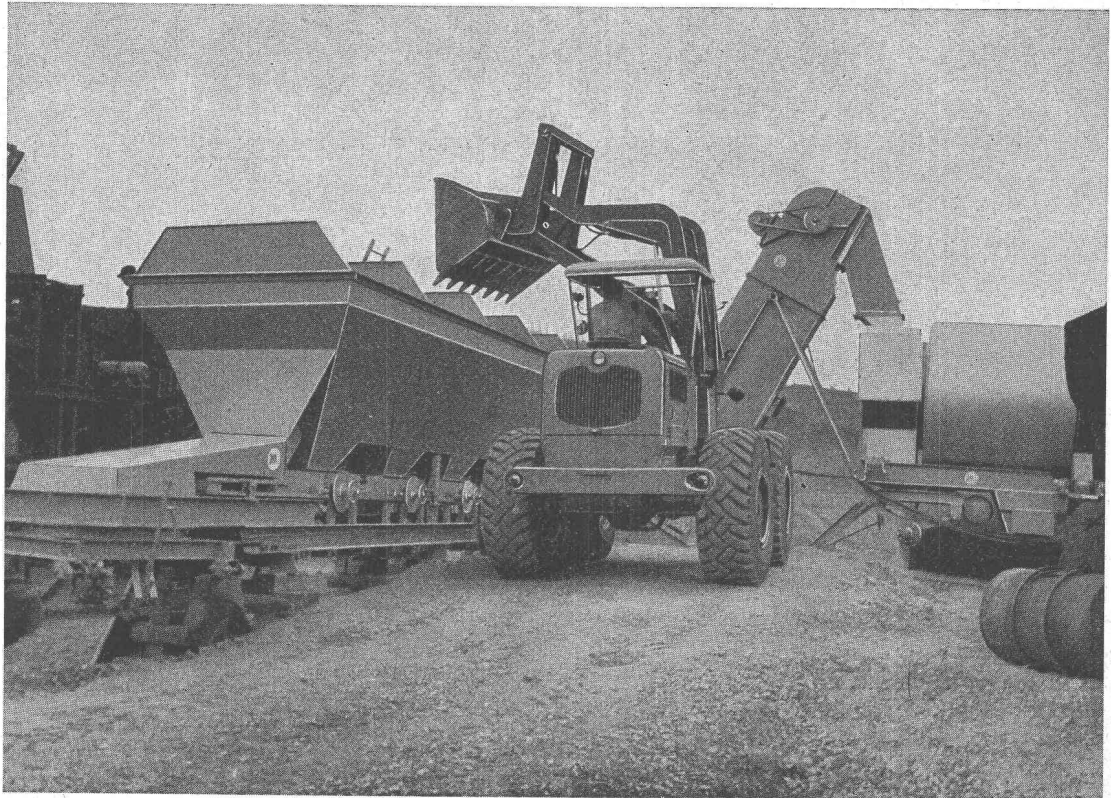
EBERHARDT offre avec la chargeuse hydraulique HS 5 les deux solutions : la chargeuse à benne frontale HS 5 - F 1 et la chargeuse à benne rotative HS 5 - 71 S.

Les deux modèles ont la même structure, le même rendement. Châssis en acier profilé, stable et résistant à la torsion. Essieu arrière flottant, 4 roues motrices avec engrenage planétaire.

Moteur Deutz-Diesel, 4 cylindres, refroidi à l'air, puissance 70 CV à 2000 t/min.

# Chargeuses à benne frontale ou rotative

EBERHARDT



## Chargeuses

### EBERHARDT HS 5

en action un peu partout :  
en carrières, en gravières,  
sur les chantiers routiers,  
dans l'industrie, etc.

Excellentes références !

Demandez offre et démonstration de  
l'Agence exclusive pour la Suisse :



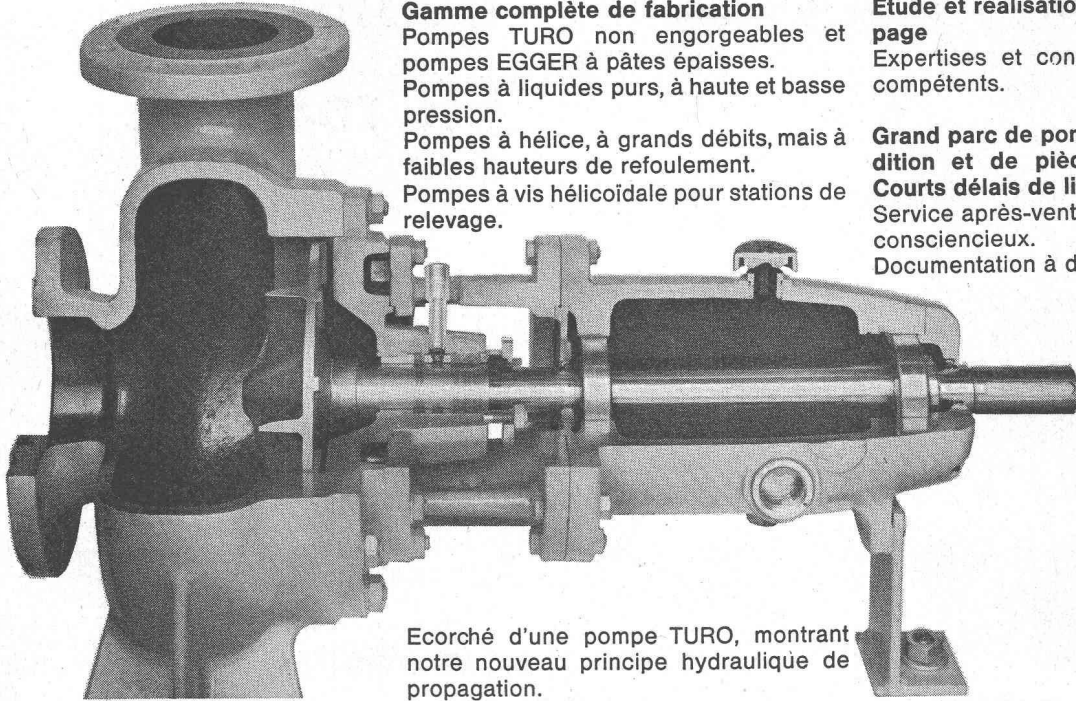
**Hächler SA Möriken-Wildegg/AG**  
**Machines d'entreprises**

**Tél. 064 8 49 91**

Agence pour la Suisse romande :

Robert Diserens, 1000 Lausanne, téléphone (021) 25 25 12

# Pompes pour stations d'épuration



**Gamme complète de fabrication**  
Pompes TURO non engorgeables et pompes EGGER à pâtes épaisses.  
Pompes à liquides purs, à haute et basse pression.  
Pompes à hélice, à grands débits, mais à faibles hauteurs de refoulement.  
Pompes à vis hélicoïdale pour stations de relevage.

**Etude et réalisation de stations de pompage**  
Expertises et conseils par spécialistes compétents.

**Grand parc de pompes prêtes à l'expédition et de pièces de rechange – Courts délais de livraison.**  
Service après-vente bien rodé, rapide et consciencieux.  
Documentation à disposition.

Ecorché d'une pompe TURO, montrant notre nouveau principe hydraulique de propagation.



## EGGER

EMILE EGGER & CO. S.A.  
Fabrique de pompes et de machines  
**Cressier NE**  
☎ (038) 77217  
Telex 32989

### Supprimez les reprises!

Grâce aux appareils auxiliaires et aux poupées spéciales des...



tours automatiques

## TORNOS

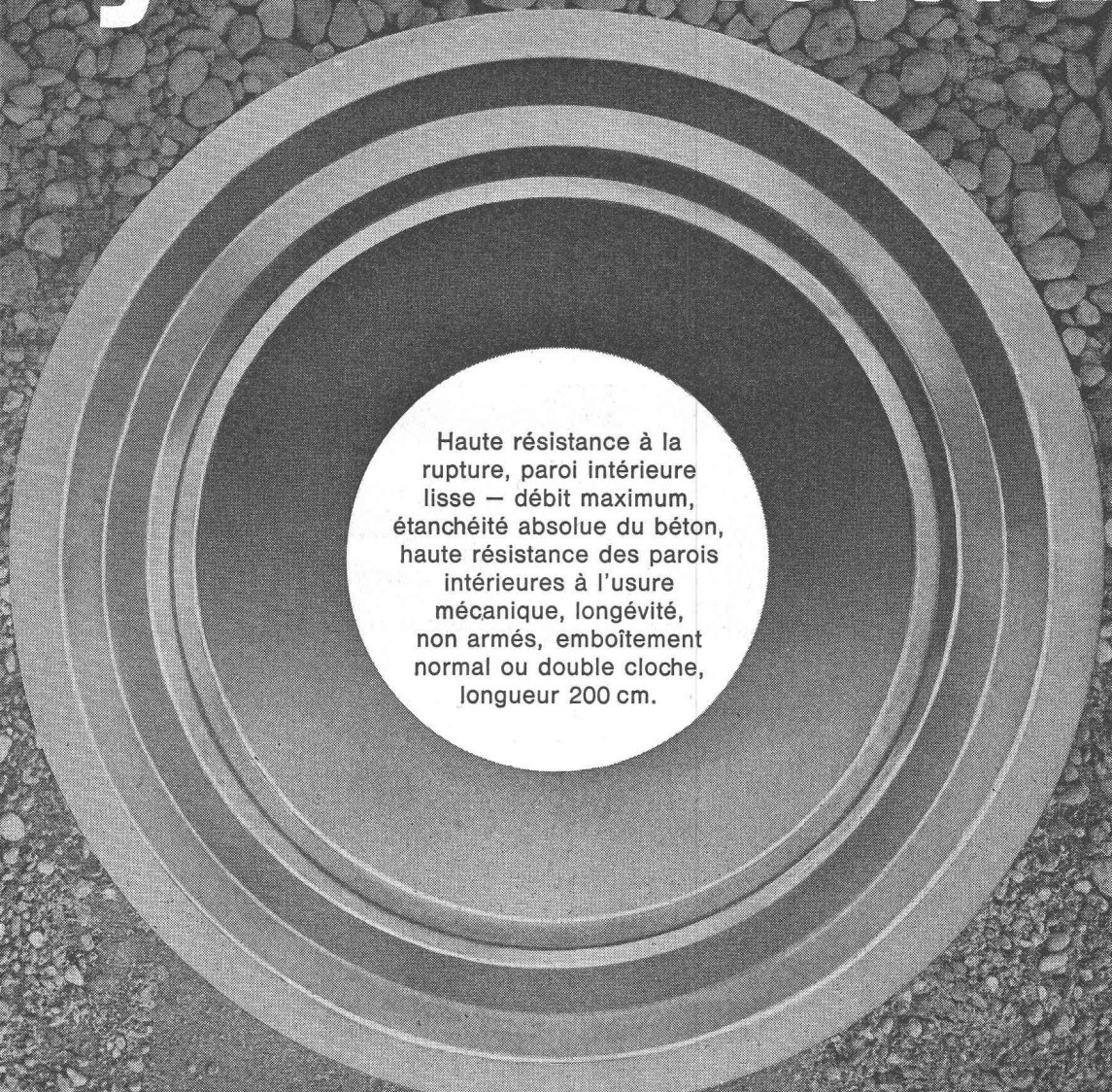
USINES TORNOS S.A. MOUTIER (SUISSE)

784



Qualité  
Bangerter

# Tuyaux Phlomax



Haute résistance à la rupture, paroi intérieure lisse — débit maximum, étanchéité absolue du béton, haute résistance des parois intérieures à l'usure mécanique, longévité, non armés, emboîtement normal ou double cloche, longueur 200 cm.

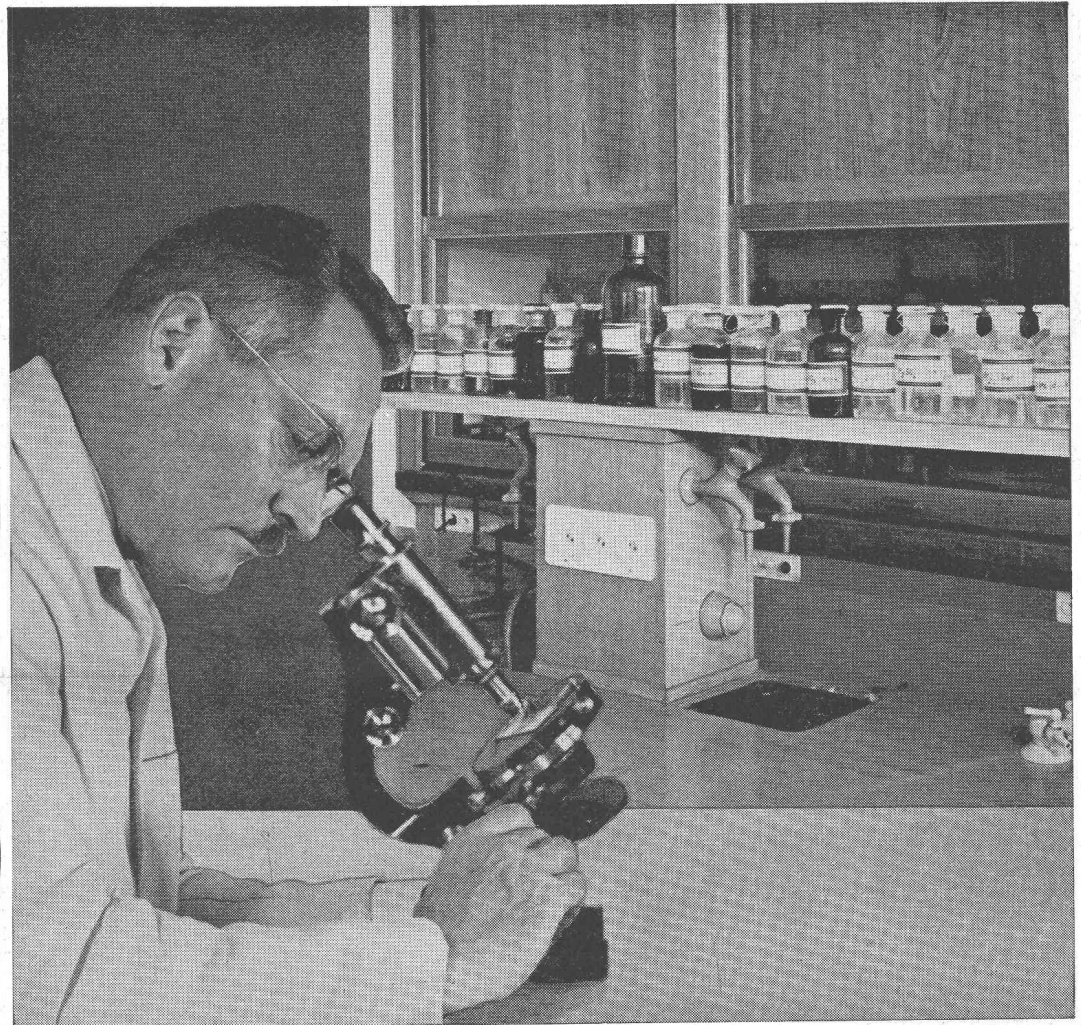
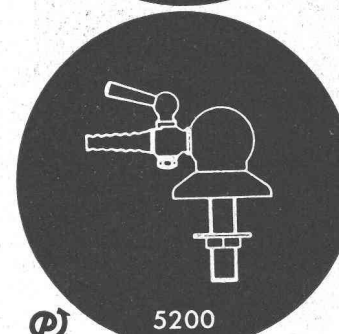
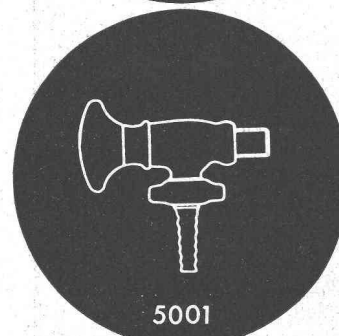
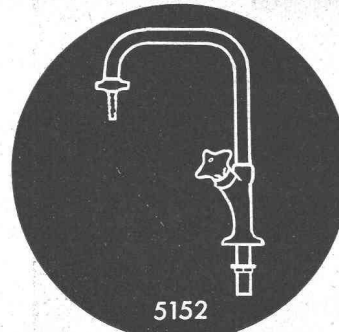
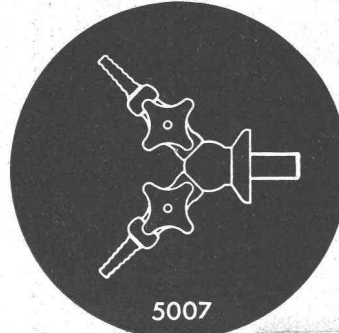
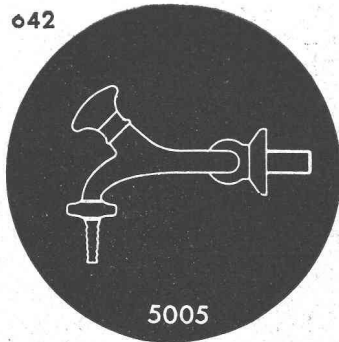
# Bangerter Lyss

Bangerter & Cie SA Lyss

Fabrique de produits en ciment

Tél. 032 / 84 31 31

# Attention... Acides !



Les acides sont, en général, indispensables aux travaux de laboratoire exécutés dans les hôpitaux, dans l'industrie, chez les médecins, les photographes et photographeurs.

Kugler a donc créé une robinetterie de laboratoire qui, protégée par un émailage appliqué à chaud, résiste aux émanations d'acides et dure plus longtemps.

... une robinetterie de laboratoire qui, émaillée aux diverses couleurs traditionnellement utilisées dans le métier, supprime les risques de dangereuses confusions et se réclame de la qualité

Catalogue et références sur demande

# kugler

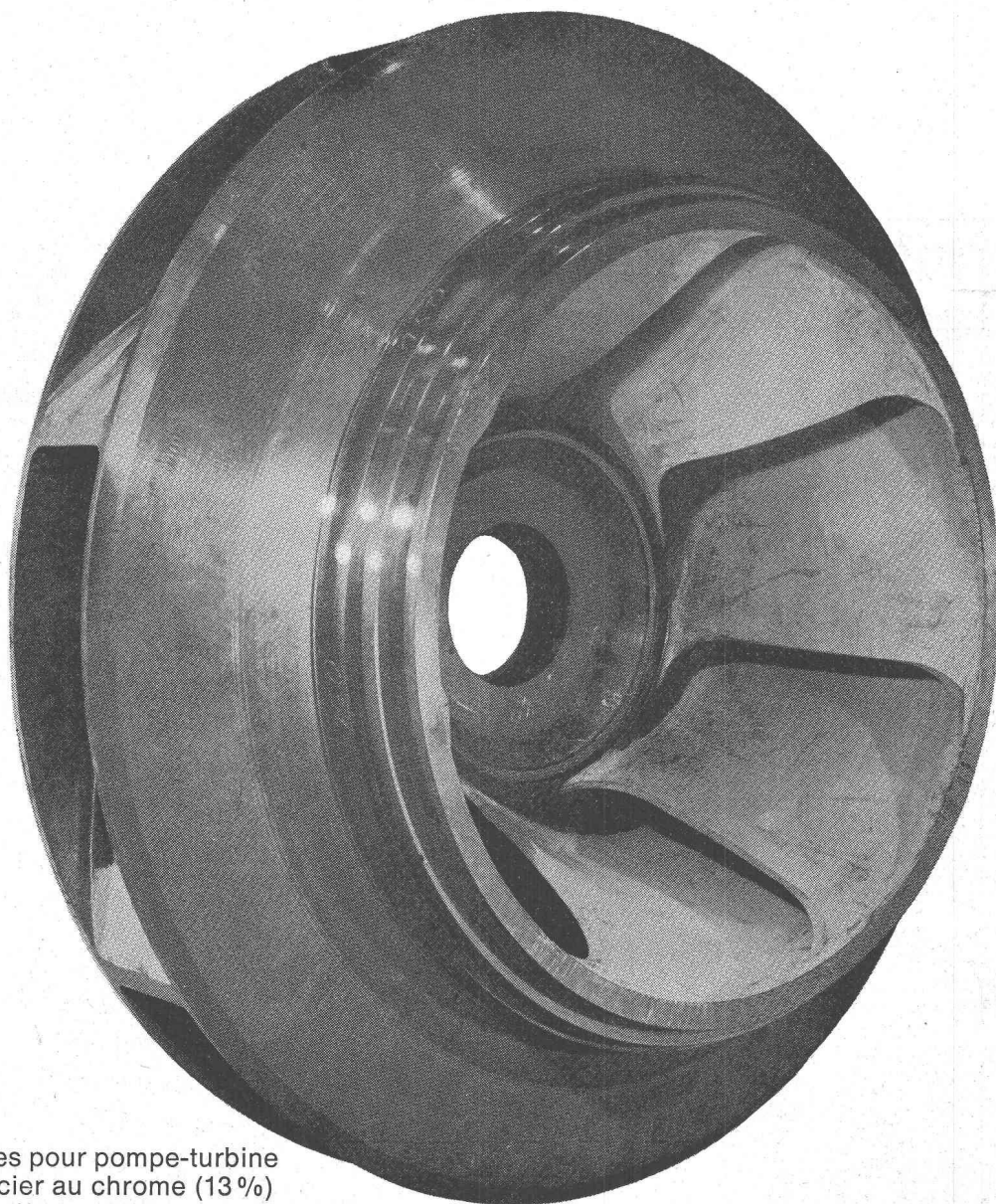
FONDERIE ET ROBINETTERIE SA  
GENÈVE

ZURICH

**Fonte pour**  
**Machines hydrauliques** ■  
**Moteurs et véhicules**  
**Machines-outils**  
**Machines textiles**  
**Appareils et robinetterie**  
**Construction générale**  
**de machines**

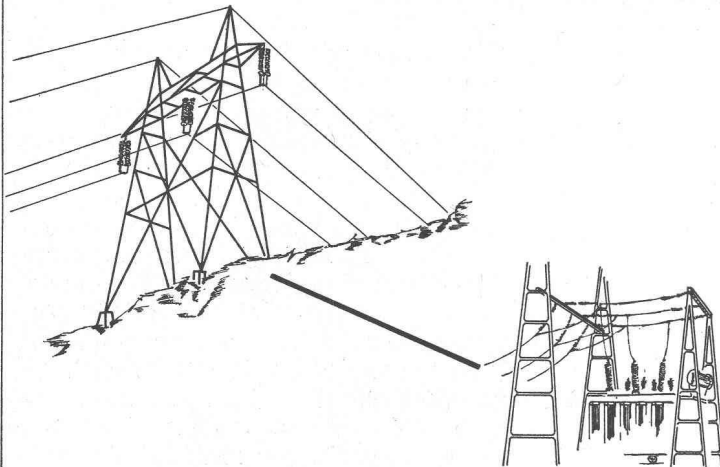
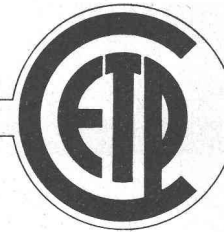
Sulzer Frères, Société Anonyme,  
Winterthur

Nos fonderies, d'une haute capacité de production, sont pourvues des équipements techniques les plus modernes pour la fabrication rationnelle de pièces en fonte grise, fonte sphérolithique, acier coulé, métaux non ferreux et fonte de précision. Nous exécutons toutes pièces moulées, isolément ou en séries, de la plus petite jusqu'aux pièces de 50 tonnes pour l'acier et de 120 tonnes pour la fonte (poids de coulée). Dans les nouveaux laboratoires modernes, auxquels est rattachée une fonderie d'essais, des spécialistes hautement qualifiés travaillent sans cesse au perfectionnement des procédés de fabrication et à l'amélioration de la qualité de la fonte, ainsi qu'à la mise au point de nouveaux matériaux et de nouveaux produits. Un contrôle de réception, pourvu des appareils d'essais les plus modernes, garantit à nos clients une fonte saine et de haute qualité. Notre service de la clientèle vous conseillera sur les questions de matériel, de forme et de technique de la fonderie.

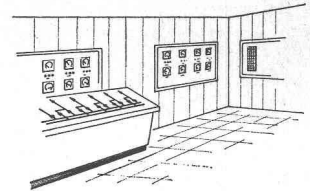
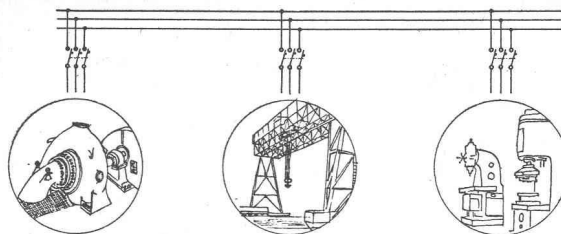


Roue à aubes pour pompe-turbine  
Matériau: acier au chrome (13%)  
Poids de la pièce: 8,7 t

1008-f

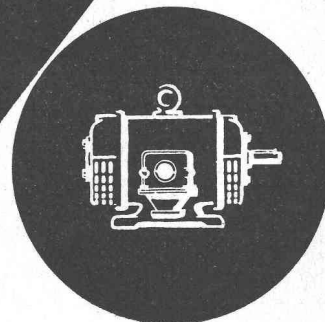
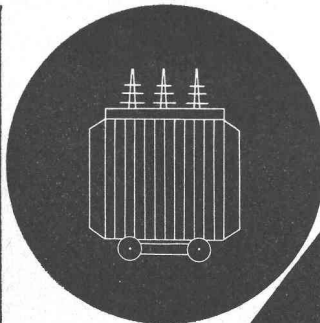


Notre section électro-mécanique se chargera de l'étude de vos problèmes d'équipement industriel et de raccordement



**ateliers  
spécialisés  
pour la  
réparation**

**moteurs de traction  
alternateurs  
génératrices  
collecteurs  
transformateurs  
moteurs — induits**



**SPÄLTI  
FILS  
VEVEY**

RUE CHENEVIÈRES 11

TÉL. (021) 51 19 91/92

**vente de moteurs  
neufs et occasions**