

Objekttyp: **FrontMatter**

Zeitschrift: **Bulletin technique de la Suisse romande**

Band (Jahr): **90 (1964)**

Heft 2: **Autoroute Genève-Lausanne, fascicule no 3**

PDF erstellt am: **11.07.2024**

Nutzungsbedingungen

Die ETH-Bibliothek ist Anbieterin der digitalisierten Zeitschriften. Sie besitzt keine Urheberrechte an den Inhalten der Zeitschriften. Die Rechte liegen in der Regel bei den Herausgebern.

Die auf der Plattform e-periodica veröffentlichten Dokumente stehen für nicht-kommerzielle Zwecke in Lehre und Forschung sowie für die private Nutzung frei zur Verfügung. Einzelne Dateien oder Ausdrucke aus diesem Angebot können zusammen mit diesen Nutzungsbedingungen und den korrekten Herkunftsbezeichnungen weitergegeben werden.

Das Veröffentlichen von Bildern in Print- und Online-Publikationen ist nur mit vorheriger Genehmigung der Rechteinhaber erlaubt. Die systematische Speicherung von Teilen des elektronischen Angebots auf anderen Servern bedarf ebenfalls des schriftlichen Einverständnisses der Rechteinhaber.

Haftungsausschluss

Alle Angaben erfolgen ohne Gewähr für Vollständigkeit oder Richtigkeit. Es wird keine Haftung übernommen für Schäden durch die Verwendung von Informationen aus diesem Online-Angebot oder durch das Fehlen von Informationen. Dies gilt auch für Inhalte Dritter, die über dieses Angebot zugänglich sind.

BULLETIN TECHNIQUE DE LA SUISSE ROMANDE

AUTOROUTE GENÈVE-LAUSANNE

FASCICULE N° 3

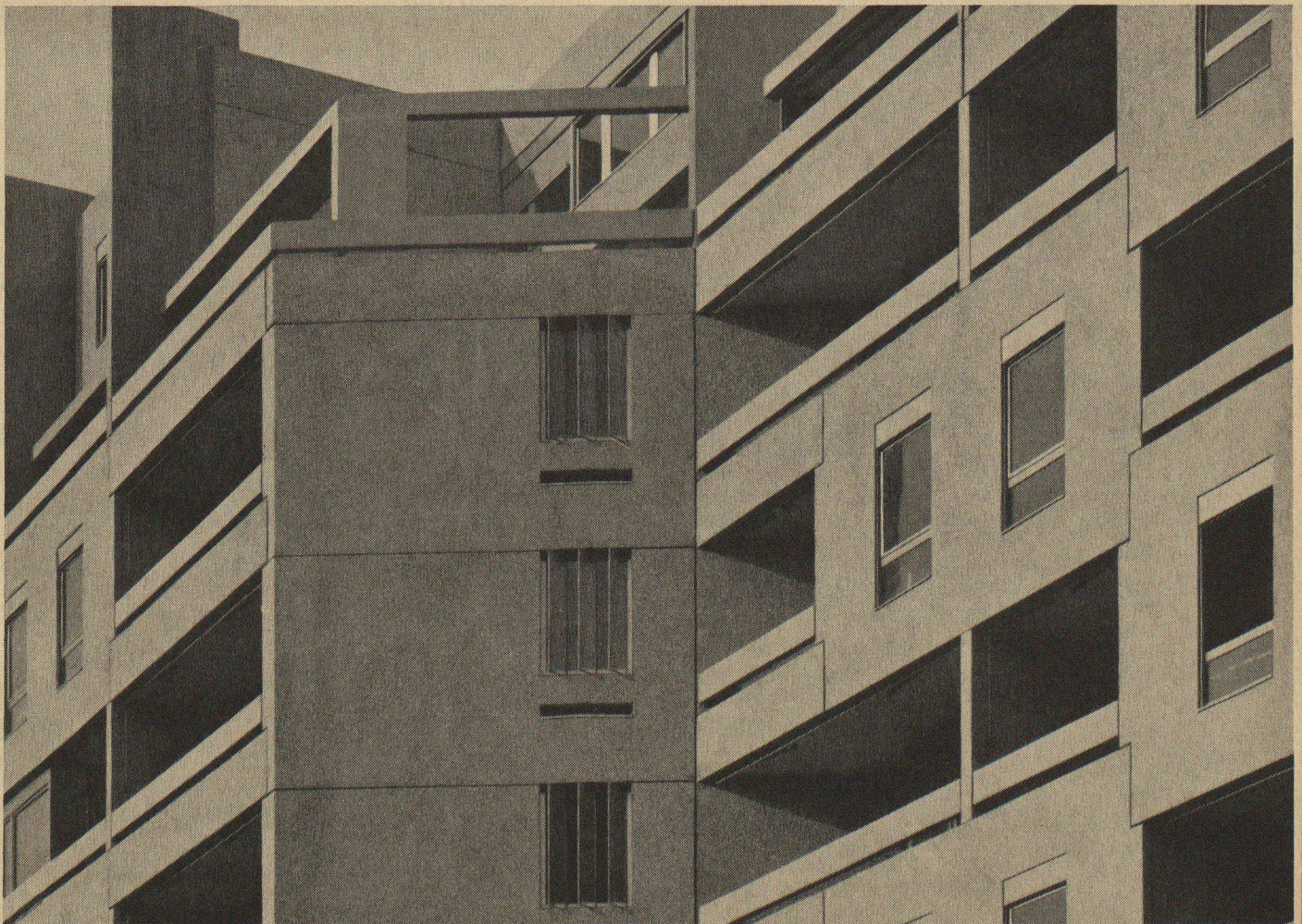
SOMMAIRE

AUTOROUTE GENÈVE-LAUSANNE: AUTOROUTE ET CALCUL ÉLECTRONIQUE
 UTILISATION DE MACHINES ÉLECTRONIQUES POUR CALCULER LA STABILITÉ DES TALUS
 UTILISATION DU NUCLÉODENSIMÈTRE POUR LE CONTRÔLE DE LA COMPACTITÉ DES REMBLAIS
 FILTRES POUR DRAINAGES
 QUELQUES ASPECTS GÉOTECHNIQUES DE LA CONSTRUCTION DE LA FONDATION DE L'AUTOROUTE GENÈVE-LAUSANNE
 NÉCROLOGIE — SOCIÉTÉ VAUDOISE DES INGÉNIEURS ET DES ARCHITECTES
 DOCUMENTATION GÉNÉRALE — DOCUMENTATION DU BATIMENT — NOUVEAUTÉS, INFORMATIONS DIVERSES

SUPPLÉMENT : « BULLETIN S. I. A. », N° 35



90^e année N° **2** Pages 33-60



Voir page 60 du présent numéro.

Immeubles locatifs préfabriqués, chemin de la Gradelle, Genève
 Eléments produits par IGEKO S. A., Etoy
 Détails des façades, loggias et décrochement entre les immeubles 5 et 6