

Objektyp: **Advertising**

Zeitschrift: **Bulletin technique de la Suisse romande**

Band (Jahr): **90 (1964)**

Heft 21

PDF erstellt am: **11.07.2024**

Nutzungsbedingungen

Die ETH-Bibliothek ist Anbieterin der digitalisierten Zeitschriften. Sie besitzt keine Urheberrechte an den Inhalten der Zeitschriften. Die Rechte liegen in der Regel bei den Herausgebern. Die auf der Plattform e-periodica veröffentlichten Dokumente stehen für nicht-kommerzielle Zwecke in Lehre und Forschung sowie für die private Nutzung frei zur Verfügung. Einzelne Dateien oder Ausdrucke aus diesem Angebot können zusammen mit diesen Nutzungsbedingungen und den korrekten Herkunftsbezeichnungen weitergegeben werden. Das Veröffentlichen von Bildern in Print- und Online-Publikationen ist nur mit vorheriger Genehmigung der Rechteinhaber erlaubt. Die systematische Speicherung von Teilen des elektronischen Angebots auf anderen Servern bedarf ebenfalls des schriftlichen Einverständnisses der Rechteinhaber.

Haftungsausschluss

Alle Angaben erfolgen ohne Gewähr für Vollständigkeit oder Richtigkeit. Es wird keine Haftung übernommen für Schäden durch die Verwendung von Informationen aus diesem Online-Angebot oder durch das Fehlen von Informationen. Dies gilt auch für Inhalte Dritter, die über dieses Angebot zugänglich sind.

Panneaux de coffrage

ACROW-Wallform

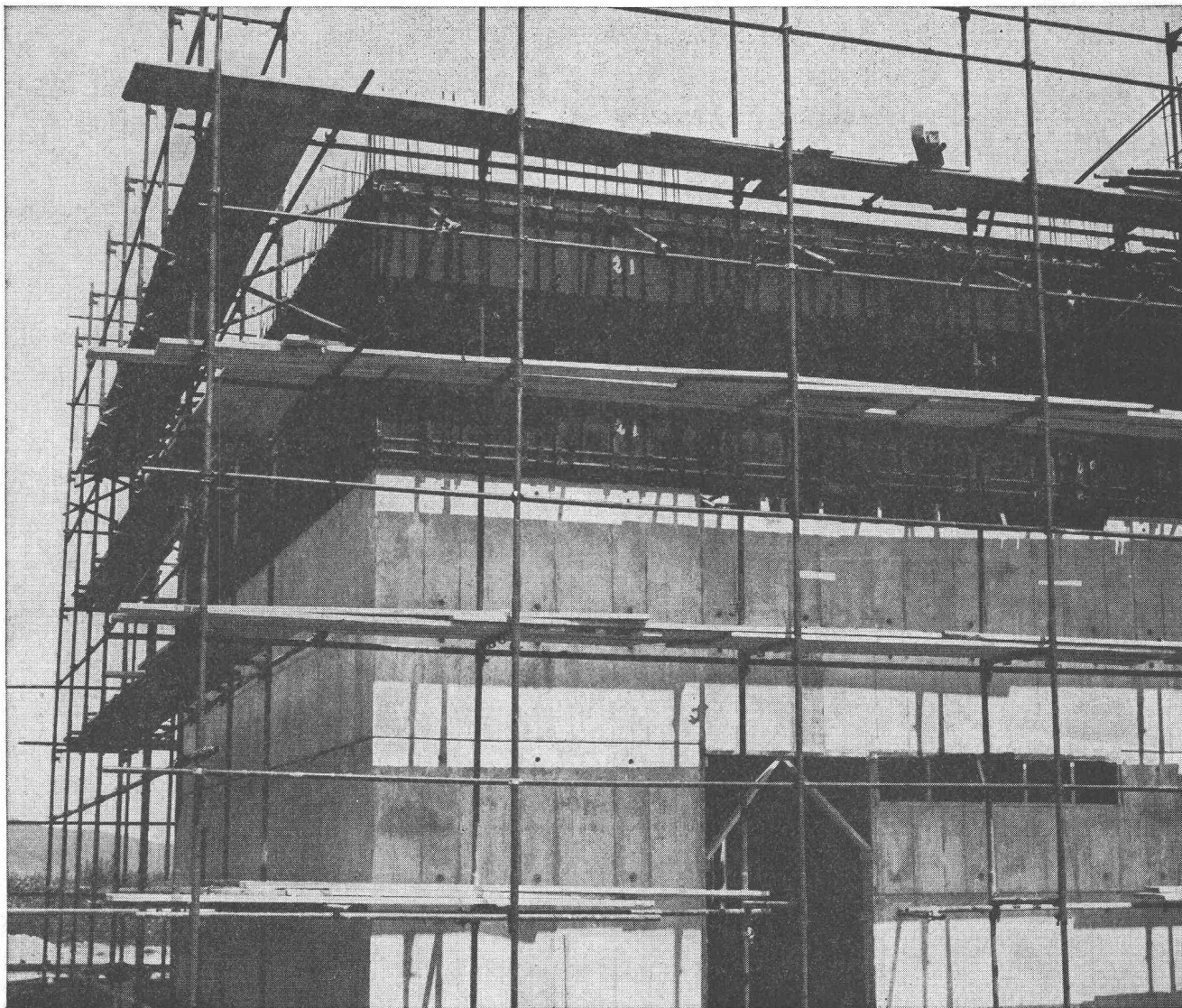


Image: Coffrage grim pant et échafaudage à cadres-H-ACROW pour la centrale thermique des nouvelles usines Ed. Dubied & Cie S. A. Marin (NE)

Entrepreneur:
Noséda & Cie St-Blaise (NE)

ACROW-Wallform réduit vos frais de coffrage.

Ses facultés d'adaptation sont idéales pour coffrages pleins, grim pants et glissants.

Robuste, résistant, sûr, précis et rapide.

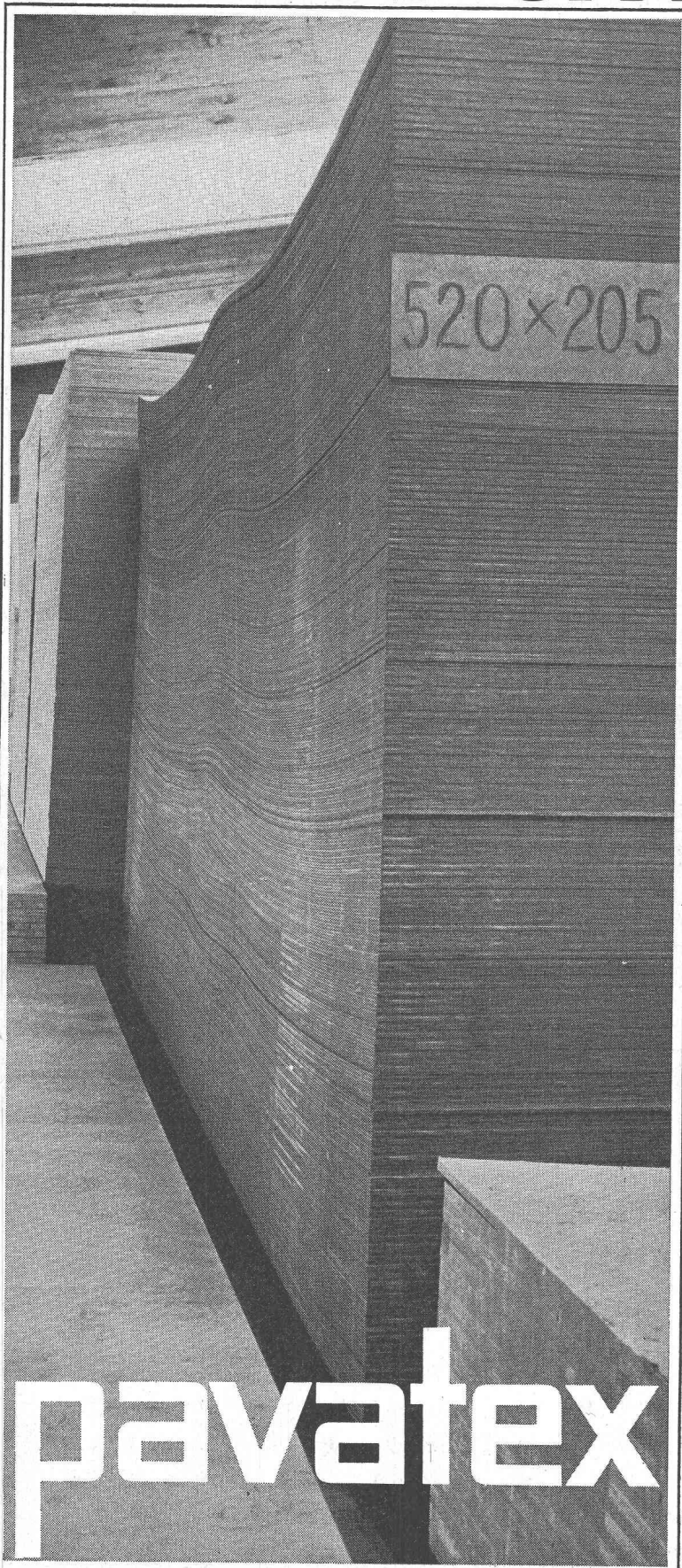
Le coffrage acier ACROW-Wallform pour une durée de vie illimitée.

ACROW
CONSTRUVIT

CONSTRUVIT S.A. LYSS (BE) Tel. 032/842405

Panneaux durs 520 cm

205 cm



nouveau

Panneaux durs Pavatex désormais livrables plus rapidement

Le grand format de 205×520 cm nous permet de sortir de la presse un nombre plus important de mètres carrés et d'approvisionner de la sorte le marché avec plus de célérité. Votre fournisseur habituel de Pavatex est donc à même de faciliter votre tâche en vous livrant toujours rapidement ce matériau suisse de haute qualité!

Pavatex – plus grand, plus rationnel, plus rapide.

Tous les types de panneaux durs Pavatex sont livrables dans les deux formats de nos presses (205×520 cm et 122×500 cm) ainsi que dans les sous-formats standard correspondants.

pavatex[®]

marque déposée

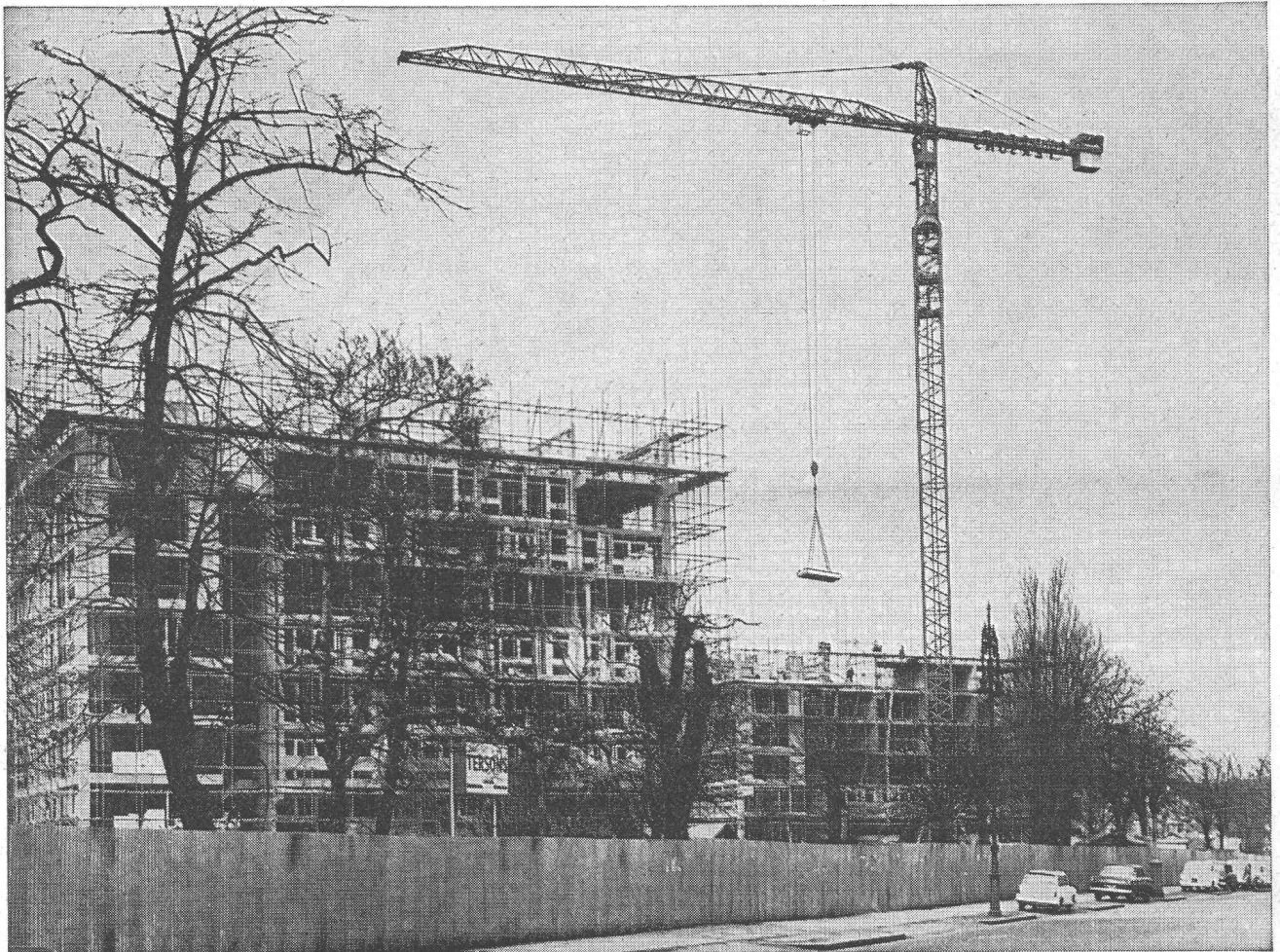
PAVATEX SA, Tél. 051 / 23 76 76
8027 Zurich

Programme de livraison :

	Portée	Force	Portée	Force	Force max.
Type 314	21 m	630 kg			1 200 kg
Type 315	24 m	630 kg			1 200 kg
Type 506 D6	24 m	1000 kg	30 m	750 kg	2 000 kg
Type 607 D6	24 m	1500 kg	30 m	1000 kg	3 000 kg
Type 707 D2	30 m	1500 kg	30 m	1000 kg	6 000 kg
Type 806 C2	30 m	2000 kg	30 m	1500 kg	8 000 kg
Type 905	40 m	3000 kg			10 000 kg
Type 877	41 m	4000 kg			15 000 kg

Montage hydraulique, sans aide auxiliaire. La commande à distance permet de diriger la grue d'un endroit quelconque.

**Vous pouvez
accélérer les travaux
malgré le manque de
main-d'œuvre**



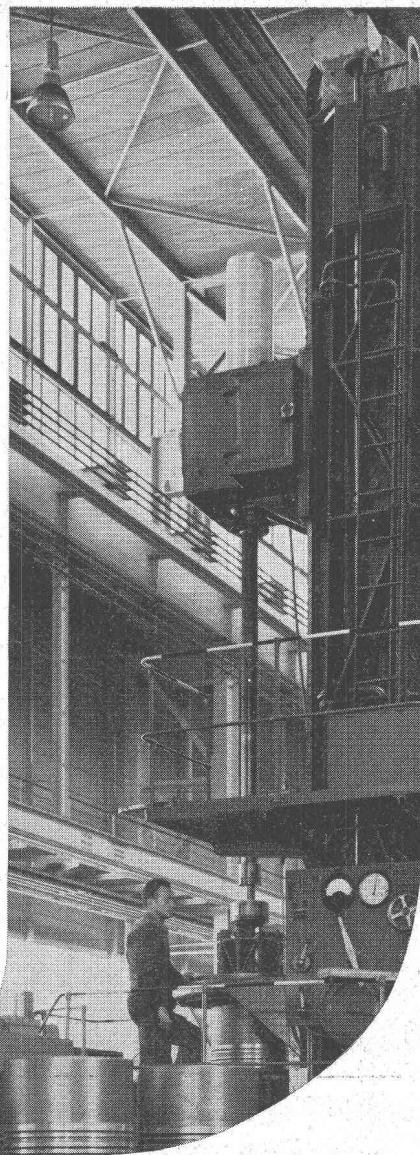
**La grue à tour « POTAIN » s'adapte
à n'importe quel chantier.**

**Possibilité de montage stationnaire, en translation
ou télescopable en bâtiment**



Hächler SA Möriken-Wildegg 064 8 49 91

Notre
époque
exige
un air
purifié



Technique de chauffage pour demain: chauffage par panneaux rayonnants

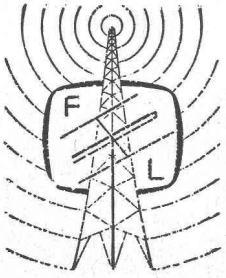
Un travail de précision — comme par exemple ici dans les hangars de réparations de la Swissair ou les ateliers de la Maison Sulzer à Winterthur — dépend de nombreux facteurs: l'habileté des spécialistes, la qualité du matériel, l'exactitude de l'outillage et des machines-outils.

Le chauffage correct des halles et ateliers constitue aussi un facteur important. L'air ambiant, les outils, les machines et les pièces en travail doivent être réchauffés de façon uniforme — et le personnel a naturellement besoin, lui aussi, d'une température ambiante agréable. C'est ainsi seulement que l'on peut obtenir des rendements maximaux. Les halles, locaux de fabrication et entrepôts sont chauffés de façon particulièrement économique par les panneaux rayonnants suspendus sous la toiture, qui garantissent une température ambiante uniforme avec une très faible consommation d'énergie thermique.

La nouvelle halle II de la Swissair, à Kloten / Zurich, équipée d'un chauffage Sulzer par panneaux rayonnants.

SULZER

Sulzer Frères
Société Anonyme
Winterthur, Suisse



François Lapalud

Bureau : av. du 14 Avril 1

Téléphone : (021) 34 44 22

Renens

Entreprise spécialisée pour

l'INSTALLATION d'ANTENNES

Bureau technique d'étude

ANTENNES d'ÉMISSION et RÉCEPTION

pour radio-télévision

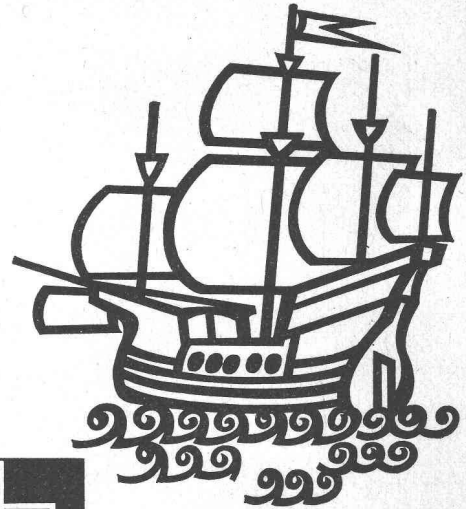
Installations haute-fréquence

Faisceaux hertziens et

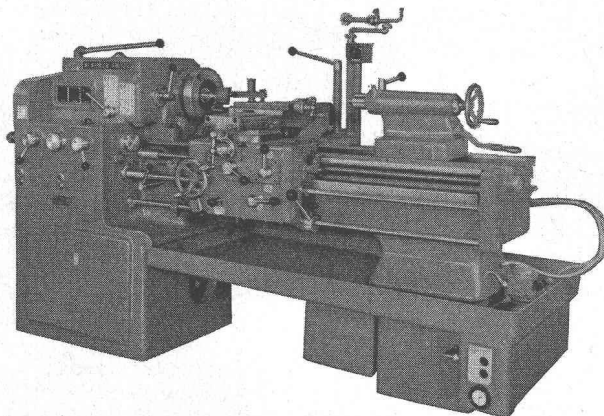
TÉLÉCOMMUNICATIONS

Essais — Recherches — Expertises — Devis
Installations, transformation et entretien d'antennes collectives
Télévision médicale et industrielle
Concessionnaire fédéral

La caravelle



Le bâtiment est solide, l'équipage est sûr. Claque le bon vent dans les voiles de la caravelle! Déchargez-vous de vos soucis! Confiez-les à la BANQUE CANTONALE VAUDOISE! Contre vents et marées, elle saura mener vos problèmes financiers à bon port!



Type M 200

Tours rapides

MENZIKEN SUISSE

Hauteurs de pointes de 185 — 250 mm

Distances entre pointes
de 750 — 3000 mm et davantage

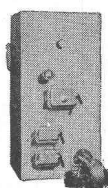
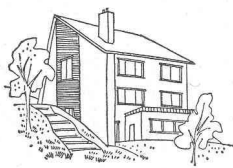
Vitesses de rotation jusqu'à 2260 t/min.

Walter Meier **MACHINES-OUTILS SA** *Zurich*

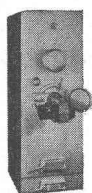
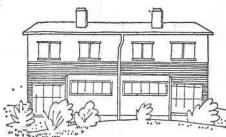
Muhlebachstrasse 11 - 15

Tel. (051) 34 54 00

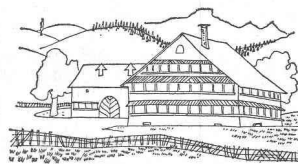
CTC a l'assortiment



Combi 260: Deux chaudières en une, 4 types pour 20 000 à 64 000 kcal/h.

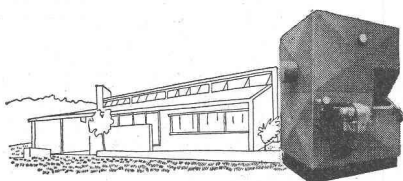


Combi 440: La chaudière tous-combustibles à grande chambre de charge, 8 types pour 21 000 à 140 000 kcal/h.

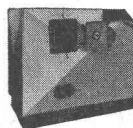


Chaudière de chauffage central 540: Changement de combustible par manipulation fort simple, 8 types pour 21 000 à 290 000 kcal/h.

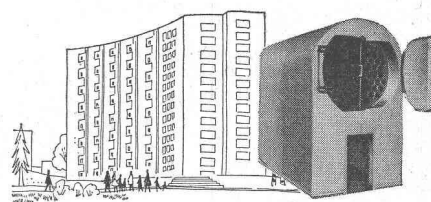
de chaudières le plus divers



Combi 600: La chaudière tous-combustibles à chambre de combustion extrêmement grande, 11 types pour 120 000 à 290 000 kcal/h.

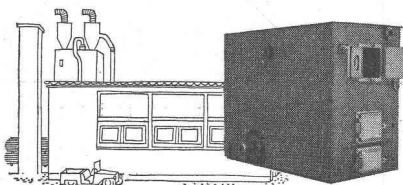


Chaudière de chauffage central 600: Pour tous combustibles, ainsi que pour bûches d'un mètre, 11 types pour 120 000 à 290 000 kcal/h.

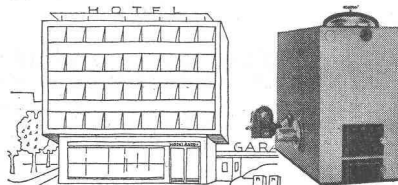


Modèle 700: La chaudière tubulaire éprouvée à triple tirage, 13 types pour 96 000 à 175 000 kcal/h.

résout tout problème de chauffage



Chaudière de chauffage central à deux combustibles 1100: Unique en son genre pour la combustion inodore des ordures, 15 types pour 100 000 à 1 200 000 kcal/h.



Chaudière de chauffage central 800: Pour tous combustibles, adaptable selon désir, 45 types pour 120 000 à 1 400 000 kcal/h.



Chauffe-eau CTC d'un rendement inhabituel. Différents types pour toutes quantités d'eau chaude.

CTC «260» — la véritable chaudière à double combustion

La CTC «260» a deux chambres de combustion séparées, correctement dimensionnées pour chaque combustible, et peut donc être chauffée en tout temps, sans changement et avec le même rendement élevé, au moyen de mazout ou de coke, briquettes, bois et déchets. Les gaz de combustion chauds sont utilisés de la façon la plus économique. La suie et les imbrûlés des combustibles solides ne peuvent pas encrasser le brûleur à mazout.

Une soupape mélangeuse de retour incorporée assure une température constante de l'eau et empêche ainsi toute condensation. En même temps, la température des locaux est maintenue avec certitude à la même valeur.

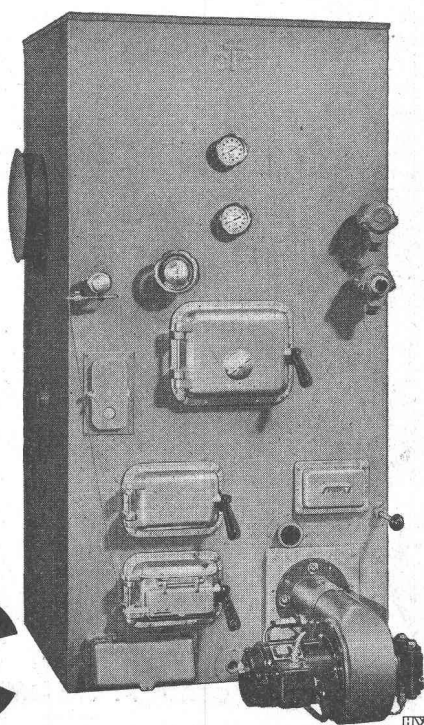
La chaudière combinée CTC «260» fournit aussi l'eau chaude pour la cuisine et la salle de bain: jusqu'au triple de la contenance du réservoir par heure, 4 grandeurs offrant des puissances de 20 à 64 000 kcal/h pour villas ou immeubles locatifs.

Maintenant 10 ans de garantie!

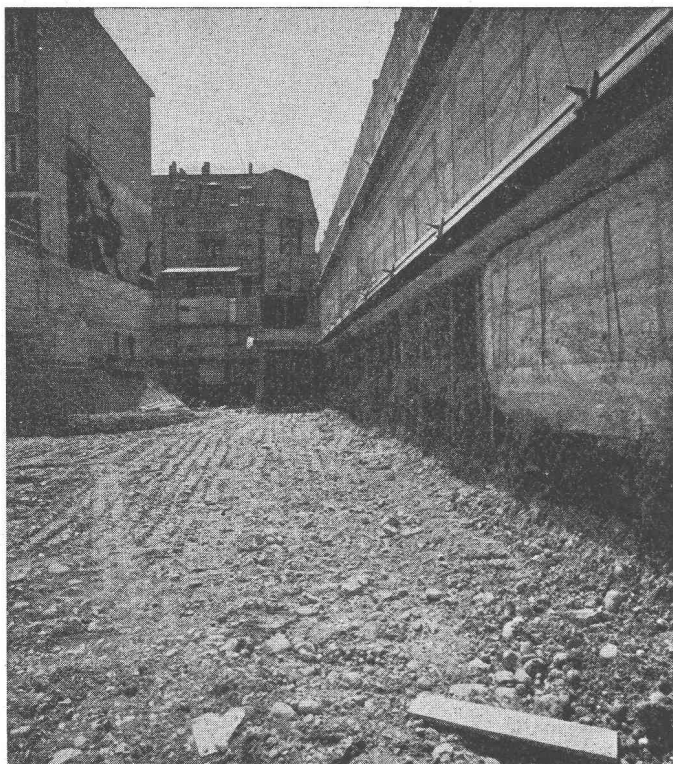
L'acier Dereco® dont est faite cette chaudière garantit sa résistance à la corrosion et, par conséquent, un plus long usage.

Renseignements et documentation:
CTC Wärmespeicher AG,
Neugasse 6, Zurich 5,
téléphone 051/42 85 40

CTC



Fouilles sans étayage par l'emploi d'ancrages à injection systèmes Stump-Sondages S. A.



Ancrage précontraint Stump-Duplex

Ancrage à tige Stump

Ancrage à tube Stump

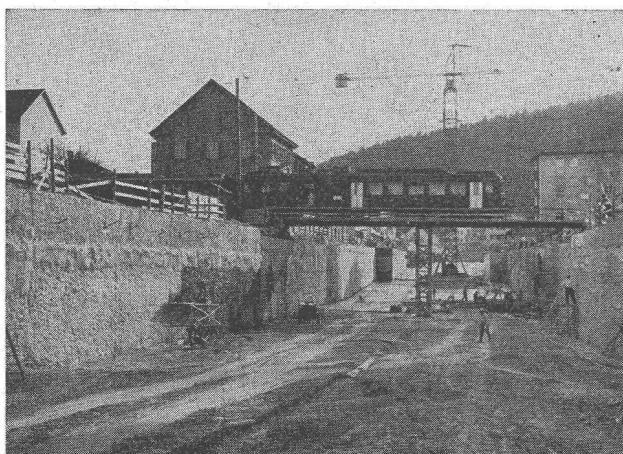
Types d'ancrage pour tous terrains, types normaux jusqu'à 84 tonnes - délais de livraison réduits même pour types spéciaux

Elaboration de projets pour soutènement de fouille, conseils, projets d'exécutions spéciales.

Nous disposons de notre propre laboratoire pour travaux de terrassements. Large expérience.

Stump-Sondages S. A. construit des ancrages depuis 1961.

Plus de 10.000 mètres dans plus de 20 constructions.



Mode de construction silencieux et rapide.

Zone de transmission des forces dans le sol délimitée et réalisée conformément aux calculs — récupération possible des barres dans les constructions provisoires — protection efficace contre la corrosion.

Sécurité garantie par contrôle de chaque tirant et établissement d'un diagramme de tension-déformation.



Stump SONDAGES S. A.

ÉTAGNIÈRES (VD) 021 / 91 16 22
Siège central : STUMP - BOHR AG
ZÜRICH 051 / 47 05 60



Marque enregistrée en Suisse et à l'étranger