

Objektyp: **Advertising**

Zeitschrift: **Bulletin technique de la Suisse romande**

Band (Jahr): **90 (1964)**

Heft 22

PDF erstellt am: **11.07.2024**

Nutzungsbedingungen

Die ETH-Bibliothek ist Anbieterin der digitalisierten Zeitschriften. Sie besitzt keine Urheberrechte an den Inhalten der Zeitschriften. Die Rechte liegen in der Regel bei den Herausgebern. Die auf der Plattform e-periodica veröffentlichten Dokumente stehen für nicht-kommerzielle Zwecke in Lehre und Forschung sowie für die private Nutzung frei zur Verfügung. Einzelne Dateien oder Ausdrucke aus diesem Angebot können zusammen mit diesen Nutzungsbedingungen und den korrekten Herkunftsbezeichnungen weitergegeben werden. Das Veröffentlichen von Bildern in Print- und Online-Publikationen ist nur mit vorheriger Genehmigung der Rechteinhaber erlaubt. Die systematische Speicherung von Teilen des elektronischen Angebots auf anderen Servern bedarf ebenfalls des schriftlichen Einverständnisses der Rechteinhaber.

Haftungsausschluss

Alle Angaben erfolgen ohne Gewähr für Vollständigkeit oder Richtigkeit. Es wird keine Haftung übernommen für Schäden durch die Verwendung von Informationen aus diesem Online-Angebot oder durch das Fehlen von Informationen. Dies gilt auch für Inhalte Dritter, die über dieses Angebot zugänglich sind.



Tuyaux en ciment

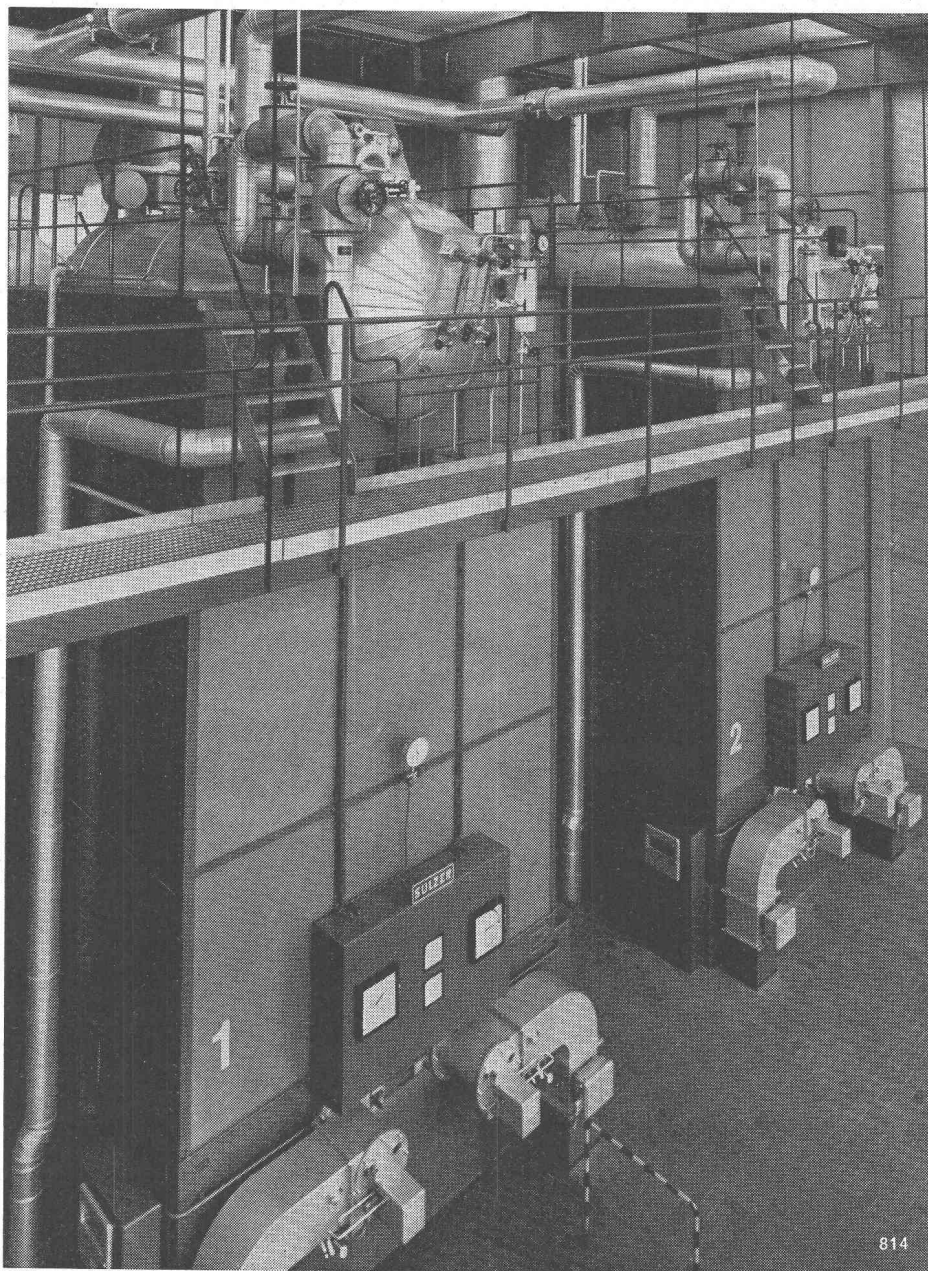
**GÉTAZ
ROMANG
ÉCOFFEY SA**

tuyaux spéciaux
fosses de décantation
séparateurs d'huile et benzine
canivaux
gargouilles
regards en béton armé

SULZER

Installations avec chaudières à rayonnement type C pour production de vapeur et d'eau surchauffée

La chaudière à rayonnement type C, simple et sans maçonnerie, est exécutée en différentes grandeurs standard avec puissances variant de 1 à 18 t/h (respectivement 0,64 à 10 millions de kcal/h) ; elle peut être chauffée, séparément ou en combinaison, au mazout, au gaz, au charbon ou aux déchets.



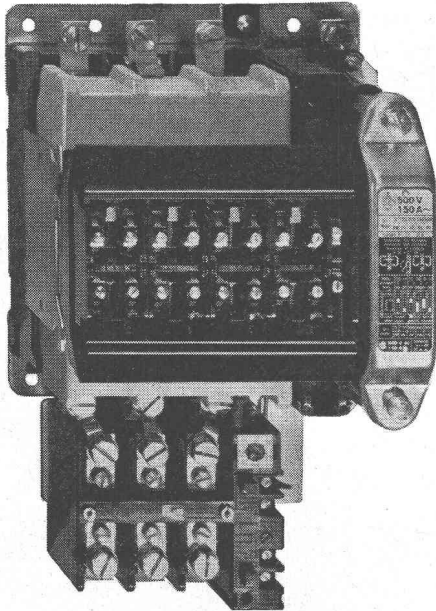
Deux chaudières à rayonnement type C, puissance unitaire 6,4 millions de kcal/h, pression de service 13 kg/cm², avec conduite principale et conduites pour la vapeur et l'eau d'alimentation. Les deux chaudières sont chauffées au mazout et celle de gauche est équipée en outre d'un foyer pour la combustion de déchets.

Sulzer Frères
Société anonyme
Winterthur, Suisse

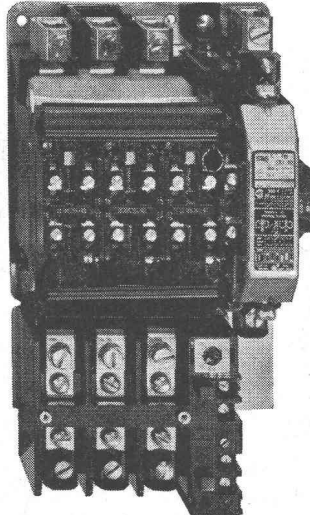
Bureau de Lausanne :
54, avenue Dapples
Case postale Gare Lausanne 2
Tél. 27 60 62

814

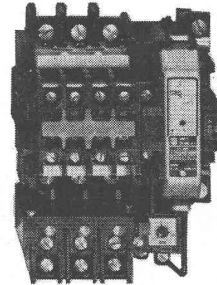
La série des nouveaux contacteurs Sprecher & Schuh Type CAT 1 s'allonge



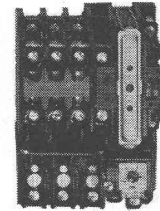
CAT 1-150



CAT 1- 60



CAT 1- 25



CAT 1- 10

Pouvoir de coupure élevé

Contacts auxiliaires facilement
accessibles et clairement disposés

Grande durée de vie: 10 Mio. de manoeuvres

Canaux à câbles permettant un câblage
rapide et pratique



Sprecher & Schuh SA Aarau, Suisse

N 0389

compriband

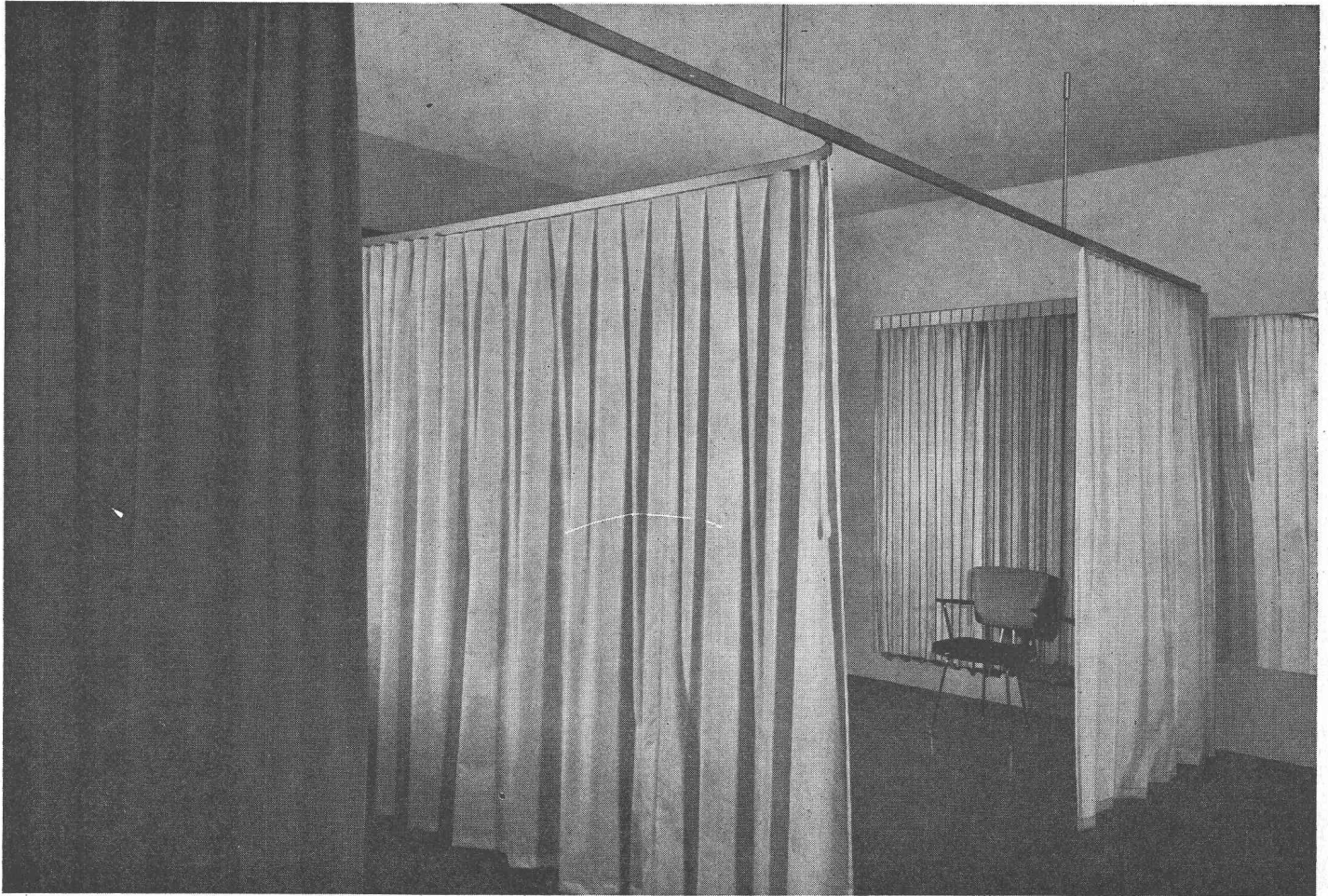
pour chaque joint

Représentation générale **ROGER FREY, Ing. dipl.**

Zurich 2 Beethovenstrasse 47
Tél. 051/23 33 64

Bangerter Lyss Tuyaux en béton centrifugé

A. Bangerter & Cie SA, 3250 Lyss
Fabrique de produits en ciment
Téléphone 032-84 31 31

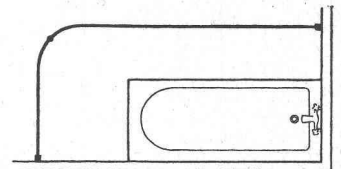
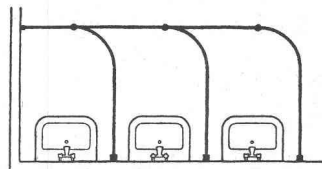
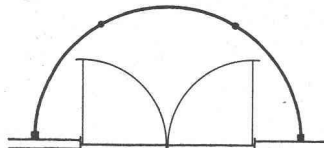
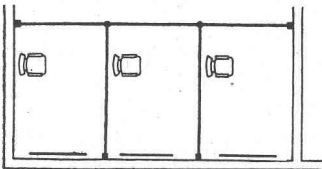


✂

PRATIQUE ET POUR DIVERS USAGES: L'ÉLÉGANTE SUSPENSION POUR RIDEAUX CUBICLE COMME PAROI DE SÉPARATION

Les salles de traitement et de consultation, les salles de bain et de déshabillage, les ateliers, les laboratoires, ainsi que de nombreux autres locaux

peuvent être divisés à volonté avec les profils pour rideaux Cubicle en porte-à-faux. Cubicle remplace, dans bien des cas, des galandages, des parois de bois ou de verre. Son élégante construction est facile à nettoyer et, par conséquent, hygiénique. Cubicle sert aussi de tambour aux portes. Et son autre grand avantage, c'est d'appartenir à la grande famille des installations de rideaux Silent Gliss (marque déposée), la première suspension silencieuse du monde, sur laquelle même les rideaux les plus lourds glissent comme sur du velours et sans peine. Nous vous conseillons sans engagement et pouvons vous présenter de nombreuses références. Quelques-unes des nombreuses possibilités d'emploi:



Vente par le commerce spécialisé. Echantillons et prospectus par:

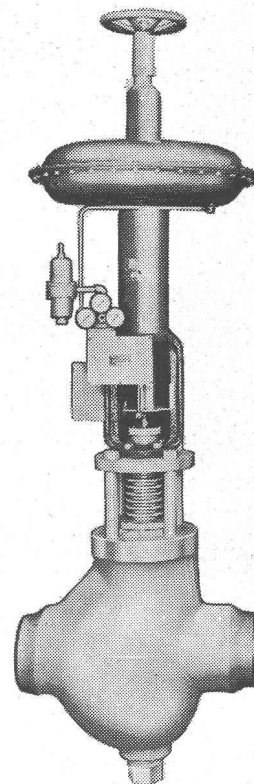
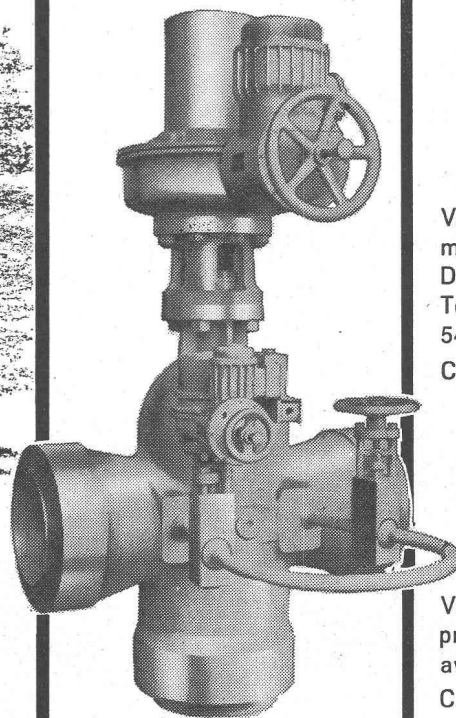
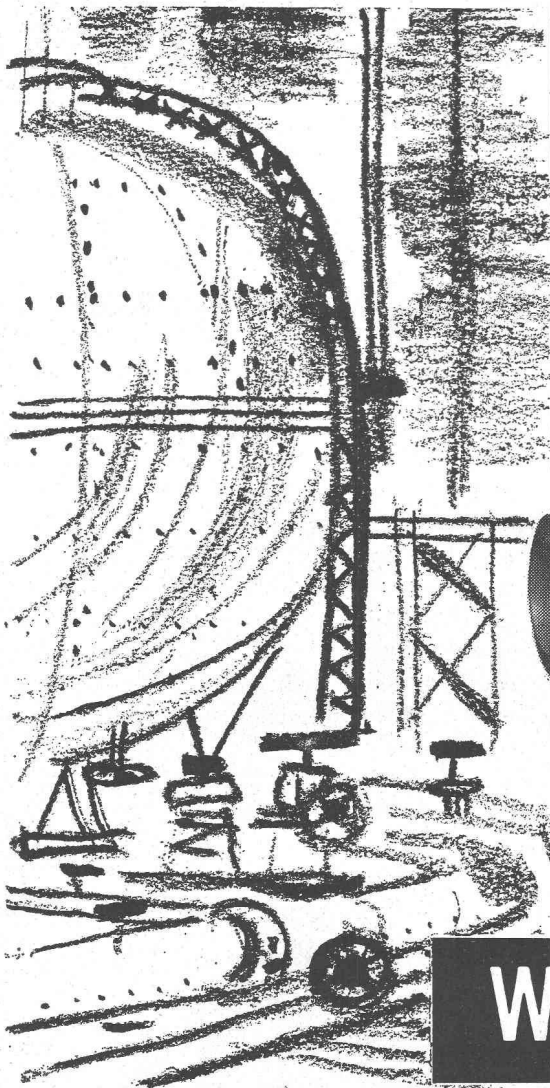
FABRIQUE D'ARTICLES EN MÉTAL F.J. KELLER + CIE. LYSS/BE TÉLÉPHONE 032/ 84 27 42-43



Une Solution...

à tous
vos
problèmes

- Près d'un 1/2 siècle d'expérience.
- Hautement spécialisé dans l'automatisation des vannes à servo-moteur électrique et pneumatique.
- Particulièrement qualifié dans le domaine des hautes pressions et hautes températures.
- Sièges et guidages « STELLITES ».
- Contrôle par rayons gamma.
- Toute la gamme de petite robinetterie forgée.
- Service d'entretien rapide.
- Fournisseur des Centrales Thermiques, des Industries Chimiques, Sucrrières et Pétrolières.



equip
publicity

Vanne de régulation à commande pneumatique Ø 6".
Détente de 130 à 50 kg/cm²
Température de la vapeur 545° C.

Corps en acier 2,25Cr. 1 Mo.

Vanne de prise de vapeur principale de chaudière avec by-pass double.

Commandes électriques :
« Jaspas Dynastop » de la vanne principale et de l'un des by-pass.

Westinghouse

Electric Corporation S.A.



DIVISION ROBINETTERIE JASPAR

33, rue Saint-Laurent, LIEGE