

Objektyp: **Advertising**

Zeitschrift: **Bulletin technique de la Suisse romande**

Band (Jahr): **90 (1964)**

Heft 22

PDF erstellt am: **11.07.2024**

### **Nutzungsbedingungen**

Die ETH-Bibliothek ist Anbieterin der digitalisierten Zeitschriften. Sie besitzt keine Urheberrechte an den Inhalten der Zeitschriften. Die Rechte liegen in der Regel bei den Herausgebern. Die auf der Plattform e-periodica veröffentlichten Dokumente stehen für nicht-kommerzielle Zwecke in Lehre und Forschung sowie für die private Nutzung frei zur Verfügung. Einzelne Dateien oder Ausdrucke aus diesem Angebot können zusammen mit diesen Nutzungsbedingungen und den korrekten Herkunftsbezeichnungen weitergegeben werden. Das Veröffentlichen von Bildern in Print- und Online-Publikationen ist nur mit vorheriger Genehmigung der Rechteinhaber erlaubt. Die systematische Speicherung von Teilen des elektronischen Angebots auf anderen Servern bedarf ebenfalls des schriftlichen Einverständnisses der Rechteinhaber.

### **Haftungsausschluss**

Alle Angaben erfolgen ohne Gewähr für Vollständigkeit oder Richtigkeit. Es wird keine Haftung übernommen für Schäden durch die Verwendung von Informationen aus diesem Online-Angebot oder durch das Fehlen von Informationen. Dies gilt auch für Inhalte Dritter, die über dieses Angebot zugänglich sind.

# DOCUMENTATION GÉNÉRALE

## Matériaux, Energie

BT 3917

620.197.6

*Protection par peinture des structures métalliques situées en atmosphères polluées.*

M. MARPON.

Peintures, Pigments, Vernis, 40 (1964) 1, jan., p. 5-14, 2 fig.

La pollution grandissante de l'atmosphère soulève des problèmes particuliers de protection que l'auteur examine :

Corrosion atmosphérique. Corrosion chimique. Importance de la pollution de l'atmosphère. Eléments de pollution et leur action. Préparation des surfaces. Réalisation des travaux de peinture en atmosphère polluée. Caractéristiques chimiques et choix des peintures pour les atmosphères polluées. Caractère particulier des systèmes multicouches de peinture pour atmosphères polluées.

## Mécanique appliquée

BT 3918

621.247.21

*Considérations actuelles sur les turbines hydrauliques à écoulement axial.*

J.-P. BLUM.

Informations techn. Charmilles (1963) 9, p. 1-15, 28 fig.

Considérations générales sur les installations à basse chute. Réglage des turbines à basse chute. Le groupe bulbe et ses possibilités d'installation. Problèmes constructifs essentiels. Limite d'utilisation des groupes bulbes. Un exemple particulier de groupe bulbe : utilisation d'un débit de 5 m<sup>3</sup>/sec sous une chute de 5,5 m au moyen d'un groupe installé dans une passe d'un barrage existant. Une solution intéressante : le groupe en puits. Un exemple de groupe en puits : unité de 1200 kW destinée à restituer au lit naturel du fleuve un débit constant de 14,5 m<sup>3</sup>/sec sous une chute de 9,5 m. Cas des groupes réversibles turbine-pompe.

## Electrotechnique

BT 3919

621.311.161.072.8 (4)

*Bericht über Abschalt- und Regeluntersuchungen der Schweiz im westeuropäischen Verbundnetz.*

H. LUDER, A. PFANDER, H. BLOCH, W. FREY.

Bull. Ass. suisse Electriciens, 55 (1964) 4, 22 fév.,

p. 149-166, 9 fig.

Les réseaux étant maillés, le calcul des caractéristiques des réseaux interconnectés est compliqué et n'aboutit que partiellement à des valeurs réelles. En Suisse, des essais ont été entrepris en 1961 pour déterminer empiriquement ces valeurs. Les mesures ont été effectuées dans le réseau suisse, dans le réseau interconnecté Allemagne-France-Suisse, ainsi qu'entre des groupes de réseaux constitués dans ce but. Les résultats montrent l'influence des grandes variations de charge sur la fréquence des réseaux et sur les puissances échangées aux points d'interconnexion. On a en outre enregistré l'action des régulateurs de réseaux sous l'influence de telles fluctuations en régime normal.

## Génie

BT 3920

627.842 (494)

*Observation des mouvements d'une nappe d'eau souterraine entourant une galerie d'adduction d'eau en rocher.* J. WILHELM.

Schweiz. Bauztg., 82 (1964) 2, 9 jan., p. 21-28, 13 fig.

Expériences faites durant près de quatre ans sur un secteur de la galerie d'amenée de Nendaz de l'aménagement hydro-électrique de la Grande Dixence S.A. Les observations et les mesures faites ont permis de déterminer la valeur réelle de la pression d'eau extérieure et des renseignements intéressants sur le mouvement de cette eau.

Description générale de l'ouvrage observé. Revêtement (blindage) et travaux d'étanchement de la galerie, en relation avec la situation créée par les travaux. Conception et fonctionnement des tuyaux de contrôle métalliques. Résultats des observations. Résumé des principaux résultats.

## Divers

BT 3921

621-784.7

*Calcul des écrans de protection contre les rayons X.*

E. BINGGELI.

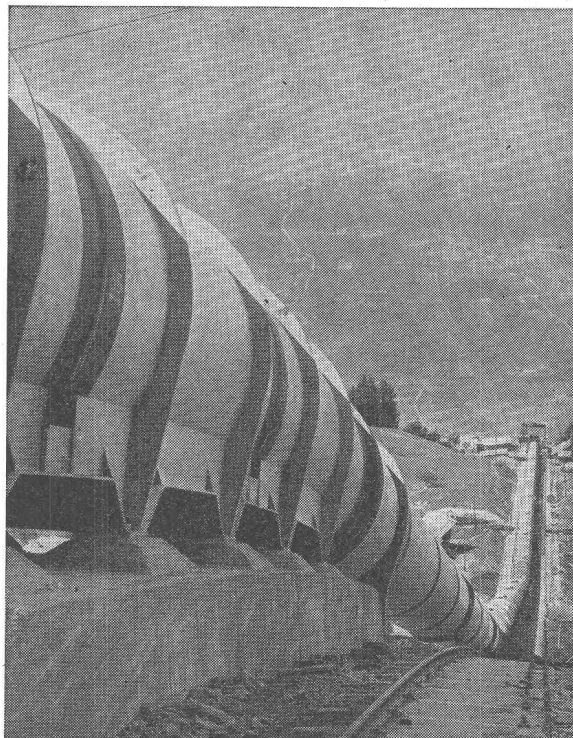
Bull. techn. Suisse rom., 90 (1964) 5, 7 mars, p. 101-105, 2 fig.

Ce calcul présente certaines difficultés. Bien qu'il existe des normes, chaque cas doit être considéré comme particulier. Il est parfois nécessaire d'utiliser les méthodes de calcul appliquées couramment pour déterminer les blindages des installations nucléaires.

L'auteur illustre le mode de calcul des écrans de protection par deux exemples :

- écrans de protection contre les rayons X pour la salle de radiothérapie profonde d'une clinique ;
- écrans de protection pour un institut de radiologie situé dans une maison locative.

# GIOVANOLA



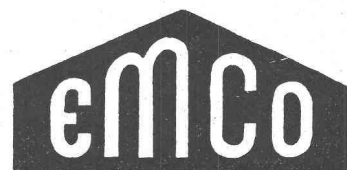
Conduite forcée en plein air de Nendaz de la Grande Dixence S. A., en montage. — Diamètre 3150 mm. Pression maximum d'essai en atelier 84 atm.

GIOVANOLA FRÈRES S. A., MONTHEY

# VIANINI

le supertuyau en béton armé centrifugé  
Haute résistance Etanchéité  
Longueur utile jusqu'à 3,65 m<sup>1</sup>

Fosses de décantation  
Séparateurs d'essence  
conformes aux directives  
de l'ASPEE



TUCA  
tuyau centrifugé-vibré,  
armé ou non-armé,  
emboîtement normal

## Tuyaux ronds

longueur 1 m<sup>1</sup> jusqu'à 1500 mm Ø armés ou non. Nous nous chargeons du moulage de n'importe quelle pièce en béton.

FABRIQUE DE PRODUITS EN CIMENT :

# Desmeules Frères SA

GRANGES-MARNAND

Téléphone (037) 6 41 16

# **DUVOISIN, GROUX & C<sup>ie</sup> S.A.**

## **ENTREPRISES ÉLECTRIQUES** **LAUSANNE**

**Lignes aériennes et souterraines  
en tous genres**

**Stations transformatrices**

**Réseaux**

**Eclairage**

**Ateliers de constructions métalliques**

**à Bussigny**

**Charpentes métalliques**

**Pylônes**

**Candélabres**

Pas de rouille avec

# **ALUCROM**

Aujourd'hui le produit  
par excellence pour l'application  
des couches de fond antirouille

## **bacher**

Bacher S.A. Reinach, Tél. 061/ 82 50 51

# **DUPUIS & C<sup>IE</sup>**

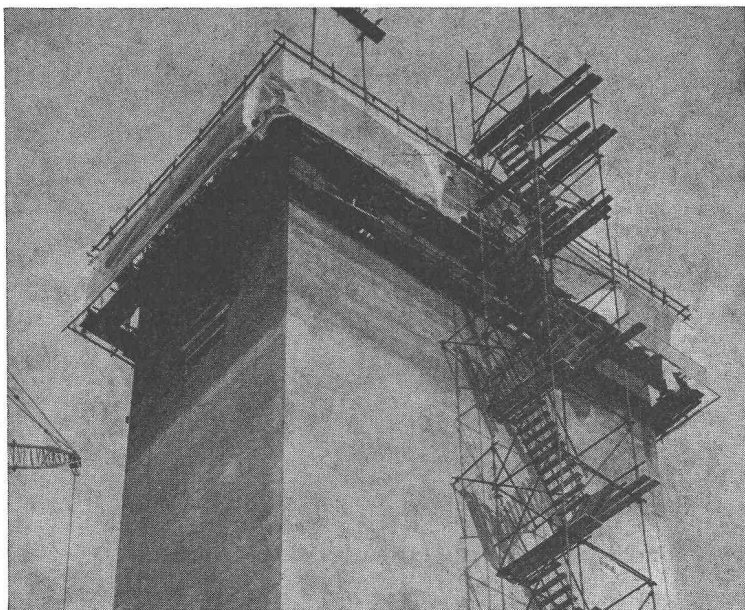
*photogravure*

**CLICHÉS    DESSINS    PHOTOS**

*Lausanne    Cheneau-de-Bourg 3<sup>e</sup>    Tél. 23 39 23*

## **Carrières d'Arvel S.A. — Villeneuve (Vaud)**

**Graviers cassés et gravillons de qualité — Pierre à moellons — Blocs de marbrerie**



## **Coffrage glissant ACROW**

### **Perfection et rapidité**

grâce au coffrage glissant ACROW, système ACROW-Concretor. Economie de main d'œuvre par élévation hydraulique du coffrage. Réalisation rapide de toute haute construction.

Photo:  
Silo des Minoteries  
Bossi frères  
Cousset FR

# **ACROW**

CONSTRUIT

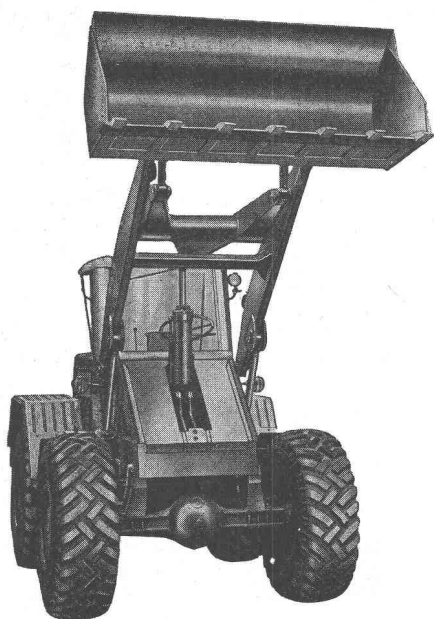
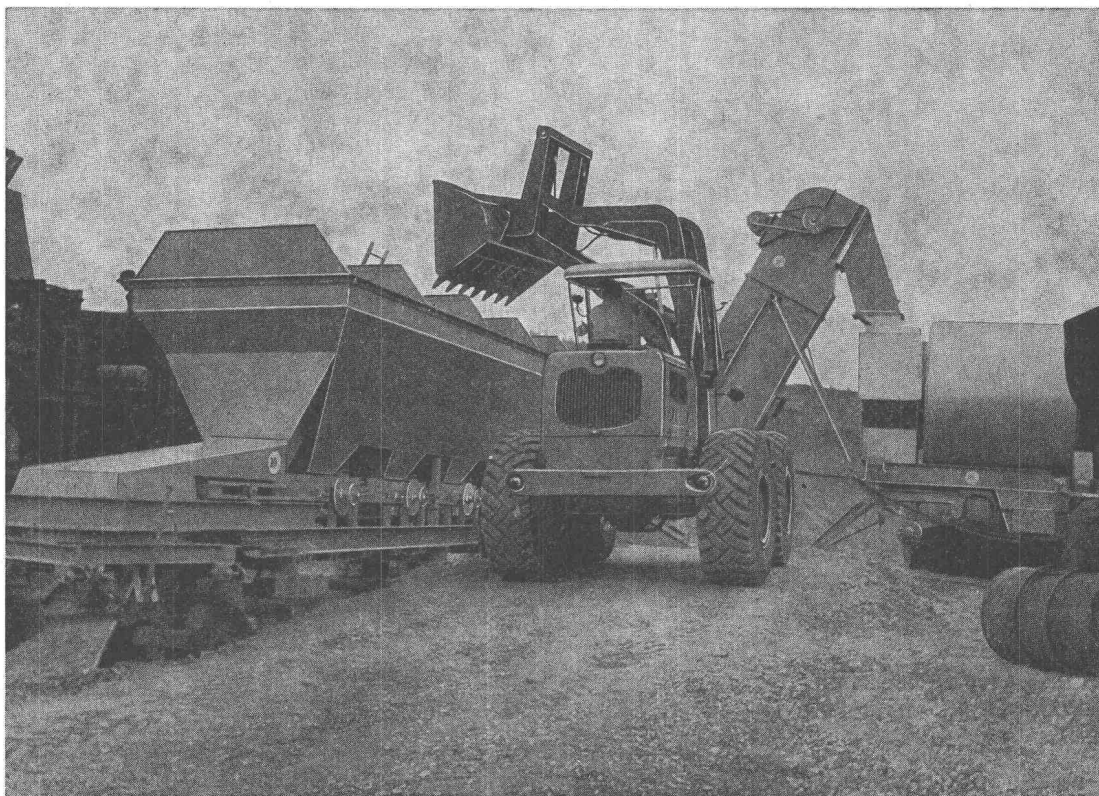
EBERHARDT offre avec la chargeuse hydraulique HS 5 les deux solutions : la chargeuse à benne frontale HS 5 - F 1 et la chargeuse à benne rotative HS 5 - 71 S.

Les deux modèles ont la même structure, le même rendement. Châssis en acier profilé, stable et résistant à la torsion. Essieu arrière flottant, 4 roues motrices avec engrenage planétaire.

Moteur Deutz-Diesel, 4 cylindres, refroidi à l'air, puissance 70 CV à 2000 t/min.

# Chargeuses à benne frontale ou rotative

EBERHARDT



## Chargeuses

### EBERHARDT HS 5

en action un peu partout :  
en carrières, en gravières,  
sur les chantiers routiers,  
dans l'industrie, etc.

Excellentes références !  
Demandez offre et démonstration de  
l'Agence exclusive pour la Suisse :



**Hächler SA Möriken-Wildegg/AG**  
**Machines d'entreprises**

**Tél. 064 8 49 91**

Agence pour la Suisse romande :  
Robert Diserens, 1000 Lausanne, téléphone (021) 25 25 12



La Municipalité de Bex cherche à engager un

# TECHNICIEN

ou

## TECHNICIEN DESSINATEUR EN GÉNIE CIVIL

Entrée en fonctions à convenir.  
Traitement selon statut du personnel.  
Faire offres écrites à la **Direction des travaux de la Commune de Bex.**

Agence d'architecte cherche

# conducteur de chantier

avec formation technique complète, ayant bonne pratique de l'établissement des devis et de la conduite de chantiers importants, tant en bâtiments neufs qu'en transformations.

Semaine de 5 jours.

Faire offres manuscrites avec curriculum vitae, photos, certificats, références et prétentions de salaire sous chiffre **62677-18 à Publicitas, 1200 Genève.**



Walo Bertschinger SA.

Routes

Voies ferrées

Sols industriels

Génie Civil

Bureau d'ingénieur civil accepterait

## l'exécution d'études

(calculs et plans) en béton armé pour décharger des bureaux techniques.

Ecrire sous chiffre PV 43331 à Publicitas, 1000 Lausanne.

La meilleure  
**PORTE ISOLANTE**  
avec joints automatiques  
Licence Brevet ⚡ 259058  
PORTES NEUVES OU EXISTANTES TRANSFORMÉES  
**MENUISERIE**  
*Max Locher*  
Lausanne Ch. du Levant 157 Tél. 28 68 62

Ateliers Maurice Reymond S.A.  
Photgraveurs à Lausanne  
19, avenue Vinet Tél. 24 69 61



Papier calque, héliographique,  
millimétré et logarithmique

**ED. AERNI-LEUCH BERNE**

## COMMUNE DE NYON SERVICES INDUSTRIELS

La Municipalité de Nyon met au concours un poste de

# DESSINATEUR

pour les études, projets, mises à jour de plans, repérages, schémas, etc., concernant les services des eaux, du gaz et de l'électricité ; travail varié. Semaine de 5 jours.

Age maximum : 30 ans.

Traitement selon statut du personnel.

Faire offres manuscrites détaillées avec curriculum vitae, copies de certificats et photo, à la **Direction des Services industriels de Nyon, place du Château 3.**



La Division des travaux de la Direction générale des CFF cherche pour sa section des bâtiments à Berne un

# TECHNICIEN EN CHAUFFAGE

L

Formation technicum, expérience pour la collaboration aux études et la réalisation d'installations de chauffage, d'eau chaude, ventilation et réfrigération.

L

Connaissance de la langue allemande désirée.

U

Salaire selon le statut des fonctionnaires fédéraux.

Les annonces avec curriculum vitae manuscrit détaillé, certificats et photo sont à adresser pour le 10 novembre 1964 au plus tard à la Division des travaux de la Direction générale CFF, Mittelstrasse 43, 3000 Berne.



cherche

# INGÉNIEUR OU TECHNICIEN-ÉLECTRICIEN

de langue maternelle française et ayant de bonnes connaissances de la langue allemande, s'intéressant à une activité littéraire et technique dans notre département de propagande.

### Nous offrons :

Un travail varié et indépendant, comprenant principalement la rédaction et la traduction de textes techniques pour journaux, prospectus, feuilles volantes et documentations diverses.

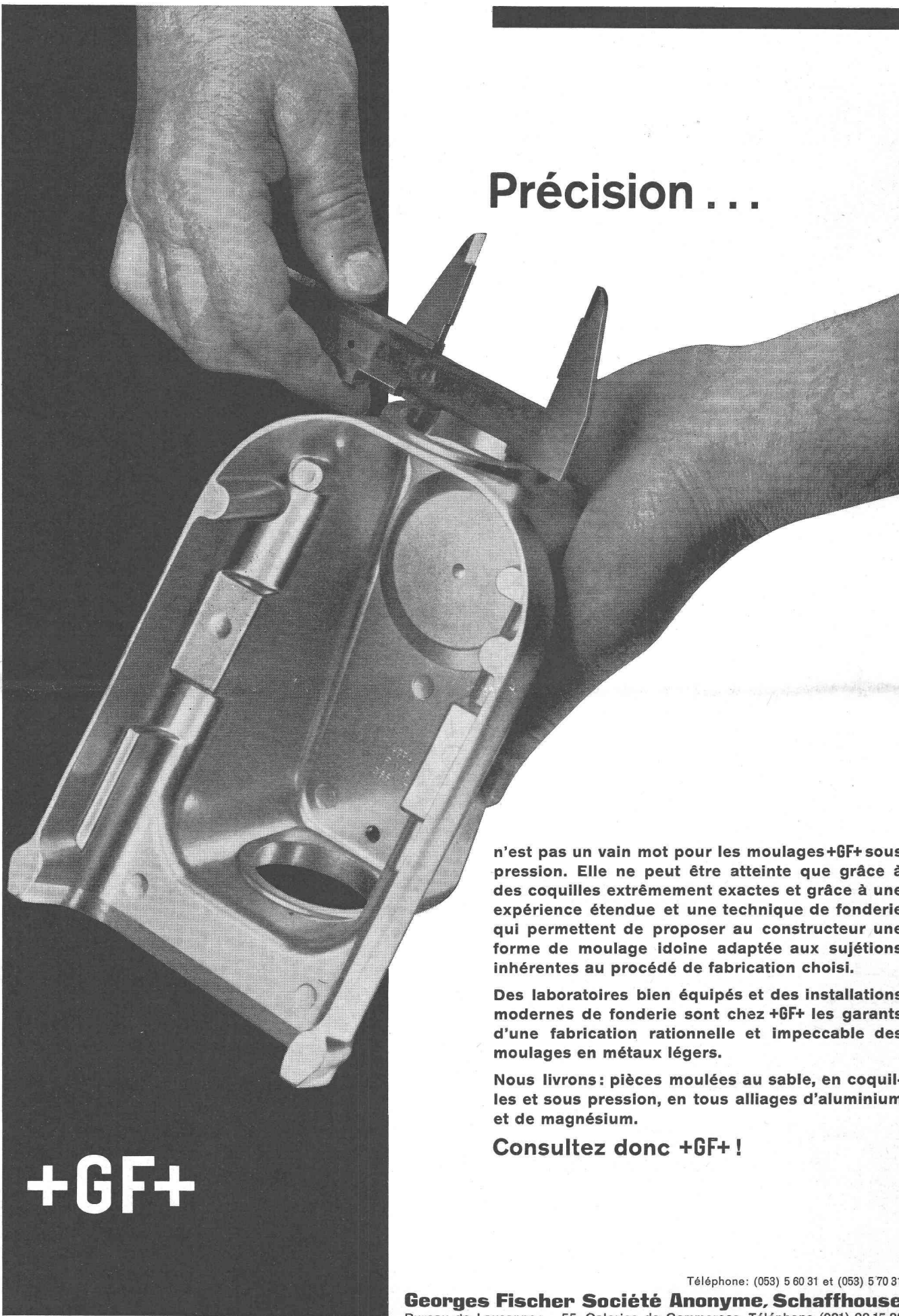
### Nous demandons :

Connaissances d'électrotechnique de préférence dans les domaines : construction d'appareillage et d'installations électriques, technique de commande et électronique. Bonnes connaissances linguistiques et intérêt littéraire dans le domaine technique.

Les offres, avec les documents habituels, sont à adresser au bureau du personnel.

Fabrique d'appareillage électrique **SPRECHER & SCHUH S.A., AARAU**

## Précision ...



n'est pas un vain mot pour les moulages +GF+ sous pression. Elle ne peut être atteinte que grâce à des coquilles extrêmement exactes et grâce à une expérience étendue et une technique de fonderie qui permettent de proposer au constructeur une forme de moulage idoine adaptée aux sujétions inhérentes au procédé de fabrication choisi.

Des laboratoires bien équipés et des installations modernes de fonderie sont chez +GF+ les garants d'une fabrication rationnelle et impeccable des moulages en métaux légers.

Nous livrons: pièces moulées au sable, en coquilles et sous pression, en tous alliages d'aluminium et de magnésium.

**Consultez donc +GF+ !**

**+GF+**

Téléphone: (053) 5 60 31 et (053) 5 70 31

**Georges Fischer Société Anonyme, Schaffhouse**

Bureau de Lausanne: 55, Galeries de Commerces, Téléphone (021) 22 15 22