

Objektyp: **Advertising**

Zeitschrift: **Bulletin technique de la Suisse romande**

Band (Jahr): **90 (1964)**

Heft 23

PDF erstellt am: **11.07.2024**

Nutzungsbedingungen

Die ETH-Bibliothek ist Anbieterin der digitalisierten Zeitschriften. Sie besitzt keine Urheberrechte an den Inhalten der Zeitschriften. Die Rechte liegen in der Regel bei den Herausgebern. Die auf der Plattform e-periodica veröffentlichten Dokumente stehen für nicht-kommerzielle Zwecke in Lehre und Forschung sowie für die private Nutzung frei zur Verfügung. Einzelne Dateien oder Ausdrucke aus diesem Angebot können zusammen mit diesen Nutzungsbedingungen und den korrekten Herkunftsbezeichnungen weitergegeben werden. Das Veröffentlichen von Bildern in Print- und Online-Publikationen ist nur mit vorheriger Genehmigung der Rechteinhaber erlaubt. Die systematische Speicherung von Teilen des elektronischen Angebots auf anderen Servern bedarf ebenfalls des schriftlichen Einverständnisses der Rechteinhaber.

Haftungsausschluss

Alle Angaben erfolgen ohne Gewähr für Vollständigkeit oder Richtigkeit. Es wird keine Haftung übernommen für Schäden durch die Verwendung von Informationen aus diesem Online-Angebot oder durch das Fehlen von Informationen. Dies gilt auch für Inhalte Dritter, die über dieses Angebot zugänglich sind.

DOCUMENTATION GÉNÉRALE

Extraits d'articles de revues suisses et étrangères reçues par le « Bulletin technique » et déposées à la Bibliothèque de l'École polytechnique de l'Université de Lausanne, avenue de Cour 33, où elles peuvent être consultées.

N. B. — L'indice figurant en tête et à droite de chaque extrait est celui de la « Classification décimale universelle ».

Sciences pures

BT 3922 536.423.1

Influence des substances dissoutes et de l'état de surface sur le mécanisme de l'ébullition.

T. SAMUEL.

Rev. Brown Boveri, numéro spécial « Quelques domaines d'activité de notre laboratoire central » (1963), p. 29-41, 14 fig.

Etude consacrée au problème de la transmission de chaleur à un liquide en ébullition. On a mesuré l'influence de divers facteurs, à pression et température constantes, sur le flux thermique maximal. On a pu établir que ce flux varie proportionnellement à la concentration ionique de la solution. L'influence de la mouillabilité de la surface est également importante.

Mécanique appliquée

BT 3923 621.9 - 52

Les machines à mise en position discontinue.

P. NASLIN.

J. Soc. Ing." Automobile, 37 (1964) 1, jan., p. 33-47, 22 fig.

Exemple d'une commande numérique de positionnement point à point: celle d'un ascenseur. Un tel mode de demande peut s'appliquer à la conduite de plusieurs déplacements, coordonnés ou non. Les informations de déplacement, exprimées en coordonnées cartésiennes, sont portées sur un support constitué par exemple par un ruban ou une carte perforée. Les organes mobiles peuvent être positionnés par un grand nombre de méthodes qui s'appliquent à de nombreuses opérations sur machines: perçage, alésage, brochage, fraisage, etc. Les avantages de la commande numérique d'une machine-outil consistent dans la séparation complète des fonctions de préparation et d'exécution du travail et au gain de temps qui en résulte sans qu'il soit nécessaire de faire appel à une main-d'œuvre spécialisée, ni pour la programmation, ni pour la conduite des machines.

Electrotechnique

BT 3924 621.38 : 625.1

Applications diverses de l'électronique aux chemins de fer.

DIVERS AUTEURS.

Nouvelles Techniques, 6 (1964) 1 A, jan., p. 3-44, fig.

Etudes portant sur les sujets suivants:

Application de l'électronique aux locomotives et aux automotrices des Chemins de fer fédéraux suisses. — Système de commande automatique pour la récupération de l'énergie des trains. — Application des redresseurs à vapeur de mercure, au germanium et au silicium sur les locomotives, en Grande-Bretagne. — Principes fondamentaux relatifs à la commande automatique de la vitesse, de l'accélération et de la décélération. — Systèmes d'arrêt automatique des trains. — Applications récentes de l'électronique dans les dispositifs de commande destinés aux véhicules moteurs en traction électrique.

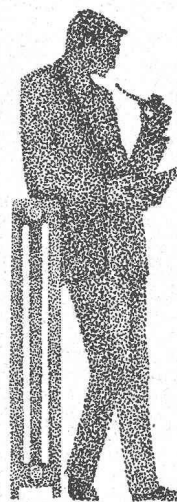
BT 3925 621.396.91 : 532.562 (44)

Le réseau radio-électrique de télémesures pour l'annonce des crues de la Dordogne.

X.

Génie civil, 141 (1964) 5, 1^{er} mars, p. 94-97, 2 fig.

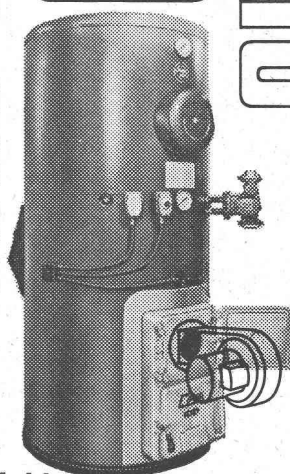
L'apparition et l'évolution des crues devant être déterminées avec précision, les informations sont transmises heure par heure entre les neuf stations de mesures et le centre de prévisions installé à Périgueux. Les mesures à transmettre sont les indications de précipitations mesurées au moyen d'un pluviomètre à godets basculeurs et les indications de débits de rivières déduits de mesures de niveaux (limnimètre asservi). Lorsqu'une station est appelée, elle se met automatiquement en émission pendant quelques instants et renvoie vers le centre de Périgueux les informations, où elles sont inscrites sur une imprimante et pour certaines d'entre elles (mesures de niveau) sur des dispositifs à mémoire. L'installation comporte également un traitement de ces informations. Un dispositif annexe permet d'appeler automatiquement les agents responsables dans un ordre préétabli et de leur transmettre l'alarme en clair.



EAU CHAUDE

SUNROD

CHAUFFAGE



**Chaleur agréable,
eau chaude à profusion, hiver comme été,
au prix le plus bas...**

...avec la chaudière combinée CIPAG-SUNROD pour le chauffage central et la production d'eau chaude. Son système de récupération de chaleur SUNROD (breveté), assure un rendement exceptionnel. Le foyer polycombustible permet de passer sans transformation du mazout au charbon.

Fabrique d'appareils thermiques

CIPAG SA Vevey tel. 021/519494

Installation par les bonnes maisons de chauffages centraux

Génie

BT 3926

Ports maritimes français (IV).

Travaux (1964) 350, jan., p. 1-49, fig.

Numéro consacré aux ports suivants :

Bordeaux : Forme de radoub. — Dérochement de la passe du caillou. — Modernisation des quais de rive gauche. — Rempiètement du quai Tourny. — Nouveau hangar à marchandises générales du quai Tourny. — Reconstruction du poste 20 du quai Carnot.

Bayonne : Nouvelle jetée du port.

Sète.

Port-La-Nouvelle.

Martigues : Le nouveau pont.

Marseille : Extension des installations du port de Lavéra.

627.217 (44)

DIVERS AUTEURS.

Chimie industrielle

BT 3927

666.93 : 624.012.47

Contrôle rhéologique des mortiers d'injection utilisés dans la technique du béton précontraint.

M. PAPADAKIS et J.-P. BOMBLED.

Rev. Matériaux Construction Trav. publics (1964) 582, mars, p. 67-77, 21 fig.

La qualité de l'enrobage des câbles de précontrainte conditionne leur résistance à la corrosion. Les auteurs proposent une méthode d'injection basée sur la notion d'une viscosité apparente dont la valeur est déterminée en fonction du type de l'ouvrage à injecter et de ses dimensions.

Cette étude, qui s'applique au procédé Cipeç-Boussiron, constitue la suite de travaux antérieurs, déjà publiés, et correspondant au procédé STUP, dont les résultats essentiels sont rappelés.

Construction, Architecture

BT 3928

69.022.31.002.2

Belüftete Fassadenkonstruktionen mit Betonwerkstein.

H. KOPATSCH.

Betonstein-Ztg, 30 (1964) 3, mars, p. 109-116, 18 fig.

Pour la construction de façades aérées, les produits en béton manufacturé présentent une série d'avantages : résistance mécanique élevée, résistance aux intempéries, structure de surface et couleur variable, fonctions de supports avec une armature appropriée, formes variables.

De plus, son façonnage ingénieux lui permet d'être employé comme revêtement des parois du point de vue de l'hygiène d'habitation. L'auteur étudie les propriétés d'une paroi extérieure en considérant plus spécialement son comportement thermique, ainsi qu'aux effets du vent et de l'humidité.

BT 3929

725.74 (42)

La piscine de la ville de Ludlow, en Angleterre.

Hoch- u. Tiefbau, 63 (1964) 5, 31 jan., p. 125-130, 12 fig.

Nouvelle piscine dont le toit est supporté par des arcs de bois recouverts de couches de protection. Les retombées des arcs, au-delà de la toiture, sont situées à l'extérieur de l'établissement et produisent un effet architectural original. Le bassin proprement dit, de 22,5 m de long, 9 m de large et 2,55 m de profondeur maximum, est en béton armé. Par l'utilisation du bois, de la pierre naturelle et de crépis de couleurs estompées, on s'est efforcé de conserver le caractère du site, construit dans le style Tudor, tout en réalisant une œuvre de conception moderne.

Divers

BT 3930

681.142.8 : 625.711.3

Applications du calcul électronique aux problèmes de tracés autoroutiers.

L. GALLAS.

Rev. gén. Routes Aérodromes, 34 (1964) 386, mars,

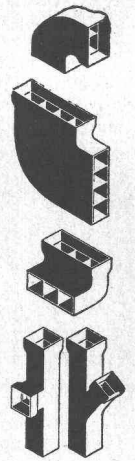
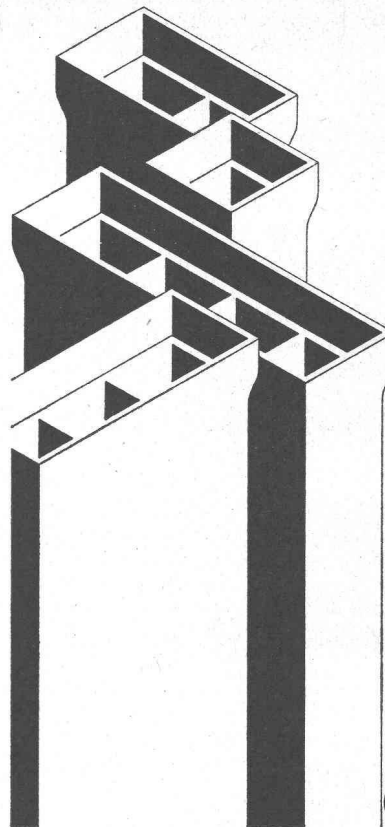
p. 53-79, 12 fig.

Objectifs et structure du programme général de calcul des tracés. Géométrie imposée et géométrie optimisée. Calcul de l'axe du tracé en plan. Calcul des données « terrain » du projet. Calcul du profil en long et des profils en travers « projet ». Esquisse d'une méthode d'étude en géométrie imposée. Optimisation du projet. Organigramme général des calculs.

Annexes : I. Notions sommaires et définitions concernant les calculatrices électroniques. — II. Programme de calcul d'axe.

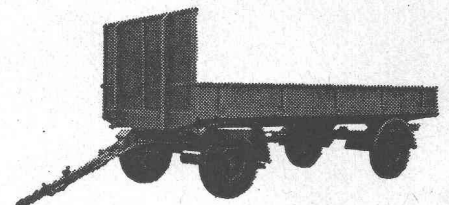
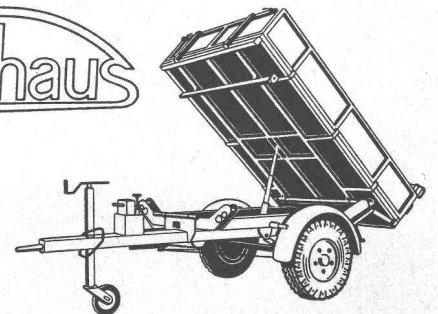
Canaux Eternit à tirages multiples d'amenée et d'évacuation d'air dans cuisines et salles de bain superposées. Livrables en hauteurs d'étage. Amortissent le bruit, parois lisses intérieurement et extérieurement. Etanchéification superflue.

Eternit SA Niederurnen GL Téléphone 058 - 41555



Eternit

Neuhaus



Hans Neuhaus AG

 véhicules
utilitaires

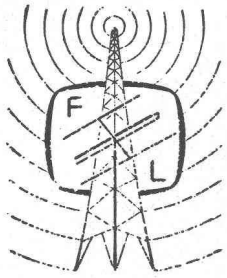
Beinwil / Freiamt

 057 8 21 77

Repr. pour la Suisse romande :

Alfred Stoecklin, Moudon, ruelle Bussy

021 95 15 56



François Lapalud

Bureau : av. du 14 Avril 1
Téléphone : (021) 34 44 22

Renens

Entreprise spécialisée pour

l'INSTALLATION d'ANTENNES

Bureau technique d'étude

ANTENNES d'ÉMISSION et RÉCEPTION

pour radio-télévision

Installations haute-fréquence

Faisceaux hertziens et

TÉLÉCOMMUNICATIONS

Essais — Recherches — Expertises — Devis
Installations, transformation et entretien d'antennes collectives
Télévision médicale et industrielle
Concessionnaire fédéral



tankbau

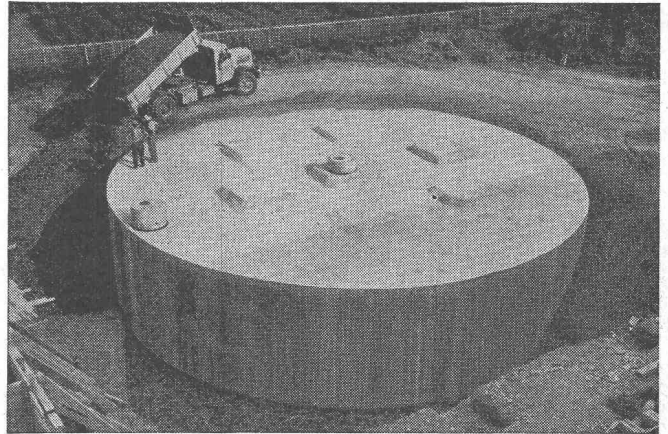
otto schneider zürich

Bureau Lausanne : F.-A. Streit
chemin Haute-Brise 16, tél. (021) 28 85 04

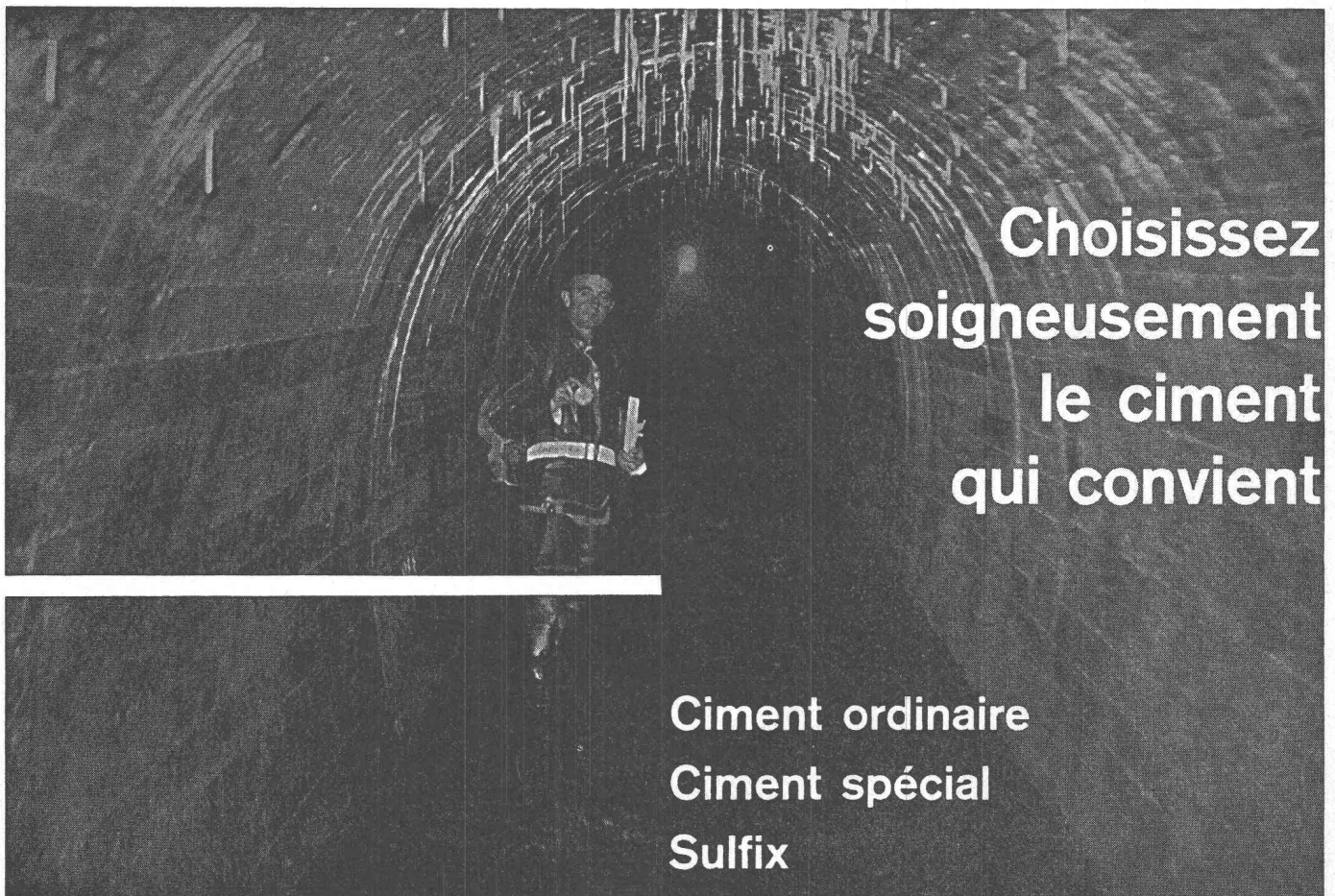
CITERNES EN BÉTON ARMÉ

SYSTÈME SCHNEIDER

S. I. Laurana-Parc/Genève, citerne pour mazout, capacité
800 000 litres



Elles sont économiques et ne nécessitent aucun entretien.
Pas de rouille, pas de problèmes de transport et de mise en
place, conservation illimitée. Toutes formes, toutes capacités.
Revêtement spécial éprouvé depuis 35 ans.
Demandez nos catalogues et la visite de notre représentant.



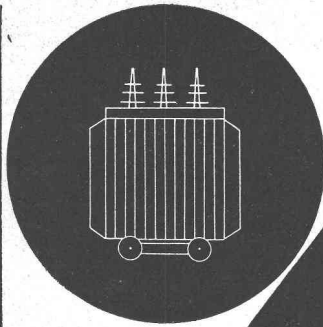
Choisissez soigneusement le ciment qui convient

Ciment ordinaire
Ciment spécial
Sulfix

SOCIÉTÉ DES CHAUX ET CEMENTS DE LA SUISSE ROMANDE, 7, avenue du Théâtre, LAUSANNE

**ateliers
spécialisés
pour la
réparation**

**moteurs de traction
alternateurs
génératrices
collecteurs
transformateurs
moteurs — induits**



**SPÄLTI
FILS
VEVEY**

RUE CHENEVIÈRES 11

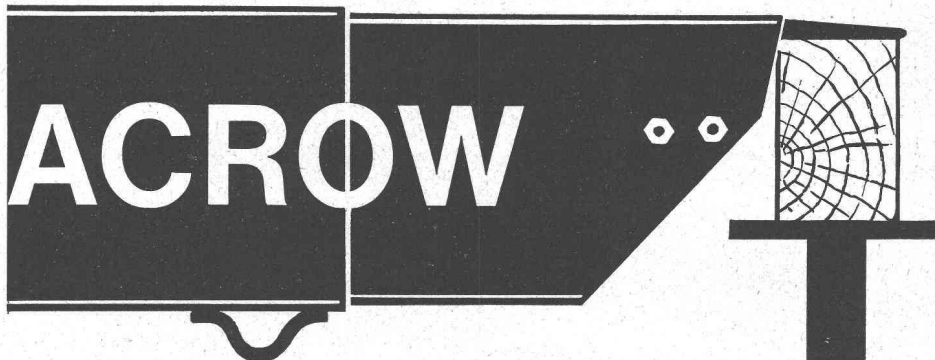
TÉL. (021) 51 19 91/92

**vente de moteurs
neufs et occasions**

Carrières d'Arvel S.A. — Villeneuve (Vaud)

Graviers cassés et gravillons de qualité — Pierre à moellons — Blocs de marbrerie

POUTRELLES DE COFFRAGE



**Maniabilité,
simplicité!**

Construvit S.A. Lyss ☎ 032 84 24 05-07

Nous cherchons :

1 ingénieur diplômé

comme adjoint au chef du département de charpentes métalliques.

1 ingénieur diplômé

comme adjoint au chef du département de conduites forcées, et grosse chaudronnerie.

Nous attendons de nos collaborateurs :

- une bonne formation théorique
- plusieurs années de pratique dans la construction métallique ou la chaudronnerie
- de l'initiative
- un bon esprit de collaboration

Nous offrons :

- une place stable et bien rémunérée
- une caisse de pension
- semaine de cinq jours.

Offres manuscrites complètes, avec curriculum vitae et photographie, à adresser au chef du personnel de

GIOVANOLA FRÈRES S. A.

1870 MONTHEY

DESSINATRICE TECHNIQUE

bâtiment, génie civil, machine accepterait

travail à domicile

pour décharger bureau technique ou entrepreneur.
Tél. (021) 28 68 97.

La Municipalité de Bex cherche à engager un

TECHNICIEN

ou

TECHNICIEN DESSINATEUR

EN GÉNIE CIVIL

Entrée en fonctions à convenir.

Traitement selon statut du personnel.

Faire offres écrites à la **Direction des travaux de la Commune de Bex.**

BREVETS D'INVENTION

MARQUES - MODÈLES - EXPERTISES
TRADUCTIONS

EDMOND LAUBER

Ingénieur S.I.A. diplômé de l'Ecole Polytechnique Fédérale

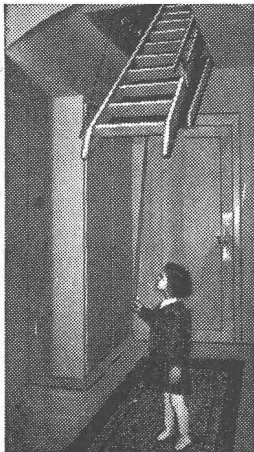
Ancien ingénieur chef-constructeur de la Société Alsacienne de Constructions Mécaniques, à Belfort

Ex-Professeur au Technicum du Locle

Membre de la Société Suisse de Chronométrie et de la Société Chronométrique de France

RENDEZ-VOUS SUR PLACE

2, rue de l'Ecole-de-Chimie GENÈVE Tél. (022) 25 31 88



L'escalier mobile breveté « SIEBER »

LUCERNE

Brunnhalde Tél. 041 / 2 04 56

Représentant (monteur)
pour la Suisse romande
est demandé



MARCEL ESTOPPEY S. A.

Lausanne — place du Tunnel 15
Tél. (021) 22 17 81

Fabrication et pose de

VOLETS A ROULEAUX

Jacques Micheli, Ing. électr. dipl. E. P. F.

● Conseil en propriété industrielle

- Brevets d'invention
- Marques de fabrique
- Dessins et modèles

Rue Diday 10 - Genève

Téléphone 24 22 70

**Service des améliorations foncières
Lausanne**

Est à repourvoir un poste de

**INGÉNIEUR
GÉOMÈTRE
ou
TECHNICIEN**

Activité : Organisation, direction et haute surveillance d'entreprises d'améliorations foncières.

Formation désirée : Génie rural, génie civil, géomètre ou formation équivalente.

Aptitudes : Etre en mesure d'assurer de façon indépendante des relations avec les pouvoirs publics, bureaux techniques, organes dirigeants des entreprises d'améliorations foncières et les entrepreneurs.

Traitement et avantages : Selon statut du personnel de l'Etat. Libre un samedi sur deux.

Entrée en fonction : A convenir.

Offres : Au plus tôt au Chef du Service des améliorations foncières, Cité-Devant 14, à Lausanne.

**CAISSE NATIONALE SUISSE D'ASSURANCE
EN CAS D'ACCIDENTS**

CONCOURS PUBLIC

en vue d'obtenir des projets pour un nouveau bâtiment administratif sur la Fluhmatt à Lucerne

L'exposition des projets admis au concours (premier et deuxième degrés) aura lieu du

5-20 décembre 1964

dans la salle des congrès de la Maison suisse des transports à Lucerne. Elle est ouverte comme suit :

Samedi et dimanche 10.00-18.00 h.
Mardi 13.30-18.00 h.
Jeudi 13.30-18.00 h. et
20.00-22.00 h.

Le verdict du jury sera publié dans le prochain numéro de cette revue.

**LA CAISSE NATIONALE SUISSE
D'ASSURANCE EN CAS D'ACCIDENTS**

cherche pour sa division de la prévention des accidents

INGÉNIEUR CIVIL

diplômé EPUL ou EPF

TECHNICIEN EN GÉNIE CIVIL

diplômé

ayant quelques années de pratique des chantiers, de l'entregent et de bonnes connaissances d'une deuxième langue nationale.

Domicile à convenir. Décentralisation partielle ultérieure de la division de la prévention en Suisse romande possible.

Nous offrons activité variée, place stable avec possibilités d'avancement, climat de travail agréable, conditions d'engagement favorables, caisse de pension.

Discrétion assurée.

Les candidats sont priés d'adresser leurs offres de services avec curriculum vitae, photo, copies de certificats et prétentions de salaire au

Service du personnel SUVA, 6002 Lucerne.

**Junger
gelernter Maschinenzeichner**

sucht Stelle in der Westschweiz auf dem Gebiet des allgemeinen Maschinenbaues (Lausanne, Genf und Neuenburg bevorzugt) Kontaktnahme erbeten unter Chiffre SA 5519 Z Schweizer Annoncen AG « ASSA » 8024 Zürich.

Dessinateur en machines, capable, ayant fait de bons examens de fin d'apprentissage

cherche place

à Lausanne ou environs, afin d'apprendre la langue française. Offres à **Fredy Klaus, Länggasse 35, Herzogenbuchsee (BE).** Tél. (063) 5 15 38.

Assistant, diplômé Ecole d'architecture de Lausanne

cherche place

dans bureau d'architecture. Projets et études de construction. Travail à mi-temps.
André Rouyer, Valentin 44, 1000 Lausanne.

DESSINATEUR

en construction (Suisse allemand) cherche emploi dans un bureau d'architecte à Lausanne ou environs. Offres sous chiffre **AS 898 L à Annonces Suisses S.A. « ASSA », 1000 Lausanne.**

TECHNICUM CANTONAL BIENNE

Le Technicum cantonal de Bienne met au concours, pour le 1er avril 1965, les postes complets suivants :

A. Divisions électrotechnique et mécanique technique :

1 professeur pour l'Enseignement de la technique d'exploitation

B. Divisions techniques :

1 professeur de mathématiques

Nous demandons : Formation universitaire complète ou diplôme d'un technicum avec longue activité pratique dans l'industrie.

Nous offrons : Activité variée et individuelle avec des perspectives intéressantes de perfectionnement et des contacts avec l'industrie. Climat de travail agréable.

Le cahier des charges renseignant exactement sur les conditions d'engagement, peut être demandé, par écrit, au Secrétariat du Technicum de Bienne, rue de la Source 21.

Postulations manuscrites, accompagnées d'un curriculum vitae et des pièces à l'appui, sont à adresser jusqu'au 30 novembre 1964 à la Direction du Technicum cantonal de Bienne.

LA CAISSE NATIONALE SUISSE D'ASSURANCE EN CAS D'ACCIDENTS

cherche pour sa division de la prévention des accidents

INGÉNIEUR MÉCANICIEN diplômé EPUL ou EPF

TECHNICIEN MÉCANICIEN diplômé

ayant quelques années de pratique, de l'entregent et de bonnes connaissances d'une deuxième langue nationale.

Domicile à convenir. Décentralisation partielle ultérieure de la division de la prévention en Suisse romande possible.

Nous offrons activité variée, place stable avec possibilités d'avancement, climat de travail agréable, conditions d'engagement favorables, caisse de pension.

Discrétion assurée.

Les candidats sont priés d'adresser leurs offres de services avec curriculum vitae, photo, copies de certificats et prétentions de salaire au

Service du personnel SUVA, 6002 Lucerne.

Le Service intercommunal de l'électricité

CHAVANNES CRISSIER ECUBLENS RENENS

met au concours le poste de

TECHNICIEN D'EXPLOITATION

diplômé d'un technicum suisse, ayant la pratique de l'exploitation d'un réseau de distribution. Entrée en fonction : début janvier 1965. Age maximum : 35 ans.

Avantages : Caisse de pension, un samedi de congé par quinzaine. Les candidats de langue française et de nationalité suisse sont priés d'adresser leurs offres manuscrites avec photo, copies de certificats, curriculum vitae et prétentions de salaire à la Direction du Service intercommunal de l'électricité à Renens.

VEVEY

cherche pour son bureau technique « matériel soudé lourd » un

COLLABORATEUR EXPÉRIMENTÉ

capable de traiter seul des affaires, du devis jusqu'au montage, dans le domaine de la

CHARPENTE MÉTALLIQUE

et de la

GROSSE CHAUDRONNERIE

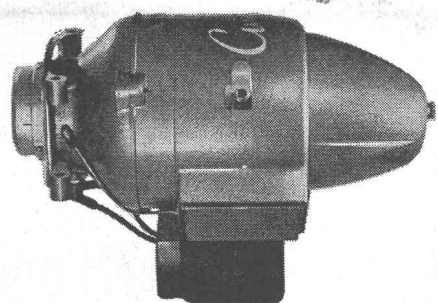
Des renseignements peuvent être obtenus par téléphone (021) 51 00 51, interne 21,

Ateliers de Constructions Mécaniques de Vevey S.A.
à Vevey

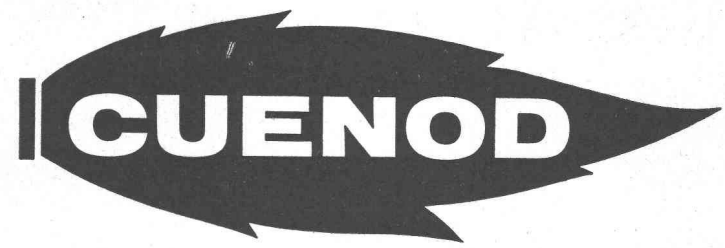
CONFORT

SECURITE

ECONOMIE



**BRÛLEURS
CIRCULATEURS**



**ATELIERS DES CHARMILLES SA
USINE DE CHÂTELAINÉ**

CHÂTELAINÉ-GENÈVE TÉL. 022-44 04 00 LAUSANNE TÉL. 021-24 29 26 GLATTBRUGG-ZH TÉL. 051-83 44 22/23