

Objektyp: **Advertising**

Zeitschrift: **Bulletin technique de la Suisse romande**

Band (Jahr): **90 (1964)**

Heft 25

PDF erstellt am: **11.07.2024**

Nutzungsbedingungen

Die ETH-Bibliothek ist Anbieterin der digitalisierten Zeitschriften. Sie besitzt keine Urheberrechte an den Inhalten der Zeitschriften. Die Rechte liegen in der Regel bei den Herausgebern.

Die auf der Plattform e-periodica veröffentlichten Dokumente stehen für nicht-kommerzielle Zwecke in Lehre und Forschung sowie für die private Nutzung frei zur Verfügung. Einzelne Dateien oder Ausdrucke aus diesem Angebot können zusammen mit diesen Nutzungsbedingungen und den korrekten Herkunftsbezeichnungen weitergegeben werden.

Das Veröffentlichen von Bildern in Print- und Online-Publikationen ist nur mit vorheriger Genehmigung der Rechteinhaber erlaubt. Die systematische Speicherung von Teilen des elektronischen Angebots auf anderen Servern bedarf ebenfalls des schriftlichen Einverständnisses der Rechteinhaber.

Haftungsausschluss

Alle Angaben erfolgen ohne Gewähr für Vollständigkeit oder Richtigkeit. Es wird keine Haftung übernommen für Schäden durch die Verwendung von Informationen aus diesem Online-Angebot oder durch das Fehlen von Informationen. Dies gilt auch für Inhalte Dritter, die über dieses Angebot zugänglich sind.

Ein Dienst der *ETH-Bibliothek*
ETH Zürich, Rämistrasse 101, 8092 Zürich, Schweiz, www.library.ethz.ch

<http://www.e-periodica.ch>

DOCUMENTATION GÉNÉRALE

Extraits d'articles de revues suisses et étrangères reçues par le « Bulletin technique » et déposées à la Bibliothèque de l'École polytechnique de l'Université de Lausanne, avenue de Cour 33, où elles peuvent être consultées.

N.B. — L'indice figurant en tête et à droite de chaque extrait est celui de la « Classification décimale universelle ».

Sciences pures

BT 3936

531.761

Mesures précises d'intervalles de temps.

M. PAGNY et P. WEBER.

Recherche aérospatiale (1963) 97, nov.-déc., p. 43-53, 28 fig.

Le système de trajectographie à l'horloge permet de déterminer les distances qui séparent un missile d'au moins trois stations au sol, par la mesure des temps que met une impulsion radio-électrique pour aller du missile d'où elle est émise à chacune des stations où elle est reçue. Les stations et le missile sont équipés de standards de fréquence de même nature.

Les auteurs précisent les critères de qualité d'une fréquence et décrivent les moyens employés pour mesurer ces qualités, relativement à différents standards de fréquence. Ils exposent le fonctionnement des chronomètres électroniques utilisés et définissent leurs caractéristiques. L'examen des conditions d'emploi d'un chronomètre dans le cas précis de la trajectographie à l'horloge permet de dégager les principales difficultés et de présenter quelques solutions.

Mécanique appliquée

BT 3937

621.565.94

Considérations sur la thermodynamique des cycles de réfrigération à gaz.

S. ERGENC et J. HÄNNY.

Rev. techn. Sulzer, 45 (1963) 4, p. 197-203, 12 fig.

Les notions d'énergie utilisable — ou exergie — et de température thermodynamique moyenne permettent de déterminer les pertes thermodynamiques engendrées dans un cycle de réfrigération à gaz simple. Celles-ci peuvent être ainsi représentées sous la forme d'un diagramme général. L'influence du rapport des pressions sur le rendement est discutée et l'importance des différentes pertes est examinée à l'appui de quelques exemples pratiques.

Electrotechnique

BT 3938

621.314.2.027.875

Un prototype de transformateur pour 750 kV.

H. LUTZ.

Bull. Oerlikon (1964) 357-358, juin, p. 13-18, 10 fig.

Ce prototype matérialise les exigences découlant de l'augmentation des besoins en électricité. Il a été construit à la suite d'essais préliminaires pour être présenté à l'Exposition nationale suisse, à Lausanne.

Il constitue un autotransformateur de 200 MVA et d'un rapport de 735/322/12,5 kV. L'auteur en décrit les caractéristiques, traite du problème de la rigidité diélectrique sous 750 kV et rend compte des essais.

BT 3939

621.316.933.001.57

Lösung von Überspannungsschutzproblemen durch Anlagemodelle.

H. STEPHANIDES.

Bull. Ass. suisse Electriciens, 55 (1964) 6, 21 mars,

p. 256-260, 10 fig.

L'examen du problème de la protection contre les surtensions montre qu'une reproduction sur le modèle analogique des installations offre de bonnes possibilités de résolution. Pour éviter des interpolations, les réseaux qui reproduisent les lignes et les câbles doivent être très étroitement échelonnés; la forme d'onde utilisée doit être exactement définie et les parafoudres bien reproduits.

L'auteur décrit un modèle analogique qui satisfait à ces exigences et permet la mesure exacte de toutes les surtensions. Ce modèle fonctionne avec une courbe de tension qui augmente linéairement. Des oscillogrammes montrent la bonne précision de mesure du modèle.

Génie

BT 3940

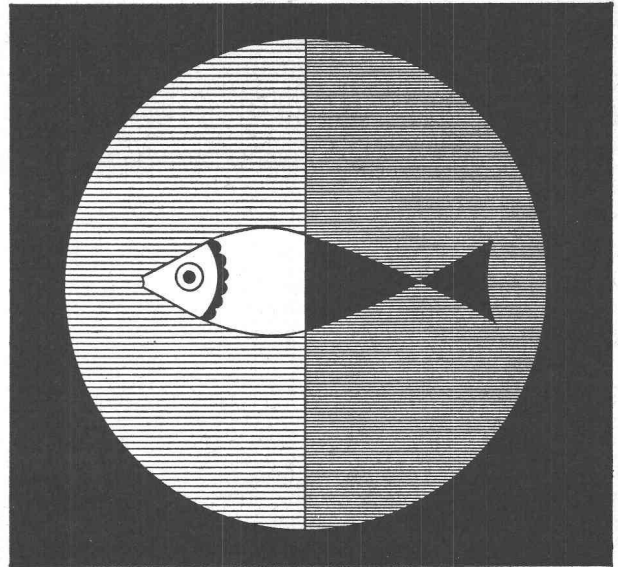
624.159.14

Ouvrages d'art en zone d'affaissements miniers J. G. CLAUDON.

Rev. gén. Routes Aérodroemes, 34 (1964) 391, sept.,

p. 87-98, 15 fig.

L'auteur expose quelques notions générales sur les affaissements miniers: description du phénomène, déplacement vertical, déplacement horizontal, pente, courbure, déformation horizontale. Il en montre les répercussions sur les ouvrages d'art: déplacement vertical, pente et courbure, déplacement horizontal et déformation horizontale, exemples de désordres observés. Il indique enfin les dispositions permettant de préserver les ouvrages d'art: choix du type d'ouvrage, culées, tablier, appuis (avec bielle, avec rouleau, par friction), murs garde-grève et continuité de la chaussée, dalle de transition.



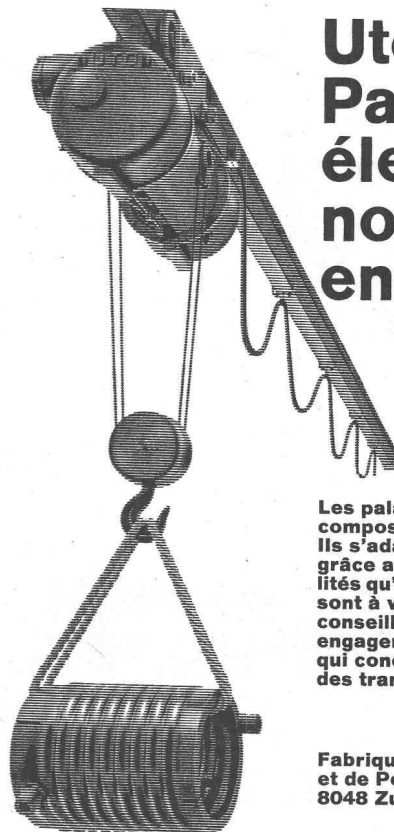
Salon
international
avec congrès

PRO AQUA

eau
déchets
air

1 - 7 mars 1965

dans les halles de la Foire Suisse de Bâle



Uto Palans électriques normaux en stock

Les palans électriques Uto se composent d'unités normalisées. Ils s'adaptent à chaque emploi grâce aux nombreuses possibilités qu'ils offrent. Nos ingénieurs sont à votre disposition et vous conseilleront volontiers sans engagement de votre part, en ce qui concerne la rationalisation des transports modernes.

Fabrique d'Ascenseurs Schindler
et de Ponts-roulants Uto SA
8048 Zurich Tél. 051-525310



Transports

BT 3941 629.135-46 (71)

Comment Air-Canada procède au choix d'un avion.

C. H. GLENN et P.-E. LAMOUREUX.

l'Ingénieur, 50 (1964) 198, avril, p. 30-39, 1 fig.

Description de l'étude méthodique et laborieuse qui a été faite à l'égard de cinq modèles proposés. Les facteurs suivants ont été pris en considération :

Caractéristiques de routes. — Analyse économique : revue des caractéristiques techniques, règles d'analyse de routes, étude de la route, données sur le coût d'exploitation. — Etude suivant un programme d'intégration (problème des horaires). — Analyse qualitative : popularité, manœuvre au sol, caractéristiques affectant l'équipage, caractéristiques des aérodromes, caractéristiques d'entretien et de révision.

Chimie industrielle

BT 3942 66.048.37

Le calcul des colonnes de distillation. L'état stationnaire et le comportement dynamique.

R. W. H. SARGENT.

Génie chimique, 91 (1964) 3, mars, p. 65-70, 1 fig.

Formulation générale des équations qui décrivent le comportement dynamique d'une colonne à plateaux. Ces équations sont utilisées pour établir des méthodes numériques pour le calcul de l'état stationnaire et du comportement dynamique de la colonne. Nature des difficultés d'application, à ces problèmes, des méthodes numériques classiques ; divers avantages des méthodes proposées.

BT 3943 669.779 : 669.884

Extraction, par voie sèche, du phosphore et du lithium d'une amblygonite.

P. HANNAERT et J. PRÉVOT.

Rev. Soc. roy. belge Ing. Industriels (1964) 2, fév.,

p. 53-76, 12 fig.

Les auteurs montrent comment valoriser, par voie sèche, l'amblygonite, minerai phosphaté d'aluminium et de lithium, le plus riche des minerais de lithium actuellement connus. Le procédé comporte une réduction par le carbone de l'anhydride phosphorique contenu dans le minerai préalablement déshydraté, puis la réduction sous vide de l'oxyde de lithium par l'aluminium en présence de chaux. Ces opérations conduisent à la récupération de plus de 85 % du lithium sous forme métallique et à l'obtention de sous-produits de valeur, tels que : phosphore, fluorure de lithium, aluminate de chaux.

Ce procédé soutient avantageusement une comparaison économique avec le procédé classique de traitement du minerai par voie humide et électrolyse du chlorure de lithium fondu.

Construction, Architecture

BT 3944 628.971.6 : 625.711.3

Les tendances de l'éclairage des autoroutes dans différents pays.

A. BOERBOOM.

Bull. Ass. suisse Electriciens, 55 (1964) 12, 13 juin,

p. 586-594, 18 fig.

Exposé du résultat d'une enquête faite auprès d'un grand nombre de pays. L'éclairage des autoroutes est une question de confort et de sécurité, mais il n'est justifié économiquement que si la densité du trafic est suffisante. Les accès et les tronçons d'autoroutes situés entre accès très voisins doivent être éclairés. Définition des conditions techniques auxquelles doivent répondre les installations d'éclairage des autoroutes. Ces conditions sont largement inspirées des recommandations internationales en éclairage public proposées par la Commission internationale de l'éclairage.

BT 3945 725.23 (44)

Le nouveau siège de la Société Esso-Standard au Rond-Point de la Défense, à Courbevoie (Seine).

A. BOUCHET.

Tech. Travaux, 40 (1964) 3-4, mars-avril, p. 66-75, 14 fig.

Nouvel édifice constituant l'un des éléments architecturaux du plan d'aménagement du Rond-Point de la Défense. La composition comprend : un bâtiment principal orienté est-ouest, à l'usage de bureaux, et à quinze niveaux (deux en sous-sol) d'une hauteur de 52 m environ, une annexe est prolongeant le bâtiment principal sur deux sous-sols et un rez-de-chaussée ; un restaurant-café accollé à la façade nord du bâtiment principal, à deux sous-sols et un rez-de-chaussée, construit de manière à pouvoir être par la suite surélevé jusqu'au septième étage. La surface totale des planchers et des terrasses avoisine 42 500 m². L'ossature est caractérisée par un très large emploi de l'acier. Les façades sont habillées de murs-rideaux d'une superficie de 10 000 m² environ, composés d'éléments répétitifs en glace émaillée et acier inoxydable.

ÉCOLE POLYTECHNIQUE DE L'UNIVERSITÉ DE LAUSANNE

EPUL

Bourse d'études

des

Ateliers de Construction Oerlikon

Les Ateliers de Construction Oerlikon (ACO) mettent à la disposition de l'EPUL chaque année un montant de Fr. 5000.— pour financer une ou plusieurs bourses d'études en faveur de jeunes ingénieurs de l'EPUL, pour leur perfectionnement dans les domaines de l'

Electrotechnique et de la mécanique appliquée

Ces bourses d'études peuvent en particulier servir à financer la fréquentation de cours de perfectionnement, des séjours dans d'autres universités, des voyages d'études, des stages dans des entreprises industrielles. Ces cours, séjours et stages peuvent aussi bien avoir lieu en Suisse qu'à l'étranger.

Peuvent s'inscrire, les candidats ingénieurs suisses ou étrangers qui ont subi avec succès le deuxième examen propédeutique ou les ingénieurs diplômés de l'EPUL depuis moins de trois ans.

Tous renseignements seront donnés aux intéressés par le directeur de l'EPUL. Les inscriptions pour la subvention de 1965 seront reçues jusqu'au 31 décembre 1964.

Le compas de route



La rose des vents, elle aussi, peut avoir des épines pour qui, désorienté, aurait perdu le Nord. La BANQUE CANTONALE VAUDOISE, par ses conseils avisés, vous fera franchir les passes difficiles et vous mettra sur le bon cap.

DUVOISIN, GROUX & C^{ie} S.A.

ENTREPRISES ELECTRIQUES **LAUSANNE**

Lignes aériennes et souterraines
en tous genres

Stations transformatrices

Réseaux

Eclairage

Ateliers de constructions métalliques
à Bussigny

Charpentes métalliques

Pylônes

Candélabres

Jacques Micheli Ing. électr. dipl. E. P. F.

● Conseil en propriété industrielle

- Brevets d'invention
- Marques de fabrique
- Dessins et modèles

Rue Diday 10 - Genève

Téléphone 24 22 70

L'Exposition permanente de la Construction

LAUSANNE, Place de la Gare 12 — Tél. 23 79 29

vous renseigne sur les nouveautés dans la construction

ENTRÉE LIBRE

250 EXPOSANTS

compriband

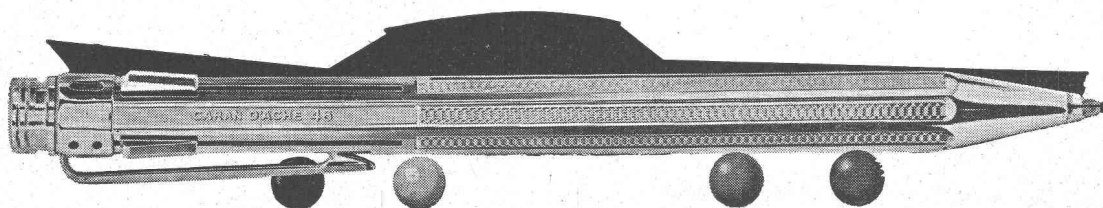
pour chaque joint

Représentation générale **ROGER FREY, Ing. dipl.**

Zurich 2 Beethovenstrasse 47
Tél. 051/23 33 64

**Le plus moderne des
stylos à 4 couleurs**

CARAN D'ACHE



CONSTRUCTION REMARQUABLE !

MECANISME INUSABLE !

Modèle avec 4 mines : Fr. 20.—

Modèle avec 4 billes : Fr. 26.50

STS

SCHWEIZER. TECHNISCHE STELLENVERMITTLUNG
SERVICE TECHNIQUE SUISSE DE PLACEMENT
SERVIZIO TECNICO SVIZZERO DI COLLOCAMENTO
SWISS TECHNICAL SERVICE OF EMPLOYMENT

ZÜRICH, Lutherstrasse 14 (près Stauffacherplatz)
Tél. (051) 23 54 26 — Télégr. STSINGENIEUR ZÜRICH

Gratuit pour les employeurs. — Fr. 3.— d'inscription (valable pour 3 mois) pour les candidats à un emploi. Ces derniers sont priés de bien vouloir demander la formule d'inscription au STS. Les renseignements concernant les emplois publiés et la transmission des offres n'ont lieu que pour les candidats inscrits au STS.

Emplois vacants

Section du bâtiment

330. Jeune *technicien en génie civil ou béton armé*, pouvant résoudre des problèmes simples de béton armé. Petit bureau d'ingénieur. Zurich.

332. *Dessinateur*, expérimenté dans la technique de la construction en bois. Entrée à convenir. Place stable. Possibilités d'avancement. Entreprise de menuiserie. Genève.

334. *Technicien en génie civil*, pour surveiller des chantiers de génie civil général. Bureau d'ingénieur. Canton de Lucerne.

336. *Ingénieur civil EPF ou EPUL*, bon stacicien. En outre : *technicien en génie civil* diplômé pour projection et exécution de routes nationales et tunnels. En outre : *dessinateur en béton armé et en génie civil*. Bureau d'ingénieur, Bâle.

338. *Dessinateur en génie civil* ayant quelque pratique. Bureau d'ingénieur en Suisse intérieure.

340. *Dessinateur en béton armé*, expérimenté. Bureau d'ingénieur. Bâle.

342. *Technicien en génie civil* diplômé, ayant si possible un ou deux ans d'expérience pour travaux de béton armé. En outre : *dessinateur en béton armé*. Entrées à convenir. Places stables. Bureau d'ingénieur en Suisse romande.

344. *Dessinateur en béton armé* pour travaux de génie civil et béton précontraint. Possibilité de devenir conducteur de chantiers. Bureau d'ingénieur d'une entreprise. Bâle.

346. *Techniciens en génie civil*, ayant quelque pratique, un comme adjoint au chef d'un bureau-succursale dans le canton de Zurich et un pour projets de routes nationales au siège principal. En outre : *dessinateurs en génie civil et en béton armé* et une *aide-dessinatrice*. Bureau d'ingénieur. Environs de Zurich.

348. *Technicien en bâtiment*, éventuellement dessinateur qualifié, expérimenté. Bureau d'architecte. Zurich.

350. *Architecte ou technicien en bâtiment* ayant quelques années de pratique comme adjoint au propriétaire d'un bureau d'architecte. Lugano.

352. *Architecte ou technicien en bâtiment*, ayant quelques années de pratique comme collaborateur du propriétaire d'un bureau d'architecte. En outre : jeune *dessinateur en bâtiment*. Localité bernoise.

Sont pourvus les numéros, de 1963 : 12, 30, 52, 98, 196, 224, 238, 296, 300, 332, 366, 454, 460, 468, 474, 504 ; de 1964 : 6, 110, 124, 126, 146, 154, 156, 198, 212, 298, 302.

Section industrielle

199. *Constructeur*, ayant fait apprentissage de dessinateur en machine ou ayant quelques années de pratique dans un bureau d'étude. Expérience dans le domaine des mouvements désirée. Grande fabrique de machines. Suisse orientale.

201. *Ingénieur ou technicien* de vente pour moteurs et pompes, en Suisse et à l'étranger. Langues : français, allemand et, si possible, italien. Entrée à convenir. Place stable. Organisation de vente, siège social de Genève.

203. *Technicien mécanicien* de vente, pour lubrifiants. Zurich.

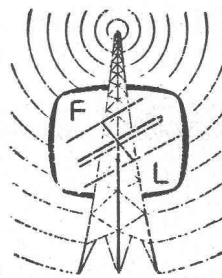
205. *Technicien ou dessinateur* qualifié pour projection et exécution d'installations de ventilation. Fabrique. Canton de Zurich.

207. *Ingénieur constructeur*, pour le développement et la construction de machines et d'installations pour l'exploitation de fibres artificielles. Entrée à convenir. Situation stable et intéressante. Fabrique en Suisse romande.

209. *Ingénieur ou technicien* courant faible, pour service commercial. En outre : *ingénieur ou technicien* courant faible pour développement d'équipements électroniques. En outre : *dessinateur* industriel. Entrées à convenir. Places stables. Fabrique d'équipements électroniques industriels en Suisse romande.

211. *Ingénieur mécanicien* diplômé EPF ou EPUL ayant solide expérience pratique et qualités techniques et commerciales marquées en mécanique de précision, comme directeur d'une fabrique. Connaissance de l'allemand indispensable. Age : 35-40 ans. Entrée à convenir. Place stable et d'avenir. Suisse romande.

Sont pourvus les numéros, de 1963 : 225 ; de 1964 : 91, 101.



François Lapalud

Bureau : av. du 14 Avril 1

Téléphone : (021) 34 44 22

Renens

Entreprise spécialisée pour

L'INSTALLATION d'ANTENNES

Bureau technique d'étude

ANTENNES d'ÉMISSION et RÉCEPTION

pour radio-télévision

Installations haute-fréquence

Faisceaux hertziens et

TÉLÉCOMMUNICATIONS

Essais — Recherches — Expertises — Devis
 Installations, transformation et entretien d'antennes collectives
 Télévision médicale et industrielle
 Concessionnaire fédéral



tankbau otto schneider zürich

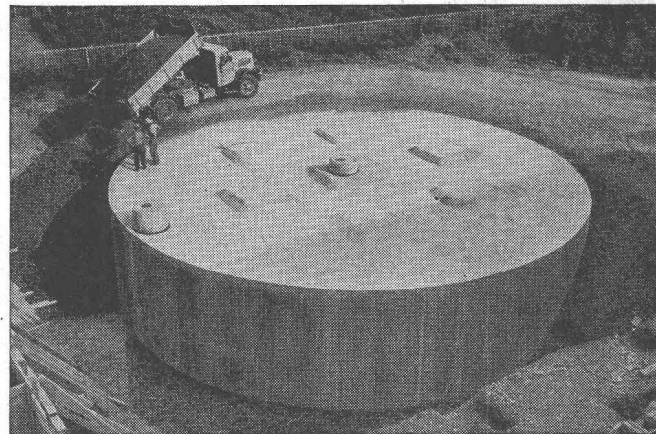
Bureau Lausanne : F.-A. Streit
 chemin Haute-Brise 16, tél. (021) 28 85 04

CITERNES EN BÉTON ARMÉ

SYSTÈME SCHNEIDER

S. I. Laurana-Parc/Genève, citerne pour mazout, capacité

800 000 litres



Elles sont économiques et ne nécessitent aucun entretien. Pas de rouille, pas de problèmes de transport et de mise en place, conservation illimitée. Toutes formes, toutes capacités.

Revêtement spécial éprouvé depuis 35 ans.
 Demandez nos catalogues et la visite de notre représentant.

CAISSE NATIONALE SUISSE D'ASSURANCE EN CAS D'ACCIDENT

CONCOURS PUBLIC

en vue d'obtenir des projets pour un nouveau bâtiment administratif sur la Fluhmatt à Lucerne

Le concours étant terminé au deuxième degré, le jury a rendu le verdict suivant :

- 1^{er} prix :** Fr. 8000.— + indemnité Fr. 4000.— + Fr. 400.—
Projet N° 97 LAVUS
Auteur : Max Ziegler, architecte FAS/SIA, Zurich
Collaborateur : Ernst Vogt, architecte, Zurich
Le jury propose l'exécution de ce projet.
- 2^e prix :** Fr. 6000.— + indemnité Fr. 4000.— + Fr. 400.—
Projet N° 104 RO
Auteurs : Klaiber-Affeltranger-Zehnder, architectes, Winterthour
- 3^e prix :** Fr. 5500.— + indemnité Fr. 4000.— + Fr. 400.—
Projet N° 15 esplanade
Auteurs : Etter + Rindlisbacher, architectes, et P. Ravicini, architecte, Soleure
- 4^e prix :** Fr. 5000.— + indemnité Fr. 4000.— + Fr. 400.—
Projet N° 34 PILZ
Auteur : Anton Mozzatti, architecte FSAI, Lucerne
Collaborateur : Georg Wechsler, Lucerne
- 5^e prix :** Fr. 3000.— + indemnité Fr. 4000.— + Fr. 400.—
Projet N° 115 Kristall
Auteurs : Fr. Rickenbacher, W. Baumann, architectes FSAI, Bâle
- 6^e prix :** Fr. 2500.— + indemnité Fr. 4000.— + Fr. 400.—
Projet N° 103 Im Laub
Auteur : Manuel Pauli, architecte dipl. EPF/SIA, Zurich
Collaborateur : Andres Zeller, architecte SIA
- 7^e prix :** Fr. 2000.— + indemnité Fr. 4000.— + Fr. 400.—
Projet N° 132 SULU
Auteur : Paul-Christian Humbert, architecte, Bâle
- Indemnités de Fr. 4000.— + Fr. 1200.— + 400.—**
Projet N° 94 Flamingo
Auteur : D. Lenzlinger, architecte, Uster
Projet N° 102 Nuage
Auteur : R. G. Otto, architecte EPF/SIA, Liestal (BL)
Associé : P. Müller, Liestal
- Indemnités de Fr. 4000.— + Fr. 400.—**
Projet N° 136 S 63
Auteurs : Meyer + Keller, architectes, Bâle
Projet N° 19 ritardando
Auteur : Walter Schmidli, architecte dipl. SIA/SWB, Lucerne
Collaborateur : Heinz Friedrich
Projet N° 38 Gradin
Auteurs : Marc et Jean Strengelin, architectes, et Jean Secrétan, architecte SIA, Grand-Saconnex (GE)
Projet N° 140 heile säge
Auteurs : Tanner + Loetscher, architectes, Winterthour
- Indemnités de Fr. 800.—**
Projet N° 10 fra campanili
Auteurs : Dieter Barben, architecte dipl. EPF/SIA, Fred Zulauf, technicien en bâtiment dipl., Berne
Projet N° 45 Mizzu
Auteur : Walter R. Hunziker, architecte dipl. SIA, Zurich
Projet N° 53 Purpur
Auteur : Erik Lanter, architecte SIA, Zurich
Projet N° 59 Ohio
Auteurs : Sieboth & Zaugg, architectes, Derendingen
Projet N° 72 Pyrit
Auteur : Rudolf Zeberli, Zoug
Projet N° 100 Uhu
Auteurs : Raymond Wander, Franz Haller, Paul Fuhrer, architectes, Berne
Projet N° 117 Grossraum
Auteur : Richard P. Krieg, architecte, Zurich
Projet N° 131 SUVA
Auteur : Paul Dillier, architecte dipl. SIA, Zurich/Sarnen
Projet N° 137 Fluhmatte
Auteur : Rolf Keller, architecte dipl. SIA, Zurich
Projet N° 146 PSI
Auteur : Gotthold Hertig, architecte, Aarau
Collaborateur : R. Humbel
Projet N° 147 LUX
Auteur : Roland Heitz, architecte, Neu-Allschwil

Les projets des premier et deuxième degrés, admis à l'appréciation du jury, seront exposés publiquement du **5 au 20 décembre 1964** dans la Maison suisse des transports à Lucerne (entrée libre). L'exposition sera ouverte aux heures suivantes :

Samedi et dimanche	10.00-18.00 heures
Mardi	13.30-18.00 heures
Jeudi	13.30-18.00 heures et 20.00-22.00 heures

Lucerne, le 25 novembre 1964

Pour le jury, le président : Lang.



IGECO S.A.

Industrie générale pour la
construction

ETOY

cherche pour travail indépendant, dans
le cadre de son bureau technique

DESSINATEUR TECHNICIEN

dynamique, ayant des connaissances
approfondies dans le domaine du béton
armé, ainsi que de bonnes notions sta-
tiques.

Date d'entrée : à convenir.

Faire offres avec curriculum vitae à
IGECO S.A., Etoy (VD).

Suisselectra

cherche

ingénieur électricien

diplômé EPF ou EPUL

avec quelques années de pratique, pour l'étude de projets
et la réalisation d'usines, de stations de couplage et de lignes
à haute tension.

Nous offrons une activité intéressante et variée dans une
entreprise moderne, semaine de 5 jours, salaire approprié,
caisse de pension.

Les candidats voudront bien envoyer leurs offres de service
avec curriculum vitae, copies de certificats et photographie
à la **Société suisse d'électricité et de traction (Suisselectra)**,
Malzgasse 32, 4000 Bâle 10, Tél. (061) 25 94 30.

STADTPLANUNGSAMT ZÜRICH

Wegen Pensionierung eines langjährigen Mitarbeiters wird
die Stelle für einen initiativen, aufgeschlossenen Fachmann
frei. Wir suchen dringend einen Schweizer

Stadtplaner Architekt

mit Hochschulausbildung

und entsprechender Erfahrung oder spezialisierten Kenntnisen
in Stadtplanung (city planning) und Städtebau (urban
design), der die Leitung von Arbeitsgruppen (Teams mit
Spezialisten verschiedener Fachgebiete) selbständig zu über-
nehmen in der Lage ist und durch eigene Beiträge in Ent-
wurf und Präsentation (Bild, Schrift und Vortrag) schöp-
ferisch den Weg weisen hilft. Unser Amt bietet den Über-
blick und die vielseitigen Kontakte, die Voraussetzung für
erfolgsversprechende, neuzeitliche Stadtplanung bilden. Die
Stellung kann einen qualifizierten Bewerber in jeder Bezie-
hung befriedigen.

Anmeldung mit Ausweisen über Studien und Praxis, Hand-
schriftprobe und Photo an den Vorstand des Bauamtes I der
Stadt Zürich, Postfach 8023 Zürich.

Auskunft erteilt der Chef des Stadtplanungsamtes Zürich,
Telefon (051) 29 20 11.

Zürich, 26. November 1964.

Der Vorstand des Bauamtes I

Technicien dipl. en génie civil 25, suisse, célibataire, actuel-
lement outremer, cherche

nouvelle place à l'étranger

pour sept. 1965.

Langues : allemand, français, anglais.

Offres sous chiffre **OFA 3735 A** à **Orell Füssli-Annonces S.A.**,
case postale, 4001 Bâle.

Bâtiment commercial

à vendre au centre de Lausanne. Convientrait pour dépôts
de marchandises ou éventuellement atelier de petite méca-
nique non bruyante. Accès en camion. Immeuble ancien. Sur-
face totale des 4 étages environ 500 m². Prix de vente :
Fr. 380 000.—.

Veillez écrire sous chiffre **OFA 742 L.** à **Orell Füssli-Annon-
ces, 1001 Lausanne.**

A. STUCKY

Bureau d'ingénieurs-conseils

cherche pour travaux dans le MOYEN-ORIENT

2 ingénieurs civils

expérimentés dans le domaine de l'aménagement des chutes
d'eau et capables de travailler d'une manière indépendante.

Prière d'adresser les offres de service à
M. A. Stucky, ch. de Roseneck 6, 1000 Lausanne.

LOCHER & Cie S A

INGÉNIEURS CIVILS ET ENTREPRENEURS

Pelikanplatz 5
8022 ZURICH

cherche

collaborateurs sachant travailler d'une manière indépendante pour son département de génie civil

pour les projets de grands chantiers de construction, la calculation et les devis. On exige : ingénieurs diplômés EPUL (ou ETH) ou ingénieurs EST (ou HTL), au moins dix ans d'expérience dans la calculation préliminaire et la construction de chantiers de génie civil.

Ingénieur pour le département de charpenterie

capable d'établir seul la projection, la calculation et la réalisation d'intéressantes constructions en bois. On exige : ingénieur diplômé EPUL (ou ETH) ou technicien possédant connaissances en statique. Expérience dans les constructions en bois désirée.

Nous offrons : Salaire selon les normes actuelles, semaine de 5 jours : 7 h. 30 - 12 h. et 13 h. - 17 h. 15, possibilité de prendre à bon compte le repas de midi dans notre cantine, caisse de retraite avantageuse.

Bureau d'études
pour l'aménagement du territoire

ARCHITECTE URBANISTE QUALIFIÉ

Faire offres avec références et prétentions sous chiffre
P 16945-33 à Publicitas, 1900 Sion.

La Municipalité de Bex cherche à engager
un

TECHNICIEN

ou

TECHNICIEN DESSINATEUR EN GÉNIE CIVIL

Entrée en fonctions à convenir.
Traitement selon statut du personnel.
Faire offres écrites à la **Direction des travaux
de la Commune de Bex.**

VILLE DE NEUCHÂTEL

TRAVAUX PUBLICS

Mise au concours

Le poste

D'INGÉNIEUR COMMUNAL

est mis au concours pour une date à convenir en vue d'assurer le remplacement du titulaire actuel atteint par la limite d'âge.

Si ce poste était pourvu par voie de promotion, celui

D'INGÉNIEUR - ADJOINT

est mis au concours à titre éventuel.

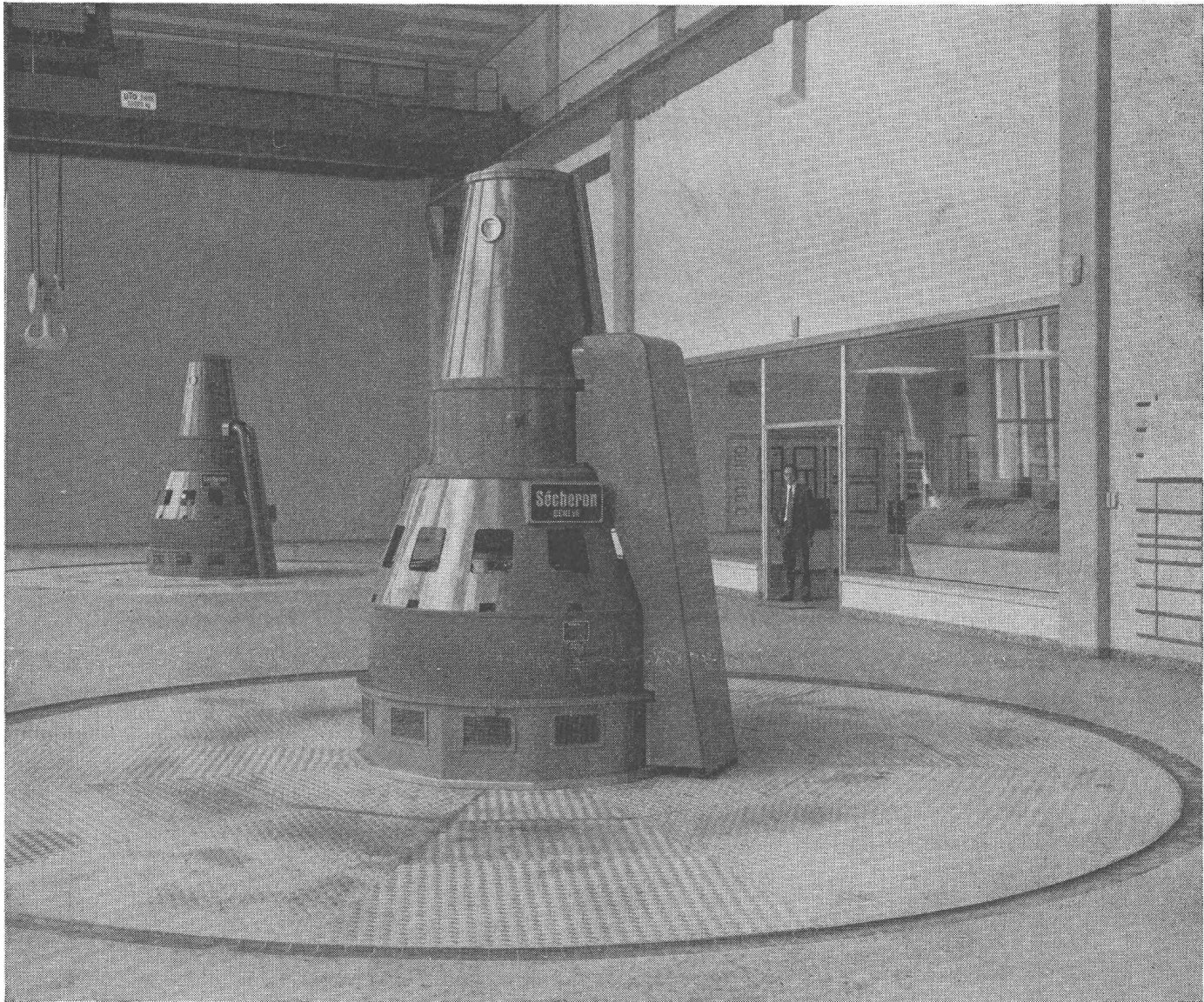
Conditions à remplir : être citoyen suisse, diplôme d'ingénieur génie civil EPF ou EPUL, aptitude à diriger du personnel. Traitement et allocations réglementaires (ingénieur en chef, classe spéciale ; ingénieur-adjoint, classe 1).

Les offres préciseront si elles se rapportent au poste d'ingénieur communal, à celui d'ingénieur-adjoint ou indifféremment à l'un ou l'autre. Elles devront être adressées, accompagnées d'un curriculum vitae, jusqu'au 15 décembre 1964 à la Direction des travaux publics, qui donnera tous renseignements.

Présence de **sécheron**

à Schiffenen - EEF

Bibliothek des Eidg.
Polytechnikums
ZÜRICH



**2 alternateurs synchrones triphasés
à axe vertical
42 MVA, 214 t/min, 10 kV
avec leur équipement complet
d'excitation et de réglage.**

S.A. des Ateliers de Sécheron, 1211 Genève 21