

Objektyp: **Advertising**

Zeitschrift: **Bulletin technique de la Suisse romande**

Band (Jahr): **90 (1964)**

Heft 3: **Urbanisme genevois**

PDF erstellt am: **11.07.2024**

Nutzungsbedingungen

Die ETH-Bibliothek ist Anbieterin der digitalisierten Zeitschriften. Sie besitzt keine Urheberrechte an den Inhalten der Zeitschriften. Die Rechte liegen in der Regel bei den Herausgebern.

Die auf der Plattform e-periodica veröffentlichten Dokumente stehen für nicht-kommerzielle Zwecke in Lehre und Forschung sowie für die private Nutzung frei zur Verfügung. Einzelne Dateien oder Ausdrucke aus diesem Angebot können zusammen mit diesen Nutzungsbedingungen und den korrekten Herkunftsbezeichnungen weitergegeben werden.

Das Veröffentlichen von Bildern in Print- und Online-Publikationen ist nur mit vorheriger Genehmigung der Rechteinhaber erlaubt. Die systematische Speicherung von Teilen des elektronischen Angebots auf anderen Servern bedarf ebenfalls des schriftlichen Einverständnisses der Rechteinhaber.

Haftungsausschluss

Alle Angaben erfolgen ohne Gewähr für Vollständigkeit oder Richtigkeit. Es wird keine Haftung übernommen für Schäden durch die Verwendung von Informationen aus diesem Online-Angebot oder durch das Fehlen von Informationen. Dies gilt auch für Inhalte Dritter, die über dieses Angebot zugänglich sind.



SIFRAG

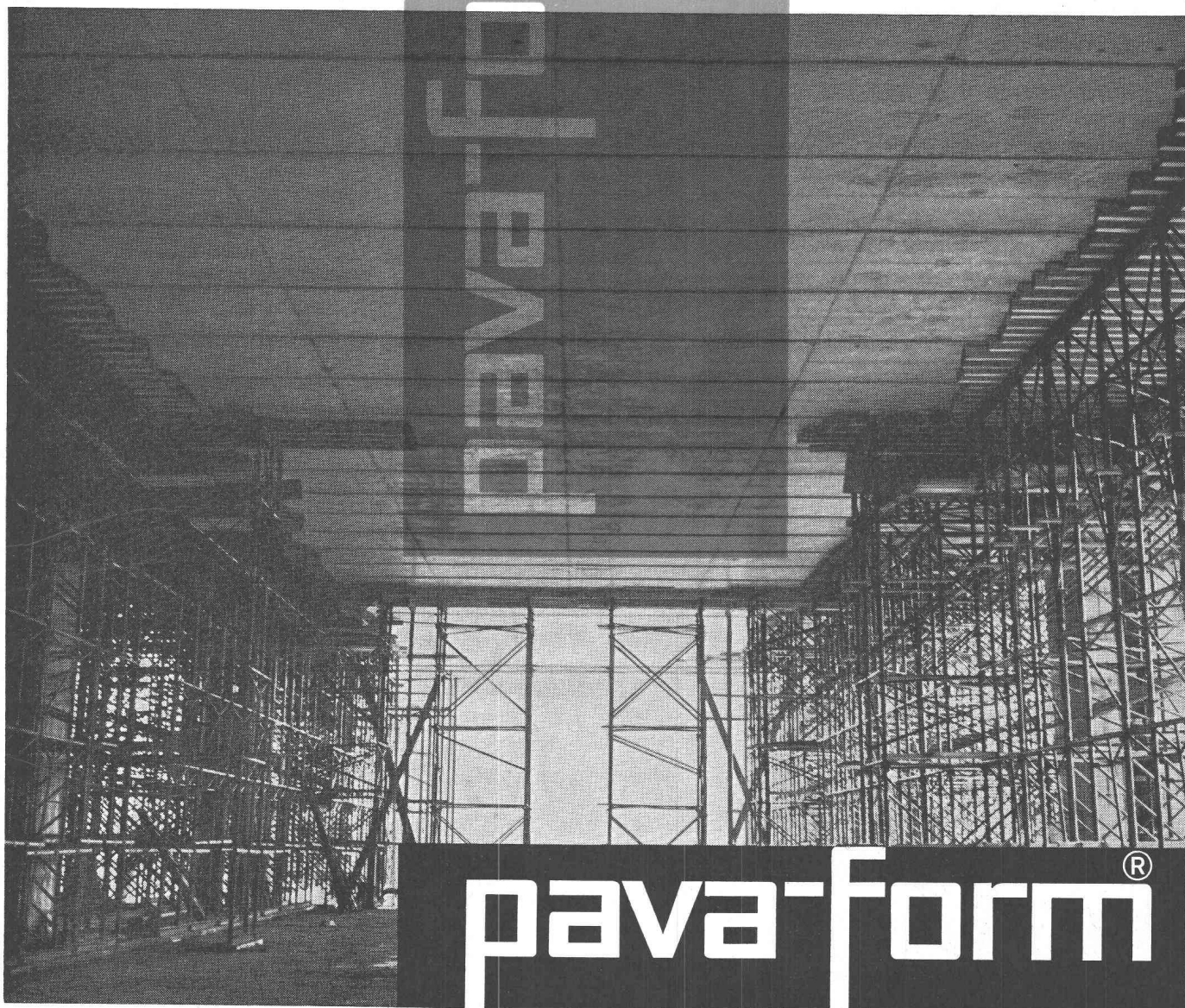
**dans
chaque
local
air
conditionné
par
Sifrag
Climati-
sation**

Sifrag
ventilation et climatisation
Frei SA
Berne Lausanne Bâle
Zurich Lugano



NOUVEAU

**Exécution
plus rationnelle et
plus rapide
de béton apparent**



Le plafond de cet entrepôt est constitué d'éléments préfabriqués, obtenus en utilisant les panneaux Pava-form.

**le nouveau panneau de coffrage pour
béton apparent et éléments préfabriqués**

En utilisant les panneaux de coffrage Pava-form, aux deux faces revêtues de plastique stratifié, vous obtiendrez de façon beaucoup plus rationnelle et plus rapide des surfaces de béton propres et lisses, d'un fini parfait. Le nettoyage de ces panneaux est particulièrement aisé et peut se faire aussitôt que l'on a décoffré. Légers, malgré leur grand format, ils sont faciles à poser et simplifient le travail de démoulage. Grâce à la remar-

quable résistance de leur revêtement, il est possible de les réemployer un très grand nombre de fois, des deux côtés. Notre service technique est à votre disposition pour vous fournir de plus amples renseignements — écrivez ou téléphonez-nous!

Un nouveau produit de
Pavatex SA, Zurich 2,
téléphone 051/23 76 76

BON

pour recevoir une documentation
Pava-form

Nom _____

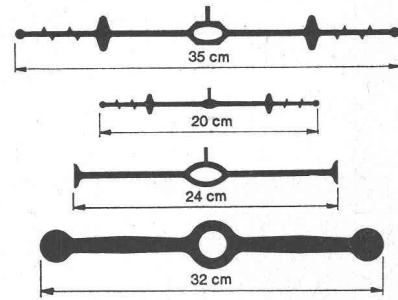
Raison sociale _____

Adresse _____

(à adresser à Pavatex SA,
case postale, Zurich 27)

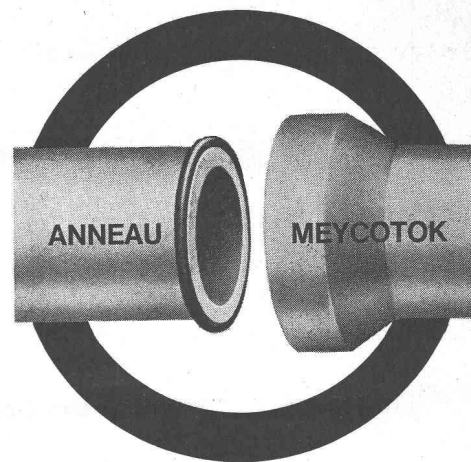
**de joints de
reprise de
bétonnage**

Qu'il s'agisse :



**de joints de
dilatation**

**de l'étanchéité
des joints de
canalisation**



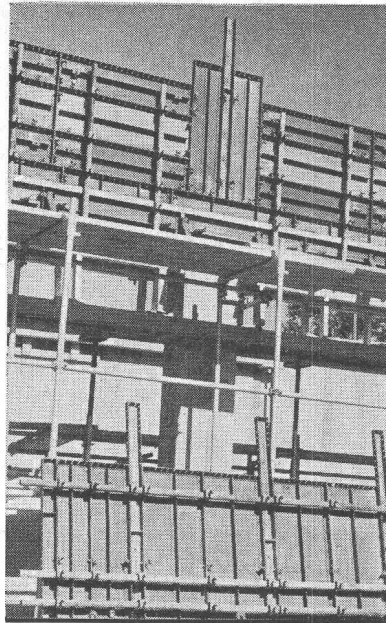
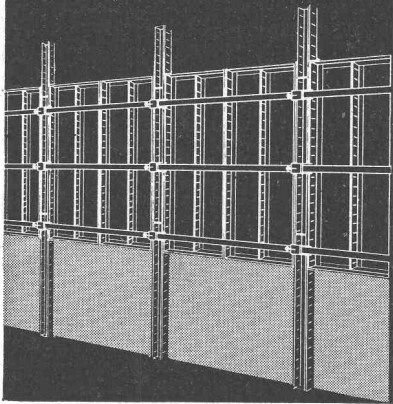
**de l'étanchéité
du béton
faites confiance
aux produits**



MEYNADIER + CIE SA

Zurich Vulkanstrasse 110 051/52 22 11
Lausanne Grand-Chêne 2 021/23 13 44
Berne Coire Locarno Lucerne Sion

**ACROW-
Wallform —
le coffrage mene
métallique parfait**



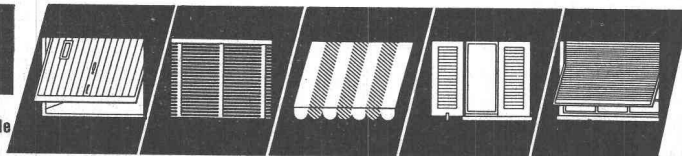
**Faculté
d'adaptation
universelle:
coffrage plein
coffrage grimpant
coffrage glissant
etc.**

ACROW
CONSTRUIT SA

**ACROW-
Construit SA Lyss
Tél.032/85405-06**

W. BAUMANN LAUSANNE

Portes basculantes / Stores à lamelles / Stores en toile
Contrevents / Volets à rouleaux en tous genres

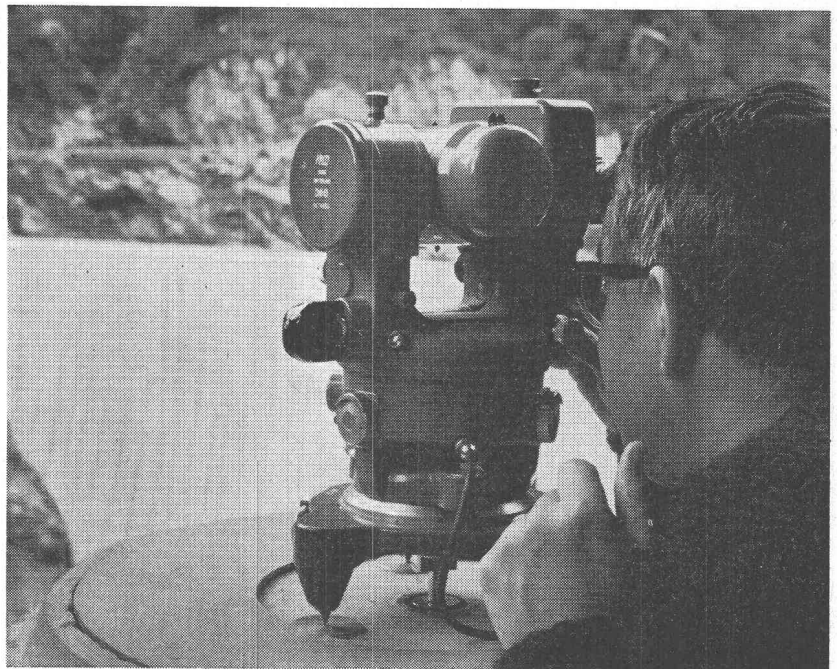


Horgen tél. (051) 82 40 57
Lausanne tél. (021) 26 32 01
Genève tél. (022) 35 42 14
Lucerne tél. (041) 6 37 75
Coire tél. (081) 2 17 51
Lugano tél. (091) 2 09 05
St. Gall tél. (071) 22 72 56

Equipements Kern pour mesures de précision

Kern Aarau livre des équipements de mesure complets pour le piquetage, le contrôle et la surveillance d'ouvrages d'art de tous genres. Particulièrement lors de mesures de déformations de barrages et digues des usines hydrauliques, les instruments Kern jouent un rôle toujours plus important. De nombreux problèmes de mesure survenant dans l'industrie trouvent aussi bien leur solution à l'aide des instruments de précision Kern.

Une brochure illustré détaillé, traitant les différentes méthodes de mesure et les équipements Kern appropriés, sera envoyée sur demande aux intéressés.



Veuillez m'envoyer la brochure «Equipements pour mesures de précision»

Nom _____ Profession _____

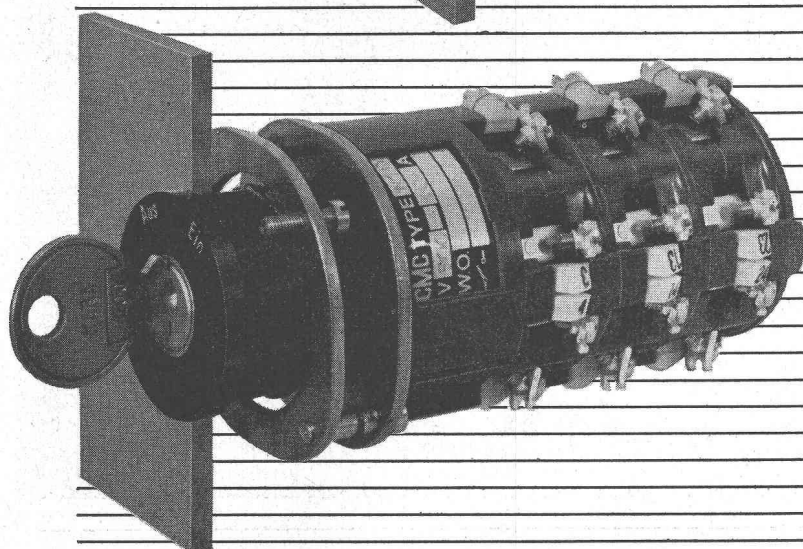
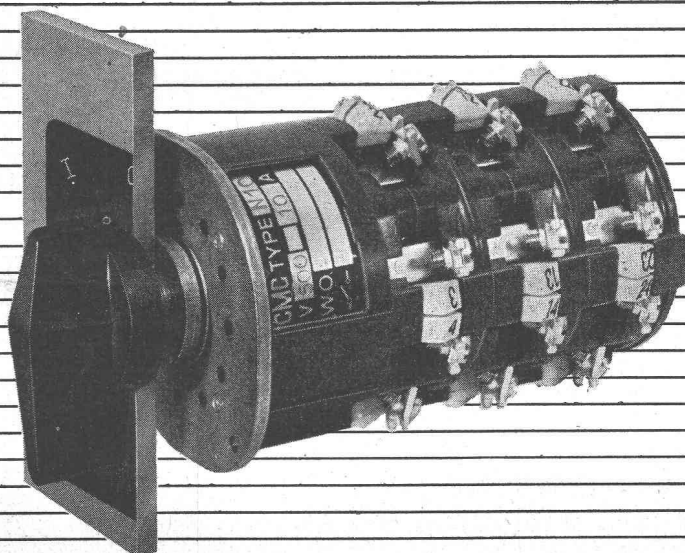
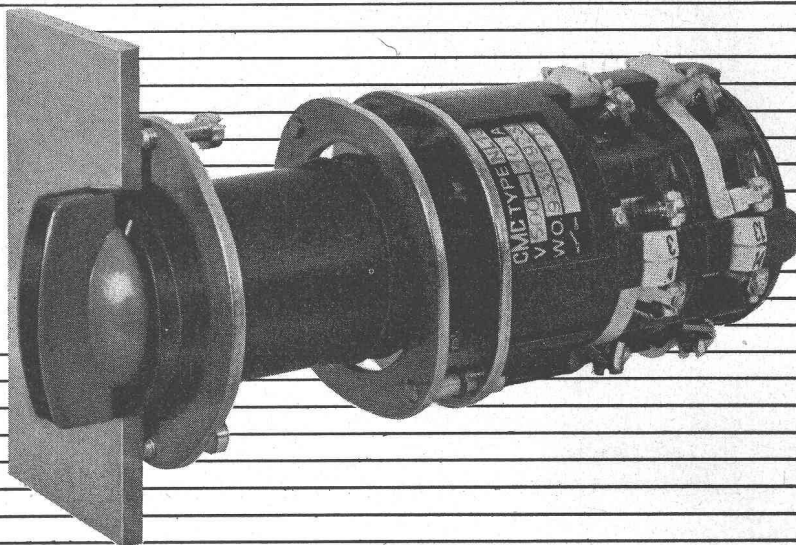
Adresse _____

Détacher ce coupon et l'adresser à Kern & Cie S.A. Aarau

Commutateurs de commande 10 A 500 V

Commutateur de commande type NL 10
pour installations de commande dans les usines
électriques et dans l'industrie

- avec lampe de signalisation incorporée
- poignée lumineuse en matière synthétique
de couleur blanche, rouge, jaune, bleue ou verte
- bande d'aluminium éloxée fixée sur la poignée
et livrable dans toutes les teintes



Commutateur de commande type N 10
pour commandes de machines-outils, d'installations
industrielles et pour usines électriques

- 4 poignées de commande différentes
ou manœuvrable avec clé
- avec plaque frontale noire éloxée 58 x 58 mm
resp. 58 x 65 mm, possibilité de gravure
- livrable avec poignée bloquée au retour

CMC

Charles Maier & Cie, Schaffhouse/Suisse

Fabrique d'appareils électriques et d'ensembles de distribution
Bureau de Lausanne, 2 Avenue de la Rasude

Tél. 053 5 61 31
Tél. 021 22 72 22

Le Mésoscaphe

de l'Exposition nationale exige une protection anticorrosive absolument parfaite. Des essais très poussés effectués en laboratoire à des pressions de 150 atmosphères dans l'eau ont été entièrement concluant en faveur de deux produits de la maison JALLUT S.A., BUSSIGNY qui ont été retenus, soit

Galvazinc

pour les couches de fonds de l'intérieur et de l'extérieur et

Super-Jaltonit spécial

blanc pour les couches de finition

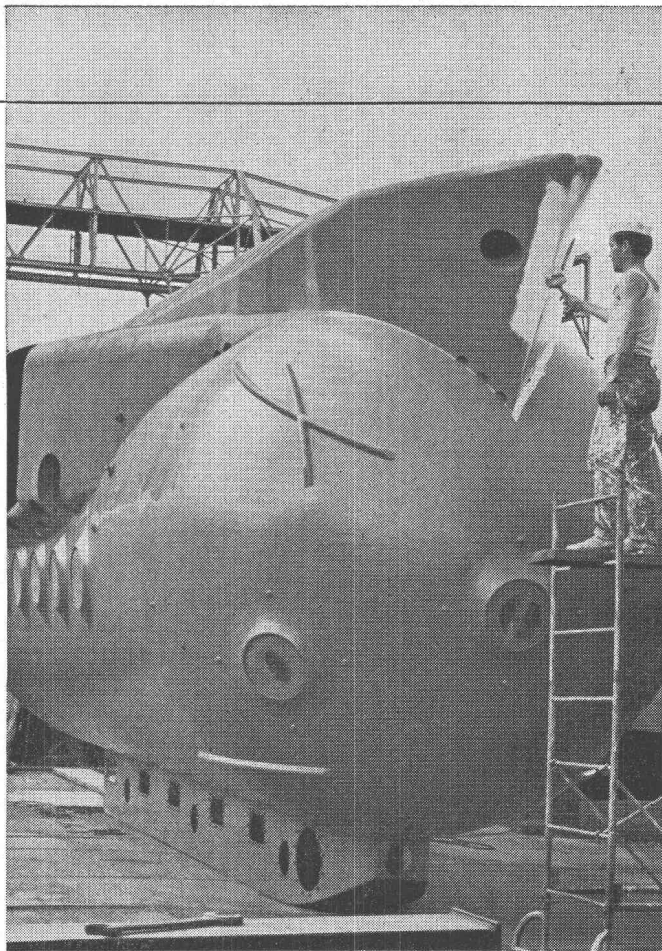
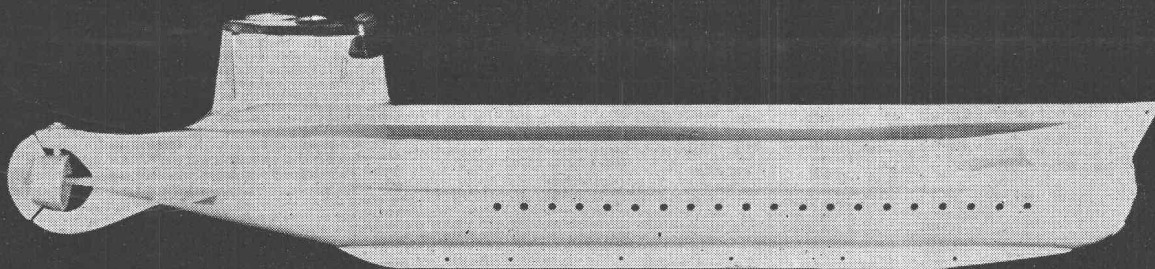


Photo Pierre Izard



Confiez, vous aussi, tous vos problèmes de peinture, sur mur, bois et métal, au service technique de la maison JALLUT S.A. qui les résoudra à votre entière satisfaction.

deux peintures
qui résistent à

150

atmosphères

Jallut

JALLUT S.A., fabrique de couleurs et vernis
BUSSIGNY/Lausanne, téléphone (021) 89 15 15

Dépôts à :

Genève, rue Dancet 7

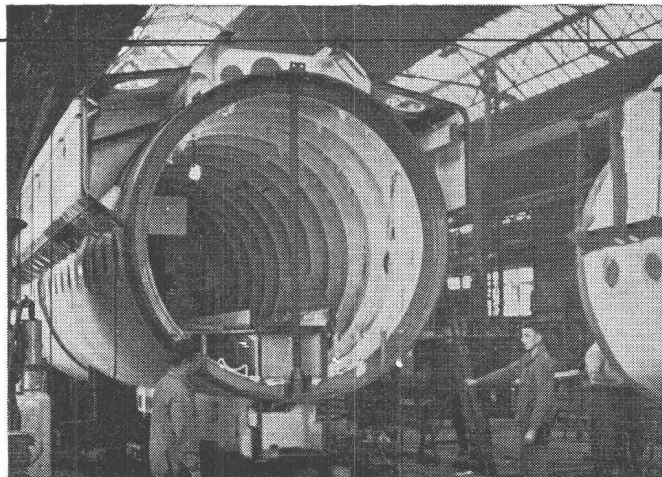
Lausanne, Cheneau-de-Bourg 1

Lugano, via Balestra 2

Coire, Vazerolgasse 6

Wallisellen ZH, Alte Winterthurerstrasse 61

Fabriques à Annemasse (France) et Côme (Italie)

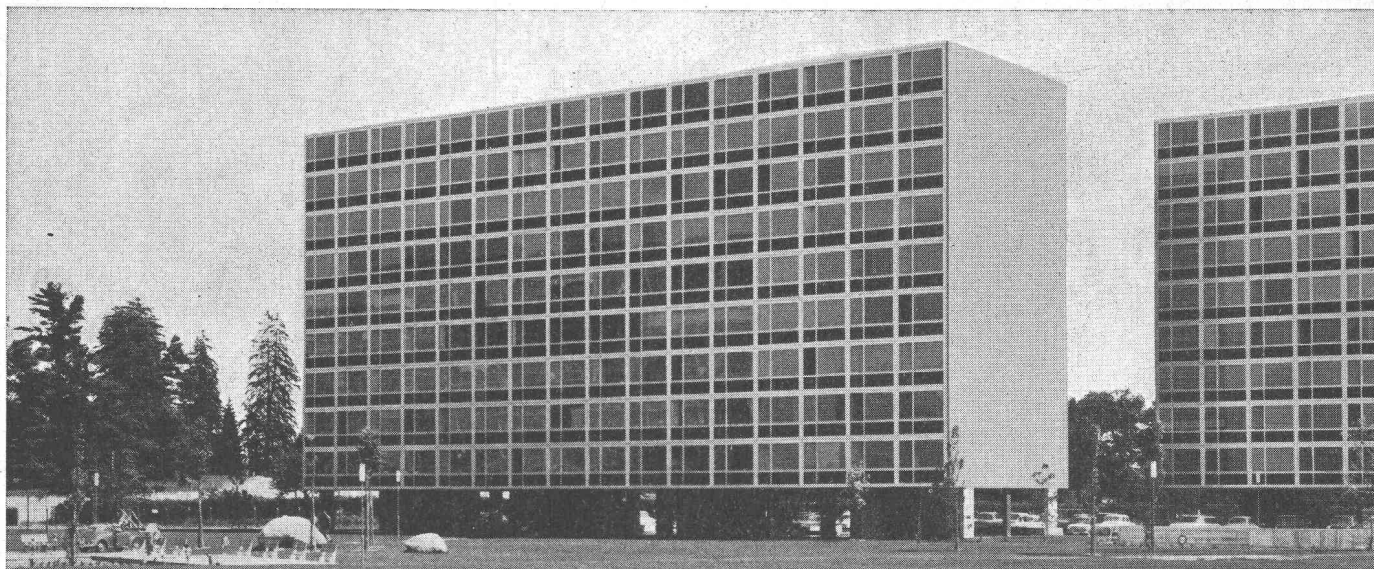


Spécialités : Eléments façades - Murs rideaux - Fenêtres basculantes, oscillo-battantes
CONSTRUCTEUR DES FAÇADES POUR LES 14 BATIMENTS DE LA CITÉ SATELLITE
DE MEYRIN 18 000 m² (2 000 éléments)

Dernières références :

S.I. 31 décembre - Centre artisanal
Bâtiment administratif FAVRE-LEUBA
S.I. Rive-Lac
Bâtiment administratif FIRMENICH

700 éléments
215 éléments
270 éléments
660 fenêtres



Cité satellite de Meyrin

MM. G. Addor & Julliard-L. Payot, architectes

Entreprise & Bureau d'Étude



Travaux publics - Bâtiment

Aménagements hydro-électriques
Barrages - Voies navigables - Irrigation
Routes - Ouvrages d'art - Tunnels
Travaux maritimes - Aéroports
Bâtiment - Béton précontraint



SCRAPERS CHARGE 21 To PUISSANCE 274 CV POUR CONSTRUCTION D'AUTOROUTES

SOCIÉTÉ ANONYME

ZSCHOKKE

CONRAD ZSCHOKKE

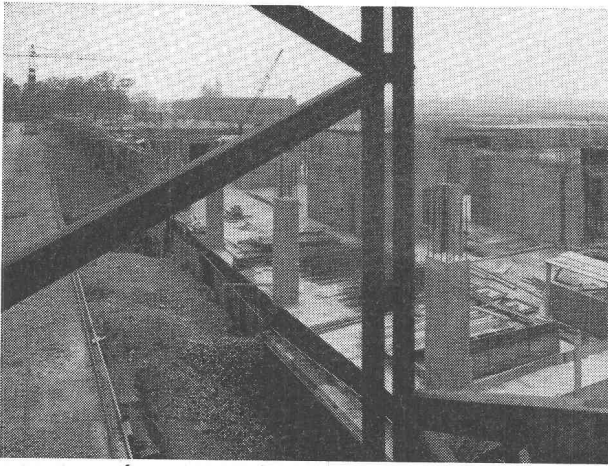
GENÈVE ZURICH DÖTTINGEN

Siège social : Rue du 31 Décembre 42

CONSTRUCTION • ROUTES • ASSAINISSEMENT

SCRASA

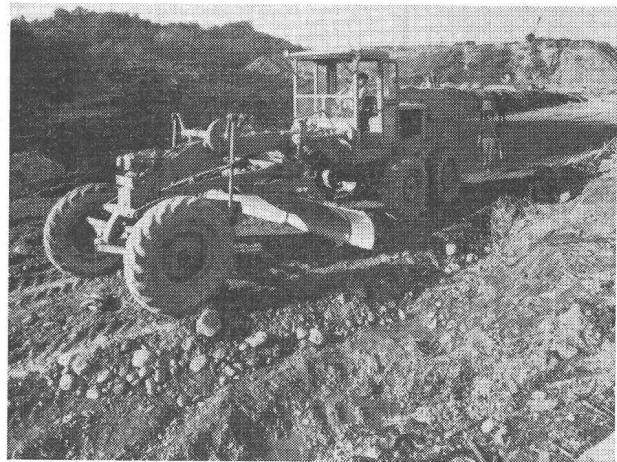
anciennement : R. ANNEN S. A.



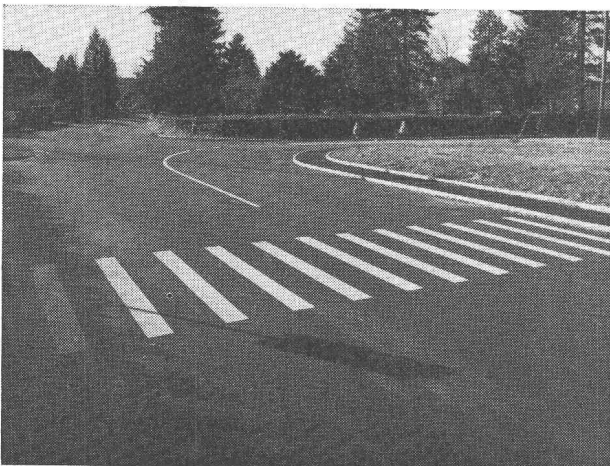
NOUVELLE AÉROGARE GENÈVE-COINTRIN

**TRAVAUX PUBLICS
GÉNIE CIVIL**

**TERRASSEMENTS
ROUTES et BÂTIMENT**



STATION D'ÉPURATION AIRE

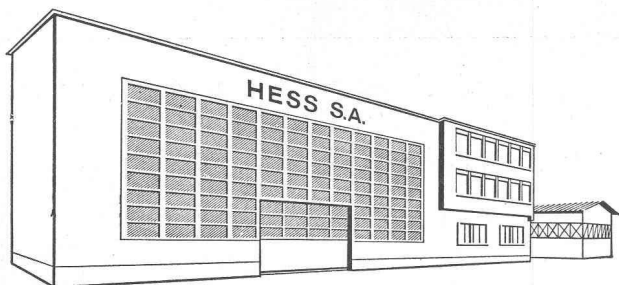


ROUTE A CHÊNE-BOUGERIES

SIÈGE SOCIAL
PENEY-SATIGNY

GENÈVE

TÉL. 53 13 72 / 77



Etablissement **HESS** S.A.

Construction et menuiserie métallique
Rampes d'escaliers - Bureau technique

Téléphone : 42 47 20
8, rue de la Filature Carouge-Genève

W. BAUER
REPRÉSENTATIONS
NEUCHÂTEL

ARTICLES PRÉFABRIQUÉS
POUR LA CONSTRUCTION

Maujobia 63 Téléphone : (038) 5 01 50

La meilleure
PORTE ISOLANTE
avec joints automatiques
Licence Brevet 259058
PORTES NEUVES OU EXISTANTES TRANSFORMÉES
MENUISERIE Max Locher
Lausanne Ch. du Levant 157 Tél. 28 68 62

Bureau d'ingénieur
O. MENGEU
Untertor 30, Winterthur
Tel. (052) 2 48 20

VENTILATIONS MÉCANIQUES
POUR ABRIS
ANTIAÉRIENS

Représentant pour la
Suisse romande
W. BAUER
Maujobia 63, Neuchâtel
Tél. (038) 5 01 50



Coopérative de l'industrie du bois

Fenêtres à S.V. et D.V. - Menuiserie de bâtiment - Charpente
Spécialités « Rol » : portes de garages coulissantes et pliantes

Bureaux et usine : 14, chemin de la Mousse, Chêne-Bourg
Téléphone 36 51 30 Genève

Vos problèmes de
CHARPENTE MÉTALLIQUE
SERRURERIE

seront résolus et exécutés par
Ateliers L. & J.-P. THIBAUT
49, avenue de l'Etang - Châtelaine
Genève - Téléphone : 44 13 20

VAUCHER & REY

ENTREPRENEURS

Rue de Villereuse 18

GENÈVE

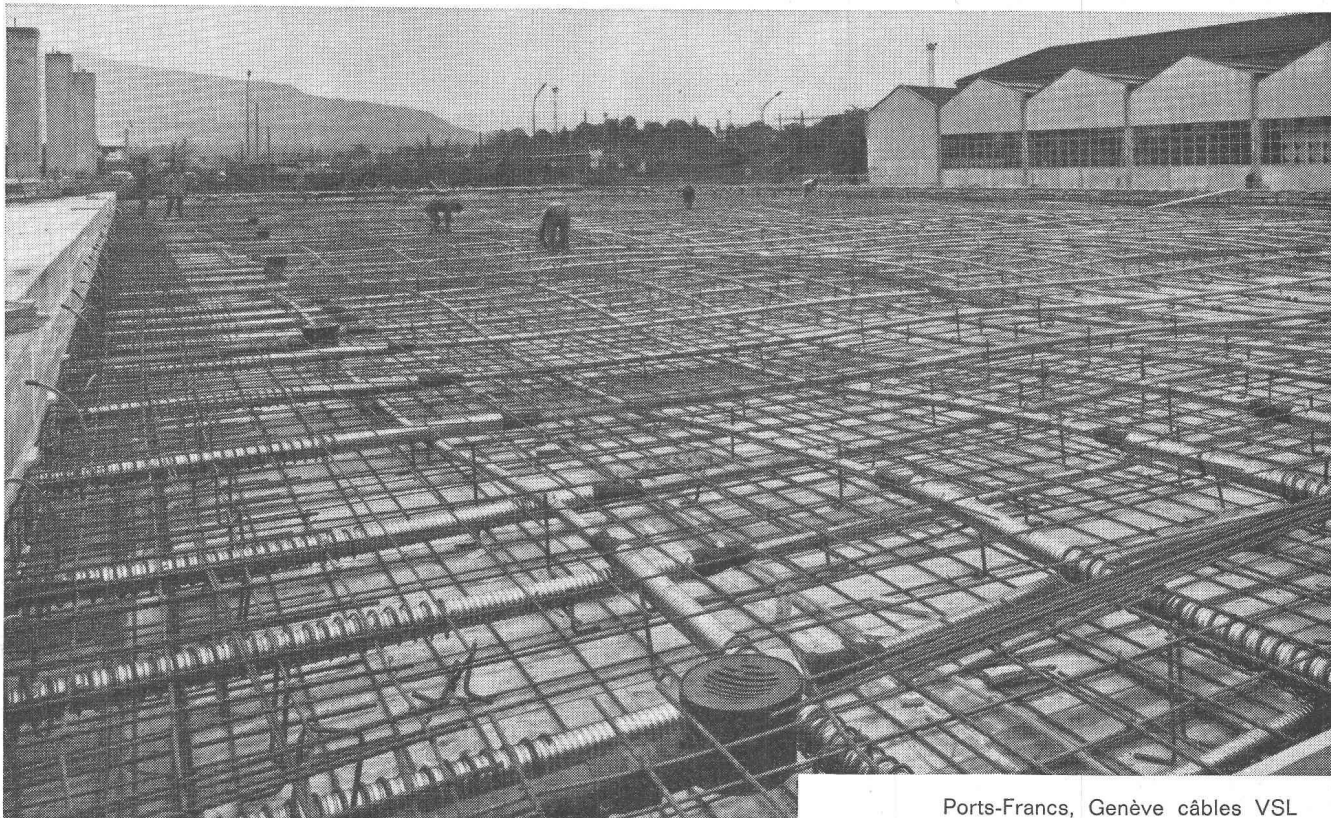


Chauffages centraux

La signature d'une chaleur sûre...

AMI BOULAZ S.A.

LAUSANNE — MORGES — GENÈVE



Ports-Francis, Genève câbles VSL

Précontrainte SA

Avenue des Alpes 1, Lausanne

ELGIN

présente
sa dernière création :

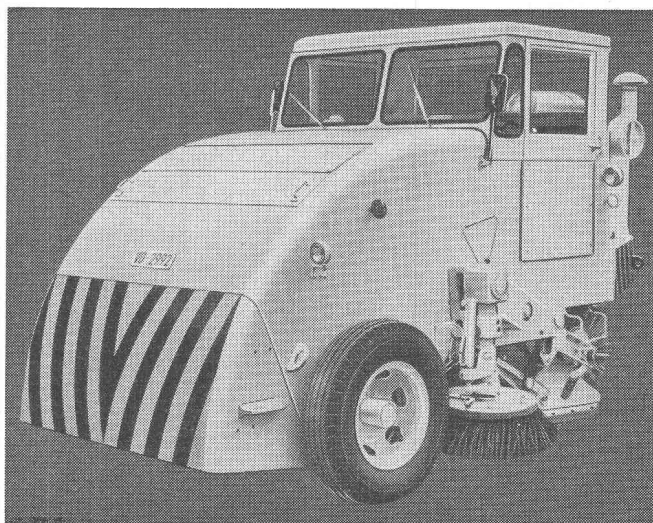
la balayeuse mécanique

WHITE WING

- Silo d'accumulation de grande capacité
- Rayon de braquage de 4,50 m
- Robustesse (acier américain)
- Coût d'exploitation réduit
- Vitesse de balayage élevée
- Entretien minime

Représentants exclusifs pour la Suisse :

Démonstration sur demande



JOLY & DUCOMMUN SA
BUREAU D'INGÉNIEURS-MACHINES
L A U S A N N E
23, av. Dapples, téléphone 021/26 16 81

PETZOLD & GIRARDET

INSTALLATEURS SANITAIRES

CORRESP. : 17 SERVETTE TÉL. : 33 80 30

CITÉ NOUVELLE ONEX

CHANTIER

TÉL. : 42 72 59

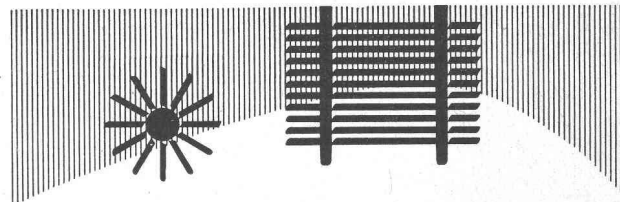
FAMATEX

revêtement de sol plastique,
sans joint

Pour bureaux,
laboratoires, usines,
fabriques, etc.

FAMACO S.A.

13, Galeries du Commerce
Lausanne Tél. (021) 22 05 84



NOUVEAU

Suppression quasi totale du bruit
des stores

Nouvelle gamme de coloris
modernes

Grâce à LAMELCOLOR
lumière douce...
fraîcheur...
confort...



Fabrique de stores, Estavayer-le-Lac, téléphone 037 6 31 44

BRAUCHLI S.A.

CHAUFFAGES CENTRAUX

36, rue Peillonex - CHÊNE-BOURG

Téléphone 35 40 34 - GENÈVE

ONEX/GENÈVE

2, chemin des Bossons
Téléphone (022) 43 09 00

COREGSA S.A.

LAUSANNE

12, passage Saint-François
Téléphone (021) 22 08 12

« ALGAFLOR »

Tous genres d'isolation

Sols spéciaux en béton dur

Tous genres de chapes sous planchers

Revêtements de sols coulés P. V. C. « BELATEX »