

Objektyp: **Advertising**

Zeitschrift: **Bulletin technique de la Suisse romande**

Band (Jahr): **90 (1964)**

Heft 7: **Foire de Bâle, 11-21 avril 1964**

PDF erstellt am: **11.07.2024**

Nutzungsbedingungen

Die ETH-Bibliothek ist Anbieterin der digitalisierten Zeitschriften. Sie besitzt keine Urheberrechte an den Inhalten der Zeitschriften. Die Rechte liegen in der Regel bei den Herausgebern.

Die auf der Plattform e-periodica veröffentlichten Dokumente stehen für nicht-kommerzielle Zwecke in Lehre und Forschung sowie für die private Nutzung frei zur Verfügung. Einzelne Dateien oder Ausdrucke aus diesem Angebot können zusammen mit diesen Nutzungsbedingungen und den korrekten Herkunftsbezeichnungen weitergegeben werden.

Das Veröffentlichen von Bildern in Print- und Online-Publikationen ist nur mit vorheriger Genehmigung der Rechteinhaber erlaubt. Die systematische Speicherung von Teilen des elektronischen Angebots auf anderen Servern bedarf ebenfalls des schriftlichen Einverständnisses der Rechteinhaber.

Haftungsausschluss

Alle Angaben erfolgen ohne Gewähr für Vollständigkeit oder Richtigkeit. Es wird keine Haftung übernommen für Schäden durch die Verwendung von Informationen aus diesem Online-Angebot oder durch das Fehlen von Informationen. Dies gilt auch für Inhalte Dritter, die über dieses Angebot zugänglich sind.



Rampe d'accès de la maison-tour « zur Palme » à Zurich.
Chape en béton dur Korodur,
exécutée par l'entreprise Hein. Hatt-Haller S. A. à Zurich.

Conseils et exécution pour la Suisse romande :

Ed. CUÉNOD S. A.

GENÈVE : 9, rue des Plantaporrêts. Tél. (022) 24 93 24

LAUSANNE : 10, rue Centrale. Tél. (021) 22 74 52

p. a. CUÉNOD-PAYOT S. A.

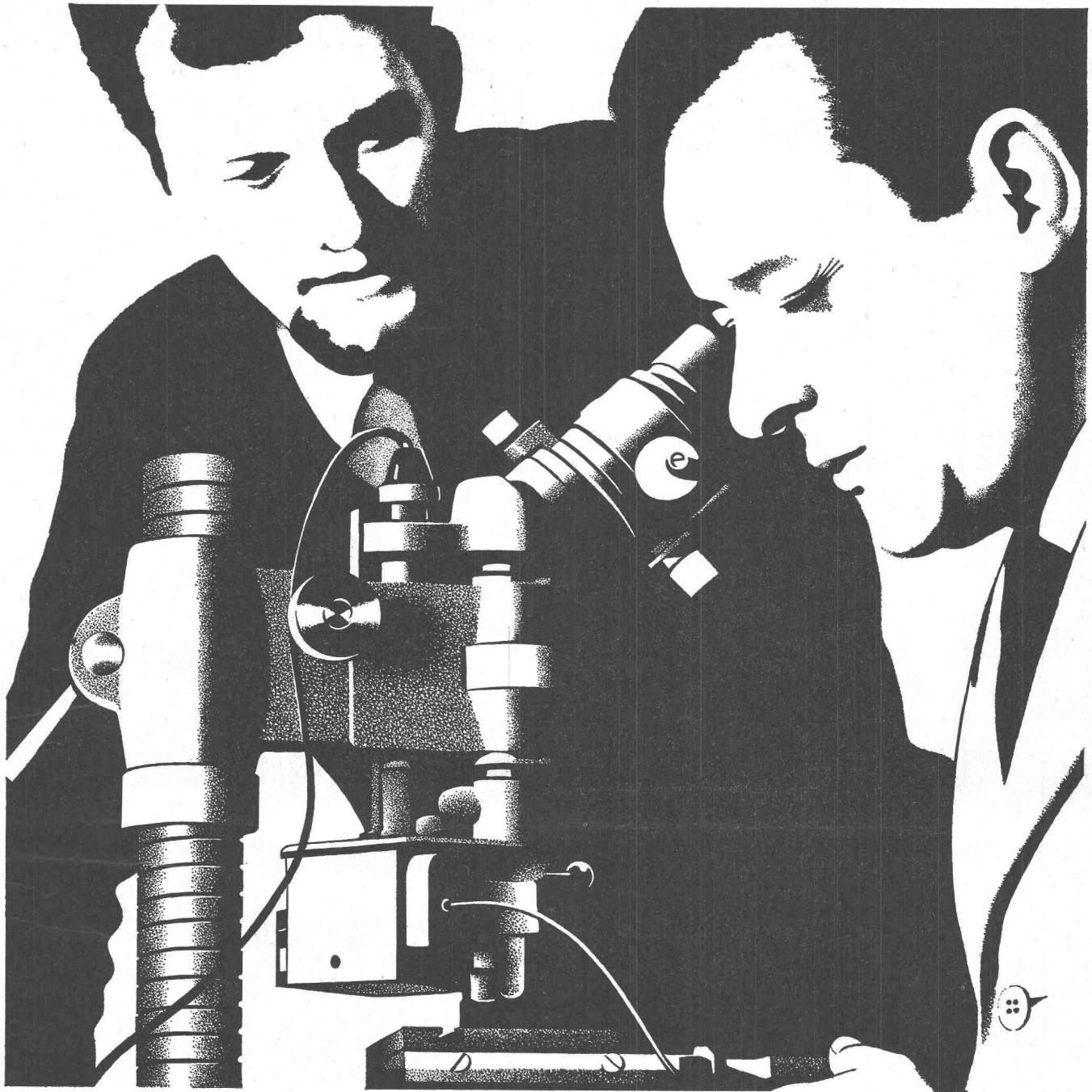


Abris pour bicyclettes et motocyclettes

Construction éprouvée
Formes modernes
Prix avantageux
Des milliers de références

hultegger + co/ag

STAEFA-ZH — Tél. (051) 74 90 33



+GF+ expose à la Foire Suisse Bâle
11-21 avril 1964

Halle 5 La recherche scientifique
et les contrôles de fabrication dans les
fonderies **+GF+**

Le montage économique des
tuyauteries grâce aux raccords et aux
accessoires **+GF+**

Halle 6 Les machines-outils **+GF+**

P 347/2a

Téléphone: (053) 5 60 31 et (053) 5 70 31

Georges Fischer Société Anonyme, Schaffhouse

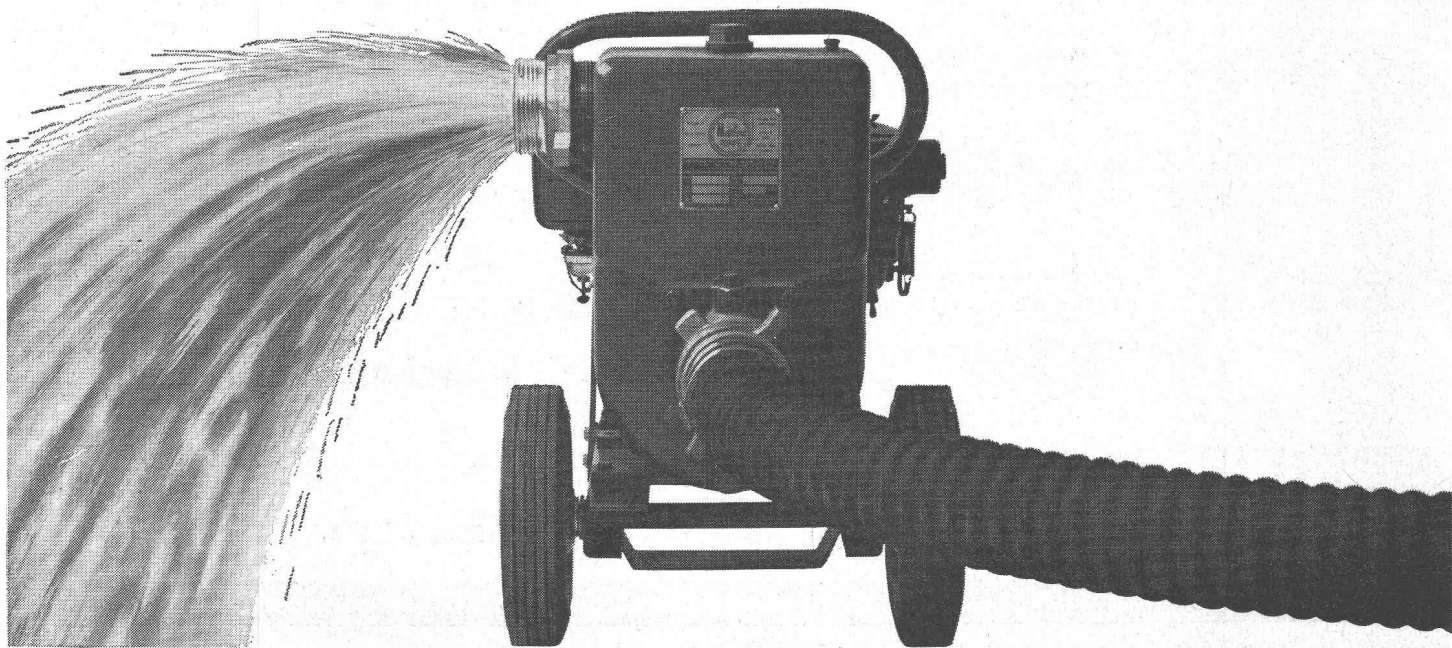
Pompes Marlow

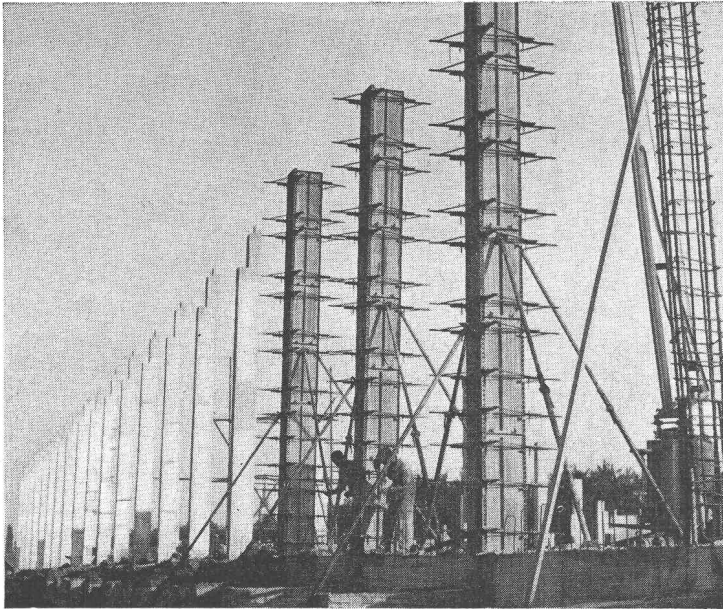
Des milliers de pompes Marlow sont utilisées dans le génie civil, l'industrie et l'agriculture. Les pompes centrifuges Marlow s'emploient également et sans diminution de rendement pour des eaux très sales.

Pour chaque travail de pompage, un modèle Marlow est à disposition. La gamme Marlow va de 100 à 13 000 litres à la minute. Elles sont livrables du stock avec moteurs électriques ou à essence.

Eaux Eaux boueuses MARLOW

Robert Aebi SA Lausanne-Renens
Tél. 021 34 42 12/13





Coffrage variable pour piliers ACROW

Une réussite sur chaque chantier !

Le coffrage variable pour piliers ACROW ne se compose que de 3 pièces différentes : Le panneau standard ACROW-Wallform, le collier variable et son attache d'assemblage.

Le coffrage métallique permet un travail avec béton sec et évite ainsi tous joints ou bavures. Surface du béton impeccable.

Demandez une démonstration sur l'un de vos chantiers, vous serez aussitôt enthousiasmé.

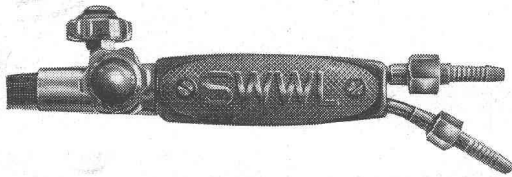
Image:
Construction d'une fabrique
à Tägerwilen (TG)

Entrepreneur:
A. Seger, Kreuzlingen (TG)

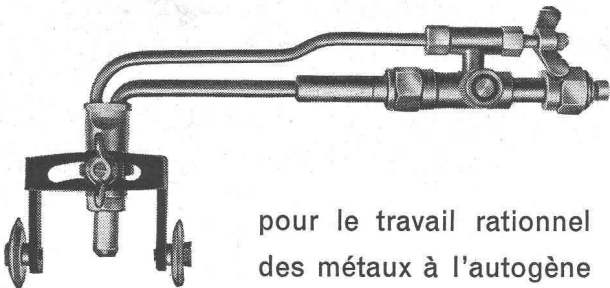
ACROW
CONSTRUIT

CONSTRUIT S.A. LYSS (BE) TÉL. 032 / 84 24 05

Chalumeaux SWWL



avec ses nombreuses combinaisons



pour le travail rationnel
des métaux à l'autogène

C'est l'instrument universel idéal !

Usines d'Oxygène & d'Hydrogène S. A. Lucerne

Foire de Bâle Halle 6 Stand 1204

VON ROLL

fonte et acier

Halle

Foire Suisse
Bâle

VON ROLL
résoud
les problèmes de
levage
manutention
transport

La poterie culinaire
VON ROLL
est à la fois
un service de table

Halle **19**
Stand 6277

468-1

BREVETS d'INVENTION

la plus ancienne maison de Suisse :

Dériaz, Kirker & C^{ie}
Genève
14 rue du Mont-Blanc



R

GARTENMANN ISOLATIONS

Téléphoner dans un grand bureau
(ou dans un hall de guichets)...

Et le bruit ?

Ne vous inquiétez pas !

Notre service technique
est déjà intervenu

lors de l'élaboration des plans.

Il a étudié consciencieusement
et résolu le problème du bruit :

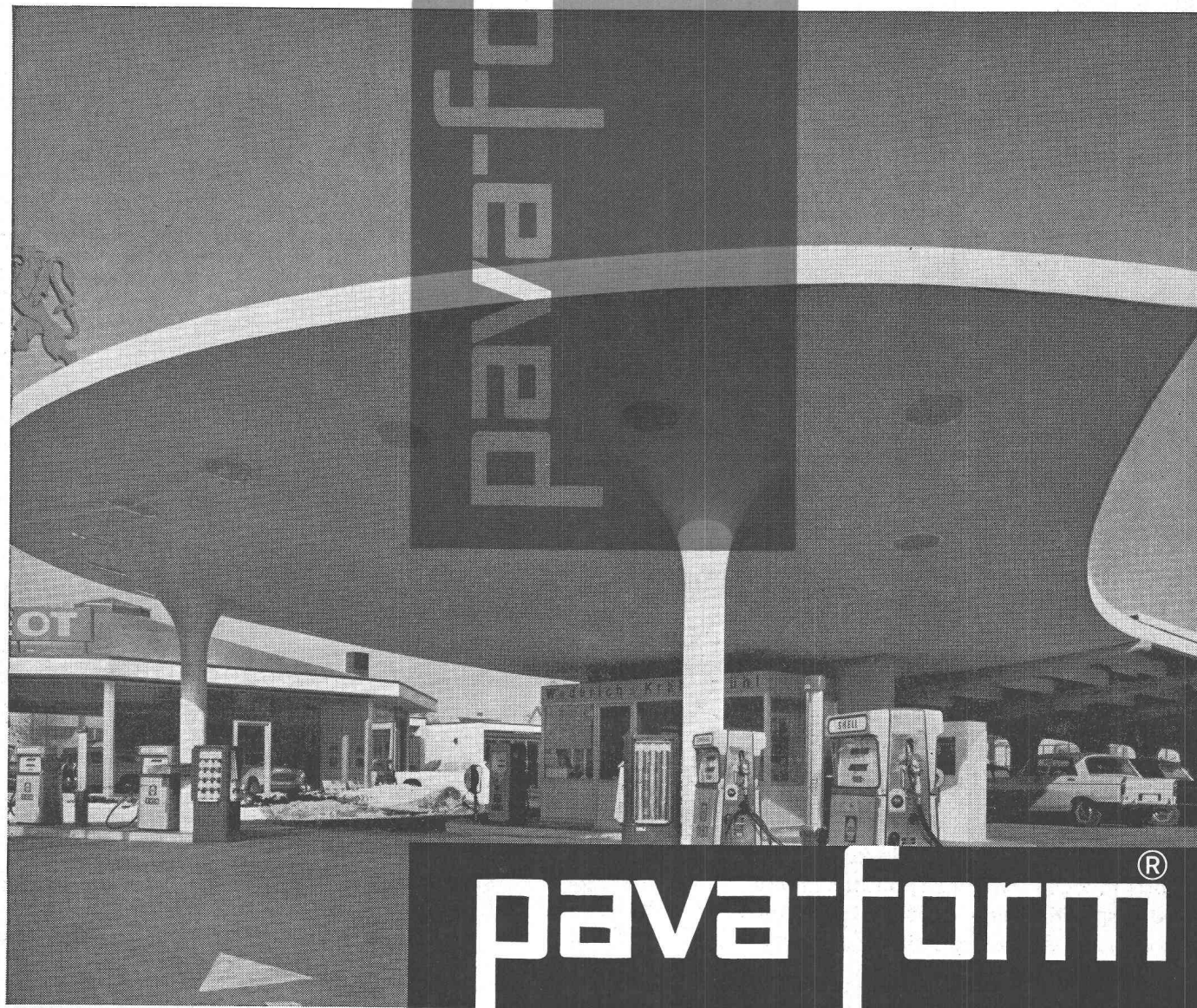
Les plafonds métalliques
en éléments Gartenmann
et en lambris Dampa abaissent
le niveau sonore des locaux.

De plus, nos services techniques
vous aideront à résoudre
aussi tous vos problèmes
de la lutte contre le bruit.

C. Gartenmann & Cie. SA
Berne, Genève, Zurich, Bâle
Fabrique à Zollikofen BE

NOUVEAU

**Exécution
plus rationnelle et
plus rapide
de béton apparent**



Marquise d'une station-service. La surface du béton, brute de décoffrage, est absolument lisse, grâce à l'emploi des panneaux Pava-form.

**le nouveau panneau de coffrage pour
béton apparent et éléments préfabriqués**

pava-form[®]

En utilisant les panneaux de coffrage Pava-form, aux deux faces revêtues de plastique stratifié, vous obtiendrez de façon beaucoup plus rationnelle et plus rapide des surfaces de béton propres et lisses, d'un fini parfait. Le nettoyage de ces panneaux est particulièrement aisé et peut se faire aussitôt que l'on a décoffré. Légers, malgré leur grand format, ils sont faciles à poser et simplifient le travail de démoulage. Grâce à la remar-

quable résistance de leur revêtement, il est possible de les réemployer un très grand nombre de fois, des deux côtés. Notre service technique est à votre disposition pour vous fournir de plus amples renseignements — écrivez ou téléphonez-nous!

Un nouveau produit de
Pavatex SA, Zurich 2,
téléphone 051/23 76 76

BON

pour recevoir une documentation
Pava-form

Nom _____

Raison sociale _____

Adresse _____

(à adresser à Pavatex SA,
case postale, Zurich 27)

Réduction des frais d'abaissement du niveau des eaux ...

Agrandissement de l'installation d'épuration des eaux de Werdhölzli de la Ville de Zurich

Projet et direction des travaux:
L. von Roll SA Zurich



Compactage en profondeur selon le procédé **RDV** pour réduire la perméabilité de plusieurs bassins de décantation.

Surface: env. 2000 m² par bassin
Sous-sol: sable et gravier
Coefficient primitif de perméabilité $k = \text{env. } 10^{-1} \text{ cm/sec}$
Réduction du coefficient k grâce au compactage au 1/30^e environ de sa valeur primitive.

...par le procédé de vibroflotation **RDV**

Pour résoudre vos problèmes de fondation à l'aide du procédé **RDV**, nous pouvons mettre à votre disposition une documentation détaillée et notre service gratuit de consultation technique.

Nous exécutons des compactages en profondeur selon le procédé **RDV** (système Keller):

- a) pour renforcer la force portante des sols adjacents ou remblayés,
- b) pour diminuer la perméabilité (coefficient k) des sols graveleux et sablonneux très perméables.

Le procédé **RDV** permet d'établir des fondations techniquement irréprochables par des tassements uniformes extrêmement minimes ou de réduire considérablement les frais d'épuisement des fouilles ouvertes.



Schafir & Mugglin SA
Entreprise de travaux publics

Propre laboratoire géotechnique

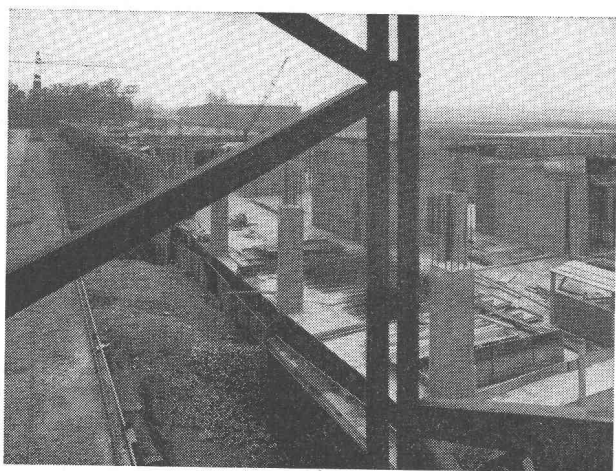


Zurich Neumunsterallee 9
Téléphone (051) 32 52 13

CONSTRUCTION • ROUTES • ASSAINISSEMENT

SCRASA

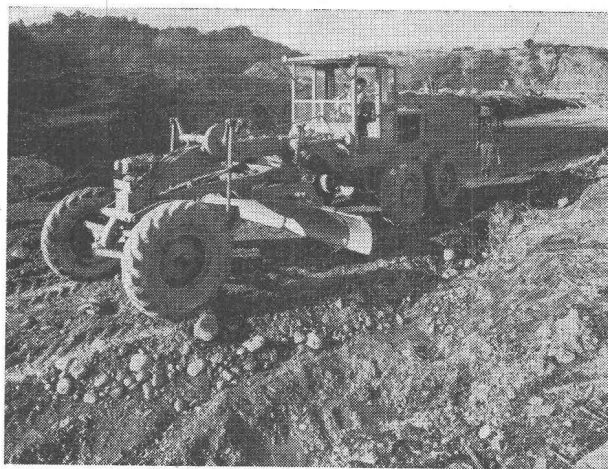
anciennement : R. ANNEN S. A.



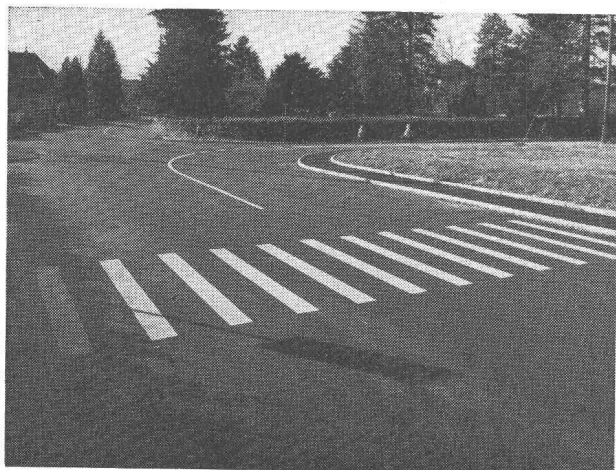
NOUVELLE AÉROGARE GENÈVE-COINTRIN

**TRAVAUX PUBLICS
GÉNIE CIVIL**

**TERRASSEMENTS
ROUTES et BÂTIMENT**



STATION D'ÉPURATION AIRE

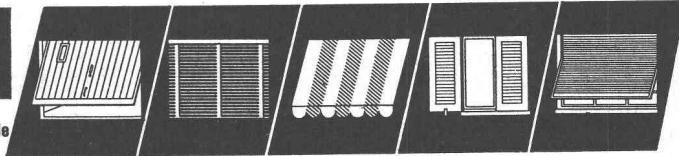


ROUTE A CHÊNE-BOUGERIES

SIÈGE SOCIAL
PENEY-SATIGNY
GENÈVE
TÉL. 53 13 72 / 77

W. BAUMANN LAUSANNE

Portes basculantes / Stores à lamelles / Stores en toile
Contrevents / Volets à rouleaux en tous genres



Horgen tél. (051) 82 40 57
Lausanne tél. (021) 26 32 01
Genève tél. (022) 35 42 14
Lucerne tél. (041) 6 37 75
Coire tél. (081) 2 17 51
Lugano tél. (091) 2 09 05
St. Gall tél. (071) 22 72 56

Halle 8a, Stand 3128

La Maison Baumann expose ses articles modernes en métal léger démontrant ainsi la nouvelle orientation du développement de sa production.

Volets roulants en métal léger DURAFLEX à profil tubulaire, remplaçant de plus en plus l'exécution en bois car leur thermo-laquage évite tous frais de peinture et d'entretien ultérieurs.

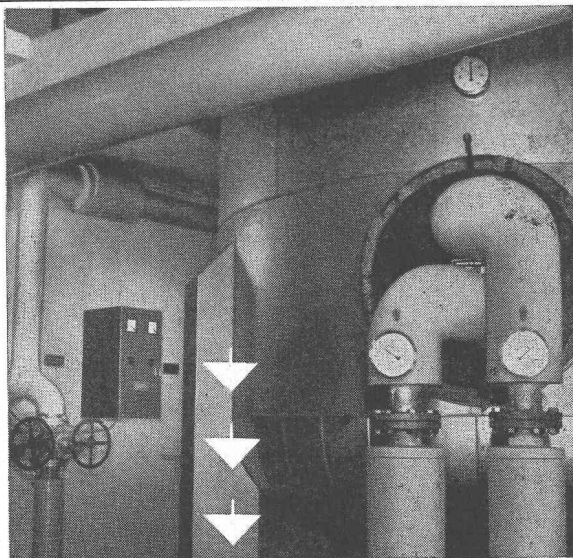
Volet roulants en métal léger MINIFLEX (brev. + dép.) comprenant un élément de lamelles orientables dans la partie supérieure du tablier, peuvent être exécutés jusqu'à 250 cm de large. Les principaux avantages de ces stores sont : leur prix modéré, la suppression des projections grâce à l'élément ajourable, l'encombrement minime lorsque le vide du caisson est limité.

Stores à lamelles pliants : Les nouvelles doubles chevillières en Térylène (brev. + dép.) et les rubans en acier inoxydable représentent les derniers progrès dans le domaine des stores à lamelles. Ces stores se distinguent par la sûreté de leur manipulation excluant toute fausse manœuvre.

Stores à lamelles intervitrages. Exécution en lamelles de 25 mm ou 35 mm de large. Manipulation par tringle oscillante à manivelle ou par cordonnet et tringle d'orientation.

Stores à lamelles roulants. Exécution robuste offrant protection contre le soleil et les intempéries. Composés entièrement de matériaux inoxydables.

A part les produits susmentionnés, toute une série de prospectus avec détails techniques renseignent les visiteurs de la foire sur les articles fabriqués par la Maison Baumann. Le prix-courant avec sa table de 250 prix sera particulièrement apprécié des architectes pour leurs travaux d'estimation.



INSTALLATION
D'EAU CHAUDE
2 x 30 000

HOPITAL CANTONAL ST-GALL

contre **CORROSION**
+ **L'ENTARTRAGE**

GULDAGER
ELECTROLYSE

Renseignements par :
Guldager Electrolyse S.A. Bâle
Tél. 061 / 24 93 31

ENTREPRISE POUR LA CONSTRUCTION
DE COLLECTEURS EN GALERIE

TUCOL

CONSORTIUM D'ENTREPRISES

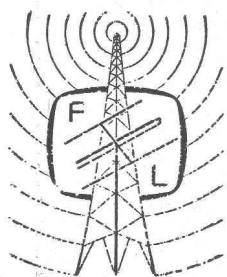
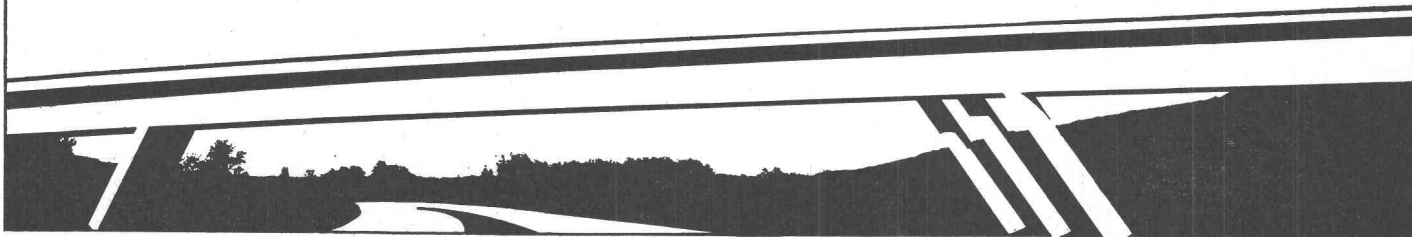
GINI J. J., Genève
MURER S. A., Andermatt
HOCHTIEF S. A., Essen
DECAILLET S. A., Martigny

GENÈVE

38, AV. BLANC

ed Cuenod sa

entreprise de travaux publics et
bâtiments — Genève



François Lapalud

Bureau : av. du 14 Avril 1
Téléphone : (021) 34 44 22

Renens

Entreprise spécialisée pour

l'INSTALLATION d'ANTENNES

Bureau technique d'étude

ANTENNES d'ÉMISSION et RÉCEPTION

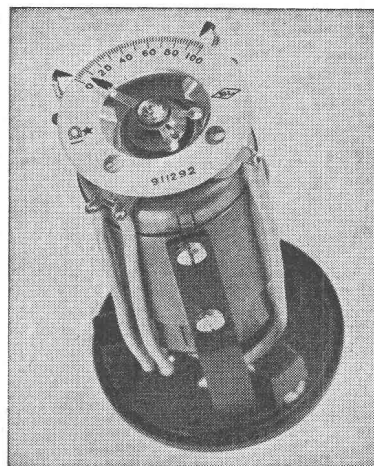
pour radio-télévision

Installations haute-fréquence

Faisceaux hertziens et

TÉLÉCOMMUNICATIONS

Essais — Recherches — Expertises — Devis
Installations, transformation et entretien d'antennes collectives
Télévision médicale et industrielle
Concessionnaire fédéral



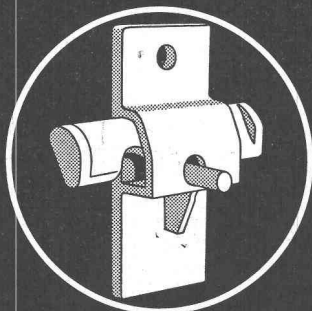
MUBA HALLE 24 Stand 8271

RELAIS DE MESURE A TRÈS HAUTE SENSIBILITÉ

PYROR

28, rue des Usines GENÈVE Tél. (022) 42 38 00

ARETOR



brevet

La fixation de coffrage solide et pratique

Avec «ARETOR», on emploie des simples barres de fer rond.
Avec «ARETOR» sûreté absolue: plus la pression
est grande, plus l'effet de la fixation augmente.

Demandez notre prospectus ou une démonstration
sans obligation de votre part.

R. RIGLING & CO.

Zürich 50 - Oerlikon
Leutschenbachstr. 44
Tel. 051/468225

LALTESI

Pourquoi 20 LALTESI pour la construction de pipe-lines ?



En observant la construction des pipe-lines dans le tronçon alpestre du Splügen, vous serez frappés par l'avancement des travaux. 20 LALTESI ouvrent aux pipes-lines le chemin avec une aisance surprenante.

La pelle LALTESI se distingue par sa grande maniabilité et sa rapidité de travail. A ces avantages s'ajoutent ceux d'une énorme puissance de travail et d'une robustesse absolue.

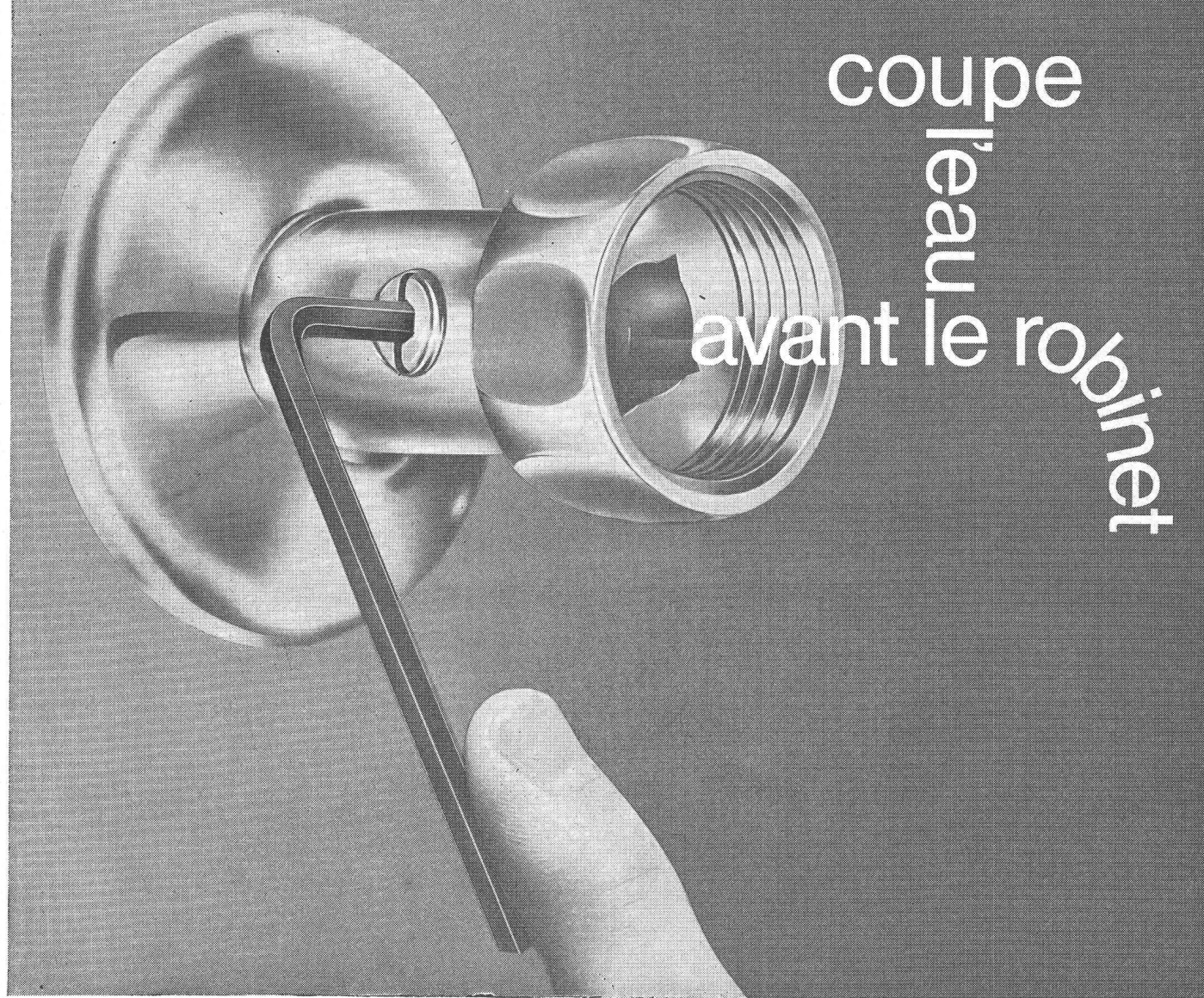
Les innombrables possibilités d'engagement, soit sur le gros chantier, soit dans les travaux de canalisation ou d'excavation, aussi bien en plaine qu'en montagne, font de la pelle LALTESI un engin universel.

Demandez une offre détaillée de l'Agence exclusive pour toute la Suisse :



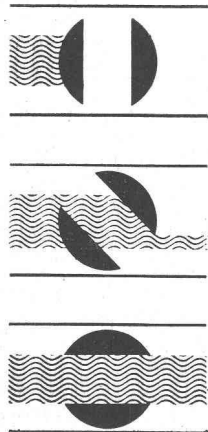
Hächler SA
Machines d'entreprise
Möriken-Wildegg
064 84 991

raccord d'arrêt et de réglage **ballofix**

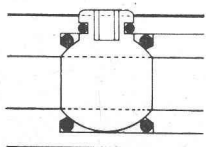


coupe
l'eau
avant le robinet

Ø 640



Sphère
de réglage
montée
sur joints
toriques



Parfaitement étanche

Facile à manœuvrer

Emplois : eau froide et
eau chaude
huiles minérales
air comprimé

kugler

Fonderie et Robinetterie SA
Genève et Zurich

Supprimez les reprises!

Grâce aux appareils auxiliaires
et aux poupées spéciales des...

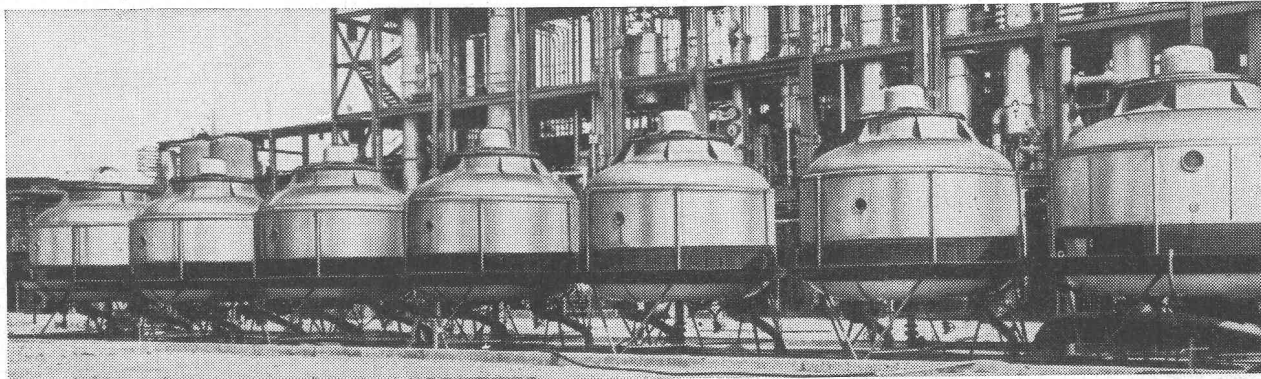


tours automatiques

TORNOS

USINES TORNOS S.A. MOUTIER (SUISSE)

784



Sept tours de réfrigération avec une puissance calorifique totale de
9,5 millions Kcal/h.

ESCHER WYSS TOURS DE REFRIGERATION

Unités construites en série prêtes à être raccordées — poids minime — montage très simple — exécution en résine de polyester résistant à la corrosion — corps intérieur à grands capillaires résistant à l'eau et à l'air — installation à l'extérieur comme à l'intérieur des bâtiments — réduction des frais d'exploitation — économie d'eau de réfrigération jusqu'à 98%.

Domaines d'utilisation: Brasseries — Malteries — Distilleries — Entrepôts frigorifiques — Laiteries — Abattoirs et fabriques de conserves — Installations de conditionnement d'air — Installations frigorifiques — Savonneries — Blanchisseries industrielles — Fabriques textiles — Teintureries — Fabriques de vernis et peintures — Verreries — Imprimeries — Tuileries et cimenteries — Fabriques de caoutchouc — Industries de pétrole — Centrales électriques — Réacteurs atomiques — Installations diesel — Condensation de vapeur — Refroidissement de tambours — Laminiers acier et aluminium — Fonderies — Machines pour fonte injectée — Fours électriques et à induction.

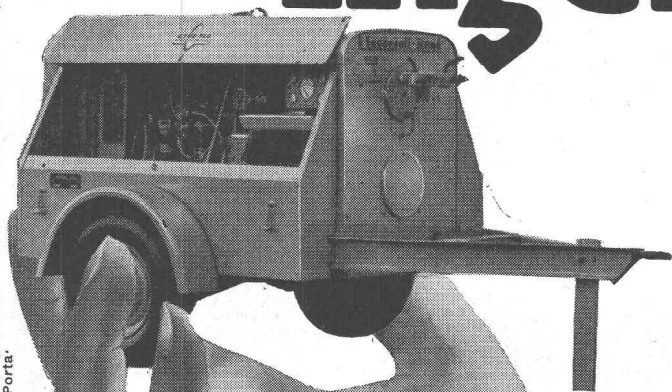
ESCHER WYSS GMBH RAVENSBURG, USINE DE LINDAU/B.



Concessionnaires pour la Suisse:

Ets. Jean Eisinger SA
Grenzacherstrasse 288
Bâle
Jean Mayenfisch
avenue Druey 6
Lausanne

Ingersoll

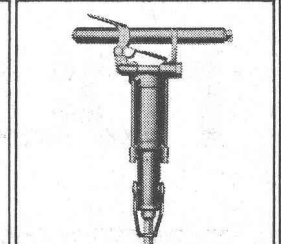
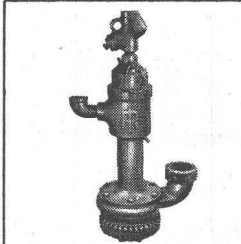
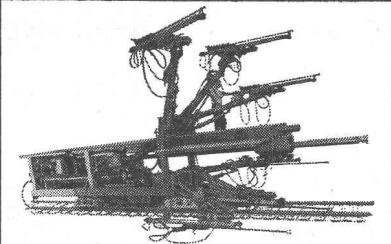
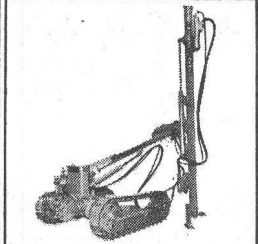
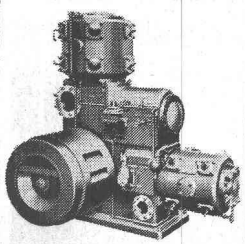


Riz à Porta

«Examinez-les tous, mais choisissez le meilleur». - Tous les compresseurs fournissent de l'air. Le bon compresseur fournit de l'air frais et sec. Frais pour que les tuyaux durent plus longtemps, sec pour que l'outillage ne soit pas exposé à la rouille. Chez Ingersoll l'air est

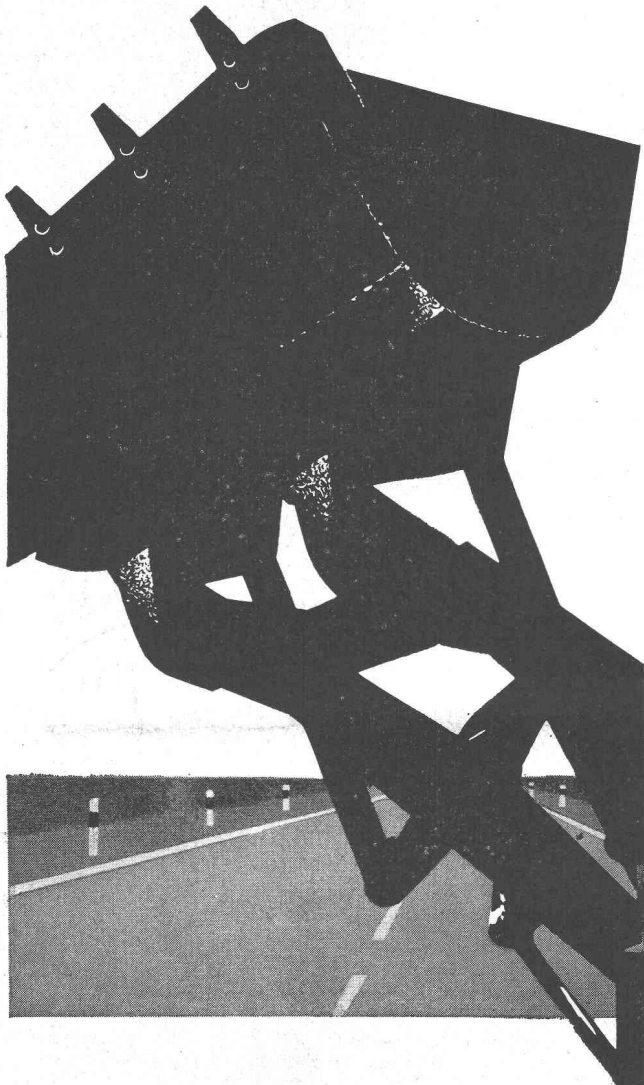
comprimé en deux étages, il s'échauffe donc moins que s'il était comprimé en une seule fois. De plus, cet air est mélangé à de l'huile très froide et totalement épuré par la suite.

Un compresseur ne doit fournir que la quantité d'air demandée. L'Ingersoll possède un régulateur de quantité. Inutile de mentionner le démarrage électrique et l'accouplement direct (moteur-compresseur) sans boîte réductrice. Examinez l'Ingersoll sur votre chantier. Pouvons-nous vous conseiller?



Robert Aebi SA Case postale Lausanne 2, Lausanne-Renens (près Francillon), tél. 021/25 6212

Stuag



construit des routes

2+

2+

1

2 Firmen offerieren 2 Sortimente durch 1 gemeinsame Verkaufsorganisation. Weil es einfacher – weil es vernünftig ist! Aus unserem gemeinsamen Sortiment zeigen wir an der Mustermesse 1964: Normalisierte Türzargen und Fertigtüren, Leichtmetall-Fensterbänke aus Strangpreßprofilen, mobile Trennwände System Cloisall
Mustermesse Halle 8a Stand 3114

GC

NORMA

Geilinger & Co. Winterthur

Meyer AG Reiden LU