

Objektyp: **Advertising**

Zeitschrift: **Bulletin technique de la Suisse romande**

Band (Jahr): **90 (1964)**

Heft 8

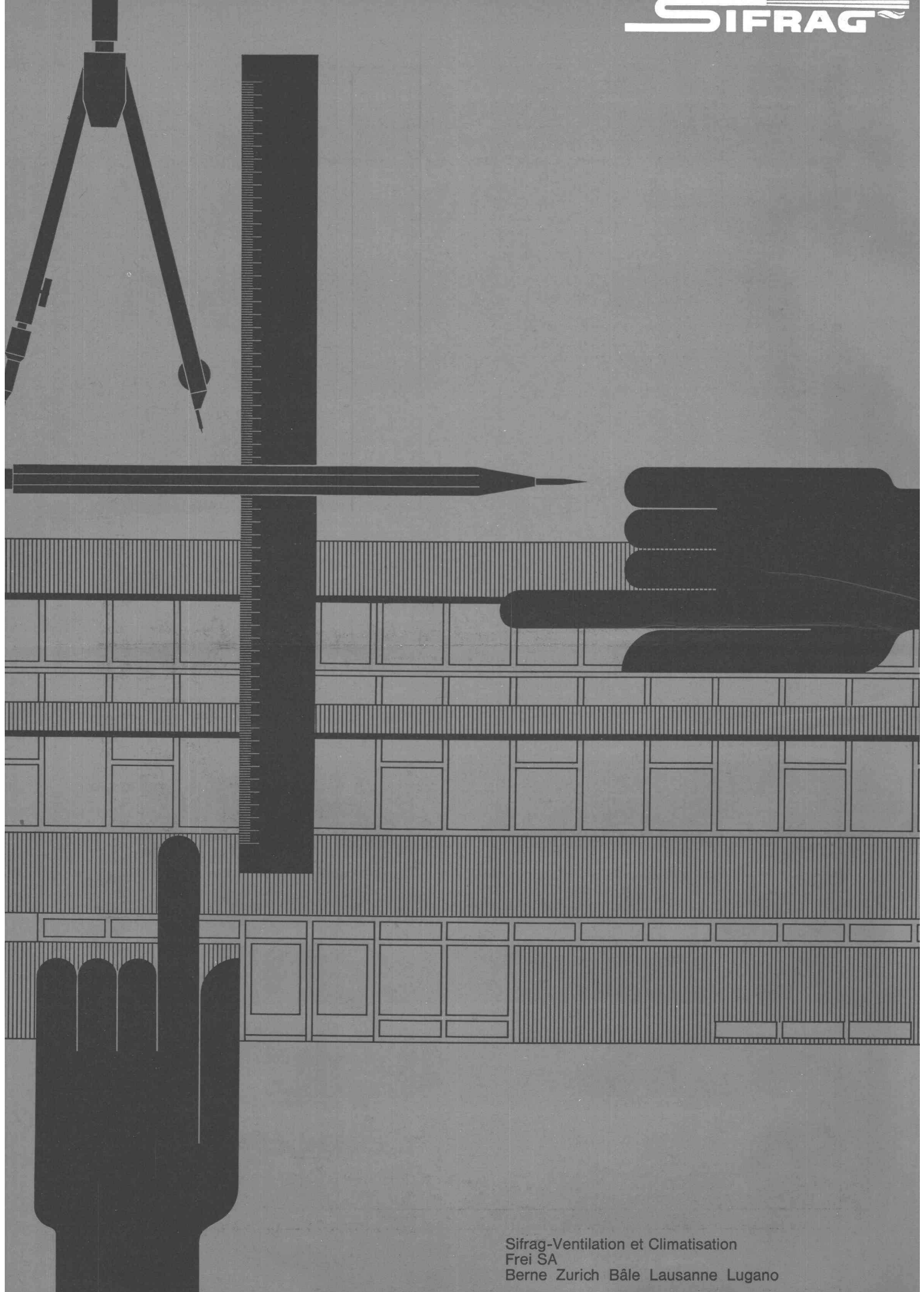
PDF erstellt am: **11.07.2024**

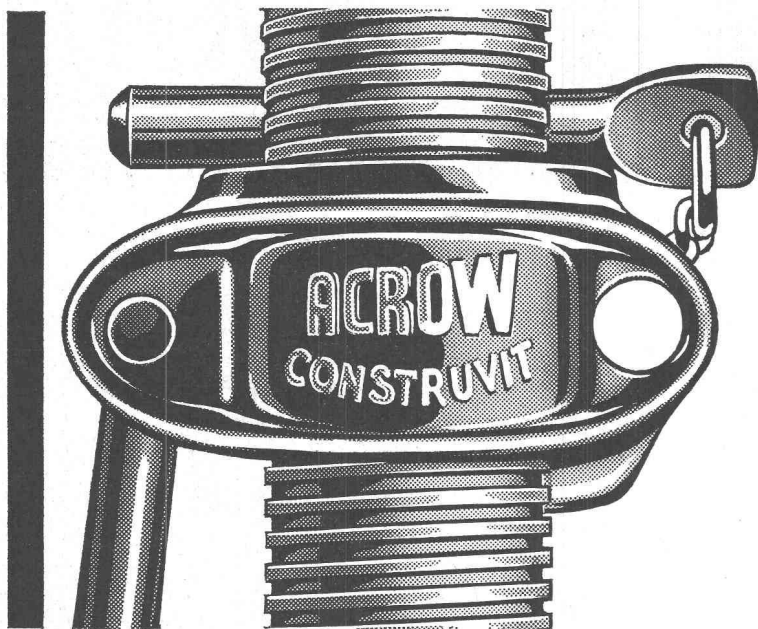
Nutzungsbedingungen

Die ETH-Bibliothek ist Anbieterin der digitalisierten Zeitschriften. Sie besitzt keine Urheberrechte an den Inhalten der Zeitschriften. Die Rechte liegen in der Regel bei den Herausgebern. Die auf der Plattform e-periodica veröffentlichten Dokumente stehen für nicht-kommerzielle Zwecke in Lehre und Forschung sowie für die private Nutzung frei zur Verfügung. Einzelne Dateien oder Ausdrucke aus diesem Angebot können zusammen mit diesen Nutzungsbedingungen und den korrekten Herkunftsbezeichnungen weitergegeben werden. Das Veröffentlichen von Bildern in Print- und Online-Publikationen ist nur mit vorheriger Genehmigung der Rechteinhaber erlaubt. Die systematische Speicherung von Teilen des elektronischen Angebots auf anderen Servern bedarf ebenfalls des schriftlichen Einverständnisses der Rechteinhaber.

Haftungsausschluss

Alle Angaben erfolgen ohne Gewähr für Vollständigkeit oder Richtigkeit. Es wird keine Haftung übernommen für Schäden durch die Verwendung von Informationen aus diesem Online-Angebot oder durch das Fehlen von Informationen. Dies gilt auch für Inhalte Dritter, die über dieses Angebot zugänglich sind.





Etais ACROW

**Un article puissant
de grande renommée!**

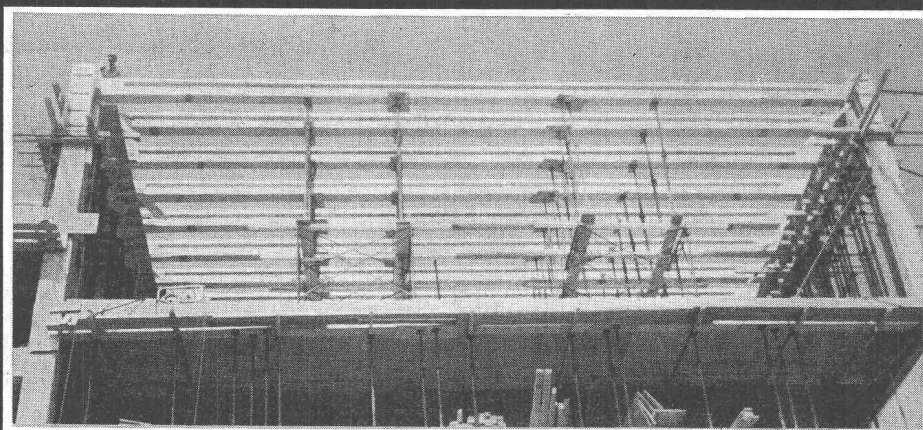
Ecrou de fonte malléable avec autonettoyeur
de pas de vis. 4 grandeurs: étayant de 120 à
485 cm.

Demandez notre prospectus détaillé qui vous
donnera toutes les explications et avantages
de l'ÉTAI ACROW.

Construit S.A. Lyss
032 84 24 05-07

17 m. ← une portée remarquable →

Parking
de Montbenon
Lausanne
1100 voitures



GF

Confiez
la réalisation
de vos

poutrelles
précontraintes
préfabriquées à

Précontrainte, éléments préfabriqués, plots
et briques en ciment



granito nouvelle s.a.
Bussigny-Lausanne
☎ (021) 89 16 95

compriband

pour chaque joint

Représentation générale **ROGER FREY, Ing. dipl.**

Zurich 2 Beethovenstrasse 47
Tél. 051/23 33 64

Ruston-Bucyrus



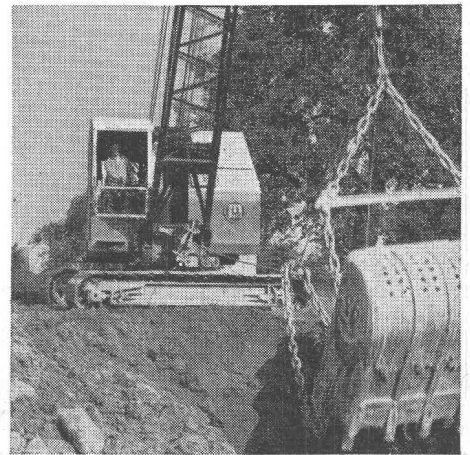
La Maison A. Marti & Cie SA est une des plus importantes entreprises du génie civil de Suisse. Alfred Marti, ing. dipl. ETH commença très tôt à introduire la mécanisation sur les chantiers. Le parc de machines de son entreprise comprend aujourd'hui plus de 200 machines lourdes de terrassement.

Alfred Marti achetait, il y a quelques mois, la première 25-B introduite en Suisse, une pelle mécanique de 800 I. — «Pourquoi avez-vous acheté ce modèle qui n'a pas encore été utilisé en Suisse?», avons-nous demandé à M. Marti. — «Le choix d'une pelle mécanique, nous répondit-il, est des plus importants pour la réussite ou la non réussite d'un travail. Avec la pelle mécanique idéale, le prix d'achat et les dépenses pour l'entretien ont un rapport étroit et avantageux avec le rendement et la durée de l'engin. Il faut, en outre, que la manipulation et l'entretien de la machine soient faciles. Notre longue expérience nous a prouvé que nous pouvons compter sur les qualités techniques et économiques de n'importe quel type d'engin Ruston.»

En Suisse, comme dans le monde entier, les pelles mécaniques Ruston et Bucyrus en service sont plus nombreuses que celles d'autres fabrications.

Robert Aebi SA, Lausanne-Renens, Téléphone 021/34 42 12

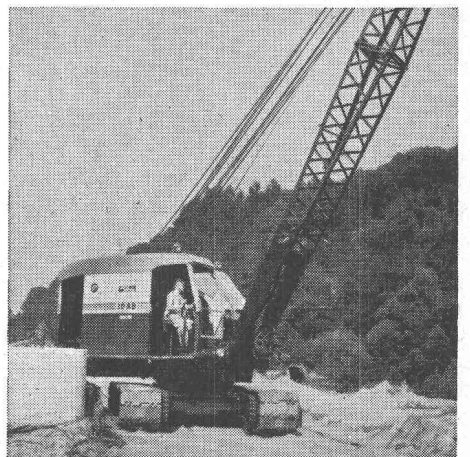
Voici ce que dit Gottfried Christener, conducteur de pelle de l'Entreprise A. Marti & Cie SA, de sa 22-RB: «Je connais parfaitement ces pelles mécaniques. J'ai conduit une 15-B pendant 18 ans: A part deux révisions générales, j'ai toujours pu en effectuer moi-même l'entretien. Cette pelle n'a jamais été en panne. J'ai tout de suite remarqué que ma 22-RB a les mêmes qualités, elle vaut bien la 15-B.»



Albert Hartmann est conducteur de pelle mécanique depuis 13 ans. C'est une nouvelle 25-B qui lui a été confiée. Voici ce qu'il en dit: «Sa construction basse et ses chenilles au large écartement lui confèrent une adhérence au sol exceptionnelle. Ses transmissions permettent une manipulation très rapide. Tous les organes sont faciles à atteindre: je peux donc régler moi-même l'embrayage et les freins.»

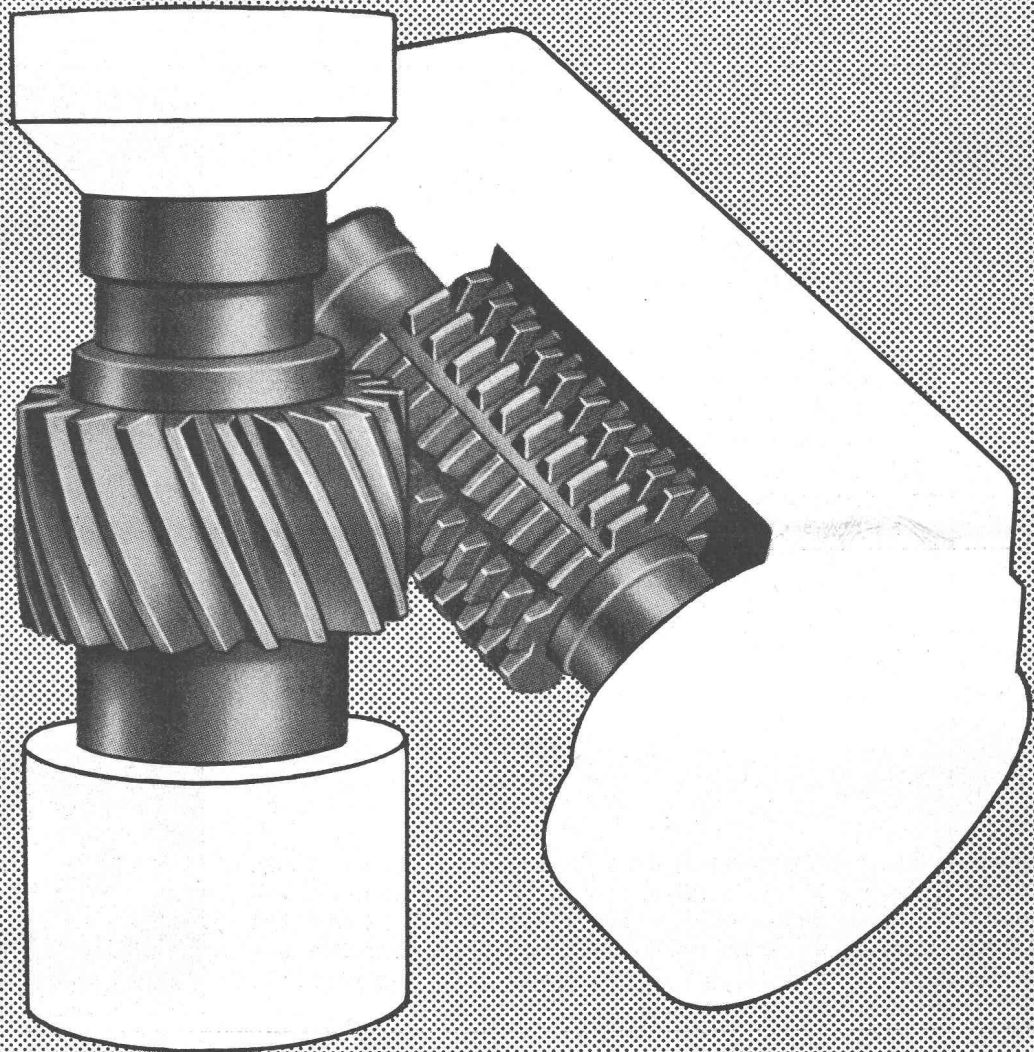


«Lors des travaux de terrassement d'un passage inférieur de l'autoroute au Mont s/Lausanne une 30-RB et deux dumpers étaient en service. Nous avons déblayé 1500 m³ en 9 h 1/2», déclare Toni Nussbaum, conducteur d'une 30-RB.





pour les opérations
de coupe
les plus sévères

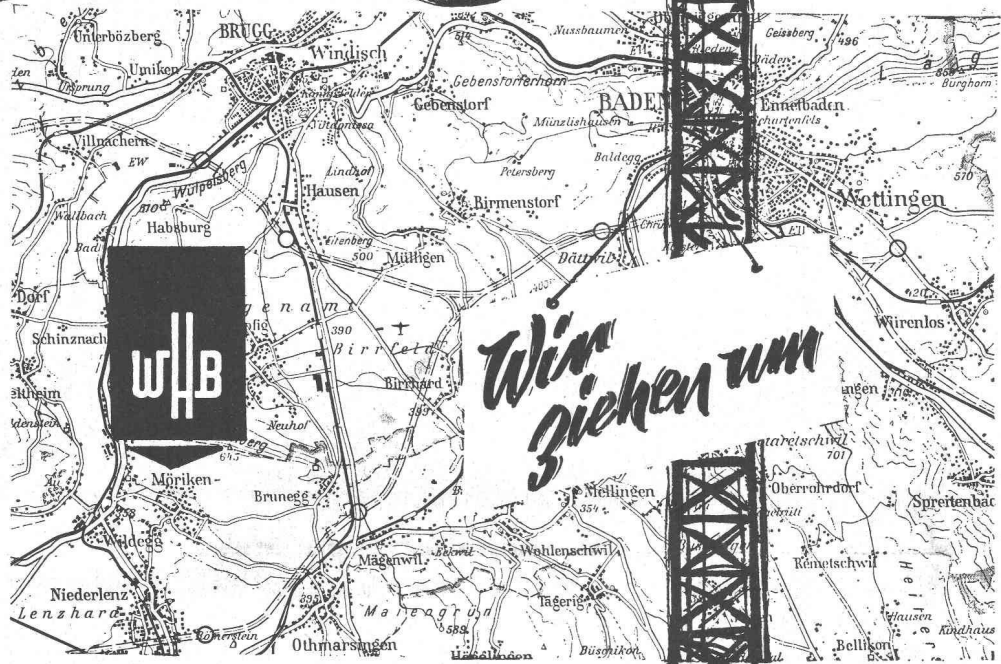
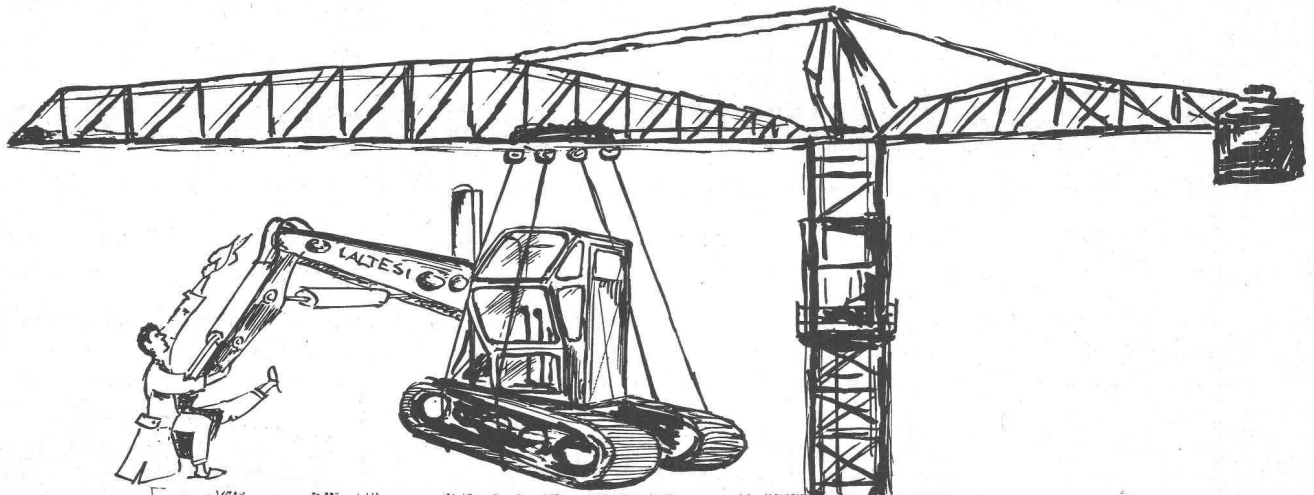


Shell Garia Oils

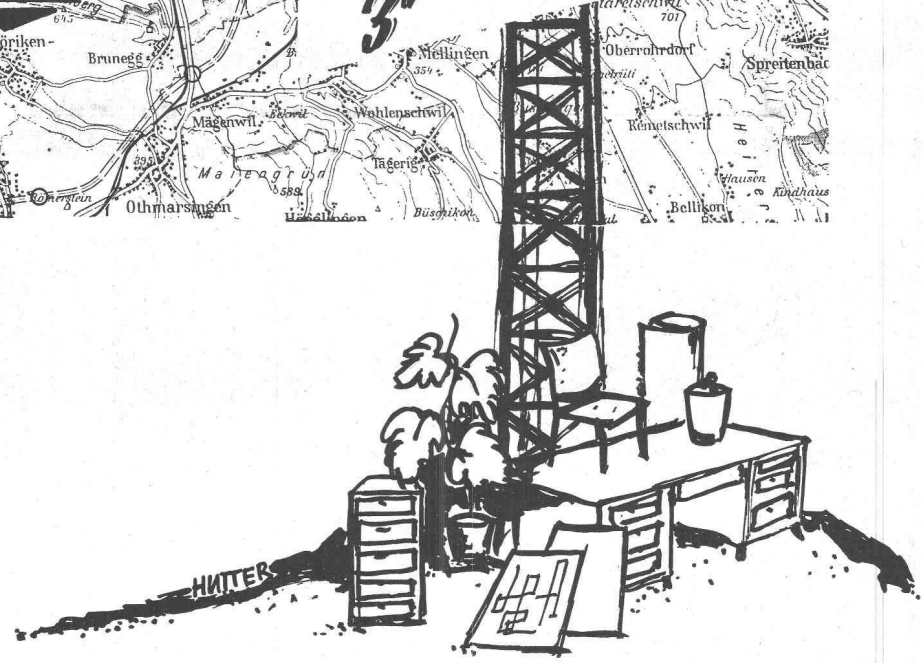
- propriétés extrême pression
- excellente protection anti-corrosion
- refroidissement efficace
- remarquable fini de surface
- grande production

Ce sont les raisons pour lesquelles
notre service technique vous recommande les huiles Shell Garia.

Shell Switzerland, Zurich, Tél. 051/25 36 70



Wir ziehen um



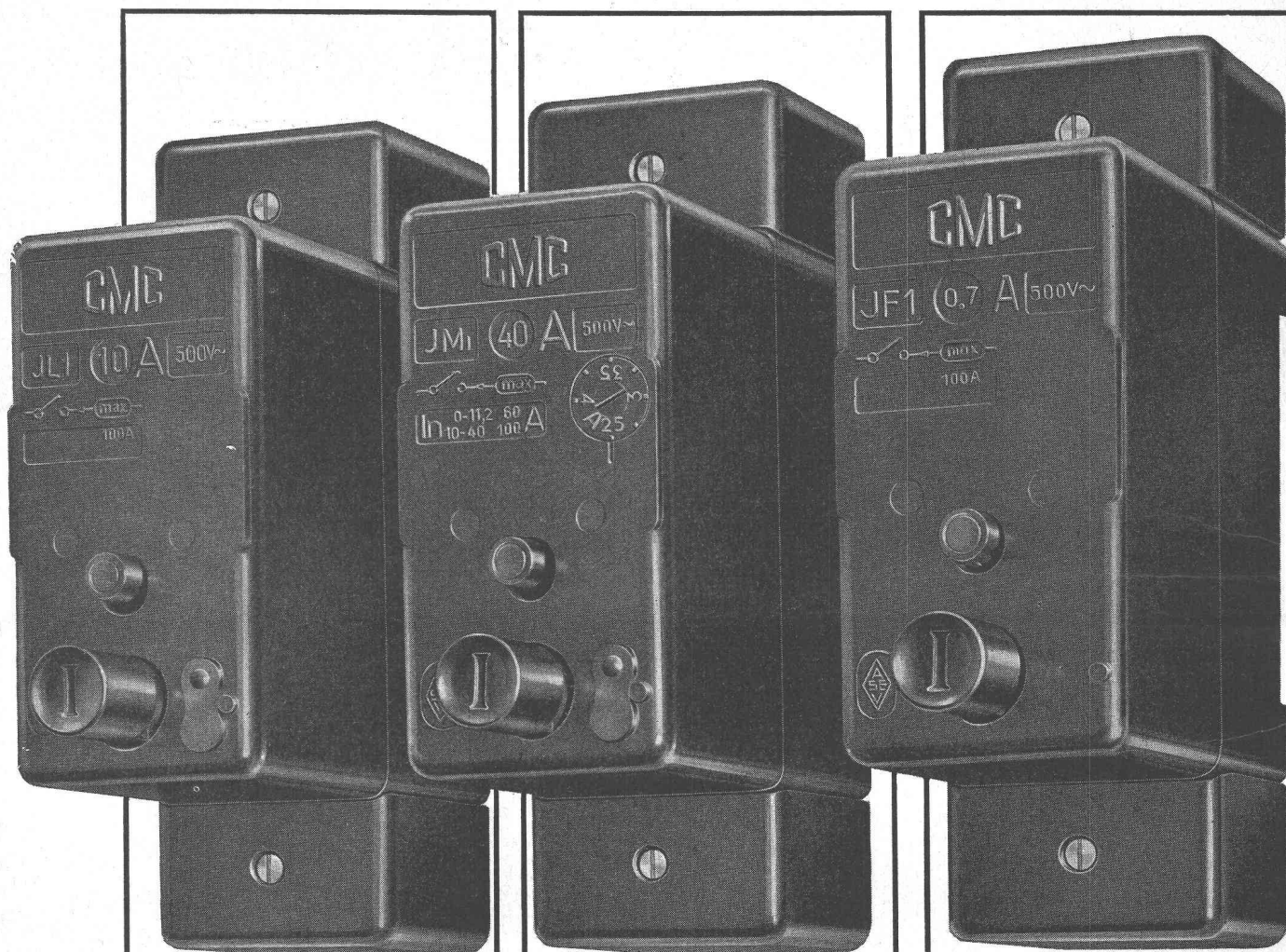
Dès le 1^{er} avril 1964, nous sommes à votre disposition dans notre nouvelle usine à Möriken/AG
 Téléphone (064) 84 991

Hächler S.A. Machines d'entreprise Möriken-Wildegg

Petits disjoncteurs automatiques

Les petits disjoncteurs CMC sont livrables pour montage en saillie avec bornes de raccordement à l'avant ou boulons de raccordement à l'arrière, ainsi que pour montage encastré dans des machines et tableaux avec cadre d'encastrement.

Ils peuvent être complétés avec: sectionneur de neutre ou barette de neutre enclenchable, contact auxiliaire, contact de signalisation, déclenchement à minimum de tension ou déclenchement direct à distance.



Coupe-circuit automatique pour la protection des lignes type JL

Uni-, bi- et tripolaire pour 2, 4, 6, 10, 20, 25, 30 A 500 V ~, avec déclenchement magnétique instantané et déclenchement thermique. Il remplace un coupe-circuit et fonctionne comme interrupteur.

Disjoncteur de protection pour moteurs type JM

Uni-, bi- et tripolaire, avec déclenchement thermique réglable en 15 échelles de réglage de 0,1 à 40 A 500 V ~ et déclenchement magnétique instantané.

Limiteur de courant type JF

Uni-, bi- et tripolaire. Intensité nominale de 0,035-35 A 500 V ~ avec déclenchement magnétique, intervenant instantanément dès que le courant dépasse de 30% l'intensité nominale de l'appareil.

CMC

Charles Maier & Cie, Schaffhouse/Suisse

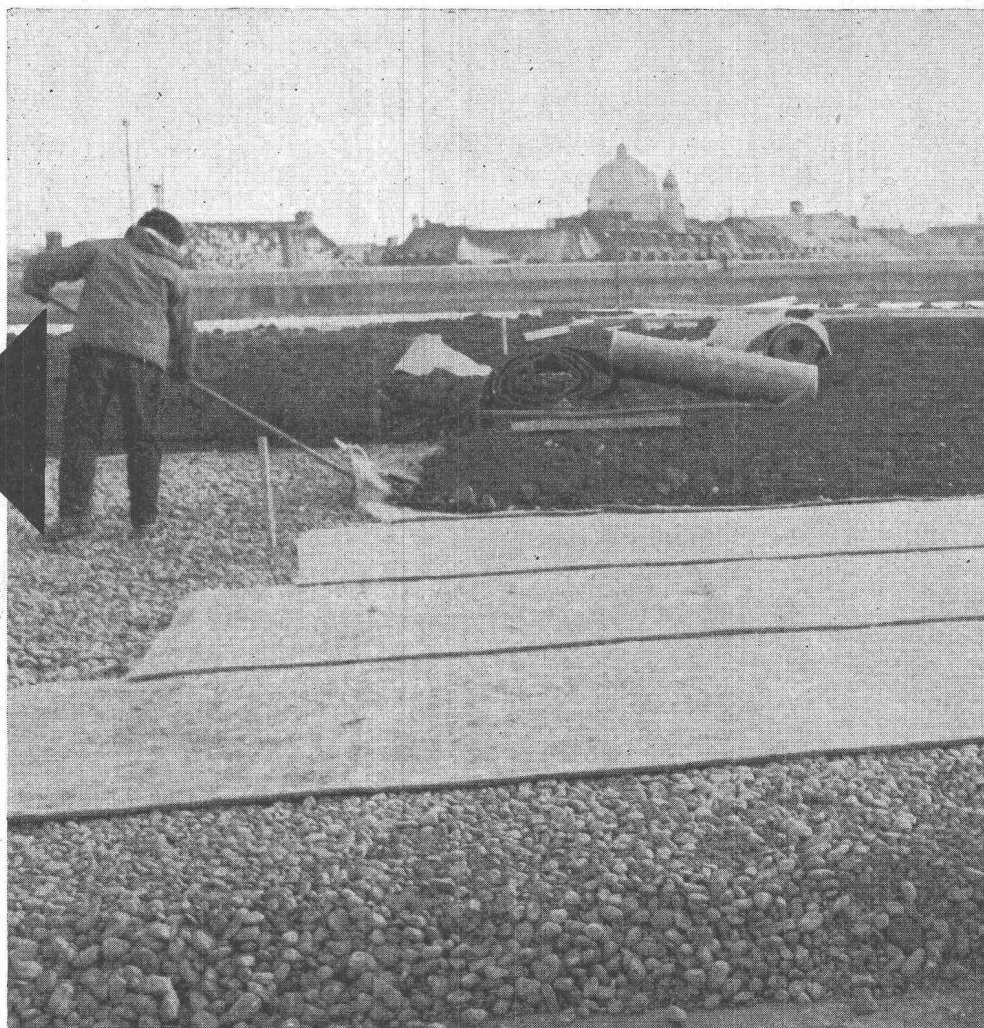
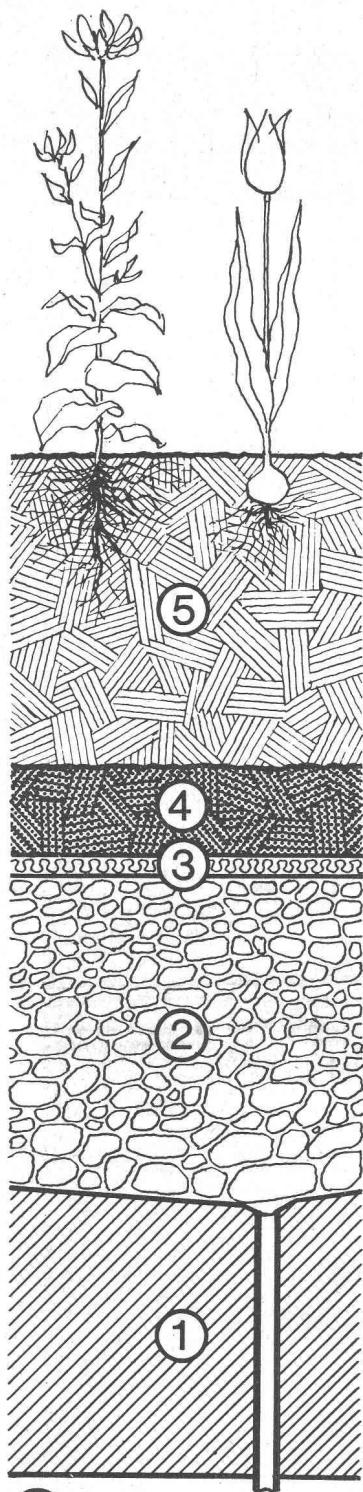
Fabrique d'appareils électriques et d'ensembles de distribution
Bureau de Lausanne, 2 Avenue de la Rasude

Tél. 053 5 61 31
Tél. 021 22 72 22

Toits et terrasses-jardins

Le feutre VETROFLEX FT

agit comme filtre-séparateur et assure la séparation permanente du gravier de l'humus et un drainage régulier.



- ① toit avec pentes et écoulements revêtu de son étanchéité
- ② gravier (15 à 25 cm)
- ③ feutre VETROFLEX FT agit comme filtre séparateur et assure un drainage régulier.
- ④ tourbe (5 cm)
- ⑤ couche d'humus dont l'épaisseur est déterminée par les plantations prévues.



Exécution d'un jardin de 6000 m² env. sur la terrasse du nouveau parking de la gare de Berne.

Demandez notre prospectus ou une visite de notre spécialiste.

FIBRES DE VERRE SA, Lausanne, Tél. 021/23 78 51

A LA FOIRE DE BALE: HALLE 8, STAND No. 2941

SULZER Acier moulé

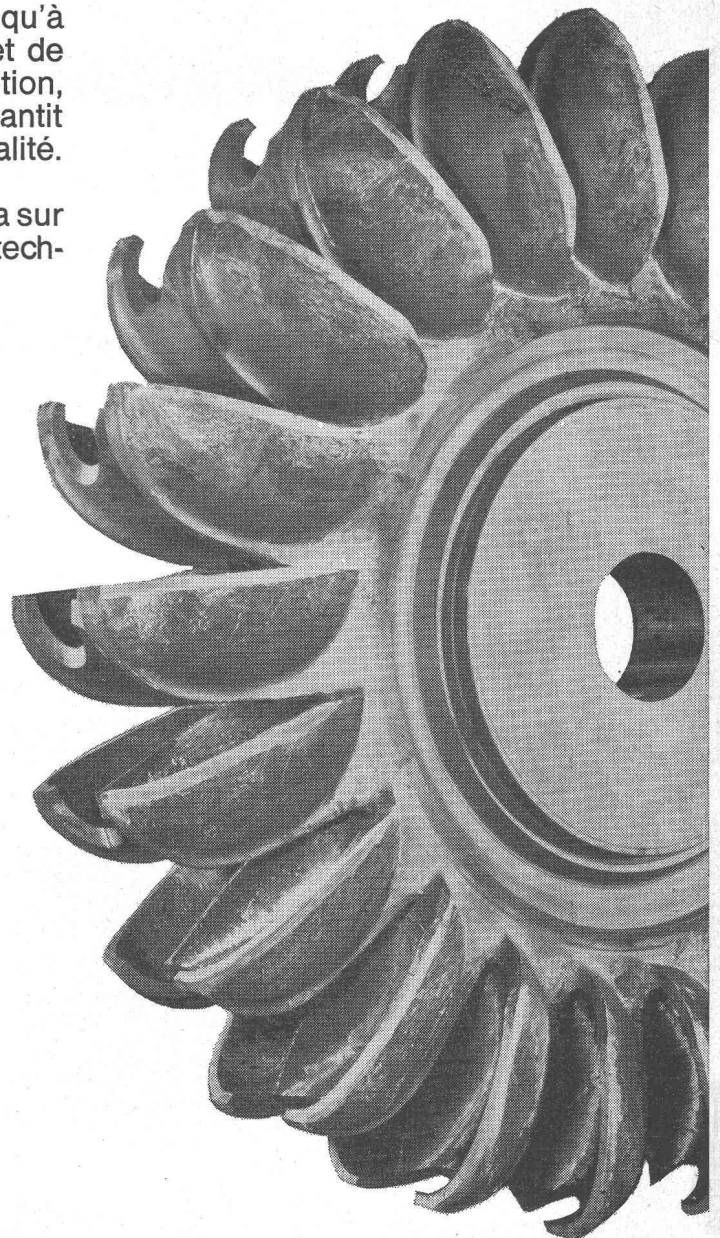
Acier moulé Sulzer pour tous les usages

Cette roue Pelton a été coulée dans nos fonderies de Winterthur, d'une haute capacité de production. Des équipements techniques modernes sont à disposition pour la fabrication de produits de fonderie en toutes qualités. Nous exécutons des pièces en acier moulé jusqu'à un poids de coulée de 50 tonnes. Dans nos nouveaux laboratoires modernes, auxquels est rattachée une fonderie d'essais, des spécialistes hautement qualifiés travaillent inlassablement au perfectionnement des méthodes de fabrication et à l'amélioration de la qualité de la fonte, ainsi qu'à la mise au point de nouveaux matériaux et de nouveaux produits. Un contrôle de réception, pourvu d'appareils d'essais modernes, garantit à nos clients une fonte saine et de haute qualité.

Notre service de la clientèle vous conseillera sur les questions de matériel, de forme et de technique de la fonderie.

Une des cinq roues Pelton livrées aux Ateliers des Charmilles S.A., Genève, pour l'usine hydro-électrique de Koyna (Inde)

Matériau: acier au chrome à 13 %
Poids: 10,5 t
Puissance par turbine: 105 000 ch



Foire suisse d'échantillons
halle 5, stand 1125

Sulzer Frères, Société Anonyme
Winterthur, Suisse

1018 -1