

Objektyp: **Advertising**

Zeitschrift: **Bulletin technique de la Suisse romande**

Band (Jahr): **91 (1965)**

Heft 2

PDF erstellt am: **05.08.2024**

### **Nutzungsbedingungen**

Die ETH-Bibliothek ist Anbieterin der digitalisierten Zeitschriften. Sie besitzt keine Urheberrechte an den Inhalten der Zeitschriften. Die Rechte liegen in der Regel bei den Herausgebern.

Die auf der Plattform e-periodica veröffentlichten Dokumente stehen für nicht-kommerzielle Zwecke in Lehre und Forschung sowie für die private Nutzung frei zur Verfügung. Einzelne Dateien oder Ausdrucke aus diesem Angebot können zusammen mit diesen Nutzungsbedingungen und den korrekten Herkunftsbezeichnungen weitergegeben werden.

Das Veröffentlichen von Bildern in Print- und Online-Publikationen ist nur mit vorheriger Genehmigung der Rechteinhaber erlaubt. Die systematische Speicherung von Teilen des elektronischen Angebots auf anderen Servern bedarf ebenfalls des schriftlichen Einverständnisses der Rechteinhaber.

### **Haftungsausschluss**

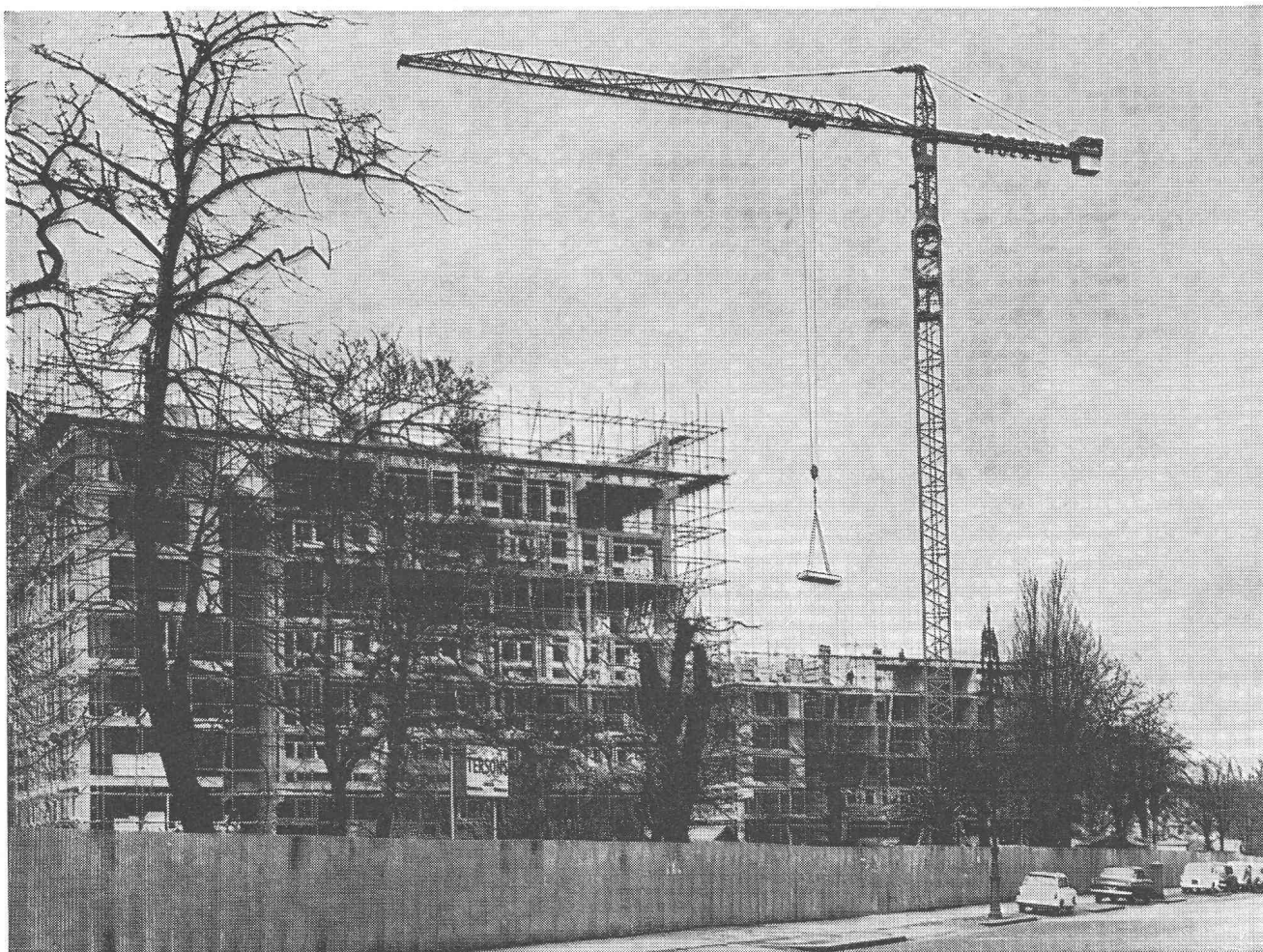
Alle Angaben erfolgen ohne Gewähr für Vollständigkeit oder Richtigkeit. Es wird keine Haftung übernommen für Schäden durch die Verwendung von Informationen aus diesem Online-Angebot oder durch das Fehlen von Informationen. Dies gilt auch für Inhalte Dritter, die über dieses Angebot zugänglich sind.

**Programme de livraison :**

	Portée	Force	Portée	Force	Force max.
Type 314	21 m	630 kg			1 200 kg
Type 315	24 m	630 kg			1 200 kg
Type 506 D6	24 m	1000 kg	30 m	750 kg	2 000 kg
Type 427 A1	24 m	1500 kg	30 m	1000 kg	2 000 kg
Type 607 D6	30 m	1250 kg	36 m	850 kg	3 000 kg
Type 707 D2	30 m	1500 kg	36 m	1000 kg	6 000 kg
Type 806 C2	30 m	2000 kg	36 m	1500 kg	8 000 kg
Type 905	40 m	3000 kg			10 000 kg
Type 877	41 m	4000 kg			15 000 kg

Montage hydraulique, sans aide auxiliaire. La commande à distance permet de diriger la grue d'un endroit quelconque.

**Vous pouvez  
accélérer les travaux  
malgré le manque de  
main-d'œuvre**



**La grue à tour « POTAIN » s'adapte  
à n'importe quel chantier.**

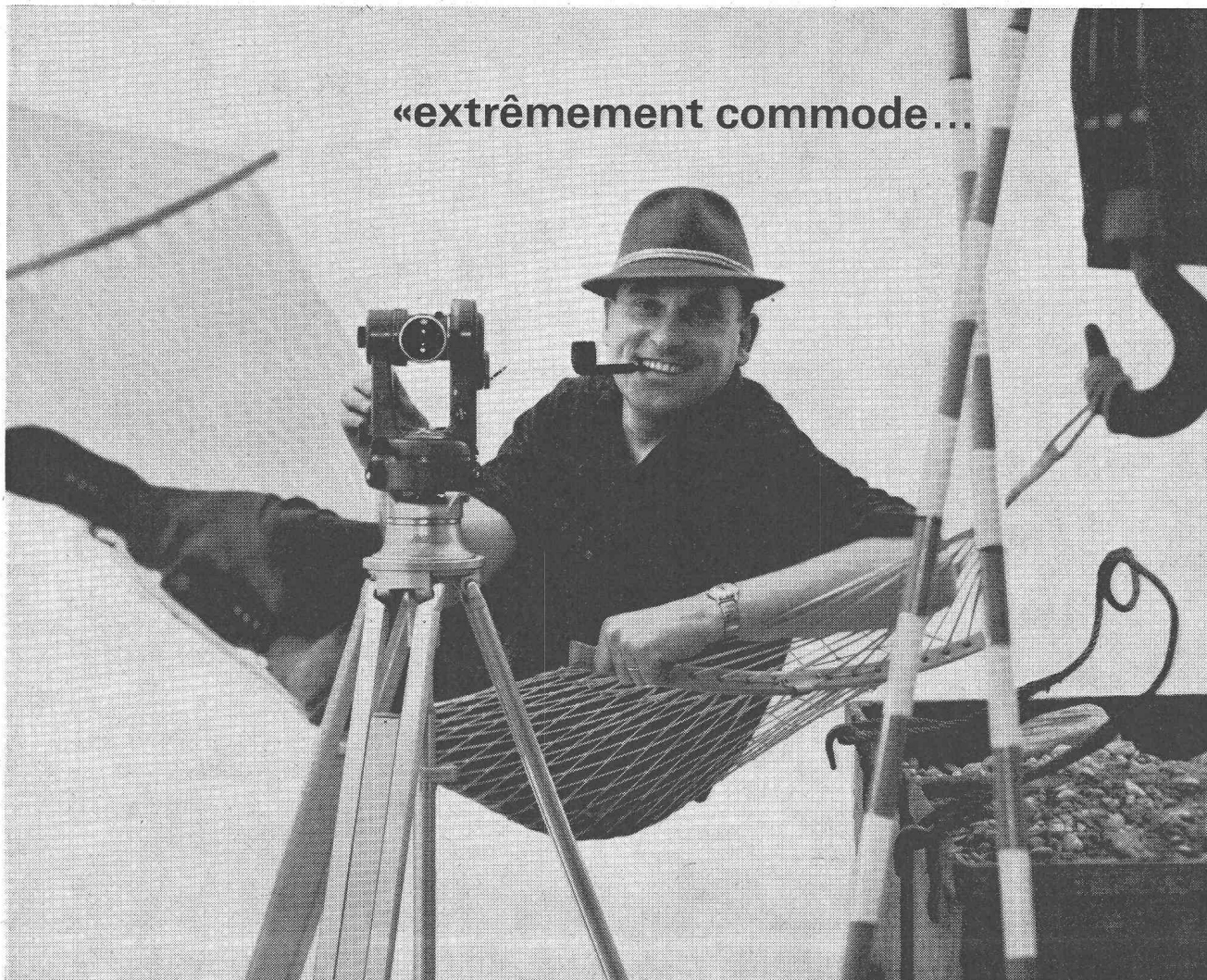
**Possibilité de montage stationnaire, en translation  
ou télescopable en bâtiment**



**Hächler SA      Machines d'entreprises**  
**5115 Möriken-Wildegg      064 53 19 91**

Agence pour la Suisse romande :  
**Robert Diserens, 1000 Lausanne**  
Téléphone (021) 25 25 12

«extrêmement commode...



## ...est le travail avec les nouveaux théodolites d'ingénieur Kern K1-A et K1-RA»

«...d'abord le dressage de l'instrument sur le trépied centrant se fait avec une rapidité inouïe. Un autre avantage qui m'épargne du temps, c'est le compensateur pendulaire, remplaçant la nivelle de collimation. J'apprécie tout particulièrement les images des limbes simples et claires. La chiffraison auxiliaire du cercle horizontal, progressant à gauche, est très pratique lors des piquetages. D'abord je cherchais machinalement les vis de blocage des axes, mais je me suis vite habitué au serrage à frottement doux qui est effectivement beaucoup plus commode.

J'ai constaté que ces nouveaux types sont également pourvus de certains avantages déjà fort appréciés aux autres instruments Kern, tels que le système pratique de l'horizontalisation, la commande grossière-fine du cercle horizontal, le collimateur chercheur et l'assortiment complet des accessoires. Sur le K1-RA la lecture de la distance horizontale et de la dénivelée sur une mire verticale est extrêmement simple. En outre, demandez les prospectus détaillés. Vous y trouverez toutes les données nécessaires...»

**Théodolite d'ingénieur Kern K1-A**  
Lecture des cercles horizontal et vertical avec micromètre commun directe  $1''/20''$ , estimée  $10''/5''$   
Avec image redressée (K1-AE)

**Théodolite tachéomètre d'ingénieur autoréducteur Kern K1-RA**  
Lecture du cercle horizontal avec micromètre directe  $1''/20''$ , estimée  $10''/5''$ , avec microscope à échelle directe  $5''/2'$ , estimée  $1''/1'$ .

38

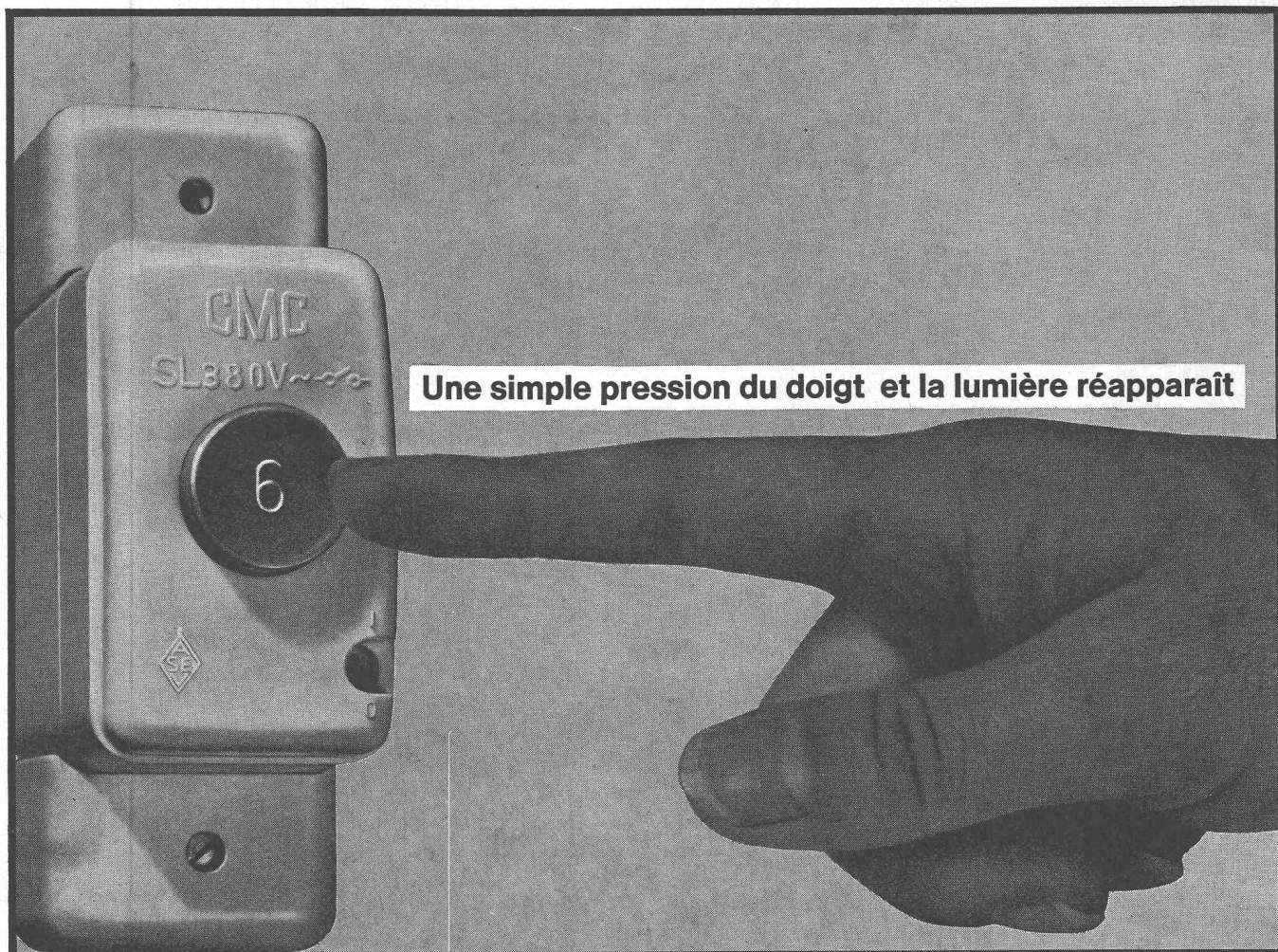


Veillez m'envoyer vos prospectus détaillés  Kern K1-A  Kern K1-RA

Nom \_\_\_\_\_ Profession \_\_\_\_\_

Adresse \_\_\_\_\_

Détacher ce coupon s'il vous plaît et l'adresser à Kern & Cie S.A. Aarau



Une simple pression du doigt et la lumière réapparaît

# Coupe-circuit automatiques

0,25 0,5 1 2 4 6 10 15A 380V

Le coupe-circuit automatique GMC type SL est un fusible moderne qui protège efficacement les installations. Ses dimensions restreintes et sa forme étudiée permettent un montage soigné et une économie de place.

Le coupe-circuit automatique GMC type SL est toujours prêt à fonctionner; on le préfère au fusible: dans les hôpitaux, les magasins, les hôtels, les banques, les écoles, les immeubles locatifs, etc. De plus, il réunit l'interrupteur et le coupe-circuit dans un même appareil.

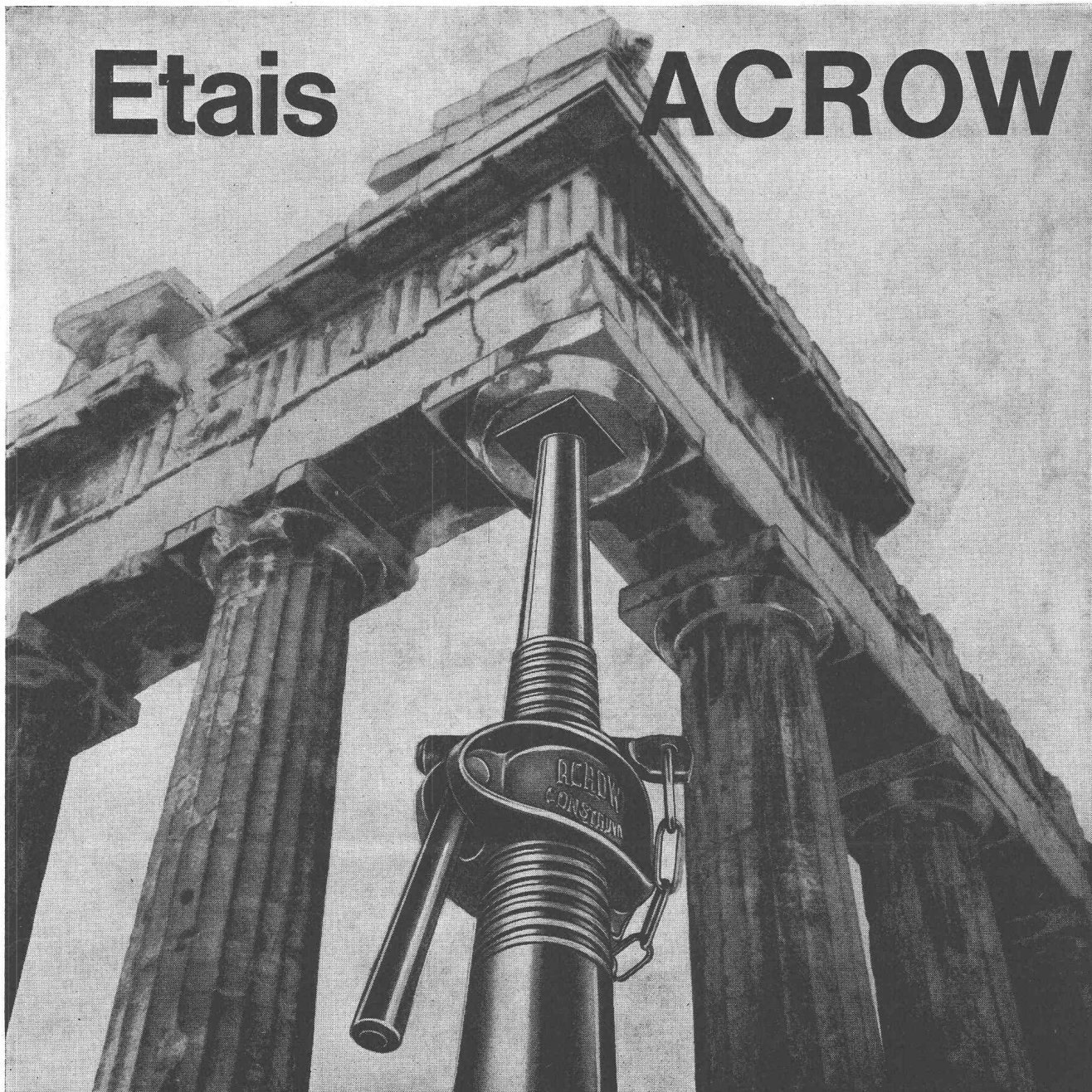
# GMC

**Charles Maier & Cie, Schaffhouse** (Suisse)

Fabrique d'appareils électriques et d'ensembles de distribution  
Bureau de Lausanne, 19, Avenue Villamont

Tél. 053 5 61 31  
Tél. 021 22 72 21

# Etais ACROW

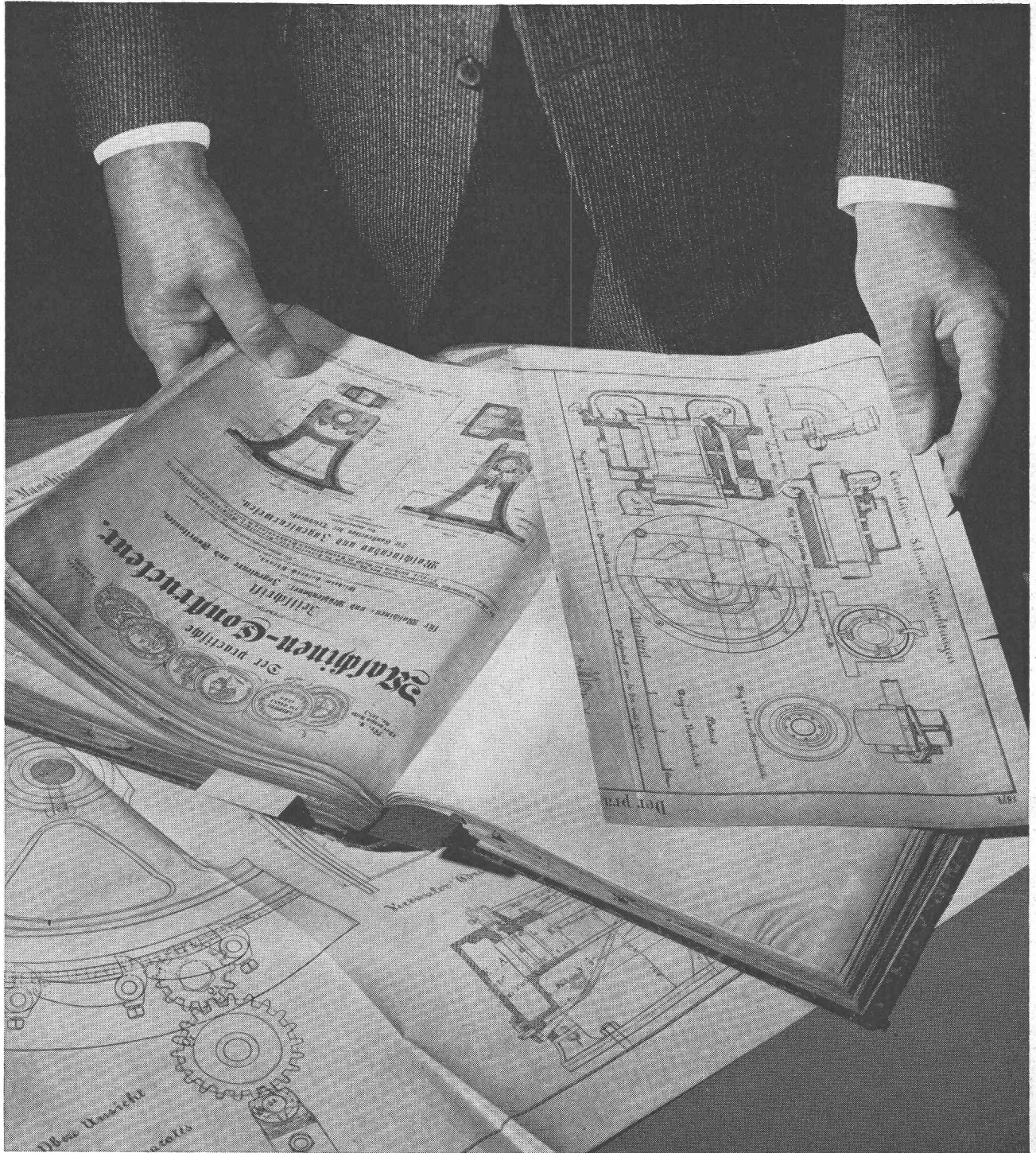


**un article puissant  
de grande renommée!**

**ACROW**  
CONSTRUIT

Ecrou de fonte malléable avec autonettoyeur de pas de vis.  
4 grandeurs: étayant de 120 à 485 cm.  
Demandez notre prospectus détaillé qui vous donnera toutes les  
explications et avantages de l'ÉTAI ACROW.

Construit S.A. Lyss    ☎ 032 84 24 05-07



## 74 ans d'expérience... est-ce un argument de poids?

Oui vous diront spontanément les ingénieurs Shell.

Car en matière de lubrification, la compétence ne s'improvise pas. Notre expérience – notre premier atout – nous permet aujourd'hui de résoudre les problèmes de lubrification les plus ardues avec la tranquille assurance de ceux qui savent... qui savent attaquer les problèmes de front et les résoudre.

Nous ne sommes pourtant pas des pionniers de la vieille école. Nos ingénieurs ont

35 ans de moyenne d'âge. 10 ans de pratique, de réflexion permanente sur les problèmes les plus actuels. Mais tous portent en eux l'expérience des trois générations qui les ont précédés à la Compagnie Shell, d'où leur compétence, leur assurance, leur supériorité.

Facile à dire! Peut-être. Des preuves? Quand vous voudrez. Aujourd'hui même. Composez le 051/255710, demandez le Service

Technique Shell et soumettez-nous vos problèmes de lubrification.



**Shell résoud vos problèmes de lubrification !**