

Zeitschrift: Bulletin technique de la Suisse romande
Band: 91 (1965)
Heft: 22

Werbung

Nutzungsbedingungen

Die ETH-Bibliothek ist die Anbieterin der digitalisierten Zeitschriften. Sie besitzt keine Urheberrechte an den Zeitschriften und ist nicht verantwortlich für deren Inhalte. Die Rechte liegen in der Regel bei den Herausgebern beziehungsweise den externen Rechteinhabern. [Siehe Rechtliche Hinweise.](#)

Conditions d'utilisation

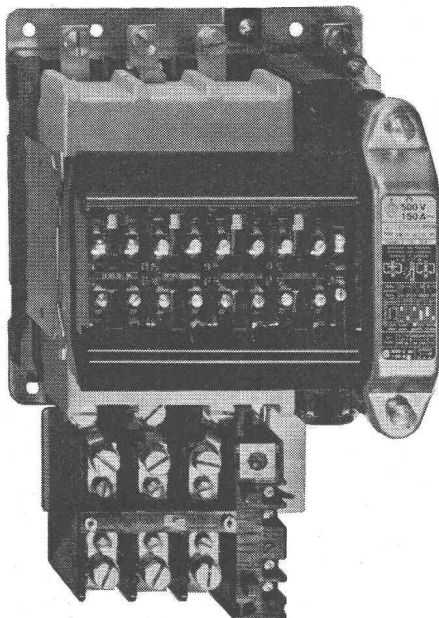
L'ETH Library est le fournisseur des revues numérisées. Elle ne détient aucun droit d'auteur sur les revues et n'est pas responsable de leur contenu. En règle générale, les droits sont détenus par les éditeurs ou les détenteurs de droits externes. [Voir Informations légales.](#)

Terms of use

The ETH Library is the provider of the digitised journals. It does not own any copyrights to the journals and is not responsible for their content. The rights usually lie with the publishers or the external rights holders. [See Legal notice.](#)

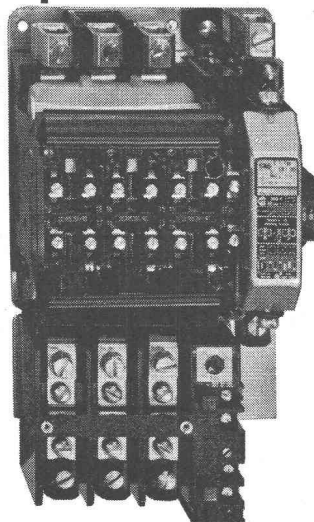
Download PDF: 17.11.2024

ETH-Bibliothek Zürich, E-Periodica, <https://www.e-periodica.ch>

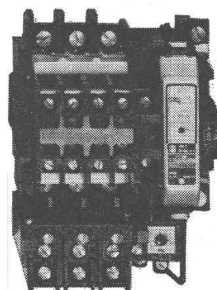


CAT 1-150

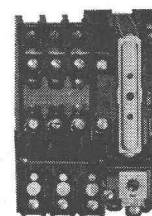
La série des nouveaux contacteurs Sprecher & Schuh Type CAT 1



CAT 1- 60



CAT 1- 25



CAT 1- 10

Pouvoir de coupure élevé

Contacts auxiliaires facilement
accessibles et clairement disposés

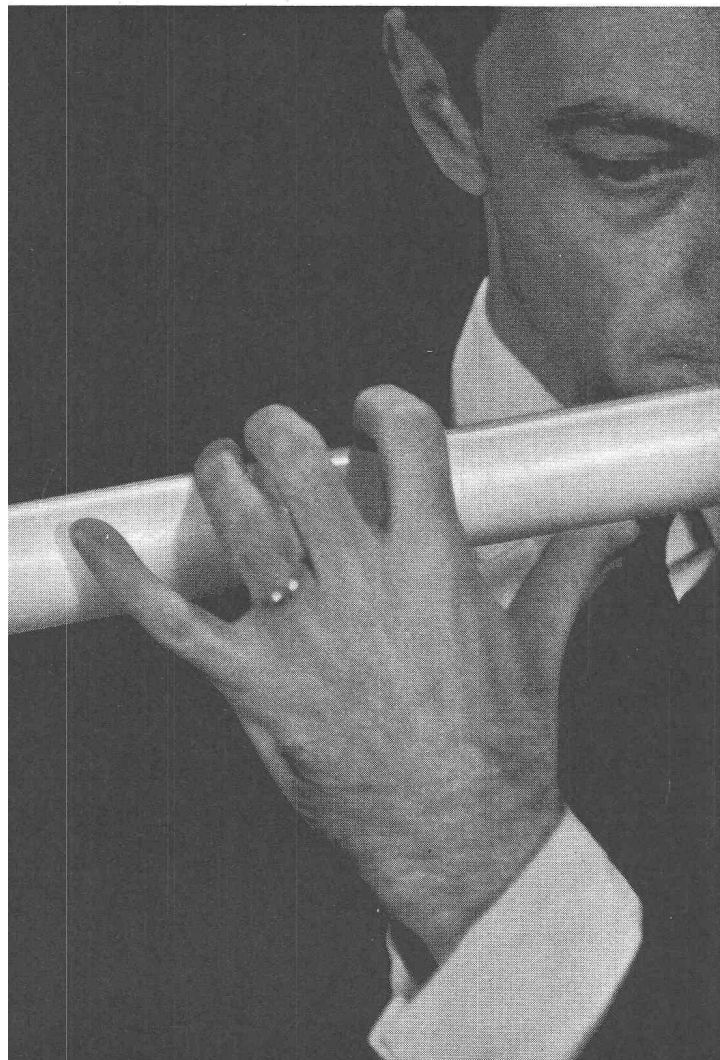
Grande durée de vie: 10 Mio. de manoeuvres

Canaux à câbles permettant un câblage
rapide et pratique



Sprecher & Schuh SA Aarau, Suisse

N 0389



Comme la musique, la lumière a ses thèmes et variations. Un des thèmes de MAZDA est la fluorescence accompagnée de ses variations de couleurs.

En effet, l'éclairage est fonction du cadre, de l'activité, du décor. La lumière du jour est nécessaire dans certains locaux. Ailleurs, il faudra une lumière chaude ou «tempérée». Or, MAZDA saura précisément vous guider dans ce choix.

L'appui de MAZDA vous permet d'apporter une solution rationnelle à tout problème particulier d'éclairage. Bénéficiez, vous aussi, de l'expérience dont s'entoure le nom MAZDA.

Qu'il s'agisse de lampes à fluorescence, à incandescence ou à décharge, MAZDA vous offre une documentation et une gamme de produits répondant à toutes les exigences.

MAZDA

art et science de l'éclairage

Agent général pour la Suisse: Transelectric S.A., Genève, Berne, Sion

DOCUMENTATION DU BATIMENT

CENTRE NATIONAL SUISSE : BIBLIOTHEQUE DE L'ECOLE POLYTECHNIQUE FEDERALE, ZURICH

728.31 (480)

Korhonen, Toivo : Ensemble d'habitations Espoo près d'Helsinki. (*Siedlung Espoo bei Helsinki.*) Avec fig., Bauen & Wohnen, 18 (1964) 4, p. 142-145.

Ensemble se composant d'une série de maisons jumelées par deux ou par trois avec, sur le même niveau, salle de séjour, studio, trois chambres à coucher, entourant un vaste atrium, et des immeubles à trois étages, 4 appartements d'une pièce et 12 de deux pièces. Parois extérieures en plaques de béton préfabriqué.

Suisse, EPF, Zurich, 1965, N° 64.

728.5 (495)

Konstantinidis, Aris : Vestiaires et petit hôtel au théâtre antique d'Epidauros. (*Garderobebau und Kleinhotel am antiken Theater von Epidauros.*) Avec fig., Bauen & Wohnen, 18 (1964) 4, p. 146-148.

L'architecte a su étager sur une pente plantée d'oliviers des bâtiments d'un seul niveau en pierres du pays et recouverts d'une dalle de béton. Ils comprennent quatre chambres à deux lits et un bloc sanitaire. Le vestiaire destiné aux artistes du théâtre est construit dans le même style.

Suisse, EPF, Zurich, 1965, N° 65.

711.58 (43)

Petersen, E. ; Köngeter, W. ; Wilms, S. : Ensemble d'habitations Elbruchpark, à Dusseldorf-Holthausen. (*Siedlung Elbruchpark in Dusseldorf-Holthausen.*) Avec fig., Bauen & Wohnen, 18 (1964) 4, p. 149-154.

Sur un terrain de 28 ha, la firme Henkel fait bâtir un ensemble de 1012 habitations pour ses ouvriers. Outre trois immeubles de 8 étages et un immeuble-tour de 19 étages, il y aura un grand nombre de maisons familiales de 2 à 3 étages, des chaînes de maisons à un seul étage, des maisons avec atrium, les plus petites étant réservées aux pensionnés de l'entreprise.

Suisse, EPF, Zurich, 1965, N° 66.

711.621

Mühlestein, Erwin : Habitations en terrasses à Orselina sur Locarno. (*Terrassensiedlung in Orselina ob Locarno.*) Avec fig., Bauen & Wohnen, 18 (1964) 4, p. 155-159.

Sur la base d'une unité invariable constituant soit la salle de séjour avec cuisine, soit la chambre des parents avec W.-C., bains, etc., l'architecte a réussi à édifier un ensemble de villas contiguës s'étageant sur une pente et comprenant de 1 à 6 1/2 pièces. Terrasses de 20 m². Pas de vis-à-vis. Grande économie de terrain.

Suisse, EPF, Zurich, 1965, N° 67.

711.62

Wilms, S., arch. : Ensemble de « maisons-tapis » et maisons à atrium à Langenfeld, près de Dusseldorf. (*Teppich- und Atriumhaussiedlung in Langenfeld bei Dusseldorf.*) Avec fig., Bauen & Wohnen, 18 (1964) 4, p. 159-161.

Excellent exemple d'utilisation du terrain. Sur une parcelle où la construction de sept maisons familiales avait été prévue, l'architecte a réussi à implanter 11 maisons à deux étages en forme de T et 17 maisons sans étage avec atrium extérieur ou intérieur.

Suisse, EPF, Zurich, 1965, N° 68.

728.31

Bo, Jörgen ; Wohlert, Vilhelm : Chaînes de maisons Kristinedal, à Horsholm. (*Reihenhausüberbauung Kristinedal in Horsholm.*) Avec fig., Bauen & Wohnen, 18 (1964) 4, p. 162-163.

Ensemble de 48 villas de deux étages en groupes de six à huit unités rangées en forme de couronne autour d'une colline boisée. Rez-de-chaussée : salle de séjour, aire des repas, cuisine, W.-C., garage. Premier étage : chambre des parents, chambre d'enfants, bains.

Suisse, EPF, Zurich, 1965, N° 69.

728.31 (436)

Rainer, Roland : Chaîne de maisons sur une pente à la Mauerberggasse, à Vienne XXIII. (*Reihenhaussiedlung am Hang an der Mauerberggasse in Wien XXIII.*) Avec fig., Bauen & Wohnen, 18 (1964) 4, p. 164-168.

Maisons d'un étage, de trois types : A. 4 1/2 pièces ; B. 3 pièces ; C. 5 1/2 pièces. Au sud, locaux d'habitation complètement vitrés. Murs en durisol. Petit jardin. Cave bétonnée au nord, c'est-à-dire contre la pente.

Suisse, EPF, Zurich, 1965, N° 70.

728.31 (73)

Yau Chun Wong : Huit maisons à atrium en forme de tapis à Chicago. (*Acht Atriumhäuser bilden einen Teppich in Chicago.*) Avec fig., Bauen & Wohnen, 18 (1964) 4, p. 169-171.

Ces maisons sont groupées dans deux rectangles qui se font face et qui sont séparés par une cour rectangulaire sur laquelle s'ouvrent les huit portes d'entrée. Toutes les pièces donnant sur les atriums sont vitrées. La vie est orientée vers l'intérieur.

Suisse, EPF, Zurich, 1965, N° 71.

727 (494.24)

Construction d'une école normale à Langenthal, Berne. (*Zum Neubau eines Staatsseminars in Langenthal BE.*) Avec fig., Schweizer Baubl., 75 (1964) 35, p. 24b - 24d.

Les bâtiments prévus doivent abriter l'école normale et un lycée. L'une et l'autre auront leur immeuble propre, alors que les classes spéciales, sciences, musique, sport, etc., seront communes. Sur un vaste terrain, on aura d'une part un groupe de quatre immeubles (lycée, école normale, aula, classes spéciales) et, d'autre part, deux salles de gymnastique et une vaste halle de sports couverte. Coût total devisé à 16 130 000 fr. (1964).

Suisse, EPF, Zurich, 1965, N° 72.

727.113 (494.34)

L'Ecole supérieure sur l'Allmend, à Meilen (Zurich). (*Das Oberstufenschulhaus auf der Meilener Allmend ZH.*) Avec fig., Schweizer Baubl., 75 (1964) 36, p. 30-36.

Après diverses améliorations, le projet des architectes Oskar et Fernande Bitterli a été accepté et un crédit de 6 millions de francs accordé à cet effet. Le bâtiment principal, en forme de cube, a quatre étages. Il contient 14 classes et une salle de 270 places avec scène. Sous-sol aménagé en garage pour vélos. Second bâtiment plus petit pour les classes spéciales, dessin, etc. Salle de gymnastique de 21,5 x 41,5 m divisible par une paroi mobile. Locaux annexes, douches, etc. Logement du concierge.

Suisse, EPF, Zurich, 1965, N° 73.

725.22

Haemmig, Walter, arch. : Maison d'habitation et atelier d'un photographe. (*Wohn- und Atelierhaus eines Photographen.*) Avec fig., Das ideale Heim, 38 (1964) 5, p. 179-185.

Les locaux d'habitation sont situés au rez-de-chaussée et à l'étage, les ateliers et laboratoires, par contre, au sous-sol, avec entrée indépendante. La vaste salle de séjour sur deux étages peut être aménagée en studio de prises de vues.

Volume : 1275 m³ à 153 fr. (1960).

Suisse, EPF, Zurich, 1965, N° 74.

728.3

Klaiber & Affeltranger, arch. : Villa avec étage inférieur, dans un jardin. (*Gartenhaus mit Untergeschoss.*) Avec fig. Das ideale Heim, 38 (1964) 5, p. 207-210.

La forme du terrain a permis d'aménager à l'étage inférieur un garage et des dépendances. L'habitation se situe au niveau du jardin. Elle a la forme de trois rectangles adjacents, le premier contenant les chambres à coucher, celui du centre les locaux de jour ouverts les uns sur les autres et le troisième la cuisine, le cabinet de travail. Jardin très soigné, terrasses. Volume : 1526 m³ à 162 fr. (1960).

Suisse, EPF, Zurich, 1965, N° 75.

Aérotherme à mazout CIPAG à air pulsé

La solution idéale pour

le chauffage de
grands locaux
ateliers
magasins
salles
halles d'expositions, etc.

Chauffage rapide et économique

Puissance : 50 000 à 250 000 kcal/h.

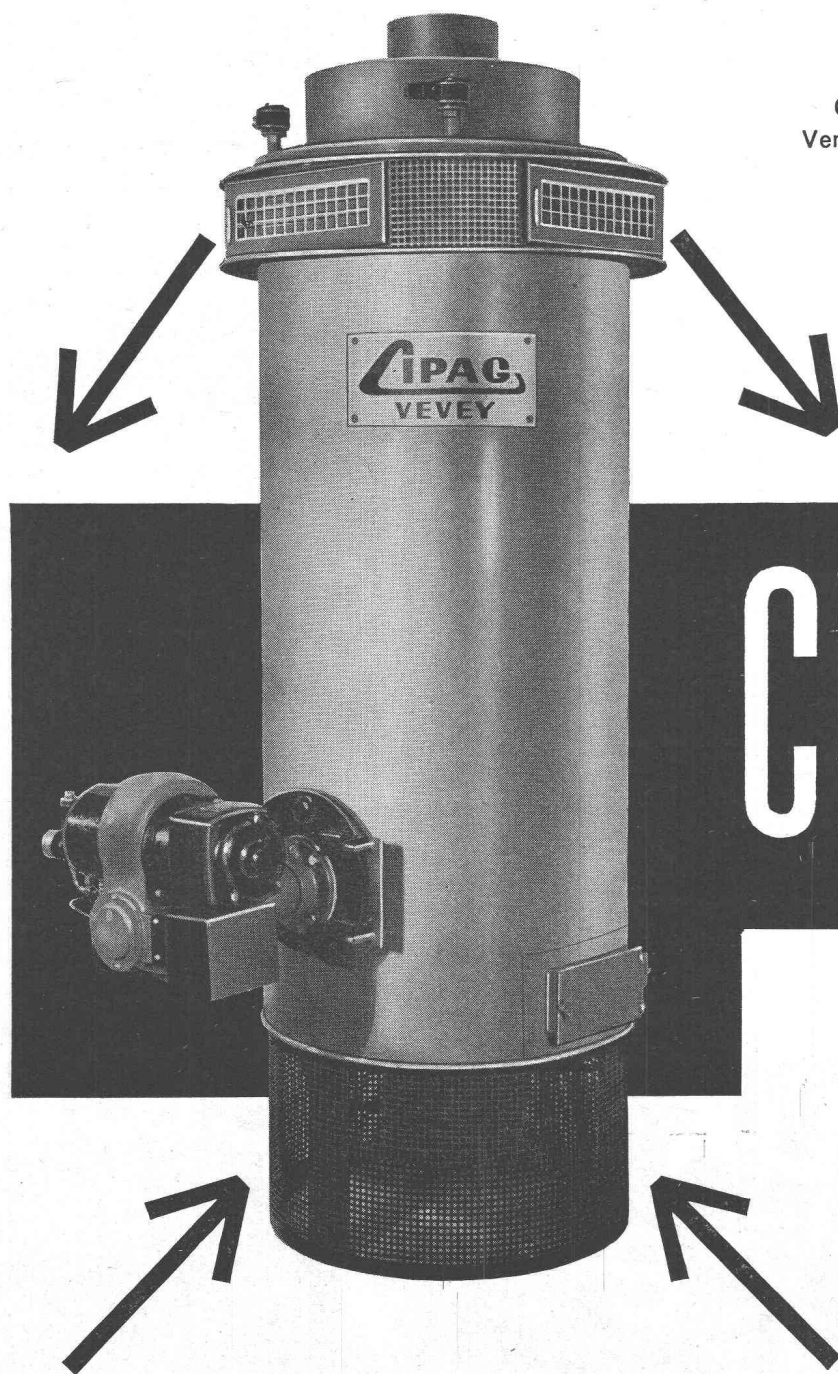
Matériel de qualité

Construction simple et robuste en acier
Ventilateur incorporé de fabrication suisse

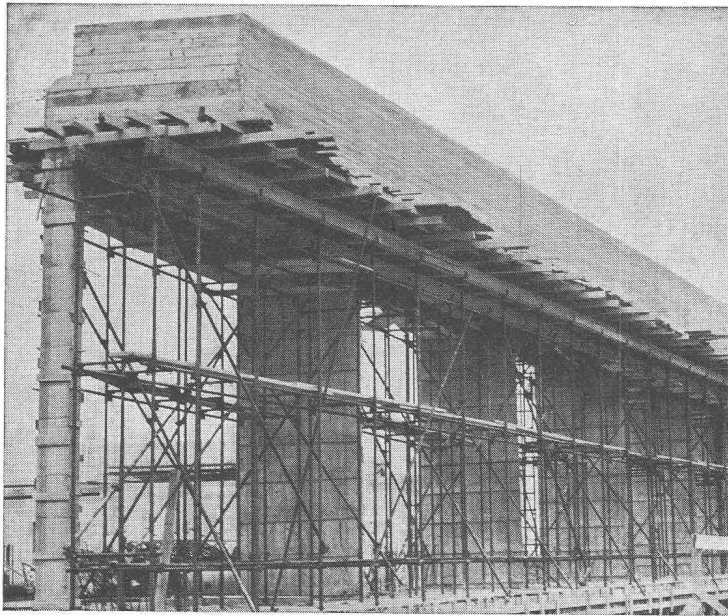
Installation facile

Une alimentation de mazout
Une amenée de courant
Une cheminée

Prix avantageux



CIPAG S.A.
VEVEY



Echafaudage d'appui lourd ACROW

L'échafaudage ACROW à cadres-H c'est la simplicité, la rapidité et la sécurité.

Il n'existe pas d'échafaudage plus rationnel de même versatilité.

Applications illimitées comme échafaudage de façade, de cintrage et d'étayage.

Demandez notre documentation détaillée. Vous connaîtrez les exemples et avantages de l'échafaudage ACROW à cadres-H.

Image:
Chantier «Scana»
Entrepreneur:
W. Holenweger, Regensdorf (ZH)



CONSTRUIT S.A. LYSS (BE) TÉL. 032 / 84 24 05

ARETOR



brevet

La fixation de coffrage solide et pratique

Avec «ARETOR», on emploie des simples barres de fer rond.

Avec «ARETOR» sûreté absolue; plus la pression est grande, plus l'effet de la fixation augmente.

Demandez notre prospectus ou une démonstration sans obligation de votre part.

R. RIGLING & CO.

Zürich 50 - Oerlikon
Leutschenbachstr. 44
Tel. 051/468225

Bangerter Lyss

Tuyaux en béton

centrifugé

A. Bangerter & Cie SA, 3250 Lyss
Fabrique de produits en ciment
Téléphone 032-84 31 31

DOCUMENTATION GÉNÉRALE

Sciences pures

- BT 4107 536.21.08
Un metodo di misura della conducibilità termica di materiali allo stato solido. R. EVANGELISTI, F. ISACCHINI, A. PREMOLI. Il Calore, 35 (1964) 10, oct., p. 413-433, 21 fig.

Description d'un dispositif de mesure de la conductibilité thermique des matériaux solides, opérant avec un flux calorifique radial. Les mesures ont été effectuées sur deux échantillons d'acier AISI-316, dans le domaine de température 100 à 1000° C, avec une erreur de $\pm 4\%$. Des modifications du schéma expérimental sont étudiées pour la mesure de la conductibilité thermique des poudres; un calcul est indiqué pour l'application correcte de la méthode à des mélanges UO_2 -Na. Un modèle mathématique est en outre présenté, qui permet le calcul des erreurs dues aux incertitudes de localisation dans les mesures des gradients de température.

Mécanique appliquée

- BT 4108 621.165
Les problèmes d'ordre thermique dans la conception et l'exploitation des turbines à vapeur. J.-C. BRAY. Mém." Soc. Ing." civils France, 118 (1965) 1, jan., p. 21-46, 22 fig.

Ces phénomènes peuvent se classer en deux grandes catégories. Les uns affectent la géométrie de la turbine et sont liés aux dilatations à chaud des différentes pièces en présence. Les autres affectent la tenue de longue durée du matériel ainsi que la souplesse du groupe et sont liés aux caractéristiques de fluage et de relaxation des aciers utilisés.

L'auteur expose différents procédés pour résoudre ces problèmes : dispositions constructives, méthodes de calcul des champs thermiques et des contraintes, campagnes d'essais. Il étudie les approximations qui comportent ces procédés et montre l'utilité que présenteraient des connaissances métallurgiques plus approfondies sur les propriétés à chaud des aciers.

Electrotechnique

- BT 4109 621.313.3.016.2
Limitation par les contraintes rotoriques des puissances unitaires réalisables des turbo-alternateurs. H. SPIESS. Bull. Oerlikon (1965) 360, jan., p. 15-21, 9 fig.

Abstraction faite des impératifs de fabrication et de transport, les caractéristiques électriques et mécaniques imposent certaines limites aux possibilités pratiques d'exécution. L'auteur analyse, par voie physique et mathématique, la relation entre la puissance de la machine et les caractéristiques du rotor, le choix du système d'encoches, et les contraintes mécaniques. Du côté électrique sont déterminantes la saturation magnétique et la densité de courant linéaire. La conjugaison de ces divers critères montre la possibilité d'un nouvel accroissement de la puissance unitaire, qui doit pouvoir atteindre 1100 MVA et même davantage.

- BT 4110 621.397.7
Eine tragbare Richtstrahlanlage zur Übermittlung von Videosignalen im 7000 — MHz — Bereich. F. NÄGELI. Bull. techn. PTT, 43 (1965) 3, mars, p. 81-86, 8 fig.

Description d'une installation portative de faisceaux hertziens travaillant dans la bande des 7000 MHz, telle qu'elle est utilisée en grand nombre d'exemplaires aux PTT depuis quelques années. La largeur de la bande transmise de plus de 5 MHz permet les transmissions télévisuelles de l'extérieur. Grâce à la modulation de fréquence et à la mise en faisceau très poussée des antennes, la portée utile atteint 200 km.

Construction, Architecture

- BT 4111 725.826 (73)
Le nouveau stade de base-ball de Los Angeles (Californie). R. BROCARD. Techn. Travaux, 41 (1965) 1-2, janv.-fév., p. 20-30, 14 fig.

Ce stade, à l'affectation bien particulière, comporte actuellement 50 000 places assises en tribunes permanentes de quatre volées de gradins (avec un niveau intermédiaire réservé au club) et 6000 places en deux tribunes démontables. 16 000 voitures — dont certaines peuvent accéder directement aux divers niveaux des tribunes permanentes — trouvent place autour du stade; ce nombre pourra être porté à 25 000 lorsque la capacité du stade passera de 56 000 à 80 000 places.

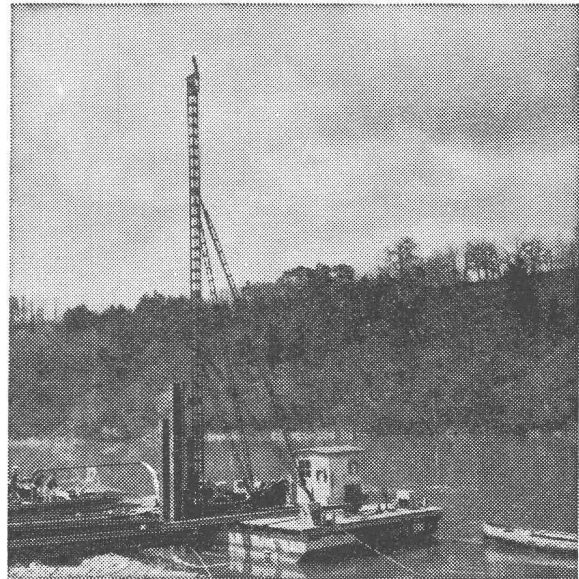
La construction, conçue pour résister aux tremblements de terre, est entièrement préfabriquée. Aménagée au cœur même de Los Angeles, cette vaste installation a exigé le déplacement de quelque six millions de mètres cubes de terre, tant pour édifier le stade et souterrain de jeu que pour permettre, au départ des travaux, l'aménagement d'un chantier de préfabrication des divers éléments des tribunes en amphithéâtre. Ce magnifique stade a été édifié exclusivement à l'aide de fonds privés.

Battage et extraction

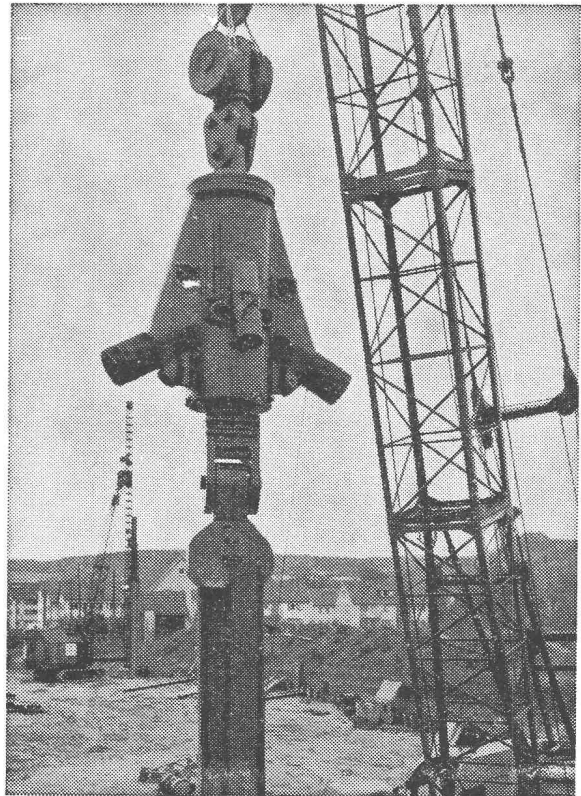
de

PALPLANCHES fer ou béton

Location de palplanches



Station d'épuration Aïre-Genève
Fonçage palplanches avec sonnette Delmag



Extracteur lourd Delmag P 14 pour palplanches
jusqu'à 15 m.

Entreprise JEAN DÉCAILLET S.A.

MARTIGNY Tél. 026 - 2 17 55
Télex 2 46 92

GENÈVE — LAUSANNE — BULLE

Engins de battage modernes à explosion et à air comprimé

Extracteur à explosion Delmag P 14 à grand rendement — Travaux sur pontons



Longueur utile : 2 m.

Diamètre int. : 30 cm à 1 m.

Procès-verbaux du laboratoire
d'essais des matériaux de
l'EPUL à disposition

**Le tuyau en béton vibré
particulièrement indiqué pour
l'évacuation des eaux usées**

FABRIQUE DE PRODUITS EN CIMENT

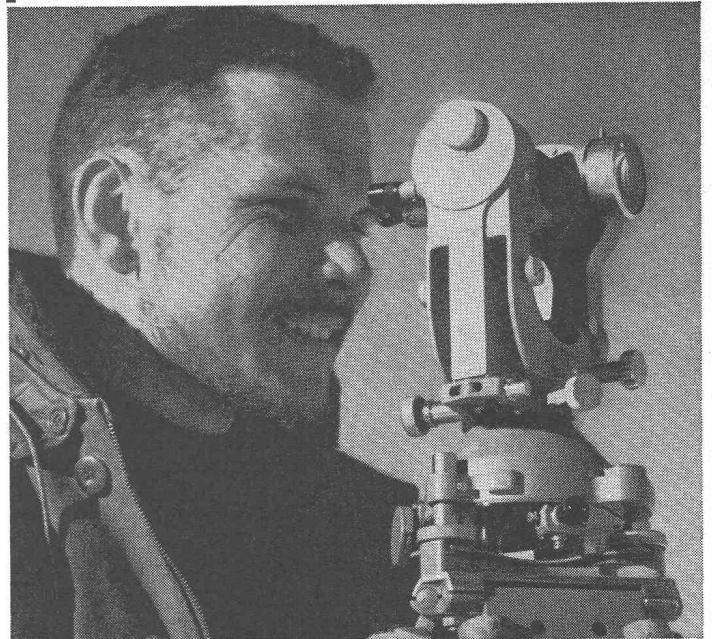
Téléphone :

Bureau, 36, rue Grenade
(021) 95 19 13

Usine en Bronjon
(021) 95 19 15

E. Thonney
& C^{ie}
Moudon

Théodolites de haute précision



Wild Heerbrugg Société Anonyme
9435 Heerbrugg/Suisse
Tél. (071) 72 24 33

WILD
HEERBRUGG

Jacques Micheli Ing. élect. dipl. E. P. F.

● Conseil en propriété industrielle

- Brevets d'invention
- Marques de fabrique
- Dessins et modèles

Rue Diday 10 - Genève

Téléphone 24 22 70

L'Exposition permanente de la Construction

LAUSANNE, Place de la Gare 12 — Tél. 23 79 29

vous renseigne sur les nouveautés dans la construction

ENTRÉE LIBRE

250 EXPOSANTS

compriband

pour chaque joint

Représentation générale **ROGER FREY, Ing. dipl.**

Zurich 2 Beethovenstrasse 47
Tél. 051/23 33 64

VIANINI

le supertuyau en béton armé centrifugé
Haute résistance Etanchéité
Longueur utile jusqu'à 3,65 m¹

Fosses de décantation
Séparateurs d'essence
conformes aux directives
de l'ASPEE



TUCA

TUCA
tuyau centrifugé-vibré,
armé ou non-armé,
emboitement normal

Tuyaux ronds

longueur 1 m¹ jusqu'à 1500 mm Ø armés ou non. Nous nous chargeons du moulage de n'importe quelle pièce en béton.

FABRIQUE DE PRODUITS EN CIMENT :

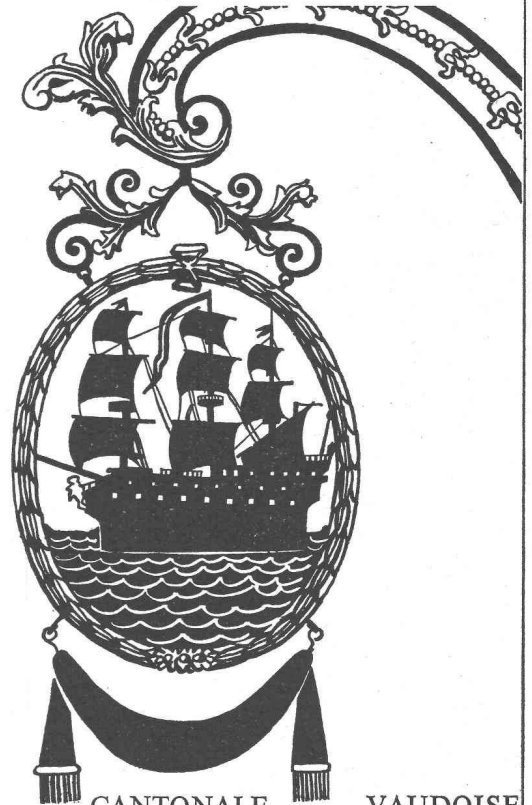
Desmeules Frères SA

GRANGES-MARNAND

Téléphone (037) 6 41 16



A telle enseigne...
Dire « ma banque » comme on parlerait d'une collaboratrice indispensable. La banque est entrée aujourd'hui dans le vocabulaire quotidien de chacun.



BANQUE

CANTONALE

VAUDOISE

Pas de rouille avec

ALUCROM

Aujourd'hui le produit
par excellence pour l'application
des couches de fond anti-rouille

bacher

Bacher S.A. Reinach, Tél. 061/ 82 50 51



Walo Bertschinger SA.

Routes

Voies ferrées

Sols industriels

Génie Civil

DUPUIS & C^{IE}

photogravure

CLICHÉS DESSINS PHOTOS

Lausanne

Cheneau-de-Bourg 3

Tél. 23 39 23

DOCUMENTATION DU BATIMENT

CENTRE NATIONAL SUISSE : BIBLIOTHEQUE DE L'ECOLE POLYTECHNIQUE FEDERALE, ZURICH

728.3 (480)

Korhonen, Toivo ; Laapotti, Jaakko : Maison d'un architecte. (*Eigenheim des Architekten.*) Avec fig., Rev. internat. d'Amiante-Ciment, 9 (1964) 2, p. 11-13.

Pour préserver l'intimité familiale, l'architecte a adopté le type de maison à atrium, dont la vie est tournée vers l'intérieur. Au rez-de-chaussée, bassin, sauna, dépendances. Au premier étage, autour du large patio entouré d'une surface dallée, s'ouvrent d'une part les cinq chambres à coucher et, leur faisant face, l'aire de séjour. Au nord, salle à manger, cuisine. Construction en bois revêtue de plaques d'amiante-ciment.

Suisse, EPF, Zurich, 1965, N° 76.

728.3 (489)

Stoltenberg, Bent : Maison sur l'Øresund, Danemark. (*Haus am Øresund.*) Avec fig., Rev. internat. d'Amiante-Ciment, 9 (1964) 2, p. 8-10.

Villa d'un rez-de-chaussée à trois niveaux. La plus grande partie est occupée par le bloc de jour : studio, salle à manger, aire de séjour. Celle-ci, décalée par rapport au reste du bâtiment, jouit d'un éclairage exceptionnel. Les chambres à coucher, bains, etc., sont plus en retrait. Matériaux : bois bardé de plaques ondulées d'amiante-ciment.

Suisse, EPF, Zurich, 1965, N° 77.

69.002.2 (52)

Hosaka, Yoichiro : Une maison expérimentale au Japon. (*Ein Versuchshaus.*) Avec fig., Rev. internat. d'Amiante-Ciment, 9 (1964) 2, p. 22-23.

Maison de 4 pièces sur un seul niveau avec cuisine, bains et terrasse couverte qui a été montée au moyen de dix unités couvertes en plaques ondulées cintrées en amiante-ciment (unités de 3,30 x 1,95 m et 2,25 m de hauteur sous plafond). Grâce à leur résistance, ces unités s'utilisent sans aucune charpente.

Suisse, EPF, Zurich, 1965, N° 78.

728.3 (81)

Bernardes, Sergio : Une maison sur la côte. (*Ein Haus an der Küste.*) Avec fig., Rev. internat. d'Amiante-Ciment, 9 (1964) 2, p. 26-27.

Le rez-de-chaussée en pierre abrite les chambres à coucher, celle des parents étant séparée par un hall de celles des enfants et de la chambre d'amis. Au premier étage, vaste salle de séjour et atelier. Grandes baies vitrées côté mer. Couverture à l'aide de demi-tuyaux en amiante-ciment.

Suisse, EPF, Zurich, 1965, N° 79.

728.3 (494.24)

Meister, Franz, arch. : Une maison aux environs de Berne. (*Haus bei Bern.*) Avec fig., Rev. internat. d'Amiante-Ciment, 9 (1964) 2, p. 28-30.

Au rez-de-chaussée sont groupées salle à manger, cuisine, dépendances, ainsi que, dans une aile contiguë, le bureau dont le toit forme terrasse. L'étage se divise en deux parties, une très vaste aire de séjour qui se prolonge en terrasse et à laquelle font face les chambres à coucher, au nombre de trois. Toiture en amiante-ciment.

Suisse, EPF, Zurich, 1965, N° 80.

728.31 (485)

Matell, Hans : Maisons avec cours intérieures. (*Atriumhäuser.*) Avec fig., Rev. internat. d'Amiante-Ciment, 9 (1964) 2, p. 31-33.

Chaîne de maisons dont chacune offre 200 m² de surface habitable avec deux jardins de 100 et 50 m². Elles comprennent sur un seul niveau trois chambres à coucher, une aire de séjour et une salle à manger, cuisine. Côté rue (bureau avec W.-C., douches et cuisinette) peut être loué à part. Murs extérieurs constitués de parpaings de béton blanc de 20 x 40 cm.

Suisse, EPF, Zurich, 1965, N° 81.

728.3 (494)

Thut, Kurt : Maison pour un couple âgé. (*Haus für ein älteres Ehepaar.*) Avec fig., Rev. internat. d'Amiante-Ciment, 9 (1964) 2, p. 34-36.

Au rez-de-chaussée, deux chambres à coucher. La salle de séjour-aire de repas est à l'étage avec cuisine, chambre à coucher, bains. Balcon couvert sur toute la façade sud. Ossature en chêne revêtue de plaques en amiante-ciment.

Suisse, EPF, Zurich, 1965, N° 82.

728.3 (43)

Mühlhoff, Kurt : Maison familiale. (*Einfamilienhaus.*) Avec fig., Rev. internat. d'Amiante-Ciment, 9 (1964) 2, p. 40-41.

Construite presque entièrement en briques rouges, cette villa comprend un sous-sol en partie dégagé et contenant, outre le garage et la cave, une chambre d'amis au sud dans la partie non enterrée, et un étage, où l'on parvient par un escalier extérieur couvert, avec aire de séjour, salle à manger, cuisine, chambre à coucher, bains. Balcon couvert. Toit plat en béton.

Suisse, EPF, Zurich, 1965, N° 83.

725.16 (494.24)

Berne possède le centre postal le plus moderne. (*Bern erhält das modernste Postzentrum.*) Avec fig., Hoch- & Tiefbau, 63 (1964) 18, p. 507-516.

Situé dans la gare de Berne, le nouveau centre se compose d'un bâtiment administratif de neuf étages, bureaux, réfectoire, d'un bureau de poste (27 guichets), 2000 cases (accès par escalier roulant), d'un service pour la poste ferroviaire, l'expédition des colis, le service express, etc. (deux tunnels de liaison), la gare postale (quatre voies de 462 m de long), station pour les automobiles postales. Travaux devisés à 5,7 millions de francs. Volume total : 300 000 m³.

Suisse, EPF, Zurich, 1965, N° 84.

728.94

Gmür, Victor : Constructions agricoles récentes. (*Neuzeitliche landwirtschaftliche Bauten.*) Avec fig., Schweizer Baubl., 75 (1964) 37, p. 1-5.

L'auteur examine les conséquences que le mode d'exploitation entraîne pour l'architecture, notamment la stabulation libre. Préfabrication. Bâtiments accessoires, porcherie. Maison d'habitation.

Suisse, EPF, Zurich, 1965, N° 85.

725.51 (494.34)

L'hôpital Waid de la ville de Zurich a besoin d'être agrandi. (*Zürcher Stadtspital Waid bedarf des Ausbaus.*) Schweizer Baubl., 75 (1964) 37, p. 34-40.

Ouvvert en 1953, cet établissement se révèle insuffisant. Le projet prévoit une dépense de 17,5 millions de francs. Agrandissement des abris antiaériens, création d'une grande salle (200 m²) et de 12 bureaux, construction d'une maison pour les infirmières (64 chambres), garages et place de parcage. La construction d'un nouveau service d'urgence avec 49 lits permet d'augmenter d'autant d'unités le nombre des lits de l'hôpital. Au total : 460 lits.

Suisse, EPF, Zurich, 1965, N° 86.

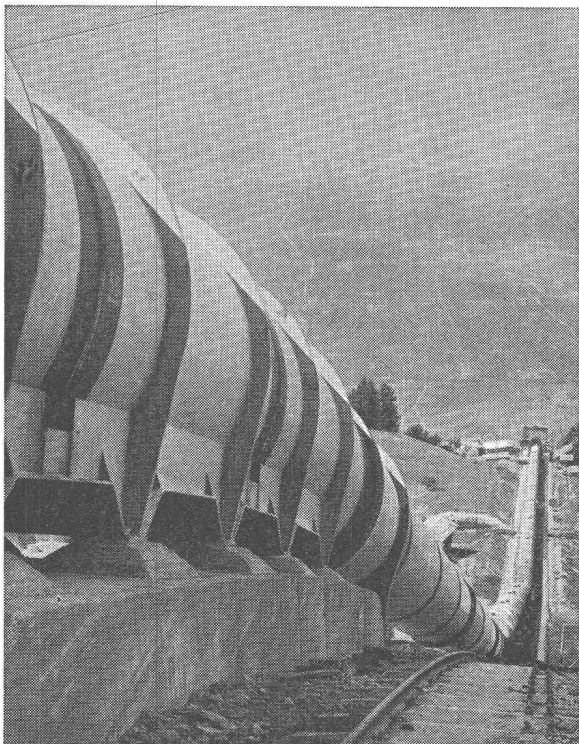
725.131 (494.24)

Le **manque** de place rend nécessaire la construction d'une nouvelle maison communale à Muri, Berne. (*Raumnot ruft nach neuem Gemeindehaus in Muri BE.*) Avec fig., Schweizer Baubl., 75 (1964) 38, p. 40-44.

Le projet, confié à l'architecte B. Reinli, prévoit un immeuble de quatre étages avec attique. Dimensions : 30,75 x 14,05 m. Premier sous-sol : deux appartements, chauffage. Second sous-sol : archives, abri antiaérien. Rez-de-chaussée : hall, guichets, bureaux. Premier étage : salle de séances, bureaux ; du second au quatrième étage : bureaux ; attique, habitation du concierge. Ossature en béton, murs-rideaux métalliques. Coût prévu : 4,1 millions de francs (1963), y compris la construction d'un petit immeuble avec gare de tramway, kiosque et W.-C. publics.

Suisse, EPF, Zurich, 1965, N° 87.

GIOVANOLA



Conduite forcée en plein air de Nendaz de la Grande Dixence S. A., en montage. — Diamètre 3150 mm. Pression maximum d'essai en atelier 84 atm.

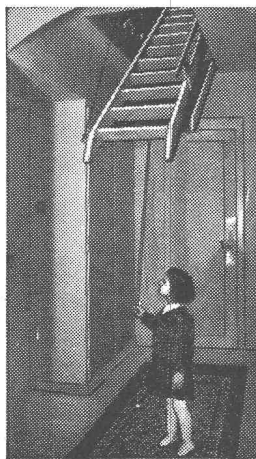
GIOVANOLA FRÈRES S. A., MONTHEY

CENTRE SCOLAIRE DE COLOMBIER ET ENVIRONS

A la suite d'un concours ouvert aux architectes du canton de Neuchâtel, ainsi qu'aux Neuchâtois domiciliés hors du canton, le jury, chargé d'examiner les 34 projets présentés, a attribué les prix suivants :

- | | | |
|----------------------|--|------------|
| 1 ^{er} prix | M. Jean-Pierre Horni,
La Chaux-de-Fonds | Fr. 7000.— |
| 2 ^e prix | M. Jean Kyburz, Sion | Fr. 6000.— |
| 3 ^e prix | M. Léopold Veuve,
Lausanne | Fr. 5000.— |
| 4 ^e prix | M. Robert-A. Meystre,
Colombier | Fr. 3500.— |
| 5 ^e prix | M. Jacques Matthey-Dupraz,
Genève | Fr. 3000.— |
| 6 ^e prix | M. Claude Jeannet, Bâle | Fr. 2500.— |

Les projets sont exposés publiquement à la Grande Salle, à Colombier, du samedi 9 au samedi 23 octobre 1965.



L'escalier mobile breveté « SIEBER »

LUCERNE

Brunnhalde Tél. 041 / 2 04 56

GENÈVE

Tél. 022 / 42 44 15

Alois BAUMANN

Les Fils d'Antoine Vogel S. A.

2542 PIETERLEN
Tél. (032) 87 11 44

Meules diamantées
avec liant bakélite, métal
et bronze



**SOCIÉTÉ GÉNÉRALE
POUR L'INDUSTRIE**

Bureau d'ingénieurs conseils

cherche

un technicien en génie civil expérimenté

bon chef de chantier pour travaux en bâtiment et en génie civil. Sera occupé sur des chantiers dans le canton de Genève.

Caisse de prévoyance, semaine de 5 jours.

Nationalité suisse.

Adresser offres manuscrites avec photo et curriculum vitae au bureau du personnel de la Société Générale pour l'Industrie, 17, rue Bovy-Lysberg, 1204 Genève.

TECHNICUM CANTONAL BIENNE

Le Technicum cantonal de Bienne, Ecole technique supérieure (ETS), met au concours un poste complet de

PROFESSEUR DE BRANCHES ÉLECTROTECHNIQUES

**tout particulièrement
en installations électriques**

pour le 1^{er} avril 1966.

Nous offrons : Activité variée et individuelle avec des perspectives intéressantes de perfectionnement et des contacts avec l'industrie. Climat de travail agréable.

Nous demandons : Formation universitaire complète d'ingénieur électricien ou d'ingénieur physicien, respectivement diplôme d'un technicum avec longue activité pratique dans l'industrie, ou qualification équivalente.

Le cahier des charges, renseignant exactement sur les conditions d'engagement, peut être demandé, par écrit, au Secrétariat du Technicum de Bienne, 21, rue de la Source.

Les postulations manuscrites, accompagnées d'un curriculum vitae et de toutes les pièces à l'appui, sont à adresser jusqu'au 6 novembre 1965 à la

Direction du Technicum cantonal de Bienne, 21, rue de la Source, 2500 Bienne.

VILLE DE FRIBOURG

La Commune de Fribourg engagerait :

un technicien architecte diplômé

d'un technicum cantonal suisse, de nationalité suisse, ayant quelques années de pratique de bureau et de chantier et connaissant les langues française et allemande.
Traitement à convenir.

Les offres manuscrites, accompagnées d'un curriculum vitae, de certificats et de références, sont à adresser à la Direction de l'Edilité, à Fribourg, jusqu'au 31 octobre 1965.

Direction de l'Edilité

ÉCOLE POLYTECHNIQUE FÉDÉRALE

La chaire de

professeur ordinaire de mécanique en langue française

est à repourvoir au 1^{er} avril 1966.

Les personnes intéressées sont invitées à adresser leurs offres de service, avec curriculum vitae, photo et publications éventuelles, jusqu'au 8 novembre 1965, au Président du Conseil de l'Ecole polytechnique fédérale, 8006 Zurich.

Bureau technique de Suisse romande cherche

INGÉNIEUR DIPLÔMÉ EPL OU EPF

lequel serait appelé tout particulièrement à diriger des études et réalisations dans les domaines de l'épuration des eaux et de la construction des routes

ainsi que

TECHNICIEN EN GÉNIE CIVIL OU TECHNICIEN GÉOMÈTRE

ayant de l'expérience dans les domaines mentionnés ci-dessus.

Offres avec les annexes habituelles à A. Jaquet, ing. EPL, 52, av. du Casino, 1820 Montreux.

Entreprise lausannoise de travaux publics engagerait

TECHNICIEN ou, éventuellement DESSINATEUR EN GÉNIE CIVIL

Place stable, travail varié et possibilités intéressantes pour candidat capable et dynamique.

Adresser offres complètes avec références sous chiffre AS 80231 aux Annonces Suisses S.A. « ASSA », 1000 Lausanne.

Importante entreprise de génie civil, travaillant dans toute la Suisse, cherche pour son siège de Zurich

JEUNE INGÉNIEUR

EPF ou EPUL

Qualités requises :

- 4-5 ans de pratique d'entreprise et de chantier ;
- notions de calcul des prix, domaine béton, tunnels, galerie, terrassements ;
- aptitudes rédactionnelles en français, connaissance de l'allemand souhaitée.

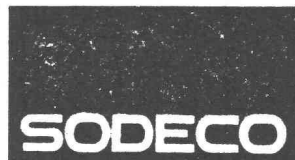
Activités :

- collaboration à l'établissement d'offres ;
- études et projets pour installations de chantier ;
- contrôle de travaux en cours ;
- établissement de décomptes.

Age :

- environ 30 ans.

Offres manuscrites avec curriculum vitae, photo, copies de certificat, références, prétentions de salaire et date d'entrée sous chiffre **AS 80226 aux Annonces Suisses S. A., « ASSA », 1000 Lausanne.**



Fabrique d'appareillage électromécanique de précision
cherche pour son bureau de construction et de développement d'appareils électromécaniques

dessinateurs techniques

Offres, avec curriculum vitae, copies de certificats et prétentions de salaire, à

SODECO

Société des compteurs de Genève
70, rue du Grand-Pré, 1211 Genève 6
(référence 755)

Dans l'intention de développer et de promouvoir la recherche et le contrôle de la qualité dans la technique du condensateur et de ses constituants, nous cherchons, comme chef de nos laboratoires, un

INGÉNIEUR ÉLECTRICIEN

(dipl. EPF ou EPUL)

ou

PHYSICIEN DIPL.

En collaboration avec nos bureaux techniques et soumis à la direction il aura le devoir de coordonner les travaux de différents groupes de travail, afin d'adapter la production aux exigences de notre clientèle.

Notre entreprise occupant environ cinq cents personnes offre des conditions de travail modernes.

La préférence sera donnée à des candidats dynamiques, possédant quelques années d'expérience dans une situation analogue.

Si cette situation peut vous intéresser, adressez votre offre avec curriculum vitae à la

**Direction de la Fabrique
Condensateurs Fribourg S. A.,
1700 Fribourg.**

Importante maison suisse romande de l'industrie des machines cherche pour son **Département décolletage et mécanique générale** un

CHEF DE VENTE

technicien diplômé, ayant une formation technique générale et une expérience pratique, de langue française ou allemande, mais connaissant à fond ces deux langues, versé dans les relations avec la clientèle, rédactions et correspondance.

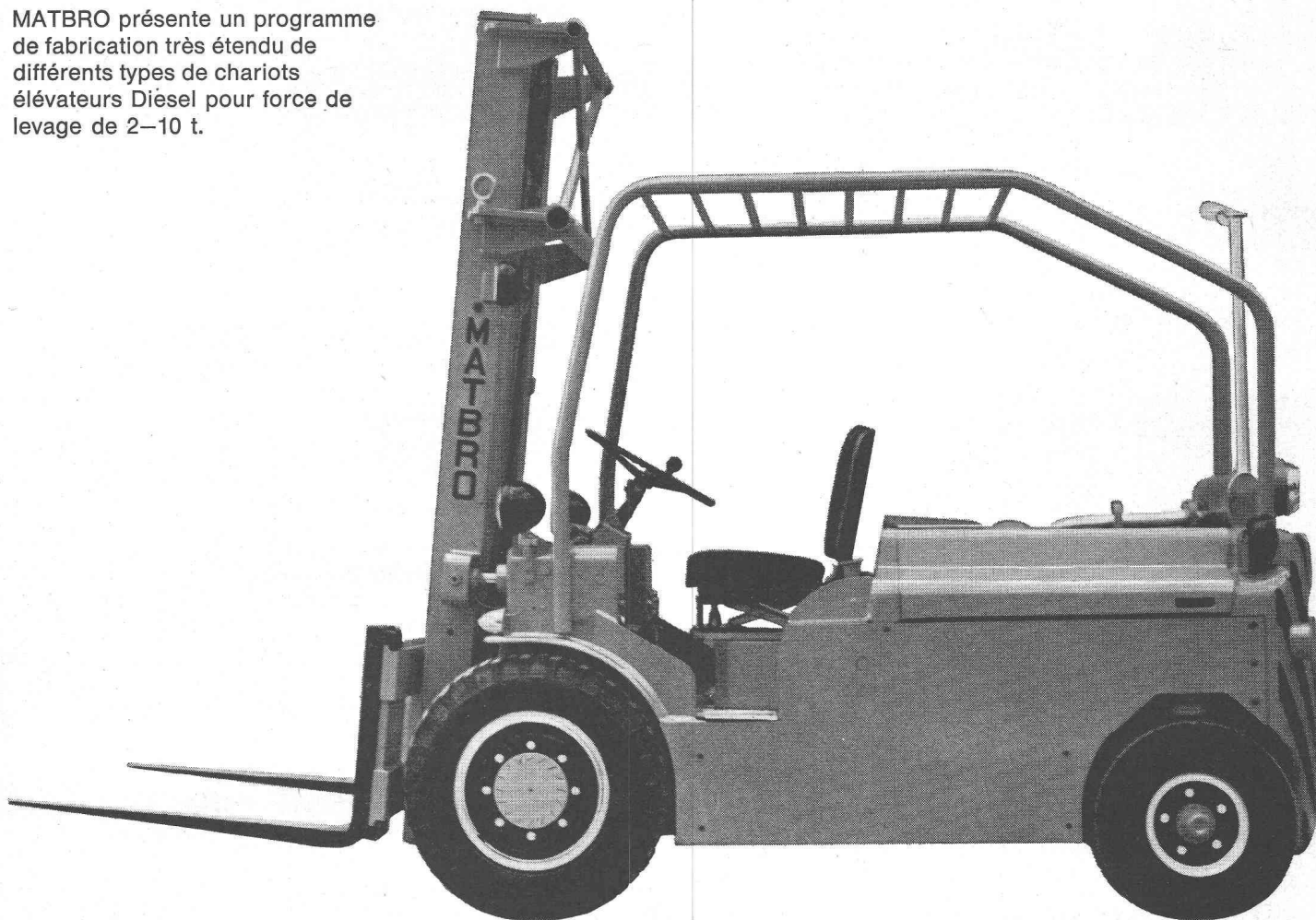
Prière d'adresser les offres manuscrites avec curriculum vitae détaillé, copies de certificats, photo et prétentions de salaire au **Service technique suisse de placement, 8000 Zurich 4, Lutherstrasse 14**, qui les traitera en toute discrétion et fournira de plus amples renseignements.

Matbro

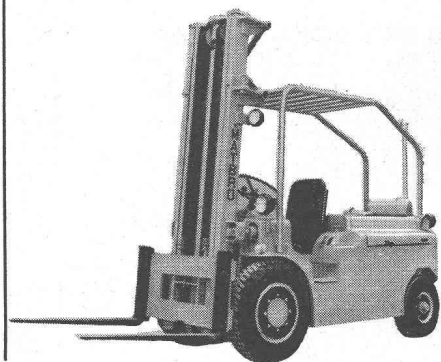
force de levage de 2-10 t

LAUSANNE

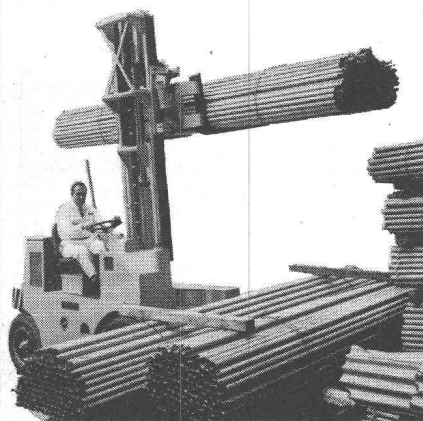
MATBRO présente un programme de fabrication très étendu de différents types de chariots élévateurs Diesel pour force de levage de 2-10 t.



Compact



Swing Lift



Mastiff



Le type «Compact» spécialement construit pour le déplacement de charge dans les entrepôts ou halles de fabrication.

Le type «Swing Lift» breveté pour transport de matériel encombrant frontal ou latéral dans des passages étroites.

Le type «Mastiff» comme véhicule tous terrains pour le transport de matériel sur terrains difficiles.

Important!

Les chariots élévateurs MATBRO sont fabriqués en grandes séries et leur prix est très avantageux.

Nos spécialistes sont à votre disposition pour tous problèmes de transports internes. Demandez, sans engagement de votre part, une démonstration d'un MATBRO.

Quand aurons-nous le plaisir de vous le démontrer?

**Robert Aebi SA,
Lausanne-Renens
Téléphone 021/34 42 12**

Zurich 051/23 17 50
Zollikofen 031/65 01 06
Landquart 081/51 25 42
Castione 092/5 47 61