

**Zeitschrift:** Bulletin technique de la Suisse romande  
**Band:** 91 (1965)  
**Heft:** 24

## Werbung

### Nutzungsbedingungen

Die ETH-Bibliothek ist die Anbieterin der digitalisierten Zeitschriften. Sie besitzt keine Urheberrechte an den Zeitschriften und ist nicht verantwortlich für deren Inhalte. Die Rechte liegen in der Regel bei den Herausgebern beziehungsweise den externen Rechteinhabern. [Siehe Rechtliche Hinweise.](#)

### Conditions d'utilisation

L'ETH Library est le fournisseur des revues numérisées. Elle ne détient aucun droit d'auteur sur les revues et n'est pas responsable de leur contenu. En règle générale, les droits sont détenus par les éditeurs ou les détenteurs de droits externes. [Voir Informations légales.](#)

### Terms of use

The ETH Library is the provider of the digitised journals. It does not own any copyrights to the journals and is not responsible for their content. The rights usually lie with the publishers or the external rights holders. [See Legal notice.](#)

**Download PDF:** 17.11.2024

**ETH-Bibliothek Zürich, E-Periodica, <https://www.e-periodica.ch>**



# Produits d'étanchéité

cartons bitumés  
feuilles d'aluminium et cuivre  
toile de jute bitumée  
colles diverses

**GÉTAZ  
ROMANG  
ÉCOFFEY SA**

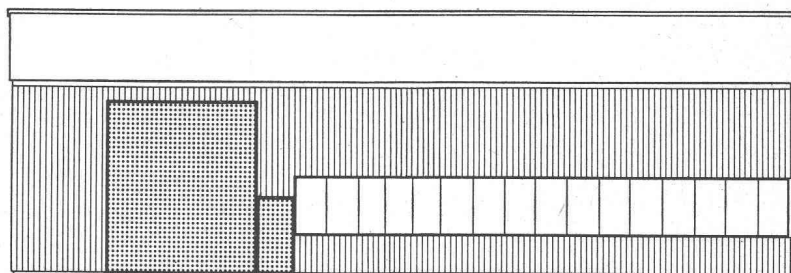
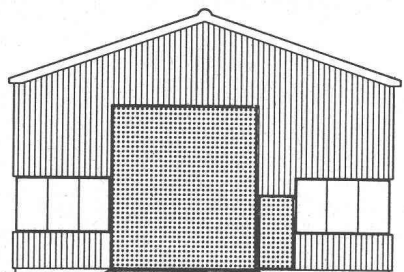
# Norm-Halles SSV

Halles normalisées récemment développées par la Chambre Suisse de la Construction Métallique 8034 Zurich

**Éléments standards préfabriqués**  
**Grande souplesse d'utilisation**  
**Livraison du stock ou à très court terme**  
**Montage simple et très rapide**  
**Possibilité constante d'extension ou de réemploi**  
**Economie globale de construction**

<b>Largeurs des halles:</b>	de 10 à 25 m
<b>Hauteurs des halles:</b>	de 4,6 à 7,6 m
<b>Longueurs des halles:</b>	10, 15, 20 m, ainsi de suite
<b>Ponts roulants:</b>	jusqu'à 6 tonnes de force de levage
<b>Revêtements de façades:</b>	selon désir
<b>Avant-toits et marquises:</b>	jusqu'à 3 m de portée

Sur demande, les halles peuvent être offertes et livrées clefs en main, c'est-à-dire avec les fondations, les revêtements de sol et de façades, la couverture, les vitrages et les portes.



## Fournisseurs:

**Bell Maschinenfabrik AG, 6010 Kriens**  
Tel. 041 / 41 41 41  
**W. Beyeler, 1023 Crissier, Tél. 021 / 34 18 34**  
**AG Arnold Bosshard, 8752 Näfels**  
Tel. 058 / 4 52 52  
**Buss AG, Postfach, 4002 Basel**  
Tel. 061 / 81 54 41  
**A. Félix, Case postale, 1000 Lausanne**  
Tél. 021 / 89 20 41  
**Gauger & Co. AG, Postfach, 8035 Zürich**  
Tel. 051 / 26 17 55  
**Geilinger & Co., Postfach, 8401 Winterthur**  
Tel. 052 / 22 8 22  
**Giovanola frères S.A., 1870 Monthey**  
Tél. 025 / 4 22 41  
**Maschinenfabrik Habegger AG, 3600 Thun**  
Tel. 033 / 2 18 37  
**Lais A. G., Postfach, 4000 Basel**  
Tel. 061 / 43 55 55  
**Josef Meyer Eisenbau AG, Postfach,**  
6000 Luzern, Tel. 041 / 2 62 02  
**AG Josef Meyer, Eisen- und Waggonbau,**  
4310 Rheinfelden, Tel. 061 / 88 12 41

**C. + R. Nyffenegger AG, 8008 Zürich**  
Tel. 051 / 34 11 18  
**Preiswerk & Esser, Postfach, 4000 Basel**  
Tel. 061 / 32 46 88  
**Ernst Scheer AG, 9102 Herisau,**  
Tel. 071 / 51 29 92  
**Stephan S. A., Case postale, 1700 Fribourg**  
Tél. 037 / 2 35 23  
**Gebr. Tuchschild AG, 8500 Frauenfeld**  
Tel. 054 / 7 24 71  
**Ateliers de constructions mécaniques de**  
**Vevey S. A., 1800 Vevey, Tél. 021 / 51 00 51**  
**Vohland & Bär AG, Postfach, 4125 Riehen**  
Tel. 061 / 51 40 11  
**Wartmann & Cie. A. G., 5200 Brugg**  
Tel. 056 / 4 16 11, Zürich, Tel. 051 / 42 55 50  
**Wartmann A. G., 4538 Oberbipp**  
Tel. 065 / 9 66 61  
**AG Conrad Zschokke, 5312 Döttingen,**  
Tel. 056 / 5 14 44 (45 21 21)  
**Zwahlen & Mayr S. A., Case postale,**  
1016 Lausanne / 1860 Aigle, Tél. 021 / 24 81 52





## Haute résistance initiale

Nouvel hydrofuge aux propriétés universelles, SUPERBARRA 05 donne au béton une résistance initiale exceptionnelle.

Les délais de décoffrage et de précontrainte sont considérablement raccourcis. Deux avantages essentiels quand il s'agit de gagner du temps sans porter atteinte à la qualité.

SUPERBARRA 05 rend le bon béton encore meilleur. En effet, SUPERBARRA 05 est hydrofuge, bouche-pores et plastifiant. Bien plus, il n'altère nullement la qualité du béton, même en cas de surdosage (accidentel) 10 fois trop élevé.

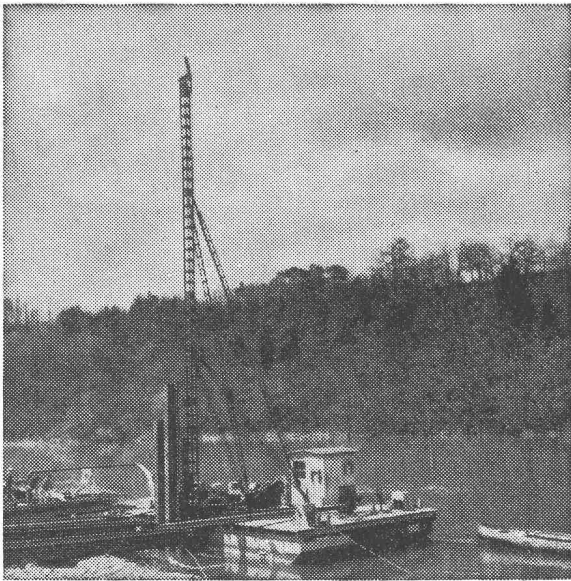
Et le dosage correct? Diminue de moitié (0,5%). Les frais? Même moins que la moitié.

SUPERBARRA 05, l'hydrofuge universel pour béton de MEYNADIER & CIE. S.A. Lausanne, Sion, Berne, Lucerne, Coire, Locarno, Zurich. Les commerces de la branche vous le livreront volontiers.

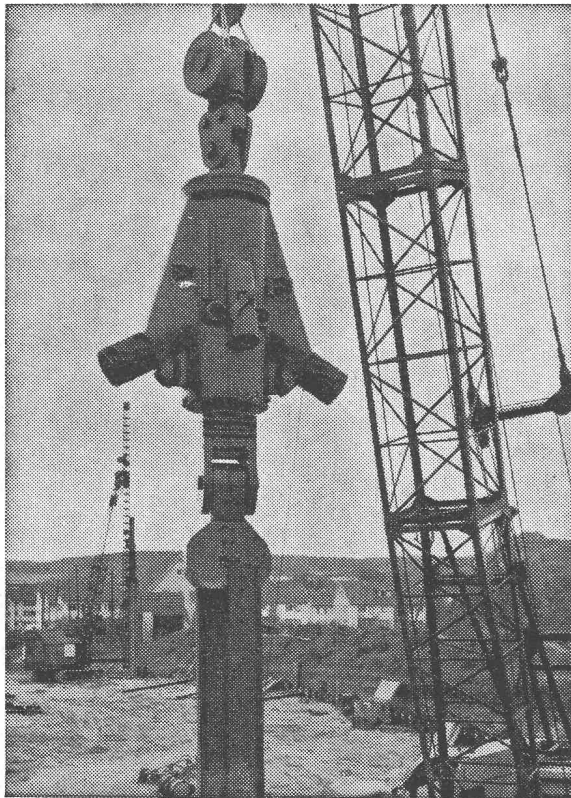
# SUPERBARRA05



**Battage et extraction**  
de  
**PALPLANCHES fer ou béton**  
Location de palplanches



Station d'épuration Aire-Genève  
Fonçage palplanches avec sonnette Delmag



Extracteur lourd Delmag P 14 pour palplanches  
jusqu'à 15 m.

**Entreprise JEAN DÉCAILLET S.A.**

**MARTIGNY** Tél. 026 - 2 17 55  
Télex 2 46 92

**GENÈVE — LAUSANNE — BULLE**

Engins de battage modernes à explosion et à air comprimé

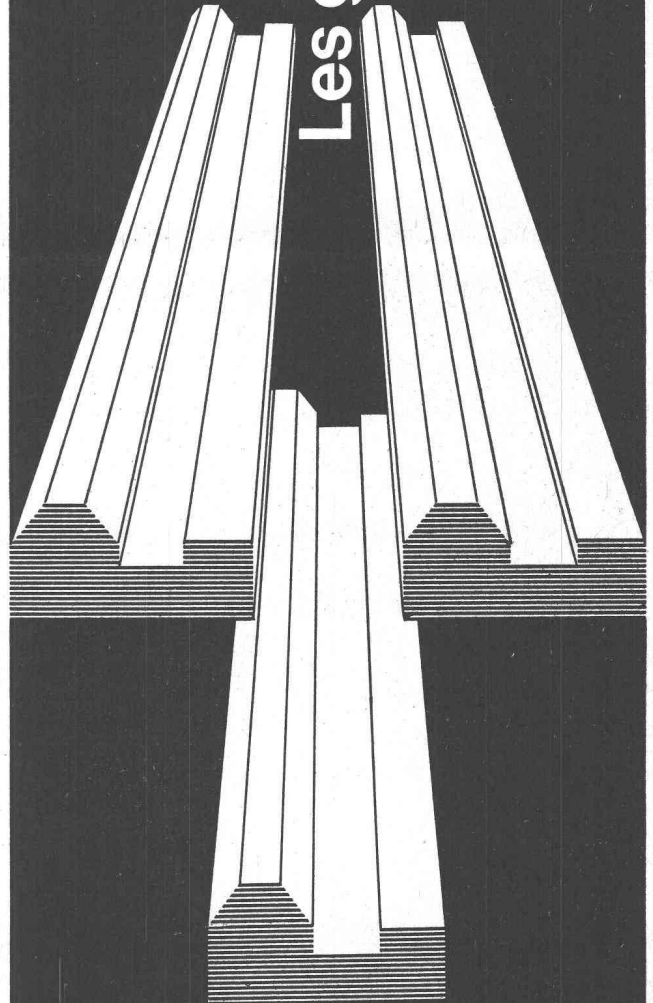
Extracteur à explosion Delmag P 14 à grand rendement — Travaux sur pontons

428

**Les glissières trempées...**

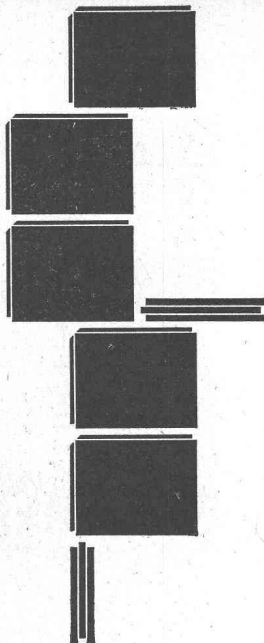
résistent  
à l'usure  
les machines  
conservent leur  
précision!

- Trempe superficielle par induction dans de courts délais
- Faible déformation donc supplément d'usinage restreint
- Grande dureté
- Profondeur de trempe uniforme
- Rectification de haute précision des glissières sur des machines à rectifier conçues spécialement à cet effet



**VON ROLL S.A.**

Service technico-commercial pour la fonte  
4563 Gerlafingen



**Un problème: les cloisons**  
**La solution: Alba**

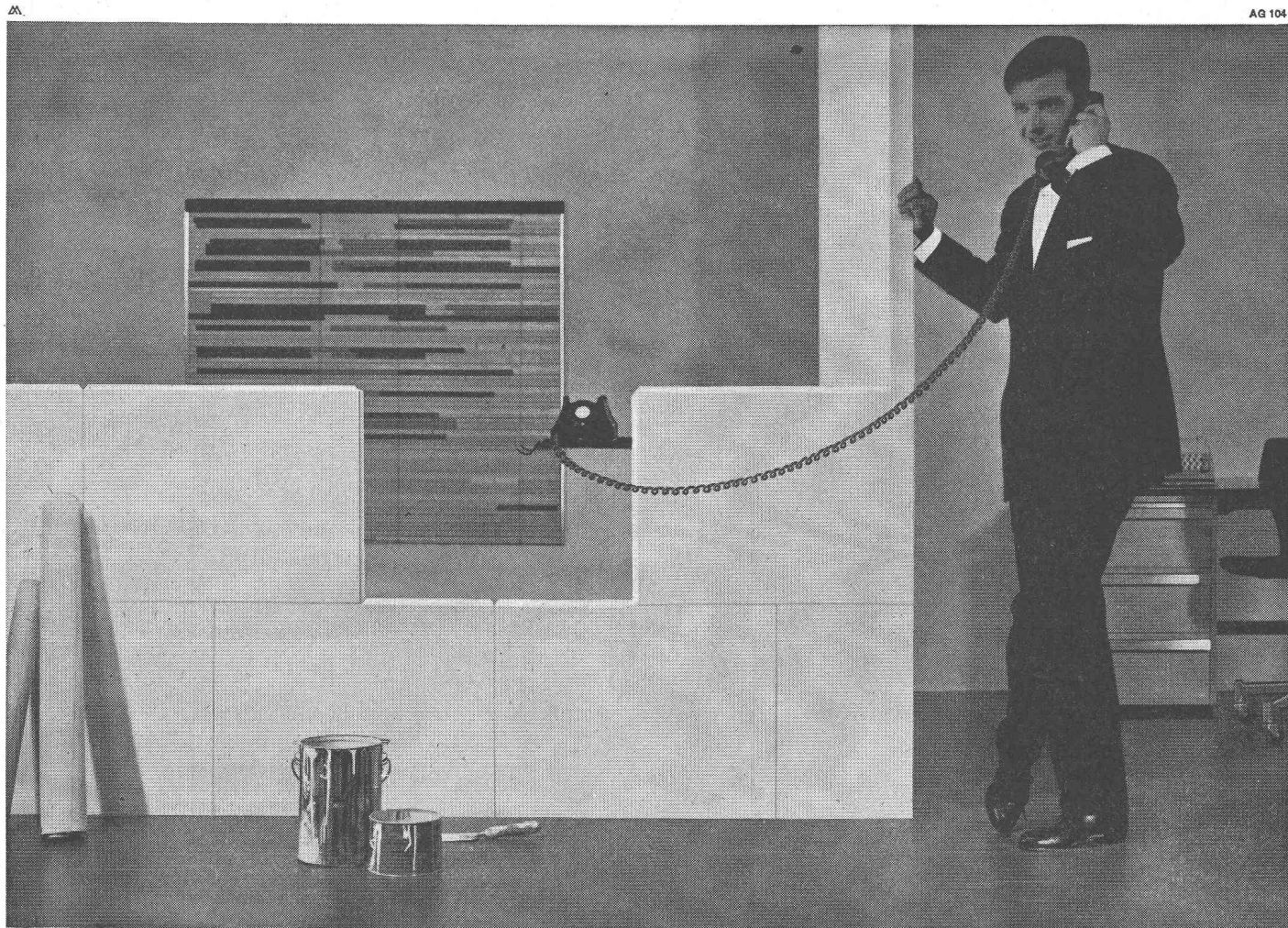
Pour habitations, bureaux, industries.  
Propres, pratiques, économiques,  
tels sont les carreaux Alba.  
Propres: construction sèche, sans  
dégrossissage ni enduit, ils peuvent  
être peints ou tapissés sans long délai.  
Pratiques: la construction des galan-  
dages se fait au stade choisi, avant  
la confection des chapes, sur les sols

**Alba**   
GIPS-UNION

Carreau de plâtre pour galandages

nus ou même sur les revêtements.  
Economiques: ils permettent une éco-  
nomie de la main-d'œuvre spécialisée,  
suppriment les longs délais de  
séchage.

Nos représentants vous fourniront,  
volontiers et sans engagement, tous  
les renseignements que vous voudrez  
bien leur demander.



GIPS-UNION S.A. Talstrasse 83 Zurich 1 Fabriques à Alvaschein  
Bex, Ennetmoos, Felsenau, Granges, Kienberg, Läufelfingen, Leissigen et Rüthi



# Quelques réalisations de notre programme de fabrication

Lamelcolor S.A., la plus importante fabrique romande de stores à lamelles s'est vu confier de nombreux ordres importants grâce à sa capacité de production, ses prix compétitifs et la qualité de stores vénitiens et de volets à rouleau dont la majorité des pièces et mécanismes sont usinés par l'entreprise elle-même à Estavayer-le-Lac FR

## Programme de fabrication :

Stores vénitiens pour l'intérieur et l'extérieur

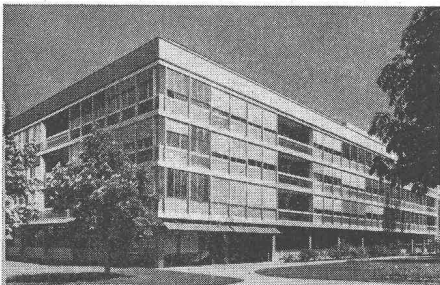
Stores vénitiens pour double-vitrage de grande ou faible dimension

Volets à rouleau en aluminium prélaqué Stavia-color, type tubulaire à parois renforcées ou type monoparoi

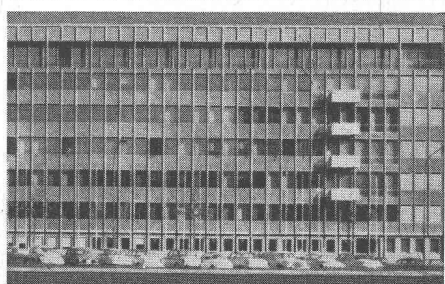
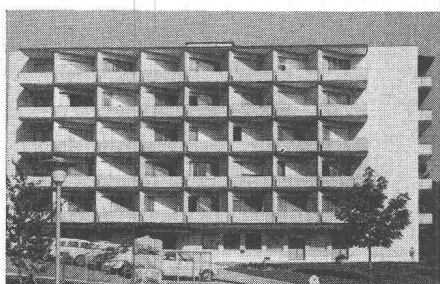
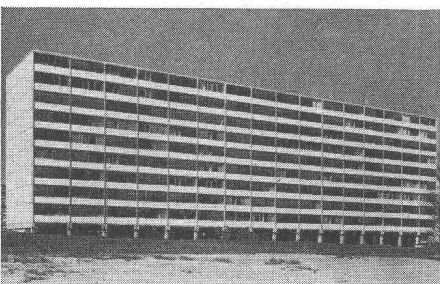
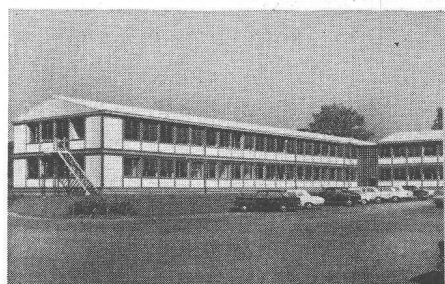
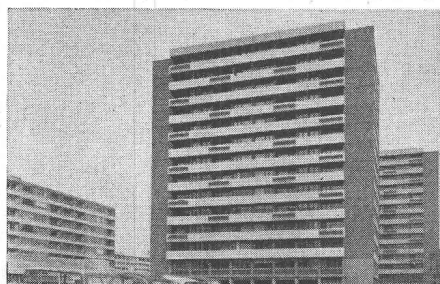
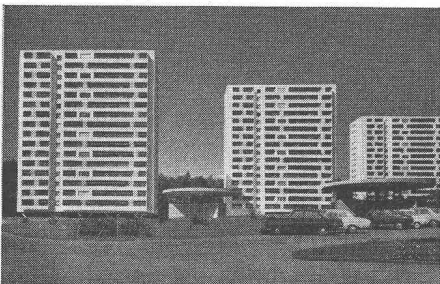
Volets à rouleau en plastique renforcé

Compensez la pénurie et la cherté de la main-d'œuvre en profitant des avantages d'un matériel de construction solide, soignée, pratiquement inusable, et de brefs délais de livraison.

Nous enverrons volontiers et sans engagement à MM. les architectes, "façadiers", gérants, propriétaires d'immeubles et fabricants de fenêtres, notre documentation avec une liste de références.



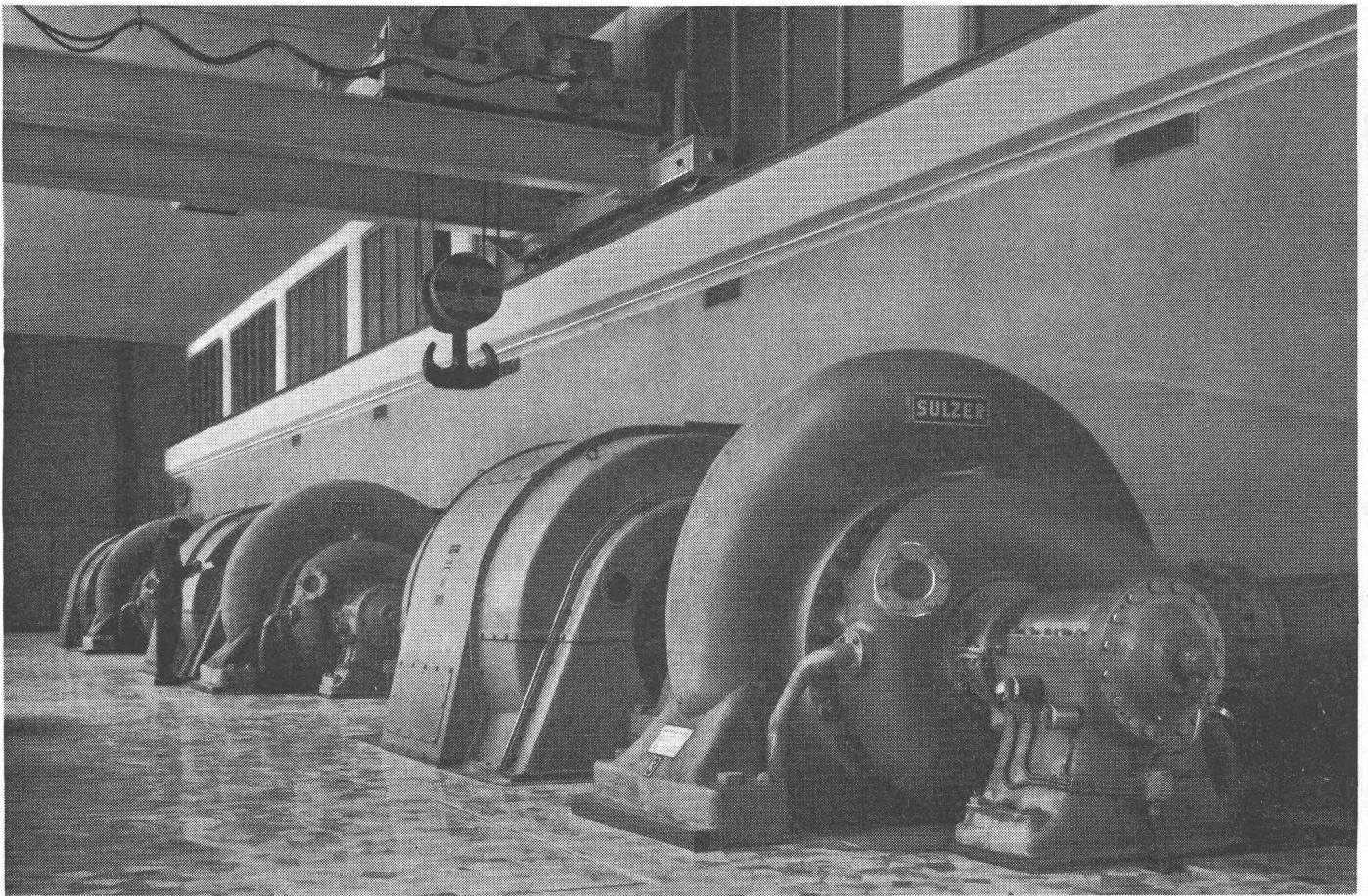
Lamelcolor sa  
1470 Estavayer-le-Lac  
037 - 6 37 92



## Pompes d'accumulation et pompes-turbines pour centrales hydro-électriques

Nos installations de pompes d'accumulation sont connues et appréciées partout, notamment parce qu'elles font appel à des solutions nouvelles en matière d'hydraulique, solutions qui s'avèrent tout particulièrement intéressantes à vitesses de rotation et pressions d'étage élevées. D'un faible

encombrement grâce à leur construction ramassée, elles permettent d'obtenir un maximum de rendement pour un minimum de frais d'investissement dans l'installation machines comme dans la centrale proprement dite.



Grande Dixence S.A. — station de pompage équipée de trois pompes d'accumulation Sulzer aux caractéristiques suivantes: 3315 l/s, 212 m, 10 470 ch.

Ces pompes peuvent également fonctionner comme turbine avec d'excellents rendements.

Quelques-unes de nos dernières commandes:

Z'Mutt, Grande Dixence, Suisse  
2 pompes d'accumulation, 2 x 27 500 kW

Z'Mutt, Grande Dixence, Suisse  
2 pompes-turbines, 2 x 17 000 kW

Loch Awe, Ecosse  
2 pompes-turbines, 2 x 100 000 kW

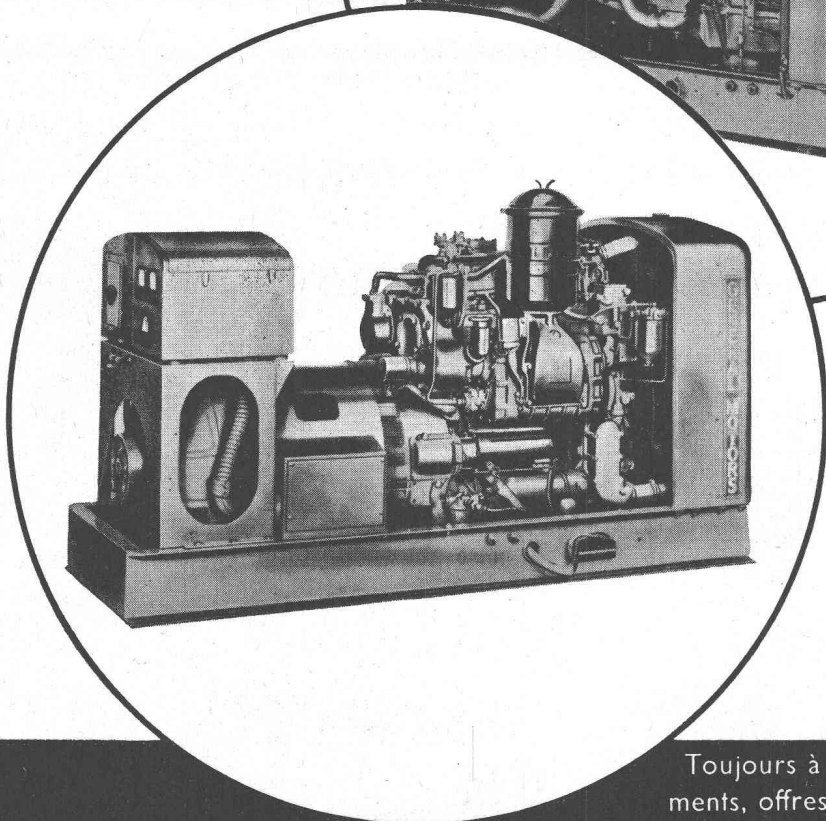
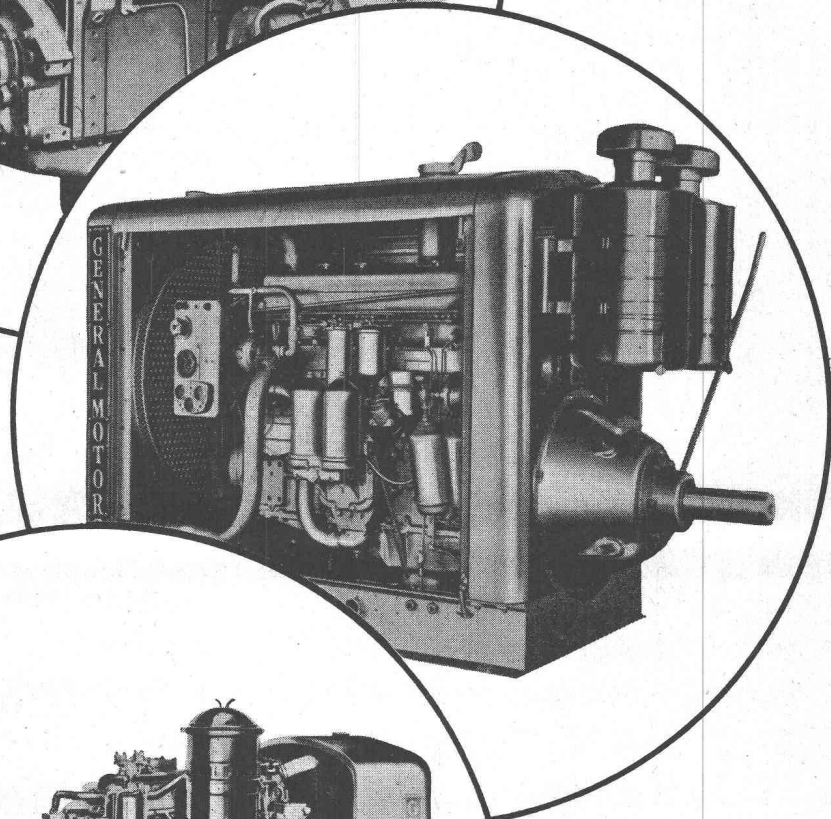
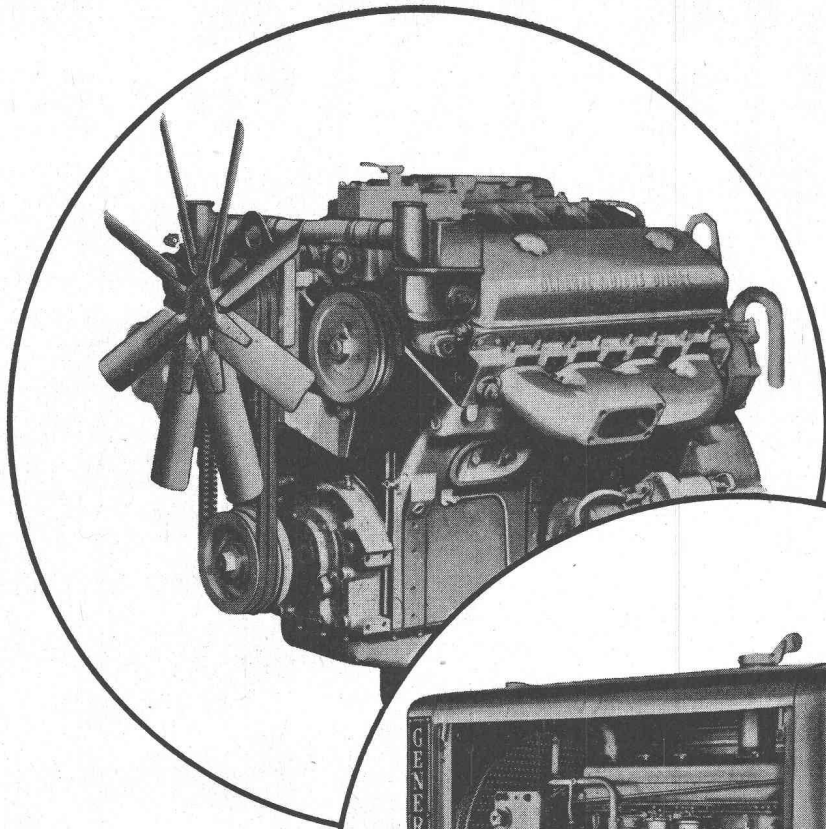
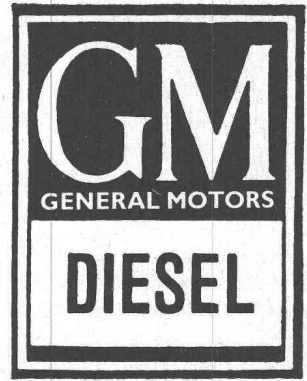
Robiei, Maggia-Kraftwerke, Suisse  
4 pompes-turbines, 4 x 40 000 kW

Rönkhausen, République fédérale allemande  
1 pompe-turbine, 70 000 kW

Veytaux, Forces Motrices de l'Hongrin  
2 pompes d'accumulation, 2 x 60 000 kW

Ova Spin, Engadiner Kraftwerke, Suisse  
2 pompes-turbines, 2 x 27 000 kW





23

Toujours à disposition pour tous renseignements, offres, révisions et pièces de rechange

**GENERAL MOTORS SUISSE S.A. BIENNE**

DÉPT. DIESEL

TEL.(032) 26161

# LOSINGER

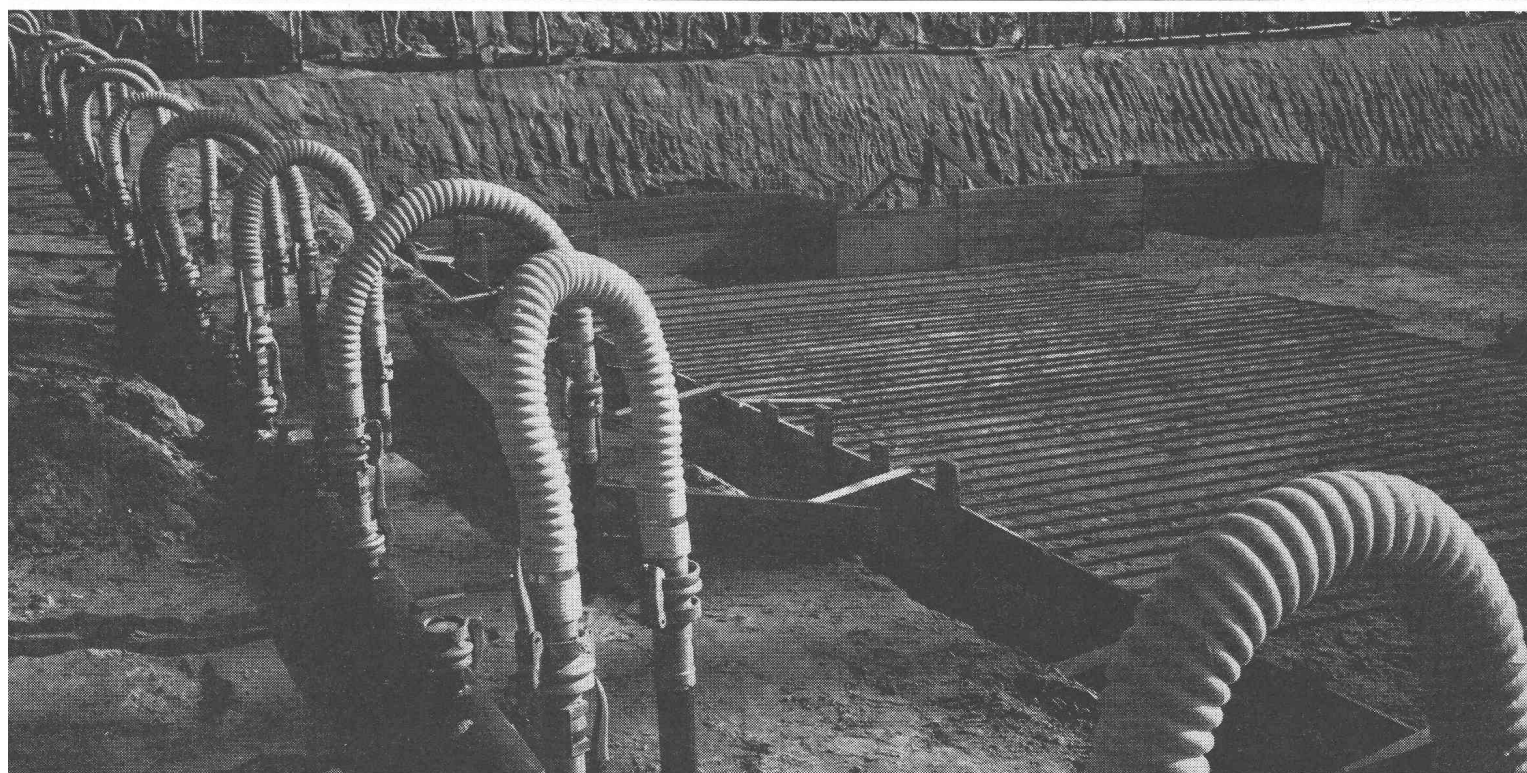
## Abaissement de la nappe phréatique WELLPOINT

Remplace  
les palplanches

Sécurité contre les  
éboulements du talus

Fouille sèche

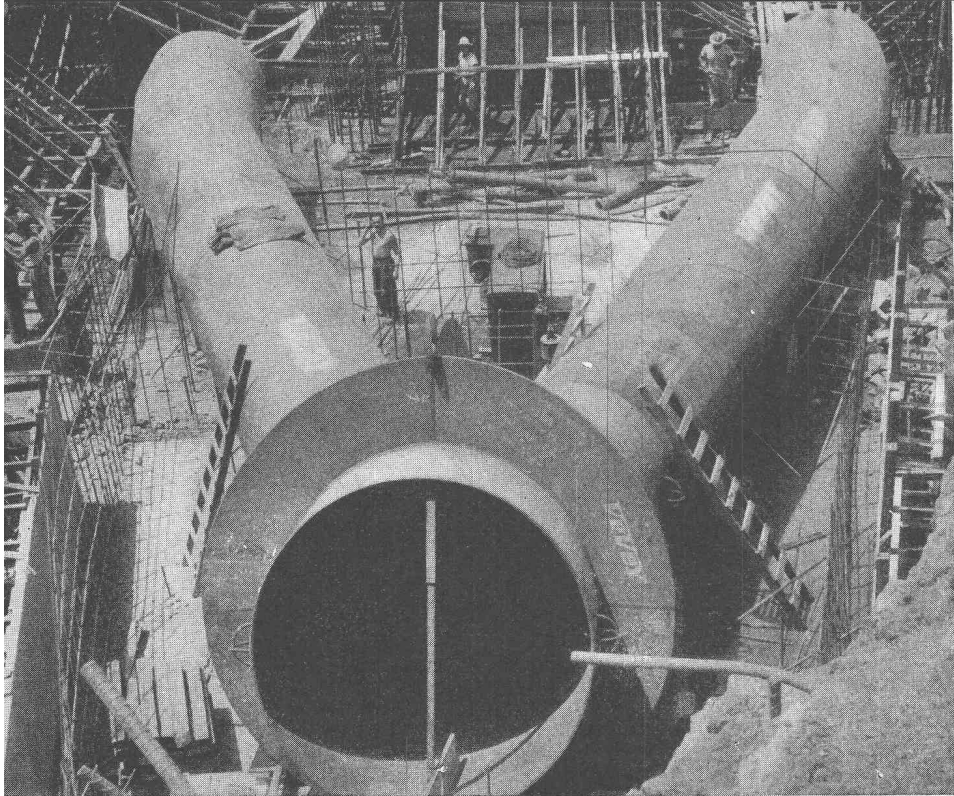
Fonctionnement sûr



## Travaux spéciaux

Losinger + Co SA  
Berne 17 Dapplesweg  
Tél. 031 46 13 11  
Lausanne 9 Chemin de  
Lengeraie Tél. 021 22 86

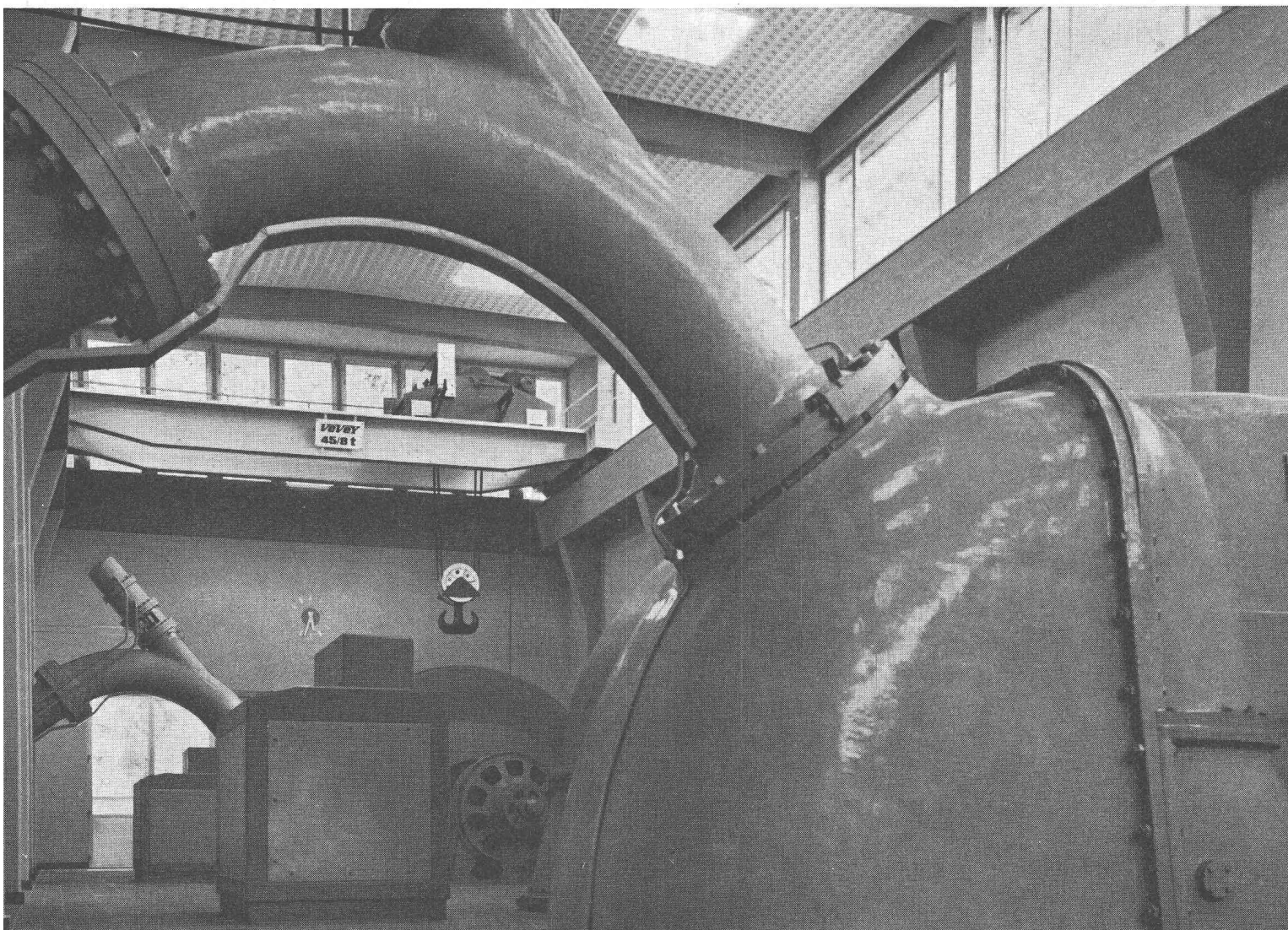




# **VEVEY**

*Ateliers de Constructions Mécaniques  
de Vevey S.A.*

***VEVEY** construit notamment pour l'HONGRIN :  
les turbines et leurs organes d'obturation  
et, en communauté, le puits blindé.*



# Balayeuse-aspirante **WAYNE,** modèle 706



La  
WAYNE 706  
balaie et aspire  
en un seul passage  
jusqu'à 18000 m<sup>2</sup> par  
heure et économise jusqu'à la main d'œuvre  
de 10 hommes; elle est simple à manier et exige  
peu d'entretien.  
Plus de nettoyage manuel pénible — la  
balayeuse WAYNE 706 le fait plus vite, plus  
propre et surtout meilleur marché.

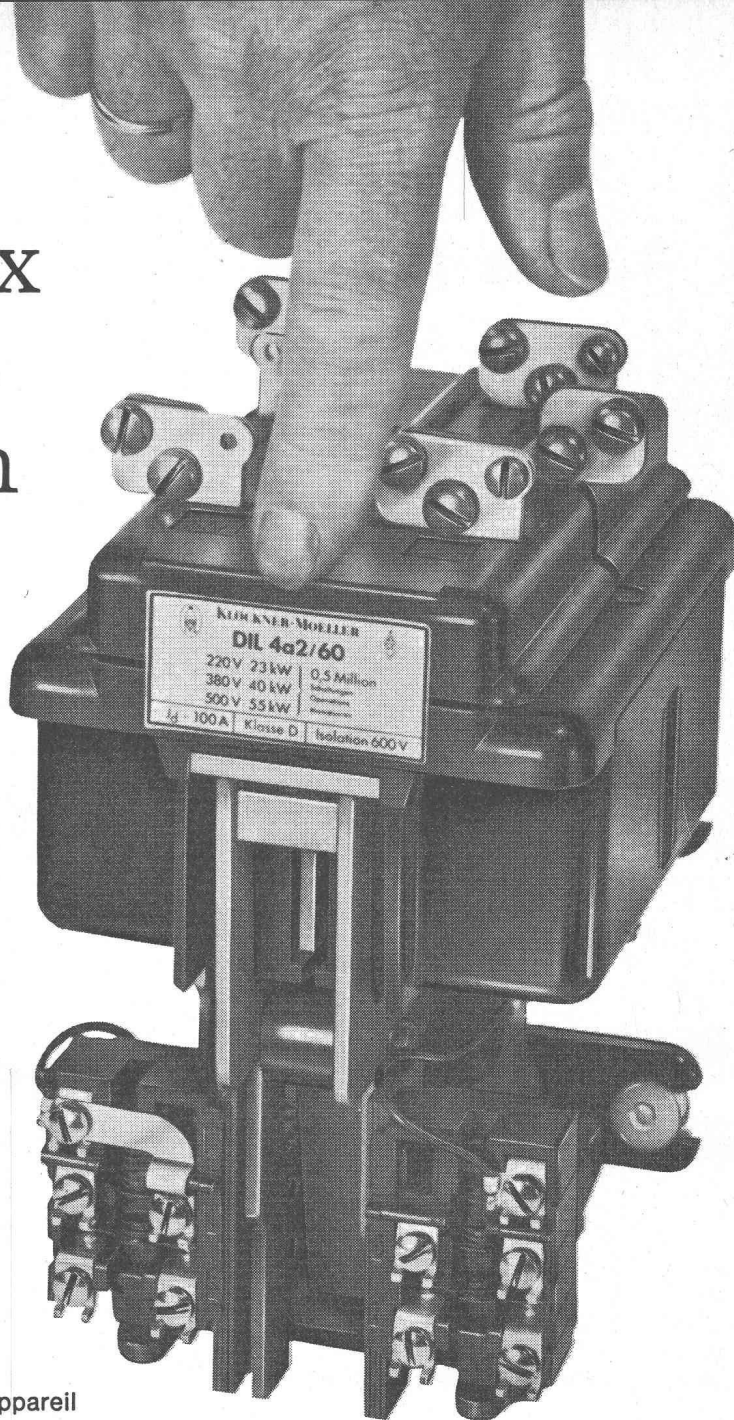
Travailler avec  
WAYNE signifie:  
amélioration de l'ambiance  
de travail — nettoyage plus fréquent  
de votre entreprise. Comparaison des  
frais: Balayage manuel Fr. 1.60 par 100 m<sup>2</sup>.  
Balayage à la machine Fr. -.20 par 100 m<sup>2</sup> y  
compris les frais d'amortissement, le service,  
les pièces de rechange, la main d'œuvre, etc.  
Quand pouvons-nous vous démontrer cette  
machine?

**Robert Aebi SA**  
**Lausanne-Renens**  
**Téléphone 021/34 42 12**

Zurich 051/23 17 50  
Zollikofen 031/65 01 06  
Landquart 081/51 25 42  
Castione 092/5 47 61



# Facilité de choix par deux séries de construction



**Le juste choix du contacteur DIL requis  
parmi les deux séries — verte et rouge —  
se fait réaliser sans abaque  
ni tableau compliqué.**

La plaquette signalétique indique par sa couleur si l'appareil est un contacteur DIL de la série verte ou rouge.

On choisit les contacteurs verts dans des conditions et pour une cadence d'enclenchements normales, comme elles se présentent p. ex. sur les machines de travail, les compresseurs et les installations thermiques.

Par contre, les contacteurs rouges conviennent particulièrement aux conditions normales et difficiles et lors d'une grande cadence d'enclenchements, comme sur les machines-outils, les ponts-roulants et les installations textiles automatiques.

Même les exigences les plus sévères, comme elles se présentent, en marche par à-coups ou en freinage par contre-courant, sont maîtrisés sans difficulté par les contacteurs rouges DIL.

Les contacteurs DIL travaillent de longues années d'une façon sûre, sans entretien ni réparation et empêchent l'arrêt des machines et les pertes de production.

Pour de plus amples renseignements, nous vous prions de vous adresser à:



**... Soyez  
tranquille!**

C'est du  
Klöckner-Moeller



## KLÖCKNER-MOELLER

Klöckner-Moeller S.A. Effretikon

Bureau technique de vente  
Unterwerkstraße 1

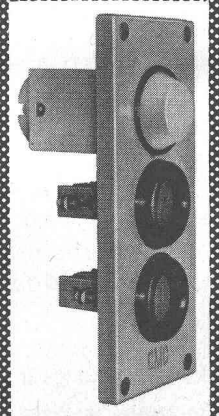
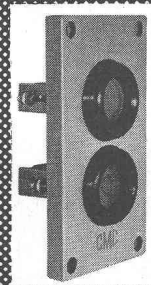
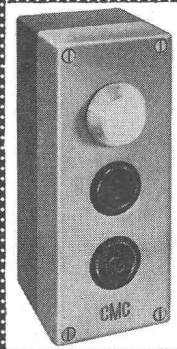
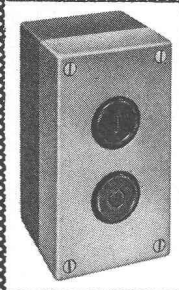
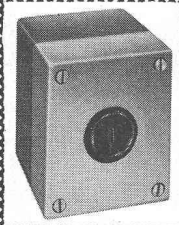
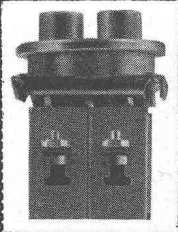
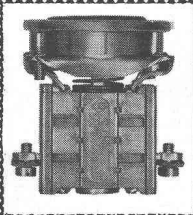
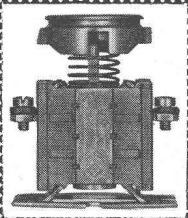
Zurich 11/52  
Tél. 839111/12

Bureau technique de vente  
Chemin Trabantan 51

Lausanne  
Tél. 021/28 51 28/9

Cäcilienstr. 21  
Berna

# Les nouveaux boutons- poussoirs CMC 10 A 500 V



Notre programme:

Bouton-poussoir,  
Bouton-poussoir jumelé,  
Bouton-poussoir à étage,  
Bouton-poussoir lumineux,  
Interrupteur à bouton-poussoir,  
Interrupteur à clef amovible,  
Interrupteur à auto-maintien,  
Interrupteur rotatif,  
Cuvette de commande  
et lampe de signalisation,  
Boîtier et plaque de commande.

**Charles Maier & Cie, Schaffhouse**

Fabrique d'appareils électr. et d'ensembles de distribution Tél. 053 5 6131  
Bureau de Lausanne, 19, Avenue Villamont Tél. 021 22 72 21