

**Zeitschrift:** Bulletin technique de la Suisse romande  
**Band:** 91 (1965)  
**Heft:** 6

## Werbung

### Nutzungsbedingungen

Die ETH-Bibliothek ist die Anbieterin der digitalisierten Zeitschriften. Sie besitzt keine Urheberrechte an den Zeitschriften und ist nicht verantwortlich für deren Inhalte. Die Rechte liegen in der Regel bei den Herausgebern beziehungsweise den externen Rechteinhabern. [Siehe Rechtliche Hinweise.](#)

### Conditions d'utilisation

L'ETH Library est le fournisseur des revues numérisées. Elle ne détient aucun droit d'auteur sur les revues et n'est pas responsable de leur contenu. En règle générale, les droits sont détenus par les éditeurs ou les détenteurs de droits externes. [Voir Informations légales.](#)

### Terms of use

The ETH Library is the provider of the digitised journals. It does not own any copyrights to the journals and is not responsible for their content. The rights usually lie with the publishers or the external rights holders. [See Legal notice.](#)

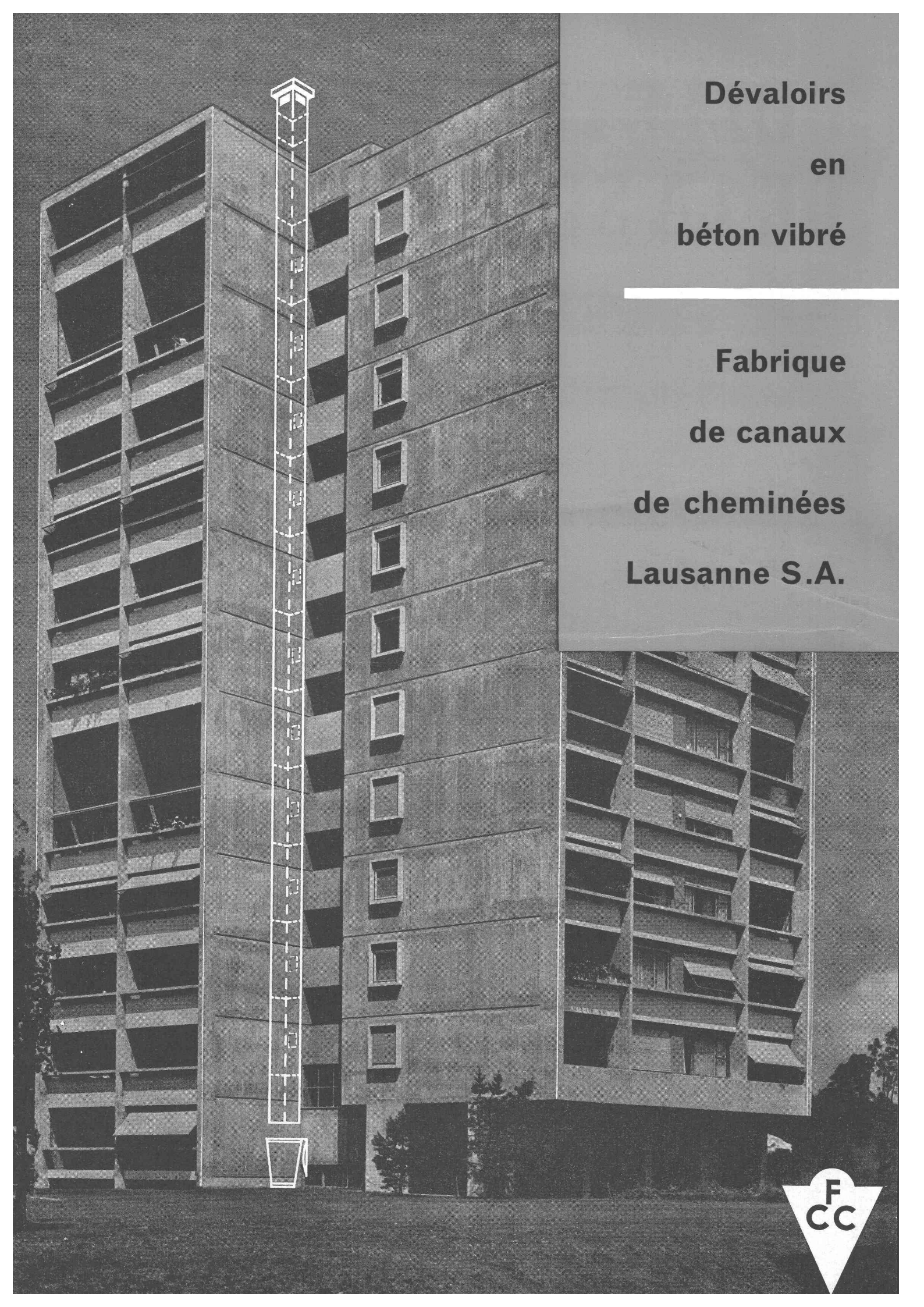
**Download PDF:** 13.10.2024

**ETH-Bibliothek Zürich, E-Periodica, <https://www.e-periodica.ch>**

**Dévaloirs**  
en  
**béton vibré**

---

**Fabrique**  
**de canaux**  
**de cheminées**  
**Lausanne S.A.**

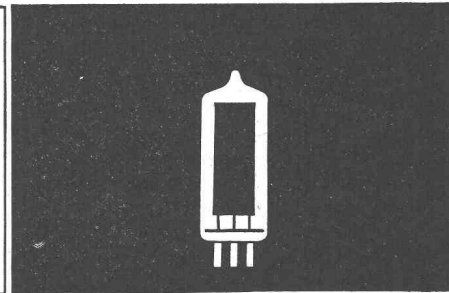
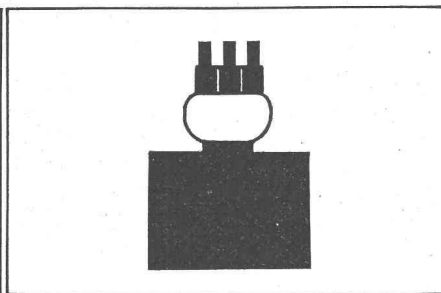
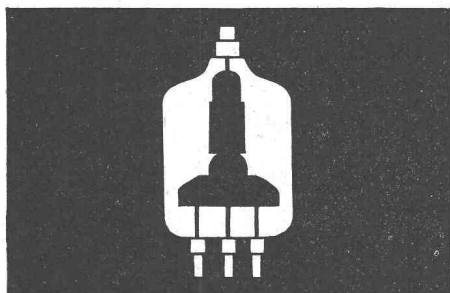


# Tubes électroniques Brown Boveri pour l'industrie

**Soudage de matières  
 plastiques et ultra-sons**

**Chauffage HF**

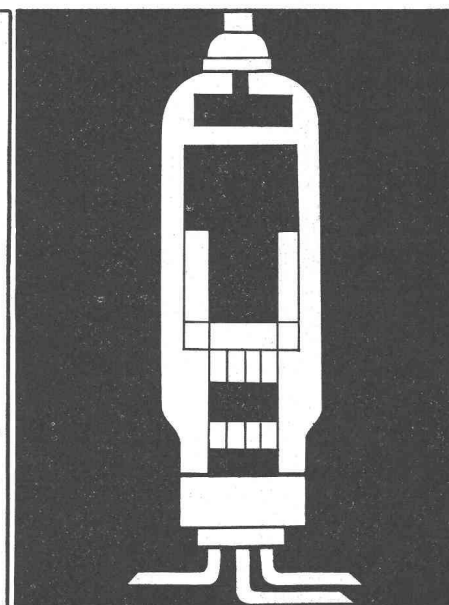
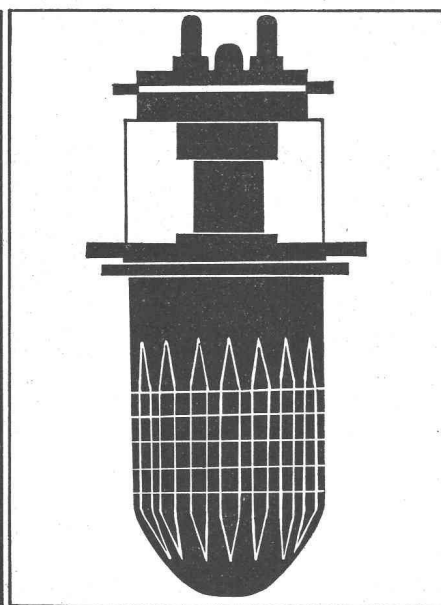
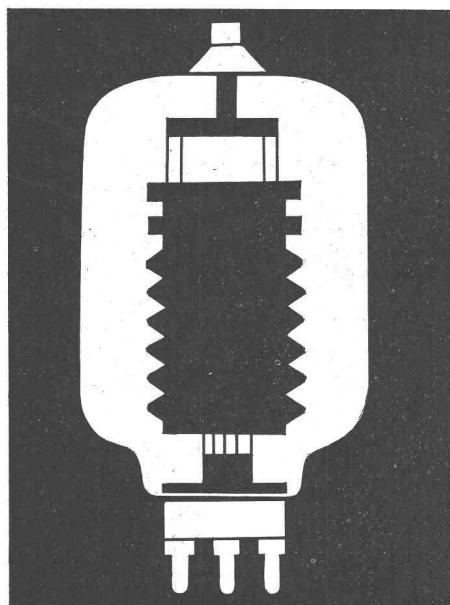
**Commandes  
 électroniques**



Triodes à refroidissement  
 naturel pour des puissances  
 utiles de  
 **200 W à 10 kW**

Triodes de puissance à  
 refroidissement naturel, par  
 air, eau ou vaporisation,  
 puissances utiles de  
 **200 W à 400 kW**

Thyratrons à remplissage  
 de mercure ou de gaz  
 rare pour  
 **0,1 à 5 kV, 0,1 à 25 A**



112610.X

● Tubes électroniques industriels pour conditions de service difficiles



**Demandez notre documentation**

**S.A. Brown, Boveri & Cie, Baden, Suisse**

Bureau technique : 2, avenue Ruchonnet, 1000 Lausanne

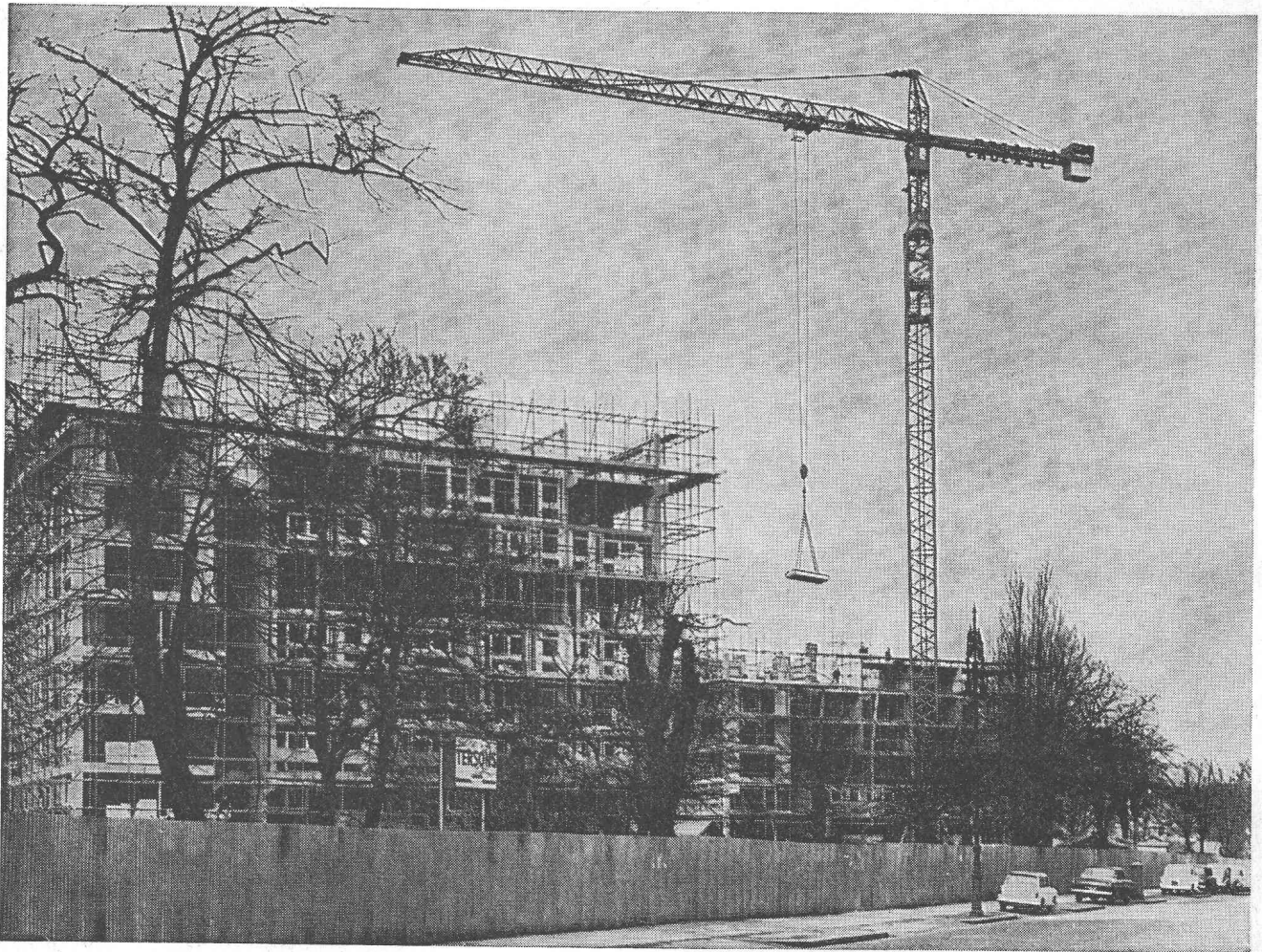


**Programme de livraison :**

	Portée	Force	Portée	Force	Force max.
Type 314	21 m	630 kg			1 200 kg
Type 315	24 m	630 kg			1 200 kg
Type 506 D6	24 m	1000 kg	30 m	750 kg	2 000 kg
Type 427 A1	24 m	1500 kg	30 m	1000 kg	2 000 kg
Type 607 D6	30 m	1250 kg	36 m	850 kg	3 000 kg
Type 707 D2	30 m	1500 kg	36 m	1000 kg	6 000 kg
Type 806 C2	30 m	2000 kg	36 m	1500 kg	8 000 kg
Type 905	40 m	3000 kg			10 000 kg
Type 877	41 m	4000 kg			15 000 kg

Montage hydraulique, sans aide auxiliaire. La commande à distance permet de diriger la grue d'un endroit quelconque.

**Vous pouvez  
accélérer les travaux  
malgré le manque de  
main-d'œuvre**



**La grue à tour « POTAIN » s'adapte  
à n'importe quel chantier.**

**Possibilité de montage stationnaire, en translation  
ou télescopable en bâtiment**



**Hächler SA      Machines d'entreprises**  
**5115 Mörriken-Wildegg      064 53 19 91**

Agence pour la Suisse romande :  
**Robert Diserens, 1000 Lausanne**  
Téléphone (021) 25 25 12



La précision grâce à

# la fonte VON ROLL

## Fonte grise

répondant à toutes  
les exigences  
en toutes dimensions et formes  
jusqu'à un poids unitaire  
de 60 tonnes

Fonte extrudée  
Fonte hydraulique

## Fonte ductile

à structure ferritique  
ou perlitique

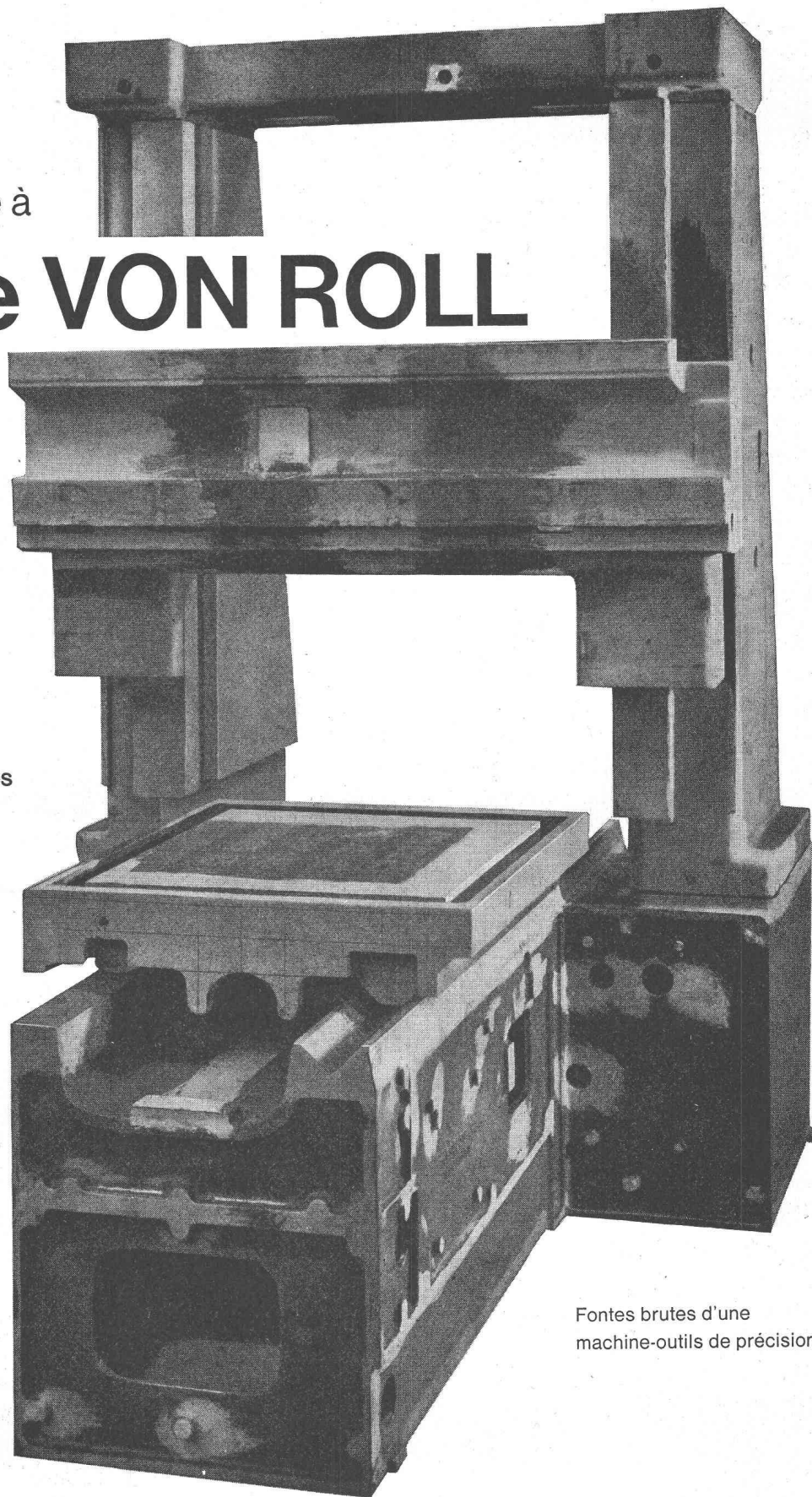
## Bronzes

centrifugés  
ou coulés en sable

## Alliages spéciaux

résistants aux acides  
à la chaleur et à l'usure

Alliages  
pour aimants permanents



Fontes brutes d'une  
machine-outils de précision

VON ROLL S.A. Gerlafingen  
Service de conseils pour la fonte  
Téléphone 065 46131

# Contacteurs

Mp 15 et Mp 25 15 A et 25 A 500 V

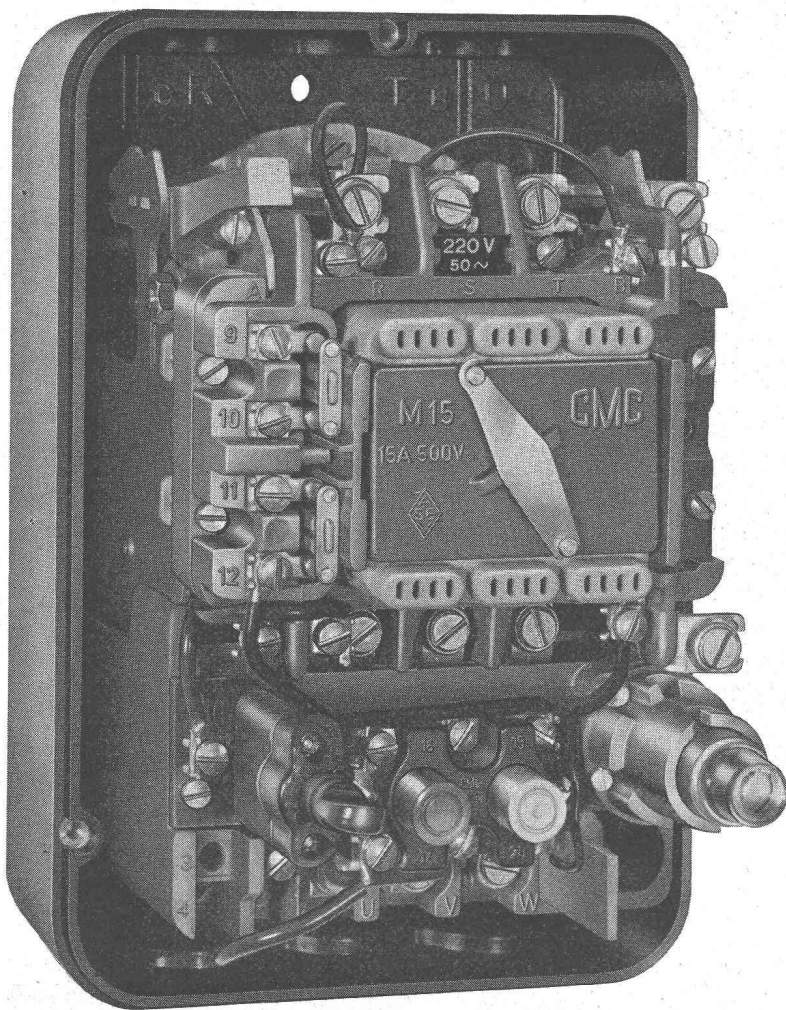
Disposition des parties mobiles dans trois plans perpendiculaires: contacts principaux, électro-aimant et déclencheur thermique. D'où suppression des rebondissements lors de la fermeture des contacts et insensibilité aux chocs.

Toutes les bornes de raccordement accessibles depuis devant sont clairement disposées et désignées.

Nous garantissons 3 millions de fonctionnements avec une fréquence de 7500 fonctionnements par heure.

Changement très simple de la bobine de commande (tension de commande de 6-550 V ~) et des contacts principaux.

Les contacteurs sont livrables avec boîtier en matière isolante ou en métal léger.

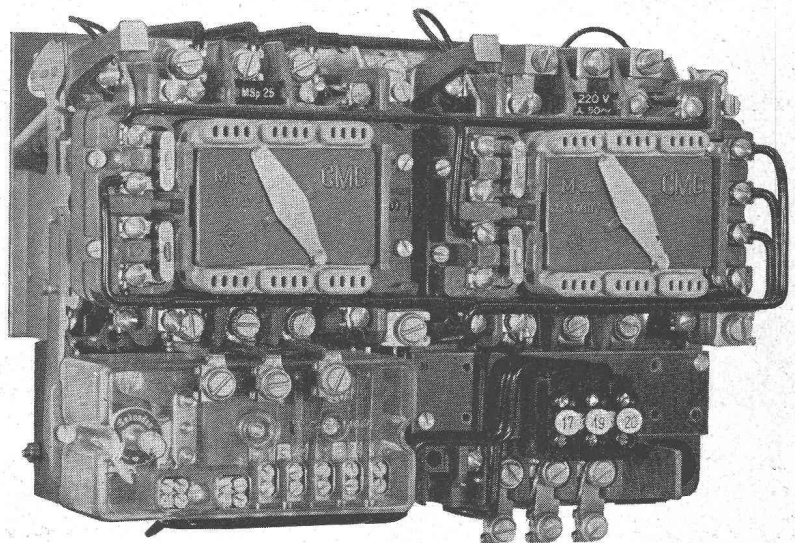


contacteur étoile-triangle type MSp 15/25

Les contacteurs sont fixés et câblés, dans leurs diverses combinaisons, sur une plaque de base commune, qui facilite le montage. Ces combinaisons de contacteurs possèdent un verrouillage électrique et mécanique. Elles sont livrables avec ou sans boîtier en métal léger et équipées à volonté de: bouton-poussoir double ou triple, lampe de signalisation et fiche de sécurité ou fiche-fusible.

Nous livrons les combinaisons de contacteurs suivantes:

- contacteur étoile-triangle
- contacteur-inverseur de sens de rotation
- contacteur-commutateur
- contacteur-commutateur de pôles pour moteur à deux enroulements séparés ou pour moteur Dahlander.



# CMC

## Charles Maier & Cie, Schaffhouse/Suisse

Fabrique d'appareils électriques et d'ensembles de distribution  
Bureau de Lausanne, 2 Avenue de la Rasude

Tél. 053 5 61 31

Tél. 021 22 72 22



«extrêmement commode...



## ...est le travail avec les nouveaux théodolites d'ingénieur Kern K1-A et K1-RA»

«...d'abord le dressage de l'instrument sur le trépied centrant se fait avec une rapidité inouïe. Un autre avantage qui m'épargne du temps, c'est le compensateur pendulaire, remplaçant la nivelle de collimation. J'apprécie tout particulièrement les images des limbes simples et claires. La chiffraison auxiliaire du cercle horizontal, progressant à gauche, est très pratique lors des piquetages. D'abord je cherchais machinalement les vis de blocage des axes, mais je me suis vite habitué au serrage à frottement doux qui est effectivement beaucoup plus commode.

J'ai constaté que ces nouveaux types sont également pourvus de certains avantages déjà fort appréciés aux autres instruments Kern, tels que le système pratique de l'horizontalisation, la commande grossière-fine du cercle horizontal, le collimateur chercheur et l'assortiment complet des accessoires. Sur le K1-RA la lecture de la distance horizontale et de la dénivelée sur une mire verticale est extrêmement simple. En outre, demandez les prospectus détaillés. Vous y trouverez toutes les données nécessaires...»

**Théodolite d'ingénieur Kern K1-A**  
Lecture des cercles horizontal et vertical avec micromètre commun directe  $1^{\circ}/20''$ , estimée  $10^{\text{cc}}/5''$   
Avec image redressée (K1-AE)

**Théodolite tachéomètre d'ingénieur autoréducteur Kern K1-RA**  
Lecture du cercle horizontal avec micromètre directe  $1^{\circ}/20''$ , estimée  $10^{\text{cc}}/5''$ , avec microscope à échelle directe  $5^{\circ}/2'$ , estimée  $1^{\circ}/1'$ .

40



Veillez m'envoyer vos prospectus détaillés  Kern K1-A  Kern K1-RA

Nom \_\_\_\_\_ Profession \_\_\_\_\_

Adresse \_\_\_\_\_

Détacher ce coupon s'il vous plaît et l'adresser à Kern & Cie S.A. Aarau





## Nous suggérons toujours la solution la plus simple.

L'ingénieur Shell peut ainsi, à l'occasion, devenir peintre !

... Parcourant votre entreprise, notre Ingénieur-Conseil peindra, ça et là, un repère de couleur. Tous les points marqués en bleu devront être lubrifiés avec le produit provenant des bidons bleus, et ainsi de suite. Rien de plus sûr, quoi de plus simple ! Mais ce travail nécessite pourtant l'intervention d'un spécialiste apportant avec lui l'irremplaçable expérience d'une compagnie de réputation mondiale. Comme Shell par exemple.

En effet, que sont ces repères de peinture sinon les dernières touches d'une étude

approfondie. Auparavant notre délégué aura étudié votre parc de machines et leurs conditions d'exploitation. Peut-être aura-t-il noté que la gamme des lubrifiants utilisés peut se limiter à quelques produits bien déterminés, bref... de ses observations découleront des mesures de rationalisation, mesures que vous ne sauriez sous-estimer étant donné l'abaissement des frais qui en résulte.

Négligez-vous de faire appel à «votre» ingénieur Shell ? Non : téléphonez lui, il viendra volontiers. Pour prendre contact, il vous

suffit de composer le 051/255710 et de demander le Service Technique Shell.



**Shell résoud vos problèmes de lubrification !**

Supériorité  
de la nouvelle  
qualité Pavatex

# Dur brun 5 mm

grand format  
205 x 520 cm

résistance accrue;  
surface d'une  
homogénéité jamais  
atteinte jusqu'ici;  
clouage facile;  
débitage, collage,  
peinture particulièrement  
aisés

205 x 520 cm  
205 x 300 cm  
205 x 260 cm  
205 x 220 cm

122 x 500 cm  
122 x 300 cm  
122 x 275 cm  
122 x 250 cm  
122 x 225 cm  
122 x 200 cm

format spécial  
pour poseurs de  
revêtements de sol:

prix réduit pour:

102 x 130 cm

80-85 x 300 cm  
80-85 x 250 cm  
80-85 x 200 cm

**pavatex**<sup>®</sup>  
marque déposée

**Le panneau dur brun  
5 mm: nouvelle preuve  
du niveau élevé de la  
production Pavatex**

toujours plus apprécié comme sous-couche de revêtements de sol, sous-toiture,  
revêtement de plafonds et de parois, support de placages, panneau de porte,  
dos d'armoire, élément pour  
l'agencement et la décoration, etc.

Conseils techniques  
et adresses des dépositaires par PAVATEX SA  
8027 Zurich  
tél. 051-237676

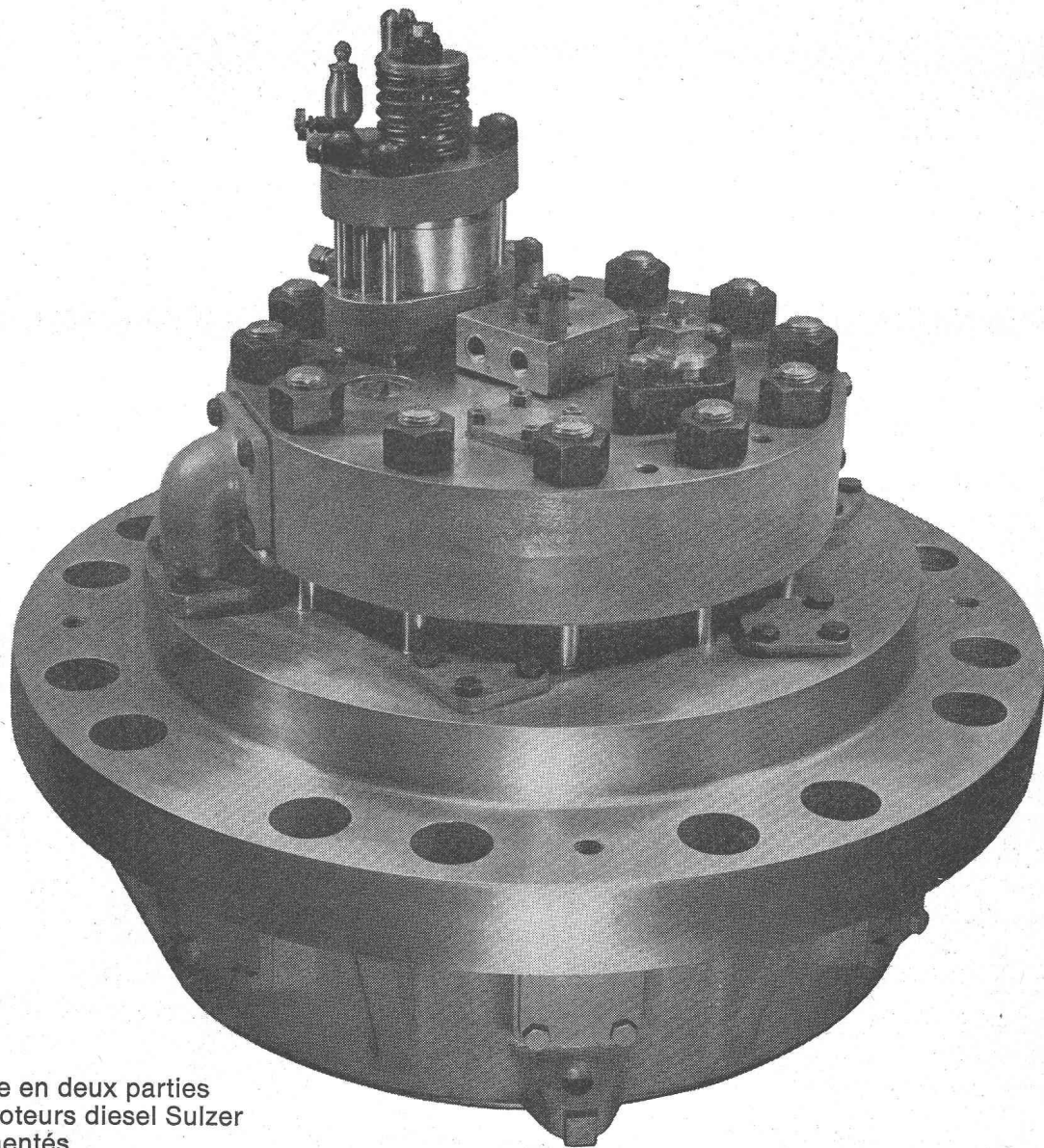
**pavatex**



**Fonte pour**  
**Machines hydrauliques**  
**Moteurs et véhicules** ■  
**Machines-outils**  
**Machines textiles**  
**Appareils et robinetterie**  
**Construction générale**  
**de machines**

Sulzer Frères, Société Anonyme,  
Winterthur

Nos fonderies, d'une haute capacité de production, sont pourvues des équipements techniques les plus modernes pour la fabrication rationnelle de pièces en fonte grise, fonte sphérolithique, acier coulé, métaux non ferreux et fonte de précision. Nous exécutons toutes pièces moulées, isolément ou en séries, de la plus petite jusqu'aux pièces de 50 tonnes pour l'acier et de 120 tonnes pour la fonte (poids de coulée). Dans les nouveaux laboratoires modernes, auxquels est rattachée une fonderie d'essais, des spécialistes hautement qualifiés travaillent sans cesse au perfectionnement des procédés de fabrication et à l'amélioration de la qualité de la fonte, ainsi qu'à la mise au point de nouveaux matériaux et de nouveaux produits. Un contrôle de réception, pourvu des appareils d'essais les plus modernes, garantit à nos clients une fonte saine et de haute qualité. Notre service de la clientèle vous conseillera sur les questions de matériel, de forme et de technique de la fonderie.



Culasse en deux parties  
pour moteurs diesel Sulzer  
suralimentés  
Matériau: acier moulé

1007-f