

Objektyp: **Advertising**

Zeitschrift: **Bulletin technique de la Suisse romande**

Band (Jahr): **91 (1965)**

Heft 1

PDF erstellt am: **10.07.2024**

Nutzungsbedingungen

Die ETH-Bibliothek ist Anbieterin der digitalisierten Zeitschriften. Sie besitzt keine Urheberrechte an den Inhalten der Zeitschriften. Die Rechte liegen in der Regel bei den Herausgebern.

Die auf der Plattform e-periodica veröffentlichten Dokumente stehen für nicht-kommerzielle Zwecke in Lehre und Forschung sowie für die private Nutzung frei zur Verfügung. Einzelne Dateien oder Ausdrucke aus diesem Angebot können zusammen mit diesen Nutzungsbedingungen und den korrekten Herkunftsbezeichnungen weitergegeben werden.

Das Veröffentlichen von Bildern in Print- und Online-Publikationen ist nur mit vorheriger Genehmigung der Rechteinhaber erlaubt. Die systematische Speicherung von Teilen des elektronischen Angebots auf anderen Servern bedarf ebenfalls des schriftlichen Einverständnisses der Rechteinhaber.

Haftungsausschluss

Alle Angaben erfolgen ohne Gewähr für Vollständigkeit oder Richtigkeit. Es wird keine Haftung übernommen für Schäden durch die Verwendung von Informationen aus diesem Online-Angebot oder durch das Fehlen von Informationen. Dies gilt auch für Inhalte Dritter, die über dieses Angebot zugänglich sind.

La pelle mécanique
JM 600

avec

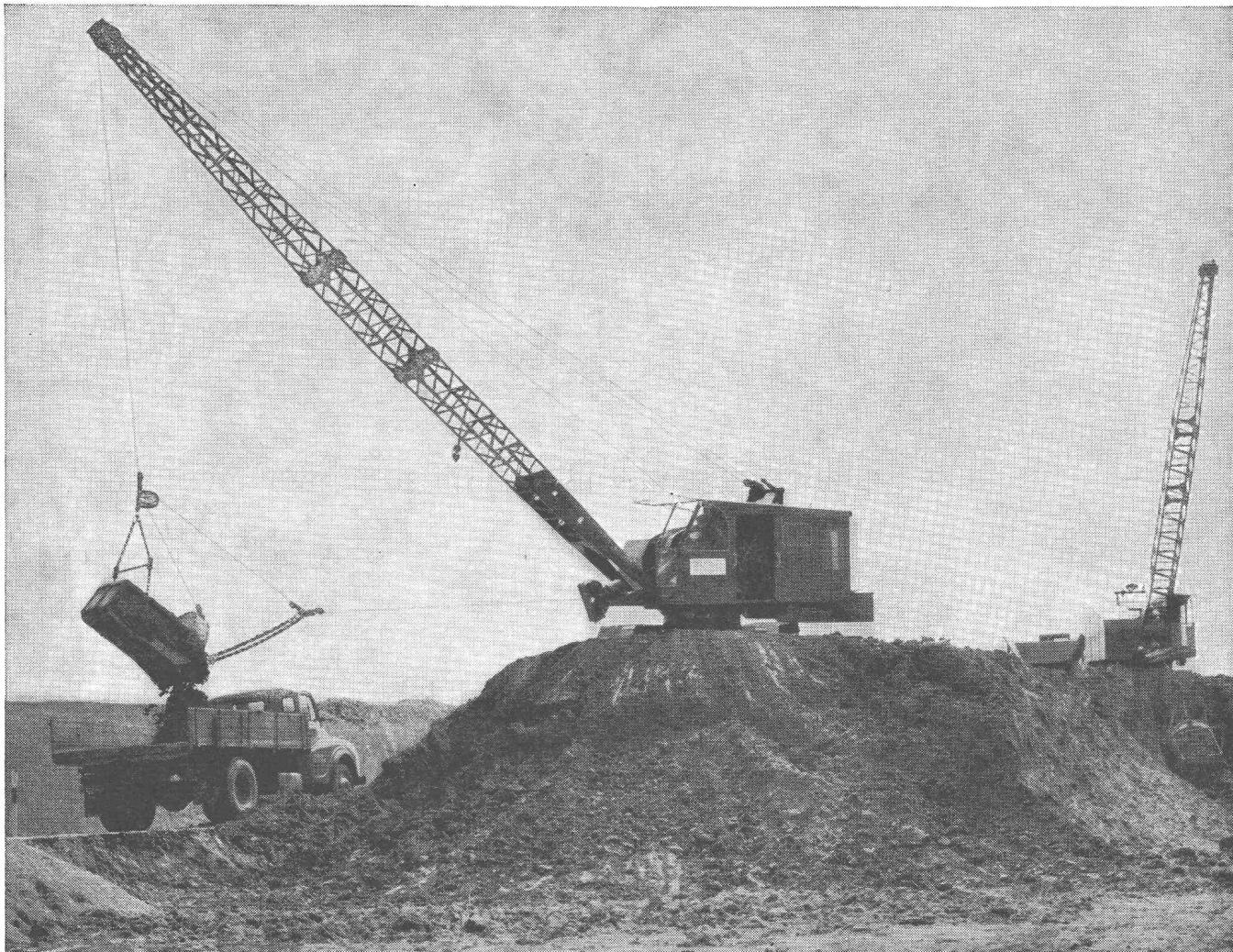
équipement en butte
équipement rétro
équipement dragueline
équipement grue

présente des avantages
qui comptent :

grand débit dans les
conditions les plus dures,
maniabilité surprenante,
rapidité extrême, sécurité
de service absolue.

De plus :
construction ultra-robuste
et facilité de manœuvre
remarquable.

PELLE MÉCANIQUE UNIVERSELLE JM 600



Service assuré

Documentation et
démonstration



Hächler SA **Möriken-Wildegg/AG**
Machines d'entreprises

Tél. 064 53 19 91

Agence pour la Suisse romande :
Robert Diserens, 1000 Lausanne
Téléphone (021) 25 25 12

SULZER Pompes pour tous usages

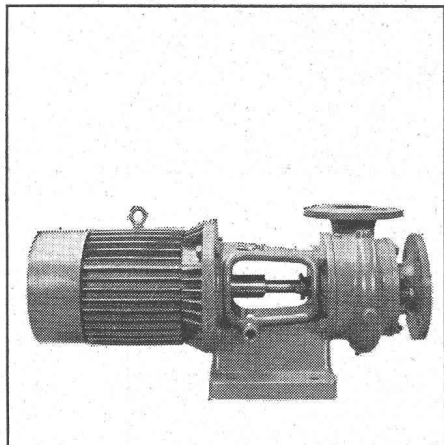
Nos pompes sont économiques et sûres en service.

Les exécutions standard à l'intérieur d'un vaste domaine de refoulement sont livrables à bref délai.

Quelques types de notre programme de livraisons:

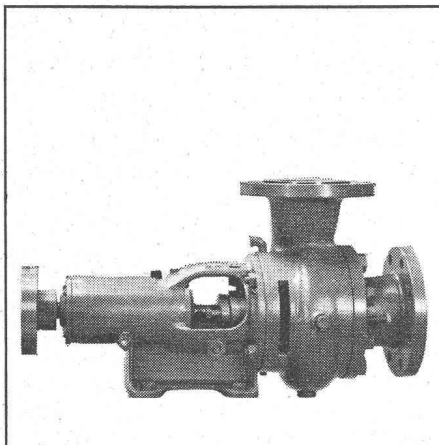
Sulzer Frères, Société anonyme,
Winterthur, Suisse

NP



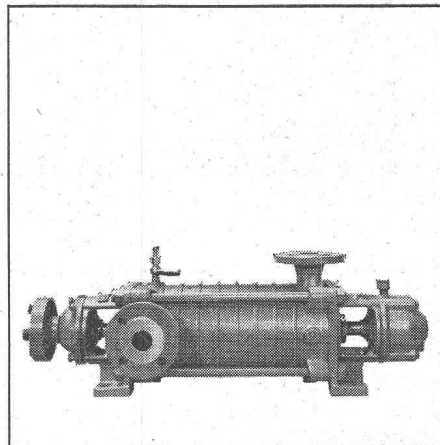
Pompes centrifuges à basse pression pour les usages les plus divers

NPT



Pompes de circulation d'eau surchauffée pour chauffages centraux

HCP



Pompes centrifuges à haute pression pour installations d'approvisionnement en eau, etc.

1087-F

CIS

Câbles pour pelles mécanique

à 8 torons
à double pas d'éllice égal

avantages particuliers:

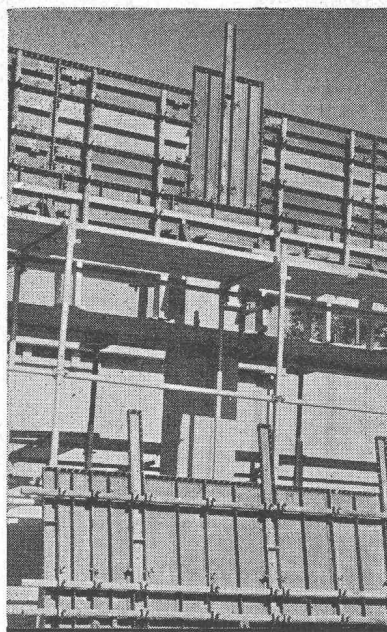
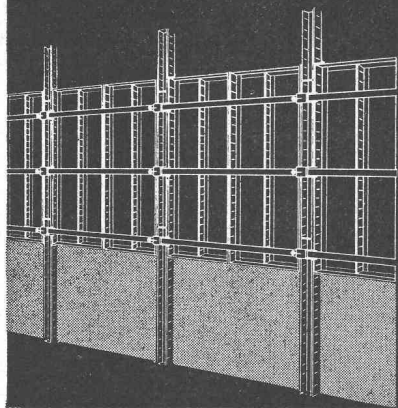
- grande flexibilité et résistance
- à l'usure mécanique
- aux efforts de frottement internes
- aux efforts de pression

Corderie Industrielle
Suisse SA
Schaffhouse

Téléphone 053/5 42 41



ACROW-
Wallform —
le coffrage mene
métallique parfait



Faculté
d'adaptation
universelle:
coffrage plein
coffrage grimpant
coffrage glissant
etc.

ACROW
CONSTRUIT S.A.

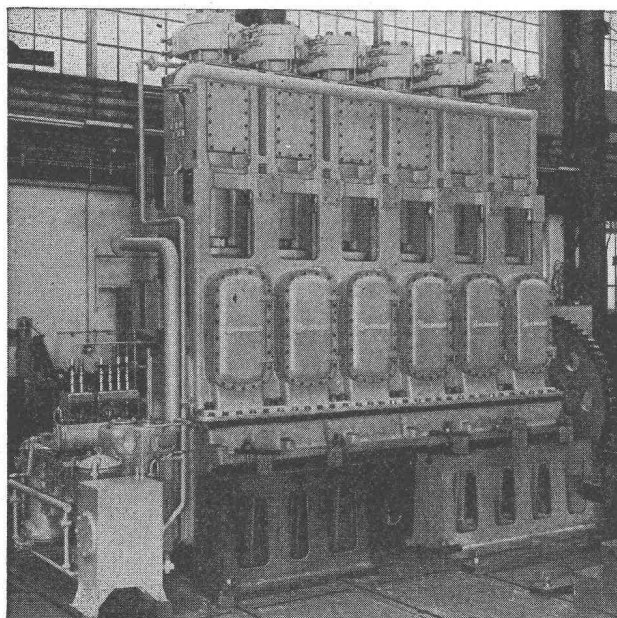
ACROW-
Construit SA Lyss
Tél. 032/85405-06

compriband

pour chaque joint

Représentation générale **ROGER FREY, Ing. dipl.**

Zurich 2 Beethovenstrasse 47
Tél. 051/23 33 64



Compresseur BURCKHARDT à 2 étages pour la
production de Polyéthylène.

Capacité 9700 N m³/h
pression d'aspiration 220 kg/cm²
pression de refoulement 1800 kg/cm²
puissance absorbée 1900 CV.

COMPRESSEURS

d'air et de gaz industriels

à pistons
à anneau liquide
sans graissage
pour laboratoires

pression de service
jusqu'à 2500 kg/cm²
jusqu'à 4 kg/cm²
selon débit
jusqu'à 7000 kg/cm²

POMPES A VIDE

à tiroir
à anneau liquide
humides rotatives

vide à l'orifice fermé
jusqu'à 0,02 mm Hg abs.
jusqu'à 15 mm Hg abs.
jusqu'à 25 mm Hg abs.

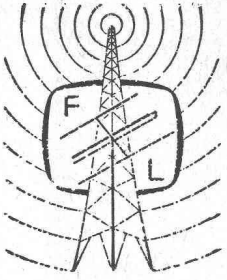
POMPES POUR GAZ LIQUÉFIÉ

à piston jusqu'à
centrifuge jusqu'à

500 kg/cm²
200 m colonne liquide

Burckhardt

S.A. des Ateliers de Construction Burckhardt
Bâle-Suisse. Téléphone (061) 34 33 00



François Lapalud

Bureau : av. du 14 Avril 1
Téléphone : (021) 34 44 22

Renens

Entreprise spécialisée pour

L'INSTALLATION d'ANTENNES

Bureau technique d'étude

ANTENNES d'ÉMISSION et RÉCEPTION

pour radio-télévision

Installations haute-fréquence

Faisceaux hertziens et

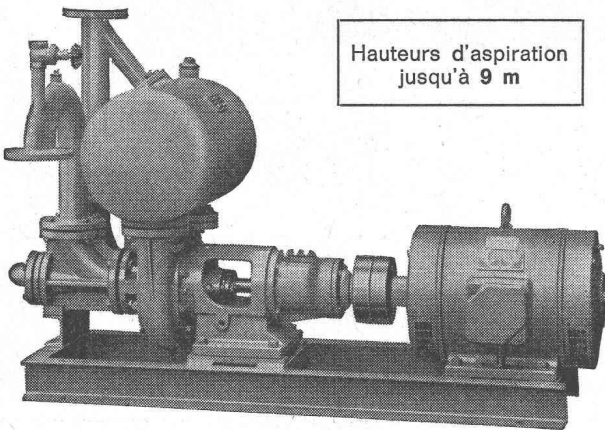
TÉLÉCOMMUNICATIONS

Essais — Recherches — Expertises — Devis
Installations, transformation et entretien d'antennes collectives
Télévision médicale et industrielle
Concessionnaire fédéral

Pompes pour les chantiers l'industrie et les eaux usées

à amorçage automatique, sans soupapes

Système Lauchener



Hauteurs d'aspiration
jusqu'à 9 m

Débits 1-500 l/sec. Aucune soupape de fond. Pas de clapet dans la tubulure d'aspiration. Aucune pompe à vide auxiliaire. Aspiration automatique en tout temps, même après introduction d'air dans le tuyau d'aspiration. Aucune surface d'étanchéité frottante se détériorant à l'usage, d'où fonctionnement exempt de perturbations, aussi dans l'extraction de vase, de sable et de gravier.

Ateliers de Construction s/Sihl S. A.

Fondés en 1871 ZURICH Tél. (051) 23 35 14

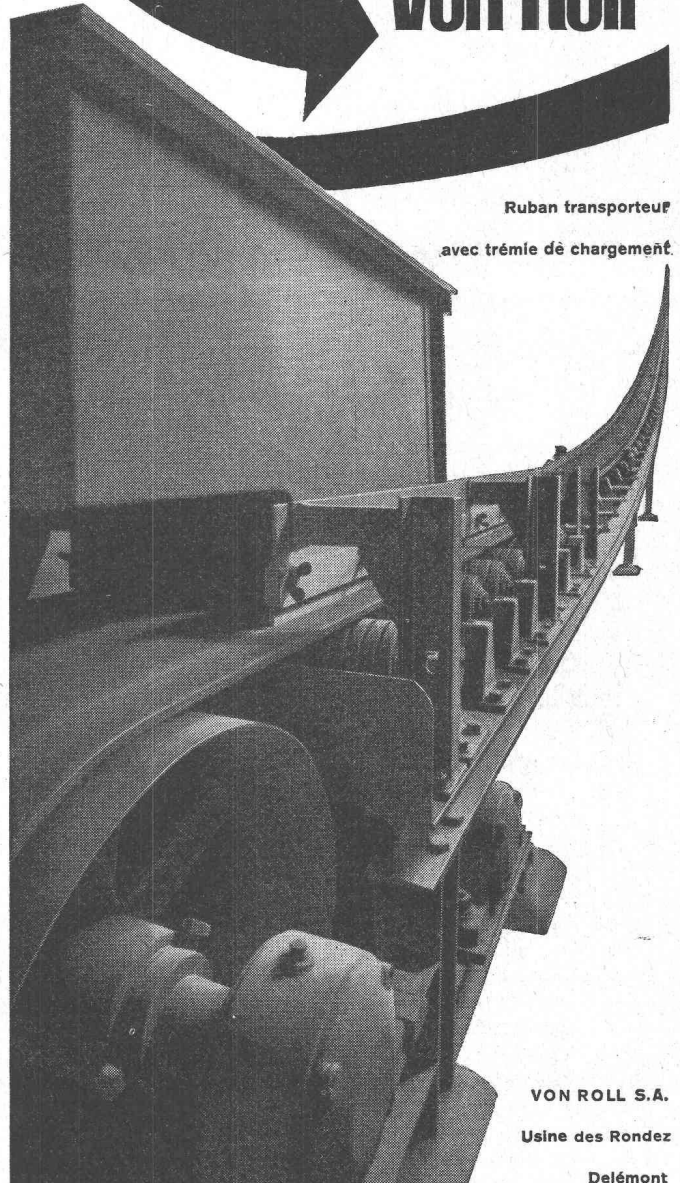
Installations

de transport

pour tous

genres de matériaux et toutes capacités

Von Roll



Ruban transporteur
avec trémie de chargement

VON ROLL S.A.
Usine des Rondes
Delémont



Nous suggérons toujours la solution la plus simple.

L'ingénieur Shell peut ainsi, à l'occasion, devenir peintre !

... Parcourant votre entreprise, notre Ingénieur-Conseil peindra, ça et là, un repère de couleur. Tous les points marqués en bleu devront être lubrifiés avec le produit provenant des bidons bleus, et ainsi de suite. Rien de plus sûr, quoi de plus simple ! Mais ce travail nécessite pourtant l'intervention d'un spécialiste apportant avec lui l'irremplaçable expérience d'une compagnie de réputation mondiale. Comme Shell par exemple.

En effet, que sont ces repères de peinture sinon les dernières touches d'une étude

approfondie. Auparavant notre délégué aura étudié votre parc de machines et leurs conditions d'exploitation. Peut-être aura-t-il noté que la gamme des lubrifiants utilisés peut se limiter à quelques produits bien déterminés, bref... de ses observations découleront des mesures de rationalisation, mesures que vous ne sauriez sous-estimer étant donné l'abaissement des frais qui en résulte.

Négligerez-vous de faire appel à «votre» ingénieur Shell ? Non : téléphonez lui, il viendra volontiers. Pour prendre contact, il vous

suffit de composer le 051/255710 et de demander le Service Technique Shell.



Shell résoud vos problèmes de lubrification !