

Objektyp: **Advertising**

Zeitschrift: **Bulletin technique de la Suisse romande**

Band (Jahr): **91 (1965)**

Heft 8: **Foire de Bâle, 24 avril-4 mai 1965**

PDF erstellt am: **11.09.2024**

### **Nutzungsbedingungen**

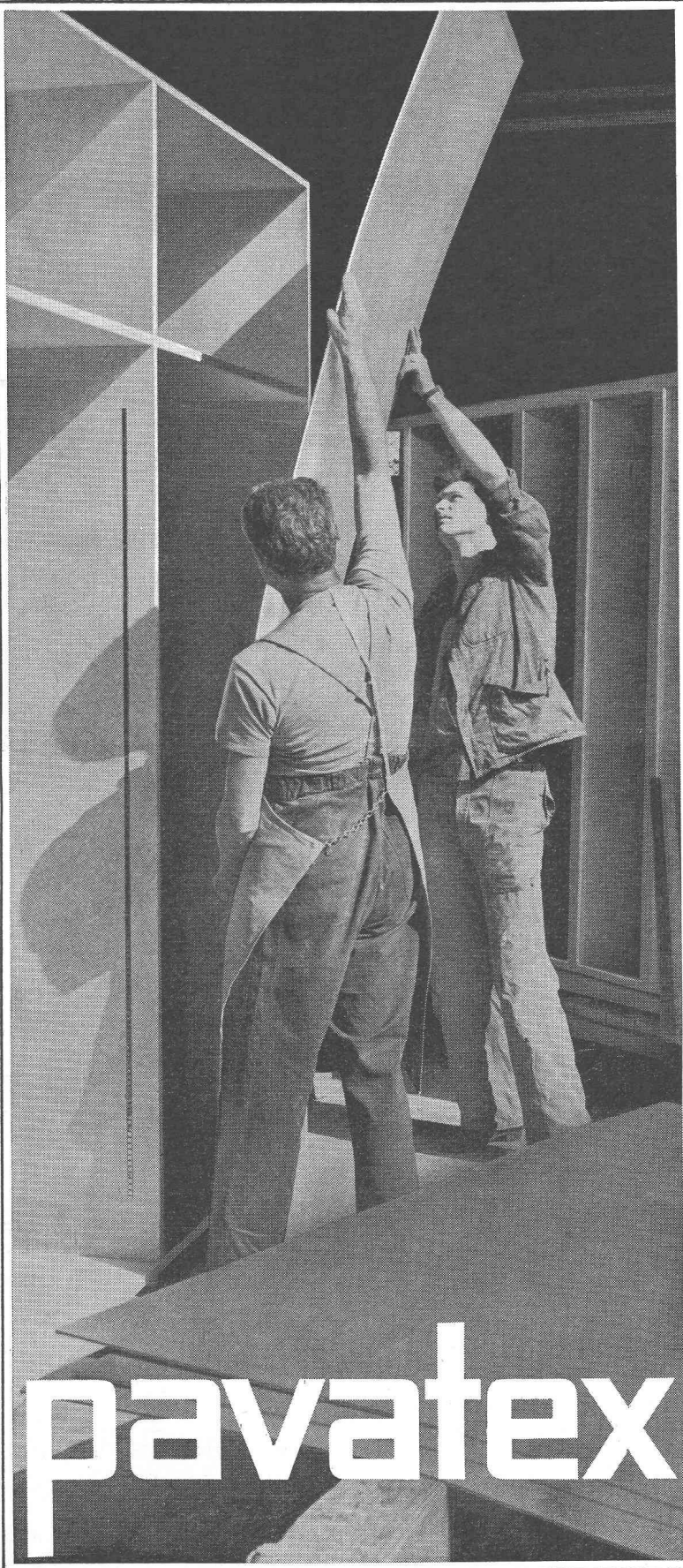
Die ETH-Bibliothek ist Anbieterin der digitalisierten Zeitschriften. Sie besitzt keine Urheberrechte an den Inhalten der Zeitschriften. Die Rechte liegen in der Regel bei den Herausgebern. Die auf der Plattform e-periodica veröffentlichten Dokumente stehen für nicht-kommerzielle Zwecke in Lehre und Forschung sowie für die private Nutzung frei zur Verfügung. Einzelne Dateien oder Ausdrucke aus diesem Angebot können zusammen mit diesen Nutzungsbedingungen und den korrekten Herkunftsbezeichnungen weitergegeben werden. Das Veröffentlichen von Bildern in Print- und Online-Publikationen ist nur mit vorheriger Genehmigung der Rechteinhaber erlaubt. Die systematische Speicherung von Teilen des elektronischen Angebots auf anderen Servern bedarf ebenfalls des schriftlichen Einverständnisses der Rechteinhaber.

### **Haftungsausschluss**

Alle Angaben erfolgen ohne Gewähr für Vollständigkeit oder Richtigkeit. Es wird keine Haftung übernommen für Schäden durch die Verwendung von Informationen aus diesem Online-Angebot oder durch das Fehlen von Informationen. Dies gilt auch für Inhalte Dritter, die über dieses Angebot zugänglich sind.

Panneaux durs 520 cm

205 cm



pavatex

nouveau

**Format plus grand:  
utilisation plus rationnelle**

Panneaux de portes, dos d'armoires, etc. peuvent désormais être débités directement dans la largeur des nouveaux panneaux durs Pavatex. Grâce à la dimension de 205×520 cm, les chutes se réduisent au minimum; ce grand format et les sous-formats qui en émanent, offrent de nouvelles possibilités et de nets avantages à tous les utilisateurs.\*

**Pavatex — plus grand,  
plus rationnel, plus rapide.**

\* à côté des grands formats de cette largeur, celui de 122×500 cm et ses dérivés sont toujours fabriqués

**pavatex**<sup>®</sup>

marque déposée

PAVATEX SA, Tél. 051 / 23 76 76  
8027 Zurich



Ces chaussures peuvent rester sur place sans autre...

Le sable, une fois sec, sera aisément enlevé à l'aide d'une brosse et d'une ramassoir. Les carreaux de dallage en grès cérame facilitent l'entretien et sont appréciés partout où l'on entre directement du jardin dans la maison. La surface homogène empêche la poussière

nettoyage. Le maître de l'ouvrage s'intéressera particulièrement au fait que les carreaux céramiques de revêtement et de dallage ont prouvé leurs qualités depuis plus de cent ans.



250

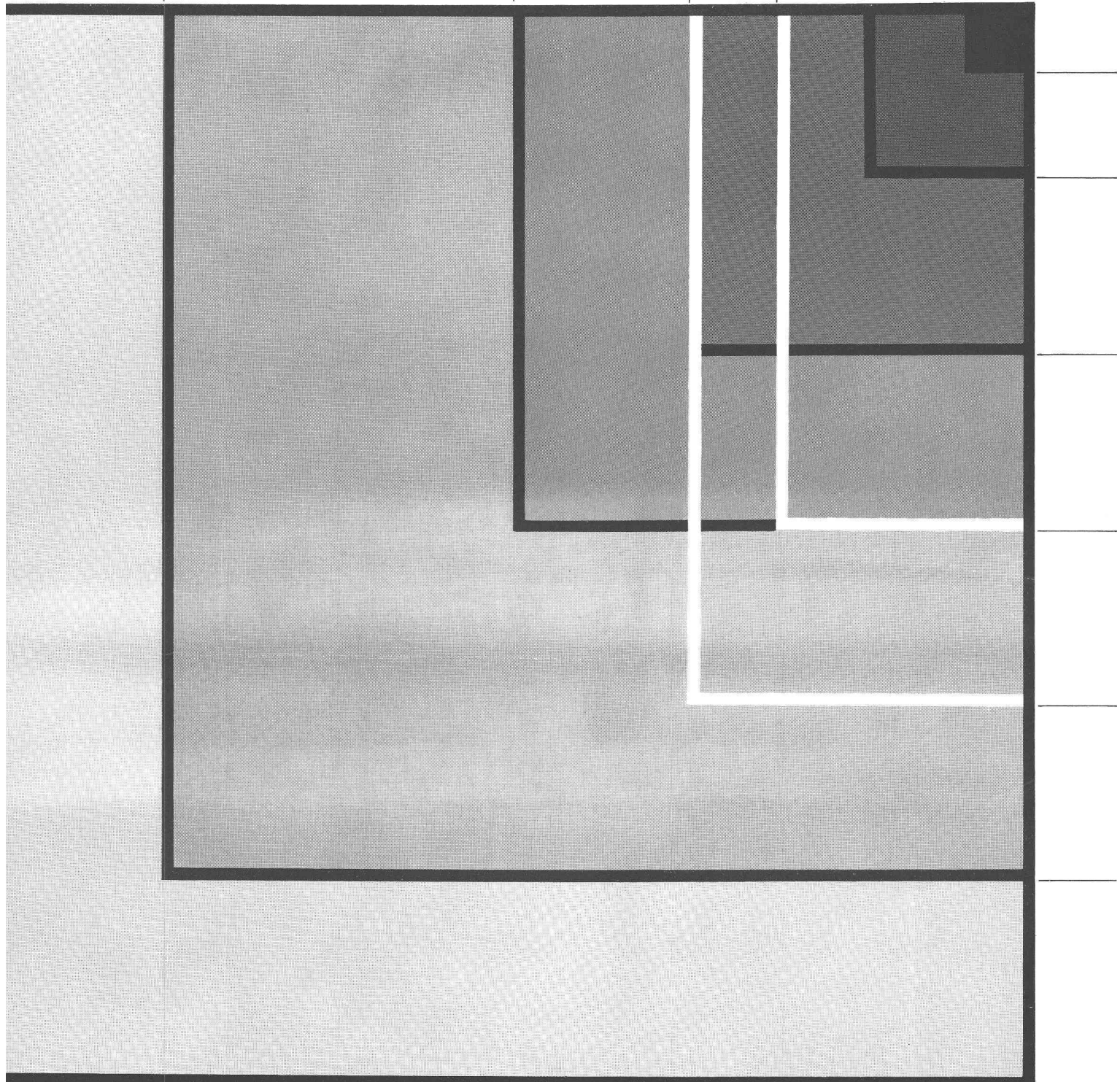
150

100

75

50

20



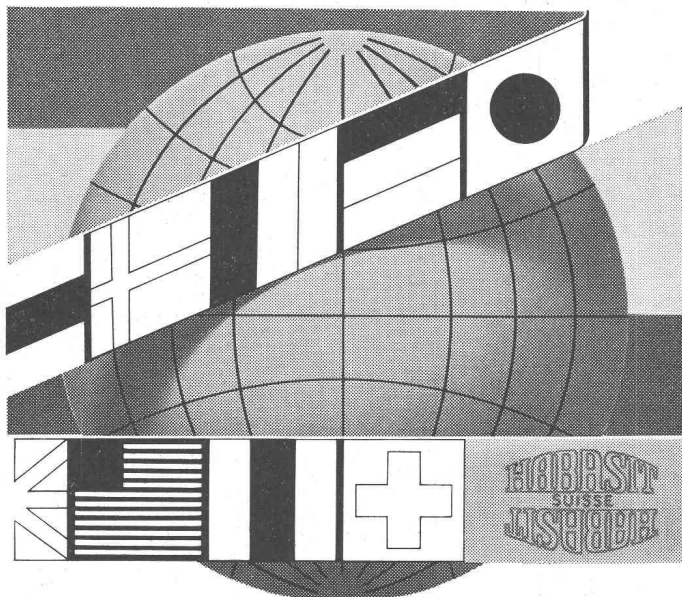
Formats des carreaux de dallage en mm

L'assortiment qui existe, malgré la normalisation des formats, offre de nombreuses possibilités à l'architecte. Les formats peuvent être choisis en harmonie avec les proportions de la pièce et selon une conception personnelle de

détails techniques peuvent être obtenus auprès des Maisons e carrelage spécialisées.

**HABASIT**

Réalisé en Suisse  
Adopté par 35 pays

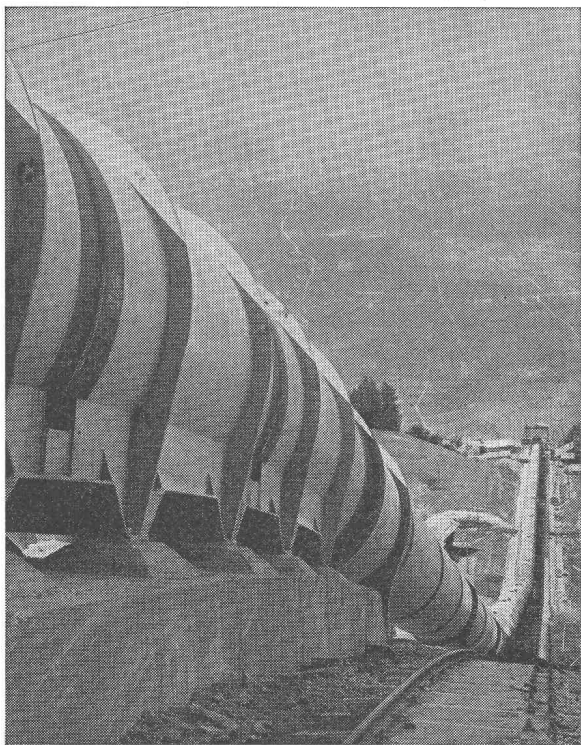


**HABASIT**

Courroies et bandes  
transporteuses  
unisynthétiques

HABASIT SA 4153 Reinach-Bâle 061/827782 Telex 62859

# GIOVANOLA



Conduite forcée en plein air de Nendaz  
de la Grande Dixence S. A., en montage. — Diamètre 3150 mm.  
Pression maximum d'essai en atelier 84 atm.

**GIOVANOLA FRÈRES S. A., MONTHEY**

# VON ROLL

fonte et acier

VON ROLL  
travaille  
pour des eaux  
saines

VON ROLL  
coopère à la  
salubrité urbaine

Halle

Foire Suisse  
Bâle

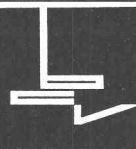
La poterie culinaire  
VON ROLL

Halle  
**19**  
Stand 6347

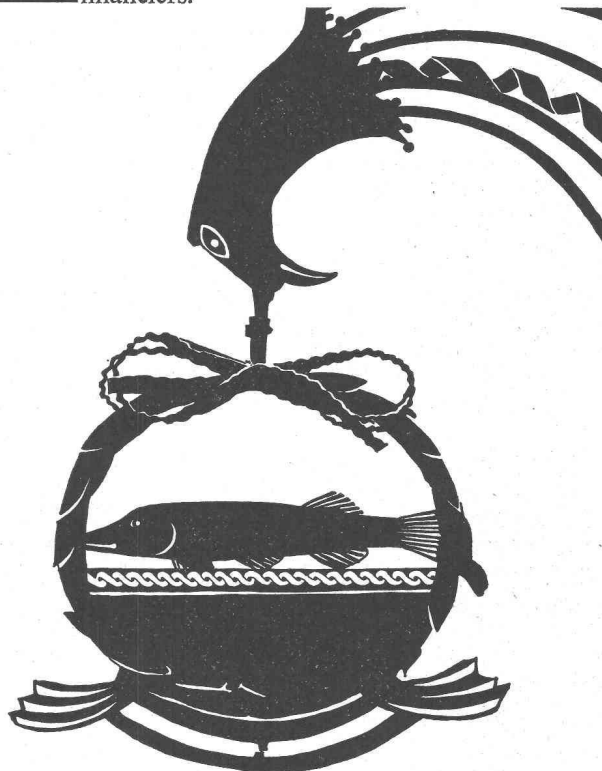
Chaudières, radiateurs  
et accessoires  
VON ROLL

Halle  
**6**  
Stand 1251

495



A telle enseigne...  
...un bon renom. La Banque Cantonale Vaudoise  
dont les conceptions modernes s'appuient sur  
une longue tradition, est à même de résoudre,  
au mieux de vos intérêts, tous vos problèmes  
financiers.

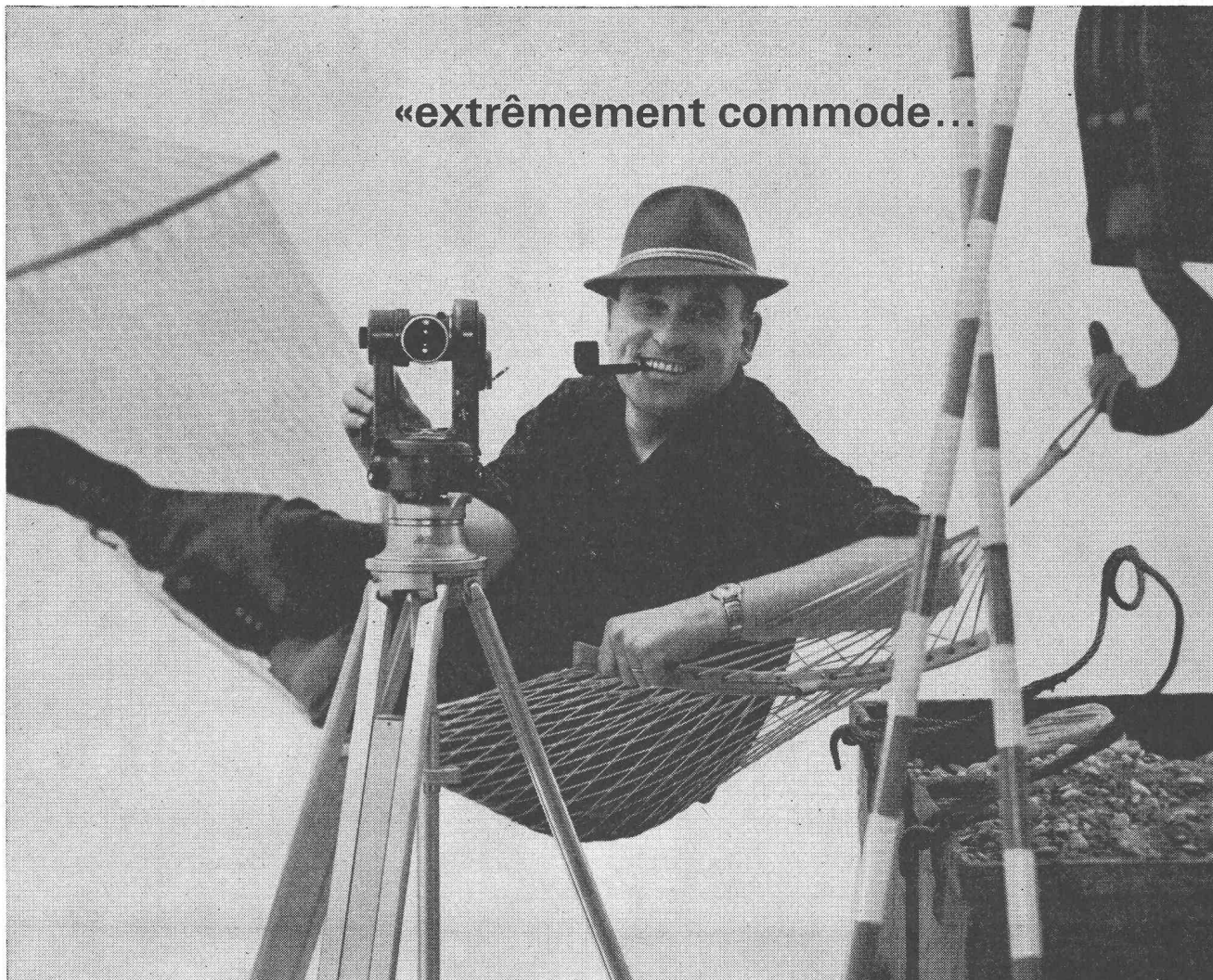


BANQUE

CANTONALE

VAUDOISE

«extrêmement commode...»



## ...est le travail avec les nouveaux théodolites d'ingénieur Kern K1-A et K1-RA»

«...d'abord le dressage de l'instrument sur le trépied centrant se fait avec une rapidité inouïe. Un autre avantage qui m'épargne du temps, c'est le compensateur pendulaire, remplaçant la nivelle de collimation. J'apprécie tout particulièrement les images des limbes simples et claires. La chiffraison auxiliaire du cercle horizontal, progressant à gauche, est très pratique lors des piquetages. D'abord je cherchais machinalement les vis de blocage des axes, mais je me suis vite habitué au serrage à frottement doux qui est effectivement beaucoup plus commode.

J'ai constaté que ces nouveaux types sont également pourvus de certains avantages déjà fort appréciés aux autres instruments Kern, tels que le système pratique de l'horizontalisation, la commande grossière-fine du cercle horizontal, le collimateur chercheur et l'assortiment complet des accessoires. Sur le K1-RA la lecture de la distance horizontale et de la dénivelée sur une mire verticale est extrêmement simple. En outre, demandez les prospectus détaillés. Vous y trouverez toutes les données nécessaires...»

**Théodolite d'ingénieur Kern K1-A**  
Lecture des cercles horizontal et vertical avec micromètre commun directe  $1^{\circ}/20''$ , estimée  $10^{\text{cc}}/5''$   
Avec image redressée (K1-AE)

**Théodolite tachéomètre d'ingénieur autoréducteur Kern K1-RA**  
Lecture du cercle horizontal avec micromètre directe  $1^{\circ}/20''$ , estimée  $10^{\text{cc}}/5''$ , avec microscope à échelle directe  $5^{\circ}/2'$ , estimée  $1^{\circ}/1'$ .

41



Veillez m'envoyer vos prospectus détaillés  Kern K1-A  Kern K1-RA

Nom \_\_\_\_\_ Profession \_\_\_\_\_

Adresse \_\_\_\_\_

Détacher ce coupon s'il vous plaît et l'adresser à Kern & Cie S.A. Aarau



**ACROW**  
CONSTRUIT

# Echafaudage d'appui lourd

L'échafaudage ACROW à cadres-H c'est la simplicité, la rapidité et la sécurité.

Il n'existe pas d'échafaudage plus rationnel de même versatilité.

Applications illimitées comme échafaudage de façade, de cintrage et d'étayage.

Demandez notre documentation détaillée. Vous connaîtrez les exemples et avantages de l'échafaudage ACROW à cadres-H.

# ACROW

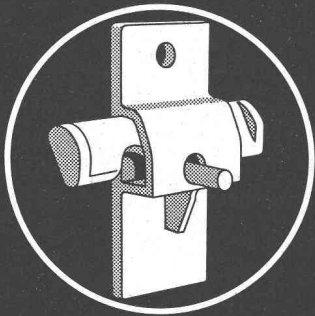
Image: Chantier «Scana»

Entrepreneur: W. Holenweger, Regensdorf (ZH)

**ACROW**  
CONSTRUIT

CONSTRUIT S.A. LYSS (BE) TÉL. 032 / 84 24 05

# ARETOR



*brevet*

## La fixation de coffrage solide et pratique

Avec «ARETOR», on emploie des simples barres de fer rond.

Avec «ARETOR»-sûreté absolue, plus la pression est grande, plus l'effet de la fixation augmente.

Demandez notre prospectus ou une démonstration sans obligation de votre part.

### R. RIGLING & CO.

Zürich 50 - Oerlikon  
Leutschenbachstr. 44  
Tel. 051/468225

## L'escalier mobile breveté «SIEBER»

### LUCERNE

Brunnhalde Tél. 041 / 2 04 56

### GENÈVE

Tél. 022 / 42 44 15

## MARCEL ESTOPPEY S. A.

Lausanne — place du Tunnel 15  
Tél. (021) 22 17 81

Fabrication et pose de

### VOLETS A ROULEAUX

## PAPETERIE de S' LAURENT

*Charles Krieg*  
LAUSANNE

Tél. 23 55 77

## Uto Palans électriques normaux en stock

Les palans électriques Uto se composent d'unités normalisées. Ils s'adaptent à chaque emploi grâce aux nombreuses possibilités qu'ils offrent. Nos ingénieurs sont à votre disposition et vous conseilleront volontiers sans engagement de votre part, en ce qui concerne la rationalisation des transports modernes.

Fabrique d'Ascenseurs Schindler et de Ponts-roulants Uto SA  
8048 Zurich Tél. 051-525310

## Ventilation

## Climatisation

## Chauffage à air chaud

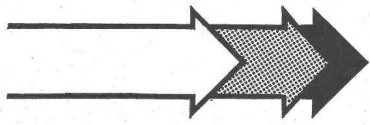
## Dépoussiérage

---

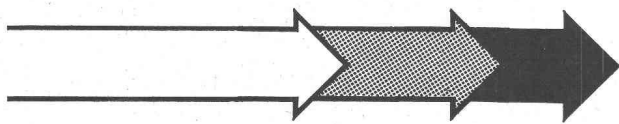
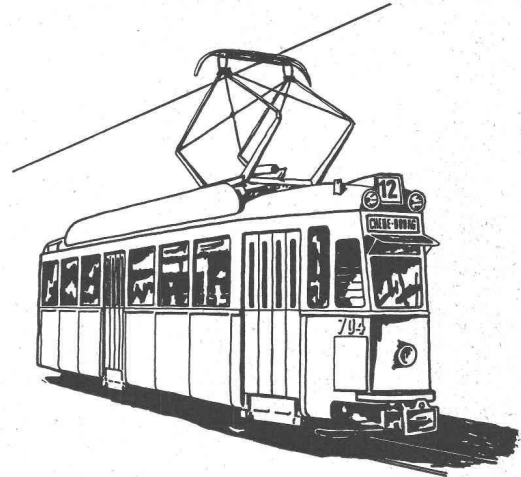
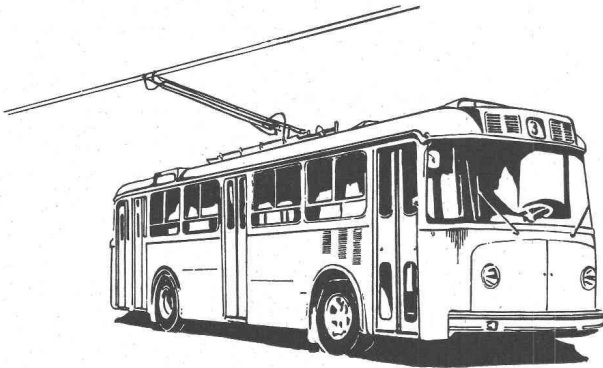
Lausanne Croix-Rouges 2 Tél. 23 30 96



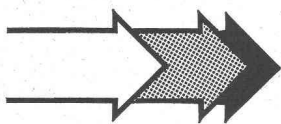
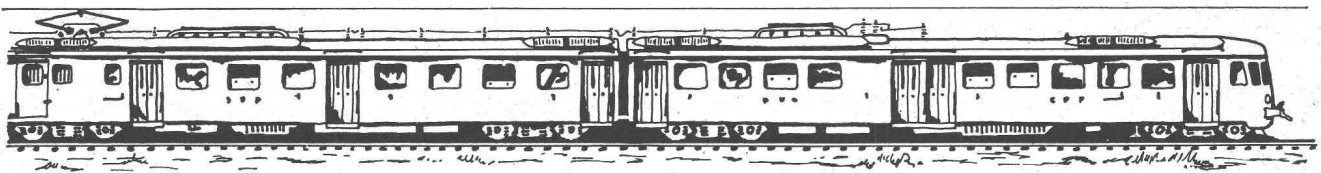
**sécheron** réalise tous les équipements  
électriques destinés aux transports



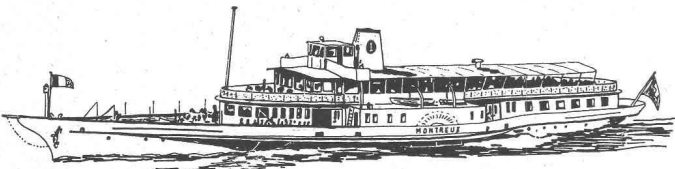
**urbains**



**suburbains**

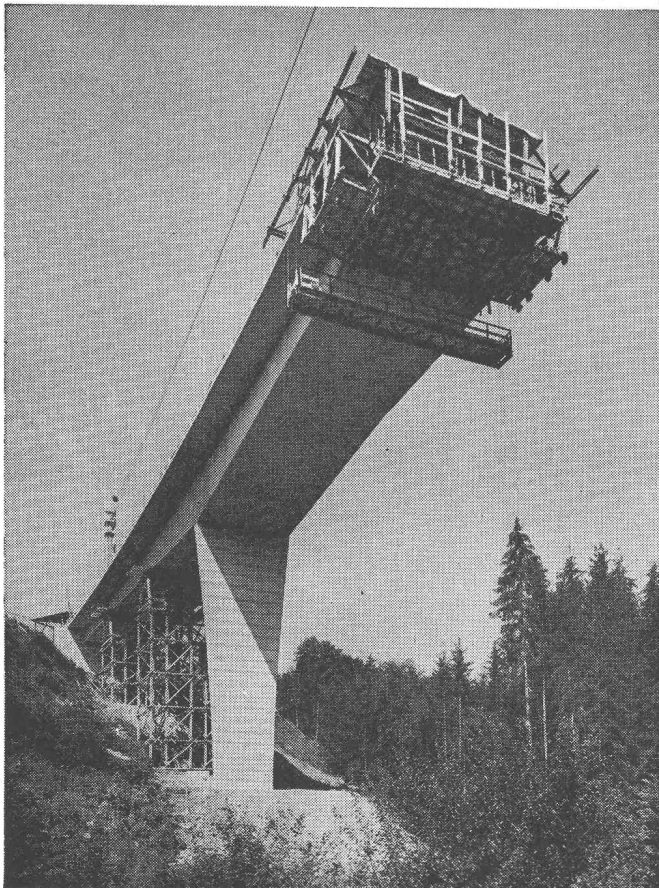


**interurbains**



**en traction à courant continu ou monophasé  
et diesel-électrique,  
avec ou sans réglage électronique**

**Société Anonyme des Ateliers de Sécheron – Genève**



**ENTREPRISE DE TRAVAUX PUBLICS**  
**Pierre CHAPUISAT, ingénieur**  
**TRAVAUX SOUTERRAINS — PONTS — BÉTON ARMÉ**  
**LAUSANNE — MARTIGNY**

# VIANINI

le supertuyau en béton armé centrifugé  
 Haute résistance Etanchéité  
 Longueur utile jusqu'à 3,65 m<sup>1</sup>

Fosses de décantation  
 Séparateurs d'essence  
 conformes aux directives  
 de l'ASPEE



## (TUCA)

TUCA  
 tuyau centrifugé-vibré,  
 armé ou non-armé,  
 emboîtement normal

### Tuyaux ronds

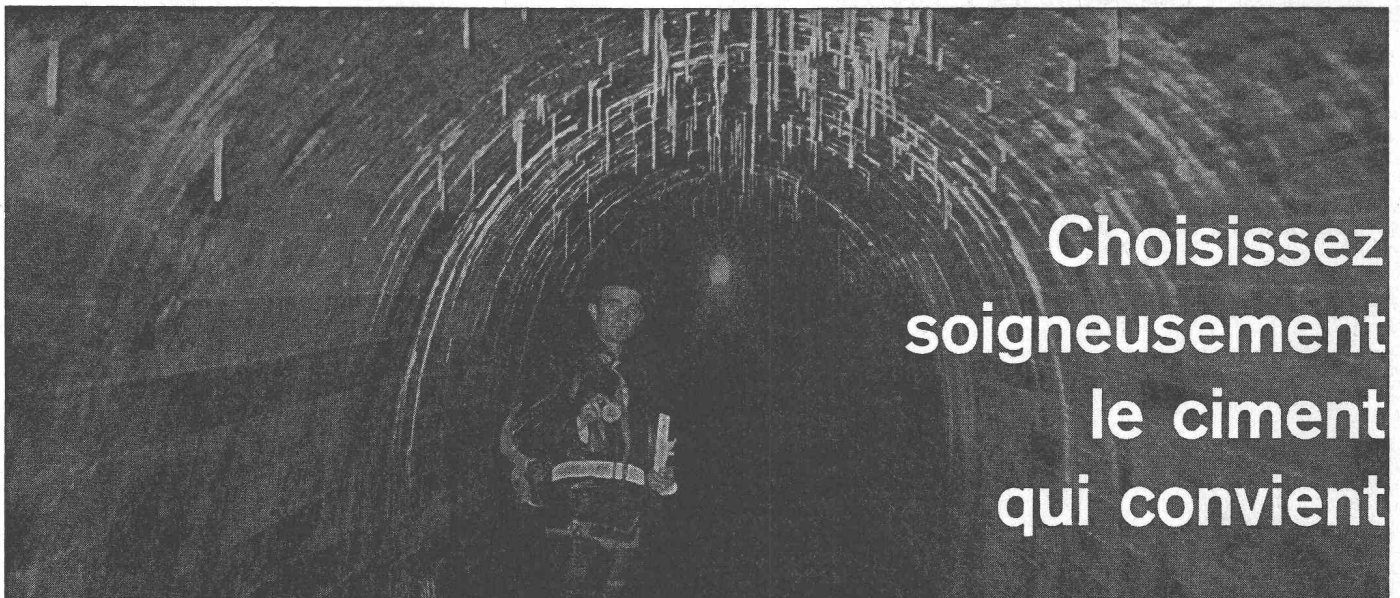
longueur 1 m<sup>1</sup> jusqu'à 1500 mm Ø armés ou non. Nous nous chargeons du moulage de n'importe quelle pièce en béton.

FABRIQUE DE PRODUITS EN CIMENT :

## Desmeules Frères SA

GRANGES-MARNAND

Téléphone (037) 6 41 16



Choisissez  
 soigneusement  
 le ciment  
 qui convient

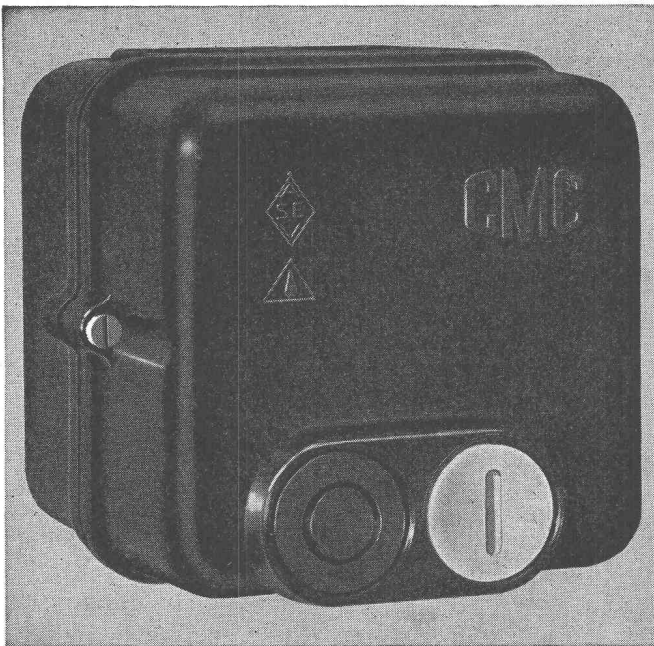
Ciment ordinaire  
 Ciment spécial  
 Sulfix

**SOCIÉTÉ DES CHAUX ET CEMENTS DE LA SUISSE ROMANDE, 7, avenue du Théâtre, LAUSANNE**

# Interrupteur de protection pour moteurs

type Tp 15      15 A    500 V

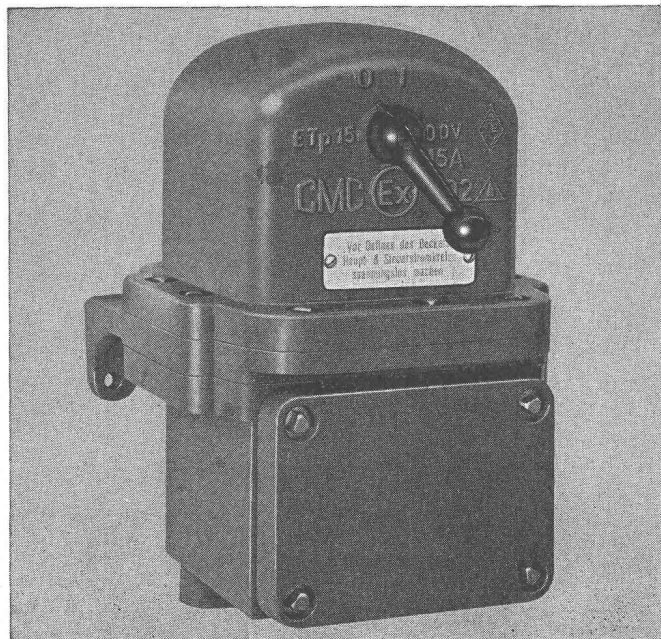
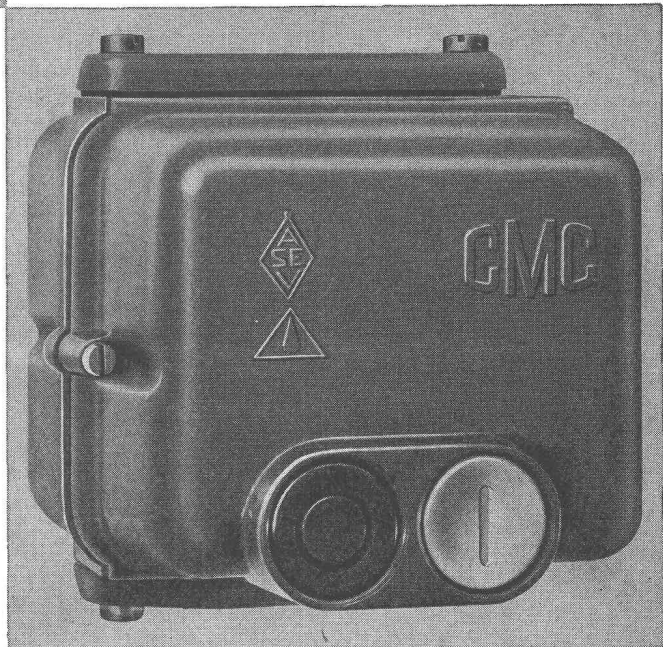
- fusible placé en amont: max. 40 A
- limite de soudure: au-dessus de 2500 A
- puissance de coupure: supérieure à 500 A sous 500 V,  $\cos \varphi$  0,3



**ATp 15 w** boîtier en matière isolante pour locaux humides et mouillés, supportant les éclaboussements.

**CTp 15 w** boîtier en métal léger, supportant les éclaboussements.

**ETp 15** boîtier antidéflagrant en métal léger, Ex dD 2 pour locaux présentant des risques d'explosion.



# CMC

**Charles Maier & Cie, Schaffhouse**

Fabrique d'app. électriques et d'ensembles de distribution. Tél. 053 5 61 31  
Bureau de Lausanne, 2 Avenue de la Rasude Tél. 021 22 72 22

# SULZER Pompes pour tous usages

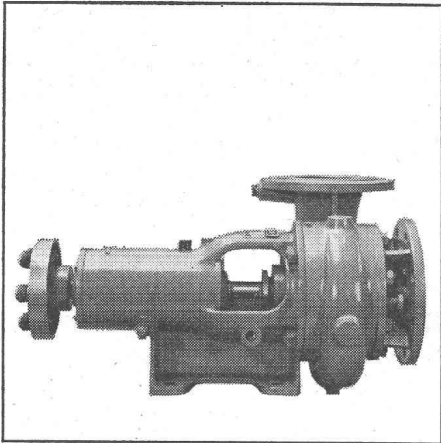
Nos pompes sont économiques et sûres en service.

Les exécutions standard à l'intérieur d'un vaste domaine de refoulement sont livrables à bref délai.

Sulzer Frères, Société anonyme,  
Winterthur, Suisse

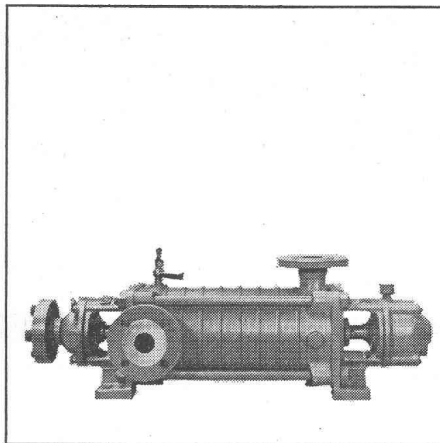
Quelques types de notre programme de livraisons:

## NP



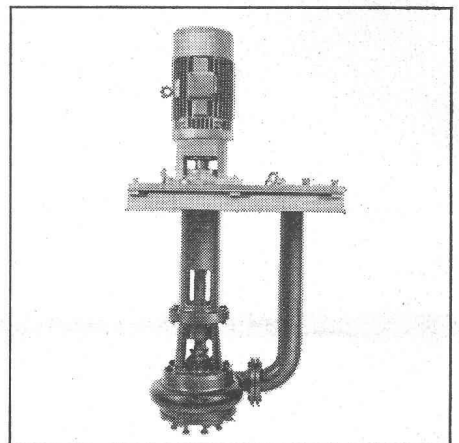
Pompes centrifuges à basse pression fonctionnant comme pompes à eau industrielle pour les usages les plus divers

## HCP



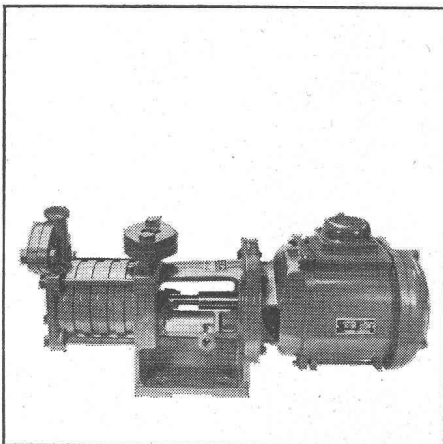
Pompes centrifuges à haute pression pour installations d'approvisionnement en eau, etc.

## AWP



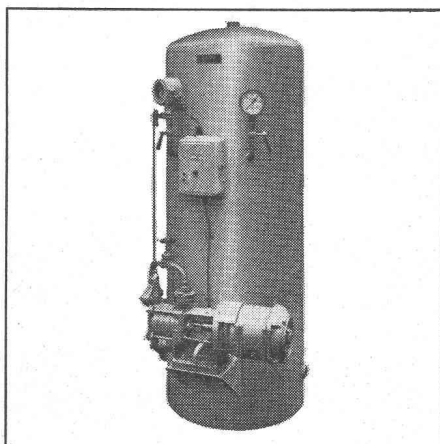
Pompes à eaux usées, à commande automatique; pour vidange de puits et comme pompes à matières fécales

## SAP



Pompes auto-amorçantes

## AQUABLOC



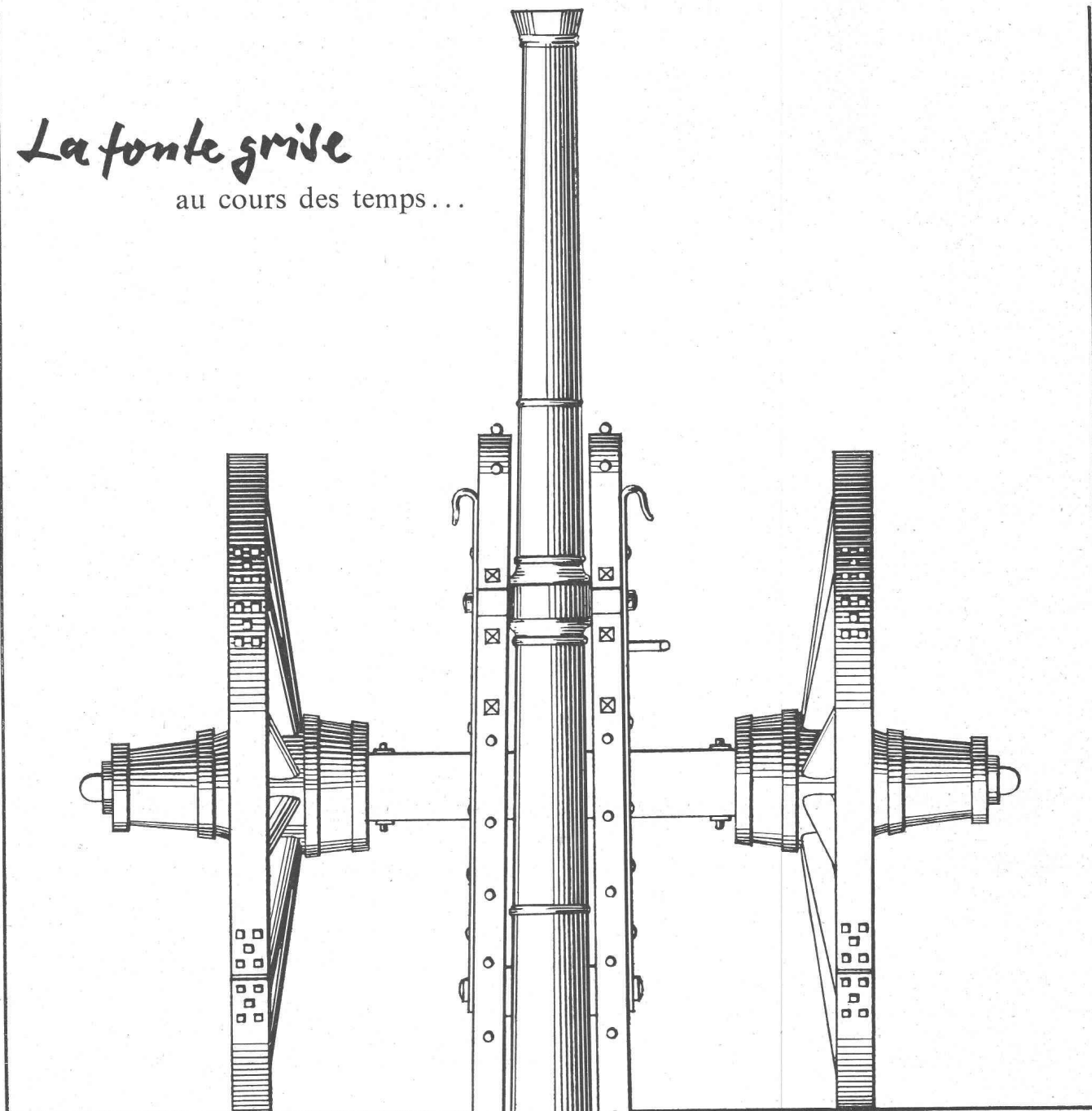
Pompes domestiques automatiques pour maisons isolées, exploitations agricoles, entreprises d'horticulture, etc.

# SULZER

Bureau de Lausanne : 54, avenue Dapples, case postale, Gare Lausanne

# La fonte grise

au cours des temps...



A la bataille de Morat, en l'an 1476, Charles le Téméraire fit usage de bouches à feu en fonte grise. Le prince Louis Napoléon Bonaparte rapporte ce fait dans son traité d'artillerie.

Depuis lors la fonte grise a conquis maints autres domaines d'utilisation grâce à la recherche scientifique et à l'amélioration constante des procédés de fabrication. Ce matériau a atteint aujourd'hui un degré de perfection qui lui permet de répondre aux exigences les plus sévères de la technique moderne.

*Illustration tirée des «Etudes sur le passé et l'avenir de l'artillerie» par le prince Louis Napoléon Bonaparte (futur empereur Napoléon III), Paris 1846.  
(En possession de la «Bibliothèque du Fer», fondation de Georges Fischer Société Anonyme).*

## La fonte grise +GF+

est un des principaux produits figurant au programme de fabrication de nos fonderies. Une main-d'œuvre spécialisée, une longue et riche expérience, un équipement de fonderie de haut rendement et un programme étendu de recherches métallurgiques sont les garants de la qualité des moulages +GF+.

Demandez la visite de nos spécialistes !

**Georges Fischer Société Anonyme, Schaffhouse**

Téléphone: (053) 5 60 31 et (053) 5 70 31  
Bureau de Lausanne: 55, Galeries du Commerce  
Téléphone: (021) 22 15 12

# DOCUMENTATION DU BATIMENT

CENTRE NATIONAL SUISSE / BIBLIOTHÈQUE DE L'ÉCOLE POLYTECHNIQUE FÉDÉRALE, ZÜRICH

725.54 (494.45)

**Concours** de projets pour la construction d'un home pour aveugles âgés, à Ecublens. Avec fig., Bull. techn. Suisse rom., 89 (1963) 22, p. 361-372.

Règlement du concours. Projets présentés. Projets primés. Présentation des projets ayant obtenu les 1<sup>er</sup> à 5<sup>e</sup> prix, avec la critique du jury.

Suisse, EPF, Zurich, 1964, N° 218.

725.1 (494.24) : 69.002.2

**Bâtiment** administratif fédéral à la Papiermühlestrasse, à Berne. (*Verwaltungsgebäude des Bundes an der Papiermühlestrasse in Bern.*) Avec fig., Werk, 50 (1963) 11, p. 422-423.

Bâtiment de cinq étages, comprenant deux ailes (35 et 65 m) desservies par un corps central où sont concentrés les ascenseurs, escaliers, locaux accessoires. Matériaux préfabriqués. 1860 pièces de béton. Immeuble monté en deux mois et demi.

Suisse, EPF, Zurich, 1964, N° 219.

725.125 (54)

**Hofmann, Hans ; Rüegg, Walter**, arch. : Ambassade suisse à la Nouvelle-Delhi. (*Schweizerische Botschaft in New Delhi.*) Avec fig., Werk, 50 (1963) 11, p. 430-433.

Bâtiment rectangulaire sous toit plat, construit en partie sur piliers. Rez-de-chaussée ouvert. Cour intérieure. Bureaux et habitation à l'étage. Béton apparent en partie préfabriqué.

Suisse, EPF, Zurich, 1964, N° 220.

69.002 : 728.28 (494)

**Construire** sans échafaudage pour les façades. (*Bauen ohne Fassadengerüst.*) Avec fig., Schweizer Baubl., 74 (1963) 93, p. 1-4.

Procédé suédois utilisé en Suisse pour la construction d'immeubles de 15 étages, à Zurich. Les cloisons porteuses sont bétonnées sur place et montées par le moyen d'une grue. Les façades en béton ou en briques sont préfabriquées en usine. Gain de temps et de main-d'œuvre. Nom de cette technique : construction « tout béton » (Allbeton).

Suisse, EPF, Zurich, 1964, N° 221.

728.71 : 691.175

La **maison** en matière plastique est une réalité. (*Das Wohnhaus aus Kunststoff ist Wirklichkeit.*) Avec fig., Das Wohnen, 38 (1963) 11, p. 394-395.

Une fabrique anglaise a commencé à fabriquer des maisons par éléments en matière plastique. Au centre, la salle de séjour, composée de six éléments et à laquelle peuvent s'ajouter d'autres éléments formant cuisine, chambre à coucher, bains. Canalisations incorporées aux éléments. Poids infime. Coût : 20 000 fr.

Suisse, EPF, Zurich, 1964, N° 222.

725.4.002.2 (494)

**Kälin, Th. ; Derendinger, P.** : Construction en béton préfabriqué. (*Vorfabrizierte Betonkonstruktionen.*) Avec fig., Schweizer Baubl., 74 (1963) 90, p. 2-5.

Description des bâtiments industriels montés en préfabriqué par une fabrique de ciment ; halle des fours (100×12 ; 18 et 26 m haut), halle des briques (80×20×20 m), halle des machines. Montage en cinq semaines.

Suisse, EPF, Zurich, 1964, N° 223.

725.125 (45)

**Spence, Basil**, arch. : Nouvelle ambassade de Grande-Bretagne à Rome. (*Neue Britische Botschaft in Rom.*) Avec fig., Hoch- & Tiefbau, 62 (1963) 45, p. 1243-1246.

Bâtiments de deux étages de forme carrée entourant une vaste cour centrale. Le premier étage repose sur des colonnes. Toit plat. L'architecte a réussi à créer un édifice s'incorporant harmonieusement à ses alentours, sorte de synthèse entre la Porta Pia de Michel-Ange et les murailles romaines des environs.

Suisse, EPF, Zurich, 1964, N° 224.

69.002.2 : 666.97-127 (43)

**Hebel, Josef** : Visite à la première usine de béton au gaz d'Allemagne. (*Augenschein im ersten Gasbetonwerk Deutschlands.*) Avec fig., Schweizer Baubl., 74 (1963) 91, p. 2-4.

Le béton au gaz. Propriétés physiques. Fabrication. En vingt-quatre heures, un élément est terminé. Capacité de l'usine d'Emmering : 350 m<sup>3</sup> par jour, appelée à être triplée en 1964.

Suisse, EPF, Zurich, 1964, N° 225.

711.551 (436.48)

**Organisation** du centre de Vaduz. (*Zentrumsplanung von Vaduz.*) Avec fig., Schweiz. Bauztg., 84 (1963) 44, p. 761-769 ; N° 45, p. 785-795.

Le projet des architectes Marti et Kast prévoit le déplacement de tout le trafic automobile sur la Aeulestrasse, le centre de la ville étant réservé aux piétons. Cet espace est considérablement agrandi par une plate-forme dont le sous-sol est utilisé comme parking.

Suisse, EPF, Zurich, 1964, N° 226.

711.58.001.1 (494)

**Schilling, J.** : L'aménagement de la zone de maisons d'habitation « Rütönen », à Dietikon. (*Die Planung der Landhauszone « Rütönen » in Dietikon.*) Avec fig., Schweiz. Bauztg., 81 (1963) 48, p. 484.

Présentation de quatre projets. Idées directrices : Sur une surface totale de 75 ha, 14 sont réservés au trafic, 15 à des espaces verts. Le reste doit être bâti essentiellement de maisons familiales indépendantes. Il y aura quelques chaînes de villas contiguës et, en bordure de la route, un petit nombre de maisons locatives.

Suisse, EPF, Zurich, 1964, N° 227.

727.3 (42)

**Bâtiment** pour les auditoires de l'École polytechnique de Manchester. (*Hörsaalgebäude der Technischen Hochschule Manchester.*) Avec fig., Hoch- & Tiefbau, 62 (1963) 48, p. 1325-1331.

Construction de base de deux étages contenant trois grands auditoires (500 et 300 places), au-dessus de laquelle s'élève un immeuble de six étages. Chacun d'eux contient une salle de 140 places, deux de 70 places et quelques salles plus petites. Capacité par étage : 300 étudiants. Dalles en béton massives coulées sur place.

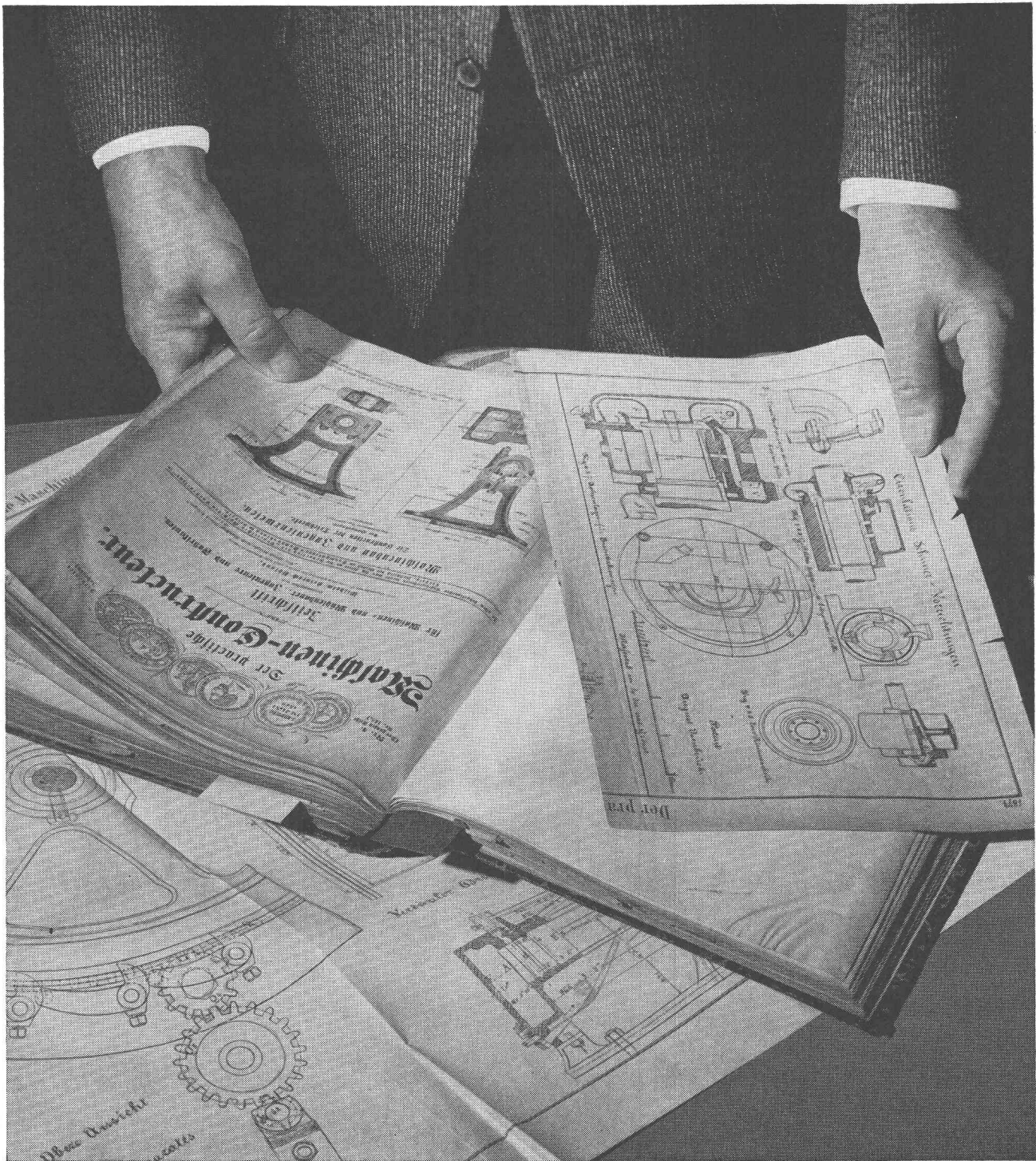
Suisse, EPF, Zurich, 1964, N° 228.

711.4-163 (443.611)

**Fédier, Carlo** : L'aménagement du quartier Maine-Montparnasse, à Paris. (*Das Gross-Bauvorhaben Maine-Montparnasse in Paris.*) Avec fig., Hoch- & Tiefbau, 62 (1963) 48, p. 1332-1336.

Ce projet prévoit l'aménagement d'une superficie de 8 hectares au centre de Paris. Sur la nouvelle gare et suivant une partie architecturale en U s'élèvent des bâtiments privés très importants. Un immeuble-tour de plus de 50 étages surmontera un socle couvert par une dalle et formant une esplanade réservée aux piétons.

Suisse, EPF, Zurich, 1964, N° 229.



## 74 ans d'expérience... est-ce un argument de poids?

Oui vous diront spontanément les ingénieurs Shell.

Car en matière de lubrification, la compétence ne s'improvise pas. Notre expérience – notre premier atout – nous permet aujourd'hui de résoudre les problèmes de lubrification les plus ardues avec la tranquille assurance de ceux qui savent... qui savent attaquer les problèmes de front et les résoudre.

Nous ne sommes pourtant pas des pionniers de la vieille école. Nos ingénieurs ont

35 ans de moyenne d'âge. 10 ans de pratique, de réflexion permanente sur les problèmes les plus actuels. Mais tous portent en eux l'expérience des trois générations qui les ont précédés à la Compagnie Shell, d'où leur compétence, leur assurance, leur supériorité.

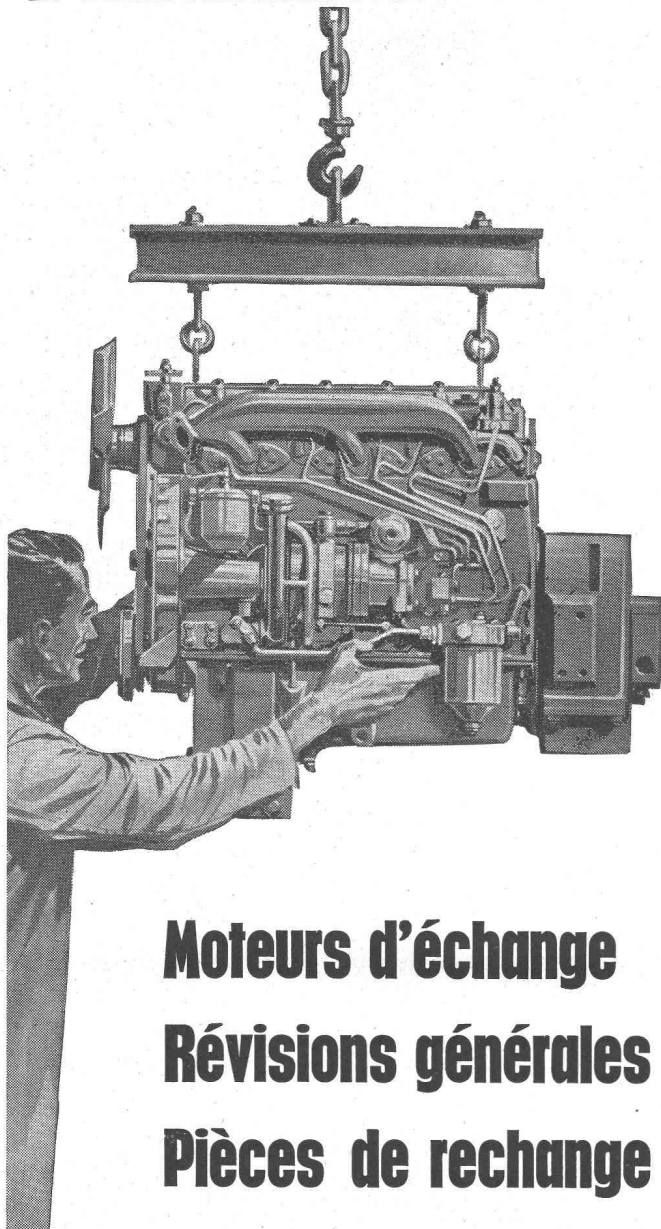
Facile à dire! Peut-être. Des preuves? Quand vous voudrez. Aujourd'hui même. Composez le 051/255710, demandez le Service

Technique Shell et soumettez-nous vos problèmes de lubrification.



**Shell résoud vos problèmes de lubrification!**

# PERKINS



## Moteurs d'échange Révisions générales Pièces de rechange

**Une grande innovation en ce qui concerne les moteurs d'échange :**

Plus de frais supplémentaires pour les pièces devenues inutilisables, telles que le bloc-cylindres, la culasse et le vilebrequin (modèles P3, L4 et R6 exceptés).

C'est pourquoi les frais de révision peuvent être fixés avec exactitude, au centime près !

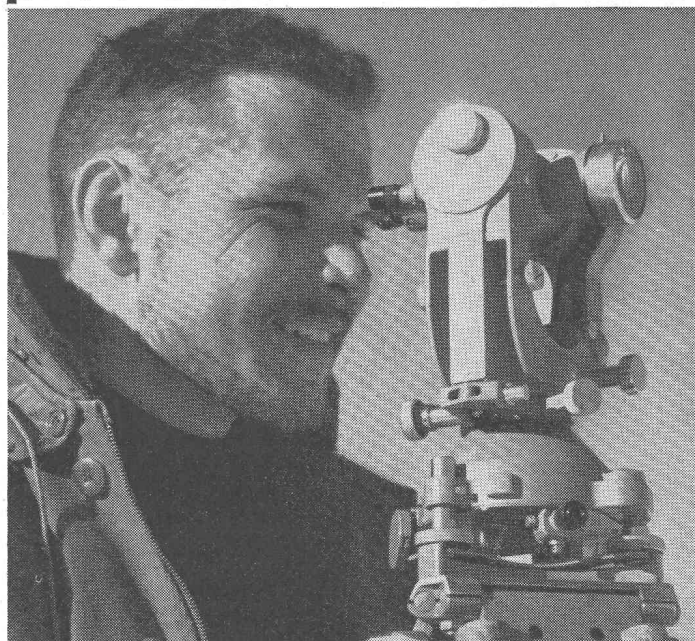
Profitez du système Perkins d'échange de moteurs. Votre machine sera de nouveau en ordre de marche dans les délais les plus courts.

Le personnel de nos ateliers ne procédant qu'à la pose et à la dépose, il redevient vite disponible pour d'autres travaux. Sur demande, nous nous chargeons aussi de transformations qui sont exécutées rapidement, correctement et avantageusement. La garantie est la même que pour les moteurs neufs.



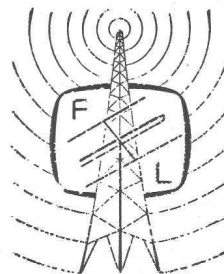
Société anonyme  
pour la vente de  
moteurs et  
d'articles techniques  
**SAFENWIL AG**  
Tél. 062 / 622 41

## Théodolites de haute précision



Wild Heerbrugg Société Anonyme  
9435 Heerbrugg/Suisse  
Tél. (071) 72 24 33

**WILD**  
HEERBRUGG



## François Lapalud

Bureau : av. du 14 Avril 1

Téléphone : (021) 34 44 22

## Renens

Entreprise spécialisée pour

## l'INSTALLATION d'ANTENNES

Bureau technique d'étude

## ANTENNES d'ÉMISSION et RÉCEPTION

pour radio-télévision

Installations haute-fréquence

Faisceaux hertziens et

## TÉLÉCOMMUNICATIONS

Essais — Recherches — Expertises — Devis  
Installations, transformation et entretien d'antennes collectives  
Télévision médicale et industrielle  
Concessionnaire fédéral