

Objektyp: **Advertising**

Zeitschrift: **Bulletin technique de la Suisse romande**

Band (Jahr): **91 (1965)**

Heft 9

PDF erstellt am: **05.08.2024**

Nutzungsbedingungen

Die ETH-Bibliothek ist Anbieterin der digitalisierten Zeitschriften. Sie besitzt keine Urheberrechte an den Inhalten der Zeitschriften. Die Rechte liegen in der Regel bei den Herausgebern.

Die auf der Plattform e-periodica veröffentlichten Dokumente stehen für nicht-kommerzielle Zwecke in Lehre und Forschung sowie für die private Nutzung frei zur Verfügung. Einzelne Dateien oder Ausdrucke aus diesem Angebot können zusammen mit diesen Nutzungsbedingungen und den korrekten Herkunftsbezeichnungen weitergegeben werden.

Das Veröffentlichen von Bildern in Print- und Online-Publikationen ist nur mit vorheriger Genehmigung der Rechteinhaber erlaubt. Die systematische Speicherung von Teilen des elektronischen Angebots auf anderen Servern bedarf ebenfalls des schriftlichen Einverständnisses der Rechteinhaber.

Haftungsausschluss

Alle Angaben erfolgen ohne Gewähr für Vollständigkeit oder Richtigkeit. Es wird keine Haftung übernommen für Schäden durch die Verwendung von Informationen aus diesem Online-Angebot oder durch das Fehlen von Informationen. Dies gilt auch für Inhalte Dritter, die über dieses Angebot zugänglich sind.

Ein Dienst der *ETH-Bibliothek*
ETH Zürich, Rämistrasse 101, 8092 Zürich, Schweiz, www.library.ethz.ch

<http://www.e-periodica.ch>

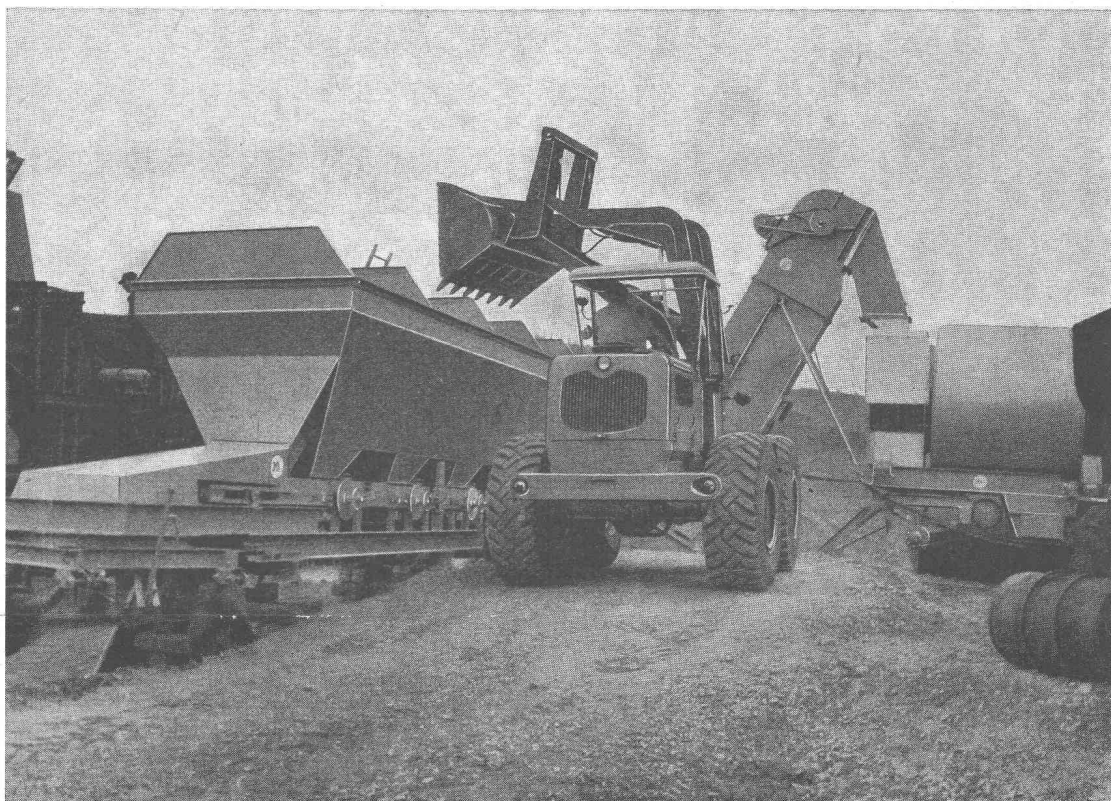
EBERHARDT offre avec la chargeuse hydraulique HS 5 les deux solutions : la chargeuse à benne frontale HS 5 - F 1 et la chargeuse à benne rotative HS 5 - 71 S.

Les deux modèles ont la même structure, le même rendement. Châssis en acier profilé, stable et résistant à la torsion. Essieu arrière flottant, 4 roues motrices avec engrenage planétaire.

Moteur Deutz-Diesel, 4 cylindres, refroidi à l'air, puissance 70 CV à 2000 t/min.

Chargeuses à benne frontale ou rotative

EBERHARDT



Chargeuses

EBERHARDT HS 5

en action un peu partout :
en carrières, en gravières,
sur les chantiers routiers,
dans l'industrie, etc.

Excellentes références !

Demandez offre et démonstration de
l'Agence exclusive pour la Suisse :



Hächler SA Möriken-Wildegg / AG
Machines d'entreprises

Tél. 064 8 49 91

Agence pour la Suisse romande :

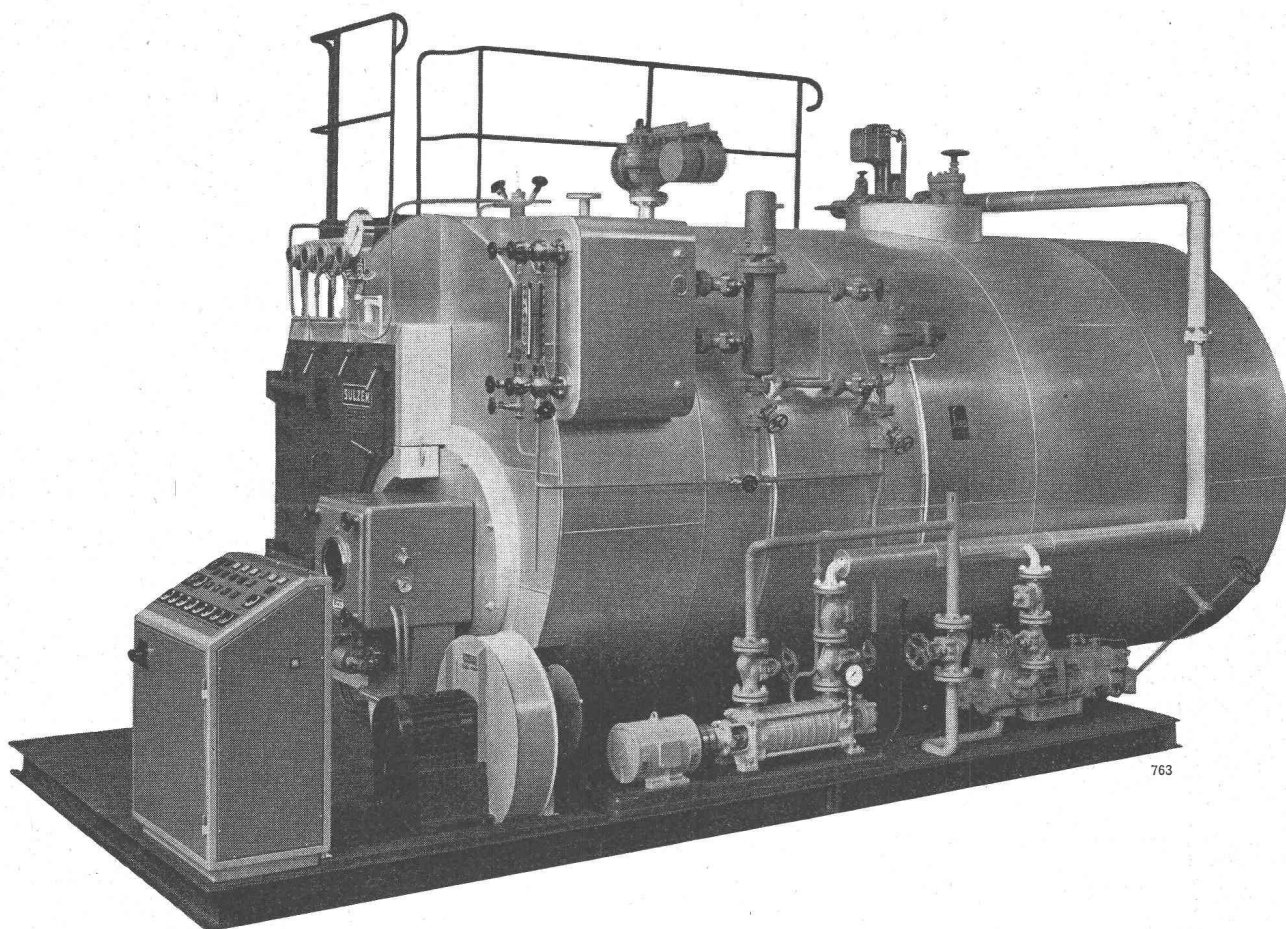
Robert Diserens, 1000 Lausanne Tél. (021) 25 25 12

SULZER

Installations de chaudières à trois carnaux pour production de vapeur et d'eau surchauffée

Puissance : 1 t/h à 16 t/h

Pression de service :
jusqu'à 18 kg/cm² au maximum



Chaudière à trois carnaux entièrement
assemblée dans nos ateliers, avec
foyer pressurisé et chambre de retour
refroidie par circulation d'eau.
Surface de chauffe 80 m², production
maximum continue 3,2 t/h de vapeur,
pression de service 13 kg/cm².

**Ces types de chaudières éprouvés,
de construction simple et sans
maçonnerie, ont un faible encombrement
et n'exigent qu'une brève durée de
montage**

SULZER

**Sulzer Frères, Société anonyme
Winterthour, Suisse**

Bureau de Lausanne :
54, avenue Dapples, case postale
Gare Lausanne 2, tél. 27 60 62.

DOCUMENTATION DU BATIMENT

CENTRE NATIONAL SUISSE / BIBLIOTHÈQUE DE L'ÉCOLE POLYTECHNIQUE FÉDÉRALE, ZURICH

725.51 : 69.002.2 (73)

Un hôpital préfabriqué à l'Exposition mondiale de New York. (*Vorfabriziertes Spital auf der New Yorker Weltausstellung.*) Avec fig., Schweizer Baubl., 74 (1963) 98, p. 42-44.

Cette construction en aluminium de forme circulaire abrite 22 lits dans des locaux aux parois mobiles et facilement transformables. Au centre se trouve le bureau de contrôle avec équipement électronique et, derrière, une salle d'opération. Ni buanderie, ni cuisine. Poids total : 50 t. Coût : 350 000 dollars.

Suisse, EPF, Zurich, 1964, N° 242.

728.5 (73) : 725.38

Hôtel pour automobilistes dans une grande ville. (*Auto-Hotels in der Gross-Stadt.*) Avec fig., Schweizer Baubl., 74 (1963) 98, p. 66-68.

Cet hôtel en forme de gratte-ciel est construit en plein centre de New York. Les voyageurs qui viennent en voiture peuvent y loger et y laisser leur véhicule aussi longtemps qu'ils le désirent pour la somme de \$ 2.50 par jour. Cette formule a été imaginée pour lutter contre la concurrence des motels.

Suisse, EPF, Zurich, 1964, N° 243.

727 (494.43)

Concours de projets pour un groupe scolaire aux Charmettes, Neuchâtel. Avec fig., Schweiz. tech. Z., 60 (1963) 49, p. 1009-1020.

Cet ensemble, réalisable en plusieurs étapes, comprend un groupe scolaire primaire de 7 classes, pouvant être porté à 14 classes, avec locaux annexes, une place de sport et un centre culturel. Conditions du concours. Présentation de cinq projets, dont l'un, à cause de sa répartition des espaces libres, la composition architecturale des masses dans le terrain et son coût relativement avantageux, a obtenu le 1^{er} prix, avec mandat d'exécution.

Suisse, EPF, Zurich, 1964, N° 244.

725.56 (494)

Dorer, P. ; Steger, P., arch. : L'asile de vieillards et clinique « Alp », à Emmen LU. (*Das Alters- und Pflegeheim « Alp » in Emmen LU.*) Avec fig., Schweizer Baubl., 74 (1963) 99, p. 3-5.

Bâtiments groupés autour d'une cour intérieure. Au nord-ouest, l'asile de vieillards (50 chambres à un lit, 4 à deux lits) ; au sud-ouest, la clinique (8 chambres à quatre lits, 4 à deux et un lits). Vaste salle à manger avec terrasse. Logements pour le personnel dans la partie sud. Coût prévu : 4 millions.

Suisse, EPF, Zurich, 1964, N° 245.

727.002.2 (42)

Goodwin, N. R., arch. : Ecoles préfabriquées. (*Schulen aus der Fabrik.*) Avec fig., Hoch- & Tiefbau, 62 (1963) 50, p. 1389-1395.

Nouveau type d'école fait d'éléments préfabriqués, squelette d'acier, parois, planchers et toit constitués par éléments préfabriqués ; bâtiment monté sur dalle de béton qui possède une armature disposée le long de son axe neutre.

Suisse, EPF, Zurich, 1964, N° 246.

728.51 (436)

Boltenstern, E. ; Schlauss, K., arch. : Hôtel du Parkring, à Vienne. (*Das Hotel am Parkring in Wien.*) Avec fig., Schweizer Baubl., 74 (1963) 100, p. 1-5.

Immeuble occupé au sous-sol par un garage pour 130 voitures et un cinéma. Au niveau de la rue, vitrines d'exposition, station-service. Les étages 1 à 9 utilisés comme bureaux. L'hôtel occupe les étages 11 à 13, en retrait sur le reste du bâtiment. Chaque chambre possède une terrasse. Ossature de béton armé.

Suisse, EPF, Zurich, 1964, N° 247.

711.4 (494)

Rickenbach, V. : Organisation du trafic à l'intérieur de la ville de Baden. (*Innenstädtische Verkehrsplanung in Baden.*) Avec fig., Plan, 20 (1963) 5, p. 149-155.

Projet réalisable en quatre étapes, dont la plus remarquable est la création d'un vaste parking souterrain sur la place de la gare, des passages souterrains pour piétons, la construction de divers immeubles. Coût des travaux : 20 millions environ.

Suisse, EPF, Zurich, 1964, N° 248.

711.4 (494)

Lisser, A. : Création d'un groupement pour l'aménagement de la région Laufental-Thierstein. (*Gründung der Regionalplanungsgruppe Laufental-Thierstein.*) Avec fig., Plan, 20 (1963) 5, p. 155-167.

Les études entreprises se concentrent sur quatre points : les problèmes du trafic, ceux relatifs à l'eau potable et à la purification des eaux, à l'enlèvement et au traitement des ordures, aux problèmes scolaires. Des ententes intercantoniales et communales doivent faciliter la fréquentation des différentes écoles.

Suisse, EPF, Zurich, 1964, N° 249.

72.012.351 : 69.002.2

Rossetti, E. : Contribution à la typification de bâtiments et hangars industriels. 11 fig., Stahlbau-Ber., 18 (1963) 23, p. 1-11.

Procédé caractérisé par la préfabrication au chantier de pièces de béton de grandes dimensions, jusqu'à 30 m² environ ; des profilés métalliques légers y sont incorporés, dont les extrémités sont assemblées au montage par soudure ; toitures constituées par une isolation de liège ou de béton léger et par une étanchéité en multicouches ; corniche composée de plaques de béton préfabriquées ; coût par m² de surface couverte, de 100 à 120 fr.

Suisse, EPF, Zurich, 1964, N° 250.

728.3 (481)

Ammentorp, Paul ; Haubroe, Peer : Maison d'architecte sur un plan en forme de croix. (*Architektenhaus auf kreuzförmigem Grundriss.*) Avec fig., Bauen & Wohnen, 17 (1963) 12, p. 528-530.

Un mur central en briques s'étend du nord au sud. A l'est de cette paroi se trouvent la cuisine, la salle à manger, le cabinet de travail. Le bras droit de la croix forme une aile contenant la chambre des parents, bain, sauna. A l'ouest du mur de briques, la salle de séjour et, dans le bras gauche de la croix, la salle de jeux et les chambres des enfants.

Suisse, EPF, Zurich, 1964, N° 251.

725.81 (43)

Joedicke, Jürgen : Philharmonie de Berlin, de Hans Scharoun. Avec fig., Bauen & Wohnen, 17 (1963) 12, p. 497-499.

Cette salle de concert de 2200 places est un chef-d'œuvre d'architecture fonctionnelle. Elle se compose de deux bâtiments, l'un élevé avec le foyer et la salle de concert (en forme de polygone allongé), l'autre en forme de L. Acoustique parfaite. Entrée située à l'angle des deux ailes.

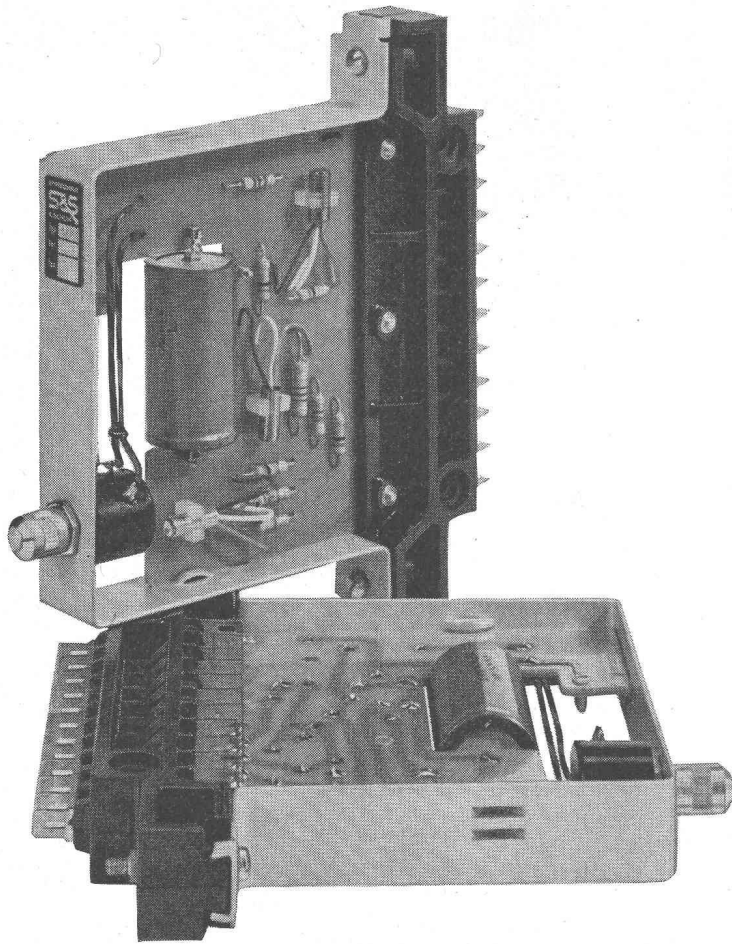
Suisse, EPF, Zurich, 1964, N° 252.

728.3 : 69.002.2

Craig ; Ellwood : Maison préfabriquée en matière plastique et aluminium. (*Ein Fertigteile-Haus aus aluminiumeingefassten Kunststoffelementen.*) Avec fig., Bauen & Wohnen, 17 (1963) 12, p. 505-510.

Parois intérieures et toiture se composent d'éléments en polystyrol enchâssés dans un profil d'aluminium et revêtu d'un contre-plaqué. Joints recouverts d'un profil en vinyl durci. Piliers de la paroi extérieure renforcés. Possibilité de varier la disposition intérieure, comme le dessin des façades.

Suisse, EPF, Zurich, 1964, N° 253.



Systeme de commande à relais statiques pour applications industrielles de Sprecher & Schuh

offre les avantages suivants :

sécurité de service et durée de vie maximum
très grande vitesse de commutation
connexions externes réduites à un minimum
construction robuste

Sprecher & Schuh S.A. Aarau, Suisse



N 0388



est
est

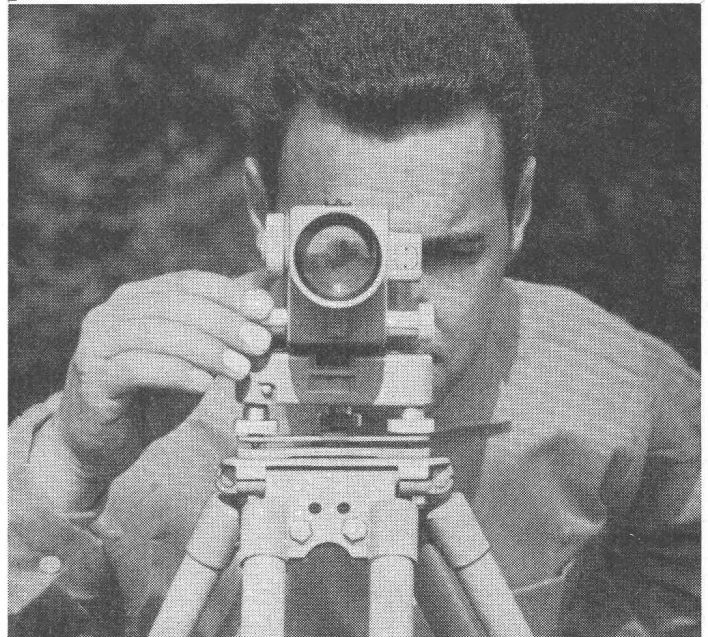
Tuyaux sanitaires d'amiante-ciment **Eternit®**

inoxydables
amortissant le bruit
parois intérieures
très lisses
montage rapide

Eternit SA
8867 Niederurnen
1530 Payerne

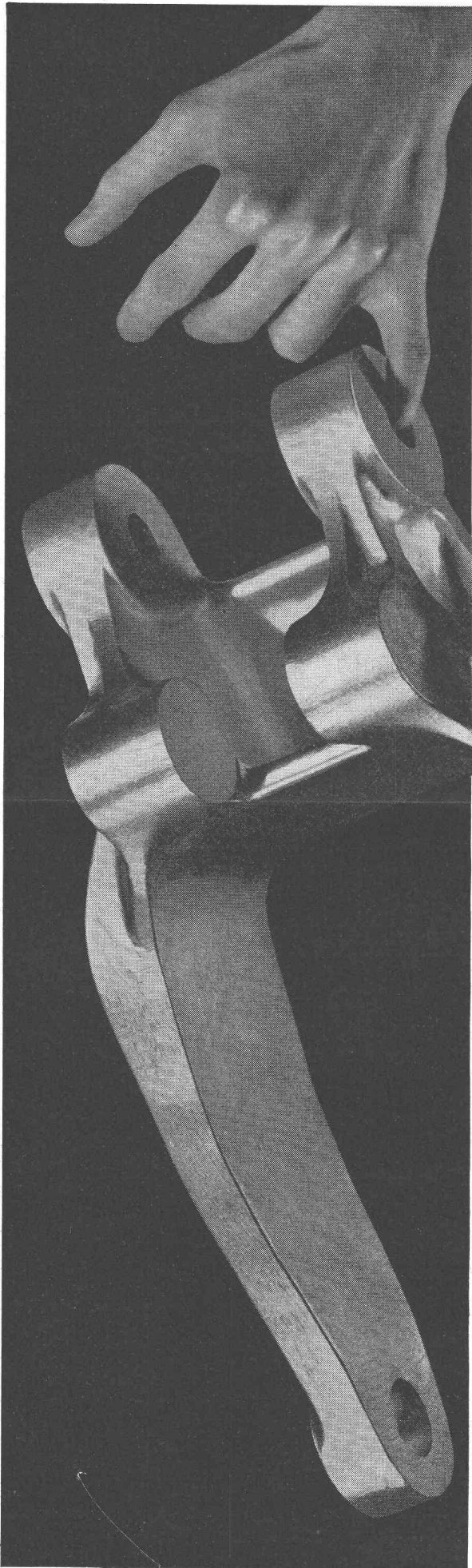
® La marque déposée
de produits d'amiante-ciment

Niveaux de haute precision



Wild Heerbrugg Société Anonyme
9435 Heerbrugg/Suisse
Tél. (071) 72 24 33

WILD
HEERBRUGG



Lg 126/2

Avec le petit doigt . . .

vous pouvez soulever cette fourche de béquille pour avion de chasse à réaction.

Poids minime et résistance très élevée n'ont pu être atteints qu'en donnant à la pièce une forme appropriée et en ayant recours au

Moulage +GF+ en magnésium

Recherche, expérience étendue, équipement moderne de fonderie sont à la base de ce travail de qualité sans lequel le constructeur ne saurait envisager de nouvelles réalisations.

Nous livrons: pièces moulées au sable, en coquilles et sous pression, en tous alliages d'aluminium et de magnésium.

Consultez donc +GF+ !

+GF+

Téléphone: (053) 5 60 31 et (053) 5 70 31

Georges Fischer Société Anonyme, Schaffhouse

Bureau de Lausanne: 55, Galeries de Commerce Téléphone (021) 22 15 22