

Objekttyp: **FrontMatter**

Zeitschrift: **Bulletin technique de la Suisse romande**

Band (Jahr): **92 (1966)**

Heft 10: **Numéro spécial d'architecture industrielle, fascicule no 2**

PDF erstellt am: **10.07.2024**

Nutzungsbedingungen

Die ETH-Bibliothek ist Anbieterin der digitalisierten Zeitschriften. Sie besitzt keine Urheberrechte an den Inhalten der Zeitschriften. Die Rechte liegen in der Regel bei den Herausgebern.

Die auf der Plattform e-periodica veröffentlichten Dokumente stehen für nicht-kommerzielle Zwecke in Lehre und Forschung sowie für die private Nutzung frei zur Verfügung. Einzelne Dateien oder Ausdrucke aus diesem Angebot können zusammen mit diesen Nutzungsbedingungen und den korrekten Herkunftsbezeichnungen weitergegeben werden.

Das Veröffentlichen von Bildern in Print- und Online-Publikationen ist nur mit vorheriger Genehmigung der Rechteinhaber erlaubt. Die systematische Speicherung von Teilen des elektronischen Angebots auf anderen Servern bedarf ebenfalls des schriftlichen Einverständnisses der Rechteinhaber.

Haftungsausschluss

Alle Angaben erfolgen ohne Gewähr für Vollständigkeit oder Richtigkeit. Es wird keine Haftung übernommen für Schäden durch die Verwendung von Informationen aus diesem Online-Angebot oder durch das Fehlen von Informationen. Dies gilt auch für Inhalte Dritter, die über dieses Angebot zugänglich sind.

BULLETIN TECHNIQUE DE LA SUISSE ROMANDE

IV^e Séminaire d'architecture industrielle, La Tour-de-Peilz, 16-21 mai 1966

FASCICULE N° 2

SOMMAIRE

L'ARCHITECTE ET L'URBANISTE EN FACE DES GRANDS TRAVAUX DE L'ÉNERGIE, DU TRAFIC ET DE L'ASSAINISSEMENT: L'AMÉNAGEMENT DE LA MOSELLE EN VOIE NAVIGABLE — L'AMÉNAGEMENT HYDRO-ÉLECTRIQUE DE LA GRANDE-DIXENCE — L'USINE HYDRO-ÉLECTRIQUE DE LAVÉY — LA RAFFINERIE DE COLLOMBEY — LA CENTRALE THERMIQUE DE VOUVRY — LE TUNNEL ROUTIER DU GRAND-SAINT-BERNARD — LA COLLABORATION ENTRE L'INGÉNIEUR ET L'ARCHITECTE POUR LES OUVRAGES D'ART DES AUTOROUTES — LA DEUXIÈME CORRECTION DES EAUX DU JURA — LA LIAISON RHONE-RHIN PAR LA SUISSE — LE CHAUFFAGE URBAIN A LAUSANNE — L'USINE D'INCINÉRATION DES ORDURES DE LAUSANNE — LA STATION D'ÉPURATION DES EAUX USÉES DE LAUSANNE-VIDY — LA POLLUTION DES EAUX ET DE L'AIR DIVERS — BIBLIOGRAPHIE — DOCUMENTATION GÉNÉRALE — NOUVEAUTÉS, INFORMATIONS DIVERSES

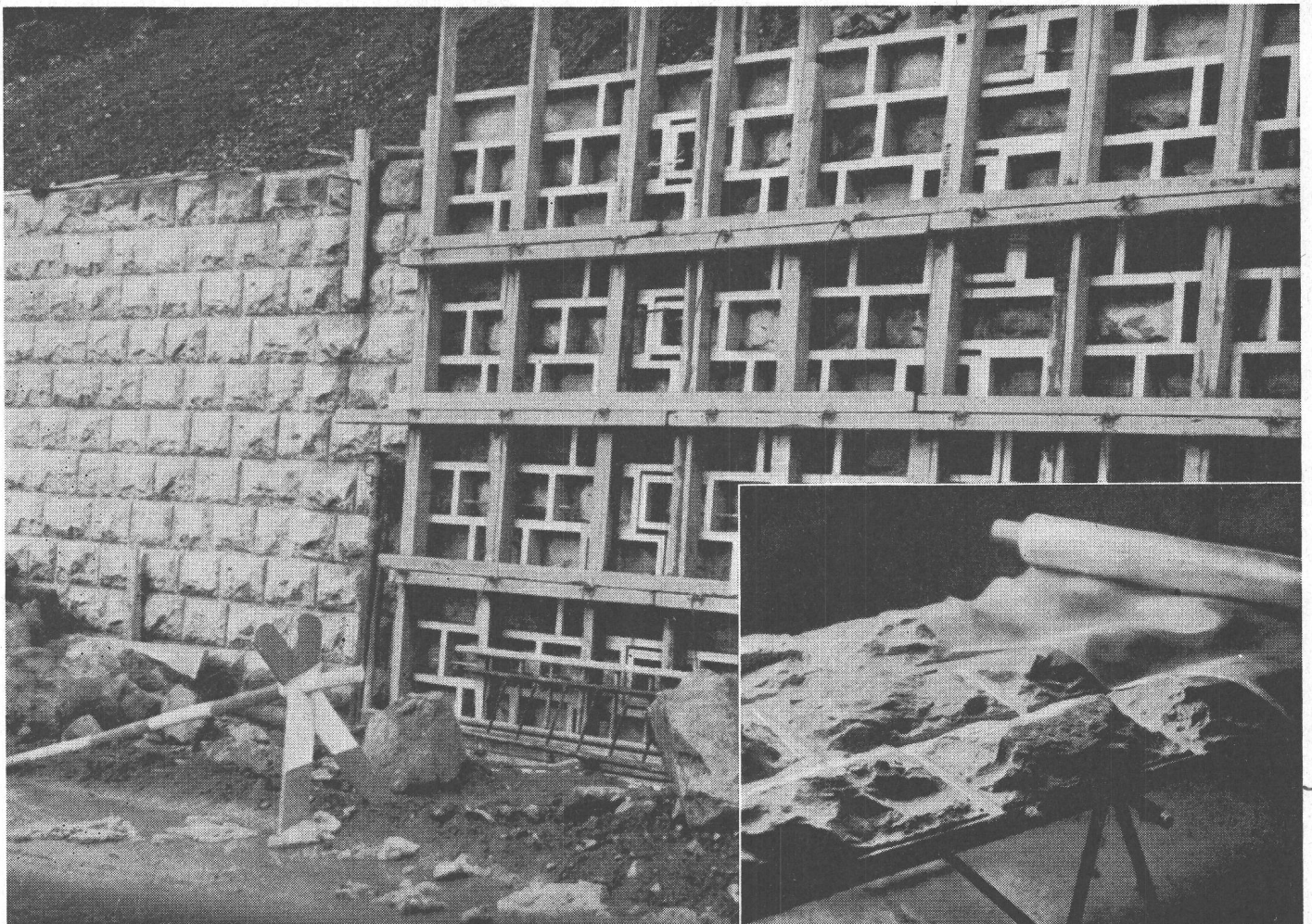


92^e année

N°

10

Pages 185-216



Voir page 216 du présent numéro.

Mur de soutènement en béton armé avec coffrage-moellons de PRÉCONTRAÎNTE S.A. Le coffrage est en polyester armé de stratimats et tissus en fibres de verre fournis par Fibres de Verre S.A., Lausanne.