

Zeitschrift: Bulletin technique de la Suisse romande
Band: 92 (1966)
Heft: 11

Werbung

Nutzungsbedingungen

Die ETH-Bibliothek ist die Anbieterin der digitalisierten Zeitschriften. Sie besitzt keine Urheberrechte an den Zeitschriften und ist nicht verantwortlich für deren Inhalte. Die Rechte liegen in der Regel bei den Herausgebern beziehungsweise den externen Rechteinhabern. [Siehe Rechtliche Hinweise.](#)

Conditions d'utilisation

L'ETH Library est le fournisseur des revues numérisées. Elle ne détient aucun droit d'auteur sur les revues et n'est pas responsable de leur contenu. En règle générale, les droits sont détenus par les éditeurs ou les détenteurs de droits externes. [Voir Informations légales.](#)

Terms of use

The ETH Library is the provider of the digitised journals. It does not own any copyrights to the journals and is not responsible for their content. The rights usually lie with the publishers or the external rights holders. [See Legal notice.](#)

Download PDF: 13.10.2024

ETH-Bibliothek Zürich, E-Periodica, <https://www.e-periodica.ch>



Un procédé révolutionnaire de décalque à sec qui permet, par simple frottement, de composer des textes, marques, signes, sur n'importe quelle surface lisse telle que papier, carton, métal, plastique, etc. Cette technique offre à l'utilisateur la méthode la plus simple, la plus économique et la plus sûre. Letraset (caractères transférables à sec), c'est toute une imprimerie dans le tiroir de votre bureau!

Un immense champ d'application

L'industriel, l'artisan, le commerçant, le bureau technique, le graphiste trouvent en Letraset un précieux auxiliaire pour la confection impeccable et rapide des maquettes d'annonces destinées à l'impression, affiches, panneaux d'exposition, titrage de dossiers, classeurs, statistiques, étiquettes, plans, pour les travaux éducatifs et dans l'organisation administrative.

Letraset, c'est une idée géniale, mais c'est aussi une exploitation intense et vaste de cette idée. Feuillotez le catalogue Letraset. Vous y trouverez toutes les grandes familles de caractère, classiques et fantaisie, de nombreux signes et symboles couramment utilisés dans les dimensions les plus variées. Au total, plus de 800 planches différentes, en noir, blanc et en couleurs.

Letraset

Démonstration et vente auprès de nos dépôts officiels ainsi qu'à Letraset (Suisse) S.A., Vevey.

BON pour une documentation complète: catalogue de caractères, prix courant, échantillons, etc., à adresser à **LETRASET (SUISSE) S.A. 1800 VEVEY.**

NOM _____

ADRESSE _____



A la merci de l'eau?...

Dans ce cas, aucun doute!

Pour le béton, par contre, l'hydrofuge polyvalent SUPERBARRA 05, évite tous les désagréments. Avec SUPERBARRA 05, le béton résiste efficacement à l'eau, sous pression. Pour toute sa vie.

Cette étanchéité est obtenue par l'obturation des capillaires, et l'accroissement de la tension interfaciale entre le béton et l'eau.

Mais ce n'est pas la seule action de SUPERBARRA 05. Plastifiant, il confère au béton une meilleure maniabilité. Sans oublier la haute résistance initiale qui permet

de réduire le délai de décoffrage. Tout cela au dosage économique de 0,5%.

Une sécurité enfin à ne pas négliger: même en cas de surdosage accidentel (jusqu'à dix fois) la qualité du béton n'est altérée en aucune façon.

MEYNADIER & CIE S.A., Lausanne, Sion, Berne, Lucerne, Coire, Locarno, Zurich.- Vous trouverez aussi SUPERBARRA 05 dans les commerces spécialisés.

SUPERBARRA 05

La pelle mécanique
JM 600

avec

équipement en butte
équipement rétro
équipement dragline
équipement grue

présente des avantages
qui comptent :
grand débit dans les
conditions les plus dures,
maniabilité surprenante,
rapidité extrême, sécurité
de service absolue.

De plus :
construction ultra-robuste
et facilité de manœuvre
remarquable.

PELLE MÉCANIQUE UNIVERSELLE JM 600



Service assuré
Documentation et
démonstration



HÄCHLER WERDON SA

Machines d'entreprise

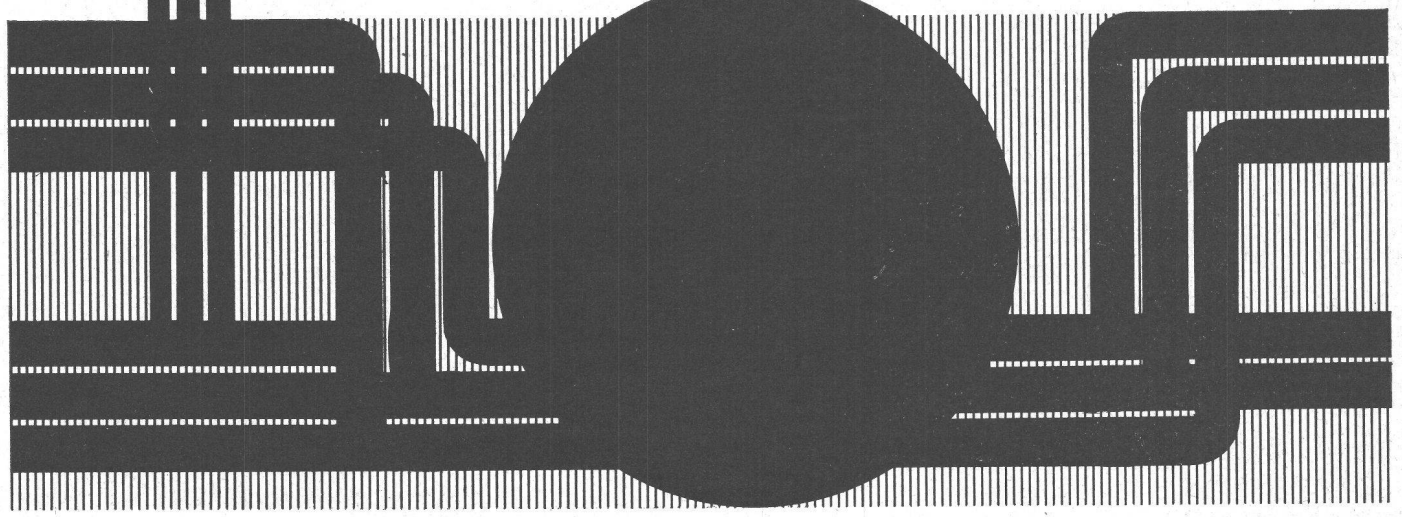
1401 YVERDON Tél. (024) 2 76 81

si

Garantierter Schutz
gegen Korrosion und Kesselstein
Ihrer Warmwasser-Heizungs-
und Luftbefeuchtungsanlagen
durch:

Verkauf und Beratung:
Guldager Electrolyse AG
Blotzheimerstr. 22 4055 Basel
Telefon 061/44 76 52

**guldager
electrolyse**



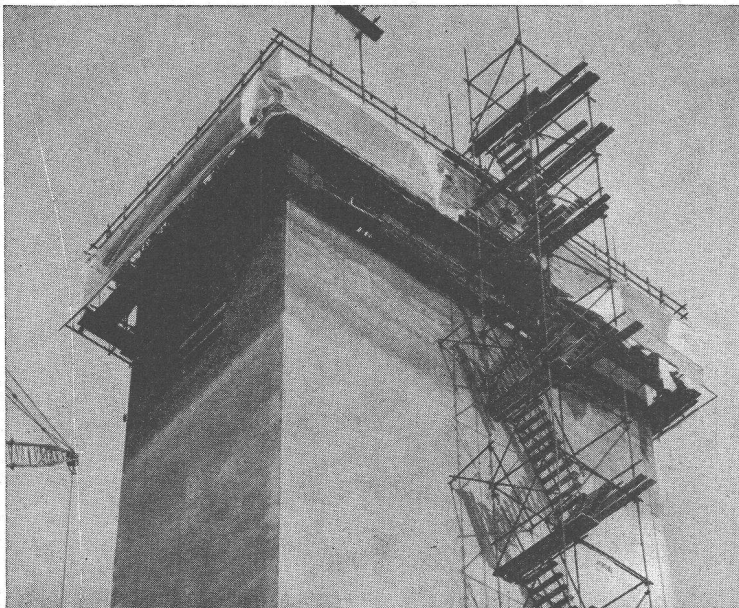
compriband

pour tous les joints

normal ou autoadhésif noir ou gris

Représentation générale
ROGER FREY, Ing. dipl.

8039 Zurich Beethovenstrasse 47
Tél. 051-23 33 64



**Coffrage glissant
ACROW**

Perfection et rapidité

grâce au coffrage glissant ACROW, système
ACROW-Concretor. Economie de main d'œuvre
par élévation hydraulique du coffrage.
Réalisation rapide de toute haute construction.

Photo:
Silo des Minoteries
Bossi frères
Cousset FR



CONSTRUVIT S.A. 3250 LYSS (BE) Tél. 032 84 24 05

Une des spécialités de JALLUT:

les peintures pour grandes constructions métalliques

Nous fabriquons des peintures de fonds: minium de plomb synthétique **Primer universel** et **Primer galvazinc** pour le fer sablé; une peinture de finition et antirouille **VIDUR** déjà longuement éprouvée dans les conditions les plus difficiles pour gazomètres et installations de craquage. Des peintures spéciales à 2 composants et à base de résines synthétiques résistant aux vapeurs d'acides ou basiques pour intérieurs de réservoirs, etc.

Chaque problème variant d'une industrie à l'autre, soumettez-nous le vôtre. Nous le résoudrons à entière satisfaction grâce à notre personnel technique qualifié, à nos laboratoires et à notre grande expérience.



Références:

Usines à gaz de Genève, de La Chaux-de-Fonds, de Lausanne; Service des eaux de la ville de Lausanne et d'Estavayer-le-Lac; Stations d'épuration des eaux usées de Vidy-Lausanne et du Chenit-Le Sentier, etc.

Dépôts à:

Lausanne

Genève

La Chaux-de-Fonds

Neuchâtel

Lugano

Morges

Cheneau-de-Bourg 1

rue Dancet 7

rue Jaquet-Droz 10

Fausses-Brayes 9

via Balestra 2

place de l'Eglise 6

Wallisellen, Alte Winterthurerstr. 61,

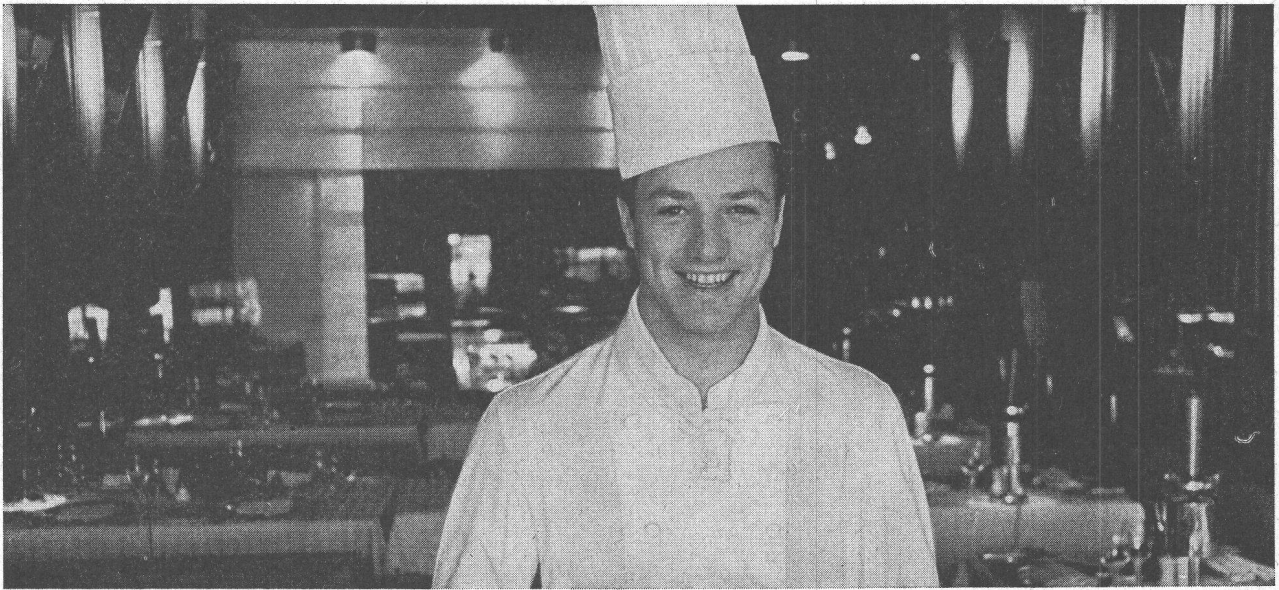
Représentant: J. Dietiker Tél. 051/93 42 96

Fabrique à Annemasse (France)



Jallut

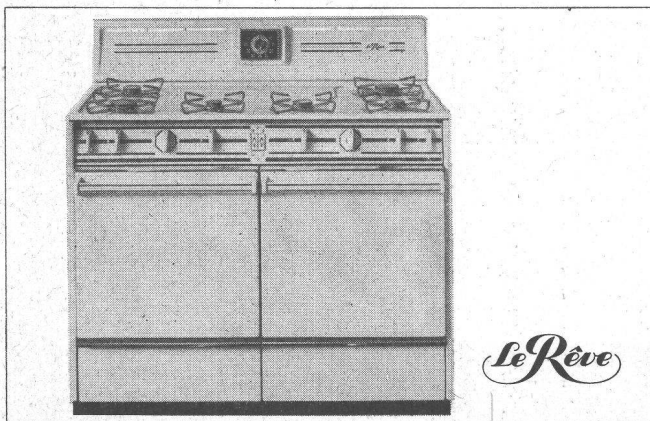
JALLUT S.A., fabrique de couleurs et vernis BUSSIGNY/Lausanne Tél. 021/89 15 15



Quand le chef de cuisine peut choisir, il choisit le nouveau **gaz**

Et son hôte sait l'en féliciter. Le gaz réduit au minimum le temps d'attente. Instantanément, la température de cuisson voulue est ajustée. Le réglage de la chaleur est progressif, sans à-coups.

Les mêmes avantages pratiques sont hautement appréciés par les ménagères. Des cuisinières, belles et sûres, et des ensembles de cuisine rationnels ont été créés pour les servir. Comme le spécialiste dans la grande cuisine, la maîtresse de maison choisit le nouveau gaz pour son ménage. Le gaz, c'est l'énergie à haut rendement, l'énergie du vrai confort.



Nouveau gaz –
Confort nouveau



Produits d'étanchéité

cartons bitumés
feuilles d'aluminium et cuivre
toile de jute bitumée
colles diverses

**GÉTAZ
ROMANG
ÉCOFFEY SA**