

Objektyp: **Advertising**

Zeitschrift: **Bulletin technique de la Suisse romande**

Band (Jahr): **92 (1966)**

Heft 2

PDF erstellt am: **11.09.2024**

Nutzungsbedingungen

Die ETH-Bibliothek ist Anbieterin der digitalisierten Zeitschriften. Sie besitzt keine Urheberrechte an den Inhalten der Zeitschriften. Die Rechte liegen in der Regel bei den Herausgebern.

Die auf der Plattform e-periodica veröffentlichten Dokumente stehen für nicht-kommerzielle Zwecke in Lehre und Forschung sowie für die private Nutzung frei zur Verfügung. Einzelne Dateien oder Ausdrucke aus diesem Angebot können zusammen mit diesen Nutzungsbedingungen und den korrekten Herkunftsbezeichnungen weitergegeben werden.

Das Veröffentlichen von Bildern in Print- und Online-Publikationen ist nur mit vorheriger Genehmigung der Rechteinhaber erlaubt. Die systematische Speicherung von Teilen des elektronischen Angebots auf anderen Servern bedarf ebenfalls des schriftlichen Einverständnisses der Rechteinhaber.

Haftungsausschluss

Alle Angaben erfolgen ohne Gewähr für Vollständigkeit oder Richtigkeit. Es wird keine Haftung übernommen für Schäden durch die Verwendung von Informationen aus diesem Online-Angebot oder durch das Fehlen von Informationen. Dies gilt auch für Inhalte Dritter, die über dieses Angebot zugänglich sind.



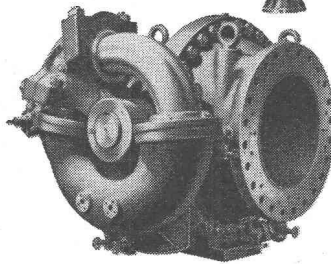
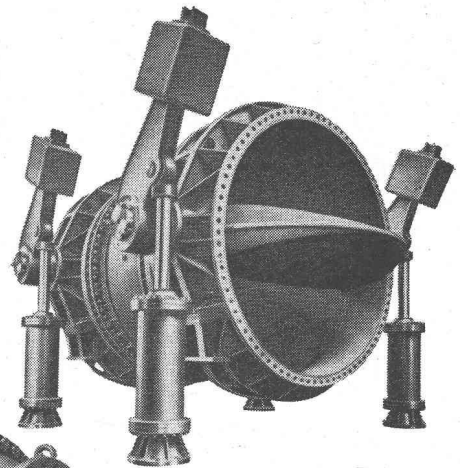
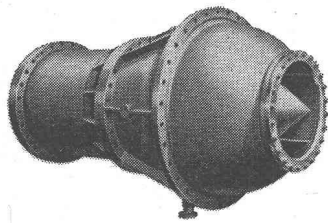
Produits d'étanchéité

cartons bitumés
feuilles d'aluminium et cuivre
toile de jute bitumée
colles diverses

**GÉTAZ
ROMANG
ÉCOFFEY SA**

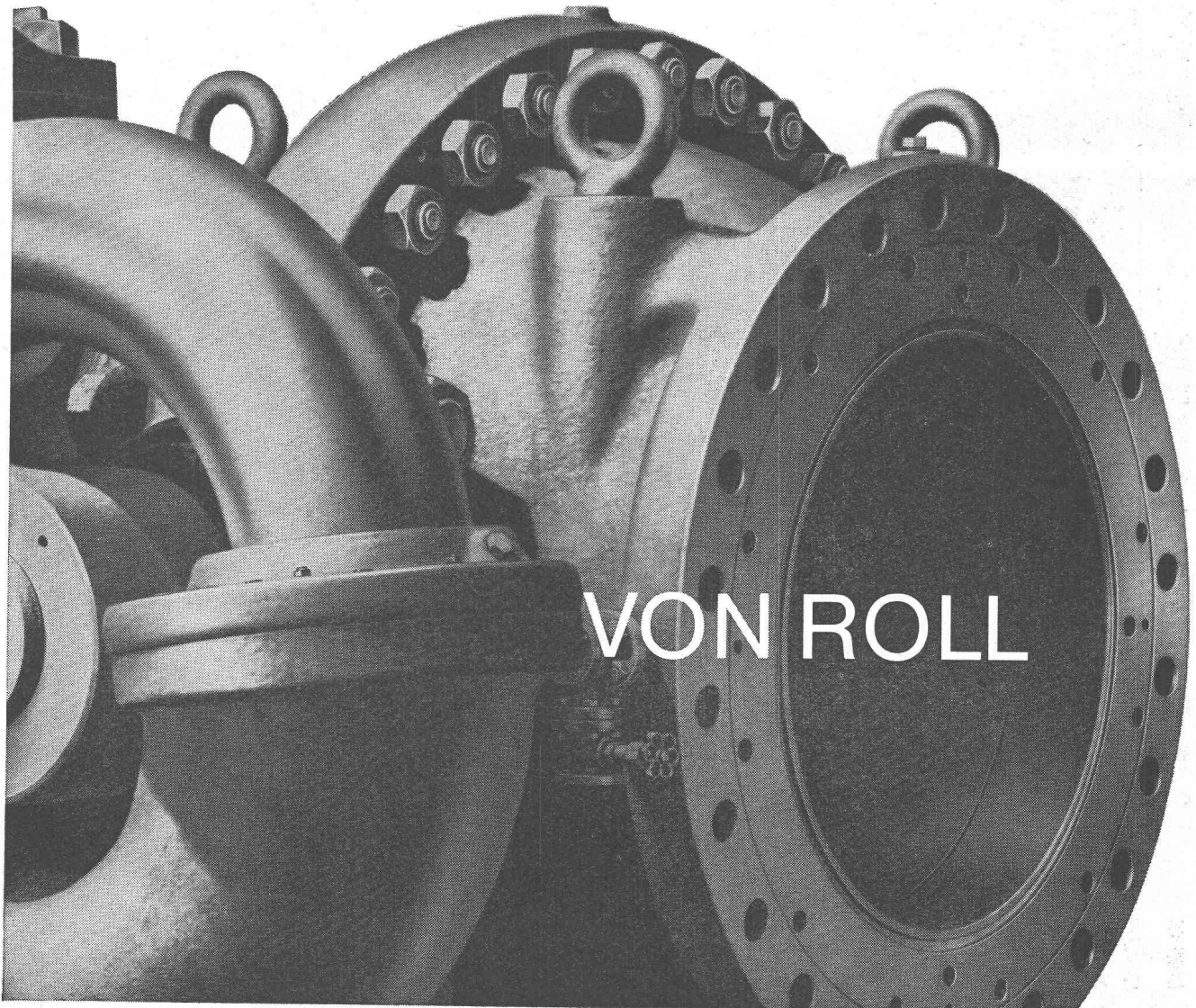
Organes d'obturation pour centrales hydro-électriques

vannes de turbine
vannes de pompes
organes de sécurité
en cas de rupture de conduites
vidanges de fond
dissipateurs d'énergie



474

VON ROLL S.A. Klus, Suisse

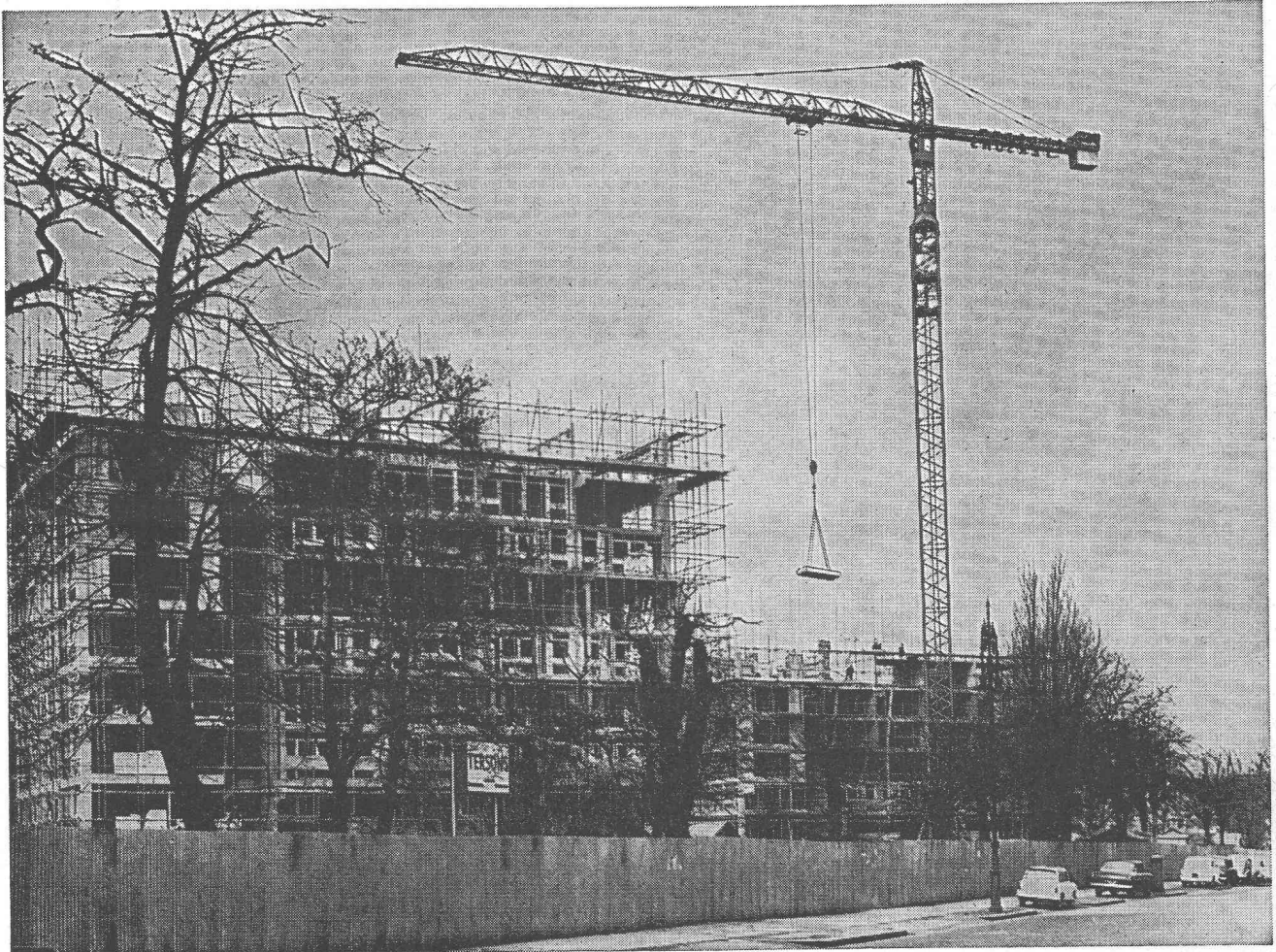


Programme de livraison :

Type	Portée	Force	Portée	Force	Force max.
314	21 m	630 kg			1 200 kg
315	24 m	630 kg			1 200 kg
426 A	24 m	1000 kg	30 m	750 kg	2 000 kg
427 C	24 m	1400 kg	30 m	1000 kg	3 000 kg
642 A	30 m	1250 kg	36 m	850 kg	3 000 kg
643 A	30 m	1500 kg	36 m	1000 kg	6 000 kg
645 A	30 m	2000 kg	36 m	1500 kg	8 000 kg
646 A	30 m	2500 kg	36 m	2000 kg	8 000 kg
743 A	36 m	2500 kg	42 m	1500 kg	10 000 kg
763 A	36 m	3000 kg	42 m	2000 kg	10 000 kg
905	40 m	3000 kg			10 000 kg
877	41 m	4000 kg			15 000 kg

Montage hydraulique, sans aide auxiliaire. La commande à distance permet de diriger la grue d'un endroit quelconque.

**Vous pouvez
accélérer les travaux
malgré le manque de
main-d'œuvre**



**La grue à tour « POTAIN » s'adapte
à n'importe quel chantier.**

**Possibilité de montage stationnaire, en translation
ou télescopable en bâtiment**



HACHLER YVERDON SA

Yverdon-Montagny 024 2 76 81

stavia-color economic

Un store à rouleau particulièrement compétitif pour l'équipement de villas ou d'immeubles à prix modéré

Il ne coûte pas plus cher

qu'un volet à rouleau en bois peint. Prix très avantageux par grandes séries.

Peu encombrant

A l'enroulement, encombrement plus réduit que pour les autres types de volets à rouleau.

Construction simple, robuste

constituée par l'assemblage de lames d'aluminium, profilées et prélaquées.

Pièces et mécanismes

Nous en usinons nous-mêmes la majorité.

Nous livrons sans supplément de prix

des axes en fer peints à l'antirouille munis de roulements à billes ou de galets en nylon.

Tirage simple par sangle

La rouille n'est pas à craindre

Lamelles, lame finale et coulisseaux en aluminium.

Fonctionnement silencieux

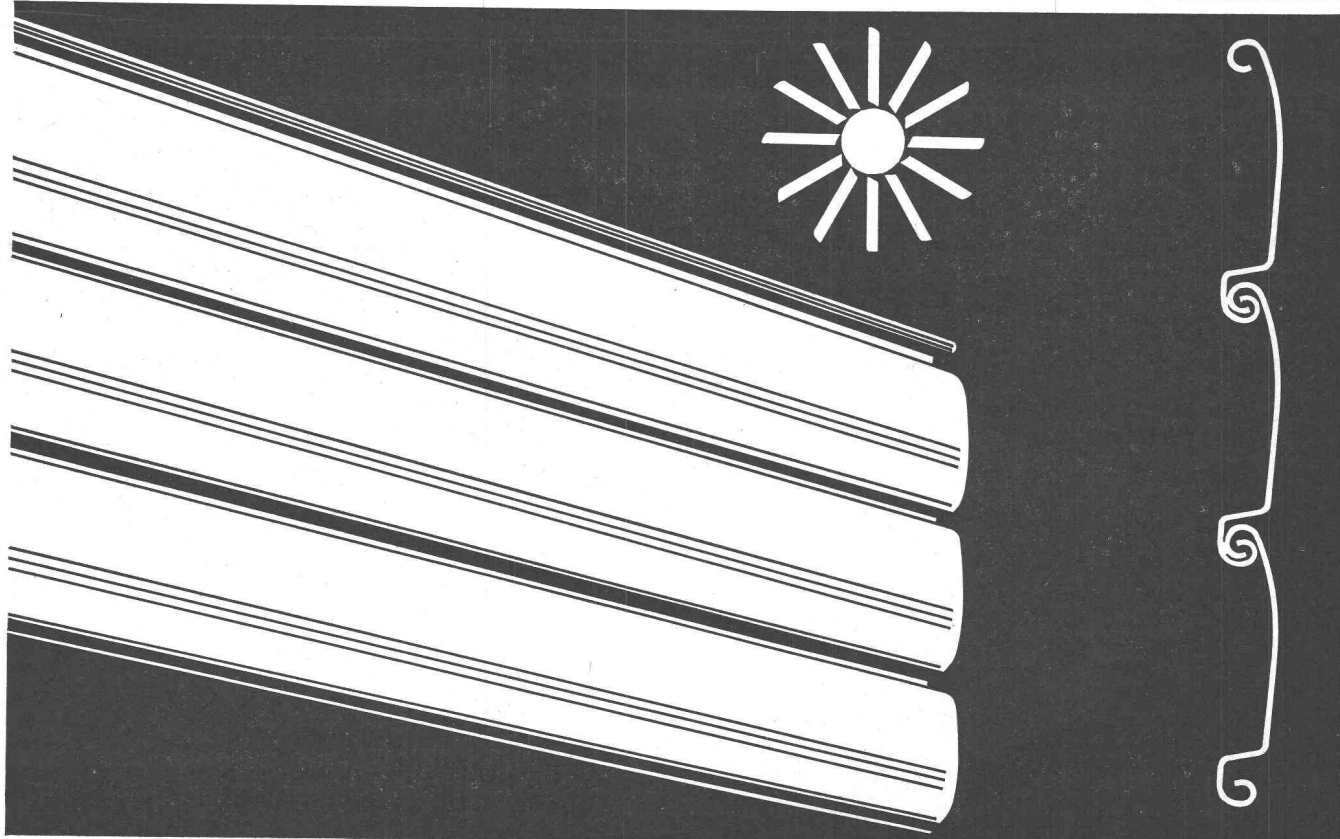
Coulisseaux insonorisés.

Economique à l'usage

Entretien minime.

Élément décoratif

10 coloris résistant aux intempéries.



Si vous désirez en savoir davantage sur le volet à rouleau Stavia-color economic ou sur le modèle de luxe ou connaître les avantages des stores à lamelles Lamelcolor, consultez-nous. Nous vous enverrons sans engagement la documentation de votre choix.

lamelcolor

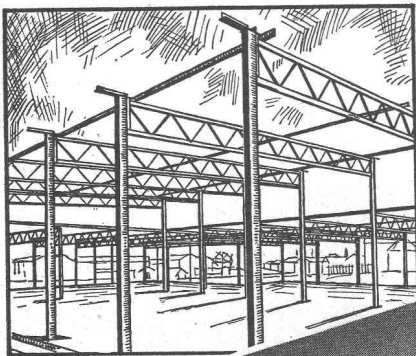
1470 estavayer-le-lac 037/63792 fribourg/suisse



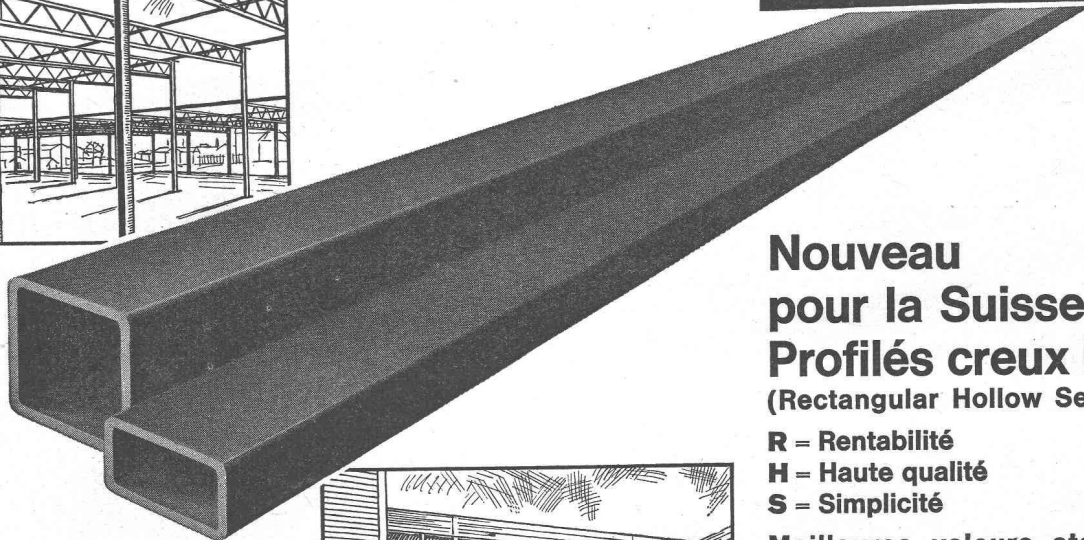
Eléments Stahlton

Cité Radieuse, Meyrin GE
30000 m² de Dalles Stahlton

Stahlton-Prébéton SA, Tivoli 60, tél. 021 24 55 33 1000 Lausanne



JANSEN

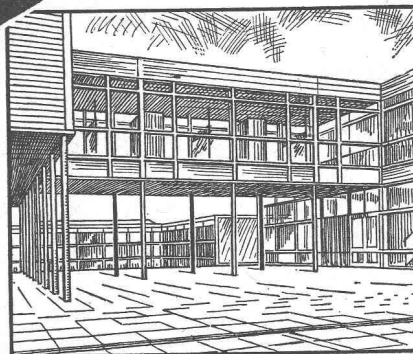


RHS-1

**Nouveau
pour la Suisse
Profils creux RHS
(Rectangular Hollow Sections)**

**R = Rentabilité
H = Haute qualité
S = Simplicité**

**Meilleures valeurs statiques
Poids réduit
Surfaces planes
Forme esthétique
Grande gamme de dimensions
allant jusqu'à
254 x 254 x 12,5 mm ou
304,8 x 203,2 x 12,5 mm
Parfaite protection anti-corrosion**



Importateur général et stockiste

JANSEN

Jansen & Co SA, 9463 Oberriet, Tél. 071 781244

Stockiste

NOTZ

Notz & Co SA, 2501 Biel-Bienne, Tél. 032 25522