

Objekttyp: **FrontMatter**

Zeitschrift: **Bulletin technique de la Suisse romande**

Band (Jahr): **92 (1966)**

Heft 15

PDF erstellt am: **05.08.2024**

Nutzungsbedingungen

Die ETH-Bibliothek ist Anbieterin der digitalisierten Zeitschriften. Sie besitzt keine Urheberrechte an den Inhalten der Zeitschriften. Die Rechte liegen in der Regel bei den Herausgebern. Die auf der Plattform e-periodica veröffentlichten Dokumente stehen für nicht-kommerzielle Zwecke in Lehre und Forschung sowie für die private Nutzung frei zur Verfügung. Einzelne Dateien oder Ausdrucke aus diesem Angebot können zusammen mit diesen Nutzungsbedingungen und den korrekten Herkunftsbezeichnungen weitergegeben werden. Das Veröffentlichen von Bildern in Print- und Online-Publikationen ist nur mit vorheriger Genehmigung der Rechteinhaber erlaubt. Die systematische Speicherung von Teilen des elektronischen Angebots auf anderen Servern bedarf ebenfalls des schriftlichen Einverständnisses der Rechteinhaber.

Haftungsausschluss

Alle Angaben erfolgen ohne Gewähr für Vollständigkeit oder Richtigkeit. Es wird keine Haftung übernommen für Schäden durch die Verwendung von Informationen aus diesem Online-Angebot oder durch das Fehlen von Informationen. Dies gilt auch für Inhalte Dritter, die über dieses Angebot zugänglich sind.

Ein Dienst der *ETH-Bibliothek*
ETH Zürich, Rämistrasse 101, 8092 Zürich, Schweiz, www.library.ethz.ch

<http://www.e-periodica.ch>

BULLETIN TECHNIQUE DE LA SUISSE ROMANDE

SOMMAIRE

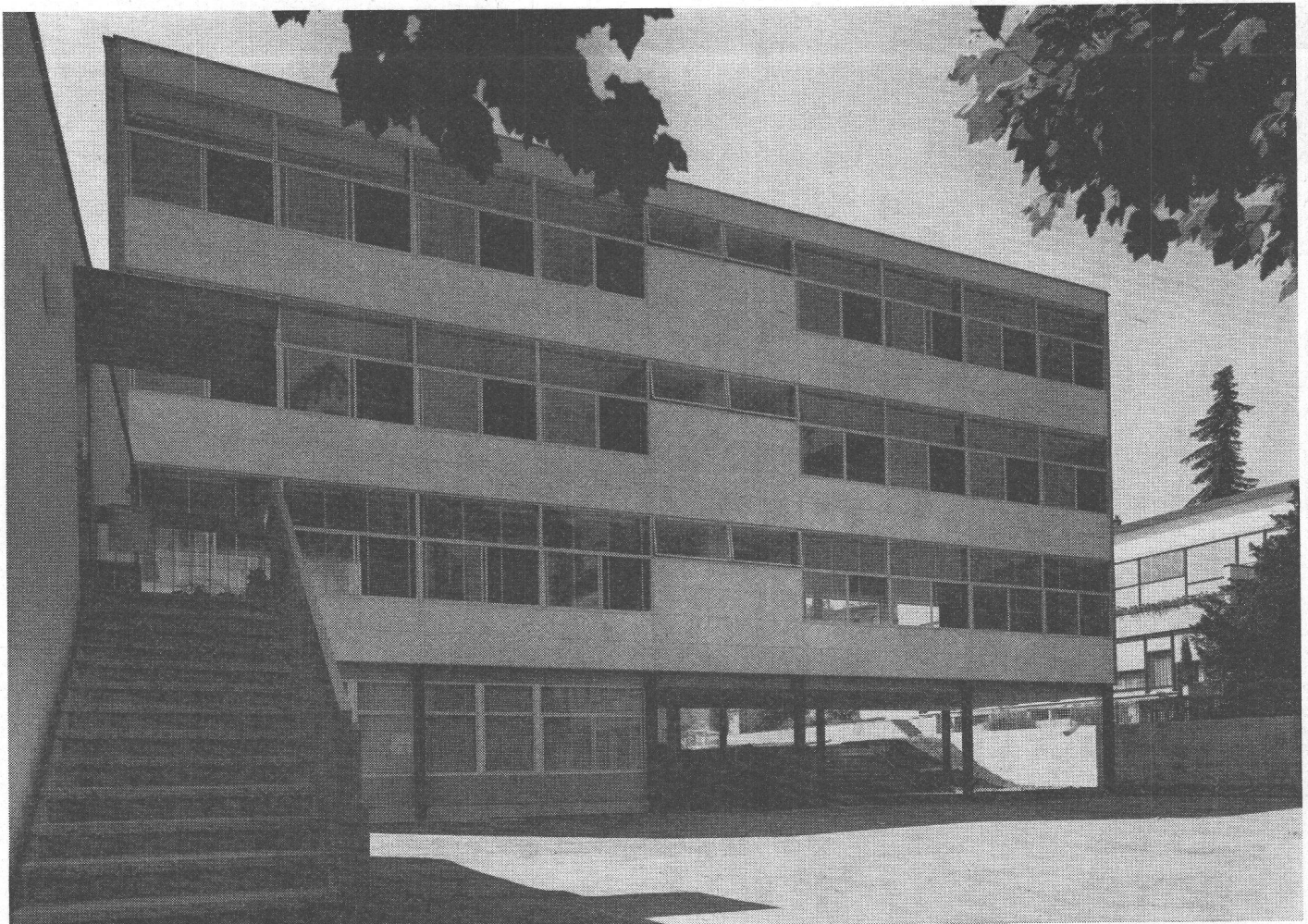
SIXIÈME CONGRÈS INTERNATIONAL DE MÉCANIQUE DES SOLS ET DES TRAVAUX DE FONDATIONS :
BARRAGES EN TERRE ET DE ROCHE ; TALUS ET TRANCHÉES OUVERTES
POUSSÉES DES TERRES ET DES ROCHE
FONDATIONS PEU PROFONDES ET CHAUSSÉES
NÉCROLOGIE — DIVERS — DOCUMENTATION GÉNÉRALE — INFORMATIONS DIVERSES

92^e année

N°

15

Pages 265-280



Voir page 280 du présent numéro.

ÉCOLE CATHOLIQUE DE VEVEY : Vitrages en métal léger.
Architecte : M. J.-P. Cahen, Lausanne.
Exécution : Zwahlen & Mayr SA, Lausanne-Aigle.